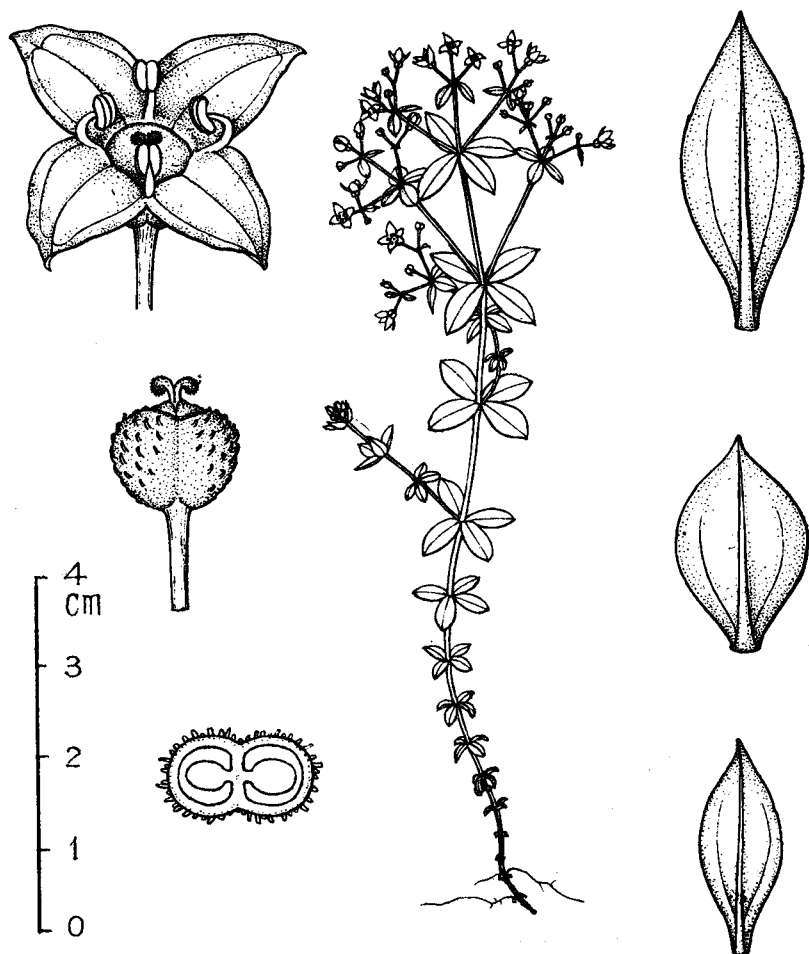
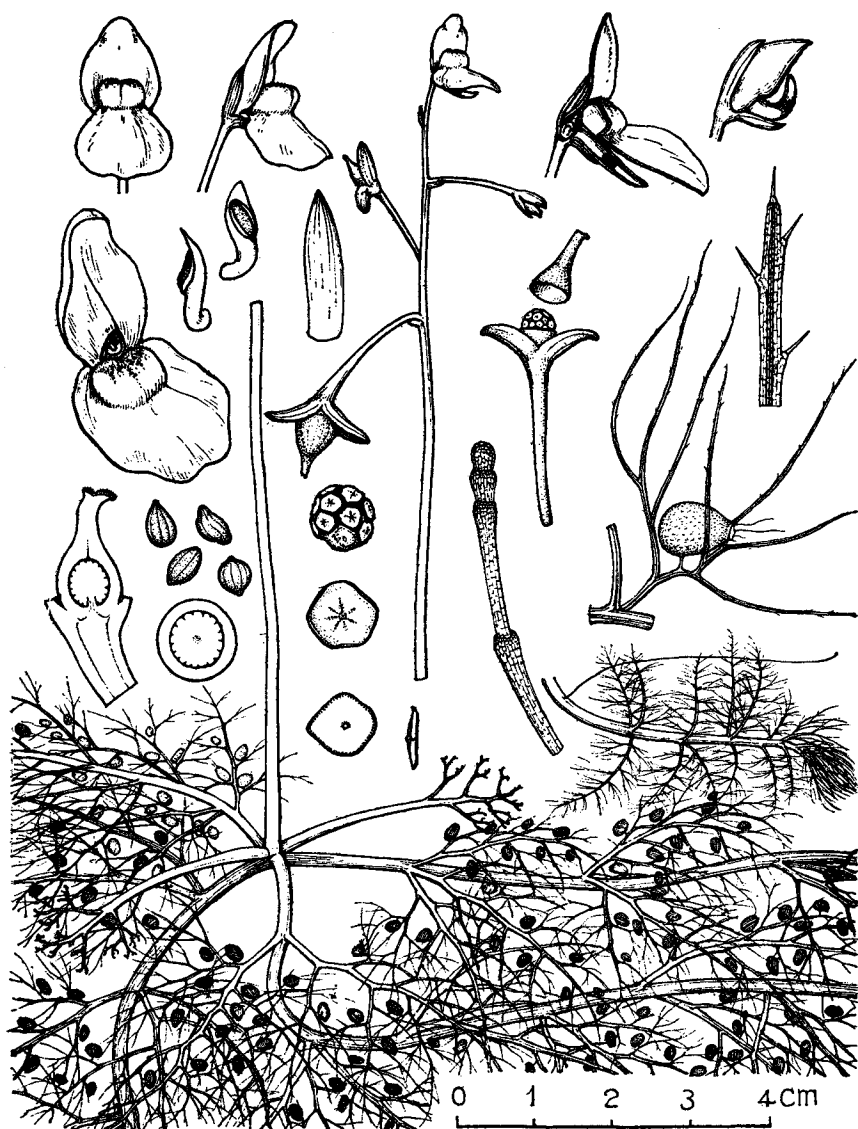


正宗敬 東亞植物圖譜 (二十五)

G. MASAMUNE : *Icones Plantarum Asiaticarum* (25)

103) しげよむぐら (*Galium sigeyosi* MASAMUNE) 台灣中部山地で故鈴木重良氏の発見したもの

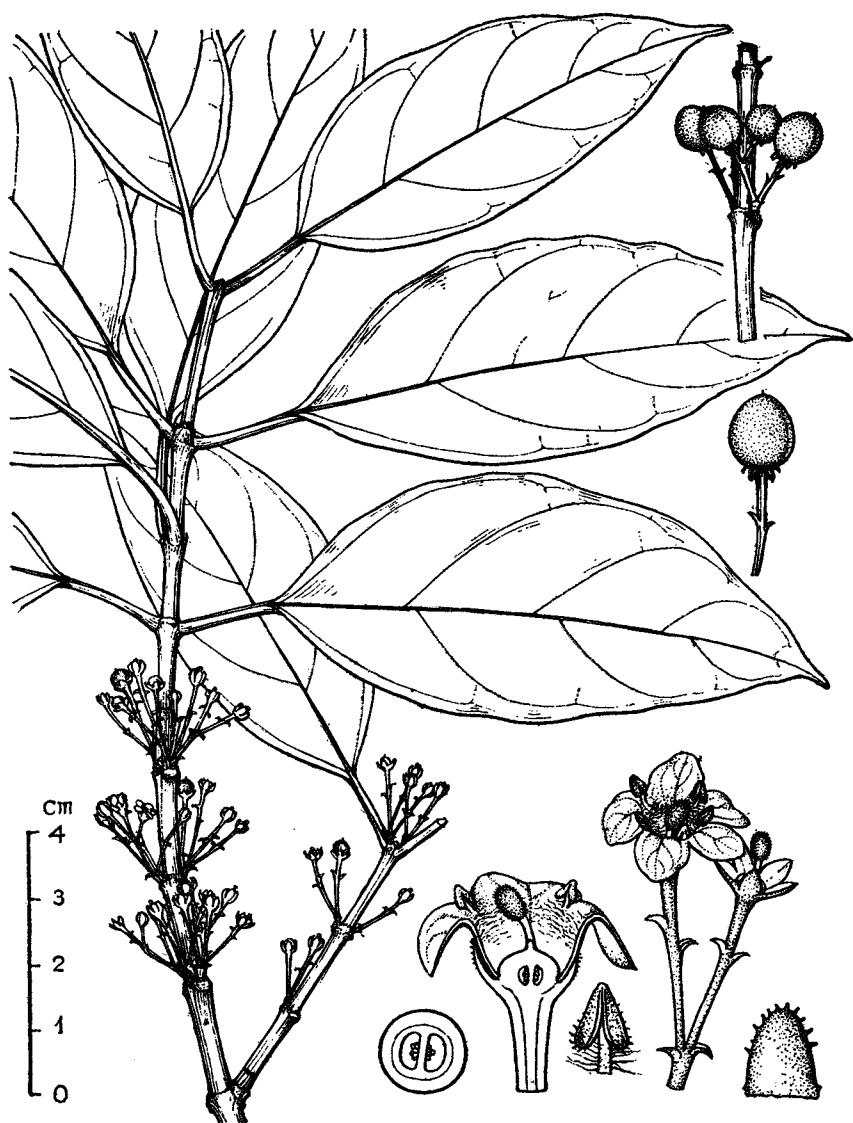
Late Mr. Sigeyosi SUZUKI collected this plant in the mountain region of the central part of Taiwan. (MASAMUNE)



104) たいわんためきも (*Utricularia aurea* Lour.) 台湾の平地の水田中などによく見られる。Found in the rice paddyfield and ditches of the plane land of Taiwan. (MASAMUNE)



105) ほくとくまたけらん (*Alpinia intermedia* GAGN. = *A. kelungensis* HAYATA) 台湾の山地に普通, クマタケランと同じと見る人もある。(Common in the submountain region of Taiwan (MASAMUNE))



106) しまもくれいしもどき (*Coniostoma kasyotensis* KANEHIRA et SASAKI) 紅頭嶼と火焼島に産する灌木 Found in the islands of Kotosyo and Kasyoto (MASAMUNE)