

# 金沢大学概要

昭和60年度







丸の内地区





宝町地区

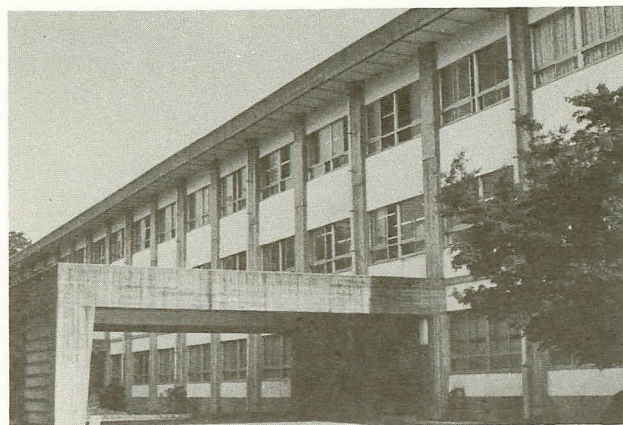


小立野地区



# 目 次

◎沿 革	1
◎組 織	2
◎役職員	4
◎職員数	5
◎学部・教養部	6
○学科・課程及び講座・学科目	8
○学生定員・現員	10
○卒業者就職状況	10
◎大学院	11
◎専攻科・別科	12
◎附属学校	12
◎外国人教師	13
◎外国人留学生	13
◎海外派遣留学生	14
◎奨学生	14
◎学生寮	15
◎附置研究所	15
◎附属病院	15



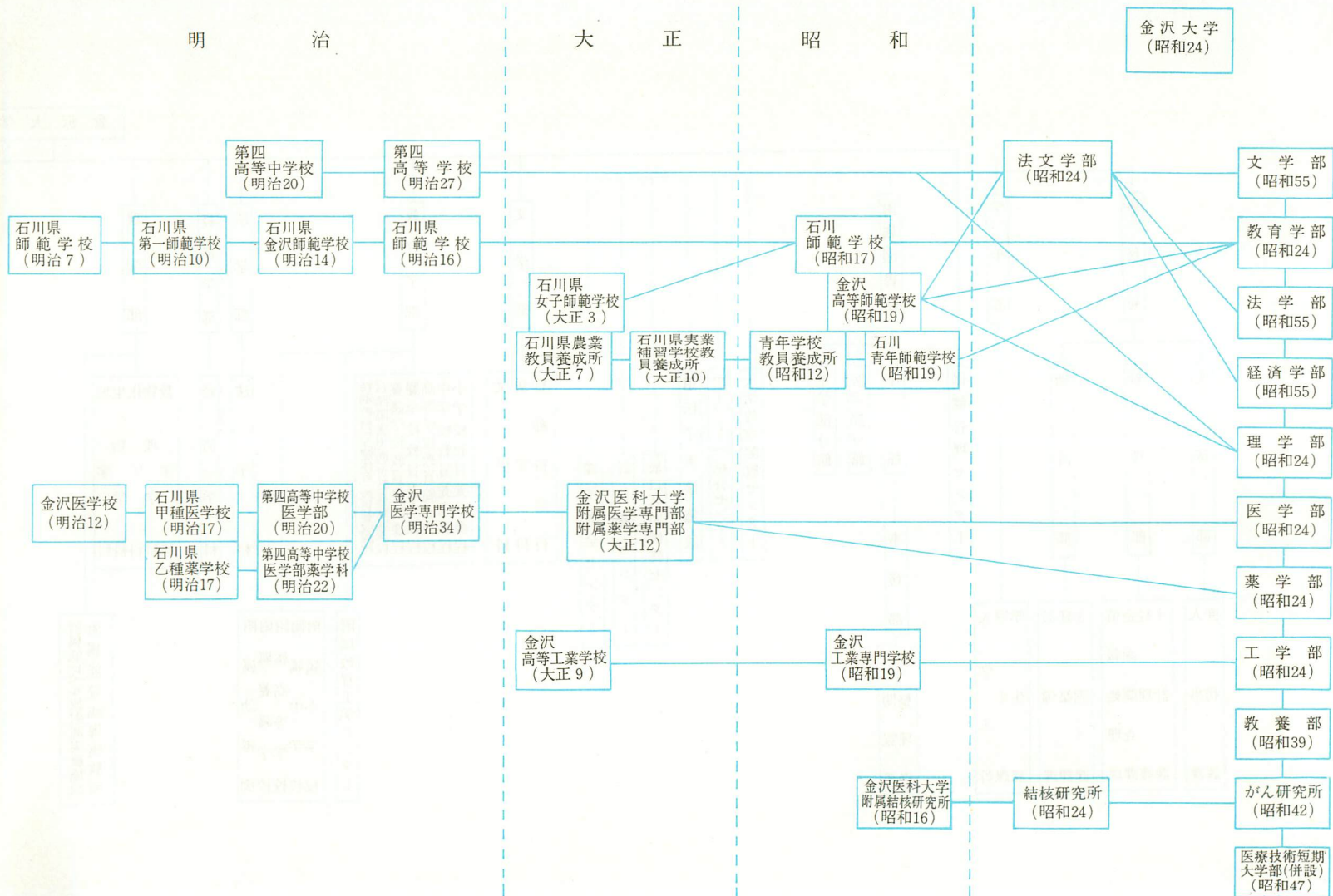
事務局・学生部

◎附属図書館	17
◎定期出版物	17
◎医療技術短期大学部	18
◎土地・建物	19
◎建物等配置	20
◎所在略図	28
◎部局等所在地及び電話番号	29

表紙の写真は、1787年(天明7年)に建築された金沢城石川門である。  
現在この門は、重要文化財であり大学の通用門となっている。

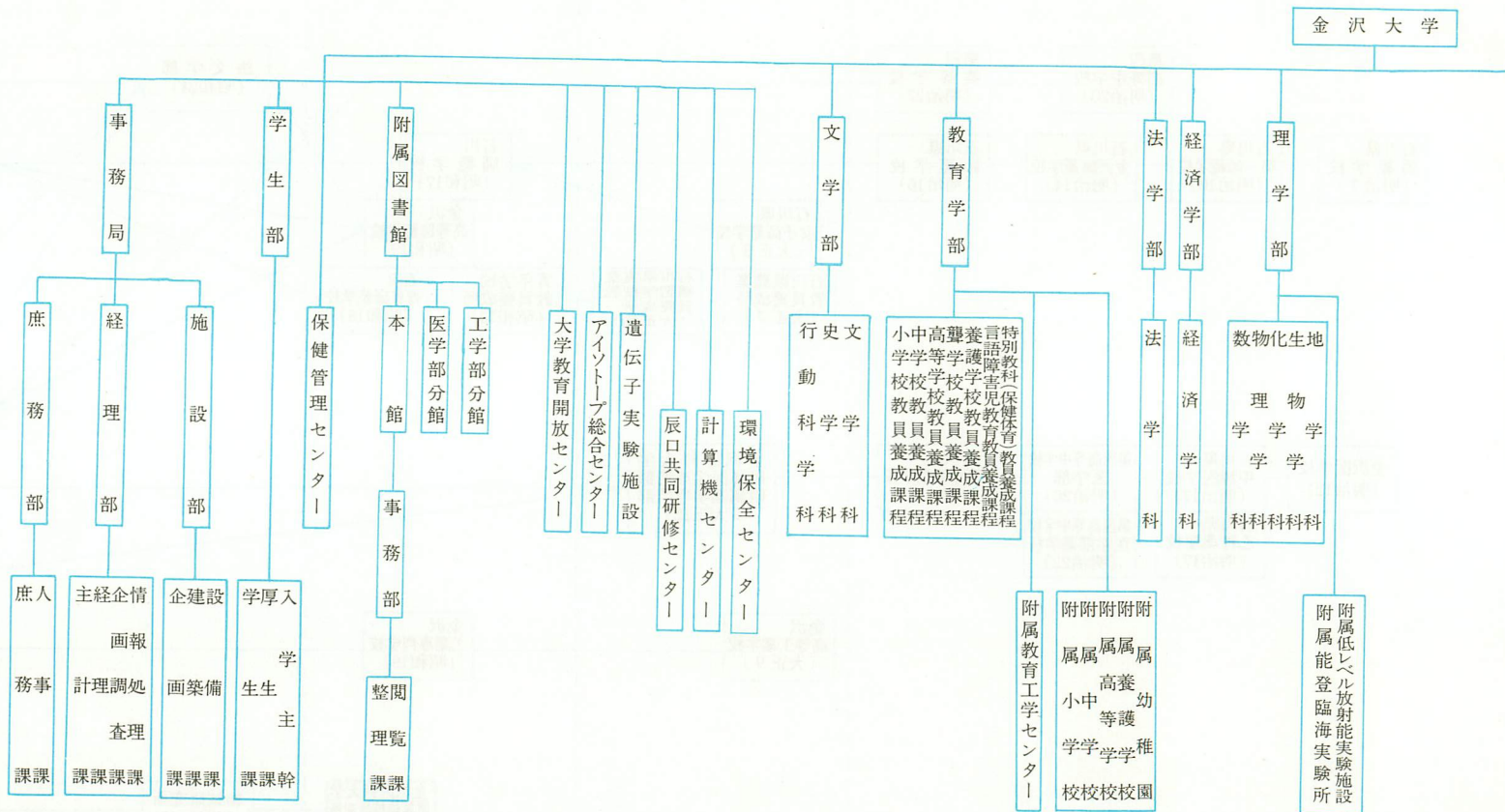


# 沿革





## 組織









[illegible]

政生秀輝一郎弘文夫一一高巖三男健義雄郎進雄昭夫夫昌郎實一寬男博二夫夫慶夫  
曾稠聖芳良次和章秀文 貫吉 正久郁 正瑞哲久良眞 欣 吉 英富哲外雅  
子中澤石野 口辺村野尾井本内木中根 原村原東本沢山田呂田川木田井中風窪田  
金田古高淺森谷渡市平中白湯尾佐田関仲永野柴坂藤相米石茂久吉佐吉平田瀬大太

教育	学部	附属小学校	校長
	"	"	中学校校長
	"	"	高等学校校長
	"	"	養護学校校長
	"	"	幼稚園長
	"	"	附属学校事務長
●法	学	部	長
●経	済	学	部
文学部・法学部・経済学部			事務長
●理	学	部	長
	"	事	務
	"	附属臨海実験所	長
	"	低レベル放射能実験施設	長
●医	学	部	長
	"	事	務
	"	附属病院	長
	"	"	事務部長
	"	"	総務課長
	"	"	管理課長
	"	"	医事課長
	"	附属神経情報研究施設	長
	"	"	動物実験施設長
●薬	学	部	長
	"	事	務
	"	附属薬用植物園	長
●工	学	部	長
	"	事	務
"	附属電気エネルギー変換実験施設		長
●教	養	部	長
	"	事	務
●が	ん	研	究
	"	事	務
	"	附属病院	長
●医療技術短期大学			学
	"	主	事
	"	事	務

久男治夫久幸造一弘行三男信紀倫祐造康健稔平夫男實典正信夫美麿一茂義政助夫之  
昭茂茂康昭正敬耕茂建範正尚昌亮育文良逸保喜重廣一雅富基正曾辰幸  
光田合崎光田村田森野本木上田田田野木荊坂陣崎味中田場川所島野田伊子木上  
平森河岡平上野奥和青山鈴阪西東竹牧鈴保高本宮五畠津枷吉別関松波森磨金平水



# 職 員 数

## ●定 員

(昭和60年度)

学 長	教 授	助 教 授	講 師	助 手	教 諭	養護教諭	その他の職員	計
1	339	294	61	247	97	4	1,221	2,264 人

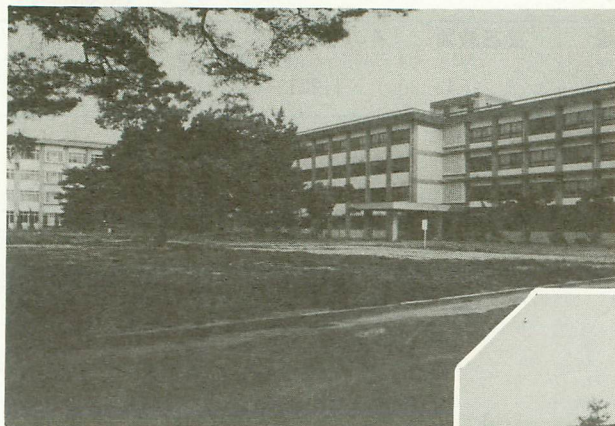
## ●部 局 別 現 員

(昭和60年 5 月 1 日現在)

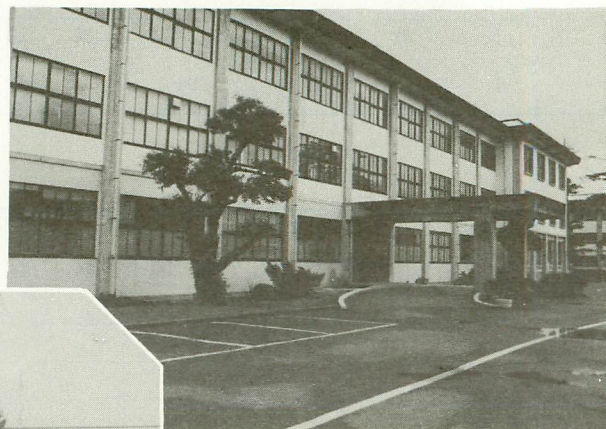
部 局	現 員	職 員 現 員							計
		学 長	教 授	助 教 授	講 師	助 手	教 諭	その他の職員	
事 務 局		1 人	人	人	人	人	人	113 人	114 人
学 生 部								34	34
保 健 管 理 セ ン タ ー			1	1				1	3
大学教育開放センター			1			1		1	3
アイソトープ総合センター				1		1		2	4
遺 伝 子 実 験 施 設						1			1
文 学 部			20	22	3	7		36	88
教 育 学 部			50	43	3	3		34	133
法 学 部			18	7	5	2			32
経 済 学 部			16	11		2			29
理 学 部			30	22	6	18		35	111
医 学 部			35	26	11	67		88	227
薬 学 部			13	8	5	13		27	66
工 学 部			51	40	10	44		88	233
教 養 部			37	40		3		24	104
が ん 研 究 所			10	6	2	22		59	99
附 属 図 書 館								27	27
医 学 部 附 属 病 院			3	7	38	78		616	742
教育学部附属学校							101	26	127
医療技術短期大学部			18	17	10	18		17	80
合 計		1	303	251	93	280	101	1,228	2,257



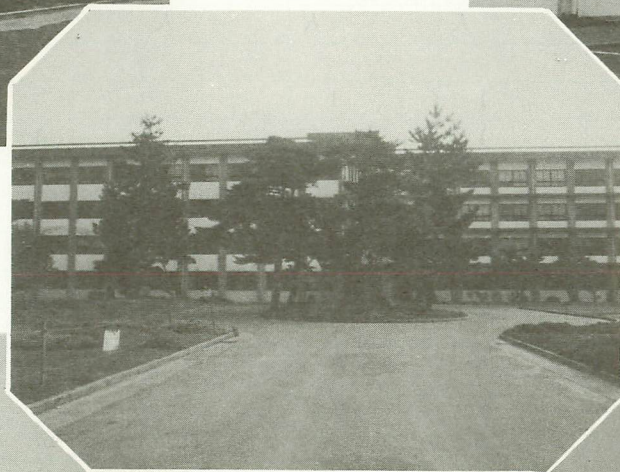
学部・教養部



文 学 部



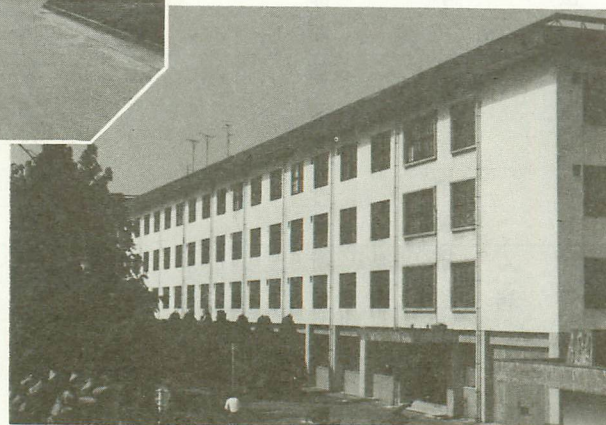
教 育 学 部



法 学 部



経 済 学 部



理 学 部





医 学 部



薬 学 部



工 学 部



教 養 部



## ● 学科・課程及び講座・学科目

学部等	学 科 ・ 課 程	講 座 ・ 学 科 目
文 学 部	行 動 科 学 科	△実験行動学, △差異行動学, △社会行動学, △動態社会学, △文化人類学, △比較文化学, △行動科学基礎論
	史 学 科	△日本史学, △東洋史学, △西洋史学, △考古学, △地理学, △地誌学
	文 学 科	△国語学, △国文学, △イギリス文学, △アメリカ文学, △英語学, △ドイツ文学, △ドイツ語学, △中国語・中国文学, △フランス語・フランス文学, △言語学
教 育 学 部	小学校教員養成課程 中学校教員養成課程 高等学校教員養成課程 聾学校教員養成課程 養護学校教員養成課程 言語障害児教育教員養成課程 特別教科(保健体育)教員養成課程	△国語学, △国文学, △漢文学, △書道, △国語科教育, △歴史学, △地理学, △法律学, △社会学, △経済学, △哲学, △倫理学, △社会科教育, △代数学・幾何学, △解析学・応用数学, △数学科教育, △物理学, △化学, △生物学, △地学, △理科教育, 声楽, 器楽, 作曲, 音楽理論・音楽史, 音楽科教育, 絵画, 彫塑, 構成, 美術理論・美術史, 美術科教育, △体育学, △運動学, △学校保健学, △保健体育科教育, 木材加工, 金属加工, 電気, 機械, 技術科教育, 食物学, 被服学, 家庭管理, 家庭科教育, 農業, △英語学, △英米文学, △英語科教育, △障害児教育学, △障害児心理学, △障害児臨床, △養護教育, △教育学, △教育方法学, △学校経営学, △教育心理学, △発達心理学, 職業指導
法 学部	法 学 科	△公法, △民事法, △基礎法, △政治国際関係
経 済 学 部	経 済 学 科	△理論・計量経済学, △経済史学, △応用経済学, △経済政策学, △経営・情報科学
理 学 部	数 学 科	△数学解析, △函数論, △代数学, △幾何学, △応用数学, △函数方程式
	物 理 学 科	△物性物理学, △電波分光学, △素粒子物理学, △核物理学, △分子物理学, △結晶物理学, △プラズマ物理学
	化 学 科	△理論化学, △有機化学, △無機化学, △分析化学, △生物化学, △放射化学, △錯体化学
	生 物 学 科	△植物分類・地理学, △植物生理・生化学, △動物生理化学, △発生生物学, △生態学
	地 学 科	△鉱物学, △地殻化学, △地質学, △物理地学



(昭和60年5月1日現在)

学部等	学 科 ・ 課 程	講 座 ・ 学 科 目
医 学 部	医 学 科	○解剖学第一, ○解剖学第二, ○解剖学第三, ○生理学第一, ○生理学第二, ○生化学第一, ○生化学第二, ○薬理学, ○病理学第一, ○病理学第二, ○微生物学, ○寄生虫学, ○衛生学, ○公衆衛生学, ○法医学, ○内科学第一, ○内科学第二, ○内科学第三, ○神経精神医学, ○小児科学, ○放射線医学, ○核医学, ○皮膚科学, ○外科学第一, ○外科学第二, ○整形外科学, ○脳神経外科学, ○泌尿器科学, ○眼科学, ○耳鼻咽喉科学, ○産科婦人科学, ○麻酔学, ○歯科口腔外科学
薬 学 部	薬 学 科	△薬化学, △薬品分析学, △生化学, △生薬学, △薬物学, △微生物薬品化学, △衛生化学
	製 薬 化 学 科	△薬品製造化学, △製剤学, △薬品物理化学, △薬品合成化学, △生物薬品化学, △放射薬品化学
工 学 部	土 木 建 設 工 学 科	△構造工学, △水工学, △地象工学, △都市施設計画学, △環境衛生工学
	機 械 工 学 科	△弾性工学, △機械力学, △熱工学, △流体工学, △金属材料, △繊維工学, △塑性加工
	工 業 化 学 科	△物理化学及び応用電気化学, △無機工業化学, △高分子化学, △有機工業化学, △有機合成化学
	化 学 工 学 科	△化学工学基礎, △拡散工学, △機械的操作, △反応工学, △伝熱操作
	電 気 ・ 情 報 工 学 科	△電子物性, △電子デバイス, △電子回路, △計測・制御, △電気エネルギー, △計算機工学, △情報伝送
	生 産 精 密 工 学 科	△自動機械システム, △生産技術
	機 械 工 学 第 二 学 科	△工作機械, △材料力学, △熱機関, △流体機械
	共 通 講 座	△工業数学, △工業物理学, △工業分析化学, △情報処理工学, △数理工学, △複合材料学
	工 業 教 員 養 成 課 程	
教 養 部		哲学, 歴史学, 文学, 文化人類学, 音楽, 美術, 法学, 政治学, 経済学, 社会学, 心理学, 地理学, 統計学, 数学, 物理学, 化学, 生物学, 地学, 科学技術文化史, 図学, 英語, ドイツ語, フランス語, ロシア語, 中国語, ラテン語, 保健体育, 日本語・日本事情
薬 研 究 学 科		○生体関連物質化学, ○物質活性相関学, ○分子生理学, ○生物情報学, ○環境生物学

○印……………博士講座

△印……………修士講座



## ● 学生定員・現員

(昭和60年5月1日現在)

区 分	教 養 課 程						専 門 課 程										合 計	
	1 年		2 年		計		3 年		4 年		5 年		6 年		計			
	定員	現員	定員	現員	定員	現員	定員	現員	定員	現員	定員	現員	定員	現員	定員	現員	定員	現員
文 学 部	135	135	135	143	270	278	135	138	135	172					270	310	540	588
教育学部	295	295	295	296	590	591	295	301	295	290					590	591	1,180	1,182
法 学 部	180	180	180	190	360	370	180	179	180	211					360	390	720	760
経済学部	180	180	180	191	360	371	180	190	180	201					360	391	720	762
理 学 部	130	130	130	158	260	288	130	137	130	142					260	279	520	567
医 学 部	120	120	120	130	240	250	120	110	120	118	120	116	120	148	480	492	720	742
薬 学 部	80	80	80	82	160	162	80	96	80	67					160	163	320	325
工 学 部	435	434	435	590	870	1,024	445	411	445	486					890	897	1,760	1,921
法文学部										9						9		9
計	1,555	1,554	1,555	1,780	3,110	3,334	1,565	1,562	1,565	1,696	120	116	120	148	3,370	3,522	6,480	6,856

## ● 卒業生就職状況 (昭和59年度)

(昭和60年5月1日現在)

学 部	卒業者数 望者数	就 職 状 況														卒業者数 (累計)	
		就職希 望者数	就 職 者 数	就職率 (百万比)	業 種 別 (百分比)						地 区 別 (百分比)						
					鉱 業 建設業 製造業	卸 小 売 金融保険 不動産業	運輸通信 電気ガス 水道サニ タリー業	公務員 教 育	その他	石 川 県 内	福 井 山	京 浜	東 海	阪 神	その他		
文 学 部	117	79	79	100.0	11.4	11.4	24.0	53.2	0	34.2	16.5	13.9	17.7	6.3	11.4	200	
教育学部	289	268	176	65.7	5.1	2.3	7.4	85.2	0	63.1	22.7	4.5	5.1	2.3	2.3	7,210	
法 学 部	176	165	165	100.0	20.6	21.2	17.6	40.0	0.6	12.7	15.2	30.9	20.6	12.7	7.9	310	
経済学部	169	162	162	100.0	26.5	32.7	19.8	20.4	0.6	15.4	13.6	33.3	22.2	8.7	6.8	308	
理 学 部	108	70	66	94.3	25.8	1.5	27.3	45.4	0	37.9	21.2	18.2	12.1	9.1	1.5	3,027	
医 学 部	125	0	0	0	0	0	0	0	0	0	0	0	0	0	0	3,004	
薬 学 部	87	58	56	96.6	42.9	7.1	16.1	30.3	3.6	32.1	26.8	19.6	3.6	10.7	7.2	1,908	
工 学 部	410	281	280	99.6	79.3	1.8	12.8	6.1	0	15.4	12.1	38.6	12.1	21.1	0.7	9,364	
法文学部	18	8	8	100.0	12.5	12.5	12.5	62.5	0	12.5	0	62.5	0	0	25.0	8,078	
計	1,499	1,091	992	90.9	36.2	11.3	15.8	36.3	0.4	27.3	16.4	26.2	13.8	11.6	4.7	33,409	



# 大 学 院

## ● 研究科専攻名

(昭和60年5月1日現在)

研 究 科	専 攻 名
文学研究科(修士課程)	哲学専攻, 史学専攻, 国文学専攻, 英文学専攻, ドイツ文学専攻
教育学研究科(修士課程)	学校教育専攻, 国語教育専攻, 社会科教育専攻, 数学教育専攻, 理科教育専攻, 保健体育専攻, 英語教育専攻, 障害児教育専攻
法学研究科(修士課程)	法律学専攻
経済学研究科(修士課程)	経済学専攻
理学研究科(修士課程)	数学専攻, 物理学専攻, 化学専攻, 生物学専攻, 地学専攻
薬学研究科(修士課程)	薬学専攻, 製薬化学専攻
〃 (博士課程)	生命科学専攻
工学研究科(修士課程)	土木工学専攻, 機械工学専攻, 工業化学専攻, 化学工学専攻, 電気工学専攻, 精密工学専攻, 電子工学専攻, 機械工学第二専攻, 建設工学専攻
医学研究科(博士課程)	生理系専攻, 病理系専攻, 社会医学系専攻, 内科系専攻, 外科系専攻

## ● 学位授与状況

(昭和60年5月1日現在)

研 究 科	修 士		博 士			
	昭和59年度	累 計	課 程 昭和59年度	累 計	論 文 昭和59年度	累 計
文学研究科	14 件	143 件				
教育学研究科	23	37				
法学研究科	2	36				
理学研究科	49	839				
薬学研究科	27	299				
工学研究科	78	1,117				
医学研究科			33	736	43	849
合 計	193	2,471	33	736	43	849

## ● 学生定員・現員

(昭和60年5月1日現在)

区 分	1 年		2 年		3 年		4 年		計	
	定 員	現 員	定 員	現 員	定 員	現 員	定 員	現 員	定 員	現 員
文学研究科(M)	28人	22人	28人	20人	人	人	人	人	56人	42人
教育学研究科(M)	55	31	55	27					110	58
法学研究科(M)	15	5	15	6					30	11
経済学研究科(M)	9	5	9	5					18	10
理学研究科(M)	58	44	58	51					116	95
薬学研究科(M)	26	23	26	25					52	48
〃 (D)	9	4							9	4
工学研究科(M)	88	119	88	104					176	223
医学研究科(D)	78	55	78	53	78	42	78	70	312	220
計	366	308	357	291	78	42	78	70	879	711



## 専攻科・別科

### ●専攻科・別科名

(昭和60年5月1日現在)

専攻科・別科	専攻
特殊教育特別専攻科	言語障害教育専攻
養護教諭特別別科	

### ●修了者数

(昭和60年5月1日現在)

専攻科・別科	修了者数	
	昭和59年度	累計
特殊教育特別専攻科	6	50
養護教諭特別別科	26	313

### ●学生定員・現員

(昭和60年5月1日現在)

区 分		専攻科等	
		定員	現員
専攻科	特殊教育特別専攻科	30	7
	養護教諭特別別科	40	35

## 附属学校

### ●教育学部附属学校

(昭和60年5月1日現在)

学校名	学級区分	定員		現員							学級数
		入学定員	総定員	1年	2年	3年	4年	5年	6年	計	
附属小学校	普通学級	120	720	108	105	99	97	109	116	634	各学年3学級 計18学級
	複式学級	(40)	80			12	12			24	3・4年1学級 計2学級
	計	120(40)	800	108	105	111	109	109	116	658	20学級

(注) 入学定員の( )は外数

学校名	学級区分	定員		現員				学級数	
		入学定員	総定員	1年	2年	3年	計		
附属中学校	普通学級	180	540	164	166	164	494	各学年4学級	計12学級

学校名	学級区分	定員		現員				学級数	
		入学定員	総定員	1年	2年	3年	計		
附属高等学校	普通学級	135	405	138	139	134	411	各学年3学級	計9学級

学校名	養護学級	定員		現員							学級数
		入学定員	総定員	1年	2年	3年	4年	5年	6年	計	
附属養護学校	小学部	4	21	4	3	4	3	4	3	21	1～2, 3～4, 5～6年で各1学級 計3学級
	中学部	7	21	7	7	6				20	各学年1学級 計3学級
	高等部	10	30	11	10	9				30	各学年1学級 計3学級

幼稚園名	定員		現員				組数
	入園定員	総定員	4歳児	5歳児	計		
附属幼稚園	35	70	36	32	68	4歳児, 5歳児各1組	計2組



## 外国人教師

### ●外国人教師

(昭和60年5月1日現在)

区 分	国 名	アメリカ合衆国	ドイツ連邦共和国	フランス	カナダ	スイス	連 合 王 国	計
教 師		1 人	2 人	1 人	0 人	0 人	1 人	5 人

### ●外国人留学生状況

(昭和60年5月1日現在)

区 分	国 名	タイ	イ ラ ク	大韓民国	中 国	中国(台湾)	イ ラ ン	ポーランド	アメリカ	計
大 学 院 (正規学生)	法 学 研 究 科	人	1 人	人	人	人	人	人	人	1 人
	医 学 研 究 科			1(1)		1	1(1)			3(2)
	工 学 研 究 科	1(1)			1					2(1)
学 部 (正規学生)	文 学 部				1					1
	医 学 部					1				1
	薬 学 部				2					2
専 攻 生 等	工 学 研 究 科							1(1)		1(1)
	文 学 部								1	1
合 計		1(1)	1	1(1)	4	2	1(1)	1(1)	1	12(4)

(注) ( )は内数で、国費留学生。



## 海外派遣留学生

### ●海外派遣留学生状況（昭和57年度～昭和59年度）

区 分	国 名	大学名	派遣年度		
			昭和57年度 人 数	昭和58年度 人 数	昭和59年度 人 数
学 生 国 際 交 流 制 度	ア メ リ カ 合	ペ ン シ ル バ ニ ア 大 学	1 人	2 人	1 人
		ニューヨーク州立大学バッファロー校	1	1	1
	西 ド イ ツ	レ ー ゲ ン ス プ ル ク 大 学	0	0	0
		第 2 ナ ン シ ー 大 学	1	0	1
		計	3	3	3
教員養成学部 海外派遣制度	ア メ リ カ 合 衆 国	ニューヨーク州立大学ニューボルツ分校	1	1	1
	合	計	4	4	4

## 奨 学 生

（昭和60年5月1日現在）

学 部 等	在 学 生 数	日 本 育 英 会				各種育英会	計	在学生に対する 百分比
		第 一 種	第 二 種	特別貸与	一般貸与			
学 部	文 学 部	588 人	44 人	9 人	47 人	21 人	35 人	26.53 %
	教 育 学 部	1,182	81	9	150	34	304	25.71
	法 学 部	760	39	8	78	42	14	181
	経 済 学 部	762	45	11	55	31	7	149
	理 学 部	587	29	8	39	32	10	118
	医 学 部	762	15	6	40	12	13	86
	薬 学 部	325	17	5	15	33	5	75
	工 学 部	1,921	79	22	136	70	34	341
	合 計	6,887	349	78	560	275	148	1,410
大 学 部	文 学 研 究 科	42	3	0	0	0	0	3
	教 育 学 研 究 科	58	7	0	0	0	0	7
	法 学 研 究 科	11	0	0	0	0	0	0
	経 済 学 研 究 科	10	2	0	0	0	0	2
	理 学 研 究 科	95	15	0	0	0	0	15
	医 学 研 究 科	220	60	0	0	0	0	60
	薬 学 研 究 科	48	8	0	0	0	0	8
	工 学 研 究 科	104	32	0	0	0	0	32
	計	588	127	0	0	0	0	127

（注） 1. 昭和59年度に従来の奨学金の名称が第一種奨学金に改称され、また、新たに有利子（卒業後年3%）の奨学制度として第二種奨学金が設けられた。  
2. 1年生は未決定のため2年生以上の数である。



## 学 生 寮

(昭和60年5月1日現在)

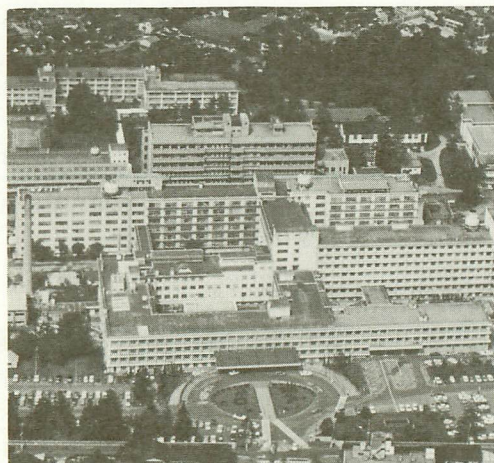
区 分		男 子		女 子	計
		北 溟 寮	泉 学 寮	白 梅 寮	
所 在 地		金沢市弥生1丁目 26番5号	金沢市野町5丁目 8番10号	金沢市泉野町2丁目 13番1号	
定 員		396人	194人	164人	754人
施設概況	建 造 年	昭和43年	昭和40年	昭和39年	11,197m <sup>2</sup>
	延 面 積	5,680m <sup>2</sup>	2,840m <sup>2</sup>	2,677m <sup>2</sup>	
	構 造	鉄 筋 4 階 建	鉄 筋 4 階 建	鉄 筋 4 階 建	
	一 室 の 人 数	2 人	2 人	2 人	
		一 室 の 面 積	13.23m <sup>2</sup>	13.44m <sup>2</sup>	

## 附置研究所

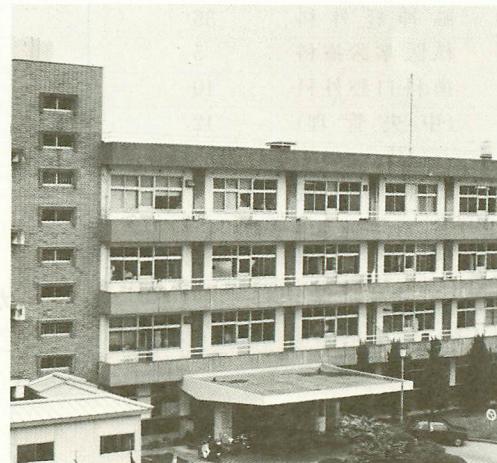
## 附 属 病 院



が ん 研 究 所



医 学 部 附 属 病 院



が ん 研 究 所 附 属 病 院



# ● 附属病院診療科・病床数

(昭和60年5月1日現在)

診療科名	病床数
医学部附属病院	
第一内科	75 床
第二内科	75
第三内科	41
神経内科	14
神経科精神科	63
小児科	29
放射線科	27
皮膚科	25
第一外科	77
第二外科	77
整形外科	52
泌尿器科	34
眼科	41
耳鼻咽喉科	45
産科婦人科	47
麻酔科	4
脳神経外科	35
核医学診療科	5
歯科口腔外科	10
(中央管理)	12
計	788(784)
がん研究所附属病院	
内 科	40 (36)
外 科	
計	40 (36)

(注) ( )は、予算病床数

# ● 附属病院診療状況 (昭和59年度)

## 医学部附属病院

診療科名	外 来		入 院	
	延 患 者 数	1 日平均来院患者数	延 患 者 数	1 日平均入院患者数
第一内科	30,662 人	103.6 人	27,244 人	74.6 人
第二内科	27,046	91.4	26,835	73.5
第三内科	10,853	36.7	14,696	40.3
神経内科	3,805	12.8	5,168	14.2
神経科精神科	19,247	65.0	19,402	53.2
小児科	17,174	58.0	8,199	22.5
放射線科	2,810	9.5	9,120	25.0
皮膚科	17,008	57.5	7,563	20.7
第一外科	10,146	34.3	28,270	77.5
第二外科	16,428	55.5	28,814	78.9
整形外科	28,044	94.7	21,004	57.5
泌尿器科	11,066	37.4	12,292	33.7
眼科	25,390	85.8	14,667	40.2
耳鼻咽喉科	17,474	59.0	16,042	44.0
産科婦人科	10,287	34.7	14,966	41.0
麻酔科	1,944	6.6	1,294	3.5
脳神経外科	12,602	42.6	13,851	37.9
核医学診療科	4,901	16.6	1,727	4.7
歯科口腔外科	19,722	66.6	3,821	10.5
(中央管理)			(3,104)	
計	286,609	968.3	274,975	753.4

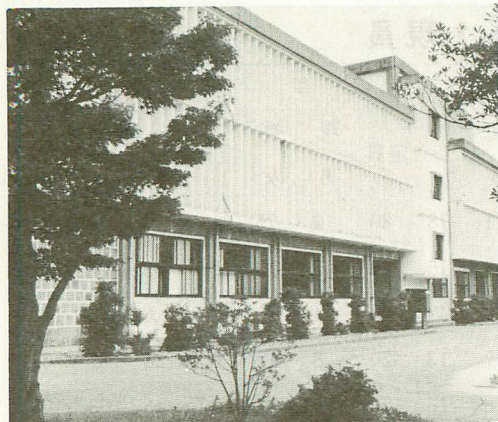
(注) 1. ( )は、中央管理病床を利用した延患者数で内数  
2. 外来診療日数296日

## がん研究所附属病院

診療科名	外 来		入 院	
	延 患 者 数	1 日平均来院患者数	延 患 者 数	1 日平均入院患者数
内 科	3,789 人	12.8 人	2,280 人	6.3 人
外 科	8,698	29.4	11,700	32.0
計	12,487	42.2	13,980	38.3



## 附属図書館



附属図書館

## ● 附属図書館蔵書数

(昭和60年5月1日現在)

区 分	和 書	洋 書	計	雑 誌
本 館	523,063 冊	252,625冊	775,688 冊	9,900 種
医 学 部 分 館	67,794	117,526	185,320	5,269
工 学 部 分 館	66,034	35,770	101,804	2,186
合 計	656,891	405,921	1,062,812	17,355

(注) 本館分には、文・法・経済学部、教育学部、理学部、薬学部、教養部の各学部を含む。

## 定期出版物

(昭和60年5月1日現在)

発行部局名	文 献 誌 名	発行回数	発行部局名	文 献 誌 名	発行回数
文 学 部	金沢大学文学部論集 (行動科学科篇, 史学科篇, 文学科篇)	各篇年1回	工 学 部	金沢大学工学部紀要	年 2 回
	日本海文化	年 1 回	教 養 部	金沢大学教養部論集((1)人文科学篇, (2)自然科学篇)	(1)年 2 回 (2)年 1 回
教 育 学 部	金沢大学教育学部紀要	年 1 回	がん 研 究 所	Cancer Research Institute Report.	3 年 毎
	教科教育研究	年 1 回	附 属 図 書 館	金沢大学所蔵逐次刊行物総目録 (和文篇・欧文篇)	不 定 期
	教育工学研究(附属教育工学センター)	年 1 回	大学教育開放 セ ン タ ー	金沢大学大学教育開放センター紀要	年 1 回
法 学 部	金 沢 法 学	年 2 回	アイソトープ 総合センター	金沢大学アイソトープ総合センターニュース	年 1 回
経 済 学 部	金沢大学経済学部論集	年 2 回	保 健 管 理 セ ン タ ー	保健管理センター報告書	年 1 回
理 学 部	理 科 報 告	年 2 回	日 本 海 域 研 究 所	日本海域研究所報告	年 1 回
	金沢大学理学部附属植物園年報	年 2 回		医療技術短期 大 学 部	年 1 回
医 学 部	能登臨海実験所年報	不 定 期			
	金沢大学理学部附属低レベル放射能実験施設 研究概要・年次報告	年 1 回			
	金沢大学十全医学会雑誌	年 6 回			
	動物実験施設時報	不 定 期			
	金沢大学医学部附属動物実験施設利用報告書	2 年 毎			



## 医療技術短期大学部



医療技術短期大学部



理学療法実習

## ●学生定員・現員

(昭和60年5月1日現在)

学科別	1 年			2 年			3 年			計			
	定員	現 員		定員	現 員		定員	現 員		定員	現 員		
		男	女		男	女		男	女		男	女	計
看護学科	80	0	83	80	1	78	80	0	75	240	1	236	237
診療放射線技術学科	40	33	11	40	24	15	40	25	13	120	82	39	121
衛生技術学科	40	2	40	40	0	42	40	4	31	120	6	113	119
理学療法学科	20	9	12	20	7	13	20	8	12	60	24	37	61
作業療法学科	20	3	20	20	8	16	20	4	17	60	15	53	68
計	200	47	166	200	40	164	200	41	148	600	128	478	606
専攻科助産学特別専攻	20	0	20							20	0	20	20

## ●卒業者就職状況(昭和59年度)

(昭和60年5月1日現在)

卒業 者数	就 職 状 況														卒業 者数  (累計)
	就職 希望 者数	就職 者数	就職 率 (百分比)	業 種 別 (百分比)					地 区 別 (百分比)						
				公 務 員 (国公立 病院 保健所)	民間 医療 機関	製 造 業 (製薬・ 医療機 器関係)	研究 所	その 他	石川 県内	福井 富山	京浜	東海	阪神	その 他	
人 191	人 164	人 164	% 100.0	% 49.4	% 40.2	% 0	% 1.2	% 3.2	% 61.6	% 15.3	% 6.7	% 7.9	% 6.1	% 2.4	人 1,695



# 土地・建物

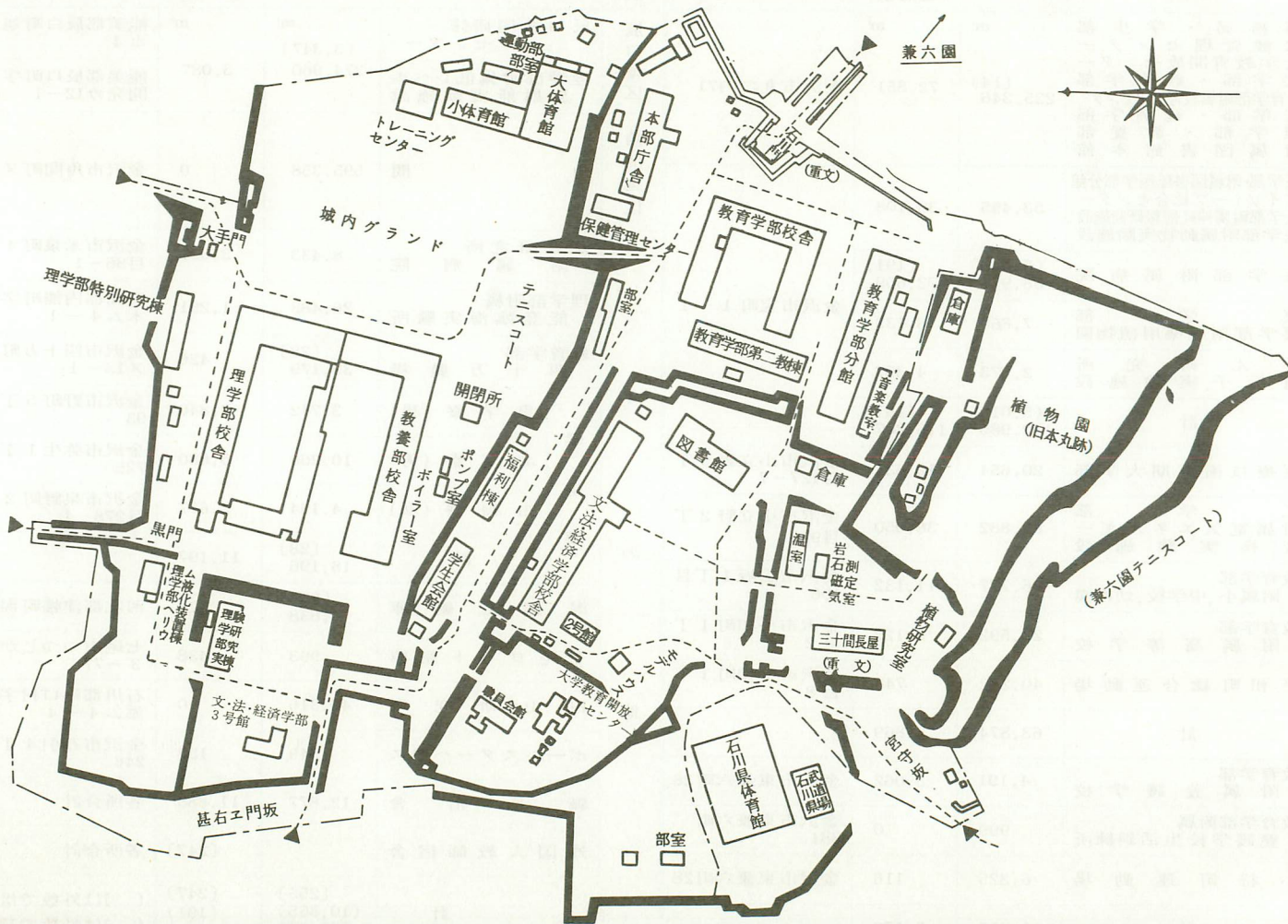
(昭和60年5月1日現在)

地区別	施設名	土地	建物 (延面積)	所在地	地区別	施設名	土地	建物 (延面積)	所在地
城内地区	事務局・学生部 保健管理センター 大学教育開放センター 文学部・教育学部 教育学部附属教育学センター 法学部・経済学部 理学部・教養学部 附属図書館	m <sup>2</sup>  225,346 <sup>[14]</sup>	m <sup>2</sup>  72,851	金沢市丸の内71	辰口地区	辰口共同研修 センター	m <sup>2</sup> (5,347) 274,960	m <sup>2</sup>  3,087	能美郡辰口町旭台 ホ4
						理学部附属低レベル 放射能実験施設			能美郡辰口町字下 開発カ12-1
宝町地区	医学部・附属図書館医学部分館 アイソトープ総合センター 医学部附属神経情報研究施設 医学部附属動物実験施設	53,495	30,108	金沢市宝町1-1	角間地区	角	595,358	0	金沢市角間町ヌ-7
	医学部附属病院	(5,018) 68,957	(191) 72,609			がん研究所 附属病院	8,433	3,037	金沢市米泉町4丁目 86-1
	薬学部附属薬用植物園	7,860	8,133			理学部附属 能登臨海実験所	26,488	1,291	珠洲郡内浦町字小 木ム4-1
	がん研究施設 遺伝子実験施設	2,673	4,357			教育学部 四十万農場	(28) 39,179	426	金沢市四十万町北 ヌ13-1
	計	(5,018) 132,985	(191) 115,207			学 生 寮	泉学寮(男)	3,742	2,840
鶴間地区	医療技術短期大学部	20,654	12,631	金沢市小立野5丁目 127-7	その他の地区	北浜寮(男)	10,260	5,680	金沢市弥生1丁目 725
小立野地区	工学部 附属電気エネルギー 変換実験施設	82,882	36,050	金沢市小立野2丁目 933		白梅寮(女)	4,194	2,677	金沢市泉野町2丁目 278-1
						計	(28) 18,196	11,197	
広坂地区	教育学部 附属小,中学校,幼稚園	26,777	11,132	金沢市広坂1丁目 106		渇端短艇庫	(213) 1,638	627	河北郡津幡町渇端
						七尾ヨット艇庫	993	438	七尾市つつじが浜 3-77
平和町地区	教育学部 附属高等学校	23,592	5,125	金沢市平和町1丁目 2		白山研究所	46,316	0	石川郡尾口村字尾 添ム4-4
	平和町総合運動場	40,282	744	金沢市平和町1丁目 8		ポールスターハウス	549	153	金沢市石引4丁目 246
	計	63,874	5,869			職員宿舎	12,877	11,885	各所合計
東兼六地区	教育学部 附属養護学校	4,191	3,062	金沢市東兼六町28		外国人教師宿舎		(247)	各所合計
	教育学部附属 養護学校生活訓練所	999	0	金沢市東兼六町 381		合 計	(255) (10,365) 1,589,020	(247) (191) 289,059	( )は外数で借上 ( )は外数で貸付
	小將町運動場	6,325	116	金沢市東兼六町28					
	計	11,515	3,178						



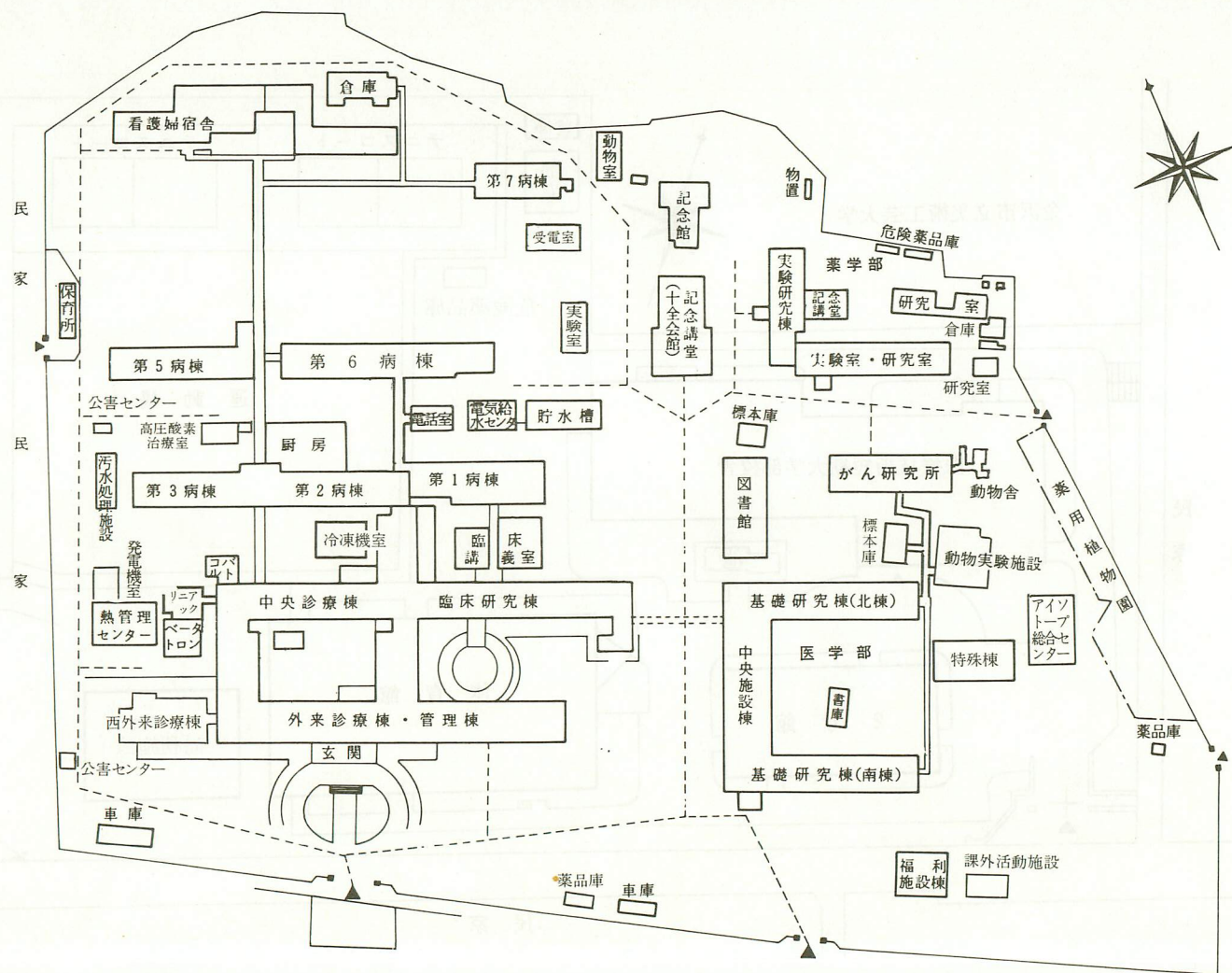
#### 建物等配置

### ●城内地区建物等配置図



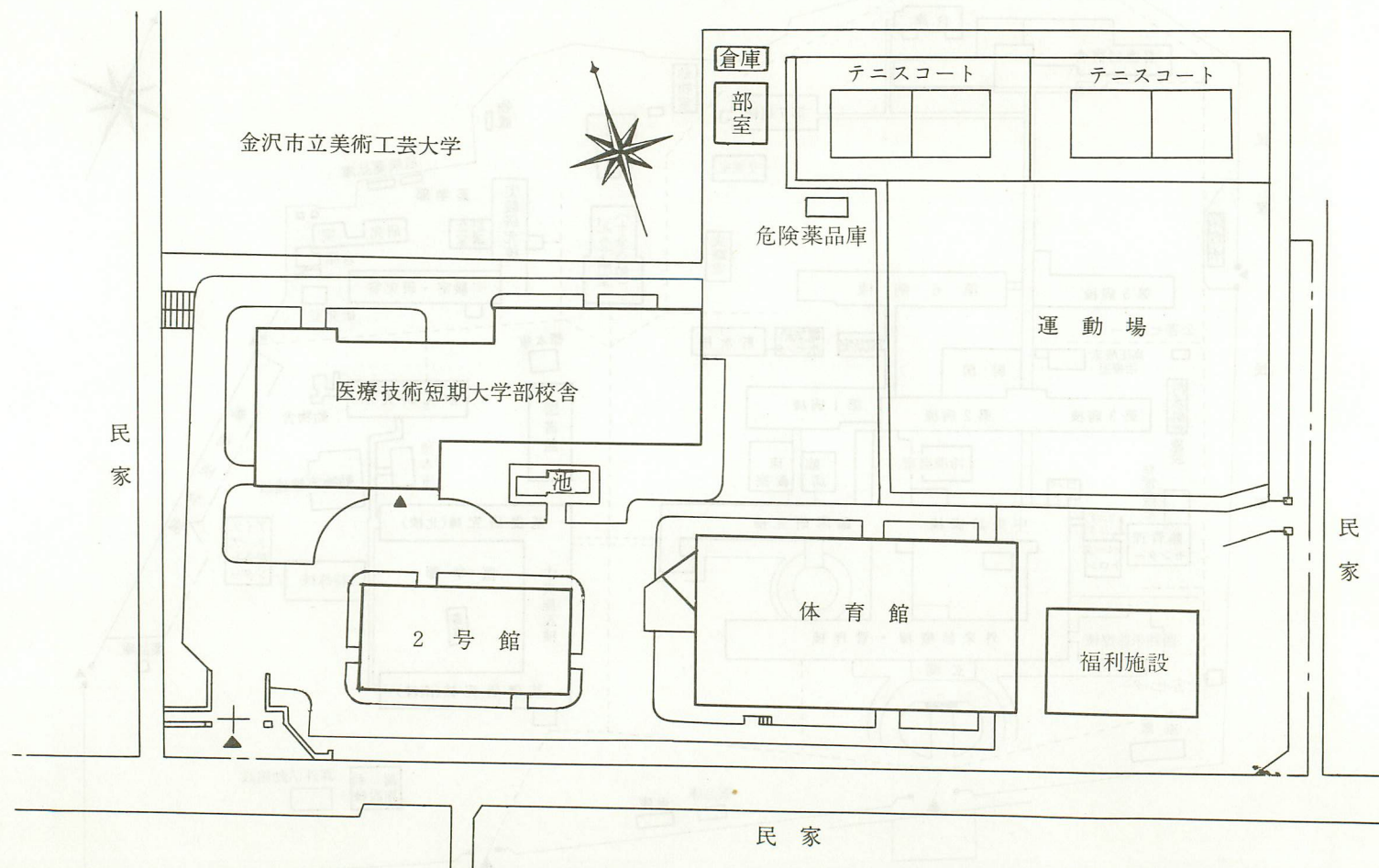


●宝町地区建物等配置図



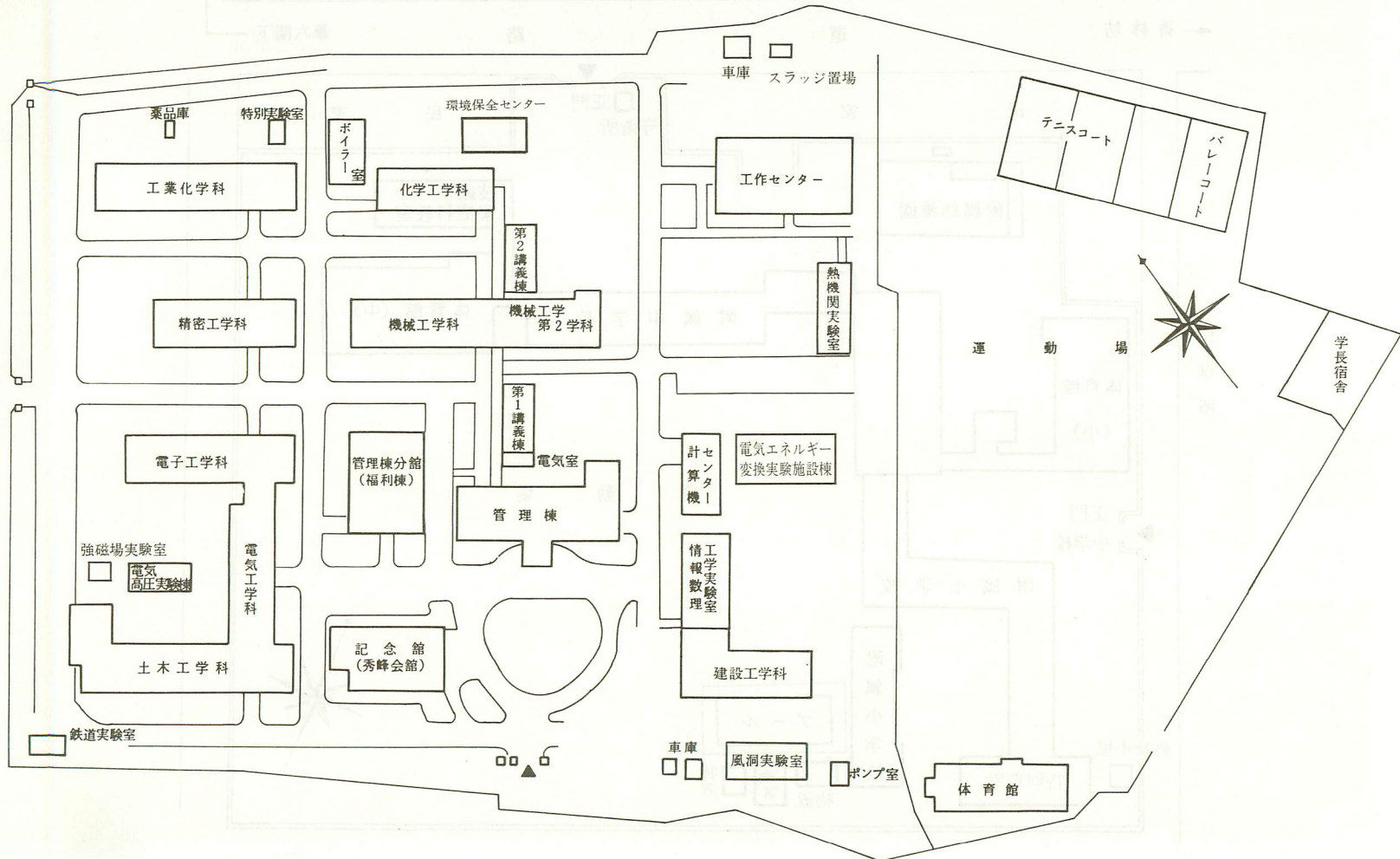


● 鶴間地区建物等配置図

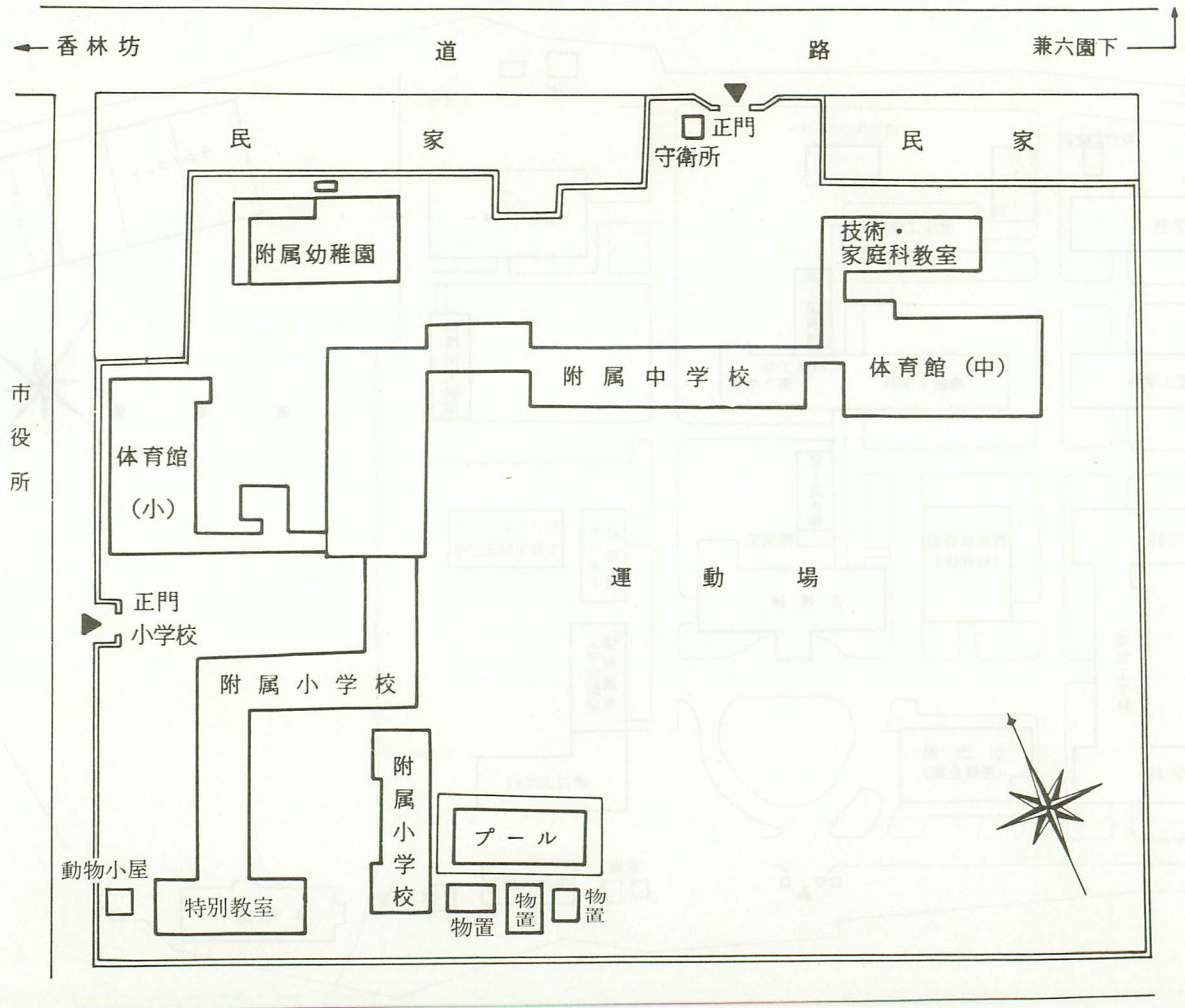




●小立野地区建物等配置図

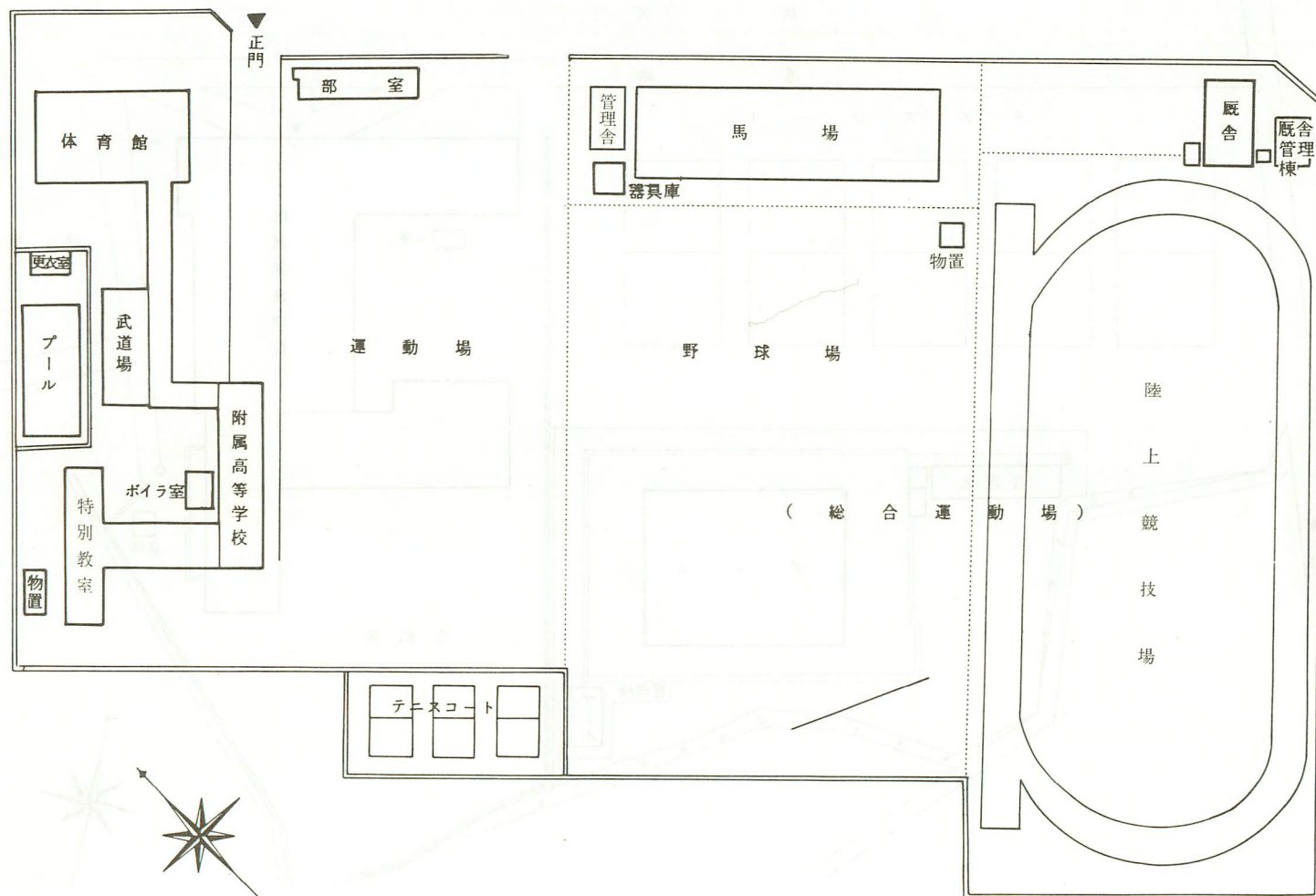


## ● 広坂地区建物等配置図

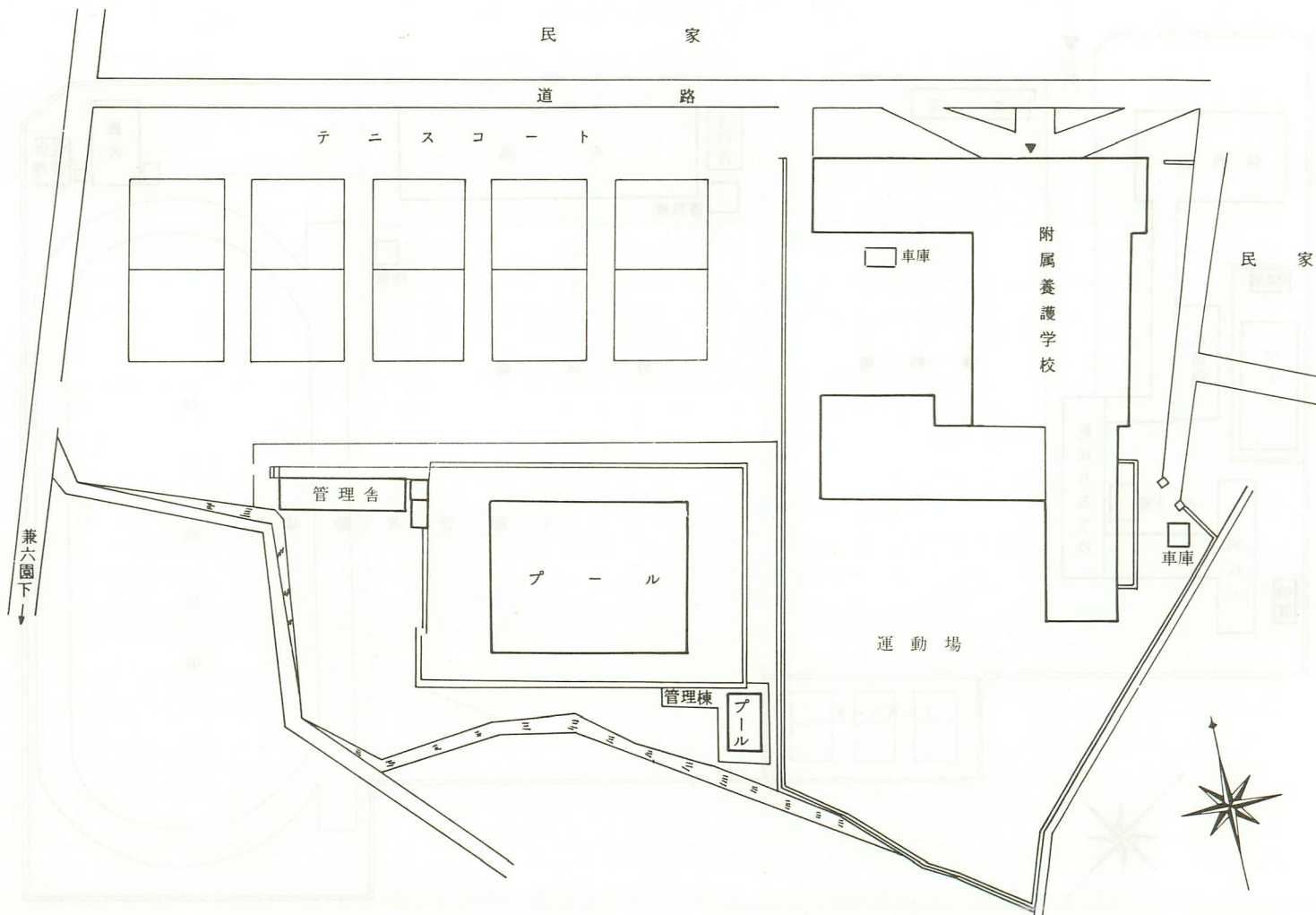




# ●平和町地区建物等配置図

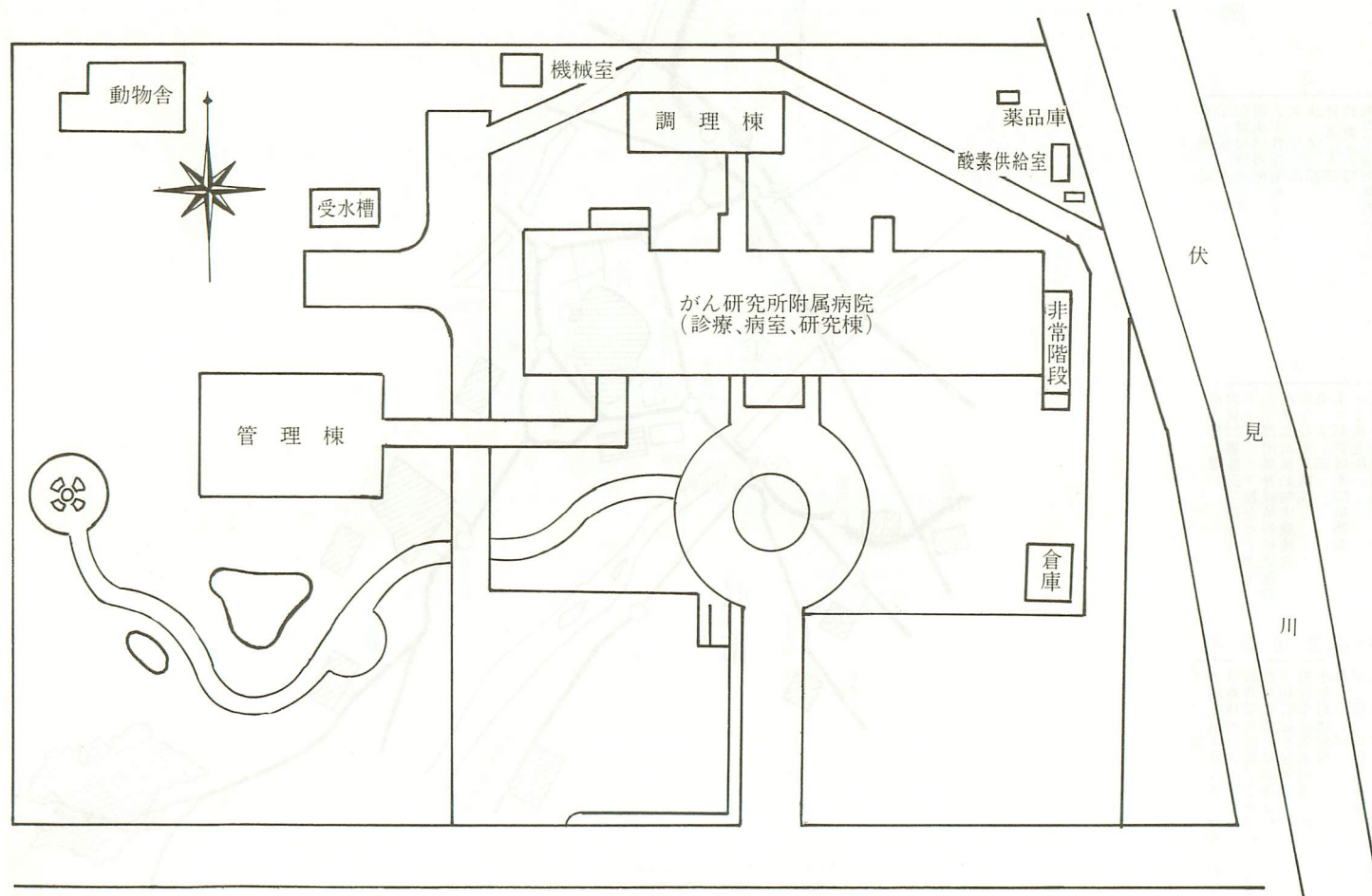


● 東兼六地区建物等配置図



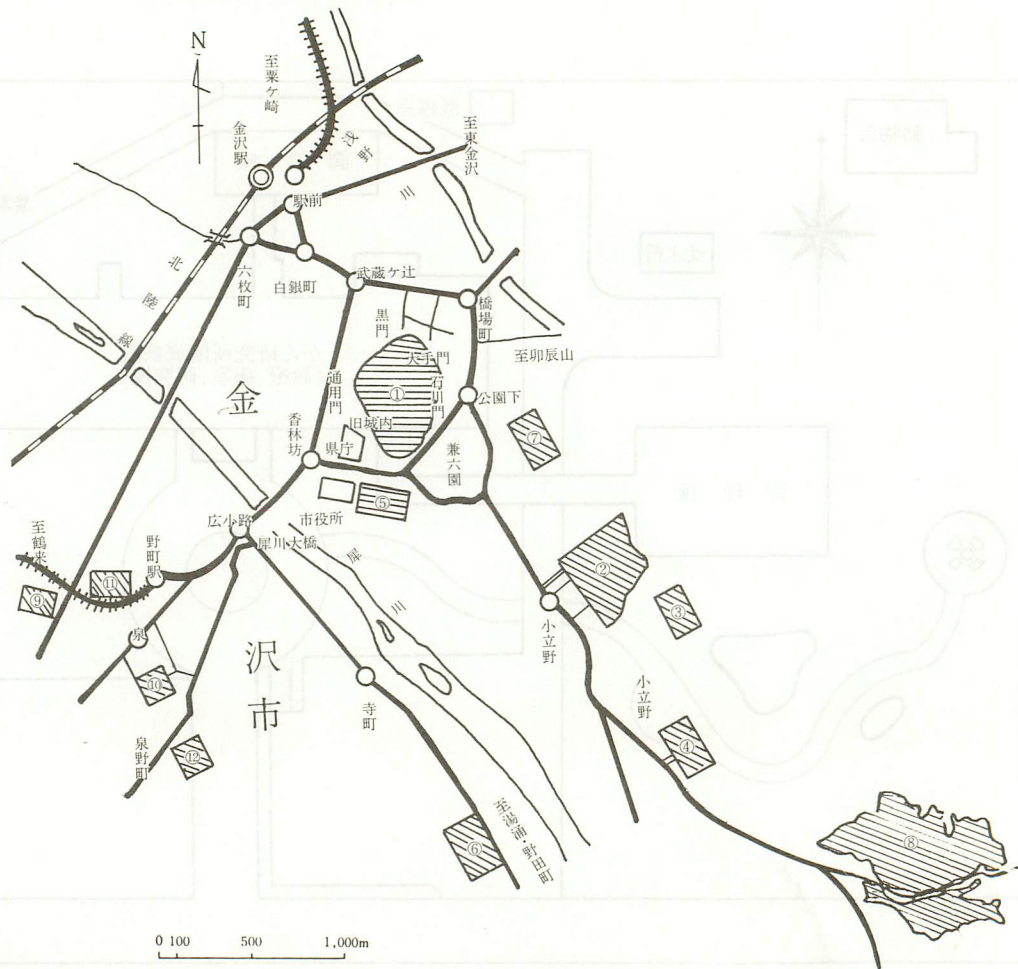
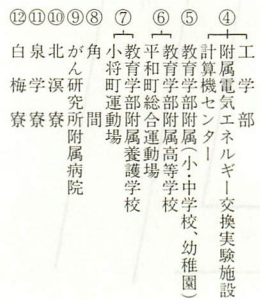
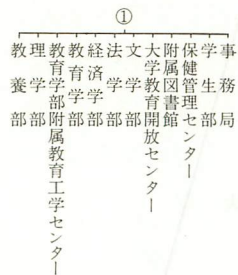


●米泉地区建物等配置図



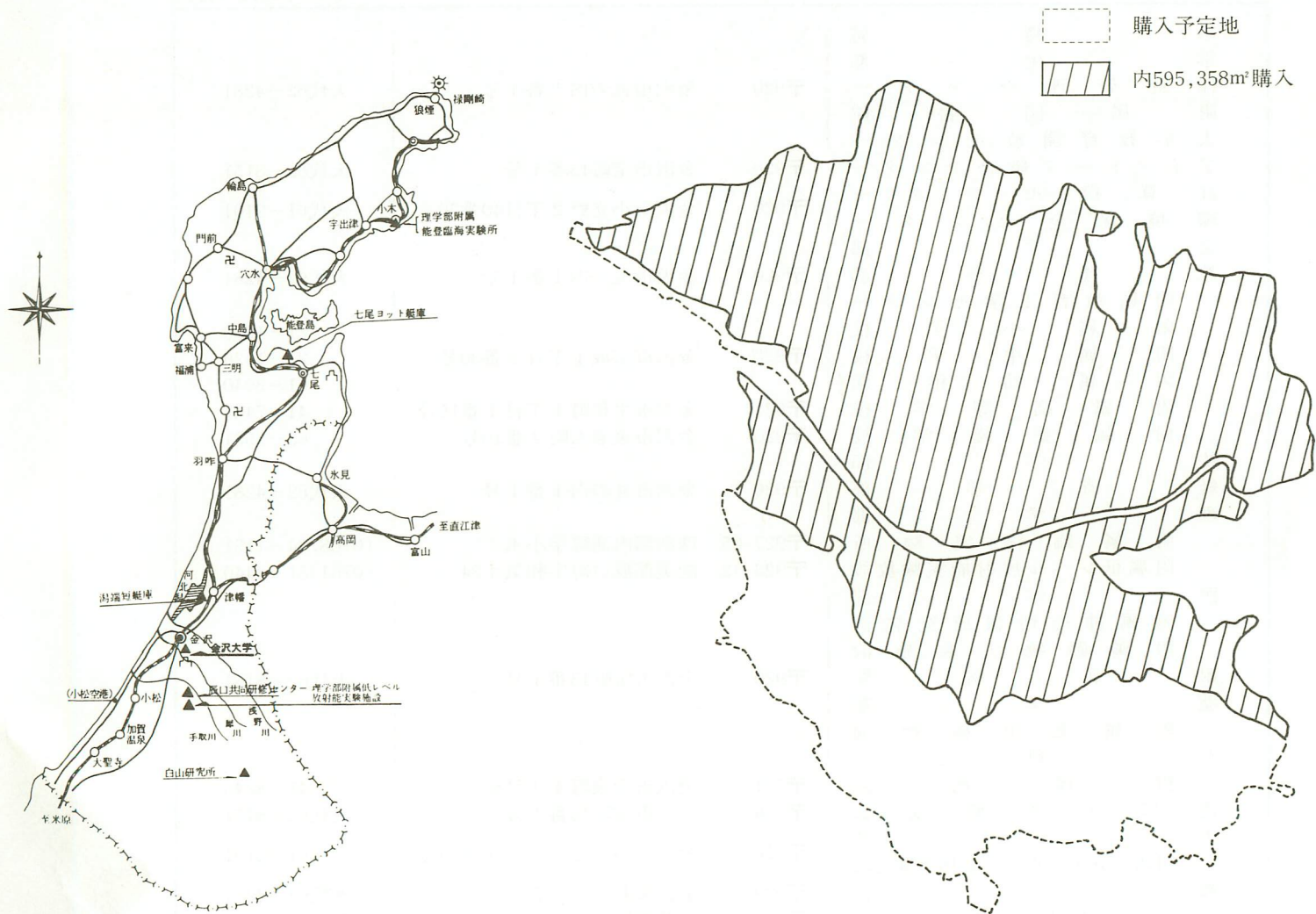
所在略圖

凡 例





# 角間地区敷地図



(0761)51-4000

大代22-2211



金沢大学概要 昭和60年度

昭和60年 6 月発行

編 集 金 沢 大 学 庶 務 部

印 刷 橋 本 確 文 堂