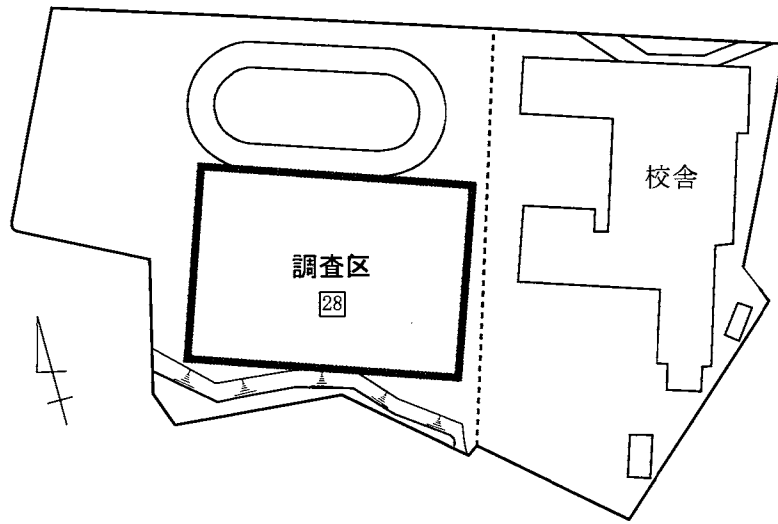


4. 活動報告

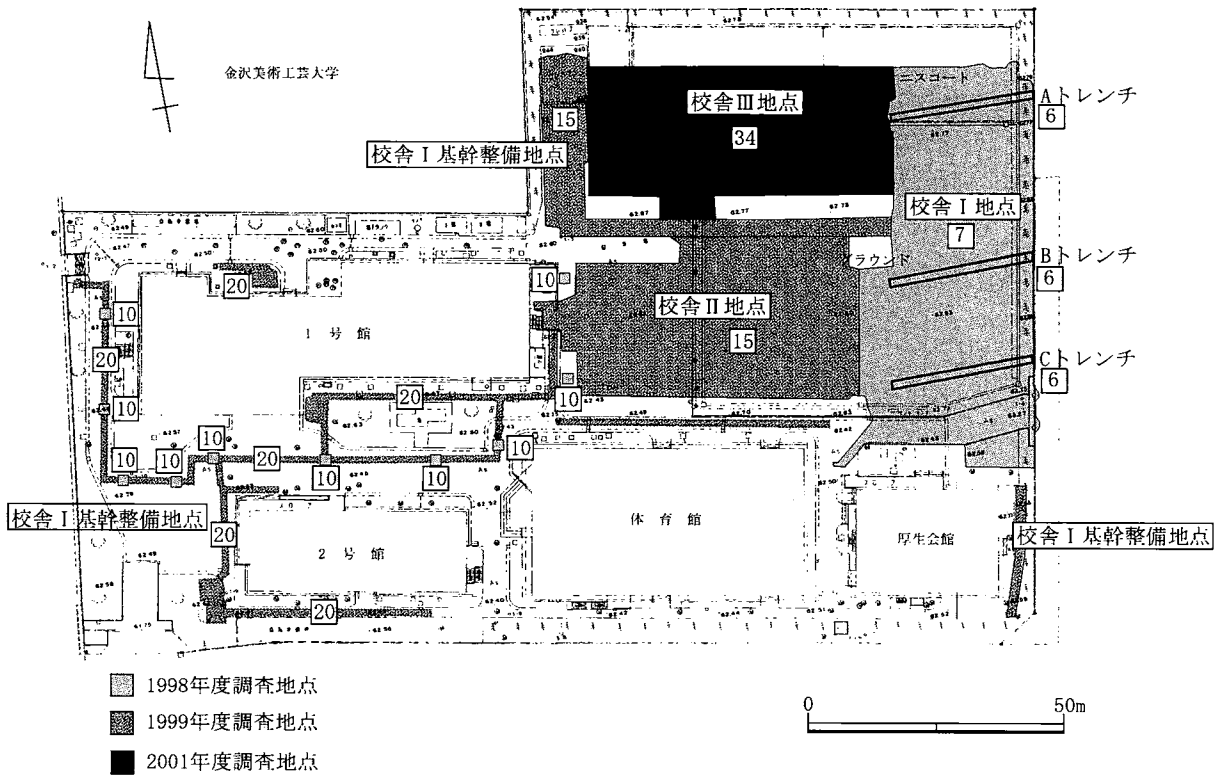
(1) 埋蔵文化財調査一覧

	NO.	遺跡名	原因	期間	時代	遺構	遺物
1997年度	1	角間遺跡一乗寺跡地点 (2444㎡)	学生寮建設工事	1996.11.26～ 1998.1.22	縄文,古墳, 平安～鎌倉	平安～鎌倉(掘立柱建 物、柵列、炉、礎石な ど山間寺院跡)	縄文(土器,石器)古墳(須恵器) 平安～鎌倉(土師器,須恵器,灰釉 陶器,越州窯系青磁水注,白磁,龍 泉窯系青磁,鉄製品,銅製品,玉木 製品,韃羽口など)
	2	角間遺跡第2調整池南地点	開発工事(分布調 査)	1997.10.9	縄文,江戸		縄文(土器)江戸～明治(陶磁器)
	3	宝町遺跡医学部附属病院地区 [切廻し](412㎡)	配管埋設工事	1997.11.4～ 1998.2.27	江戸,明治	江戸(土坑,溝)	江戸～明治(陶磁器,金属製品)
1998年度	4	宝町遺跡医学部附属病院地区 病棟Ⅰ・精神科病棟Ⅰ地点 (6926㎡)	建て替え工事	1998.3.23～ 9.9	縄文,弥生, 鎌倉～室町, 江戸,明治	江戸(建物跡,井戸,地 下室,廃棄坑など)、明 治(病院建物)	縄文(土器,石器)弥生(土器)鎌 倉～室町(陶器)江戸～明治(陶 磁器,金属製品,木製品,石製品, 漆製品,ガラス製品,瓦)
	5	宝町遺跡医学部・医学部附属病 院地区[薬学部前・MR-CT棟前・ 西外来診療棟西]	土質調査(立会)	1998.4.20		確認されず	なし
	6	宝町遺跡医学部保健学科地区 校舎Ⅰ地点(120㎡)	校舎新営工事 (試掘)	1998.5.22～ 5.26	江戸,明治		江戸～明治(陶磁器)
	7	宝町遺跡医学部保健学科地区 校舎Ⅰ地点(2382㎡)	校舎新営工事	1998.5.27～ 10.26	江戸,明治	江戸(建物跡,井戸,廃 棄坑など屋敷跡)、明 治(金沢監獄)	江戸～明治(陶磁器,石製品,瓦, 砥石)
	8	宝町遺跡医学部附属病院地区 包み込みの森98地点(361㎡)	植栽工事	1998.8.24～ 10.30	江戸,明治	江戸(建物跡,井戸,地 下室,廃棄坑など)、明 治(病院建物)	江戸～明治(陶磁器,金属製品,石 製品,瓦)
	9	宝町遺跡医学部附属病院地区 中央設備室地点(1220㎡)	建て替え工事	1998.9.30～ 12.16	江戸,明治	江戸(建物跡,井戸,地 下室,廃棄坑など)、明 治(病院建物)	江戸～明治(陶磁器,金属製品,石 製品,瓦)
	10	宝町遺跡医学部保健学科地区 [1号館周囲]	校舎新営機械設 備工事	1998.10.2～ 10.29	江戸,明治	江戸(土坑)	江戸～明治(陶磁器,石製品)
	11	角間遺跡第2調整池南地点	開発工事(試掘)	1998.10.19～ 11.6	縄文,平安	柱穴	縄文(土器)平安(土師器,須恵 器)
	12	宝町遺跡医学部[中央施設棟 前,十全講堂前,薬学部実験研 究棟前,遺伝子実験施設棟横, 動物実験施設横,解剖棟横,R1 総合センター前]	配管埋設工事 (立会)	1998.11.17～ 1999.1.21		確認されず	なし
	13	角間遺跡第2調整池南地点[南 方]	埋文発掘事務所 設置工事	1999.2.5		確認されず	なし
	14	宝町遺跡医学部附属病院地区 病棟Ⅱ地点(2630㎡)	建て替え工事	1999.2.15～ 6.23	平安,江戸, 明治	江戸(建物跡,井戸,地 下室,廃棄坑など)、明 治(病院建物)	平安(須恵器)江戸～明治(陶磁 器,金属製品,木製品,石製品,漆 製品,瓦)
	15	宝町遺跡医学部保健学科地区 校舎Ⅰ基幹整備・校舎Ⅱ地点 (2276㎡)	校舎新営工事	1999.2.16～ 7.1	江戸,明治	江戸(建物跡,井戸,廃 棄坑など)、明治(金沢 監獄)	江戸～明治(陶磁器,金属製品,石 製品,瓦)
16	角間遺跡第2調整池南地点 (5090㎡)	第2調整池建設工 事	1999.2.17～ 6.30	縄文,弥生, 平安,鎌倉～ 室町,江戸	縄文(土坑,遺物集 中)、弥生(土坑)、平 安～鎌倉(墓壇,柱穴な ど)	縄文(土器,石器)弥生(土器)平 安(土師器,須恵器,石帯,ガラス 玉)鎌倉～室町(陶器)江戸(陶 磁器)	
17	宝町遺跡医学部附属病院地区 [つくしんぼ保育園前]	フェンス取付工 事(立会)	1999.3.2		確認されず	なし	
18	宝町遺跡薬学部[薬学科実験研 究棟前]	消火栓埋設工事 (立会)	1999.3.24		確認されず	江戸～明治(陶磁器)	
19	宝町遺跡医学部附属病院地区 [看護婦宿舎裏]	配管埋設工事 (立会)	1999.3.29・30		確認されず		
20	宝町遺跡医学部保健学科地区 [建物周囲道路]	校舎新営機械設 備工事	1999.4.29～ 8.13	江戸,明治	江戸(土坑)	江戸～明治(陶磁器)	
21	宝町遺跡医学部附属病院地区 [MR-CT棟横]	配管埋設工事 (立会)	1999.5.6～ 5.10		確認されず	江戸～明治(陶磁器)	
22	角間キャンパスⅡ期工事地 点	開発工事(分布調 査)	1999.7.27, 29		確認されず	なし	
23	宝町遺跡医学部グラウンド地 点(286㎡)	排水処理槽設置	1999.8.2～ 8.20	江戸,明治	江戸(溝)	江戸～明治(陶磁器,金属製品,木 製品,石製品,瓦)	
24	角間キャンパスⅡ期工事地 点	開発工事(分布調 査)	1999.8.6～ 8.10		確認されず	なし	

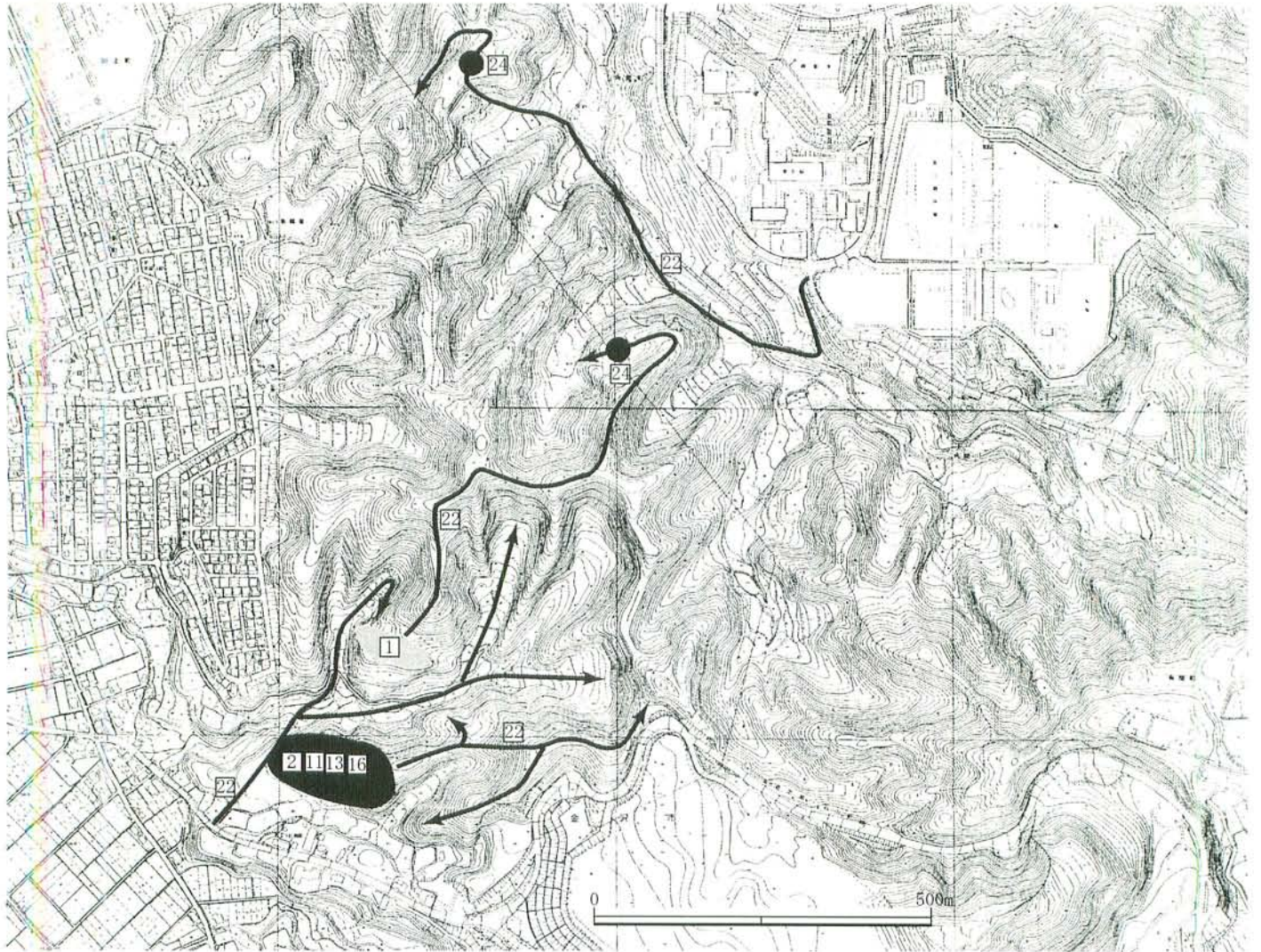
1999年度	25	宝町遺跡医学部・薬学部[十全講堂前, 薬学部実験研究棟前, 遺伝子実験施設棟前・横, 動物実験施設南東横, 医学部解剖棟前・横, 中庭, R1総合センター前・横, テニスコート横, グラウンド]	配管埋設工事(立会)	1999. 8. 18～ 2000. 3. 2	江戸, 明治	江戸(土坑)	江戸～明治(陶磁器, 漆製品, 瓦)
	26	宝町遺跡医学部附属病院地区[病院玄関東]	配管埋設工事(立会)	1999. 10. 20～ 10. 23		確認されず	江戸～明治(陶磁器)
2000年度	27	宝町遺跡医学部附属病院地区精神科病棟Ⅱ地点 (420㎡)	建て替え工事	2000. 2. 23～ 4. 26	江戸, 明治	江戸(建物跡, 井戸, 地下室, 廃棄坑など)、明治(病院建物)	江戸～明治(陶磁器, 金属製品, 石製品, 瓦)
	28	東兼六遺跡	体育館建設工事	2000. 5. 31～ 6. 5		確認されず	江戸～明治(陶磁器, 瓦)
	29	宝町遺跡医学部[中央施設棟横, 玄関横]	配管埋設工事(立会)	2000. 6. 19～ 7. 27		確認されず	江戸～明治(陶磁器, 瓦)
	30	宝町遺跡医学部附属病院地区地下油槽地点 (150㎡)	建て替え工事	2000. 7. 11～ 8. 17	江戸, 明治	江戸(地下室, 廃棄坑)	江戸～明治(陶磁器, 金属製品, 石製品, 瓦)
	31	宝町遺跡医学部附属病院地区[看護婦宿舍裏]	配管埋設工事(立会)	2000. 8. 14～ 8. 16		確認されず	なし
	32	宝町遺跡医学部附属病院地区[新病棟裏]	配管埋設工事(立会)	2001. 4. 9～ 5. 4	江戸, 明治	江戸(土坑)	江戸～明治(陶磁器)
2001年度	33	宝町遺跡医学部附属病院地区受水槽地点 (260㎡)	受水槽設置工事	2001. 4. 24～ 5. 7	江戸, 明治	江戸(土坑)	江戸～明治(陶磁器)
	34	宝町遺跡医学部保健学科地区校舎Ⅲ地点 (1581㎡)	校舎新営工事	2001. 4. 10～ 6. 29	江戸, 明治	江戸(建物跡, 井戸, 廃棄坑など)、明治(金沢監獄)	江戸～明治(陶磁器, 金属製品, 石製品, 瓦, 鉄砲玉)
	35	宝町遺跡薬学部[薬学科実験研究棟前]	配管埋設工事(立会)	2001. 5. 30～ 6. 13	江戸	江戸(土坑)	江戸～明治(陶磁器)
	36	宝町遺跡医学部[受水槽前]	配管埋設工事(立会)	2001. 6. 15～ 6. 19	江戸	江戸(土坑)	江戸～明治(陶磁器)
	37	宝町遺跡薬学部[薬学科実験研究棟前]	配管埋設工事(立会)	2001. 6. 30～ 7. 5	江戸	江戸(土坑)	江戸～明治(陶磁器, 木製品)
	38	宝町遺跡医学部附属病院地区中央設備室Ⅱ地点 (351㎡)	建て替え工事	2001. 7. 2～ 7. 27	江戸, 明治	江戸(建物跡, 井戸, 地下室, 廃棄坑など)、明治(病院建物)	江戸～明治(陶磁器, 金属製品, 石製品, 木製品, 漆製品, 瓦)
	39	宝町遺跡医学部・薬学部[薬草園東沿い]	配管埋設工事(立会)	2001. 7. 12～ 7. 24	江戸, 明治	江戸(土坑)	江戸～明治(陶磁器)
	40	宝町遺跡医学部[受水槽前]	北陸電力工事(立会)	2001. 7. 25～ 7. 26	江戸, 明治	江戸(土坑)	江戸～明治(陶磁器)
	41	宝町遺跡医学部附属病院地区[つくしんぼ保育園前]	融雪装置埋設工事(立会)	2001. 9. 3～ 9. 20		確認されず	江戸～明治(陶磁器)
	42	宝町遺跡医学部[駐車場]	配管埋設工事(立会)	2001. 12. 22, 2002. 2. 11～ 2. 26	江戸	江戸(溝)	江戸～明治(陶磁器, 木製品, 漆製品)
2002年度	43	宝町遺跡医学部附属病院地区中央診療棟地点 (1758㎡)	建て替え工事	2002. 7. 24～ 9. 30	江戸, 明治	土坑	江戸～明治(陶磁器, 金属製品, 石製品, 漆製品, 瓦)
2003年度		発掘調査なし					
2004年度	44	宝町遺跡医学部解剖実習棟地点 (1492㎡)	校舎新営工事	2004. 11. 09～ 2005. 3. 31	江戸, 明治	江戸(溝, 土坑, 井戸) 明治以降(校舎建物, 土坑)	江戸～明治(陶磁器, 金属製品, 石製品, 漆製品, 瓦)
	45	宝町遺跡医学部[駐車場]	配管埋設工事(立会)	2004. 12. 29～ 2005. 1. 10		確認されず	なし



第3図 東兼六遺跡調査地点 (1/1500)
(金沢大学教育学部附属養護学校)

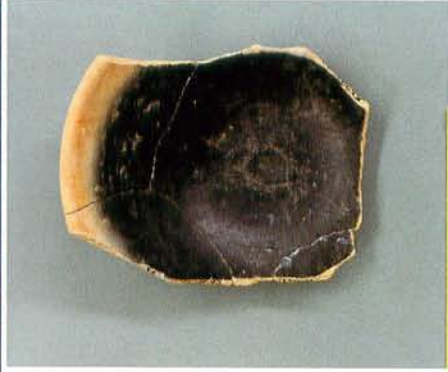


第4図 鶴間キャンパス調査地点 (1/1500)



- 1997年度調査地点(『金沢大学文化財学研究1』参照)
- 1999年度調査地点(『金沢大学文化財学研究2』参照)

第5図 角間キャンパス調査図(1/10000)



金沢大学角間遺跡出土 「一乗」「寺」墨書土器