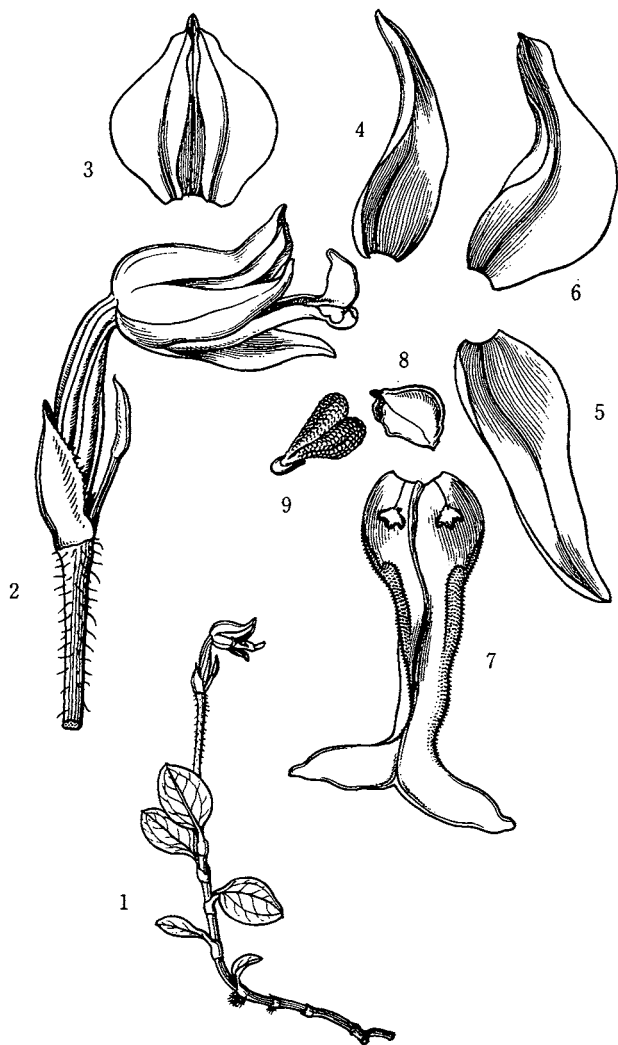


正宗巖敬 東 亞 植 物 図 譜 (七十一)

G. MASAMUNE : Icones Plantarum Asiaticarum (71)

253 たいわんありどうしらん *Myrmechis sasakii* YAMAMOTO

台湾の1000-2000m前後の常緑広葉樹林の林床に自生する。

Found in the

submontane region of Formosa.



254 りうきうさぎそう *Habenaria cirrhifera* OHWI

琉球列島より台湾に自生。 This figure is drawn from the plant which I collected at the South Cape of Formosa.



255 はごろもさぎそう *Habenaria hosokawae* FUKUYAMA

この図は台湾南部のチボン山で採集されたものを図にした。 The figure is drawn from the specimen collected at Chippon of Formosa.