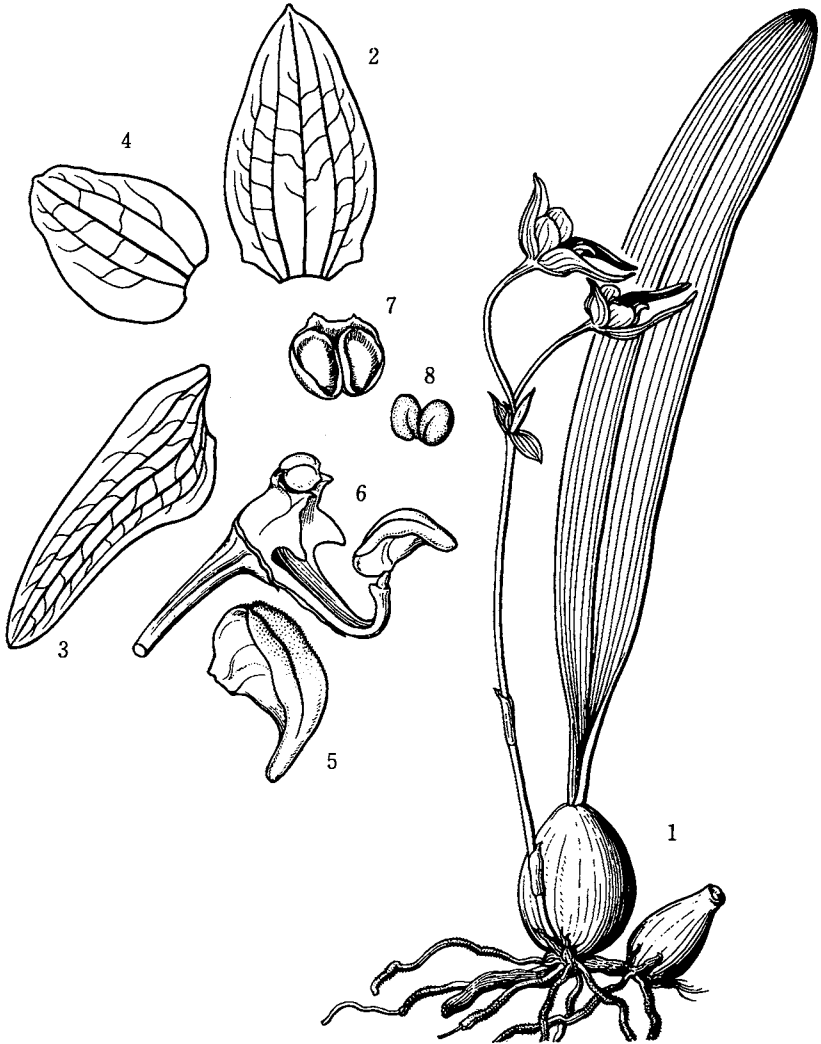


正宗敬 東 亞 植 物 図 譜 (七十)

G. MASAMUNE : Icones Plantarum Asiaticarum (70)



250 けいたおくしのはらん *Bulbophyllum saruwatarii* HAY.

台湾の常緑広葉樹林より針葉樹林に亘り分布する着生ラン。 Found mostly in the evergreen broad-leaved tree forest of Taiwan.

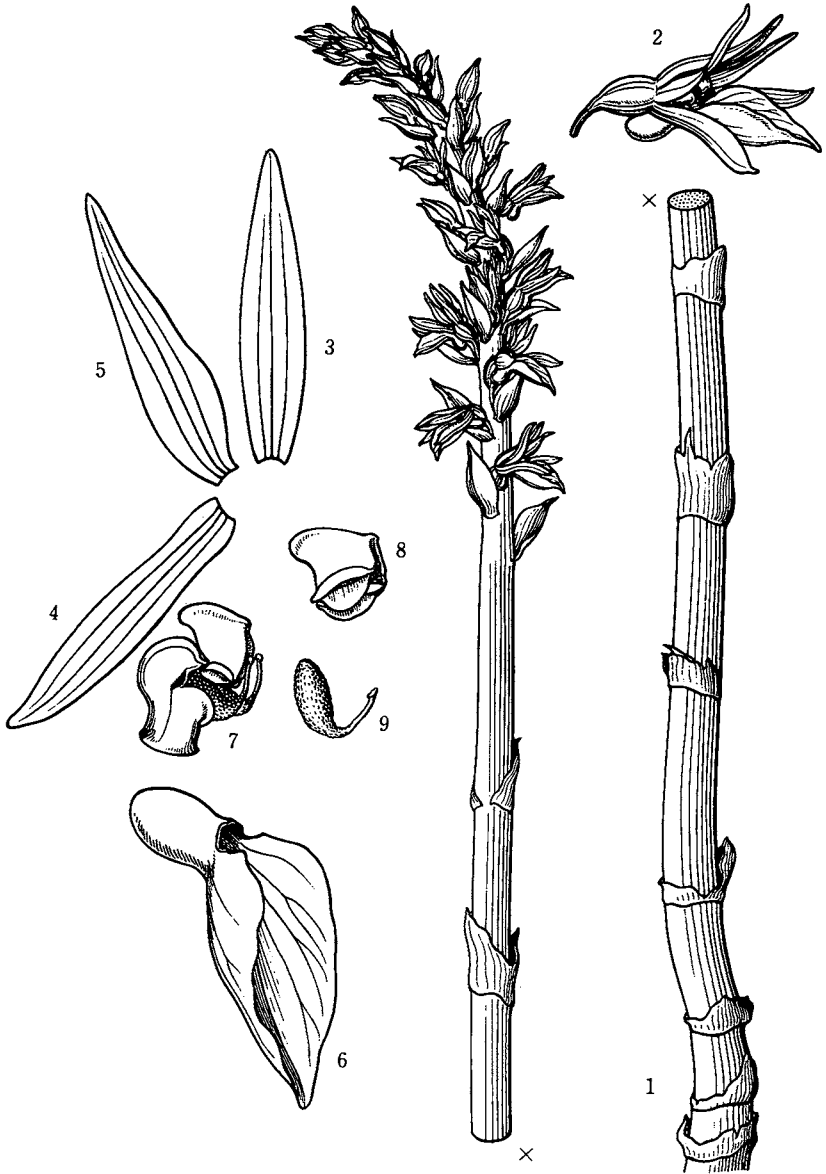


251 のりあきさぎそう *Habenaria noriakii* MASAMUNE sp. nov.

台湾産だが詳細な産地は不明。

**Hab.** Taiwan. Affinis *H. congesta* AMES

sed flores in racemum laxo-floratum.



252 くすくすむようらん *Epipogum kusukusense* (Hay.) SCHL. = *E. nutans* REICH. f. 台湾南部の常緑広葉樹林の林床に自生。私は *E. nutans* だと思う。 I collected the plant in the forest bed of South Cape of Taiwan.