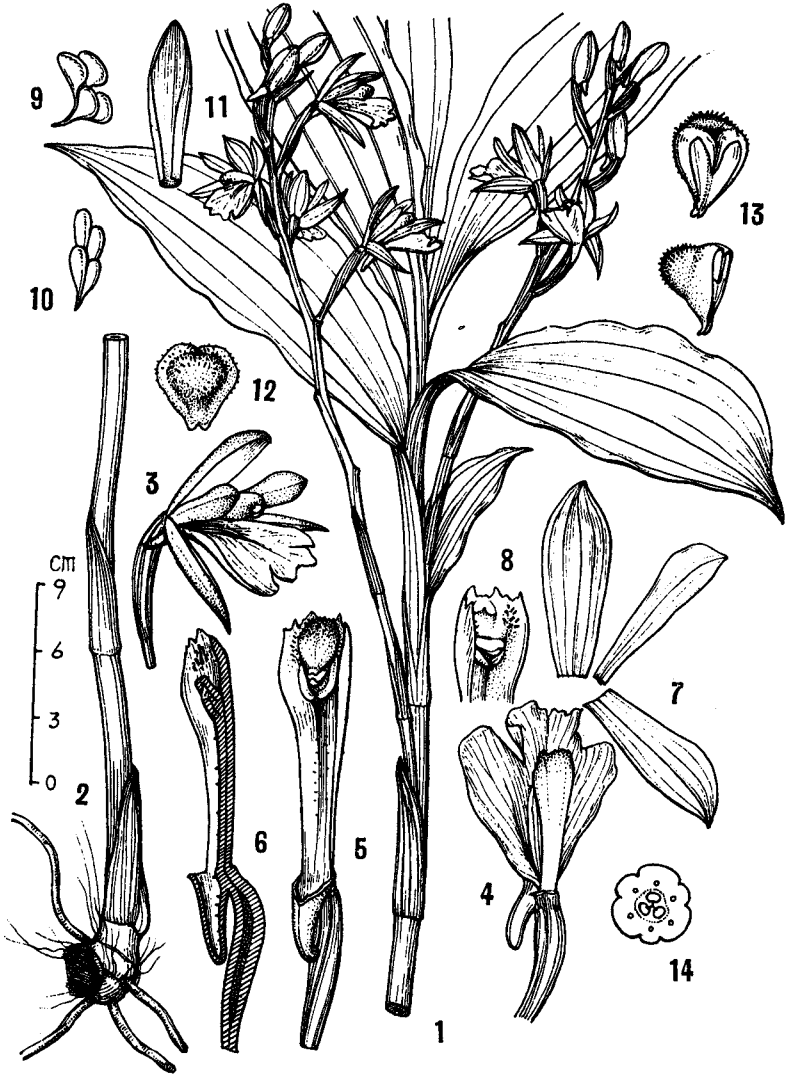


正宗巖敬 東亞植物圖譜 (三十二)

G. MASAMUNE : Icones Plantarum Asiaticarum (32)

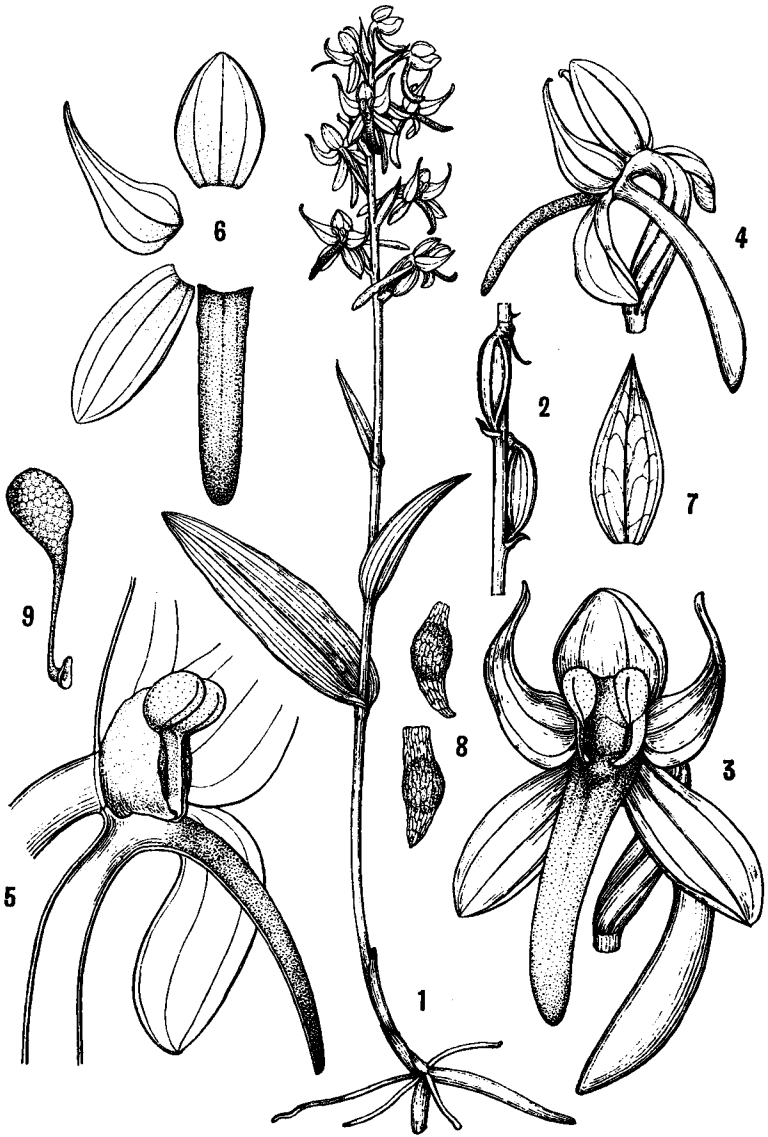


136. ひめかくらん *Phajus gracilis* HAY. 台湾常緑広葉樹林の林床に産す。  
 Found in the evergreen broad leaved tree forest region of Taiwan (MASAMUNE)



137 にいたかちどり *Platanthera brevicealcarata* HAY., Mat. Fl. Formos. p. 350 = *Habenaria brevicealcarata* (HAY.) comb. nov.

台湾の高地と九州の霧島山系，屋久島に分布する。Found in the alpine region of Taiwan, Isl. Yakushima and mt. Kirisima in Kyusyu. (MASAMUNE)



138 りとうとんぼ *Platanthera pachyglossa* HAY., Ic. Pl. Formos. p. 123=  
*Habenaria pachyglossa* (HAY.) comb. nov. 台湾の高地特に、ニイタカヤダケの原  
 に多い。

Found in the alpine region of Taiwan. (MASAMUNE)