

富山縣下農山，漁村乳幼兒檢診成績

第1報 發育狀況

金澤醫科大學小兒科學教室（主任泉教授）

小泉 健吉
Kenkichi Koizumi

中野 長藏
Chozo Nakano

影山 秀康
Hideyasu Kageyama

伊藤 隆信
Takanobu Ito

吉池 一郎
Ichiro Yoshiike

矢野 穆彦
Yoshihiko Yano

（昭和18年6月14日受附）

（本論文ノ要旨ハ第48回日本小兒科學會總會ニ於テ發表セリ）

内容抄録

余等ハ昭和17年9月富山縣下農漁村，農山村計5ヶ村乳幼兒育兒檢診ヲ行フ機會ヲ得，體重，身長，頭圍，胸圍，坐高，上膊圍ニ就キ計測ヲ行ヒタルヲ以テ之ヲ

集計シ，他府縣健康乳幼兒ノ値ト比較檢討シ，離乳期前後ニ於テ發育榮養狀態ノ著シク不良ナルヲ認め得タリ。

目次

第1章 緒言
第2章 檢診村落
第3章 檢診成績
 第1節 體重
 第2節 身長
 第3節 頭圍
 第4節 胸圍

第5節 坐高
第6節 身長胸圍指數
第7節 胸圍ト頭圍トノ關係
第8節 上膊圍
第4章 總括並ニ考察
第5章 結語
 文獻

第1章 緒言

大東亞戰下人の資源ヲ質的量的ニ確保向上セシムベク全國舉ゲテ健民運動ノ叫バレツ、アル今日，富山縣下ニ於ケル乳幼兒保健狀態ヲ觀ルニ北陸ノ各縣ニ於ケル如ク，其ノ死亡率ハ全國中極メテ高位ヲ占メ，現時局下眞ニ憂慮スベキ狀態ニアルコトハ周知ノ事實ナリ。

昭和17年9月末余等ハ富山縣更生協會ノ依囑ニヨリ縣下比較の死亡率高キ農山，漁村ノ檢診

ヲ行ヒ，保健狀態ヲ窺フ機會ヲ得タリ。

近時各地ノ乳幼兒檢診成績ノ報告ヲ見ルモ，北陸殊ニ富山縣下農村方面ニ關スルモノ寥々タリ。

依ツテ茲ニ檢診ニヨリ得タル所見ノ内，發育及榮養狀態ニ就キ記述シ諸賢ノ御參考ニ供セントス。

第2章 檢診村落

檢診村ハ下新川郡ノ3ヶ村即チ下中島村，宮崎村，五箇庄村ト東礪波郡ノ2ヶ村即チ平村，上平村ナリ。下中島村ハ魚津町東南ニ位シ，東西1里8町，南北1里，南ハ早月川ヲ隔テ中新川郡ト域分シ，西ハ富山灣ニ面ス。宮崎村ハ泊驛ヨリ東方5軒，3部落ヨリナリ一部ハ山間一部ハ富山灣ニ面シ，五箇庄村ハ泊町西方ニ位シ，北ハ海岸ニ接着シ，西ハ赤川橋ヲ經テ横山村ニ隣接ス。即チ之等3ヶ村ハ富山灣ニ面スル農漁村ニシテ以下農漁村ト稱スルハ3ヶ村全體ヲ指スモノトス。東礪波郡平村上平村ノ2ヶ村ハ庄川ノ上流溪谷ニ位シ南ハ岐阜縣ト境スル山間ノ部落ニシテ，城端町ヨリ羊腸タル險路略5里ヲ隔テ交通極メテ不便ナル所謂五ヶ山ト呼稱サレル所ニシテ製炭，製紙等ヲ主ナル生業トシ農業ヲ寧ろ副業トスル如キ農山村ニシテ以下之

等2ヶ村ヲ合シテ農山村ト呼稱ス。

檢診セル人員ハ729名，内男兒381名，女兒348名，内譯ハ第1表ノ如シ。

受診者ハ學齡期前ノ全小兒ニシテ受診率農山村85.4%，農漁村71.2%ナリ。

尙記載ノ月齡年齡ノ範圍定義ハ栗山吉永氏ノ統計ニ使用セル方式ニ倣ヘリ。

第1表

	男兒	女兒	計
農漁村	237	199	436
農山村	144	149	293
計	381	348	729

第3章 檢診成績

發育狀況，榮養狀態ヲ窺フベク體重，身長，坐高，頭圍，胸圍，身長胸圍指數，頭圍ト胸圍トノ關係上膊圍ニ就テ平均值ヲ算定シ，之ヲ栗山，吉永氏ノ全國平均值(以下東大値ト稱ス)，

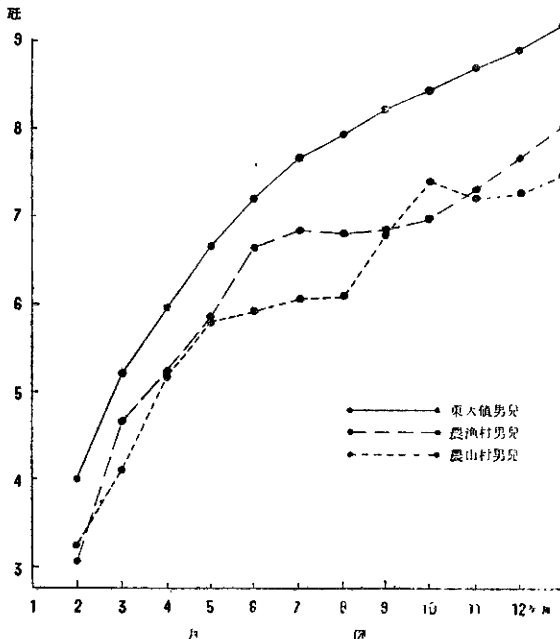
高木，中村，藤井氏ノ京都市健康乳幼兒測定値(以下京都値ト稱ス)，或ハ齋藤潔氏ノ平均値ト比較檢討セリ。

第1節 體重(第2表，第1圖，第2圖參照)

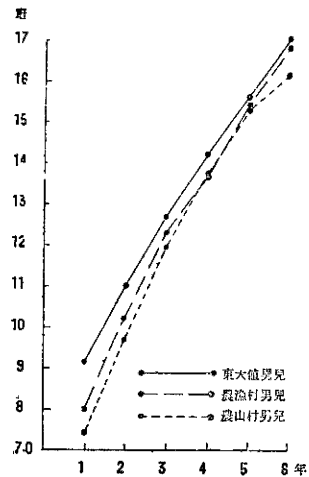
第1項 農漁村ニ於ケル成績

男兒ノ發育值ヲ東大値ト比較スルニ1ヶ月ヨリ5ヶ月頃迄ハ比較的接近ス

第1圖 體重平均值 (1ヶ月-12ヶ月)



第2圖 體重平均值 (1年-6年)



第2表(甲) 體重平均值(疋)

年	農 漁 村								本邦乳幼児發育平均值 (東大衆山・吉永氏)			
	男 兒				女 兒				男 兒		女 兒	
	人員	最大	最小	平均 M_1	人員	最大	最小	平均 M_1'	M_2	$M_2 - M_1$	M_2'	$M_2' - M_1'$
½月	1			3.05								
1月				3.05				4.00	4.00	+0.95	3.80	-0.20
1½月	3	5.15	3.00	4.05	1			4.00				
2月				4.65				4.59	5.21	+0.56	4.92	+0.33
2½月	5	6.20	4.60	5.24	5	5.90	4.25	5.18				
3月				5.27				5.12	5.97	+0.70	5.61	+0.49
3½月	2	5.90	4.70	5.30	4	6.45	2.90	5.06				
4月				5.86				5.18	6.66	+0.80	6.15	+0.97
4½月	3	6.65	6.20	6.42	4	6.10	3.40	5.30				
5月				6.65				5.80	7.27	+0.62	6.70	+0.90
5½月	4	8.20	5.90	6.89	3	6.80	6.00	6.30				
6月				6.84				6.52	7.67	+0.83	7.04	+0.42
6½月	7	9.20	5.55	6.80	5	8.10	4.55	6.74				
7月				6.81				6.50	7.94	+1.13	7.35	+0.85
7½月	4	7.90	5.50	6.81	3	6.65	5.90	6.25				
8月				6.84				6.65	8.22	+1.38	7.69	+1.04
8½月	7	7.90	6.00	6.86	12	9.00	4.30	7.04				
9月				6.98				6.71	8.44	+1.46	7.97	+1.26
9½月	7	8.20	6.45	7.09	3	7.20	5.40	6.37				
10月				7.30				6.95	8.70	+1.40	8.21	+1.26
10½月	7	8.50	6.60	7.51	4	9.40	5.70	7.53				
11月				7.66				7.04	8.92	+1.26	8.47	+1.43
11½月	3	9.20	7.00	7.80	7	7.90	6.20	6.56				
12月				8.04				6.49	9.17	+1.13	8.69	+2.20
1½年	39	11.50	4.10	8.69	37	9.80	5.20	7.23	10.11	+1.42	9.46	+2.23
2年				10.27				9.22	11.02	+0.75	10.40	+1.18
2½年	38	17.50	9.00	11.85	29	13.80	6.80	10.40				
3年				12.30				11.55	12.73	+0.40	12.16	+0.61
3½年	24	15.00	9.80	12.75	28	16.00	9.50	12.69				
4年				13.64				13.51	14.27	+0.38	13.73	+0.22
4½年	28	18.80	10.20	14.54	20	17.20	12.00	14.33				
5年				15.37				15.36	15.65	+0.28	15.21	-0.15
5½年	29	19.00	13.00	16.19	16	19.30	13.00	16.38				
6年				16.75				16.44	17.05	+0.30	16.56	+0.12

ルモ6ヶ月ヨリ漸次増加不良ヲ示シ、東大値トノ差大トナリ、其ノ差9ヶ月ニ於テ最モ大ニシテ、1.46疋ヲ示ス。2年以後ニ至レバ再び東大値ト接近スルニ至リ5年ニ於テハ其ノ差0.28疋ニ減少ス。女兒ニ於テモ略同様ノ關係ニアリ。

第2項 農山村ニ於ケル成績

男兒ノ發育狀態ヲ觀ルニ4ヶ月迄ノ體重平均値ハ次第ニ増加ヲ示シ、東大値ニ劣ルモ其ノ差少シ。然ルニ5ヶ月ヨリ増加率小トナリ、東大値トノ差漸次大トナリ1年半ニ於テ最大ニシテ

第2表(乙) 體重平均值 (疋)

年 齡	農 山 村								本邦乳幼児發育平均值 (東大栗山・菅永氏)			
	男 兒				女 兒				男 兒		女 兒	
	人員	最大	最小	平均M ₁	人員	最大	最小	平均M ₁ '	M ₂	M ₂ -M ₁	M ₂ '	M ₂ '-M ₁ '
1月	1			3.00	1			3.04				
1月1				3.26				3.55	4.00	+0.74	3.80	+0.25
1½月	5	5.000	3.300	3.51	6	5.000	3.100	4.06				
2月				4.14				4.43	5.21	+1.07	4.92	+0.49
2½月	2	5.000	4.500	4.76	1			4.800				
3月				5.24				5.02	5.97	+0.73	5.61	+0.59
3½月	5	6.500	5.020	5.72	3	6.005	4.600	5.24				
4月				5.81				5.07	6.66	+0.85	6.15	+1.08
4½月	2	7.000	4.800	5.90	2	5.800	4.00	4.90				
5月				5.92				5.57	7.27	+1.35	6.70	+1.13
5½月	4	6.600	5.500	5.93	6	7.300	4.800	6.24				
6月				6.07				6.12	7.67	+1.60	7.04	+0.92
6½月	2	6.300	6.100	6.20	3	6.900	5.100	6.00				
7月				6.09				6.11	7.94	+1.85	7.35	+1.24
7½月	3	6.900	5.000	6.00	7	7.400	5.070	6.21				
8月				6.85				6.46	8.22	+1.37	7.69	+1.23
8½月	5	9.100	7.000	7.72	11	7.500	5.500	6.70				
9月				7.43				6.59	8.44	+1.01	7.97	+1.38
9½月	6	8.700	5.050	7.13	6	7.200	4.900	6.47				
10月				7.20				6.95	8.70	+1.50	8.21	+1.26
10½月	9	8.600	5.600	7.27	6	8.500	6.200	7.43				
11月				7.25				7.04	8.92	+1.67	8.47	+1.43
11½月	7	8.400	6.400	7.22	8	8.700	5.100	6.64				
12月				7.49				7.06	9.17	+1.68	8.69	+1.63
1½年	37	11.400	6.030	8.24	32	10.700	5.300	8.04	10.11	+1.87	9.46	+1.56
2年				9.63				9.22	11.02	+1.39	10.40	+1.45
2½年	19	15.100	8.000	11.02	20	12.300	8.600	10.40				
3年				11.93				11.55	12.73	+0.80	12.16	+1.12
3½年	10	14.600	11.200	12.84	8	13.100	11.000	12.69				
4年				13.71				13.51	14.27	+0.56	13.73	+0.99
4½年	16	15.900	13.100	14.58	11	15.300	11.400	14.33				
5年				15.29				15.36	15.65	+0.36	15.21	+0.94
5½年	15	20.000	12.800	16.0	15	18.500	12.000	16.38				
6年				16.1				16.44	17.05	+0.92	16.56	+1.24

其ノ差1.87疋ヲ示ス。3年以後再ビ増加シ東大値ト接近シ、5年ニテハ其ノ差0.36疋ニ短縮サル。女兒モ同様ナル關係ニアルモ平均値ノ差最大ナルハ1年半ニ於テ1.56疋ヲ示シ、4年頃ヨリ東大値ニ接近シ行ク傾向ヲ示セリ。

第2節 身長

(第3表甲，乙，第3圖，第4圖參照)

第1項 農漁村ニ於ケル成績

男兒ノ身長ハ各月齡，各年齡ニ於テ東大値ニ劣リ，其ノ差最モ大ナルハ1ヶ月ニシテ4.2疋

ヲ示スモ之ハ例數少キ爲比較ハ困難ナリ。大體
6ヶ月乃至1年半ニ於テ著シク東大値ニ劣レル
ヲ認め得。其ノ差最大ナルハ1年半ニシテ6.1
糶ナリ。3年以後次第ニ接近スルモ6年ニ於テ

尙凌駕スルニ至ラズ、其ノ差1.5糶ヲ示セリ。
女兒モ亦1年半ニ於テ其ノ差最大ニシテ6.9糶
ヲ示シ、大體ノ傾向ハ男兒ト類似ス。

第2項 農山村ニ於ケル成績

第3表(甲) 身長平均値(糶)

年 齡	農 漁 村								本邦乳幼児發育平均値 (東大栗山・吉永氏)			
	男 兒				女 兒				男 兒		女 兒	
	人員	最大	最小	平均 M_1	人員	最大	最小	平均 M_1	M_2	$M_2 - M_1$	M_2'	$M_2' - M_1'$
1月	1			48.3				50.4	54.5	+ 4.2	53.6	+ 3.2
1月				50.3				50.4				
1½月	3	55.4	49.1	52.3	1			50.4				
2月				56.0				53.8	58.1	+ 2.1	57.1	+ 3.3
2½月	5	69.4	53.2	59.7	5	60.3	52.3	57.2				
3月				59.8				57.6	60.3	+ 0.5	58.9	+ 1.3
3½月	2	62.1	57.7	59.9	4	61.0	52.7	57.9				
4月				61.4				56.9	62.1	+ 0.7	60.8	+ 3.9
4½月	3	62.0	63.5	62.9	4	62.1	41.0	55.8				
5月				63.5				58.1	63.8	+ 0.3	62.8	+ 4.7
5½月	4	66.6	63.0	64.1	3	61.5	58.5	60.4				
6月				64.0				62.7	65.5	+ 1.5	64.2	+ 1.5
6½月	7	68.0	61.4	64.0	5	69.0	59.6	64.9				
7月				64.4				64.7	66.9	+ 2.5	65.5	+ 0.8
7½月	4	69.5	60.6	64.8	3	65.8	62.4	64.4				
8月				66.4				65.2	68.2	+ 1.8	67.0	+ 1.8
8½月	7	95.7	52.4	68.1	12	75.5	59.7	66.0				
9月				67.6				66.4	69.4	+ 1.8	68.4	+ 2.0
9½月	7	70.0	62.5	67.1	3	68.3	64.3	66.8				
10月				68.2				68.7	70.6	+ 2.4	69.5	+ 0.8
10½月	7	73.5	66.4	69.3	4	77.2	65.0	70.5				
11月				69.5				68.7	72.0	+ 2.5	70.5	+ 1.8
11½月	3	71.7	67.0	69.7	7	68.0	65.0	66.8				
12月				69.3				66.8	73.2	+ 3.9	72.0	+ 5.2
1½年	39	85.0	61.0	71.6	37	79.0	60.1	69.3	77.7	+ 6.1	76.2	+ 6.9
2年				79.0				76.7	81.3	+ 2.3	80.2	+ 3.5
2½年	38	91.0	58.5		29	88.0	69.0	81.6				
3年				86.1				85.9	88.5	+ 2.4	87.2	+ 1.3
3½年	24	97.8	79.0		28	98.0	77.8	90.2				
4年				92.1				92.8	94.7	+ 2.6	93.6	+ 0.8
4½年	28	104.4	83.7		20	100.4	82.4	95.5				
5年				99.7				97.5	100.3	+ 0.6	99.5	+ 2.0
5½年	29	110.1	90.6		16	109.4	97.1	99.6				
6年				104.1				102.0	105.6	+ 1.5	104.6	+ 3.6

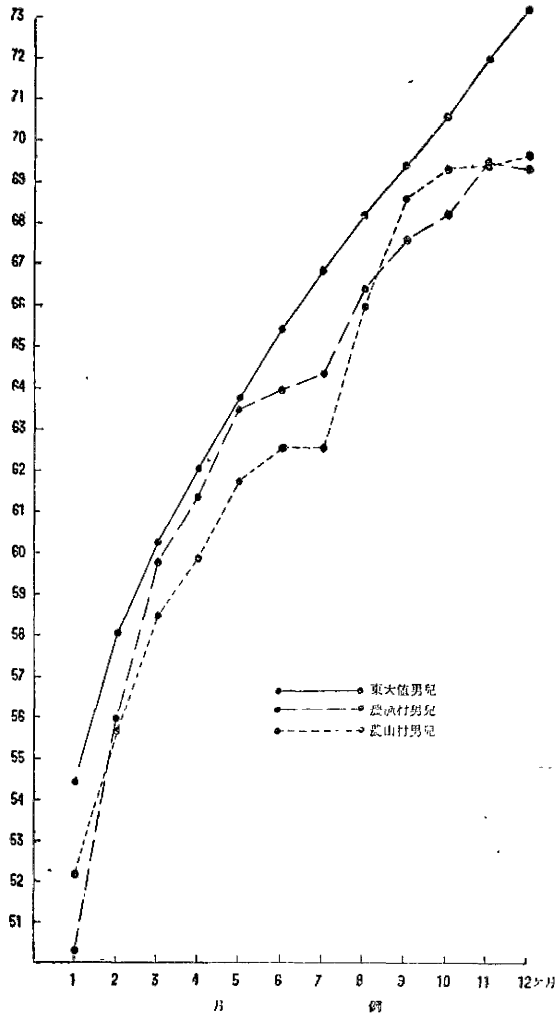
男兒ノ身長ハ農漁村ニ於ケル場合ト略相似タル關係ヲ示シ、東大値トノ差最大ナルハ1年半ニシテ4.8糎ナリ、女兒ハ2年及6年ニ於テ其

ノ差大ニシテ夫々6.2糎、4.7糎ナリ、尙男女兒共一般ニ農漁村ニ比シ身長値劣位ニアリ、

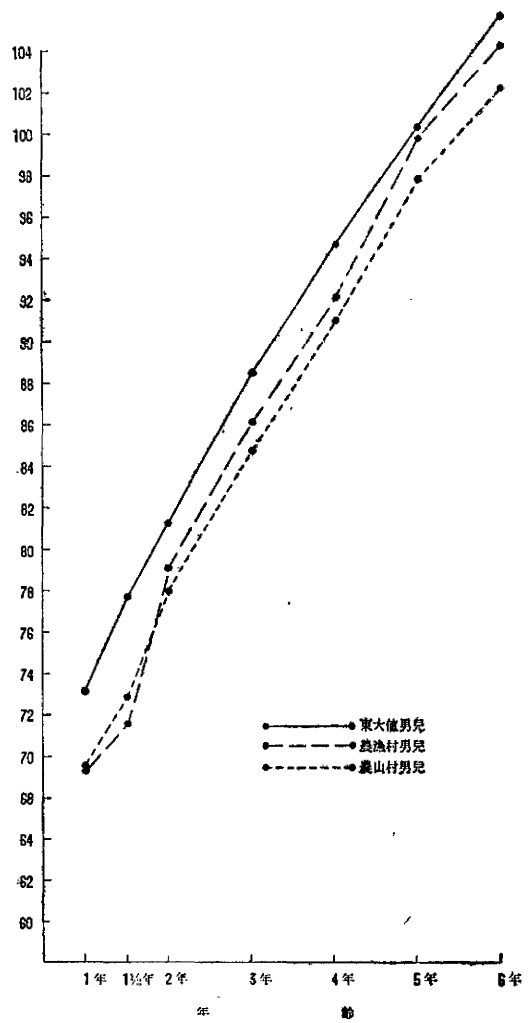
第3表(乙) 身長平均値(糎)

年 齡	農 山 村								本邦乳幼児發育平均値 (東大栗山・吉永氏)			
	男 兒				女 兒				男 兒		女 兒	
	人員	最大	最小	平均M ₁ '	人員	最大	最小	平均M ₁ '	M ₂	M ₂ -M ₁	M ₂ '	M ₂ '-M ₁ '
½月	1			50.4	1			51.1				
1月				52.2				52.3	54.5	+ 2.3	52.6	+ 1.4
1½月	5	56.5	52.8	54.0	6	57.0	48.5	53.5	58.1	+ 2.4	57.1	+ 2.3
2月				55.7				54.8				
2½月	2	57.6	57.1	57.4	1			56.1	60.3	+ 1.8	58.9	+ 0.9
3月				58.5				58.0				
3½月	5	61.5	57.0	59.5	3	62.5	58.0	59.8	62.1	+ 2.2	60.8	+ 1.8
4月				59.9				59.0				
4½月	2	57.3	63.0	60.2	2	58.4	58.0	58.2	63.8	+ 2.0	62.8	+ 2.7
5月				61.8				60.1				
5½月	4	62.8	60.9	63.3	6	65.0	58.3	62.0	65.5	+ 2.9	64.2	+ 1.8
6月				62.6				62.4				
6½月	2	62.1	61.4	61.8	3	64.2	60.0	62.7	66.9	+ 4.3	65.5	+ 2.6
7月				62.6				62.9				
7½月	3	66.2	59.1	63.3	7	67.0	60.7	63.1	68.2	+ 2.2	67.0	+ 2.4
8月				66.0				64.6				
8½月	5	71.4	65.5	68.6	11	69.0	64.3	66.0	69.4	+ 0.8	68.4	+ 3.0
9月				68.6				65.4				
9½月	6	73.6	63.6	68.6	6	67.0	65.3	64.8	70.6	+ 1.3	69.5	+ 3.2
10月				69.3				66.3				
10½月	9	87.8	62.1	70.0	6	71.3	62.0	67.7	72.0	+ 2.5	70.5	+ 3.2
11月				69.5				67.3				
11½月	7	71.9	66.3	68.9	8	71.6	64.8	66.9	73.2	+ 3.6	72.0	+ 3.4
12月				69.6				68.6				
1½年	37	81.0	66.0	72.9	32	78.6	64.3	71.6	77.7	+ 4.8	76.2	+ 4.6
2年				78.0				75.5	81.3	+ 3.3	80.2	+ 4.7
2½年	19	100.0	72.5	83.0	20	85.4	67.8	79.4	83.4	+ 3.7	87.2	+ 3.8
3年				84.8				83.4				
3½年	10	91.8	63.8	86.6	8	91.7	83.7	87.3	94.7	+ 3.7	93.6	+ 2.8
4年				91.0				90.8				
4½年	16	100.8	91.9	95.4	11	98.8	87.2	94.3	100.3	+ 2.4	99.5	+ 3.1
5年				97.9				96.4				
5½年	15	111.4	89.4	100.4	15	107.5	88.8	98.4	105.6	+ 3.5	104.6	+ 6.2
6年				102.1				98.4				

第3圖 身長平均値 (1ヶ月-12ヶ月)



第4圖 身長平均値 (1年-6年)



第3節 (第4表甲, 乙参照)

第1項 農漁村ニ於ケル成績

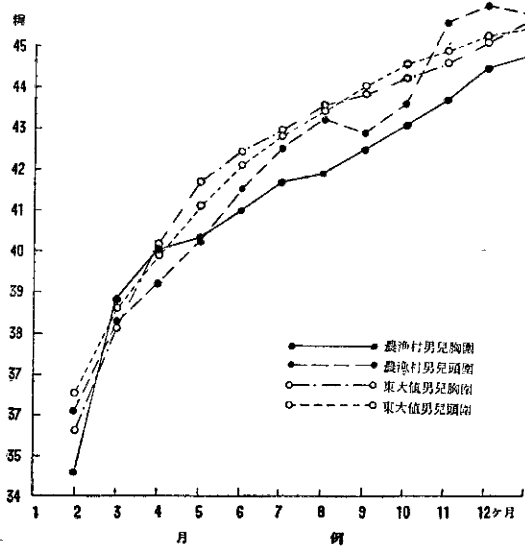
(第5圖, 第6圖参照)

7ヶ月迄漸次増加シ8ヶ月, 9ヶ月ニ於テ滯滞, 其ノ後再ビ増加, 3年以後ニテハ著シキ變化ヲ認メズ. 男女兒ノ間ニ著シキ差異ナシ. 之ヲ東大値ト比較スルニ男兒頭圍ハ3ヶ月ヨリ9

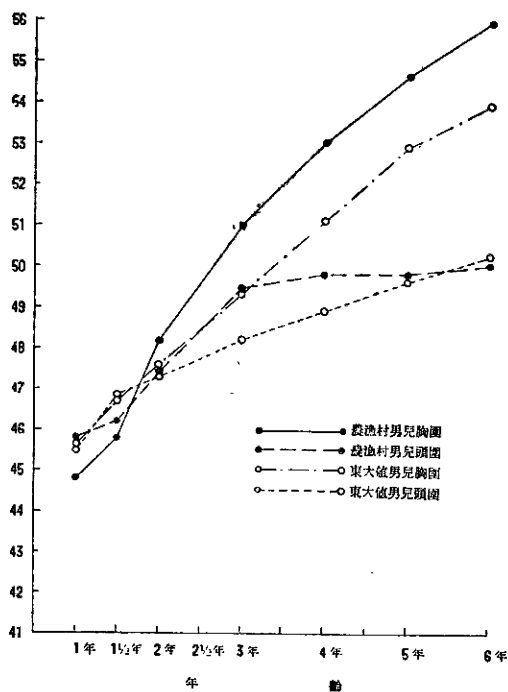
ヶ月ノ間ニテハ其ノ値低キモ10ヶ月ヨリ4年迄ノ間ニ於テハ東大値ヲ凌駕シ6年ニ於テ接近ス. 其ノ差ノ大ナルハ8ヶ月ニ於ケル0.9糎, 3年ニ於ケル1.2糎ナリ.

女兒ハ又1年半迄ハ東大値ヨリ低位ニアルモ2年以後之ヲ凌駕シ, 3年ニ於テ1.2糎上位ニアリ.

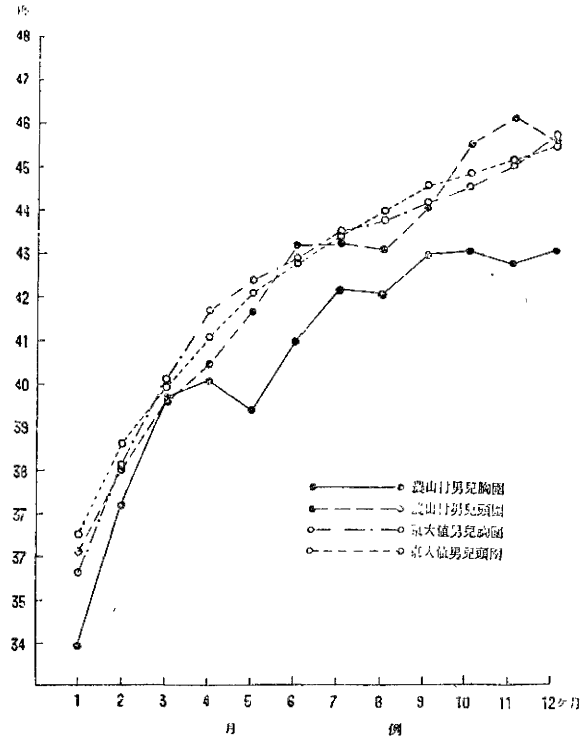
第 5 圖 農漁村男兒胸圍卜頭圍 (1ヶ月—12ヶ月)



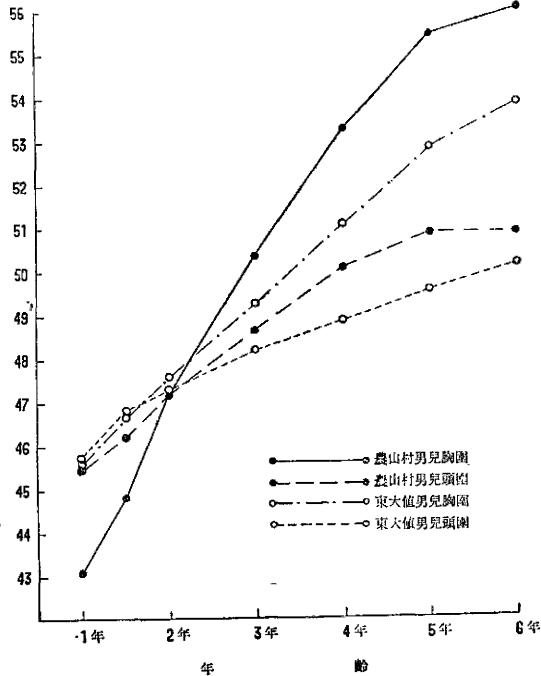
第 6 圖 農漁村男兒胸圍卜頭圍 (1年—6年)



第 7 圖 農山村男兒胸圍下頭圍 (1ヶ月-12ヶ月)



第 8 圖 農山村男兒胸圍下頭圍 (1年-6年)



第4表(甲) 頭圍平均值(糧)

年 齡	農 漁 村								本邦乳幼兒發育平均值 (東大栗山・吉永氏)			
	男 兒				女 兒				男 兒		女 兒	
	人員	最大	最小	平均M ₁	人員	最大	最小	平均M ₁ '	M ₂	M ₂ -M ₁	M ₂ '	M ₂ '-M ₁ '
½月	1			35.0								
1月				36.1				36.0	36.5	+ 0.4	35.8	- 0.2
1½月	3	39.0	35.5	37.3	1			36.0				
2月				38.2				37.4	38.6	+ 0.4	37.5	+ 0.1
2½月	5	40.9	36.5	39.1	5	40.0	37.3	38.7				
3月				39.2				39.2	39.9	+ 0.7	38.5	- 0.7
3½月	2	39.8	39.0	39.0	4	44.4	35.1	39.7				
4月				40.3				39.8	41.1	+ 0.8	40.1	+ 0.3
4½月	3	41.9	40.7	41.2	4	40.6	39.0	39.9				
5月				41.7				40.4	42.1	+ 0.4	41.1	+ 0.7
5½月	4	43.0	41.0	42.3	3	41.8	39.7	40.8				
6月				42.5				40.9	42.9	+ 0.4	41.6	+ 0.7
6½月	7	43.0	42.0	42.7	5	48.0	39.7	41.0				
7月				43.2				42.0	43.4	+ 0.2	42.2	+ 0.2
7½月	4	45.0	42.5	43.6	3	45.0	41.0	43.1				
8月				42.9				43.2	44.0	+ 1.1	42.9	- 0.3
8½月	7	45.2	33.2	42.2	12	45.5	40.1	43.2				
9月				43.6				43.4	44.6	+ 1.0	43.4	± 0
9½月	7	46.5	43.2	44.9	3	45.6	42.0	43.7				
10月				45.6				43.1	44.9	- 0.7	43.7	+ 0.6
10½月	7	47.4	44.7	46.4	4	45.0	37.3	42.6				
11月				46.0				43.6	45.2	- 0.8	44.0	+ 0.4
11½月	3	47.0	44.3	45.6	7	46.0	42.5	44.6				
12月				45.8				44.0	45.6	- 0.2	44.6	+ 0.6
1½年	39	51.8	40.0	46.3	37	49.0	41.4	45.4	46.8	+ 0.6	45.4	+ 1.0
2年				47.6				46.5	47.3	- 0.3	46.0	- 0.5
2½年	38	58.5	46.0	49.0	29	57.2	44.5	47.6				
3年				49.4				48.0	48.2	- 1.2	47.2	- 1.2
3½年	24	57.8	46.0	49.9	28	52.0	45.6	48.3				
4年				49.8				48.3	48.9	- 0.9	48.2	- 1.1
4½年	28	53.1	47.0	49.7	20	52.0	40.5	48.2				
5年				49.9				49.0	49.6	- 0.2	49.0	± 0
5½年	29	52.5	40.5	50.0	16	55.0	47.5	49.9				
6年				50.0				49.6	50.2	+ 0.2	49.6	± 0

第2項 農山村ニ於ケル成績

(第7圖，第8圖參照)

男兒頭圍ハ8ヶ月迄ハ多少ノ波動ヲ示スモ東大値ト大差ナク10ヶ月ヨリ之ヲ凌駕シ，4年，

5年ニ於テ其ノ差大トナル。5年ニ於ケル差ハ1.3糧ナリ。

女兒ニテモ略同様ノ關係ヲ示シ，3年ニ於テ1.7糧東大値ヲ凌駕ス。

第4表(乙) 頭圍平均値(糧)

年 齡	農 山 村								本邦乳幼児發育平均値 (東大栗山・吉永氏)			
	男 兒				女 兒				男 兒		女 兒	
	人員	最大	最小	平均 M_1	人員	最大	最小	平均 M_1'	M_2	$M_2 - M_1$	M_2'	$M_2' - M_1'$
½月	1			35.0	1			35.0				
1月				36.1				36.0	36.5	+ 0.4	35.8	- 0.2
1½月	5	38.2	36.0	37.1	6	38.5	35.2	36.9				
2月				38.0				37.5	38.6	+ 0.6	37.5	± 0
2½月	2	40.0	37.8	38.9	1			38.0				
3月				39.7				38.8	39.9	+ 0.2	38.5	- 0.3
3½月	5	42.5	40.0	40.5	3	42.5	38.0	39.5				
4月				40.5				39.4	41.1	+ 0.6	40.1	+ 0.7
4½月	2	42.0	39.0	40.5	2	40.5	38.1	39.3				
5月				41.7				40.4	42.1	+ 0.4	41.1	+ 0.7
5½月	4	43.5	41.5	42.9	6	43.5	39.0	41.4				
6月				43.2				41.9	42.9	+ 0.3	41.6	- 0.3
6½月	2	44.0	43.0	43.5	3	44.0	40.5	42.3				
7月				43.3				42.4	43.4	+ 0.1	42.2	- 0.2
7½月	3	44.0	42.0	43.0	7	44.5	39.7	42.4				
8月				43.1				42.9	44.0	+ 0.9	42.9	± 0
8½月	5	45.3	40.5	43.1	11	45.5	42.0	43.3				
9月				44.1				43.1	44.6	+ 0.5	43.4	+ 0.3
9½月	6	49.0	40.5	45.1	6	45.0	41.0	42.9				
10月				45.6				43.8	44.9	- 0.7	43.7	- 0.1
10½月	9	48.6	43.5	46.1	6	46.2	42.2	44.7				
11月				46.2				44.3	45.2	- 1.0	44.0	- 0.3
11½月	7	49.0	45.0	46.2	8	45.7	40.0	43.8				
12月				45.6				44.4	45.6	± 0	44.6	+ 0.2
1½年	37	49.6	40.5	46.2	32	48.0	44.0	45.4	46.8	+ 0.6	45.4	± 0
2年				47.2				46.5	47.3	+ 0.1	46.0	- 0.5
2½年	19	51.5	44.0	48.2	20	49.0	45.0	47.6				
3年				48.7				48.9	48.2	- 0.5	47.2	- 1.7
3½年	10	52.0	43.0	49.2	8	59.0	46.5	50.1				
4年				50.1				49.8	48.9	- 1.2	48.2	- 1.6
4½年	16	51.5	49.0	51.0	11	50.8	48.0	49.4				
5年				50.9				49.8	49.6	- 1.3	49.0	- 0.8
5½年	15	52.5	47.0	50.8	15	52.0	48.2	50.2				
6年				50.9				49.9	50.2	- 0.7	49.6	- 0.3

第4節 胸圍(第5表甲, 乙参照)

第1項 農山村ニ於ケル成績

(第5圖, 第6圖参照)

男兒ハ3ヶ月迄ハ急激ナル増加ヲ見ルモ4ヶ月ヨリ増加緩慢トナリ, 2年以後再ビ急激ナル

増加ヲ見ルニ至ル. 而シテ4ヶ月ヨリ1年半迄ハ東大値ニ劣リ其ノ差ノ最大ナルハ7ヶ月ノ1.6糧ナリ. 2年以後ハ常ニ東大値ヨリ優位ニアリ, 其ノ差ノ最大ナルハ6年ノ2.0糧ナリ.

女兒ハ4ヶ月ヨリ1年半ノ間ハ増加極メテ不

第5表(甲) 胸圍平均值(糎)

年 齡	農 漁 村								本邦乳幼児發育平均值 (東大栗山・吉永氏)			
	男 兒				女 兒				男 兒		女 兒	
	人員	最大	最小	平均M ₁	人員	最大	最小	平均M ₁ '	M ₂	M ₂ -M ₁	M ₂ '	M ₂ '-M ₁ '
½月	1			32.7								
1月				34.6				36.9	35.6	+ 1.0	35.0	
1½月	3	38.5	32.6	36.5	1			36.9				
2月				38.7				38.3	38.1	- 0.6	37.2	- 1.1
2½月	5	36.4	45.0	40.8	5	41.5	36.5	39.6				
3月				40.0				39.0	40.1	+ 0.1	38.7	- 0.3
3½月	2	42.0	36.5	39.3	4	42.0	31.0	38.4				
4月				40.3				38.7	41.7	+ 1.4	40.3	+ 1.6
4½月	3	41.5	41.0	41.3	4	45.0	32.5	39.1				
5月				41.0				40.2	42.4	+ 1.4	41.3	+ 1.1
5½月	4	42.3	39.5	40.8	3	42.5	39.6	41.4				
6月				41.7				41.7	42.9	+ 1.2	41.8	+ 0.1
6½月	7	44.5	40.5	41.7	5	45.3	37.7	42.0				
7月				41.9				41.4	43.5	+ 1.6	42.2	+ 0.8
7½月	4	42.5	40.3	41.9	3	42.0	40.0	40.8				
8月				42.5				41.3	43.8	+ 1.3	42.7	+ 1.4
8½月	7	45.4	41.0	43.6	12	44.5	39.0	41.9				
9月				43.1				41.4	44.2	+ 1.1	43.2	+ 1.8
9½月	7	45.0	41.0	42.6	3	42.2	40.2	41.0				
10月				43.7				42.0	44.6	+ 0.9	43.7	+ 1.7
10½月	7	47.0	42.0	44.7	4	48.0	41.0	43.1				
11月		47.0		44.5				43.2	45.1	+ 0.6	44.1	+ 0.9
11½月	3	47.0	42.1	44.4	7	46.0	41.3	43.2				
12月				44.8				42.5	45.6	+ 0.8	44.6	+ 2.1
1½年	39	51.5	38.1	45.8	37	48.8	36.0	43.3	46.7	+ 0.9	45.5	+ 2.2
2年				48.2				46.6	47.6	- 0.6	46.2	- 0.4
2½年	38	59.6	42.8	50.7	29	54.6	41.0	48.4				
3年				51.0				49.5	49.3	- 1.7	48.0	- 1.5
3½年	24	55.2	47.7	51.4	28	56.0	47.0	50.7				
4年				53.0				51.9	51.1	- 1.9	49.4	- 2.5
4½年	28	58.6	47.0	54.6	20	59.0	49.3	53.1				
5年				54.6				53.5	52.9	- 1.7	50.7	- 2.8
5½年	29	59.6	48.5	54.6	16	61.4	50.0	53.9				
6年				55.9				53.9	53.9	- 2.0	52.0	- 1.9

良ニシテ東大値ヨリ劣位ニアリ，1年半ニ於テ2.2糎ノ差アリ。然ルニ2年ヨリ逆ニ之ヲ凌駕シ，5年ニテハ2.8糎優位ニアリ。

第2項 農山村ニ於ケル成績
(第7圖，第8圖参照)

男兒ハ4ヶ月迄ハ急激ナル増加ヲ示スモ以後増加極メテ不良，1年半以後再ビ急激ニ増加ス。從ツテ4ヶ月ヨリ1年半迄ハ東大値ニ比スレバ極メテ下位ニアリ，其ノ差ノ大ナルハ5年ニ於ケル3.0糎ナリ。3年以後ハ逆ニ東大値ヨ

第5表(乙) 胸圍 平均值 (糶)

年 齡	農 山 村								本邦乳幼児發育平均值 (東大栗山・吉永氏)			
	男 兒				女 兒				男 兒		女 兒	
	人員	最大	最小	平均M ₁	人員	最大	最小	平均M ₁ '	M ₂	M ₂ -M ₁	M ₂ '	M ₂ '-M ₁ '
½月	1			32.3	1			37.0				
1月				33.9				36.6	35.6	+ 1.7	35.0	- 1.6
1½月	5	38.5	33.0	35.5	6	40.0	32.0	36.2				
2月				37.2				35.9	38.1	+ 0.9	37.2	+ 1.3
2½月	2	39.5	37.0	38.8	1			35.5				
3月				39.7				37.4	40.1	+ 0.4	38.7	+ 1.3
3½月	5	41.5	39.5	40.6	3	40.0	38.5	39.3				
4月				40.1				38.6	41.7	+ 1.6	40.3	+ 1.7
4½月	2	37.0	42.0	39.5	2	40.0	35.7	37.9				
5月				39.4				39.9	42.4	+ 3.0	41.3	+ 1.4
5½月	4	41.2	38.0	39.2	6	44.0	39.0	41.8				
6月				41.0				40.5	42.9	+ 1.9	41.8	+ 1.3
6½月	2	45.0	40.5	42.8	3	40.2	37.5	39.2				
7月				42.2				40.1	43.5	+ 1.3	42.2	+ 2.1
7½月	3	42.0	41.0	41.5	7	44.0	38.2	40.9				
8月				42.1				41.5	43.8	+ 1.7	42.7	+ 1.2
8½月	5	46.5	40.5	42.6	11	44.0	40.0	42.0				
9月				43.0				41.2	44.2	+ 1.2	43.2	+ 2.0
9½月	6	46.5	40.0	43.4	6	44.0	37.0	40.4				
10月				43.1				41.5	44.6	+ 1.5	43.7	+ 2.2
10½月	9	45.3	39.0	42.7	6	45.0	39.5	42.5				
11月				42.8				42.2	45.1	+ 2.3	44.1	+ 1.9
11½月	7	48.0	40.5	42.9	8	46.0	38.0	41.9				
12月				43.1				42.4	45.6	+ 2.5	44.6	+ 2.2
1½年	37	52.5	39.0	44.8	32	48.2	39.0	44.0	46.7	+ 1.9	45.5	+ 1.5
2年				47.2				45.6	47.6	+ 0.4	46.2	+ 0.6
2½年	19	55.7	44.5	49.6	20	51.5	39.0	47.2				
3年				50.4				48.7	49.3	- 1.1	48.0	- 0.7
3½年	10	53.5	48.5	51.2	8	52.2	47.0	50.1				
4年				53.3				51.1	51.1	- 2.2	49.4	- 1.7
4½年	16	59.0	50.6	55.3	11	55.5	49.0	52.1				
5年				55.5				53.5	52.9	- 2.6	50.7	- 2.8
5½年	15	62.0	50.2	55.6	15	62.0	50.5	54.9				
6年				56.1				53.9	53.9	- 2.2	52.0	- 1.9

リ常ニ大ナル値ヲ示シ、5年ニ於テ其ノ差2.6糶ナリ。

女兒モ略同様ノ關係ヲ示セリ。

第5節 坐高(第6表甲, 乙, 第9圖參照)

第1項 農漁村ニ於ケル成績

男兒ハ6ヶ月頃迄ハ急激ニ増加スルモ以後ノ増加不良ニシテ、京都値ニ比較スルニ極メテ劣位ニアリ。11ヶ月ニアリテ其ノ差最大1.7糶ナ

第6表(甲) 坐高平均值 (糎)

年 齡	農 漁 村								京都市健康乳兒平均值 (小林貞氏)			
	男 兒				女 兒				男 兒		女 兒	
	人員	最大	最小	平均M ₁	人員	最大	最小	平均M ₁ '	M ₂	M ₂ -M ₁	M ₂ '	M ₂ '-M ₁ '
½月	1			32.7								
1月				34.2								
1½月	3	38.0	33.8	35.7	1			34.7		0.7		
2月				37.2				36.4	37.9	+ 1.0	36.2	+ 0.1
2½月	5	40.0	36.8	38.6	5	40.8	34.0	38.0				
3月				39.4				38.4	39.1	+ 0.3	38.4	± 0
3½月	2	41.5	38.6	40.0	4	40.4	34.4	38.8				
4月				40.6				39.3	40.8	+ 0.2	39.3	± 0
4½月	3	43.2	39.0	41.1	4	41.9	34.7	39.7				
5月				41.8				39.6	41.6	- 0.2	40.8	+ 1.2
5½月	4	43.7	40.9	42.4	3	41.0	36.6	39.4				
6月				42.2				40.4	42.5	+ 0.3	41.6	+ 1.2
6½月	7	44.5	39.5	42.1	5	45.2	38.3	41.4				
7月				42.2				41.1	43.1	+ 0.9	42.5	+ 1.4
7½月	4	44.4	40.2	42.2	3	42.0	39.8	40.9				
8月				42.4				41.3	43.6	+ 1.2	42.9	+ 1.6
8½月	7	45.4	40.1	42.5	12	45.5	38.0	41.7				
9月				43.0				42.6	44.3	+ 1.3	43.0	+ 0.4
9½月	7	46.5	40.6	43.4	3	44.8	41.0	42.6				
10月				43.4				43.9	44.9	+ 1.5	43.9	± 0
10½月	7	48.5	31.8	43.4	4	45.2	42.0	44.3				
11月				43.7				43.3	45.4	+ 1.7	44.5	+ 1.2
11½月	3	44.6	44.1	44.1	7	43.8	41.1	42.4				
12月				44.6				42.3	45.9	+ 1.3	45.2	+ 2.9
1½年	39	54.0	37.6	46.9	37	52.1	39.3	43.8				
2年				49.9				48.0	51.7	+ 1.8	50.4	+ 2.4
2½年	38	58.0	46.7	53.0	29	55.9	45.2	50.7				
3年				53.3				52.6				
3½年	24	57.8	49.0	53.8	28	59.5	47.7	54.5				
4年				55.6				55.7				
4½年	28	64.2	50.3	57.3	20	61.0	54.0	57.0				
5年				58.8				58.2				
5½年	29	69.3	54.0	60.2	16	63.9	53.5	59.5				
6年				60.6				60.2				

リ。女兒ハ1年ニ於テ最大2.9糎ヲ示ス。1年以後ハ對照スベキ標準値ナキ爲省略ス。

第2項 農山村ニ於ケル成績

男兒ハ4ヶ月迄發育良好ナルモ以後7ヶ月迄増加ナク、8ヶ月、9ヶ月稍増加シ以後再ビ増加ナシ。京都値ト比較スルニ3ヶ月以後1年迄

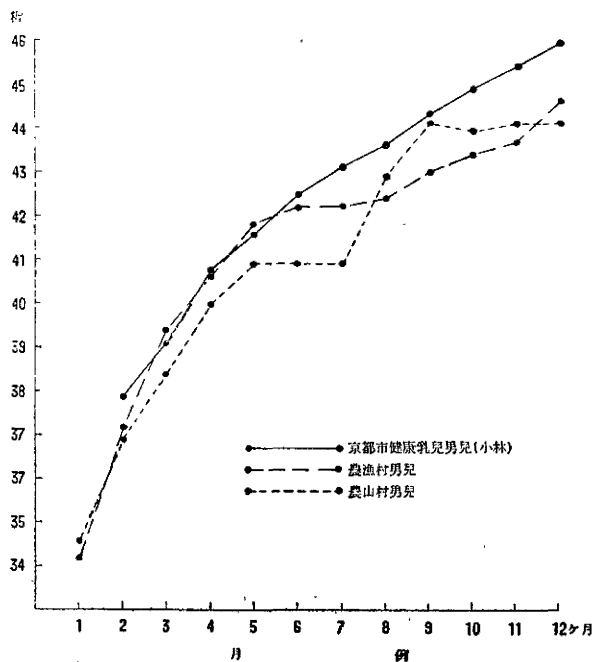
第6表(乙) 坐高平均値 (糎)

年 齡	農 山 村								京都市健康乳児平均値 (小林貞氏)			
	男 兒				女 兒				男 兒		女 兒	
	人員	最大	最小	平均 M_1	人員	最大	最小	平均 M_1'	M_2	$M_2 - M_1$	M_2'	$M_2' - M_1'$
½月	1			33.0	1			35.2				
1月				34.6				35.6				
1½月	5	37.8	35.2	36.2	6	38.4	32.4	35.9				
2月				36.9				36.5	37.9	+ 1.0	36.2	- 0.3
2½月	2	38.6	36.5	37.6	1			37.0				
3月				38.4				38.4	39.1	+ 0.3	38.4	± 0
3½月	5	40.8	36.1	39.1	3	42.6	38.0	39.7				
4月				40.0				39.6	40.8	+ 0.8	39.3	- 0.3
4½月	2	42.7	38.8	40.8	2	40.0	38.9	39.5				
5月				40.9				40.5	41.6	+ 0.7	40.8	+ 0.3
5½月	4	41.6	38.4	41.0	6	44.6	37.9	41.5				
6月				40.9				42.3	42.5	+ 1.6	41.6	- 0.7
6½月	2	41.6	39.9	40.8	3	45.0	41.9	43.1				
7月				40.9				42.3	43.1	+ 2.2	42.5	+ 0.2
7½月	3	42.3	39.0	41.0	7	44.7	38.6	41.4				
8月				42.9				42.1	43.6	+ 0.7	42.9	+ 0.8
8½月	5	46.3	43.4	44.7	11	44.5	40.1	42.7				
9月				44.1				42.4	44.3	+ 0.2	43.0	+ 0.6
9½月	6	47.1	38.8	43.4	6	43.9	39.5	42.0				
10月				43.9				47.9	44.9	+ 1.0	43.9	- 4.0
10½月	9	47.6	41.5	44.3	6	45.5	39.4	43.8				
11月				44.1				43.4	45.4	+ 1.3	44.5	+ 1.1
11½月	7	47.3	40.4	43.9	8	47.1	41.6	42.9				
12月				44.1				48.7	45.9	+ 1.8	45.2	- 3.5
1½年	37	50.2	32.2	45.2	32	63.7	40.9	45.8				
2年				49.2				47.1	51.7	+ 2.5	50.4	+ 3.3
2½年	19	58.8	46.4	53.1	20	52.9	42.9	48.3				
3年				52.9				50.1				
3½年	10	55.0	49.7	52.7	8	55.3	49.2	51.9				
4年				54.2				53.2				
4½年	16	60.3	51.7	55.6	11	56.8	51.4	54.5				
5年				57.0				56.5				
5½年	15	62.9	53.2	58.4	15	60.7	55.3	58.4				
6年				58.7				57.3				

常=低位=アリ, 其ノ差ノ最大ナルハ1年=シ
テ1.8糎ナリ.

女兒ハ11ヶ月=於テ1.1糎低位=アリ.

第 9 圖 坐高平均值 (1ヶ月-12ヶ月)



第 6 節 身長胸圍指數

(第 7 表, 第 10 圖參照)

Brugsch 氏ガ本指數ヲ人體ノ體格, 榮養狀態ノ判定ニ用ヒシヨリ, 諸家ノ屢々應用スル所トナレリ. 本邦小兒ニ就テハ小林氏ノ京都市健康乳兒ニ關スルモノアリ. 依ツテ之ト比較セントス.

第 1 項 農漁村ニ於ケル成績

男兒ハ 1 ヶ月 70 = シテ最大値ヲ示シ, 其ノ後波動ヲ示シツ、下降, 1 年ハ 65.9 ナリ. 6 ヶ月, 8 ヶ月ニ於テ上昇ヲ示シ, 又 10 ヶ月, 11 ヶ月ハ増加ヲ示シ, 京都値ト比較シ不規則ナル曲線ヲ示セリ.

女兒ハ 4 ヶ月ニテ多少ノ増加ヲ見ルモ以後下降ス.

第 2 項 農山村ニ於ケル成績

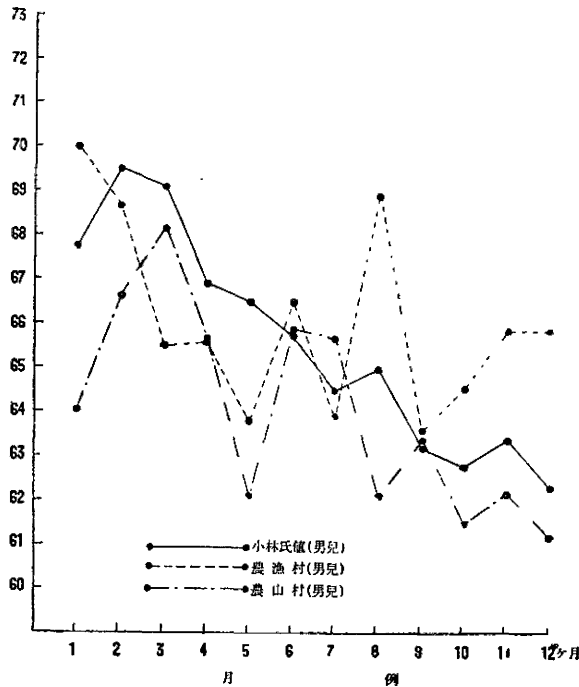
男兒ハ 3 ヶ月迄上昇シ以後不規則ナル波動ヲ示シツ、下降ス.

女兒ニ於テ亦同様ナリ.

第 7 表 身長胸圍指數

年 齡	農 漁 村		農 山 村		京都市健康乳兒 (小林貞氏)	
	男兒	女兒	男兒	女兒	男兒	女兒
1月	70.0	73.2	64.1	72.4	67.8	67.7
2月	68.7	68.6	66.7	63.3	69.5	68.8
3月	65.5	66.1	68.2	65.8	69.1	67.8
4月	65.6	70.8	65.7	65.1	66.9	67.9
5月	63.8	68.4	62.1	67.1	66.5	67.0
6月	66.5	64.7	65.9	62.6	65.7	65.8
7月	63.9	63.3	65.7	64.8	64.5	66.0
8月	68.9	63.5	62.1	63.5	65.0	66.0
9月	63.6	61.4	63.4	62.4	63.2	63.8
10月	64.6	61.3	61.5	62.3	62.8	62.6
11月	65.9	63.7	62.2	62.7	63.4	63.1
12月	65.9	62.5	61.2	61.0	62.3	62.5
1½年	61.8	62.8	61.6	61.5		
2年	61.2	59.4	59.6	59.5		
3年	58.2	56.4	59.7	49.0		
4年	57.3	55.7	57.9	55.2		
5年	53.0	54.2	55.5	55.8		
6年	55.5	51.9	54.4	53.0		

第10圖 身長胸圍指數



第7節 胸圍ト頭圍トノ關係

第1項 農 漁 村

(第8表, 第5圖, 第6圖參照)

男兒ハ4ヶ月頃迄ハ兩者ノ値接近スルモ其ノ後1年半迄ノ間ハ頭圍ガ胸圍ヲ凌駕シ, 其ノ差ハ又東大値ニ比スルニ著シク大ニシテ10ヶ月最大2.0糎ニ達ス. 2年以後急激ニ胸圍ハ増大シ, 6年ニ於テ5.9糎ニ達ス.

女兒モ亦同様ノ關係ヲ示シ, 頭圍ト胸圍ノ差ノ最モ大ナル月齡ハ9ヶ月ニシテ其ノ差2糎, 又胸圍ノ頭圍ヨリ大ナルハ5年ニシテ其ノ差4.4糎ニ達ス.

第2項 農 山 村

(第7圖, 第8圖參照)

男兒ハ4ヶ月迄兩者接近スルモ夫レ以後胸圍ノ發育遲延シ1年半迄頭圍ハ常ニ胸圍ヨリ大ニシテ其ノ差ハ11ヶ月ニ於テ最大3.4糎ヲ示シ, 2年以後ハ逆ニ胸圍ハ頭圍ヲ凌駕シ, 6年ニ於テ其ノ差5.2糎ニ達ス.

第8表 胸圍ト頭圍トノ關係ノ一例

年 齡	農漁村(男兒)			東大栗山・吉永氏 平均値(男兒)		
	胸圍	頭圍	胸圍-頭圍	胸圍	頭圍	胸圍-頭圍
1月	34.6	36.1	-1.5	35.6	36.5	-0.9
2月	38.6	38.1	+0.5	38.1	38.6	-0.5
3月	40.0	39.2	+0.8	40.1	39.9	+0.2
4月	40.2	40.3	-0.1	41.7	41.1	+0.6
5月	41.0	41.7	-0.7	42.4	42.1	+0.3
6月	41.6	42.4	-0.8	42.9	42.9	± 0
7月	41.9	43.1	-1.2	43.5	43.4	+0.1
8月	42.4	42.9	-0.5	43.8	44.0	-0.2
9月	43.1	43.5	-0.4	44.2	44.6	-0.4
10月	43.6	45.6	-2.0	44.6	44.9	-0.3
11月	44.5	46.0	-1.5	45.1	45.2	-0.1
12月	44.8	45.8	-1.0	45.6	45.6	± 0
1½年	45.7	46.3	-0.6	46.7	46.8	-0.1
2年	48.2	47.6	+0.6	47.6	47.3	+0.3
3年	51.0	49.4	+1.6	49.3	48.2	+1.1
4年	53.0	49.7	+3.3	51.1	48.9	+2.2
5年	54.6	49.8	+4.8	52.9	49.6	+3.3
6年	55.9	50.0	+5.9	53.9	50.2	+3.7

女兒モ同様ノ關係ニアリ，其ノ差ハ10ヶ月ニ於ケル2.8匁，6年ニ於ケル4.0匁ヲ最大トス。

男兒ハ5ヶ月迄ハ増加シ小林氏ノ測定セル京都市健康乳兒ト大差ナキモ，其ノ後ハ不良ニシテ差大ナリ。11ヶ月ニテ其ノ差最大1.46匁ヲ示シ，女兒モ略同様ナル關係ニアリテ1年ニ於テ其ノ差最大2.12匁ヲ示ス。

第8節 上 膊 圍

(第9表甲，乙，第11圖參照)

第1項 農漁村ニ於ケル成績

第9表(甲) 上膊圍平均值(匁)

年 齡	農 漁 村								京都市健康乳兒平均值 (小林貞氏)			
	男 兒				女 兒				男 兒		女 兒	
	人員	最大	最小	平均M ₁	人員	最大	最小	平均M ₁ '	M ₂	M ₂ -M ₁	M ₂ '	M ₂ '-M ₁ '
½月	1			9.2								
1月				9.97			11.20	11.52	+1.53	11.20		
1½月	3	12.4	8.7	10.73	1		11.2					
2月				12.12			12.17	12.26	+0.14	11.75	-0.42	
2½月	5	14.5	12.3	13.50	5	14.5	11.2	13.14				
3月				12.50			12.86	13.25	+0.75	12.81	-0.05	
3½月	2	12.5	10.5	11.50	4	15.1	8.2	12.56				
4月				12.88			13.10	13.50	+0.62	13.47	+0.37	
4½月	3	15.0	12.8	14.27	4	16.5	10.0	13.63				
5月				13.77			14.21	13.61	-0.16	13.52	-0.69	
5½月	4	14.8	11.4	13.28	3	15.7	13.2	14.80				
6月				13.60			14.14	14.67	+1.07	13.93	-0.21	
6½月	7	15.4	11.0	13.93	5	15.0	11.0	13.48				
7月				13.78			13.41	14.44	+0.66	13.97	+0.56	
7½月	4	15.5	12.0	13.63	3	14.0	12.5	13.33				
8月				13.64			13.72	14.77	+1.13	14.58	+0.86	
8½月	7	15.7	12.0	13.66	12	17.0	12.4	14.10				
9月				13.61			13.13	14.92	+1.31	14.50	+1.37	
9½月	7	15.0	11.5	13.57	3	13.0	11.0	12.17				
10月				13.73			13.23	14.63	+0.9	14.71	+1.48	
10½月	7	15.0	12.2	13.89	4	18.0	12.4	14.30				
11月				13.34			13.65	14.80	+1.46	14.47	+0.82	
11½月	3	13.0	12.4	12.80	7	15.8	12.0	13.00				
12月				13.57			12.48	14.71	+1.14	14.60	+2.12	
1½年	39	16.0	12.4	13.71	37	15.0	10.5	13.38				
2年				14.46			13.99					
2½年	38	17.2	12.8	15.20	29	18.1	11.0	14.60				
3年				15.75			14.89					
3½年	24	16.9	13.0	16.29	28	17.0	13.3	15.19				
4年				15.86			15.22					
4½年	28	18.1	13.8	15.44	20	17.3	13.9	15.25				
5年				15.44			15.37					
5½年	29	17.2	10.5	15.43	16	17.8	10.5	15.49				
6年				15.61			15.88					

第9表(乙) 上膊圍平均值(糎)

年 齡	農 山 村								京都市健康乳兒平均值 (小林貞氏)			
	男 兒				女 兒				男 兒		女 兒	
	人員	最大	最小	平均M ₁	人員	最大	最小	平均M ₁ '	M ₂	M ₂ -M ₁	M ₂ '	M ₂ '-M ₁ '
½月	1			9.0	1			10.5				
1月				10.1				10.7	11.52	+1.42	11.20	+0.5
1½月	5	13.0	9.0	11.1	6	12.8	9.5	10.9				
2月				11.0				11.5	12.26	+1.26	11.75	+0.25
2½月	2	11.5	10.3	10.9	1			12.0				
3月				12.2				12.2	13.25	+1.05	12.81	+0.61
3½月	5	15.0	12.5	13.4	3	13.0	12.0	12.4				
4月				13.6				12.0	13.50	-0.1	13.47	+1.47
4½月	2	15.5	12.0	13.8	2	13.0	9.9	11.5				
5月				13.2				12.5	13.61	+0.41	13.52	+1.02
5½月	4	13.5	12.0	12.6	6	15.3	11.6	13.4				
6月				12.6				12.7	14.67	+2.07	13.93	+1.23
6½月	2			12.5	3	12.7	12.2	12.0				
7月				12.5				12.0	14.44	+1.94	13.97	+1.97
7½月	3	13.2	12.0	12.5	7	15.0	11.0	12.0				
8月				12.7				12.5	14.77	+2.07	14.58	+2.08
8½月	5	15.1	11.5	12.9	11	15.5	11.0	12.9				
9月				13.1				13.2	14.92	+1.82	14.50	+1.30
9½月	6	14.3	11.9	13.3	6	14.6	13.0	13.5				
10月				13.1				13.5	14.63	+1.53	14.71	+1.21
10½月	9	14.5	11.5	12.8	6	14.5	12.2	13.4				
11月				13.0				13.5	14.80	+1.80	14.47	+0.97
11½月	7	14.5	11.2	13.1	8	13.8	11.4	13.5				
12月				13.1				13.2	14.71	+1.61	14.60	+1.40
1½年	37	16.0	11.0	13.3	32	16.5	11.5	13.2				
2年				14.0				13.5				
2½年	19	18.5	12.0	14.7	20	15.5	12.0	13.8				
3年				14.9				14.6				
3½年	10	16.3	13.5	15.1	8	15.7	13.5	15.3				
4年				15.4				14.9				
4½年	16	16.0	14.0	15.7	11	15.5	13.4	14.5				
5年				15.4				14.8				
5½年	15	16.5	13.9	15.0	15	17.5	13.5	15.1				
6年				15.1				15.2				

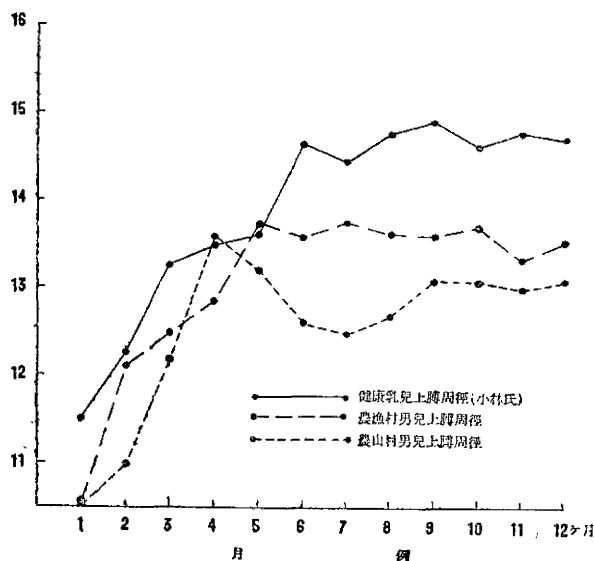
第2項 農山村ニ於ケル成績

男兒ハ4ヶ月頃迄ハ發育佳良ナルモ5ヶ月以後7ヶ月迄ハ却ツテ漸次下降シ、8ヶ月ヨリ稍増加ノ傾向ヲ示ス。京都値トノ差ハ極メテ大ニ

シテ8ヶ月ニテ最大2.07糎ヲ示シ、農漁村男兒ヨリ尙低位ニアリ。

女兒モ亦略同様ノ關係ニアリテ8ヶ月2.08糎ノ差ヲ示セリ。

第11圖 上 膊 圍 (1ヶ月--12ヶ月)



第4章 總括並ニ考察

1) 體重

男兒體重ノ女兒體重ニ優ルコトハ農漁村，農山村共通ノ所見ニシテ，前者ハ11ヶ月ヨリ3年ノ間，後者ハ2年以後ニ於テ其ノ差著シ。東大値ト比較スルニ農漁村ハ6ヶ月迄比較ノ接近スルモ以後低位ヲ示シ，男兒ハ9ヶ月，女兒ハ1年ニ於テ其ノ差著シク，夫々1.46疋，1.63疋ヲ示ス。3年ヨリ男女共東大値ニ著シク接近スルニ至ル。農山村ハ男兒ハ5ヶ月ヨリ，女兒ハ4ヶ月ヨリ次第ニ東大値トノ差ヲ増シ，男兒ハ1年半，女兒ハ1年ニ於テ其ノ差最大夫々1.87疋，1.63疋ヲ示シ，又男兒ハ3年ヨリ，女兒ハ4年ヨリ東大値ニ接近シ行ク。

之ヲ京都值或ハ齋藤潔氏ノ昭和15年ノ調査成績ト比較スルモ概ネ同様ノ關係ヲ見出シ得ル所ニシテ農山，漁村乳幼児ノ體重ハ1年前後ニ於テ他府縣ノ健康兒ニ比シ一般ニ著シク低位ニアリ，從ツテ榮養狀態ノ一般ニ不良ナルヲ推知シ得，農山村ハ特ニ著シキ感アリ。

2) 身長

男兒ノ身長ハ體重ニ於ケル如ク一般ニ女兒ニ

優ル。其ノ差著シキハ農漁村ハ3ヶ月乃至1年，農山村ハ7ヶ月乃至1年ナリ。

身長ノ東大値ヨリ低位ヲ示スハ農漁村男兒ハ6ヶ月乃至2年，女兒5ヶ月乃至2年半ナリ。農山村男兒ハ3ヶ月乃至2年，女兒ハ2ヶ月乃至6年，即チ全般ニ劣リ，1年前後ニ於テ其ノ差大ニシテ，京都值，齋藤潔氏ノ成績ニ比スルモ亦同様ナリ。

3) 頭圍

農漁村男兒頭圍値ハ7ヶ月頃迄ハ概ネ東大値ト平行スルモ8ヶ月，9ヶ月ハ劣リ，10ヶ月及11ヶ月ハ上位ニ昇リ，1年ヨリ2年ノ間ハ略接近，2年半ヨリ6年迄ハ東大値ニ比シ大ナリ。女兒ハ1年半迄ハ東大値ト略平行スルモ2年以後ハ之ヲ凌駕スルニ至ル。

農山村男兒ハ1ヶ月ヨリ9ヶ月ニ至ル間ハ僅カニ東大値ニ劣ルモ，10ヶ月以後ハ逆ニ之ヲ凌駕スルニ至リ其ノ差5年ニ於テ最大ニシテ1.3糎ニ達シ，女兒ハ2年以後ニ於テ東大値ヲ凌駕シ，3年ハ其ノ差最大ニシテ1.7糎ナリ。

齋藤潔氏ノ本年發表全國健康乳幼児平均値ニ

比較スルニ東大値ト異リ、本調査平均値ハ各月齡、各年齢ニ於テ劣ルコトヲ認メタリ。

4) 胸圍

農漁村男女兒共ニ3ヶ月迄ハ略東大値ニ匹敵スルモ其ノ後ノ發育遅延シ、男兒ハ7ヶ月、女兒ハ1年半ニ於テ其ノ差最大トナリ、夫々1.6糎、2.2糎ヲ示シ、2年頃ニ至リ初メテ東大値ニ接近スルニ至リ、其ノ後6年迄ハ逆ニ東大値ヲ凌駕スルニ至ル。

農山村男女兒ノ平均値ハ前者ト概ネ同一ナル關係ヲ示スモ、東大値トノ差ハ農漁村ニ比シ大ニシテ男女兒共1年ニ於テ其ノ差最大夫々2.5糎、2.2糎ヲ示セリ。

齋藤潔氏ノ調査値トノ關係ハ東大値ト略同様ノ關係ニアリ。

5) 坐高

農漁村男兒ハ6ヶ月迄、女兒ハ4ヶ月迄ハ漸次増加スルモ、其ノ後ハ發育不良ニシテ1年半頃以後漸ク増加ノ傾向ヲ帶ブルニ至ル。農山村男兒モ5ヶ月以後1年頃迄増加セズ1年半頃以後ニ於テ増加シ、女兒モ多少ノ波動ヲ示スモ概ネ同様ノ關係ニアリ。尙2年乃至3年半ニ於テ女兒ノ値ハ男兒ノ値ニ比シ著シク劣位ニアリ。又本調査平均値ヲ京都市健康乳幼兒ノ夫レト比較スルニ農山、漁村兩者共ニ6ヶ月ヨリ1年半ノ間ニ於テ劣位ニアルコトヲ認メタリ。

6) 身長胸圍指數

胸圍指數身長胸圍指數ヲ以テ人體ノ體格、榮養狀態ヲ知ラントセシハ Brugsch 氏ニ始マリ、屢々諸家ノ應用ヲ見ルモノナリ。小林貞氏ハ大正15年ヨリ昭和3年迄ノ京都市健康乳兒ニ就キ測定シ、初生兒平均男兒67.4、女兒66.8ヲ示シ、生後ヨリ第3ヶ月迄ハ増加シ、夫レヨリ月齡ノ進ムト共ニ減少スルコトヲ報告セシガ、本調査ノ1年迄ノ乳兒ニ就テハ農漁村男兒ハ1ヶ月70ニテ最高値ヲ示シ、其ノ後減少6ヶ月ヨリ

波動ヲ示シ、11ヶ月、12ヶ月ハ京都市乳兒ノ値ヨリ大ナリ。農山村男兒ハ1ヶ月64.1、漸次上昇3ヶ月最高68.2ヲ示シ、其ノ後下降スルモ、6ヶ月、7ヶ月ハ多少ノ増加ヲ示シ、12ヶ月ハ61.2ニシテ京都市ノ値ヨリ小ナリ。

即チ身長胸圍指數ハ農山村、農漁村共極メテ不規則ナル曲線ヲ示ス。

7) 胸圍ト頭圍トノ關係

Zeltner ハ健康ナル乳兒ノ胸圍ハ一般ニ頭圍ヨリ大ナリト云ヒ、又 Monti モ榮養佳良ノ乳兒ノ胸圍ハ頭圍ヨリ發育速カナリトシ、三島氏、小林貞氏ノ調査ニヨルモ2ヶ月乃至3ヶ月以後ノ胸圍ハ頭圍ヨリ大ナル値ヲ示セリ。吉永氏ノ平均値ニ於テハ1年半迄ハ頭圍ハ胸圍ニ比シ大ナル値ヲ示スモ略接近シ0.6糎ヲ越ヘズ。

然ルニ本調査ニ於テハ農山、農漁村共ニ4ヶ月以後1年半頃迄ハ頭圍ハ常ニ胸圍ヲ凌駕シ、而モ其ノ差大ニシテ殊ニ農山村ニ於テ著明ナリ。又農山村、農漁村共ニ10ヶ月、11ヶ月ニ於テ兩者ノ差著シク大ニシテ3糎ニ達ス。而シテ胸圍ノ頭圍ヲ凌駕シ行クハ2年以後ナリ。

斯ノ如キ特殊ナル頭圍ト胸圍トノ關係ヲ示ス原因ニ對シテハ種々ノ因子ノ存スルコトハ論無キ所ナルモ、余等ハ尙僂病ノ存在ト密接ナル關係ニアリト推斷シテ誤リナカラント思考ス。

8) 上膊圍

上膊圍ノ測定ニヨリ乳兒榮養狀態ヲ判定セントスル企テハ最近屢々行ハル、所ニシテ、今本調査ニ於テハ農山村、農漁村共4ヶ月頃迄ハ發育良好ナルモ、其ノ後1年迄ハ増加ヲ見ズ。農山村ニ於テハ6、7、8ヶ月ニ於テハ却ツテ減少ノ傾向ヲ示セリ。又之ヲ小林貞氏ノ京都市健康乳兒ノ夫レニ比較スルモ格段ノ差ヲ示シ、殊ニ農山村ニ於テ其ノ差著シ。

1年以後ニ就テハ未ダ比較スベキ資料ヲ見ズ。

第5章 結 語

以上ノ成績ヨリ發育狀況ヲ概觀スルニ、農山村、農山村兩者共ニ體重、身長、坐高ハ概ネ6

ケ月頃迄ハ東大値，京都値等ト匹敵スルモ，其ノ後増加遲滯シ其ノ差次第ニ大トナリ，1年前後ニ於テ其ノ差最大ヲ示シ，2年頃ヨリ再ビ前記平均値ニ接近シ行クヲ認ム。

然ルニ頭圍及胸圍ハ稍趣ヲ異ニシ，頭圍ハ男女共ニ7ケ月迄ハ東大値ト相匹敵スルモ8ケ月，9ケ月ハ稍劣リ，其ノ後却ツテ東大値ヲ凌駕スルニ至リ3年乃至3年半ニ於テ其ノ差最大

トナル。胸圍ハ男女兒共ニ3ケ月以後1年半迄ハ東大値ニ比シ著シク劣ルモ2年頃ヨリ之ヲ凌駕ス。又上膊圍，頭圍ト胸圍ノ關係，身長胸圍指數等ヨリ離乳期前後ノ營養状態不良ナルヲ推知シ得。前記體重，身長ノ所見ト照合シ，離乳期前後ノ小兒發育營養状態ノ著シキ不良ナルヲ認メ養護ノ方法ニ一段ト改善ヲ要スルコトヲ痛感セリ。

欄筆ニ臨ミ現地マデ御出張ノ上種々御懇薦ナル御指導ヲ賜リ，且御校閲ノ勞ヲ取ラントル恩師泉教授ニ深甚ナル謝意ヲ表ス。

尙本檢診ニ對シ種々御便宜ヲ與ヘラレタル富山縣村區當局ノ各位ニ謹ンデ謝意ヲ表ス。

文 獻

- 1) 吉永澄江，兒科雜誌，375號，147頁，昭和5年。
- 2) 小林真，乳兒學雜誌，第7卷，1號，5頁，昭和5年。第10卷，1號，78頁，昭和6年。
- 3) 生地憲，奥田政一，兒科雜誌，329號，1474頁，昭和2年。
- 4) 高木貫之，中村恒男，藤井隆，京都府立醫科大學雜誌，第18卷，2號，445頁，昭和11年。
- 5) 廣津武夫，兒科雜誌，第48卷，第4號，1頁，昭和17年。