

# 加賀(平地)女子ノ人種型質ニ關スル研究

金澤醫科大學衛生學教室(主任大谷教授)

井 出 吉 彦

*Yoshihiko Ide*

(昭和16年11月29日受附 特別掲載)

## 内 容 抄 録

余ハ加賀(平地)農村落女子 840 餘名ニ就テ生體計測ヲ行ヒ、ソノ種々ナル人種型質ニ就テ體質人類學的研究ヲ試ミタ。而シテ特ニ注目サレタル點ハ加賀(平地)女子ガ加賀隣接ノ諸地方女子並ビニ吾國西南方諸地方

及ビ諸島嶼住民女子トノ間ニ比較的親近ナル種族の類縁度ヲ示ス事、及ビ加賀(平地)女子ト吾國周圍民族タルアイノ、朝鮮人、Mikronesier 女子トノ間ニ甚ダ著明ナル人種型質の差異ノ認めラレタル事デアル。

## 目 次

- |                            |                             |
|----------------------------|-----------------------------|
| 第1章 緒 言                    | 第3節 平均型差ニヨル加賀(平地)女子ノ人種的觀察   |
| 第2章 研究材料並ビニ研究方法            | 第4章 加賀(平地)人ノ人種型質ニ關スル2, 3ノ考察 |
| 第3章 研究成績                   | 第5章 總括及ビ結論                  |
| 第1節 測定成績                   | 文 獻                         |
| 第2節 加賀(平地)女子ト各地方女子トノ人種型質比較 |                             |

## 第1章 緒 言

日本民族ノ起原ニ就テハ古來多クノ學者ニヨリ研究サレ來ツテ居ルガ、之ハ何レモ言語學的、土俗學的の或ハ考古學的方法ニヨル古代日本人ニ關シテノ人種的研究デアツタ。

然ルニ最近 Biometrik ノ方法ニヨル現住民ノ體質測定ニヨリ古代日本人ニ關スル人種の推定ヲ行ハントスル所謂體質人類學的研究 (Physisch-Anthropologische Untersuchung) ガ勃興シ、從來ノ考古學的研究トハ又別個ノ見地ヨリ日本

民族ノ起原ガ考究サル、ニ至ツタ事ハ從來ノ方法ニ缺ケタル所ノモノヲ補フ意味ニ於テモ一大進歩ト謂ハネバナラナイ。

然シ茲ニ注意スベキハ古代日本民族ガ固ヨリソノマ、現代ノ民族デハナク、長キ年月ノ間ニ諸人種ガ相混淆シテ現代日本人ヲ生成スルニ至ツタモノデアルト考ヘラレル故、現代日本人ノ型質ヲ以テ古代日本人ヲ推定セントスルハ、其ノ間ニ多大ノ危險ヲ藏シテ居ルト云フ事デア

ル。

然シ長谷部<sup>(11)</sup>、小金井<sup>(31)(32)</sup>始メ從來ノ諸學者ノ一致シテ唱フル所ニヨレバ、此等諸人種ノ混淆ハ未ダ完全ナル融合ニ迄至ツテ居ラズ、從テ有史以後ニ於ケル民族移動ノ形跡少キ地方、殊ニカハル地方ノ山間部落或ハ農村等ニ於テハ、日本人ノ古キ人種型質ガ比較的ヨク保有サレテ居ルト云フ。然リトセバ斯クノ如キ混血少キ地方ノ人種型質ヲ檢索シ、其ノ地理の分布ヲ闡明シ、以テ日本人ノ人種構成ヲ分析スル事ハ人種學的或ハ民族生物學的の見地ヨリ極メテ意義アル研究領域ト謂フ可キデアル。

然シ之ヲ文獻ニ就テミルモ從來學者ニヨリ發表セラレタル現代日本人ノ體質人類學的資料ハ其ノ數甚ダ少ク、而モ其ノ資料ハ東北、北陸、東海、西南日本及ビ朝鮮海峽諸島嶼ノ住民ニ限局サレテ居ル。從テ現代日本人ノ體質ヲ人種學的ニ分析セントスルニハ其ノ資料ノ未ダ餘リニ乏シキヲ託タザルヲ得ナイノデアル。

而シテ又研究對象トナルベキ各地住民ニ就テミルモ、交通機關ノ發達ト文化ノ普及ノ目覺シキ今日ニ於テ、古キ型質ノ純度ハ年ヲ追フテ急激ニ失ハレ行クモノト考ヘラレル故、吾日本人ノ人種學的研究ハ今日ノ機會ヲオイテ之ヲ後日ニ迄遷延スルヲ許サレザル性質ノモノデアル。

斯クノ如ク日本民族ノ體質人類學的研究ノ資料ガ後日ニ於テ之ヲ求メント欲スルモ得ルノ甚ダ難キモノアルニ拘ラズ、今日ナホ其ノ資料ノ數ノ寥寥タルモノアルヲ思ヘバ、今日吾人ニ課セラレタル責務ハ、吾國各地方ノ住民ニ就テ、其ノ研究對象トナスベキ材料ヲ充分吟味シタル後之ガ人種型質の檢索ヲ行ヒ、斯クノ如キ資料ヲ可及的多數提示シ置ク事デアラネバナラナイ。

茲ニ余ガ研究對象トシテ選ビタル所ノモノハ廣クハ北陸地方人ノ中ニ包含サルベキ加賀(平地農村)女子デアル。

一般ニ北陸地方ニハ他地方ニ比シテ有史以來民族移動ノ形跡少ク、人種學的ニモ最モヨク古キ特徴ガ保有セラレテ居ル事ハ學者ノ認ムル所デアツテ、清野<sup>(12)</sup>モ現代北陸人ガ日本石器時代住民ト酷似セル事ヲ説イテ居ル。殊ニ北陸地方ノ先住民族トサル、古代古志人ノ人種の起原、或ハ古代古志人ト「蝦夷」(アイヌ)トノ關係<sup>(11)</sup>等ノ問題ハ今日迄諸學者ノ論議ノ中心トナリ來ツタ所デアツテ、未ダ説ノ歸一スル所ヲ知ラヌ有様デアル。

現代加賀住民ニ就テハ既ニ古屋(向井、青木、鈴木)等ニヨル加賀及ビ能登人(男子)ニ就テノ體質人類學的研究<sup>(6)</sup>、安藤ニヨル北陸都市住民及ビ村落住民ノ民族生物學的の觀察<sup>(15)</sup>、日置ニヨル「體質ノ研究」<sup>(30)</sup>及ビ松村(瞭)ニヨル全國學生ニ就テノ浩瀚ナル業績<sup>(3)</sup>中ノ一部ニ加賀人ヲ含メルヲ見ル。此ノ中加賀人女子ニ關係スル資料ニ就テミルニ、安藤ノ報告ハ金澤市民ト市郊外村落民(富奥村)トノ體質比較ヲ主眼トシ、日置ノ資料ハ體型研究ヲ目的トシ、而モ其ノ研究材料ハ看護婦、事務員ニ限ラレ且金澤地方以外ノ女子ヲモ一部含シテ居ル。又松村ノ資料ハ材料ガ學生ニ限局サレタル上ニ調査例數ガ甚ダ少イ、從テ此等諸報告ハ之ヲ以テ加賀人女子ノ古キ型質ヲ保有セル人種型質的研究資料トナスニハ何レモ不適當ナルモノト思ハレル。而モ他ニ加賀地方人女子ノ人種型質ニ關スル資料トナス可キモノヲ全ク見ザル今日、加賀(平地)女子ノ人種型質ニ關スル余ノ調査成績ガ、北陸地方人ノ人種構成ヲ分析スル上ニ聊カナリトモ資スル所アラバ幸甚デアル。

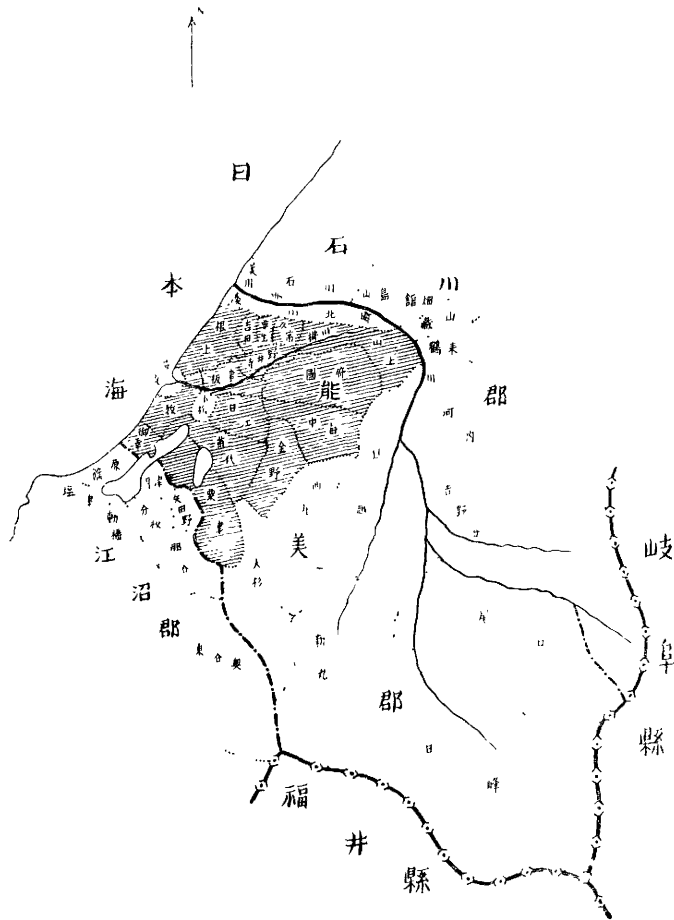
## 第2章 研究材料並ビニ研究方法

### 1. 研究材料

余ガ研究ノ對象ニ選ビタルハ加賀平野ノ略中心部ヲナス石川縣能美郡下ノ平地農村落ニ生レ且ツ此處ニ育

成セル女子 840 餘名デアツテ、何レモ父祖來同地ニ定住セル者ノミデアル。其ノ家業ハ農耕、半農半漁及ビ農林業ヲ主トシ、生計業態ガ略同一ト見做シ得ル者デ

第 1 圖 調査地略圖



アル。出身村落ノ略圖ヲ示セバ第1圖ノ如クテアル。出身部落別調査人員數ハ板津(122), 牧(117), 國府(105), 御幸(80), 白江(98), 苗代(92), 栗津(72), 寺井野(18), 根上(25), 金野(41), 中海(28), 吉田(13), 栗生(9), 久常(18), 山上(6), 計844名デアル。以上ノ村落中日本海岸ニ面セル牧, 御幸及ビ根上ノ各村ハ一部ニ半農半漁業者ヲ, 又山地部ニ隣接セル中海及ビ金野兩村ハ一部ニ半農半林業者ヲ夫々含シテ居ル。其他ノ村落ハ何レモ純農業ヲ營ム者ノミデアル。

調査人員ノ年齢ハ18乃至35歳トシタ。其ノ年齢構成ハ第1表ニ示ス如クデアル。

2. 測定項目

測定項目トシテハ人類學的ニ意義ヲ持ツ部位ノミヲ選定シタ。然シ2, 3ノ項目ニ就テハ全員ニ測定ヲ實

第1表 年齢別調査人員表

年 齡	人 員
18—19	113
20—21	135
22—23	131
24—25	123
26—27	110
28—29	97
30—31	68
32—33	35
34—35	32
計	844

施シ得ザリシ事及ビ顔面ノ諸測定ニ就テノ測定値ヲ得ザリシ事ハ遺憾ナル。

$$\left( \frac{\text{Ohrhöhe}}{\text{Grösste Kopfbreite}} \times 100 \right)$$

直接測定項目トシテハ

- 1) 身長 Körpergrösse
- 2) 耳珠高 Tragionhöhe
- 3) 肩峰高 Akromionhöhe
- 4) 胸骨上縁高 Suprasternalhöhe
- 5) 中指尖端高 Höhe der Mittelfingerspitze
- 6) 坐高 Stammlänge
- 7) 肩幅 Schulterbreite
- 8) 腰幅 Beckenbreite
- 9) 頭最大長 Grösste Kopflänge
- 10) 頭最大幅 Grösste Kopfbreite

間接測定項目トシテハ

- 11) 耳頭高 Ohrhöhe des Kopfes = (Körpergrösse - Tragionhöhe)
- 12) 全上肢長 Ganze Armlänge = (Akromionhöhe - Höhe der Mittelfingerspitze)
- 13) 下體高 Ganze Beinlänge = (Körpergrösse - Stammlänge)

以上ノ諸項目ヨリ算出セラレタル比數及ビ指數ハ

- 1) 比坐高(%) Stammlänge in % der Höhe
- 2) 比下體高(%) Ganze Beinlänge in % der Höhe
- 3) 比全上肢長(%) Ganze Armlänge in % der Höhe
- 4) 比肩幅(%) Schulterbreite in % der Höhe
- 5) 比腰幅(%) Beckenbreite in % der Höhe
- 6) 肩幅對坐高比(%) Schulterbreite in % der Stammlänge
- 7) 上肢對坐高比(%) Ganze Armlänge in % der Stammlänge
- 8) 比頭長(%) Grösste Kopflänge in % der Höhe
- 9) 頭長幅指數 Längenbreiten index des Kopfes  
 $\left( \frac{\text{Grösste Kopfbreite}}{\text{Grösste Kopflänge}} \times 100 \right)$
- 10) 頭長耳頭高指數 Längenohrhöhen index des Kopfes  
 $\left( \frac{\text{Ohrhöhe}}{\text{Grösste Kopflänge}} \times 100 \right)$
- 11) 頭幅耳頭高指數 Breitenohrhöhen index des Kopfes

3. 測定期日

昭和14年5~8月ノ4ヶ月ニ亘ル。測定ノ時間ハ一日ノ一定時刻ニ限局スルヲ許サレザリシタメ午前9時乃至午後3時ノ間ニ施行シタ。

4. 測定術式

測定術式ハ R. Martin<sup>(1)</sup> ノ法ニ據ツタ。測定器具ハ山越製 Martin 式 Anthropometer ヲ使用シタ。術式ノ記述ハ之ヲ省略スル。

5. 統計ニ使用セル記號(及ビ公式)

- (1) 人員數 Individuenzahl ..... n
- (2) 平均値 Mittelwert ..... M
- (3) 標準偏差 Standardabweichung .....  $\sigma$
- (4) 變異係數 Variationskoeffizient ... V
- (5) M,  $\sigma$ , V ノ平均誤差 (Mittlerer Fehler) ..... m, m $\sigma$ , mv
- (6) 2 ツノ平均値ノ差 (M.D.) トツノ平均誤差 (m(M.D.))  
 $[M.D. \pm m(M.D.) = M_1 - M_2 \pm \sqrt{m_1^2 + m_2^2}]$
- (7) M.D. ノ有意性 (Bedeutsamkeit der Differenz zw. den Mittelwerten)  
 M.D.  $\geq 3m(M.D.)$  有意ナリ (bedeutsam)  
 M.D.  $< 3m(M.D.)$  有意ナラズ (nicht bedeutsam)  
 M.D. = (-) 印ヲ附セルハ加賀(平地)女子ノ M ノ方ガ小ナル事ヲ示ス。
- (8) 型差 Typendifferenz [T.D.] ト型差ノ平均誤差 [m(T.D.)]  
 $[T.D. \pm m(T.D.) = 10 \left( \frac{1}{\sigma_1} + \frac{1}{\sigma_2} \right) (M_1 - M_2) \pm 10 \left( \frac{1}{\sigma_1} + \frac{1}{\sigma_2} \right) \sqrt{m_1^2 + m_2^2}]$
- (9) 平均型差 Mittlere Typendifferenz [M.T.D.] ト平均型差ノ平均誤差 [m(M.T.D.)]

$$M.T.D. \pm m(M.T.D.) = \frac{\sum \left[ \frac{20}{V_1 + V_2} \left( \frac{1}{\sigma_1} + \frac{1}{\sigma_2} \right) (M_1 - M_2) \right]}{\sum \frac{1}{V_1 + V_2}} \pm \frac{\sum \left[ \frac{20}{V_1 + V_2} \right] \left( \frac{1}{\sigma_1} + \frac{1}{\sigma_2} \right) \left( \sqrt{m_1^2 + m_2^2} \right)}{\sum \frac{1}{V_1 + V_2}}$$

### 第3章 研究成績

#### 第1節 測定成績

##### 1. 身長 Körpergrösse

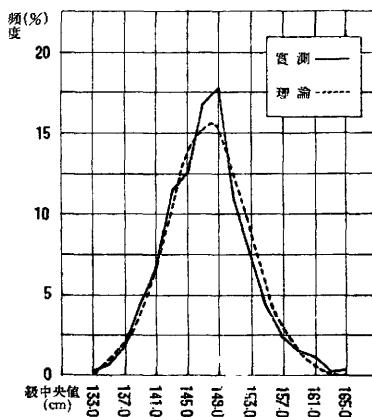
加賀(平地)女子 844 名ノ身長分布ハ第2表及

ビ第2圖ニ示ス如クデアツテ  $M \pm m = 147.5 \pm 0.18(\text{cm})$ ,  $\sigma \pm m_{\sigma} = 5.15 \pm 0.13(\text{cm})$ ,  $V \pm m_v = 3.49 \pm 0.08$  ヲ示ス。

第2表 身長度數分布

階 級	實數	%
133.0	2	0.24±0.17
135.0	6	0.71±0.29
137.0	15	1.78±0.46
139.0	37	4.38±0.71
141.0	55	6.52±0.85
143.0	97	11.49±1.09
145.0	105	12.44±1.14
147.0	142	16.82±1.29
149.0	149	17.65±1.31
151.0	92	10.90±1.08
153.0	61	7.22±0.89
155.0	35	4.15±0.69
157.0	20	2.37±0.52
159.0	13	1.54±0.42
161.0	9	1.07±0.36
163.0	2	0.24±0.17
165.0	3	0.36±0.21
167.0	1	0.12±0.12
計	844	100.00
$M \pm m$	147.5±0.18	
$\sigma \pm m_{\sigma}$	5.15±0.13	
$V \pm m_v$	3.49±0.08	

第2圖 身長度數分布



加賀(平地)女子ノ平均身長 147.5cm ハ之ヲ内務省保健衛生調査會ノ全國87ヶ農村ノ女子ニ就テ調査セル成績<sup>(14)</sup> (南崎, 1927) ト比較スルニ全國農村女子 18~19歳ノ平均身長 146.4cm, 20~24歳ノ平均身長 145.8cm, 25~30歳ノ平均身長 145.5cm ノ何レヨリモ稍大デアル。

Martinノ區分法ニ從ヒ身長型ヲ分類シ, 併セテ他地方女子ニ就テノ成績ト比較スルニ第3表ニ示ス如クデアル。即チ余ノ成績ハ Kleine 最も多ク(約57%), Untermittelgrösse 之ニ次グ

第3表 加賀(平地)女子並ニ各地女子ノ身長型分類

身長分類	加賀(平地) (井出) (%)	金澤市 (安藤) (%)	加賀富奥村 (安藤) (%)	東海地方 (村田) (%)	アイノ (小金井) (%)	朝鮮人 (久保) (%)
Zwerchwuchs (X-120.9)	—	—	—	—	—	—
Schrkleine (121.0-139.9)	7.11	7.62	6.52	9.11	8.70	5.33
Kleine (140.0-148.9)	56.63	55.24	55.80	56.52	55.07	58.58
Untermittelgrösse(149.0-152.9)	22.87	23.80	28.26	24.43	24.64	28.40
Mittelgrösse (153.0-155.9)	7.70	7.62	7.97	6.00	8.70	5.92
Übermittelgrösse (156.0-158.9)	3.44	5.24	1.45	2.48	1.45	1.18
Grösse (159.0-167.9)	2.55	0.48	—	1.45	1.45	0.59
Schrgrösse (168.0-186.9)	—	—	—	—	—	—
Riesenwuchs (187.0-X)	—	—	—	—	—	—

(約23%) 他地方女子ノ身長型分布モ略加賀(平地)女子ト略同一傾向デアル。次ニ加賀(平地)女子ノ身長ヲ他地方女子ノソレト比較スルニ第4表ノ如クデアル。

第4表 加賀(平地)女子ト他地方女子トノ身長比較

地方人及人種名	報告者	例數	M±m(cm)	T.D.±m(T.D.)	M.D.±m(M.D.)
加賀(平地)	井出	844	147.5±0.18	—	—
大隅	小濱	289	147.4±0.29	0.40±1.36	0.1±0.34
山口縣	三宅・中山	100	147.7±0.42	0.86±1.98	(-)0.2±0.46
舩倉島	古屋他4	90	147.8±0.52	1.18±2.21	(-)0.3±0.56
北海道アイノ	古屋	259	147.8±0.30	1.21±1.41	(-)0.3±0.35
沖繩本島	大島	67	147.8±0.55	1.26±2.43	(-)0.3±0.58
與那國島	和田	107	148.0±0.50	1.93±2.05	(-)0.5±0.53
南九州	小濱	501	148.0±0.23	1.95±1.13	(-)0.5±0.29
加賀富奥村	安藤	138	147.0±0.39	2.06±1.77	0.5±0.43
越中(礪波)	矢ヶ崎	282	147.0±0.26	2.10±1.34	0.5±0.32
東海地方	村田	483	146.9±0.21	2.44±1.14	0.6±0.28
[岩代]	松村	52	148.0±0.39	2.75±2.37	(-)0.5±0.43
種子島	伊東	245	148.2±0.31	2.80±1.43	(-)0.7±0.36
朝鮮(全羅南道)	荒瀬他6	55	148.4±0.66	3.58±2.43	(-)0.9±0.61
大分縣	西岡	60	148.5±0.69	3.81±2.70	(-)1.0±0.71
屋久島	伊東	179	148.5±0.36	4.00±1.60	(-)1.0±0.40
[大和]	松村	50	148.5±0.47	4.95±2.48	(-)1.0±0.50
薩摩	小濱	212	148.8±0.35	5.07±1.52	(-)1.3±0.39
能登(南部)	安藤	223	146.2±0.34	5.08±1.48	1.3±0.38
[越前]	松村	101	148.5±0.31	5.15±1.85	(-)1.0±0.36
飛騨白川村	加藤	81	148.8±0.52	5.28±2.28	(-)1.3±0.56
[上總]	松村	41	148.7±0.31	7.02±2.57	(-)1.2±0.44
土佐	上田	—	149.3±0.57	—	(-)1.8±0.60
樺太アイノ	古屋	53	149.2±0.53	7.67±2.53	(-)1.7±0.56
[信濃]	松村	63	149.2±0.46	7.96±2.29	(-)1.7±0.49
[日向]	松村	77	149.0±0.28	9.02±1.98	(-)1.5±0.33
[筑前]	松村	81	149.3±0.34	9.38±1.98	(-)1.8±0.38
壹岐	小濱・佐藤	24	149.7±0.64	11.29±3.44	(-)2.2±0.67
朝鮮(平安南道)	荒瀬他3	68	150.1±0.50	11.72±2.30	(-)2.6±0.53
對馬	小濱・佐藤	105	151.2±0.44	15.40±2.00	(-)3.7±0.48
[筑後]	松村	57	150.5±0.37	16.56±2.26	(-)3.0±0.41
朝鮮(濟州島)	小濱	67	152.3±0.56	19.73±2.43	(-)4.8±0.59
Mikronesier	鯨島	100	152.4±0.47	19.85±2.03	(-)4.9±0.50

註・M.D.ノ有意ナルヲ示ス。〔 〕内ノ地方ハ學生ヲ材料トス。

平均身長ハ薩摩、能登(南部)及び表中ノ土佐以下 Mikronesier 迄ノ13地方女子ガ加賀(平地)女子ニ比シテ有意ナル差ヲ示スガ、其他ノ19地方女子ハ有意ナラザル差ヲ示ス。

型差トシテミル時、表中ノ大隅ヨリ種子島迄ノ12地方女子ノ型差ガT.D. 3.0以下ヲ示シ著シク小デアルガ、朝鮮(全羅南道)以下表列記ノ順ニ型差遞増シ、壹岐以下ノ諸地方女子ニ至ツ

テハ T.D. 10.0 以上ヲ示シテ居ル。但シ松村ノ資料ハ學生ヲ材料トセルモノナル故、嚴密ナル意味ノ地方的比較デハナイ。(後述頭最大長、頭最大幅及ビ頭長幅指數ニ於テ引用セルモ同様デアルガ参考ノタメ掲シテ)。

2. 坐高 Stammlänge

加賀(平地)女子ノ坐高分布ハ第5表ニ示ス如クデアル。  $M \pm m = 81.2 \pm 0.08$  (cm),  $\sigma \pm m_{\sigma} = 2.40 \pm 0.06$  (cm),  $V \pm mv = 2.96 \pm 0.07$  ヲ示ス。

加賀(平地)女子ノ坐高平均値ヲ他地方女子ノ夫レト比較スルニ(第6表)樺太アイノ及ビ東海地方女子トノ間ニ認ムベキ平均値差(有意)ヲ示スヲ除キテ他ノ Mikronesier, 與那國島, 越中(礪波), 山口縣, 北海道アイノ及ビ飛驒白川村女子トノ間ニ著シキ平均値差ガ認メラレヌ(有意ナラズ), 型差ハ Mikronesier 以下北海道アイノ迄ハ著シク小(T.D. 4.0 以下) 樺太アイノ(T.D. = 12.55), 東海地方(T.D. = 15.70) ハ比較的大デアル。

3. 下體高 Ganze Beinlänge

加賀(平地)女子ノ下體高分布ハ第7表ニ示ス如クデ  $M \pm m = 66.3 \pm 0.09$  (cm),  $\sigma \pm m_{\sigma} = 2.71 \pm 0.07$  (cm),  $V \pm mv = 4.09 \pm 0.10$  ヲ示ス。他地方人ニ就テ余ト同一方法(下體高 = 身長 - 坐高)ニヨツテ下體高ヲ算出セル成績ハ東海地方女子(村田)ノミデアル(第8表)。之ト比シテ加

賀(平地)女子ノ平均下體高ハ可成小デアル。型差モ T.D. = 10.21 ニテ可成大デアル。

第5表 坐高度數分布

階級	實數	%
72.5	1	0.12±0.12
73.5	2	0.24±0.17
74.5	5	0.59±0.26
75.5	10	1.18±0.37
76.5	12	1.42±0.41
77.5	27	3.20±0.61
78.5	82	9.72±1.02
79.5	129	15.28±1.28
80.5	144	17.06±1.29
81.5	134	15.88±1.26
82.5	101	11.97±1.12
83.5	85	10.07±1.04
84.5	67	7.94±0.98
85.5	21	2.49±0.54
86.5	18	2.13±0.50
87.5	4	0.47±0.25
88.5	2	0.24±0.17
計	844	100.00
M±m		81.2±0.08
σ±m <sub>σ</sub>		2.40±0.06
V±mv		2.96±0.07

第6表 加賀(平地)女子ト他地方女子トノ坐高比較

地方人及人種名	報告者	例數	M±m(cm)	T.D.±m(T.D.)	M.D.±m(M.D.)
加賀(平地)	井出	844	81.2±0.08	—	—
Mikronesier	鮫島	100	81.2±0.27	0 ± 2.22	0 ± 0.28
與那國島	和田	104	80.9±0.27	2.36±2.21	0.3±0.28
越中(礪波)	矢ヶ崎	189	81.5±0.17	2.51±1.59	(-)0.3±0.19
山口縣	三宅・中山	100	81.5±0.24	2.51±2.10	(-)0.3±0.25
北海道アイノ	古屋	249	80.8±0.17	3.14±1.49	0.4±0.19
飛驒白川村	加藤	81	80.3±0.41	6.18±2.82	0.9±0.41
樺太アイノ	古屋	53	82.8±0.38	12.55±3.06	(-)1.6±0.39
東海地方	村田	475	79.3±0.11	15.70±1.16	1.9±0.14

• M.D.ノ有意ナルヲ示ス。

第7表 下體高度數分布

階級	實數	%
57.0	1	0.12±0.12
58.0	2	0.24±0.17
59.0	1	0.12±0.12
60.0	9	1.07±0.36
61.0	18	2.13±0.50
62.0	22	2.61±0.55
63.0	40	4.74±0.73
64.0	103	12.20±1.16
65.0	138	16.35±1.25
66.0	153	18.13±1.33
67.0	124	14.68±1.22
68.0	78	9.24±0.99
69.0	54	6.40±0.84
70.0	43	5.09±0.75
71.0	26	3.08±0.59
72.0	15	10.66±1.07
73.0	4	0.83±0.31
74.0	2	0.24±0.17
75.0	4	0.47±0.25
76.0	2	0.24±0.17
77.0	1	0.12±0.12
78.0	0	0
79.0	1	0.12±0.12
計	844	100.00
M±m	66.3±0.09	
σ±m <sub>σ</sub>	2.71±0.07	
V±m <sub>v</sub>	4.09±0.10	

4. 肩峰高 Akroreionhöhe

加賀(平地)女子ノ肩峰高分布ハ第9表ニ示ス

第9表 肩峰高度數分布

階級	實數	%
107.0	2	0.24±0.17
109.0	3	0.36±0.21
111.0	17	2.01±0.48
113.0	29	3.44±0.63
115.0	48	5.69±0.80
117.0	114	13.51±1.17
119.0	151	17.89±1.32
121.0	167	19.78±1.37
123.0	145	17.17±1.30
125.0	98	11.60±1.10
127.0	36	4.27±0.69
129.0	22	2.61±0.55
131.0	9	1.07±0.36
133.0	2	0.24±0.17
135.0	1	0.12±0.12
計	844	100.00
M±m	120.6±0.14	
σ±m <sub>σ</sub>	4.12±0.10	
V±m <sub>v</sub>	3.42±0.08	

如クデアル。M±m=120.6±0.14(cm), σ±m<sub>σ</sub>=4.12±0.10(cm), V±m<sub>v</sub>=3.42±0.08ヲ示ス。

第8表 加賀(平地)女子ト東海地方女子トノ下體高比較

地方人及人種名	報告者	例數	M±m(cm)	T.D.±m(T.D.)	M.D.±m(M.D.)
加賀(平地)	井出	844	66.3±0.09	—	—
東海地方	村田	464	67.9±0.17	10.21±0.30	(-)1.6±0.19

• M.D.ノ有意ナルヲ示ス。

加賀(平地)女子ノ肩峰高ヲ他地方女子ノソレト比較スルニ(第10表)肩峰高平均値差ノ有意ナルハ東海地方及ビ越中(礪波)女子デアル。與那國島, 山口縣, 舩倉島及ビ飛驒白川村女子ハ加

賀(平地)女子ニ比シテ有意ナラザル平均値差ヲ示シテ居ル。

型差ヨリミル時, 與那國島及ビ山口縣女子ハT.D.ガ3.0以下ニテ甚ダ小デアルガ, 越中(礪



第10表 加賀(平地)女子ト他地方女子トノ肩峰高比較

地方人及人種名	報告者	例數	M±m(cm)	T.D.±m(T.D.)	M.D.±m(M.D.)
加賀(平地)	井出	844	120.6±0.14	—	—
奥那國島	和田	104	120.0±0.44	2.80±2.14	0.6±0.49
山口縣	三宅・中山	100	121.2±0.43	2.87±2.34	(-)0.6±0.49
舩倉島	古屋他4	90	121.8±0.47	5.51±2.28	(-)1.2±0.49
飛驒白川村	加藤	81	121.8±0.47	5.73±2.34	(-)1.2±0.49
東海地方	村田	483	119.0±0.21	7.38±1.15	1.6±0.25
越中(礪波)	矢ヶ崎	190	117.9±0.28	13.50±1.55	2.7±0.31

• M.D.ノ有意ナルヲ示ス。

波) 女子 (T.D.=13.50) ノ型差ハ可成大デアル。

#### 5. 胸骨上縁高 Suprasternalhöhe

加賀(平地)女子 292 名ノ胸骨上縁高分布ハ第11表所掲ノ如クデアツテ,  $M \pm m = 119.6 \pm 0.25$  (cm),  $\sigma \pm m_{\sigma} = 4.32 \pm 0.18$  (cm),  $V \pm m_V = 3.67 \pm 0.15$  ヲ示ス。

加賀(平地)女子ノ胸骨上縁高ヲ他地方女子ノソレト比較スルニ(第12表), 越中(礪波), 朝鮮(平安南道), 朝鮮(濟州島), 對馬及ビ Mikronesier 女子ガ有意ナル平均値差ヲ示スヲ除キテ, 表中ノ他地方女子ノ平均値ハ何レモ有意ナラザル差ヲ示シテ居ル。

型差ノ上ヨリミル時, 表中ノ與那國島以下朝鮮(全羅南道)迄ノ8地方女子ガ T.D. 3.0 以下ニテ型差甚ダ小デアルガ, 朝鮮(平安南道), 朝鮮(濟州島), 對馬及ビ Mikronesier 女子ハ何レモ T.D. 11.0 以上ヲ示シ大デアル。

第11表 胸骨上縁高度數分布

階級	實數	%
108.0	1	0.34±0.34
120.0	2	0.68±0.48
112.0	12	4.11±1.16
114.0	25	8.56±1.64
116.0	44	15.07±2.09
118.0	49	16.78±2.18
120.0	54	18.49±2.28
122.0	47	16.10±2.16
124.0	24	8.22±1.61
126.0	16	5.48±1.31
128.0	12	4.11±1.16
130.0	4	1.37±0.65
132.0	1	0.34±0.34
134.0	1	0.34±0.34
計	292	100.00
M±m		119.6±0.25
$\sigma \pm m_{\sigma}$		4.32±0.18
V±m <sub>V</sub>		3.67±0.15

第12表 加賀(平地)女子ト他地方女子トノ胸骨上縁高ノ比較

地方人及人種名	報告者	例數	M±m(cm)	T.D.±m(T.D.)	M.D.±m(M.D.)
加賀(平地)	井出	844	119.6±0.25	—	—
與那國島	和田	104	119.6±0.44	0 ±2.32	0 ±0.51
南九州	小濱	345	119.7±0.24	0.46±1.61	(-)0.1±0.35
飛驒白川村	加藤	81	119.8±0.48	0.92±2.49	(-)0.2±0.54
山口縣	三宅・中山	100	119.4±0.38	0.98±2.21	0.2±0.45
樺太アイノ	古屋	53	120.0±0.46	2.12±2.75	(-)0.4±0.52
北海道アイノ	古屋	260	119.1±0.36	2.36±2.08	0.5±0.44
薩摩	小濱	199	120.2±0.31	2.75±1.83	(-)0.6±0.40
朝鮮(全羅南道)	荒瀬他6	46	120.1±0.60	2.77±3.00	(-)0.5±0.65
東海地方	村田	483	118.9±0.21	3.16±1.49	0.7±0.33
大隅	小濱	146	118.9±0.35	3.28±2.01	0.7±0.43
越中(礪波)	矢ヶ崎	190	118.1±0.28	7.34±1.86	1.5±0.38・
壹岐	小濱・佐藤	24	121.3±0.57	8.31±3.03	(-)1.7±0.62
朝鮮(平安南道)	荒瀬他3	68	121.9±0.48	11.09±2.61	(-)2.3±0.54・
朝鮮(濟州島)	小濱	67	122.9±0.49	15.40±2.65	(-)3.2±0.55・
對馬	小濱・佐藤	96	123.1±0.43	16.63±2.33	(-)3.5±0.49・
Mikronesier	蛟島	100	124.2±0.42	21.60±2.30	(-)4.6±0.49・

・ M.D.ノ有意ナルヲ示ス。

6. 全上肢長 Ganze Armlänge

加賀(平地)女子844名ノ全上肢長分布ハ第13表ニ示ス如クデアツテ、M±m=64.7±0.08(cm), σ±mσ=2.36±0.06(cm), V±mv=3.65±0.10 デアル。

加賀(平地)女子ノ全上肢長ヲ他地方女子ノソレト比較スルニ(第14表), 越中(礪波)以下ノ9地方女子トノ間ニ有意ナル平均値差ヲ認ムルモ, 他ノ5地方女子ト比スル時其ノ差ハ有意ナラザルモノデアル。

型差ノ上ヨリミル時, 朝鮮(平安南道), 舩倉島及ビ與那國島女子ハT.D. 3.0以下ニテ著シク小デアル。型差大ナルハ朝鮮(濟州島)以下ノ7地方デ, 何レモT.D. 10.0以上ヲ示シ, 殊ニ樺太アイノ, Mikronesier 及ビ飛驒白川村女子ノ型差ハ甚ダ大デアル。

第13表 全上肢長度數分布

階級	實數	%
55.5	1	0.12±0.12
56.5	1	0.12±0.12
57.5	3	0.36±0.21
58.5	4	0.47±0.25
59.5	17	2.01±0.48
60.5	21	2.49±0.54
61.5	55	6.52±0.85
62.5	77	9.12±0.99
63.5	125	14.81±1.22
64.5	163	19.31±1.36
65.5	148	17.54±1.31
66.5	87	10.30±1.05
67.5	90	10.66±0.56
68.5	23	2.73±0.48
69.5	17	2.01±0.29
70.5	6	0.71±0.17
71.5	2	0.24±0.21
72.5	3	0.36±0.21
73.5	1	0.12±0.12
計	844	100.00
M±m	64.7±0.08	
σ±mσ	2.36±0.06	
V±mv	3.65±0.10	

第14表 加賀(平地)女子ト他地方女子トノ全上肢長ノ比較

地方人及人種名	報告者	例數	M±m(cm)	T.D.±m(T.D.)	M.D.±m(M.D.)
加賀(平地)	井出	844	64.7±0.08	—	—
朝鮮(平安南道)	荒瀬他3	68	64.8±0.26	0.89±2.38	(-)0.1±0.27
舩倉島	古屋他4	90	65.0±0.31	2.30±2.45	(-)0.3±0.32
與那國島	和田	104	64.4±0.27	2.38±2.22	0.3±0.28
朝鮮(全羅南道)	荒瀬他6	55	64.1±0.38	4.6±3.04	0.6±0.39
壹岐	小濱・佐藤	24	65.3±0.52	4.90±4.33	(-)0.6±0.53
越中(礪波)	矢ヶ崎	190	63.6±0.20	8.55±1.66	1.1±0.21・
東海地方	村田	479	63.6±0.12	8.71±1.12	1.1±0.14・
朝鮮(濟州島)	小濱	67	65.9±0.29	10.11±2.53	(-)1.2±0.30・
對馬	小濱・佐藤	95	66.0±0.27	10.50±2.26	(-)1.3±0.28・
北海道アイノ	古屋	260	66.7±0.17	15.58±1.48	(-)2.0±0.19・
山口縣	三宅・中山	100	66.9±0.29	16.86±2.30	(-)2.2±0.30・
樺太アイノ	古屋	53	67.2±0.35	20.32±2.92	(-)2.5±0.36・
Mikronesier	鮫島	100	67.6±0.29	22.37±2.31	(-)2.9±0.30・
飛騨白川村	加藤	81	67.7±0.33	23.92±2.60	(-)3.0±0.34・

・ M.D.ノ有意ナルヲ示ス。

### 7. 耳珠高 Tragionhöhe

加賀(平地)女子296名ノ耳珠高分布ハ第15表ニ示ス如クデ、 $M \pm m = 135.0 \pm 0.26$ (cm),  $\sigma \pm m_{\sigma} = 4.44 \pm 0.18$ (cm),  $V \pm m_v = 3.28 \pm 0.14$ ヲ示ス。

之ヲ他地方女子ト比較スルニ(第16表), 能登(南部)女子トノ間ニハ有意ナル平均値差ヲ示スモ, 東海地方及ビ加賀富奥村女子トノ間ノ平均値差ハ有意デナイ。

型差ハ3地方共何レモ小デアルガ, 特ニ東海地方女子ノ型差ハ極メテ小デアル。

第15表 耳珠高度數分布

階級	實數	%
121.0	2	0.68±0.48
123.0	1	0.34±0.38
125.0	4	1.35±0.69
127.0	13	4.39±1.15
129.0	20	6.76±1.46
131.0	28	9.45±1.68
133.0	40	13.51±1.99
135.0	67	22.64±2.44
137.0	51	17.22±2.20
139.0	33	11.15±1.83
141.0	21	7.09±1.48
143.0	11	3.72±1.10
145.0	2	0.68±0.48
147.0	2	0.68±0.48
149.0	1	0.34±0.34
計	296	100.00
M±m		135.0±0.26
$\sigma \pm m_{\sigma}$		4.44±0.18
$V \pm m_v$		3.28±0.14

第16表 加賀(平地)女子ト他地方女子トノ耳珠高ノ比較

地方人及人種名	報告者	例數	M±m(cm)	T.D.±m(T.D.)	M.D.±m(M.D.)
加賀(平地)	井出		135.0±0.26	—	—
東海地方	村田	481	134.8±0.22	0.87±1.48	0.2±0.34
加賀富奥村	安藤	138	134.3±0.39	3.13±2.10	0.7±0.47
能登(南部)	安藤	223	133.6±0.33	6.02±1.81	1.4±0.42

• M.D.ノ有意ナルヲ示ス.

8. 中指尖端高 Höhe der Mittelfinger spitze  
 加賀(平地)女子 844名ノ中指尖端高分布ヲ第17表ニ示ス.  $M \pm m = 55.9 \pm 0.09(\text{cm})$ ,  $\sigma \pm m_{\sigma} = 2.67 \pm 0.07(\text{cm})$ ,  $V \pm m_v = 4.70 \pm 0.11$  ヲ示ス.

加賀(平地)女子ノ中指尖端高ヲ他地方女子ノソレト比較スルニ(第18表), 東海地方, 舩倉島, 山口縣, 飛驒白川村及ビ越中(礪波)女子トノ間ニ何レモ有意ナル平均値差ヲ見出ス.

型差ハ東海地方ガ T.D. 約4ニテ稍小, 飛驒白川村及ビ越中(礪波)女子ガ T.D. 11餘ヲ示シテ可成大デアル.

第17表 中指尖端高度數分布

階級	實數	%
47.0	2	0.24±0.17
48.0	1	0.12±0.12
49.0	4	0.47±0.25
50.0	12	1.42±0.40
51.0	21	2.49±0.54
52.0	42	4.98±0.74
53.0	69	8.18±0.95
54.0	98	11.61±1.10
55.0	131	15.52±0.74
56.0	142	16.82±1.28
57.0	112	13.27±1.17
58.0	72	8.52±0.95
59.0	51	6.04±0.82
60.0	48	5.69±0.80
61.0	24	2.84±0.67
62.0	9	1.07±0.36
63.0	3	0.36±0.21
64.0	1	0.12±0.12
65.0	2	0.24±0.17
計	844	100.00
M±m		55.9±0.09
$\sigma \pm m_{\sigma}$		2.67±0.07
V±m <sub>v</sub>		4.70±0.11

第18表 加賀(平地)女子ト他地方女子トノ中指尖端高ノ比較

地方人及人種名	報告者	例數	M±m(cm)	T.D.±m(T.D.)	M.D.±m(M.D.)
加賀(平地)	井出	844	55.9±0.09	—	—
東海地方	村田	482	55.3±0.13	4.34±1.16	0.6±0.16
舩倉島	古屋他4	90	56.9±0.31	7.12±2.28	(-)1.0±0.32
山口縣	三宅・中山	100	54.6±0.27	9.76±2.11	1.3±0.28
飛驒白川村	加藤	81	54.2±0.38	11.41±2.62	1.7±0.39
越中(礪波)	矢ヶ崎	190	54.4±0.18	11.51±1.53	1.5±0.20

• M.D.ノ有意ナルヲ示ス.

9. 肩幅 Schulterbreite

加賀(平地)女子 844 名ノ肩幅分布ハ第19表所掲ノ如クデアツテ,  $M \pm m = 33.4 \pm 0.05(\text{cm})$ ,  $\sigma \pm m_{\sigma} = 1.34 \pm 0.03(\text{cm})$ ,  $V \pm mv = 4.01 \pm 0.10$  ヲ示ス.

加賀(平地)女子ノ肩幅ヲ他地方女子ノソレト比較スルニ(第20表), 朝鮮(平安南道)女子トノ間ノ平均値差ガ有意ナラザルヲ除ケバ其他ノ7地方女子トノ間ニ何レモ有意ナル平均値差ガ認めラレル.

型差ハ朝鮮(平安南道)女子ガ T.D. = 2.79 ニテ著シク小デアル. 山口縣, 北海道アイノ及ビ Mikronesier 女子ノ型差ハ著シク大デアツテ, T.D. 24.0 以上ヲ示シテ居ル.

第19表 肩幅度數分布

階 級	實數	%
27.5	1	0.12±0.12
28.5	3	0.36±0.21
29.5	8	0.95±0.33
30.5	20	2.37±0.52
31.5	93	11.02±1.08
32.5	169	20.02±0.42
33.5	255	30.21±1.58
34.5	234	27.72±1.55
35.5	40	4.74±0.73
36.5	17	2.01±0.48
37.5	3	0.36±0.21
38.5	0	0
39.5	1	0.12±0.12
計	844	100.00
M±m	33.4±0.05	
σ±m <sub>σ</sub>	1.34±0.03	
V±mv	4.01±0.10	

第20表 加賀(平地)女子ト他地方女子トノ肩幅ノ比較

地方人及人種名	報告者	例數	M±m(cm)	T.D.±m(T.D.)	M.D.±m(M.D.)
加賀(平地)	井出	844	33.4±0.05	—	—
朝鮮(平安南道)	荒瀬他3	68	33.2±0.19	2.79±2.65	0.2±0.19
越中(礪波)	矢ヶ崎	191	33.8±0.09	4.94±1.49	(-)0.4±0.10
與那國島	和田	105	34.0±0.14	8.52±2.13	(-)0.6±0.15
樺太アイノ	古屋	53	34.1±0.21	9.77±2.93	(-)0.7±0.21
朝鮮(全羅南道)	荒瀬他6	55	32.6±0.20	11.44±3.00	* 0.8±0.21
山口縣	三宅・中山	100	31.7±0.14	24.80±2.18	1.7±0.15
北海道アイノ	古屋	259	35.2±0.10	24.81±1.42	(-)1.8±0.11
Mikronesier	鯨島	100	35.8±0.20	29.90±2.62	(-)2.4±0.21

• M.D.ノ有意ナルヲ示ス.

10. 腰幅 Beckenbreite

加賀(平地)女子 844 名ノ腰幅分布ハ第21表ニ示ス如クデアツテ,  $M \pm m = 26.8 \pm 0.05(\text{cm})$ ,  $\sigma \pm m_{\sigma} = 1.37 \pm 0.03(\text{cm})$ ,  $V \pm mv = 5.12 \pm 0.13$  デアル.

加賀(平地)女子ノ腰幅ヲ他地方女子ノソレト

比較スルニ第22表ニ示ス如クデアル. 加賀(平地)女子ハ朝鮮(濟州島), 對馬, 山口縣, Mikronesier, 北海道アイノ, 與那國島及ビ越中(礪波)女子ニ比シテ有意ナル平均値差ヲ示スモ, 朝鮮(平安南道), 壹岐, 朝鮮(全羅南道)及ビ樺太アイノ女子トノ間ニ有意ナラザル平均値

第21表 腰幅度數分布

階 級	實數	%
22.5	2	0.24±0.17
23.5	11	1.30±0.39
24.5	45	5.33±0.77
25.5	198	23.46±1.46
26.5	233	27.61±1.46
27.5	208	24.64±1.48
28.5	85	10.07±1.04
29.5	51	6.04±0.82
30.5	8	0.95±0.33
31.5	2	0.24±0.17
32.5	1	0.12±0.12
計	844	100.00
M±m	26.8±0.05	
σ±mσ	1.37±0.03	
V±mV	5.12±0.13	

第23表 頭最大長度數分布

階 級	實數	%
163	1	0.32±0.32
165	1	0.32±0.32
167	3	0.95±0.55
169	3	0.95±0.55
171	6	1.90±0.77
173	12	3.80±1.08
175	26	8.23±1.55
177	27	8.54±1.57
179	34	10.76±1.74
181	39	12.34±1.85
183	42	13.29±1.91
185	36	11.39±1.78
187	25	7.91±1.52
189	22	6.96±1.43
191	16	5.06±1.26
193	8	2.53±0.88
195	4	1.27±0.63
197	3	0.95±0.55
199	5	1.58±0.71
201	2	0.63±0.44
203	1	0.32±0.32
計	316	100.00
M±m	182.5±0.37	
σ±mσ	6.61±0.26	
V±mV	3.62±0.14	

差ヲ示シテ居ル。

型差ヨリミル時、朝鮮(平安南道)及ビ壹岐女子ガ T.D. 3.0 以下ニテ型差著シク小デアルガ、Mikronesier, 北海道アイノ, 與那國島及ビ越中(礪波)女子ハ何レモ T.D. 12~17 ヲ示シ可成大デアル。

11. 頭最大長 Grösste Kopflänge

加賀(平地)女子 316 名ノ頭最大長ノ分布ハ第

第 2 2 表 加賀(平地)女子ト他地方女子トノ腰幅ノ比較

地方人及人種名	報告者	例數	M±m(cm)	T.D.±m (T.D.)	M.D.±m (M.D.)
加賀(平地)	井出	844	26.8±0.05	—	—
朝鮮(平安南道)	荒瀬他 3	64	26.9±0.14	1.62±2.42	(-)0.1±0.15
壹岐	小濱・佐藤	26	27.0±0.25	3.11±3.89	(-)0.2±0.25
朝鮮(全羅南道)	荒瀬他 6	55	27.2±0.20	5.68±2.98	(-)0.4±0.21
樺太アイノ	古屋	53	27.3±0.18	7.44±3.55	(-)0.5±0.19
朝鮮(濟州島)	小濱・佐藤	66	27.4±0.17	8.64±2.02	(-)0.6±0.14
對馬	小濱・佐藤	106	27.4±0.14	8.70±2.18	(-)0.6±0.15
山口縣	三宅・中山	100	26.2±0.14	8.73±2.18	0.6±0.15
Mikronesier	鮫島	100	27.8±0.21	12.18±2.68	(-)1.0±0.22
北海道アイノ	古屋	259	27.9±0.11	14.25±1.55	(-)1.1±0.12
與那國島	和田	101	25.7±0.12	16.01±1.89	1.1±0.13
越中(礪波)	矢ヶ崎	190	27.9±0.09	16.56±1.51	(-)1.1±0.10

・ M.D. ノ有意ナルヲ示ス。

23表及び第3圖所掲ノ如クデアル。  $M \pm m = 182.5 \pm 0.37(\text{mm})$ ,  $\sigma \pm m\sigma = 6.61 \pm 0.26(\text{mm})$ ,  $V \pm mv = 3.62 \pm 0.14$  ヲ示ス。

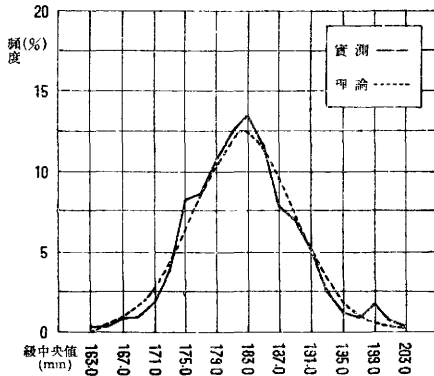
加賀(平地)女子ノ頭最大長ヲ他地方女子ノソレト比較スルニ(第24表), 平均値差ノ有意ナラザルハ飛驒白川村以下加賀富奥村迄ノ8地方

第24表 加賀(平地)女子ト他地方女子トノ頭最大長ノ比較

地方人及人種名	報告者	例數	$M \pm m(\text{mm})$	T.D. $\pm m$ (T.D.)	M.D. $\pm m$ (M.D.)
加賀(平地)	井出	296	$182.5 \pm 0.37$	—	—
飛驒白川村	加藤	86	$182.8 \pm 0.62$	$0.98 \pm 2.34$	(-) $0.3 \pm 0.72$
壹岐	小濱・佐藤	26	$183.1 \pm 0.97$	$2.12 \pm 3.67$	(-) $0.6 \pm 1.04$
大分縣	西岡	60	$181.5 \pm 0.87$	$2.99 \pm 2.84$	$1.0 \pm 0.95$
能登(南部)	安藤	223	$181.5 \pm 0.41$	$3.14 \pm 1.73$	$1.0 \pm 0.55$
對馬	小濱・佐藤	106	$181.5 \pm 0.53$	$3.35 \pm 2.18$	$1.0 \pm 0.65$
越中(礪波)	矢ヶ崎	282	$184.0 \pm 0.37$	$4.68 \pm 2.34$	(-) $1.5 \pm 0.72$
[筑後]	松村	70	$181.3 \pm 0.47$	$4.86 \pm 2.43$	$1.2 \pm 0.60$
加賀富奥村	安藤	138	$184.2 \pm 0.52$	$5.36 \pm 2.02$	(-) $1.7 \pm 0.64$
屋久島	伊東	181	$180.6 \pm 0.42$	$6.25 \pm 1.51$	$1.9 \pm 0.46$
[上總]	松村	58	$180.0 \pm 0.53$	$6.25 \pm 2.92$	$2.5 \pm 0.65$
興那國島	和田	103	$180.1 \pm 0.63$	$7.40 \pm 2.25$	$2.4 \pm 0.73$
[信濃]	松村	81	$180.5 \pm 0.43$	$8.18 \pm 2.33$	$2.0 \pm 0.57$
土佐	上田	—	$180.6 \pm 0.77$		$1.9 \pm 0.85$
Mikronesier	鯨島	100	$179.8 \pm 0.62$	$8.48 \pm 2.26$	$2.7 \pm 0.72$
山口縣	三宅・中山	100	$179.8 \pm 0.61$	$8.50 \pm 2.01$	$2.7 \pm 0.64$
[筑前]	松村	88	$180.6 \pm 0.36$	$8.50 \pm 2.32$	$1.9 \pm 0.52$
南九州	小濱	503	$179.7 \pm 0.28$	$8.70 \pm 1.44$	$2.8 \pm 0.46$
薩摩	小濱	213	$179.7 \pm 0.43$	$8.74 \pm 1.77$	$2.8 \pm 0.57$
大隅	小濱	290	$179.7 \pm 0.36$	$8.76 \pm 1.63$	$2.8 \pm 0.52$
[出雲]	松村	88	$179.9 \pm 0.46$	$9.95 \pm 2.26$	$2.6 \pm 0.59$
沖繩本島	大島	67	$179.3 \pm 0.72$	$10.19 \pm 2.54$	$3.2 \pm 0.81$
種子島	伊東	253	$178.4 \pm 0.39$	$12.80 \pm 1.67$	$4.1 \pm 0.54$
[越前]	松村	108	$178.8 \pm 0.37$	$13.05 \pm 1.86$	$3.7 \pm 0.52$
舩倉島	古屋他4	90	$178.0 \pm 0.39$	$13.60 \pm 1.66$	$4.5 \pm 0.54$
[岩代]	松村	65	$178.9 \pm 0.53$	$13.88 \pm 2.51$	$3.6 \pm 0.65$
北海道アイノ	古屋	268	$187.0 \pm 0.35$	$14.59 \pm 1.65$	(-) $4.5 \pm 0.51$
[武藏]	松村	55	$178.9 \pm 0.47$	$15.79 \pm 2.63$	$3.6 \pm 0.60$
朝鮮(濟州島)	小濱	67	$177.6 \pm 0.63$	$16.80 \pm 2.51$	$4.9 \pm 0.73$
東海地方	村田	415	$177.1 \pm 0.26$	$18.30 \pm 1.55$	$5.4 \pm 0.45$
[日向]	松村	82	$178.0 \pm 0.43$	$18.30 \pm 2.32$	$4.5 \pm 0.57$
權太アイノ	古屋	64	$188.0 \pm 0.58$	$20.20 \pm 2.54$	(-) $5.5 \pm 0.69$
朝鮮(平安南道)	荒瀬他3	68	$174.9 \pm 0.73$	$24.18 \pm 2.61$	$7.6 \pm 0.82$
[大和]	松村	54	$176.0 \pm 0.47$	$28.60 \pm 2.60$	$6.5 \pm 0.59$
朝鮮(全羅南道)	荒瀬他6	55	$172.2 \pm 1.01$	$29.30 \pm 3.04$	$10.3 \pm 1.07$

• M.D.ノ有意ナルヲ示ス。 [ ] 内地方女子ハ學生ヲ材料トス。

第3圖 頭最大長度數分布



女子及ピ土佐(東海岸)女子デアツテ、其他ノ25地方女子トノ間ノ平均値差ハ何レモ有意デアル。一般ニ越中(礪波)、加賀富奥村、北海道アイノ及ビ樺太アイノ女子ノ頭最大長ガ加賀(平地)女子ニ比シテ大ナルヲ除ケバ其他ノ諸地方女子ノ頭最大長ハ加賀(平地)女子ノソレニ略等シキカ或ハ之ヨリ小デアル。

型差ノ上ヨリ觀察スルニ、飛驒白川村、壹岐及ビ大分縣ノ3地方女子ガ何レモ T.D. 3.0 未滿ニテ、型差著シク小デアル。表中沖繩本島以下ノ10地方女子ハ何レモ T.D. 10.0 ヲ超エテ居ル。殊ニ樺太アイノ、朝鮮(平安南道)、大和及ビ朝鮮(全羅南道)女子ハ T.D. 20.0 以上ヲ示シ、甚ダ大ナル型差ヲ示シテ居ル。

12. 頭最大幅 Grösste Kopfbreite

加賀(平地)女子316名ノ頭最大幅ノ分布ハ第25表及ビ第4圖ニ示ス如クデアル。M±m=145.3±0.30(mm), σ±mσ=5.26±0.21(mm), V±mv=3.62±0.14ヲ示ス。

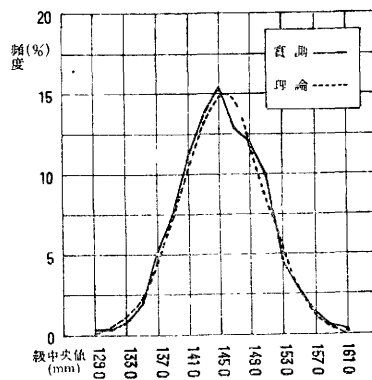
加賀(平地)女子ノ頭最大幅ヲ各地女子ノソレト比較スルニ(第26表)、表ニ列記セル薩摩以下 Mikronesier 迄ノ14地方女子トノ間ニ有意ナル平均値差ヲ認メルガ、其他ノ20地方女子トノ間ノ平均値差ハ有意ナラザル差デアル。概シテ加賀(平地)女子ノ頭最大幅平均値ハ他地方女子ノソレニ比シテ小ナル方デアル。

型差ハ朝鮮(全羅南道)以下飛驒白川村迄ノ9地方女子ガ何レモ T.D. 3.0 未滿ニテ著シク小デ

第25表 頭最大幅度數分布

階級	實數	%
129.0	1	0.32±0.32
131.0	1	0.32±0.32
133.0	2	0.63±0.44
135.0	6	1.90±0.77
137.0	16	5.06±1.26
139.0	24	7.59±1.49
141.0	35	11.08±1.77
143.0	44	13.92±1.94
145.0	48	15.18±2.02
147.0	40	12.66±1.87
149.0	38	12.03±1.83
151.0	31	9.81±1.70
153.0	14	4.43±1.16
155.0	9	2.85±0.94
157.0	4	1.27±0.63
159.0	2	0.63±0.44
161.0	1	0.32±0.32
計	316	100.00
M±m		145.3±0.30
σ±mσ		5.26±0.21
V±mv		3.62±0.14

第4圖 頭最大幅度數分布



アル。對馬以下 Mikronesier 迄ノ7地方女子ノ型差ハ T.D. 11.0 ヲ超エテ大デアル。殊ニ朝鮮(濟州島)及ビ Mikronesier 女子ノ型差ハ甚ダ大デア



第26表 加賀(平地)女子ト他地方女子トノ頭最大幅ノ比較

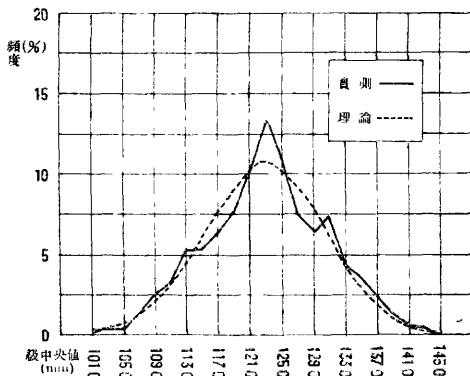
地方人及入種名	報告者	例數	M±m(mm)	T.D.±m(T.D.)	M.D.±m(M.D.)
加賀(平地)	井出	296	145.3±0.30	—	—
朝鮮(全羅南道)	荒瀬他6	55	145.2±0.66	0.39±2.84	0.1±0.72
越中(礪波)	矢ヶ崎	282	145.1±0.27	0.82±1.59	0.2±0.39
[筑前]	松村	88	145.1±0.34	1.01±2.27	0.2±0.45
土佐(東海岸)	上田	—	145.7±0.62	—	(-)0.4±0.69
東海地方	村田	479	144.8±0.22	2.01±1.49	0.5±0.37
沖繩本島	大島	67	145.8±0.55	2.05±2.58	(-)0.5±0.63
朝鮮(平安南道)	荒瀬他3	68	145.9±0.64	2.27±2.65	(-)0.6±0.70
[出雲]	松村	88	144.8±0.33	2.56±2.30	0.5±0.45
加賀富奥村	安藤	138	144.7±0.36	2.57±2.02	0.6±0.47
飛騨白川村	加藤	86	144.6±0.53	2.75±2.39	0.7±0.61
壹岐	小濱・佐藤	26	146.2±0.89	3.70±2.86	(-)0.9±0.94
能登(南部)	安藤	223	144.4±0.29	3.77±1.76	0.9±0.42
[岩代]	松村	65	146.1±0.41	3.94±2.52	(-)0.8±0.51
種子島	伊東	255	146.4±0.37	3.97±1.73	(-)1.1±0.48
樺太アイノ	古屋	64	146.2±0.47	4.13±2.56	(-)0.9±0.56
興那國島	和田	106	146.7±0.48	5.52±2.24	(-)1.4±0.57
[越前]	松村	108	146.3±0.26	5.60±2.18	(-)1.0±0.39
[日向]	松村	82	146.5±0.33	6.30±2.57	(-)1.2±0.49
[大和]	松村	54	146.6±0.44	6.47±2.64	(-)1.3±0.53
[上總]	松村	58	146.7±0.41	6.63±2.60	(-)1.4±0.51
薩摩	小濱	213	147.2±0.32	7.66±1.78	(-)1.9±0.44
北海道アイノ	古屋	268	143.4±0.26	8.02±1.69	1.9±0.40
[筑後]	松村	70	143.7±0.37	8.20±2.44	1.6±0.48
南九州	西岡	503	147.5±0.21	8.96±1.51	(-)2.2±0.37
屋久島	伊東	181	147.7±0.37	9.34±1.87	(-)2.4±0.48
[武蔵]	松村	55	147.2±0.41	9.35±2.65	(-)1.9±0.51
大隅	小濱	290	147.7±0.27	9.86±1.64	(-)2.4±0.40
對馬	小濱・佐藤	106	148.1±0.47	11.11±2.22	(-)2.8±0.56
山口縣	三宅・中山	100	148.5±0.51	12.39±2.28	(-)3.2±0.59
大分縣	西岡	60	148.5±0.59	13.29±2.74	(-)3.2±0.66
[信濃]	松村	81	148.2±0.34	15.02±2.32	(-)2.9±0.45
舩倉島	古屋他4	90	140.8±0.58	16.89±2.44	4.5±0.65
朝鮮(濟州島)	小濱	67	150.5±0.63	20.20±2.66	(-)5.2±0.69
Mikronesier	鯨島	100	139.3±0.56	22.20±2.33	6.0±0.63

• M.D.ノ有意ナルヲ示ス。 [ ] 内ノ地方ハ學生ヲ材料トセルモノ。

13. 耳頭高 Ohrhöhe des Kopfes

加賀(平地)女子 296 名ノ耳頭高分布ハ第27表及ビ第5圖ニ示ス如クデア。  $M \pm m = 123.1 \pm 0.44(\text{mm})$ ,  $\sigma \pm m_{\sigma} = 7.64 \pm 0.31(\text{mm})$ ,  $V \pm m_V = 6.21 \pm 0.26$  ヲ示ス。

第5圖 耳頭高度數分布



加賀(平地)女子ノ耳頭高平均値ヲ他地方女子ノソレト比較スルニ(第28表), 平均値差ノ有意ナラザルハ薩摩, 屋久島, 土佐, Mikronesier, 沖繩本島, 壹岐及ビ樺太アイノ女子デ, 其他ノ17地方女子ハ何レモ有意ナル平均値差ヲ示シテ居ル。

型差ハ薩摩女子ガ  $T.D. = 1.33$  ヲ示シ特ニ小デア。加賀富奥村以下飛騨白川村迄ノ9地方女子ハ何レモ  $T.D. 12.0$  ヲ超エ大デア。

殊ニ舩倉島, 朝鮮(平安南道)及ビ飛騨白川村女子ノ型差ノ著シク大ナル事ガ注目サレル。(但シ沖繩本島, 與那國島及ビ山口縣女子ノ耳頭高ハ直接計測ニヨル計測値デアツテ嚴密ナル意味ノ比較トハナシ難イ)。

第27表 耳頭高度數分布

階級	實數	%
101	1	0.34±0.34
103	1	0.34±0.34
105	1	0.34±0.34
107	4	1.35±0.69
109	8	2.70±0.94
111	9	3.04±0.99
113	15	5.07±1.28
115	15	5.07±1.28
117	19	6.42±1.43
119	23	7.77±1.56
121	30	10.14±1.76
123	39	13.18±1.97
125	32	10.82±1.81
127	22	7.43±1.52
129	20	6.76±1.46
131	22	7.43±1.52
133	13	4.39±1.15
135	11	3.72±1.10
137	7	2.36±0.88
139	3	1.01±0.58
141	2	0.68±0.48
143	1	0.34±0.34
計	296	100.00
$M \pm m$		123.1±0.44
$\sigma \pm m_{\sigma}$		7.64±0.31
$V \pm m_V$		6.21±0.26

第28表 加賀(平地)女子ト他地方女子トノ耳頭高ノ比較

地方人及人種名	報告者	例數	M±m(mm)	T.D.±m (T.D.)	M.D.±m (M.D.)
加賀(平地)	井出	296	123.1±0.44	—	—
薩摩	小濱	212	122.6±0.51	1.33±1.77	0.5±0.67
屋久島	伊東	179	121.2±0.69	4.56±1.97	1.9±0.82
越中(礪波)	矢ヶ崎	280	121.4±0.39	4.82±1.67	1.7±0.59
土佐(東海岸)	上田	—	125.2±1.46	—	(-)2.1±1.53
南九州	小濱	500	121.0±0.35	5.46±1.45	2.1±0.56
能登(南部)	安藤	223	125.2±0.51	5.52±1.76	(-)2.1±0.67
Mikronesier	鯨島	100	125.3±0.79	5.70±2.33	(-)2.2±0.90
東海地方	村田	469	120.6±0.45	5.83±1.47	2.5±0.63
*沖繩本島	大島	64	121.1±0.71	6.14±2.54	2.0±0.83
*與那國島	和田	105	120.5±0.53	8.23±2.18	2.6±0.69
壹岐	小濱・佐藤	25	119.6±1.79	8.52±4.48	3.5±1.84
種子島	伊東	245	119.3±0.66	8.67±1.81	3.8±0.79
大隅	小濱	288	119.9±0.41	8.70±1.74	3.2±0.64
大分縣	西岡	60	119.3±1.03	9.72±2.87	3.8±1.12
*山口縣	三宅・中山	100	126.5±0.54	10.58±1.43	(-)3.4±0.46
加賀富奥村	安藤	138	127.8±0.64	12.40±2.06	(-)4.7±0.78
北海道アイノ	古屋	219	117.7±0.53	13.99±1.79	5.4±0.69
朝鮮(濟州島)	小濱	67	128.7±0.88	15.11±2.65	(-)5.6±0.98
樺太アイノ	古屋	61	118.6±1.61	15.32±5.70	4.5±1.67
朝鮮(全羅南道)	荒瀬他6	55	129.1±1.04	15.60±2.94	(-)6.0±1.13
對馬	小濱・佐藤	105	116.2±0.89	16.59±2.23	6.9±0.94
舩倉島	古屋他4	90	113.1±0.94	24.30±2.56	10.0±1.04
朝鮮(平安南道)	荒瀬他3	68	111.6±1.18	26.90±2.96	11.5±1.26
飛驒白川村	加藤	86	112.5±0.82	27.99±2.45	10.6±0.93

• M.D.ノ有意ナルヲ示ス、 \* 直接計測

14. 比坐高 Stammlänge in % der Höhe  
加賀(平地)女子844名ノ比坐高分布ハ第29表ニ示ス如クデアル。M±m=55.1±0.04,  $\sigma \pm m_{\sigma}$  = 1.11±0.03,  $V \pm m_V$  = 2.01±0.05 ヲ示ス。

比坐高ニヨル脚型分類法<sup>9)</sup>ニ從フト加賀(平地)女子ノ脚型ハBrachyskel 77.84%, Mesatiakel 22.16%ヲ認ムルモ Makroskelニ屬スル者ハ見當ラナイ。之ヲ同一分類法ニヨル越中(礪波), 東海地方及ビ Mikronesier 女子ノ脚型ト比較スルニ(第30表), 越中(礪波)女子ハ加賀(平地)女子ト略同一傾向ノ脚型分布ヲ示スモ, 東海地方女

子ハ Mesatiskel 及ビ Brachyskel 略等シク(45%内外), Mikronesier 女子ハ Mesatiskel 最も多ク(65%), Brachyskel(22%)ガ之ニ次デ居ル東海地方及ビ Mikronesier 女子ニハ Makroskel 12%内外見出サレル。

次ニ加賀(平地)女子ノ平均比坐高ヲ他地方女子ノソレト比較スルニ(第31表), 表中ノ山口縣及ビ樺太アイノヲ除ケバ他ノ6地方女子トノ間ニ何レモ有意ナル平均値差が見出サレル。

型差ハ飛驒白川村, 東海地方及ビ Mikronesier 女子ガ著シクデアル。

第29表 比坐高度數分布

階級	實數	%
52.3	2	0.24±0.17
52.6	4	0.47±0.25
52.9	10	1.18±0.36
53.2	28	3.32±0.62
53.5	46	5.45±0.78
53.8	42	4.98±0.75
54.1	65	7.70±0.92
54.4	82	9.72±1.02
54.7	73	8.65±1.03
55.0	87	10.31±1.05
55.3	76	9.01±0.98
55.6	72	8.52±0.96
55.9	83	9.83±1.03
56.2	49	5.81±0.81
56.5	65	7.70±0.92
56.8	30	3.55±0.64
57.1	16	1.90±0.47
57.4	5	0.59±0.26
57.7	5	0.59±0.26
58.0	1	0.12±0.12
58.3	2	0.24±0.17
58.6	1	0.12±0.12
計	844	100.00
M±m		55.1±0.04
σ±m <sub>σ</sub>		1.11±0.03
V±m <sub>V</sub>		2.01±0.05

第30表 比坐高ニヨル脚型ノ分類

地方人名報告者 型 頻度		加賀(平地)	越中(礪波)	東海地方	Mikronesier
		(井出)	(矢ヶ崎)	(村田)	(駿島)
Makroskel (X-51.9)	n	—	—	51	13
	%	—	—	10.73	13.00
Mesatiskel (52.0-53.9)	n	187	16	200	65
	%	22.16	8.47	42.11	65.00
Brachyskel (54.0-X)	n	657	173	224	22
	%	77.84	91.53	47.16	22.00

第31表 加賀(平地)女子ト他地方女子トノ比坐高ノ比較

地方人及人種名	報告者	例數	M±m	T.D.±m(T.D.)	M.D.±m(M.D.)
加賀(平地)	井出	844	55.1±0.04	—	—
山口縣	三宅・中山	100	55.1±0.12	0±2.26	0±0.13
越中(礪波)	矢ヶ崎	189	55.5±0.08	6.97±1.57	(-)0.4±0.09・
奥那國島	和田	104	54.6±0.14	8.03±2.41	0.5±0.15・
北海道アイノ	古屋	251	54.6±0.09	8.13±1.63	0.5±0.10・
樺太アイノ	古屋	53	55.6±0.18	8.24±2.97	(-)0.5±0.18
飛騨白川村	加藤	81	54.2±0.20	13.02±3.04	0.9±0.21・
東海地方	村田	475	53.8±0.70	20.75±1.27	1.3±0.08・
Mikronesier	鮫島	100	53.2±0.12	32.99±2.26	1.9±0.13・

・ M.D.ノ有意ナルヲ示ス。

### 15. 比下體高 Ganze Beinlänge in % der Höhe

加賀(平地)女子844名ノ比下體高分布ハ第32表所掲ノ如クデアツテ、 $M \pm m = 45.0 \pm 0.10$ ,  
 $\sigma \pm m_{\sigma} = 1.34 \pm 0.03$ ,  $V \pm m_V = 2.98 \pm 0.07$  ヲ示ス。

他地方女子ノ比下體高ニ就テハ東海地方女子ヲ除キテ他ニ報告ヲ見ザル所デアル。東海地方女子ノ平均比下體高ハ加賀(平地)女子ノソレヨリ著シク大デ(有意ナル差)、型差モT.D.=17.28ヲ示シテ居ル(第33表)。

第32表 比下體高度數分布

階級	實數	%
42.3	8	0.95±0.33
42.7	21	2.49±0.54
43.1	32	3.79±0.66
43.5	76	9.00±0.98
43.9	78	9.24±0.99
44.3	91	10.78±1.07
44.7	103	12.21±1.16
45.1	116	13.74±1.18
45.5	97	11.49±1.10
45.9	84	9.95±1.03
46.3	53	6.28±0.83
46.7	20	2.37±0.52
47.1	23	2.73±0.56
47.5	16	1.90±0.47
47.9	8	0.95±0.33
48.3	10	1.18±0.37
48.7	4	0.47±0.23
49.1	1	0.12±0.12
49.5	2	0.24±0.17
49.9	1	0.12±0.12
計	844	100.00
M±m	45.0±0.10	
$\sigma \pm m_{\sigma}$	1.34±0.03	
V±m <sub>V</sub>	2.98±0.07	

第33表 加賀(平地)女子ト東海地方女子トノ比下體高比較

地方人名	報告者	例數	M±m	T.D.±m (T.D.)	M.D.±m (M.D.)
加賀(平地)	井出	844	45.0±0.10	—	—
東海地方	村田	474	46.2±0.07	17.28±0.14	(-)1.2±0.12

• M.D.ノ有意ナルヲ示ス.

16. 比全上肢長 Gätze Armlänge in % der Höhe

加賀(平地)女子 844 名ノ比全上肢長分布ハ第34表ノ如クデアツテ,  $M \pm m = 43.9 \pm 0.03$ ,  $\sigma \pm m_\sigma = 1.00 \pm 0.02$ ,  $V \pm m_V = 2.27 \pm 0.06$  ヲ示ス.

最も多ク(70.50%), Kurzarmig 之ニ次ギ(17.06%), Langarmig ガ最も少イ(12.44%), 平均値トシテミル時ハ Mittelarmig ノ中位ニ屬スル.

同一分類法ニヨル越中(礪波)及ビ東海地方女子ノ上肢長型ト比較スルニ(第35表), 兩地方女子ハ共ニ加賀(平地)女子ヨリモ Mittelarmig 頻度低ク Kurzarmig ノ頻度ガ高イ.

第34表 比全上肢長度數分布

階級	實數	%
40.1	2	0.24±0.17
40.5	1	0.12±0.12
40.9	3	0.36±0.21
41.3	4	0.47±0.25
41.7	22	2.61±0.55
42.1	33	3.90±0.67
42.5	35	4.15±0.69
42.9	55	6.52±0.85
43.3	123	14.57±1.22
43.7	135	15.99±1.26
44.1	126	14.93±1.24
44.5	112	13.27±1.17
44.9	99	11.73±1.10
45.3	60	7.11±0.88
45.7	27	3.20±0.61
46.1	7	0.83±0.09
計	844	100.00
M±m	43.9±0.03	
σ±m <sub>σ</sub>	1.00±0.02	
V±m <sub>V</sub>	2.27±0.06	

第35表 比全上肢長ニヨル上肢長型ノ分類

地方人名及報告者		加賀(平地)	越中(礪波)	東海地方
型		(井出)	(矢ヶ崎)	(村田)
Kurzarmig (X-42.9)	n	144	68	193
	%	17.06	35.79	40.11
Mittelarmig (43.0-44.9)	n	595	106	257
	%	70.50	55.79	53.45
Langarmig (45.0-X)	n	105	16	31
	%	12.44	8.42	6.44

次ニ加賀(平地)女子ト他地方女子トノ比全上肢長ヲ比較スルニ第36表ニ示ス如クデアル.

表中ノ舩倉島, 壹岐及ビ對馬女子ト加賀(平地)女子ノ間ニハ有意ナラザル平均値差ヲ認メルガ, 其他ノ10地方女子トノ間ノ平均値差ハ有意デアル.

型差ハ舩倉島, 壹岐及ビ對馬女子ガ小ナルニ對シ, 越中(礪波)以下ニ列記セル10地方女子ハ何レモ大デアル. 殊ニ北海道アイノ, 樺太アイノ, 山口縣, 朝鮮(全羅南道)及ビ飛騨白川村女子ノ型差ノ著シク大ナル事ガ注目サレル.

比全上肢長ヲ以テスル上肢長型ノ分類法<sup>(9)</sup>ニ從ヘバ加賀(平地)女子ノ上肢長型ハMittelarmig

第36表 加賀(平地)女子ト他地方女子トノ比全上肢長ノ比較

地方人及人種名	報告者	例數	M±m	T.D.±m(T.D.)	M.D.±m(M.D.)
加賀(平地)	井出	844	43.9±0.03	—	—
舩倉島	屋古他4	90	43.9±0.16	0 ±2.75	0 ±0.16
壹岐	小濱・佐藤	24	43.6±0.29	5.10±4.93	0.3±0.29
對馬	小濱・佐藤	95	43.6±0.12	5.69±2.28	0.3±0.12
越中(礪波)	矢ヶ崎	190	43.3±0.09	10.51±1.75	0.6±0.10
Mikronesier	鮫島	100	44.3±0.12	11.04±2.20	0.6±0.12
東海地方	村田	481	43.3±0.05	11.36±0.95	0.6±0.05
朝鮮(濟州島)	小濱	67	43.3±0.12	12.53±2.51	0.6±0.12
朝鮮(平安南道)	荒瀬他3	68	43.1±0.13	15.78±2.90	0.8±0.13
北海道アイノ	古屋	259	45.1±0.09	20.21±1.69	(-)1.2±0.10
樺太アイノ	古屋	53	45.0±0.15	21.01±2.86	(-)1.1±0.15
山口縣	三宅・中山	100	45.0±0.11	21.19±2.12	(-)1.1±0.11
朝鮮(全羅南道)	荒瀬他6	55	42.7±0.16	22.41±3.00	1.2±0.16
飛騨白川村	加藤	81	45.6±0.20	26.67±3.04	(-)1.7±0.20

• M.D.ノ有意ナルヲ示ス。

## 17. 比肩幅 Schulterbreite in % der Höhe

加賀(平地)女子 844 名ノ比肩幅分布ハ第37表ニ示ス如クデアツテ,  $M \pm m = 22.6 \pm 0.03$ ,  $\sigma \pm m_{\sigma} = 0.94 \pm 0.02$ ,  $V \pm m_v = 4.15 \pm 0.10$  デアル。

加賀(平地)女子ノ比肩幅ヲ他地方女子ノソレト比較スルニ(第38表), 越中(礪波)女子トノ間ニ有意ナラザル平均値差ノ認めラル、ヲ除ケバ他ノ7地方女子トノ間ノ平均値差ハ何レモ有意デアル。

型差ハ特ニ小ナル地方ガナイ。朝鮮(全羅南道)及ビ Mikronesier 女子ハ T.D. 16内外ニテ可成大デアリ、又山口縣及ビ北海道アイノ女子ハ T.D. 25 内外ニテ著シク大デアル。

第37表 比肩幅度數分布

階級	實數	%
20.7	2	0.24±0.17
21.1	10	1.18±0.37
21.5	35	4.15±0.38
21.9	108	12.80±1.15
22.3	230	27.25±1.53
22.7	239	28.32±1.55
23.1	98	11.60±1.10
23.5	66	7.82±0.92
23.9	39	4.62±0.72
24.3	12	1.42±0.40
24.7	3	0.36±0.21
25.1	2	0.24±0.17
計	844	100.00
M±m		22.6±0.03
$\sigma \pm m_{\sigma}$		0.94±0.02
$V \pm m_v$		4.15±0.10

第38表 加賀(平地)女子ト他地方女子トノ比肩幅ノ比較

地方人及人種名	報告者	例數	M±m	T.D.±m (T.D.)	M.D.±m (M.D.)
加賀(平地)	井出	844	22.6±0.03	—	—
典那國島	和田	105	22.9±0.09	6.46±2.15	(-)0.3±0.10・
樺太アイノ	古屋	52	23.0±0.13	8.51±2.77	(-)0.4±0.13・
越中(礪波)	矢ヶ崎	191	23.0±0.05	9.20±1.38	(-)0.4±0.6
朝鮮(平安南道)	荒瀬他3	68	22.1±0.16	9.82±3.14	0.5±0.16・
朝鮮(全羅南道)	荒瀬他6	55	21.8±0.15	15.78±2.96	0.8±0.15・
Mikronesier	蛟島	100	23.5±0.13	16.61±2.40	(-)0.9±0.13・
山口縣	三宅・中山	100	21.4±0.11	24.19±2.22	1.2±0.11・
北海道アイノ	古屋	257	23.8±0.05	26.42±1.32	(-)1.2±0.06・

・ M.D.ノ有意ナルヲ示ス.

18. 比腰幅 Beckenbreite in % der Höhe

加賀(平地)女子 844 名ノ比腰幅分布ハ第39表ノ如クデ  $M \pm m = 18.2 \pm 0.02$ ,  $\sigma \pm m_{\sigma} = 0.71 \pm 0.02$ ,  $V \pm m_V = 3.91 \pm 0.10$  ヲ示ス.

第40表ニ加賀(平地)女子ト他地方女子トノ比腰幅ノ比較ヲ掲ゲル. 表中對馬以下朝鮮(平安南道)迄ノ5地方女子トノ間ニハ平均値差ニ著シキ差異ナキモ(有意ナラズ), 山口縣及ビ與那國島女子トノ間ニハ有意ナル平均値差ガ認メラレル.

型差ノ上ヨリミル時ハ對馬女子ガ著シク類縁度近ク(T.D.=2.57), 與那國島女子ガ甚ダ遠キ類縁度(T.D.=21.14)ヲ示シテ居ル.

第39表 比腰幅度數分布

階級	實數	%
16.5	2	0.24±0.17
16.9	61	7.22±0.89
17.3	93	11.02±1.08
17.7	128	15.17±1.26
18.1	203	24.05±1.47
18.5	151	17.89±1.32
18.9	104	12.32±1.16
19.3	81	9.60±1.01
19.7	17	2.01±0.48
20.1	3	0.36±0.21
20.5	1	0.12±0.12
計	844	100.00
M±m	18.2±0.02	
σ±m <sub>σ</sub>	0.71±0.02	
V±m <sub>V</sub>	3.91±0.10	

第40表 加賀(平地)女子ト他地方女子トノ比腰幅ノ比較

地方人及人種名	報告者	例數	M±m	T.D.±m (T.D.)	M.D.±m (M.D.)
加賀(平地)	井出	844	18.2±0.02	—	—
對馬	小濱・佐藤	95	18.1±0.09	2.57±2.31	0.1±0.09
朝鮮(濟州島)	小濱	66	18.0±0.10	5.20±2.60	0.2±0.10
壹岐	小濱・佐藤	24	18.0±0.15	5.60±4.20	0.2±0.15
朝鮮(全羅南道)	荒瀬他6	55	18.4±0.09	5.80±2.61	(-)0.2±0.09
朝鮮(平安南道)	荒瀬他3	64	18.0±0.08	5.85±2.34	0.2±0.08
山口縣	三宅・中山	100	17.8±0.11	9.15±2.52	0.4±0.11・
典那國島	和田	101	17.4±0.08	21.14±2.11	0.8±0.08・

・ M.D.ノ有意ナルヲ示ス.



19. 上肢對坐高比 Ganze Armlänge in % der Stammlänge

上肢對坐高比ノ分布ハ第41表ニ示ス如クデア  
ル。M±m=79.9±0.12, σ±mσ=3.41±0.08,  
V±mv=4.27±0.10 ヲ示ス。

第41表 上肢長對坐高比度數分布

階 級	實數	%
68.5	4	0.47±0.25
70.5	4	0.47±0.25
72.5	26	3.08±0.59
74.5	66	7.82±0.93
76.5	119	14.10±1.20
78.5	173	20.50±1.39
80.5	180	21.32±1.41
82.5	128	15.17±1.23
84.5	90	10.66±1.06
86.5	36	4.27±0.69
88.5	15	1.78±0.46
90.5	3	0.36±0.21
計	844	100.00
M±m	79.9±0.12	
σ±mσ	3.41±0.08	
V±mv	4.27±0.10	

加賀(平地)女子ノ上肢對坐高比ヲ他地方女子  
ノソレト比較スルニ(第42表), 平均値ニ於テ東  
海地方女子トノ間ニ有意ナラザル差ヲ認メル  
モ, 他ノ3地方女子トノ間ノ差ハ有意デア  
ル。

型差ハ東海地方女子(T.D.=2.43)ガ著シク小  
ナルニ對シ, Mikronesier (T.D.=19.41)及ビ飛

驪白川村女子(T.D.=21.09)ハ著シク大デア  
ル。20. 肩幅對坐高比 Schulterbreite in % der  
Stammlänge

加賀(平地)女子844名ノ肩幅對坐高比ノ分布  
ハ第43表ノ如クデア  
ル。M±m=41.2±0.05, σ

第43表 肩幅對坐高比度數分布

階 級	實數	%
37.75	6	0.71±0.29
38.25	9	1.07±0.36
38.75	27	3.20±0.61
39.25	72	8.53±0.96
39.75	91	10.78±1.12
40.25	93	11.02±1.08
40.75	104	12.32±1.13
41.25	123	14.58±1.21
41.75	82	9.72±0.78
42.25	63	7.46±0.91
42.75	62	7.35±0.89
43.25	65	7.70±0.92
43.75	18	2.13±0.50
44.25	10	1.18±0.37
44.75	5	0.59±0.26
45.25	4	0.47±0.24
45.75	5	0.59±0.26
46.25	3	0.36±0.21
46.75	2	0.24±0.17
計	844	100.00
M±m	41.2±0.05	
σ±mσ	1.53±0.04	
V±mv	3.72±0.09	

第42表 加賀(平地)女子ト他地方女子ノ上肢長對坐高比ノ比較

地方人及人種名	報 告 者	例數	M±m	T.D.±m(T.D.)	M.D.±m(M.D.)
加 賀 (平地)	井 出	844	79.9±0.12	—	—
東 海 地 方	村 田	414	80.3±0.15	2.43±1.16	(-)0.4±0.19
越 中 (礪波)	矢ヶ崎	188	78.1±0.23	10.78±1.56	1.8±0.26
Mikronesier	鯨 島	100	83.3±0.36	19.41±2.17	(-)3.4±0.38
飛 驒 白 川 村	加 藤	81	84.2±0.54	21.09±2.70	(-)4.3±0.55

• M.D.ノ有意ナルヲ示ス

$\pm m_{\sigma} = 1.53 \pm 0.04$ ,  $V \pm m_{\nu} = 3.72 \pm 0.09$  ヲ示ス.

加賀(平地)女子ノ肩幅對坐高比ハ越中(礪波)女子ト略等シク, Mikronesier 女子ヨリ著シク

小デアル. 型差ハ越中(礪波)女子ガ T.D. = 2.52 = 過ギザルニ反シ, Mikronesier 女子ハ T.D. = 31.71 ヲ示シ著シク大デアル.

第44表 加賀(平地)女子ト他地方女子トノ肩幅對坐高比ノ比較

地方人及人種名	報告者	例數	M $\pm$ m	T.D. $\pm$ m (T.D.)	M.D. $\pm$ m (M.D.)
加賀(平地)	井出	844	41.2 $\pm$ 0.05	—	—
越中(礪波)	矢ヶ崎	189	41.4 $\pm$ 0.12	2.52 $\pm$ 1.64	(-)0.2 $\pm$ 0.13
Mikronesier	鯨島	100	44.2 $\pm$ 0.25	31.71 $\pm$ 2.74	(-)3.0 $\pm$ 0.26

• M.D.ノ有意ナルヲ示ス

21. 比頭長 Kopflänge in % der Höhe

加賀(平地)女子 316 名ノ比頭長分布ハ第45表ノ如クデアツテ,  $M \pm m = 12.4 \pm 0.03$ ,  $\sigma \pm m_{\sigma} = 0.47 \pm 0.02$ ,  $V \pm m_{\nu} = 3.79 \pm 0.15$  ヲ示ス.

加賀(平地)女子ノ比頭長ヲ他地方女子ノソレト比較スルニ(第46表), 東海地方, 舩倉島及ビ Mikronesier 女子トノ間ニ有意ナル平均値差ヲ示スガ, 能登(南部), 飛驒白川村及ビ越中(礪波)女子トノ間ノ平均値差ハ有意ナラザル差デアル.

型差ノ上ヨリハ各地方女子トノ間ニ著シキ人種型質的差異ガ認めラレナイ.

第45表 比頭長度數分布

階級	實數	%
10.9	1	0.32 $\pm$ 0.32
11.1	1	0.32 $\pm$ 0.32
11.3	3	0.95 $\pm$ 0.55
11.5	8	2.53 $\pm$ 0.88
11.7	19	6.01 $\pm$ 1.34
11.9	26	8.23 $\pm$ 1.55
12.1	54	17.08 $\pm$ 2.12
12.3	55	17.40 $\pm$ 2.13
12.5	40	12.66 $\pm$ 1.87
12.7	42	13.29 $\pm$ 1.91
12.9	37	11.71 $\pm$ 1.81
13.1	17	5.38 $\pm$ 1.27
13.3	8	2.53 $\pm$ 0.88
13.5	3	0.95 $\pm$ 0.55
13.7	1	0.32 $\pm$ 0.32
13.9	1	0.32 $\pm$ 0.32
計	316	100.00
M $\pm$ m	12.4 $\pm$ 0.03	
$\sigma \pm m_{\sigma}$	0.47 $\pm$ 0.02	
V $\pm$ m $_{\nu}$	3.79 $\pm$ 0.15	

第46表 加賀(平地)女子ト他地方女子トノ比頭長比較

地方人及人種名	報告者	例數	M±m	T.D.±m(T.D.)	M.D.±m(M.D.)
加賀(平地)	井出	296	12.4±0.03	—	—
能登(南部)	安藤	223	12.4±0.03	0 ±0.16	0 ±0.04
飛騨白川村	加藤	86	12.3±0.06	0.41±0.29	0.1±0.07
越中(礪波)	矢ヶ崎	282	12.5±0.02	0.44±0.18	(-)0.1±0.04
東海地方	村田	414	12.1±0.02	1.23±0.16	0.3±0.04
舩倉島	古屋他4	90	12.0±0.06	1.59±0.29	0.4±0.07
Mikronesier	鯨島	100	11.7±0.04	3.12±0.22	(-)0.7±0.05

• M.D.ノ有意ナルヲ示ス

22. 頭長幅指數 Längenbreitenindex des Kopfes

頭型ガ主トシテ遺傳ニヨツテ規定セラル、型質デアアル事ハ一般人類學者ニヨリテ認メラル、所デアアル。頭型ヲ全體ノニ表示スルニ良イ方法ハ未ダ見當ラナイ。然シ頭最大幅ノ頭最大長ニ對スル比、或ハ後述スル耳頭高ノ頭最大長及ビ頭最大幅ニ對スル比ヲ以テ示サル、頭型ハ(甚ダ簡單ナル方法デアアルガ)環境依存性小ニテ Rassenmerkmal トシテ意義アルモノトシテ人種型質ヲ論ズル學者ニヨリテ重要視サレテ居ル。殊ニ頭長幅指數ハ Kopfindex トモ呼バレ、Anders, Retzius 以來人種型質論の考察ニハ不可缺ノモノトサレテ居ル。

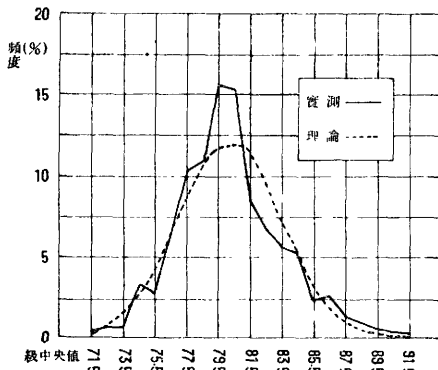
加賀(平地)女子 316 名ノ頭長幅指數度數分布ハ第47表及ビ第6圖ニ示ス如クデアアル。M±m

= 80.2±0.19, σ±mσ = 3.29±0.13, V±mv = 4.10 ±0.16 ヲ示ス。

第47表 頭長幅指數度數分布

階級	實數	%
71.5	1	0.32±0.32
72.5	2	0.63±0.44
73.5	2	0.63±0.44
74.5	10	3.16±0.98
75.5	9	2.85±0.94
76.5	21	6.64±1.40
77.5	32	10.13±1.69
78.5	34	10.76±2.74
79.5	49	15.51±2.04
80.5	48	15.19±2.02
81.5	27	8.54±1.57
82.5	21	6.64±1.40
83.5	18	5.70±1.31
84.5	16	5.06±1.26
85.5	7	2.22±0.83
86.5	8	2.53±0.88
87.5	4	1.27±0.63
88.5	3	0.95±0.55
89.5	2	0.63±0.44
90.5	1	0.32±0.32
91.5	1	0.32±0.32
計	316	100.00
M±m		80.2±0.19
σ±mσ		3.29±0.13
V±mv		4.10±0.16

第6圖 頭長幅指數度數分布



加賀(平地)女子ノ頭長幅指數ヲ他地方女子ノソレト比較スルニ第48表ニ示ス如クデアル。表中壹岐以下沖繩本島迄ノ9地方女子(與那國島ヲ除ク)トノ間ニハ有意ナラザル平均値差ガ認めラレルモ、與那國島及ビ表中ノ越中(礪波)以下大和ニ至ル迄ノ24地方女子トノ間ノ平均値差ハ有意デアル。加賀(平地)女子ノ頭長幅指數ハ各地方女子ニ比シテ概ネ小ナル方デアル。

第48表 加賀(平地)女子ト他地方女子トノ頭長幅指數ノ比較

地方人及人種名	報告者	例數	M±m	T.D.±m(T.D.)	M.D.±m(M.D.)
加賀(平地)	井出	296	80.2±0.19	—	—
壹岐	小濱・佐藤	26	79.8±0.57	2.60±3.90	0.4±0.60
[出雲]	松村	88	80.6±0.26	2.86±2.28	(-)0.4±0.32
[筑前]	松村	88	79.8±0.25	2.92±2.27	0.4±0.31
能登(南部)	安藤	223	79.7±0.21	3.10±1.74	0.5±0.28
舩倉島	古屋他4	89	79.7±0.20	3.41±1.91	0.5±0.28
土佐(東海岸)	上田	—	80.9±0.46	—	(-)0.7±0.50
[筑後]	松村	70	79.4±0.31	5.51±2.48	0.8±0.36
與那國島	和田	103	81.5±0.35	5.82±2.39	(-)1.3±0.41
飛騨白川村	加藤	86	79.2±0.37	6.00±2.52	1.0±0.42
沖繩本島	大島	67	81.3±0.44	6.34±2.76	(-)1.1±0.48
越中(礪波)	矢ヶ崎	282	79.0±0.20	7.23±1.69	1.2±0.28
對馬	小濱・佐藤	106	81.6±0.30	8.73±2.18	(-)1.4±0.35
屋久島	伊東	181	81.9±0.25	9.32±2.38	(-)1.7±0.31
加賀富奥村	安東	138	78.5±0.25	9.38±1.76	1.7±0.32
大分縣	西岡	60	81.9±0.49	9.65±1.44	(-)1.7±0.25
[上總]	松村	58	81.6±0.34	9.65±2.28	(-)1.4±0.33
薩摩	小濱	213	82.0±0.25	10.41±1.79	(-)1.8±0.31
東海地方	村田	413	82.0±0.18	10.70±1.55	(-)1.8±0.26
南九州	小濱	503	82.2±0.16	11.56±1.45	(-)2.0±0.25
[岩代]	松村	65	81.8±0.29	11.70±2.56	(-)1.6±0.35
種子島	伊東	253	82.2±0.22	11.76±1.70	(-)2.0±0.29
大隅	小濱	290	82.3±0.21	12.14±1.64	(-)2.1±0.28
[越前]	松村	108	81.9±0.20	13.30±2.20	(-)1.7±0.28
[信濃]	松村	81	82.2±0.25	14.98±2.32	(-)2.0±0.31
[日向]	松村	82	82.4±0.27	15.70±2.36	(-)2.2±0.33
Mikronesier	鯨島	100	77.4±0.38	15.99±2.46	2.8±0.43
[武藏]	松村	55	82.4±0.29	16.89±2.69	(-)2.2±0.35
樺太アイノ	古屋	64	77.9±0.27	17.75±2.54	2.3±0.33
山口縣	三宅・中山	100	83.3±0.36	18.09±2.39	(-)3.1±0.41
朝鮮(平安南道)	荒瀬他3	68	83.7±0.56	18.40±3.07	(-)3.5±0.59
朝鮮(全羅南道)	荒瀬他6	55	84.5±0.68	21.55±3.56	(-)4.3±0.71
北海道アイノ	古屋	268	76.8±0.16	23.01±1.69	3.4±0.25
朝鮮(濟州島)	小濱	67	84.8±0.41	27.90±2.73	(-)4.6±0.45
[大和]	松村	54	83.8±0.28	28.49±2.68	(-)3.6±0.34

• M.D.ノ有意ナルヲ示ス [ ] 内ノ地方ハ學生ヲ材料トセルモノ

型差ハ壹岐, 出雲及ビ筑前女子ガ T.D. 3.0 未満ニテ著シク小デアル. 表中ノ薩摩以下ノ18地方女子ハ其ノ型差大ニテ T.D. 10.0 以上ヲ示シテ居ル.

殊ニ朝鮮(全羅南道)以下ノ4地方女子ノ T.D. ハ著シク大デアル.

Martin 法ニ從ヒ頭長幅指數ヲ用ヒテ加賀(平地)女子ノ頭型ヲ分類スルニ第49表ニ示ス如クデアル. 即チ Mesokephal (中等頭型)ガ過半數(約58%)ヲ占メ, Brachykephal (短頭型)ガ約27%ニテ之ニ次グ. Dolichocephal (長頭型)及ビ Hyperbrachykephal (過短頭型)ハ何レモ少ク7%内外デアル.

第49表 頭長幅指數ニヨル加賀(平地)女子ノ頭型分類

頭 型	頻 度	n	%±m (%)
Dolichocephal (X-75.9)		24	7.60±1.49
Mesokephal (76.0-80.9)		184	58.23±2.76
Brachykephal (81.0-85.4)		86	27.22±2.50
Hyperbrachykephal (85.5-X)		22	6.95±2.64

之ヲ同一分類法ニヨリ他地方女子ノ頭型ト比較スルニ(第50表), 越中(礪波)及ビ加賀富奥村女子ニ比シテ Mesokephal 略等シキモ Dolichocephal 著シク少ク Brachykephal ガ著シク多イ. 又能登(南部)及ビ飛騨白川村女子ニ比シ

テ Mesokephal 稍多キモ Dolichocephal 少ク且 Brachykephal モ稍少イ. 金澤市及ビ東海地方女子ニ比シテ Mesokephal 及ビ Dolichocephal 多キモ Brachykephal ガ著シク少イ. 平均値ノ上ヨリミル時(第48表), 加賀(平地)女子ハ Mesokephal ノ中位ニアリ, 之ト略同ジキハ壹岐,

第51表 頭長耳頭高指數度數分布

階 級	實數	%
53.0	1	0.34±0.34
55.0	2	0.68±0.48
57.0	2	0.68±0.48
59.0	12	4.05±1.14
61.0	27	9.12±1.67
63.0	28	9.46±1.70
65.0	34	11.49±1.85
67.0	46	15.54±2.11
69.0	55	18.58±2.26
71.0	44	14.86±2.07
73.0	25	8.45±1.62
75.0	12	4.05±1.14
77.0	4	1.35±0.69
79.0	3	1.01±0.58
81.0	0	0
83.0	1	0.34±0.34
計	296	100.00
M±m		67.4±0.27
σ±m <sub>σ</sub>		4.68±0.19
V±m <sub>V</sub>		6.94±0.39

第50表 頭長幅指數ニヨル各地女子頭型比較

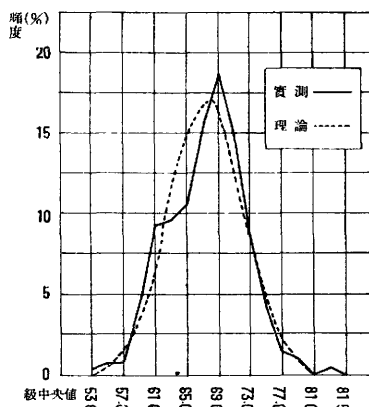
地方人名及報告者		加賀 (平地)	越中 (礪波)	能登 (南部)	金澤市	加賀 富奥村	東海地方	飛騨 白川村
頭 型	頻 度	(井出)	(矢ヶ崎)	(安藤)	(安藤)	(安藤)	(村田)	(加藤)
Dolichocephal (X-75.9)	n	24	52	28	18	29	16	14
	%	7.60	18.43	12.57	8.62	20.29	3.87	16.28
Mesokephal (76.0-80.9)	n	184	161	137	89	84	151	46
	%	58.28	57.09	51.56	42.33	60.87	36.55	53.49
Brachykephal (81.0-85.4)	n	86	61	54			173	26
	%	27.22	21.63	33.17	103	25	41.90	30.23
Hyperbrachykephal (85.5-X)	n	22	8	4	49.05	18.84	73	—
	%	6.95	2.83	2.70			17.69	

能登(南部), 舩倉島, 飛驒白川村, 越中(礪波), 加賀富奥村, Mikronesier, 樺太アイノ, 北海道アイノ及ビ松村氏ニヨル筑前及ビ筑後女子(學生)デアル。土佐及ビ出雲女子ハ Brachykephal ニ近キ Mesokephal ヲ示ス。上記ヲ除ク其他ノ諸地方女子ハ何レモ Brachykephal ニ屬シテ居ル。

23. 頭長耳頭高指數 Längenhöhenindex des Kopfes

加賀(平地)女子296名ノ頭長耳頭高指數ノ度數分布ハ第51表及ビ第7圖所掲ノ如クデ,  $M \pm m = 67.4 \pm 0.27$ ,  $\sigma \pm m_{\sigma} = 4.68 \pm 0.19$ ,  $V \pm mv$

第7圖 頭長耳頭高指數度數分布



第52表 加賀(平地)女子ト他地方女子トノ頭長耳頭高指數ノ比較

地方人及人種名	報告者	例數	M±m	T.D.±m (T.D.)	M.D.±m (M.D.)
加賀(平地)	井出		67.4±0.27	—	—
南九州	小濱	500	67.5±0.21	0.43±1.45	(-)0.1±0.34
*沖繩本島	大島	64	67.5±0.39	0.54±2.54	(-)0.1±0.47
種子島	伊東	245	67.6±0.40	0.74±1.79	(-)0.2±0.48
屋久島	伊東	179	67.2±0.40	0.80±1.92	0.2±0.48
大隅	小濱	288	66.9±0.28	2.13±1.66	0.5±0.39
*與那國島	和田	102	67.0±0.31	2.14±2.19	0.4±0.41
薩摩	小濱	212	68.3±0.31	3.89±1.77	(-)0.9±0.41
東海地方	村田	404	68.4±0.28	3.89±1.52	(-)6.0±0.39
大分縣	西岡	60	66.0±0.61	5.95±2.85	1.4±0.67
能登(南部)	安藤	223	69.0±0.30	7.05±1.65	(-)1.6±0.40
礪中(礪波)	矢ヶ崎	280	66.0±0.17	7.73±1.77	1.4±0.32
壹岐	小濱・佐藤	25	65.3±0.90	9.16±4.11	2.1±0.94
土佐(東海岸)	上田	—	69.5±0.83	—	(-)2.1±0.87
加賀富奥村	安藤	138	69.4±0.35	11.22±2.48	(-)2.0±0.44
*山口縣	三宅・中山	100	69.9±0.41	11.28±2.26	(-)2.5±0.49
Mikronesier	鯨島	100	69.8±0.35	11.90±2.19	(-)2.4±0.44
朝鮮(平地南道)	荒瀬他3	68	63.8±0.77	13.39±3.05	3.6±0.82
對馬	小濱・佐藤	104	64.0±0.52	13.68±2.37	3.4±0.59
舩倉島	古屋他4	90	63.6±0.65	14.30±2.63	3.8±0.70
北海道アイノ	古屋	210	63.1±0.27	19.75±1.79	4.2±0.38
朝鮮(濟州島)	小濱・佐藤	67	72.6±0.52	22.91±2.60	(-)5.2±0.59
樺太アイノ	古屋	61	63.2±0.32	25.79±2.58	4.2±0.42
飛驒白川村	加藤	86	61.4±0.41	26.88±2.38	6.0±0.53
朝鮮(全羅南道)	荒瀬他6	55	74.9±0.70	30.63±3.06	(-)7.5±0.75

• M.D.ノ有意ナルヲ示ス \* 耳頭高・直接計測

= 6.94 ± 0.39ヲ示ス.

加賀(平地)女子ノ頭長耳頭高指數ヲ他地方女子ノソレト比較スル=(第52表), 表中, 南九州以下大分縣迄ノ9地方及ビ壹岐, 竝ビニ土佐女子トノ間ノ平均値差ハ有意デナイガ, 其他ノ各地方女子トノ間ニハ有意ナル平均値差ヲ示シテ居ル.

型差ハ表中ノ南九州以下與那國島迄ノ6地方女子ガ何レモ T.D. 3.0 未滿ニテ著シク小デアルガ, 加賀富奥村以下ノ11地方女子ハ何レモ T.D. 11.0 以上ニテ大デアル. 殊ニ朝鮮(濟州島), 樺太アイノ, 飛驒白川村及ビ朝鮮(全羅南道)女子ノ型差ハ著シク大デアル. (但シ沖繩本島, 與那國島及ビ山口縣女子ノ頭長耳頭高指數ハ耳頭高計測値ガ直接計測ニヨルモノナル故, 嚴密ナル意味ノ比較トハナシ得ナイ. 之ハ次ニ述ブル頭長耳頭高指數ニ於テモ同様デアル).

次ニ Martin ノ法ニ從ヒ本指數ヲ用ヒテ加賀(平地)女子ノ頭型ヲ分類スル=(第53表), Hypsikephal (高頭型)最モ多ク(81.42%), Orthokephal (中頭型)之ニ次ギ(16.89%), Chamaecephal (低頭型)ガ最モ少イ(1.69%).

同一分類法ニ從ヒ加賀ニ近接スル諸地方女子ノ頭型ヲ分類シ, 之ヲ加賀(平地)女子ノ頭

第53表 頭長耳頭高指數ニヨル加賀(平地)女子ノ頭型分類

頭 型	頻 度	n	% ± m (%)
Chamaecephal (X-57.9)		5	1.69 ± 0.75
Orthokephal (58.0-62.9)		50	16.89 ± 2.18
Hypsikephal (63.0-X)		241	81.42 ± 2.26

型ト比較スル=(第54表), 各地方女子何レモ Hypsikephal 最モ多ク, Orthokephal 之ニ次ギ, Chamaecephal ガ最モ少イ. 而シテ加賀(平地)女子ノ Hypsikephal ノ頻度ハ能登(南部), 金澤市, 加賀富奥村及ビ東海地方女子ニ比シテ少キモ, 越中(礪波)女子ニ比シテ稍多ク, 飛驒白川村女子ヨリ著シク多イ. 又 Orthokephal ノ頻度ハ能登(南部), 金澤市及ビ加賀富奥村女子ニ比シテ甚ダ多ク, 東海地方女子ニ比シテモ稍多イ. 然シ越中(礪波)女子ヨリ頻度稍少ク, 飛驒白川村女子ニ比スルト著シク少イ. Chamaecephal ノ頻度ハ能登(南部), 金澤市及ビ東海地方女子ト大差ナキモ, 越中(礪波)女子ヨリ稍少ク飛驒白川村女子ニ比シテ非常ニ少イ.

第54表 頭長耳頭高指數ニヨル各地女子頭型比較

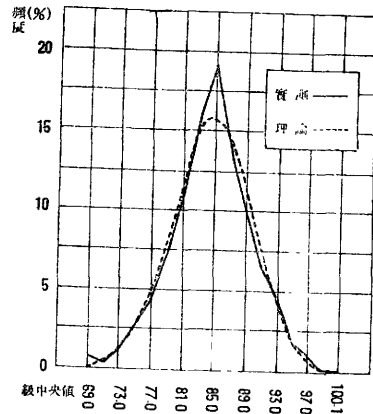
地方人名及報告者		加賀 (平地) (井出)	越中 (礪波) (矢ヶ崎)	能登 (南部) (安藤)	金澤市 (安藤)	加賀 富奥村 (安藤)	東海地方 (村田)	飛驒 白川村 (加藤)
Chamaecephal (X-57.9)	n	5	20	5	1	-	6	20
	%	1.69	7.14	2.24	0.48	-	1.58	23.26
Orthokephal (58.0-62.9)	n	50	56	9	11	7	51	31
	%	16.89	20.40	4.04	5.23	5.07	13.42	36.05
Hypsikephal (63.0-X)	n	241	204	209	198	131	522	35
	%	81.42	72.86	93.72	94.29	94.93	85.00	40.70

平均値ノ上ヨリ觀察スル時、加賀(平地)女子ノ頭型ハHypsikephalニ屬スル。而シテ第52表ニ示サル、ガ如ク飛驒白川村女子ガ Orthokephalニ屬スルヲ除ケバ各地方女子ノ何レモHypsikephalニ屬シテ居ル。Hypsikephal中デモ朝鮮(濟州島)及ビ朝鮮(全羅南道)女子ハ特ニ高頭デア

24. 頭幅耳頭高指數 Breitenhöhenindex des Kopfes

加賀(平地)女子 296 名ノ頭幅耳頭高指數ハ第55表第8圖所掲ノ如クデ、 $M \pm m = 84.7 \pm 0.29$ ,  $\sigma \pm m_{\sigma} = 5.02 \pm 0.21$ ,  $V \pm m_v = 5.93 \pm 0.24$ ヲ示ス。

第8圖 頭幅耳頭高指數度數分布



第55表 頭幅耳頭高指數度數分布

階級	實數	%
69.0	2	0.68±0.48
71.0	1	0.34±0.34
73.0	3	1.01±0.58
75.0	8	2.70±0.94
77.0	13	4.39±1.15
79.0	22	7.43±1.52
81.0	33	11.15±1.83
83.0	47	15.88±2.12
85.0	56	18.92±2.28
87.0	40	13.51±1.99
89.0	29	9.80±1.73
91.0	19	6.42±1.43
93.0	14	4.73±1.26
95.0	5	1.69±2.36
97.0	3	1.01±0.58
99.0	1	0.34±0.34
計	296	100.00
M±m		84.7±0.29
σ±m <sub>σ</sub>		5.02±0.21
V±m <sub>v</sub>		5.93±0.24

加賀(平地)女子ノ頭幅耳頭高指數ヲ他地方女子ノソレト比較スルニ(第56表), 表中, 土佐以下沖繩本島迄(薩摩ヲ除ク)ノ6地方女子及ビ壹岐女子トノ間ノ平均値差ハ有意ナラザル差デア

ルガ, 其他ノ18地方女子トノ間ニハ有意ナル平均値差ヲ示シテ居ル。一般ニ加賀(平地)女子ノ頭幅耳頭高指數ハ越中(礪波), 能登(南部), 加賀富奥村, 朝鮮(全羅南道)及 Mikronesier 女子ニ比シテ小デア

ルガ, 其他ノ地方女子ニ比シテ略等シキカ或ハ大デア。型差ノ上ヨリ觀察スルニ山口縣女子ノミハ T.D. 3.0 未滿ニテ型差著シク小デア

ルガ, 南九州以下ニ列記セル13地方女子ハ何レモ T.D. 10.0 以上ヲ示シ大デア。殊ニ舩倉島以下ノ5地方女子ノ型差ハ甚ダ大デア。次ニ頭幅耳頭高指數ヲ用ヒテ加賀(平地)女子ノ頭型ヲ分類スルニ(第57表), 加賀(平地)女子ノ頭型ハ Akrokephal 最モ多ク(48.99%), Metriokephal 之ニ次ギ(38.85%), Tapeinokephal 最モ少イ(12.16%)。



第56表 加賀女子ト他地方女子トノ頭幅耳頭高指數ノ比較

地方人及人種名	報告者	例數	M±m	T.D.±m (T.D.)	M.D.±m (M.D.)
加賀(平地)	井出	296	84.7±0.29	—	—
土佐(東海岸)	上田	—	85.2±1.10	—	(-)0.5±1.13
*山口縣	三宅・中山	100	84.1±0.35	2.91±2.23	0.6±0.46
東海地方	村田	469	83.7±0.30	3.54±1.49	1.0±0.42
越中(礪波)	矢ヶ崎	280	83.8±0.29	3.60±0.37	0.9±0.41
朝鮮(濟州島)	小濱	67	85.8±0.61	4.41±2.73	(-)1.1±0.68
薩摩	小濱	212	83.3±0.35	5.55±1.82	1.4±0.46
*沖繩本島	大島	64	83.2±0.53	6.53±2.61	1.5±0.60
能登(南部)	安藤	223	86.7±0.34	7.96±1.79	(-)2.0±0.45
種子島	伊東	245	82.2±0.47	8.40±1.85	2.5±0.55
北海道アイノ	古屋	217	82.4±0.38	8.65±1.81	2.3±0.48
屋久島	伊東	179	82.2±0.49	8.78±2.00	2.5±0.57
南九州	小濱	500	82.1±0.24	10.01±1.46	2.6±0.38
壹岐	小濱・佐藤	25	81.9±1.21	10.21±4.56	2.8±1.25
*興那國島	和田	105	82.2±0.36	11.75±2.63	2.5±0.56
大隅	小濱	288	81.2±0.32	13.79±1.64	3.5±0.43
加賀富奥村	安藤	138	88.4±0.41	15.05±2.04	(-)3.7±0.50
朝鮮(全羅南道)	荒瀬他6	55	88.9±0.78	15.61±3.09	(-)4.2±0.83
大分縣	西岡	60	80.8±0.63	15.73±2.78	3.9±0.69
樺太アイノ	古屋	61	81.1±0.44	17.50±2.54	3.6±0.53
舩倉島	古屋他4	90	78.1±0.82	21.59±2.84	6.6±0.87
對馬	小濱・佐藤	104	78.5±0.63	21.99±2.44	6.2±0.69
Mikronesier	鮫島	100	90.1±0.43	23.39±2.25	(-)5.4±0.52
飛驒白川村	加藤	86	77.5±0.61	27.00±2.55	7.2±0.68
朝鮮(平安南道)	荒瀬他3	68	76.4±0.84	28.48±3.59	8.3±0.89

• M.D.ノ有意ナルヲ示ス \* 耳頭高直接計測

第57表 頭幅耳頭高指數ニヨル加賀(平地)女子ノ頭型分類

頭型	頻度	n	%±m(%)
Tapeinokephal (X-78.9)		36	12.16±1.90
Metriokephal (79.0-84.9)		115	38.85±2.84
Akrokephal (85.0-X)		145	48.99±2.90

之ヲ同一分類法ニヨル他地方女子ノ頭型分布ト比較スルニ(第58表), 能登(南部), 金澤市, 加賀富奥村及ビ東海地方女子ノ頭型分布ハ加賀

(平地)女子ト略同一傾向ヲ示スモ, 越中(礪波)女子ハ Metriokephal 最モ多ク Akrokephal 之ニ次グ. 又飛驒白川村女子ハ Tapeinokephal 最モ多ク Metriokephal ガ之ニ次デ居ル. 而シテ加賀(平地)女子ノ Akrokephal 頻度ハ飛驒白川村, 越中(礪波)及ビ東海地方女子ノソレニ比シテ多キモ, 能登(南部), 金澤市及ビ加賀富奥村女子ヨリモ少イ. Metriokephal ノ頻度ハ越中(礪波)女子ヨリ稍少キモ其他ノ地方女子ニ比シテ多イ.

Tapeinokephal ハ加賀富奥村, 能登(南部)及ビ金澤市女子ヨリ多キモ, 越中(礪波)及ビ東海

第58表 頭幅耳頭高指數ニヨル各地女子頭型ノ比較

地方人名及報告者 頭型 \ 頻度		加賀	越中	能登	金澤市	加賀	東海地方	飛騨
		(平地) (井出)	(礪波) (矢ヶ崎)	(南部) (安藤)	(安藤)	富奥村 (安藤)	(村田)	白川村 (加藤)
Tapeinokephal (X-78.9)	n	36	49	17	16	3	134	53
	%	12.16	17.50	7.62	7.61	2.18	28.57	61.63
Metriokephal (79.0-84.9)	n	115	124	66	58	35	152	26
	%	38.85	44.28	29.60	27.74	25.36	32.40	30.23
Akrokephal (85.0-X)	n	145	107	140	136	100	183	7
	%	48.99	38.21	62.78	64.65	72.46	39.03	8.14

地方女子ヨリ少ク、飛騨白川村女子ニ比スルト非常ニ少イ。

平均値ノ上ヨリ觀察スルニ、加賀(平地)女子ハ Akrokephal ニ近イ Metriokephal ニ屬シテ居ル。而シテ触介島、飛騨白川村及ビ朝鮮(平安南道)女子ハ Tapeinokephal、土佐、朝鮮(濟州島)、能登(南部)、加賀富奥村、朝鮮(全羅南道)及ビ Mikronesier 女子ハ Akrokephal ニ屬スル。此等ヲ除ク他ノ地方ハ何レモ Metriokephal ニ屬シテ居ル。

第2節 加賀(平地)女子ト各地方女子トノ人種型質比較

前節ニ述ベタル所ハ加賀(平地)女子ノ人種型質個々ニ就テノ測定成績竝ビニ之ト各地方女子トノ比較デアツタ。

次ニ加賀(平地)女子竝ビニ各地方女子ノ夫々ノ型質計測値ヲ一括シ、地方的ニ比較觀察スル事トスル。

一般ニ各地方住民ノ人種的親疎ヲ識別シ、之ヲ以テ種々ノ人類學的考察ヲ試ミントスルニ當リ、先ヅ第一ニ考慮ス可キハ研究對象自體ノ保有スル人種型質の純度ノ問題デアル。

次ニ重大ナルハ人種型質トシテ選ブ可キ型質項目ガ環境依存性ノ小ナル型質デアル事及ビソノ型質項目數ヲ可及的多ク選ブト云フ事デアル。

固ヨリカハル嚴密ナ意味ニ於ケル體質人類學的資料トシテハ余ノ資料自體ガ決シテ完全ナルモノデナク、又各地方女子ニ就テノ諸家ノ資料

トテ必シモ前記ノ如キ條件ヲ具備スルモノトハ限ラナイ、然リトハ云ヘ余ノ加賀(平地)女子ニ就テノ成績ヲ先進ノ諸業績ト比較スル時、必ズヤソコニ兩者間ノ人種的親疎度ヲ反映スル幾ソ何カノ事實ガ展示サル、モノト豫想セラレルノデアル。

斯カル觀點ノ下ニ余ハ各資料ノ持つ研究對象ノ差異、延テハ人種型質の純度ノ差異、或ハ測定型質ノ項目數等ヲ考慮シテ、加賀(平地)女子對各地方女子間ノ人種型質の差異ノ大要ヲ掲ゲル事トスル、然シ其比較ハ2~3ノ地方ヲ除ク他ハ何レモ單ニ平均値差(及ビ其ノ有意性)竝ビニ型差ヲ表示スルノミニ止メル。

1. 越中(礪波)女子<sup>(5)</sup>トノ比較(第59表)

加賀及ビ越中ノ兩地方ハ地理的ニ見テ僅々數百米ノ小山脈ヲ以テ境隔セラレテ居ルニ過ギズ且研究對象ガ共ニ農村人デアリ、家庭ノ業態モ略同一デアル。從テ兩者ノ人種型質の比較ハ甚ダ興味深イモノガアル。

表ニ示ス如ク 胸骨上縁、肩峰高、中指尖端高、全上肢長、肩幅、腰幅、比坐高、比全上肢長、上肢對坐高比、頭長幅指數及ビ頭長耳頭高指數ハ有意ナル平均値差ヲ示ス。型差ノ小ナルハ身長、坐高、頭最大幅、肩幅對坐高比及ビ比頭長ニテ、型差ノ比較的大ナルハ肩峰高、中指尖端高、腰幅、比全上肢長及ビ上肢對坐高比デアル。

概括的ニミテ兩地方女子間ノ人種型質の差異ニハ著シキモノガナイ様デアル。

第59表 加賀(平地)女子ト越中(礪波)及東海地方女子トノ型差並ニ平均値差

型質	地方人名 (報告者)	加賀(平地) (井出)	越中(礪波) (矢ヶ崎)		東海地方(伊豆・駿河・遠江) (村田)			
		M±m	M±m	T.D.± m(T.D.)	M.D.± m(M.D.)	M±m	T.D.± m(T.D.)	M.D.± m(M.D.)
身長(cm)		147.5±0.18	147.0±0.26	2.10±1.34	0.5±0.32	146.9±0.21	2.44±1.14	0.6±0.28
耳珠高(cm)		135.0±0.26	—	—	—	134.8±0.22	0.87±1.48	0.2±0.34
胸骨上縁高(cm)		119.6±0.25	118.1±0.28	7.34±1.86	1.5±0.38	118.9±0.21	3.16±1.49	0.7±0.33
肩峰高(cm)		120.6±0.44	117.9±0.28	13.50±1.55	2.7±0.31	119.0±0.21	7.38±1.15	1.6±0.25
中指尖端高(cm)		55.9±0.09	54.4±0.18	11.51±1.53	1.5±0.20	55.3±0.13	4.34±1.16	0.6±0.16
坐高(cm)		81.2±0.08	81.5±0.17	2.51±1.59	(-)0.3±0.19	79.3±0.11	15.70±1.16	1.9±0.14
下體高(cm)		66.3±0.09	—	—	—	67.9±0.17	10.21±0.30	(-)1.6±0.19
全上肢長(cm)		64.7±0.08	63.6±0.20	8.56±1.66	1.1±0.21	63.6±0.12	8.71±1.12	1.1±0.14
肩幅(cm)		33.4±0.05	33.8±0.09	4.94±1.49	(-)0.4±0.10	—	—	—
腰幅(cm)		26.8±0.05	27.9±0.09	16.56±1.51	(-)1.1±0.10	—	—	—
頭最大長(mm)		182.5±0.37	184.0±0.37	4.68±2.34	(-)1.5±0.72	177.1±0.26	18.30±1.55	5.4±0.45
頭最大幅(mm)		145.3±0.33	145.1±0.27	0.82±1.59	0.2±0.39	144.8±0.22	2.01±1.49	0.5±0.37
耳頭高(mm)		123.1±0.44	121.4±0.39	4.82±1.67	1.7±0.59	120.6±0.45	5.83±1.47	2.5±0.63
比坐高		55.1±0.04	55.5±0.08	6.97±1.57	(-)0.4±0.09	53.8±0.70	20.75±1.27	1.3±0.08
比下體高		45.0±0.10	—	—	—	46.2±0.07	17.28±0.14	(-)1.2±0.12
比全上肢長		43.9±0.03	43.3±0.09	10.51±1.75	0.6±0.10	43.3±0.05	11.36±0.95	0.6±0.05
比肩幅		22.6±0.03	23.0±0.05	9.20±1.38	(-)0.4±0.6	—	—	—
肩幅對坐高比		41.2±0.05	41.4±0.12	2.52±1.64	(-)0.2±0.13	—	—	—
上肢對坐高比		79.9±0.12	78.1±0.23	10.78±1.56	1.8±0.26	80.3±0.15	2.43±1.16	(-)0.4±0.19
比頭長		12.4±0.03	12.5±0.02	0.44±0.18	(-)0.1±0.04	12.1±0.02	1.23±0.16	0.3±0.04
頭長幅指數		80.2±0.19	79.0±0.20	7.23±1.69	1.2±0.28	82.0±0.18	10.70±1.55	(-)1.8±0.26
頭長耳頭高指數		67.4±0.27	66.0±0.17	7.73±1.77	1.4±0.32	68.4±0.28	3.89±1.52	(-)1.0±0.39
頭幅耳頭高指數		84.7±0.29	83.8±0.29	3.60±0.37	0.9±0.41	83.7±0.30	3.54±1.49	1.0±0.42

・ M.D.ノ有意ナルヲ示ス

## 2. 東海地方(伊豆, 駿河, 遠江)女子<sup>(4)</sup>トノ比較(第59表)

東海地方女子ハ加賀(平地)女子ト同ジク研究材料ガ農村人デアリ, 而シテ又家ノ業態モ略同一ナル上ニ, 地理的ニミテ, 所謂表日本ト裏日本ノ對蹠的位置ニアル關係上, 人種型質の比較資料トシテ好個ノモノデアル. 表ニ見ルガ如ク肩峰高, 中指尖端高, 坐高, 下體高, 全上肢長, 頭最大長, 耳頭高, 比坐高, 比下體高, 比全上肢長, 比頭長及ビ頭長幅指數ガ有意ナル平均値差ヲ示ス. 又型差ノ比較の小ナルハ身長, 耳珠高, 頭最大幅及ビ比頭長ニテ型差ノ比較的

大ナルハ坐高, 下體高, 頭最大長, 比坐高, 比下體高, 比全上肢長及ビ頭長幅指數デアル.

之ヲ概括的ニミテ兩地方女子間ノ人種型質の差異ハ可成明瞭デアル.

## 3. 能登(南部)女子<sup>(27)</sup>トノ比較(第60表)

能登(南部)地方ノ村落民ヲ研究材料トセルモノデアル. 比較スベキ型質項目ガ少イ. 頭最大長, 頭最大幅, 比頭長及ビ頭長幅指數ノ4項目ハ平均値差ガ有意デナイ.

型差ハ各型質項目共比較の小デアツテ, 兩地方女子間ノ型質の近縁ヲ示シテ居ル.

第60表 加賀(平地)女子ト能登(南部)及加賀富奥村女子トノ型差竝ニ平均値差

型質	地方人名 (報告者)	能登(南部) (安藤)			加賀富奥村 (安藤)			
	加賀(平地) (井出)	M±m	T.D.± m(T.D.)	M.D.± m(M.D.)	M±m	T.D.± m(T.D.)	M.D.± m(M.D.)	
身長(cm)		147.5±0.18	146.2±0.34	5.08±1.48	1.3±0.38	147.0±0.39	2.06±1.77	0.5±0.43
耳珠高(cm)		135.0±0.26	133.6±0.33	6.02±1.81	1.4±0.42	134.3±0.39	3.13±2.10	0.7±0.47
頭最大長(mm)		182.5±0.37	181.5±0.41	3.14±1.73	1.0±0.55	184.2±0.52	5.36±2.02	(-)1.7±0.64
頭最大幅(mm)		145.3±0.30	144.4±0.29	3.77±1.76	0.9±0.42	144.7±0.36	2.57±2.02	0.6±0.47
耳頭高(mm)		123.1±0.44	125.2±0.51	5.52±1.76	(-)2.1±0.67	127.8±0.64	12.40±2.06	(-)4.7±0.78
比頭長		12.4±0.03	12.4±0.03	0 ±0.16	0 ±0.04	—	—	—
頭長幅指數		80.2±0.19	79.7±0.21	3.10±1.74	0.5±0.28	78.5±0.25	9.38±1.76	1.7±0.32
頭長耳頭高指數		67.4±0.27	69.0±0.30	7.05±1.65	(-)1.6±0.40	69.4±0.35	11.22±2.48	(-)2.0±0.44
頭幅耳頭高指數		84.7±0.29	86.7±0.34	7.96±1.79	(-)2.0±0.45	88.4±0.41	15.05±2.04	(-)3.7±0.50

・ M.D.ノ有意ナルヲ示ス

4. 加賀富奥村女子<sup>(15)</sup>トノ比較(第60表)

同ジ加賀農平地住民ノ比較デハアルガ、富奥村ハ金澤市郊外村落デアツテ種々ノ角度ヨリミテ都市的影響ヲ蒙レル事多ク、從テ材料ノ内容、換言スレバ人種型質的純度ニ可成差異ガアルト考ヘラレル。耳頭高及ビ之ニ關係アル諸指數ノ差異ガ比較的著明デアル。

5. 舩倉島女子<sup>(25)</sup>トノ比較(第61表)

舩倉島海士族ヲ材料トセル特殊ノ資料デアル。表ニ示ス如ク加賀(平地)女子トノ間ニ明カナル型質的差異ヲ示シテ居ル。

6. 金澤市女子<sup>(15)</sup>トノ比較(第61表)

都市住民ハ他地方ヨリノ移住民ガ多ク從テ異種的ナル要素ガ加味サル、事多イ故、人種學上ノ資料トシテハ適當デナイガ、同一地方ニ於ケル都市人對農村人ノ體質的差異ヲ觀察スル上ニ

第61表 加賀(平地)女子ト舩倉島及金澤市女子トノ型差竝ニ平均値差

型質	地方人名 (報告者)	舩倉島 (古屋他4)			金澤市 (安藤)			
	加賀(平地) (井出)	M±m	T.D.± m(T.D.)	M.D.± m(M.D.)	M±m	T.D.± m(T.D.)	M.D.± m(M.D.)	
身長(cm)		147.5±0.18	147.8±0.52	1.18±2.21	(-)0.3±0.56	147.6±0.34	0.40±1.52	(-)0.1±0.38
耳珠高(cm)		135.0±0.26	—	—	—	143.9±0.33	0.43±1.82	0.1±0.42
肩峰高(cm)		120.6±0.44	121.8±0.47	5.51±2.28	(-)1.2±0.49	—	—	—
中指尖端高(cm)		55.9±0.09	56.9±0.31	7.12±2.28	(-)1.0±0.32	—	—	—
全上肢長(cm)		64.7±0.08	65.0±0.31	2.30±2.45	(-)0.3±0.32	—	—	—
頭最大長(mm)		182.5±0.37	178.0±0.39	13.60±1.66	4.5±0.54	180.4±0.46	6.35±1.78	2.1±0.59
頭最大幅(mm)		145.3±0.30	140.8±0.58	16.89±2.44	4.5±0.65	145.9±0.33	2.40±1.80	(-)0.6±0.45
耳頭高(mm)		123.1±0.44	113.1±0.94	24.30±2.56	10.0±1.04	126.3±0.54	8.30±1.79	(-)3.2±0.69
比全上肢長		43.9±0.03	43.9±0.16	0 ±2.75	0 ±0.16	—	—	—
比頭長		12.4±0.03	12.0±0.06	1.59±0.29	0.4±0.07	—	—	—
頭長幅指數		80.2±0.19	79.7±0.20	3.41±1.91	0.5±0.28	80.9±0.24	4.13±1.73	(-)0.7±0.31
頭長耳頭高指數		67.4±0.27	63.6±0.65	14.30±2.63	3.8±0.70	70.2±0.33	14.00±2.15	(-)2.8±0.43
頭幅耳頭高指數		84.7±0.29	78.1±0.82	21.59±2.84	6.6±0.87	86.9±0.40	8.43±1.88	(-)2.2±0.49

・ M.D.ノ有意ナルヲ示ス

第 6 2 表 加賀(平地)女子下山口縣, 飛騨白川村及與那國島女子下ノ型差竝ニ平均値差

地方人名 (報告者)	山 口 縣 (三宅・中山)				飛 騨 白 川 村 (加 藤)			與 那 國 島 (和 田)		
	加賀(平地) (井 出)	M±m	T.D.± m(T.D.)	M.D.± m(M.D.)	M±m	T.D.± m(T.D.)	M.D.± m(M.D.)	M±m	T.D.± m(T.D.)	M.D.± m(M.D.)
身 長(cm)	147.5±0.18	147.7±0.42	0.86±1.98	(-)0.2±0.46	148.8±0.52	5.28±2.28	(-)1.3±0.56	148.0±0.50	1.93±2.05	(-)0.5±0.53
胸骨上緣高(cm)	119.6±0.25	119.4±0.38	0.98±2.21	0.2±0.45	119.8±0.48	0.92±2.49	(-)0.2±0.54	119.6±0.44	0 ±2.32	0 ±0.51
肩 峰 高(cm)	120.6±0.14	121.2±0.43	2.87±2.34	(-)0.6±0.49	121.8±0.47	5.73±2.34	(-)1.2±0.49	120.0±0.44	2.80±2.14	0.6±0.46
中指尖端高(cm)	55.9±0.09	54.6±0.27	9.76±2.11	1.3±0.28	54.2±0.38	11.41±2.62	1.7±0.39	—	—	—
坐 高(cm)	81.2±0.08	81.5±0.24	2.51±2.10	(-)0.3±0.25	80.3±0.41	6.18±2.82	0.9±0.41	80.9±0.27	2.36±2.21	0.3±0.28
全上肢長(cm)	64.7±0.08	66.9±0.29	16.86±2.30	(-)2.2±0.30	67.7±0.33	23.92±2.60	(-)3.0±0.34	64.4±0.27	2.38±2.22	0.3±0.28
肩 幅(cm)	33.4±0.05	31.7±0.14	24.80±2.18	1.7±0.15	—	—	—	34.0±0.14	8.52±2.13	(-)0.6±0.15
腰 幅(cm)	26.8±0.05	26.2±0.14	8.73±2.18	0.6±0.15	—	—	—	25.7±0.12	16.01±1.89	1.1±0.13
頭最大長(mm)	182.5±0.37	179.8±0.61	8.50±2.01	2.7±0.64	182.8±0.62	0.98±2.34	(-)0.3±0.72	180.1±0.63	7.40±2.25	2.4±0.73
頭最大幅(mm)	145.3±0.30	148.5±0.51	12.39±2.28	(-)3.2±0.59	144.6±0.53	2.75±2.39	0.7±0.61	146.7±0.48	5.52±2.24	(-)1.4±0.57
耳 頭 高(mm)	123.1±0.44	126.5±0.54	10.58±1.43	(-)3.4±0.46	112.5±0.82	27.99±2.45	10.6±0.93	121.1±0.71	6.14±2.54	2.0±0.83
比 坐 高	55.1±0.04	55.1±0.12	0 ±2.26	0 ±0.13	54.2±0.20	13.02±3.04	0.9±0.21	54.6±0.14	8.03±2.41	0.5±0.15
比全上肢長	43.9±0.03	45.0±0.11	21.19±2.12	(-)1.1±0.11	45.6±0.20	26.67±3.04	(-)1.7±0.20	—	—	—
比 肩 幅	22.6±0.03	21.4±0.11	24.19±2.22	1.2±0.11	—	—	—	22.9±0.09	64.6±2.15	(-)0.3±0.10
比 腰 幅	18.2±0.02	17.8±0.11	9.15±2.52	0.4±0.11	—	—	—	17.4±0.08	21.14±2.11	0.8±0.08
上肢對坐高比	79.9±0.12	—	—	—	84.2±0.54	21.09±2.70	(-)4.3±0.55	—	—	—
比 頭 長	12.4±0.03	—	—	—	12.3±0.06	0.41±0.29	0.1±0.07	—	—	—
頭長幅指數	80.2±0.19	83.3±0.36	18.9±2.39	(-)3.1±0.41	79.2±0.37	6.00±2.52	1.0±0.42	—	—	—
頭長耳頭高指數	67.4±0.27	69.9±0.41	11.28±2.26	(-)2.5±0.49	61.4±0.41	26.88±2.38	6.0±0.53	67.0±0.31	2.14±2.19	0.4±0.41
頭幅耳頭高指數	84.7±0.29	84.1±0.35	2.91±2.23	0.6±0.46	77.5±0.61	27.00±2.55	7.2±0.68	82.2±0.36	11.75±2.63	2.5±0.56

• M.D.ノ有意ナルヲ示ス

[ 378 ]

井 出

ハ甚ダ興味深イモノガアル。表ニ見ル如ク加賀(平地)女子ハ金澤市女子ニ比シテ頭長幅指數ニ於テ稍小ナル程度デアアルガ耳頭高ニ於テハ著シク小デアアル。略同様ノ關係ハ加賀地方男子(古屋他3氏)ノ成績<sup>(9)</sup>ニ於テモ報告セラレテ居ル。

7. 山口縣女子トノ比較(第62表)

概觀シテ兩地方女子間ノ人種型質の差異ガ明カデアアル。(山口縣女子ノ耳頭高ハ直接計測值)

8. 飛驒白川村女子トノ比較(第62表)

耳頭高及ビ之ニ關係スル指數ヲ除ケバ兩地方

女子間ノ型質の差異ニ著明ナルモノガナイ。

9. 與那國女子トノ比較(第62表)

腰幅及ビ比腰幅ヲ除ケバ概ネ兩地方女子間ノ型質の差異ニ著シキモノガ認めラレナイ。(與那國島女子ノ耳頭高ハ直接計測值)

10. 壹岐女子トノ比較(第63表)

兩地方女子間ノ諸型質平均値差及ビ型差ガ著シク小デアツテ、人種型質のニ甚ダ近縁ナルガ如キモノアルハ注目サル所デアアル。然シ壹岐女子ノ調査例數極メテ少數ナルタメ(n=26)、兩地方女子ノ人種學的近縁ヲ論斷スルハ許ルサレ

第63表 加賀(平地)女子ト壹岐及對馬女子トノ型差並ニ平均値差

型質	地方人名(報告者)	壹 岐				對 馬		
	加賀(平地) (井出)	壹 (小濱・佐藤)		岐 (小濱・佐藤)		對 (小濱・佐藤)		
	M±m	M±m	T.D.±m(T.D.)	M.D.±m(M.D.)	M±m	T.D.±m(T.D.)	M.D.±m(M.D.)	
身長(cm)	147.5±0.18	149.7±0.64	11.29±3.44	(-)2.2±0.67	151.2±0.44	15.40±2.00	(-)3.7±0.48	
胸骨上緣高(cm)	119.6±0.25	121.3±0.57	8.31±3.03	(-)1.7±0.62	123.1±0.43	16.63±2.33	(-)3.5±0.49	
全上肢長(cm)	64.7±0.08	65.3±0.52	4.90±4.33	(-)0.6±0.53	66.0±0.27	10.50±2.26	(-)1.3±0.28	
腰幅(cm)	26.8±0.05	27.0±0.25	3.11±3.89	(-)0.2±0.25	27.4±0.14	8.70±2.18	(-)0.6±0.15	
頭最大長(mm)	182.5±0.37	183.1±0.97	2.12±3.67	(-)0.6±1.04	181.5±0.53	3.35±2.18	1.0±0.65	
頭長大幅(mm)	145.3±0.30	146.2±0.89	3.70±2.86	(-)0.9±0.94	148.1±0.47	11.11±2.22	(-)2.8±0.56	
耳頭高(mm)	123.1±0.44	119.6±1.79	8.52±4.48	3.5±1.84	116.2±0.89	16.59±2.23	6.9±0.94	
比全上肢長	43.9±0.03	43.6±0.29	5.10±4.93	0.3±0.29	43.6±0.12	5.69±2.28	0.3±0.12	
比腰幅	18.2±0.02	18.0±0.15	5.60±4.20	0.2±0.15	18.1±0.09	2.57±2.31	0.1±0.09	
頭長幅指數	80.2±0.19	79.8±0.57	2.60±3.90	0.4±0.80	81.6±0.30	8.73±2.18	(-)1.4±0.35	
頭長耳頭高指數	67.4±0.27	65.3±0.90	9.16±4.11	2.1±0.94	64.0±0.52	13.68±2.37	3.4±0.59	
頭幅耳頭高指數	84.7±0.29	81.9±1.21	10.21±4.50	2.8±1.25	78.5±0.63	21.99±2.44	6.2±0.69	

・ M.D.ノ有意ナルヲ示ス

ナイ。

11. 對馬女子<sup>(7)</sup>トノ比較(第63表)

頭最大長、比全上肢長及ビ比腰幅ヲ除ケバ其他ノ人種型質ノ各項目ニ於テ兩地方女子間ノ型質の差異ガ著明デアアル。

12. 大分縣女子<sup>(17)</sup>トノ比較(第64表)

頭最大幅及ビ頭幅耳頭高指數ニ於テ兩地方女子間ノ型質の差異ガ顯著デアアル。他ノ型質諸項目ニハ著シキ型質の差異ガ認めラレナイ。

13. 大隅女子<sup>(18)</sup>トノ比較(第64表)

頭長幅指數及ビ頭幅耳頭高指數ノ型差ガ著明デアアル。

14. 薩摩女子<sup>(18)</sup>トノ比較(第64表)

頭長幅指數ヲ除ケ他ノ諸型質ニ著明ナル型質の差異ヲ認め得ナイ。

15. 南九州女子<sup>(18)</sup>トノ比較(第64表)

頭長幅指數及ビ頭幅耳頭高指數ニ明カナル型質の差異ヲ認めル。

16. 沖繩本島女子<sup>(28)</sup>トノ比較(第64表)

頭最大長ヲ除ケバ兩地方女子間ノ人種型質的

第64表 加賀(平地)女子ト大分縣, 大隅, 薩摩, 南九州, 沖繩本島, 屋文島, 種子島及土佐(東海岸)女子トノ型差並ニ平均値差

型質	加賀(平地) (井出)		大分縣 (西園)			大隅 (小濱)		
	M±m	M±m	T.D.± m(T.D.)	M.D.± m(M.D.)	(-)	M±m	T.D.± m(T.D.)	M.D.± m(M.D.)
身長(cm)	147.5±0.18	148.5±0.69	3.81±2.70	(-)1.0±0.71		147.4±0.29	0.40±1.36	0.1±0.34
頭最大長(mm)	182.5±0.37	181.5±0.87	2.99±2.84	1.0±0.95		179.7±0.36	8.76±1.63	2.8±0.52
頭最大幅(mm)	145.3±0.30	148.5±0.59	13.29±2.74	(-)3.2±0.66		147.7±0.27	9.86±1.64	(-)2.4±0.40
耳頭高(mm)	123.1±0.44	119.3±1.03	9.72±2.87	3.8±1.12		119.9±0.41	8.70±1.74	3.2±0.64
頭長幅指數	80.2±0.19	81.9±0.49	9.65±1.44	(-)1.7±0.25		82.3±0.21	12.14±1.64	(-)2.1±0.28
頭長耳頭高指數	67.4±0.27	66.0±0.61	5.95±2.85	1.4±0.67		66.9±0.28	2.13±1.66	0.5±0.39
頭幅耳頭高指數	84.7±0.29	80.8±0.63	15.75±2.78	3.9±0.69		81.2±0.32	13.79±1.64	3.5±0.43

薩摩 (小濱)			南九州 (小濱)			沖繩本島 (大島)		
M±m	T.D.± m(T.D.)	M.D.± m(M.D.)	M±m	T.D.± m(T.D.)	M.D.± m(M.D.)	M±m	T.D.± m(T.D.)	M.D.± m(M.D.)
148.8±0.35	5.07±1.52	(-)1.3±0.39	148.0±0.23	1.95±1.13	(-)0.5±0.29	147.8±0.55	1.26±2.43	(-)0.3±0.58
179.7±0.43	8.74±1.77	2.8±0.57	179.7±0.28	8.70±1.44	2.8±0.46	179.3±0.72	10.19±2.54	3.2±0.81
147.2±0.32	7.66±1.78	(-)1.9±0.44	147.5±0.21	8.96±1.51	(-)2.2±0.37	145.8±0.55	2.05±2.58	(-)0.5±0.63
122.6±0.51	1.33±1.77	0.5±0.67	121.0±0.35	5.46±1.45	2.1±0.56	121.1±0.71	6.14±2.54	2.0±0.83
82.0±0.25	10.41±1.79	(-)1.8±0.31	82.2±0.16	11.56±1.45	(-)2.0±0.25	81.3±0.44	6.34±2.76	(-)1.1±0.48
68.3±0.31	3.89±1.77	(-)0.9±0.41	67.5±0.21	0.43±1.45	(-)0.1±0.34	67.5±0.39	0.54±2.54	(-)0.1±0.47
83.3±0.35	5.55±1.82	1.4±0.46	82.1±0.24	10.01±1.46	2.6±0.38	83.2±0.53	6.53±2.61	1.5±0.60

屋久島 (伊東)			種子島 (伊東)			土佐(東海岸) (上田)	
M±m	T.D.± m(T.D.)	M.D.± m(M.D.)	M±m	T.D.± m(T.D.)	M.D.± m(M.D.)	M±m	M.D.± m(M.D.)
148.5±0.36	4.00±1.60	(-)1.0±0.40	148.2±0.31	2.80±1.43	(-)0.7±0.36	149.3±0.57	(-)1.8±0.60
180.6±0.42	6.25±1.51	1.9±0.46	178.4±0.39	12.80±1.67	4.1±0.54	180.6±0.77	1.9±0.85
147.7±0.37	9.34±1.87	(-)2.4±0.48	146.4±0.37	3.97±1.73	(-)1.1±0.48	145.7±0.62	(-)0.4±0.69
121.2±0.69	4.56±1.97	1.9±0.82	119.3±0.66	8.67±1.81	3.8±0.79	125.2±1.46	(-)2.1±1.53
81.9±0.25	9.32±2.38	(-)1.7±0.31	82.2±0.22	11.76±1.70	(-)2.0±0.29	80.9±0.46	(-)0.7±0.50
67.2±0.40	0.80±1.92	0.2±0.48	67.6±0.40	0.74±1.79	(-)0.2±0.48	69.5±0.83	(-)2.1±0.87
82.2±0.49	8.78±2.00	2.5±0.57	82.2±0.47	8.40±1.85	2.5±0.55	85.2±1.10	(-)0.5±1.13

・ M.D.ノ有意ナルヲ示ス

差異ガ著シク少イ。但シ沖繩本島女子ノ耳頭高ハ直接計測ニヨルモノナル故、耳頭高、頭長耳頭高及ビ頭幅耳頭高指數ノミハ其ノ比較ガ嚴密ナルモノデナイ。

17. 屋久島女子<sup>(10)</sup>トノ比較(第64表)

兩地方女子間ニ著明ナル人種型質的差異ヲ認メ難イ。

18. 種子島女子<sup>(10)</sup>トノ比較(第64表)

頭最大長及ビ頭長幅指數ニ顯著ナル型質的差

異ヲ認メル。其他ノ型質諸項目ニ於テハ兩地方女子間ニ著シキ差異ガナイ。

19. 土佐(東海岸)女子<sup>(10)</sup>トノ比較

平均値及ビ平均値差ノミヲ掲ゲル。兩地方女子間ニ著明ナル型質的差異ガ認メラレヌ。

20. 越前, 大和, 日向, 岩代, 武藏, 上總, 信濃, 築前, 築後及ビ出雲女子(松村)トノ比較(第65表)

表記10地方ハ學生ヲ材料トセル特殊ノ資料デ

第65表 加賀(平地)女子ト越前, 大和, 日向, 岩代, 武藏, 上總, 信濃, 筑前, 筑後及出雲地方女子(松村氏計測女學生)トノ型差並ニ平均値差

地方人名 型質	加賀(平地) (井出)		越 前			大 和		
	M±m	M±m	T.D.± m(T.D.)	M.D.± m(M.D.)	M±m	T.D.± m(T.D.)	M.D.± m(M.D.)	
身長(cm)	147.5±0.18	148.5±0.31	5.15±1.85	(-)1.0±0.36	148.5±0.47	4.95±2.48	(-)1.0±0.50	
頭最大長(mm)	182.5±0.37	178.8±0.37	13.05±1.86	3.7±0.52	176.0±0.47	28.60±2.60	6.5±0.59	
頭最大幅(mm)	145.3±0.30	146.3±0.26	5.60±2.18	(-)1.0±0.39	146.6±0.44	6.47±2.64	(-)1.3±0.53	
頭長幅指數	80.2±0.19	81.9±0.20	13.30±2.20	(-)1.7±0.28	83.8±0.28	28.49±2.68	(-)3.6±0.34	

日 向			岩 代			武 藏		
M±m	T.D.± m(T.D.)	M.D.± m(M.D.)	M±m	T.D.± m(T.D.)	M.D.± m(M.D.)	M±m	T.D.± m(T.D.)	M.D.± m(M.D.)
149.0±0.28	9.02±1.98	(-)1.5±0.33	148.0±0.39	2.75±2.37	(-)0.5±0.43	—	—	—
178.0±0.43	18.30±2.32	4.5±0.57	178.9±0.53	13.88±2.51	3.6±0.65	178.9±0.47	15.79±2.63	3.6±0.60
146.5±0.33	6.30±2.57	(-)1.2±0.49	146.1±0.41	3.94±2.52	(-)0.8±0.51	147.2±0.41	9.35±2.65	(-)1.9±0.51
82.4±0.27	15.70±2.36	(-)2.2±0.33	81.8±0.29	11.70±2.56	(-)1.6±0.35	82.4±0.29	16.89±2.69	(-)2.2±0.35

上 總			信 濃			筑 前		
M±m	T.D.± m(T.D.)	M.D.± m(M.D.)	M±m	T.D.± m(T.D.)	M.D.± m(M.D.)	M±m	T.D.± m(T.D.)	M.D.± m(M.D.)
148.7±0.31	7.02±2.57	(-)1.2±0.44	149.2±0.46	7.96±2.29	(-)1.7±0.49	149.3±0.34	9.38±1.98	(-)1.8±0.38
180.0±0.53	6.25±2.92	2.5±0.65	180.5±0.43	8.18±2.33	2.0±0.57	180.6±0.36	8.50±2.32	1.9±0.52
146.7±0.41	6.63±2.60	(-)1.4±0.51	148.2±0.34	15.02±2.32	(-)2.9±0.45	145.2±0.34	1.01±2.27	0.2±0.45
81.6±0.34	9.65±2.28	(-)1.4±0.33	82.2±0.25	14.98±2.32	(-)2.0±0.31	79.8±0.25	2.92±2.27	0.4±0.31

筑 後			出 雲		
M±m	T.D.± m(T.D.)	M.D.±m(M.D.)	M±m	T.D.± m(T.D.)	M.D.±m(M.D.)
150.5±0.37	16.56±2.26	(-)3.0±0.41	—	—	—
181.3±0.47	4.86±2.43	1.2±0.60	179.9±0.46	9.95±2.26	2.6±0.59
143.7±0.37	8.20±2.44	1.6±0.48	144.8±0.33	2.56±2.30	0.5±0.45
79.4±0.31	5.51±2.48	0.8±0.36	80.6±0.26	2.86±2.28	(-)0.4±0.32

• M.D.ノ有意ナルヲ示ス

アリ且各地方共概ネ其ノ調査例數ノ少キタメ、  
嚴密ナル意味ニ於ケル比較トハナシ難イ。本表  
ニハ調査人員50以上ノ地方ノミヲ掲ゲル。

21. Mikronesier 女子<sup>(8)</sup>トノ比較(第66表)

Yarut-Insel住民ニ就テノ調査資料デアル。坐  
高ヲ除ク他ノ諸型質ガ何レモ顯著ナル型質的差  
異ヲ示シテ居ル。

22. 北海道アイノ及ビ樺太アイノ女子<sup>(2)</sup>トノ  
比較(第66表)

北陸地方ニ於ケル先住民族タル古代古志國人

ト「蝦夷」(アイヌ)トノ關係ハ、考古學、土俗  
學或ハ言語學ノ上ヨリ學者ノ論議ノ中心トナリ  
來ツタ所デアル。從テ古志國人ノ未胤タル現代  
加賀人トアイヌトノ人種型質的比較ハ極メテ興  
味アル問題ト謂ハネバナラナイ。

加賀(平地)女子ト北海道アイノトノ人種型質  
ヲ比較スルニ、身長、胸骨上縁高及ビ坐高以外  
ノ諸型質ハ何レモ有意ナル平均値差ヲ示シテ居  
ル。型差上ヨリミテモ此ノ3型質ヲ除ク他ノ諸  
型質ノ差異ハ著明デアル、殊ニ肩幅、比全上肢



第66表 加賀(平地)女子ト Mikronesier, 北海道アイノ女子トノ型差並ニ平均値差

地方人及人種 名(報告者)	加賀(平地) (井出)			Mikronesier (駿島)			北海道アイノ (古屋)			樺太アイノ (古屋)		
	M±m	T.D.±m (T.D.)	M.D.±m (M.D.)	M±m	T.D.±m (T.D.)	M.D.±m (M.D.)	M±m	T.D.±m (T.D.)	M.D.±m (M.D.)	M±m	T.D.±m (T.D.)	M.D.±m (M.D.)
身長(cm)	147.5±0.18	19.85±2.03	(-)4.9±0.50	147.8±0.30	1.21±1.41	(-)0.3±0.35	149.2±0.53	7.67±2.53	(-)1.7±0.56			
胸骨上縁高(cm)	119.6±0.25	21.60±2.30	(-)4.6±0.49	119.1±0.36	2.36±2.08	0.5±0.44	120.0±0.46	2.12±2.75	(-)0.4±0.52			
坐高(cm)	81.2±0.88	0 ± 2.22	0 ± 0.28	80.8±0.17	3.14±1.49	0.4±0.19	82.8±0.38	12.55±3.06	(-)1.6±0.39			
全上肢長(cm)	64.7±0.08	22.37±2.31	(-)2.9±0.30	66.7±0.17	15.58±1.48	(-)2.0±0.19	67.2±0.35	20.32±2.92	(-)2.5±0.36			
肩幅(cm)	33.4±0.05	29.90±2.62	(-)2.4±0.21	35.2±0.10	24.81±1.42	(-)1.8±0.11	34.1±0.21	9.77±2.93	(-)0.7±0.21			
腰幅(cm)	26.8±0.05	12.18±2.68	(-)1.0±0.22	27.9±0.11	14.25±1.55	(-)1.1±0.12	27.3±0.18	7.44±3.55	(-)0.5±0.19			
頭最大長(mm)	182.5±0.37	179.8±0.62	8.48±2.26	187.0±0.35	14.59±1.65	(-)4.5±0.51	188.0±0.58	20.20±2.54	(-)5.5±0.69			
頭最大幅(mm)	145.3±0.30	139.3±0.56	22.20±2.33	143.4±0.26	8.02±1.69	1.9±0.40	146.2±0.47	4.13±2.56	(-)0.9±0.56			
耳頭高(mm)	123.1±0.44	125.3±0.79	5.70±2.33	117.7±0.53	13.99±1.79	5.4±0.69	118.6±1.61	15.32±5.70	4.5±1.67			
比坐高	55.1±0.04	53.2±0.12	32.99±2.26	54.6±0.09	8.13±1.63	0.5±0.10	55.6±0.18	8.24±2.97	(-)0.5±0.18			
比全上肢長	43.9±0.03	44.3±0.12	11.04±2.20	45.1±0.09	20.21±1.69	(-)1.2±0.10	45.0±0.15	21.01±2.86	(-)1.1±0.15			
比肩幅	22.6±0.03	23.5±0.13	16.61±2.40	23.8±0.05	26.42±1.32	(-)1.2±0.06	23.0±0.13	8.51±2.77	(-)0.4±0.13			
頭長幅指數	80.2±0.19	77.4±0.38	15.99±2.46	76.8±0.16	23.01±1.69	3.4±0.25	77.9±0.27	17.75±2.54	2.3±0.33			
頭長耳頭高指數	67.4±0.27	69.8±0.35	11.90±2.19	63.1±0.27	19.75±1.79	4.2±0.38	63.2±0.32	25.79±2.58	4.2±0.42			
頭幅耳頭高指數	84.7±0.29	90.1±0.43	23.39±2.25	82.4±0.38	8.65±1.81	2.3±0.48	81.1±0.44	17.50±2.54	3.6±0.53			

M.D.ノ有意ナルヲ示ス

長, 比肩幅, 頭長幅指數及ビ頭長耳頭高指數ニ於テ兩地方女子間ノ型質の差異ガ甚ダ顯著ナル。

概觀シテ兩地方女子間ノ人類學的類縁度ハ甚ダ疎遠ナルモノト思ハレル。

次ニ加賀(平地)女子ト樺太アイノ女子トノ人種型質ヲ比較スルニ, 胸骨上縁高, 腰幅, 頭最大幅, 耳頭高及ビ比坐高ノ平均値差ガ有意ナラザルヲ除ケバ, 他ノ諸型質ハ何レモ有意ナル差ヲ示シテ居ル。型差上ヨリミル時, 胸骨上縁高及ビ頭最大幅ノ型差ガ比較の小ナルヲ除ケバ他ノ諸型質ノ型差ハ何レモ大デアル。之ハ全上肢長'頭最大長, 比全上肢長及ビ頭長耳頭高指數ニ於テ殊ニ著明ナル。即チ加賀(平地)女子ト樺太アイノ女子トノ人種の類縁ノ遠キ事ガ看取サレル。

23. 朝鮮(平安南道<sup>(20)</sup>, 全羅南道<sup>(21)</sup>濟州島<sup>(7)</sup>)女子トノ比較(第67表)

2, 3ノ型質項目ヲ除ケバ表記4地方女子ト加賀(平地)女子トノ間ニ人種型質の差異ノ甚ダ顯著ナルモノガ認めラレル。即チ朝鮮女子ト加賀(平地)女子トハ人種型質のニ明カニ識別セラレル。

第 6 7 表 加賀(平地)女子ト朝鮮女子トノ型差竝ニ平均値差

型質	地方入名 (報告者)	朝鮮(平安南道)				朝鮮(全羅南道)			朝鮮(濟州島)		
	加賀(平地) (井出)	M±m	T.D.± m(T.D.)	M.D.± m(M.D.)	M±m	T.D.± m(T.D.)	M.D.± m(M.D.)	M±m	T.D.± m(T.D.)	M.D.± m(M.D.)	
身長(cm)	147.5±0.18	150.1±0.50	11.72±2.30	(-)2.6±0.53	148.4±0.66	3.58±2.43	(-)0.9±0.61	152.3±0.56	19.73±2.43	(-)4.8±0.59	
胸骨上縁高(cm)	119.6±0.25	121.9±0.48	11.09±2.61	(-)2.3±0.54	120.1±0.60	2.77±3.00	(-)0.5±0.65	122.9±0.49	15.40±2.64	(-)3.2±0.55	
全上肢長(cm)	64.7±0.08	64.8±0.26	0.89±2.38	(-)0.1±0.27	64.1±0.38	4.6±3.04	0.6±0.39	65.9±0.29	10.11±2.53	1.2±0.30	
肩幅(cm)	33.4±0.05	33.2±0.19	2.79±2.65	0.2±0.19	32.6±0.20	11.44±3.00	0.8±0.21	—	—	—	
腰幅(cm)	26.8±0.05	26.9±0.14	1.62±2.42	(-)0.1±0.15	27.2±0.20	5.68±2.98	(-)0.4±0.21	27.4±0.17	8.64±2.02	(-)0.6±0.14	
頭最大長(mm)	182.5±0.37	174.9±0.73	24.18±2.61	7.6±0.82	172.2±1.01	29.30±3.04	10.3±1.07	177.6±0.63	16.80±2.51	4.9±0.73	
頭最大幅(mm)	145.3±0.30	145.9±0.64	2.27±2.65	(-)0.6±0.70	145.2±0.66	0.39±2.84	0.1±0.72	150.5±0.63	20.20±2.66	(-)5.2±0.69	
耳頭高(mm)	123.1±0.44	111.6±1.18	26.90±2.96	11.5±1.26	129.1±1.04	15.60±2.94	(-)6.0±1.13	128.7±0.88	15.11±2.65	(-)5.6±0.98	
比全上肢長	43.9±0.03	43.1±0.13	15.78±2.90	0.8±0.13	42.7±0.16	22.41±3.00	1.2±0.16	43.3±0.12	12.53±2.51	0.6±0.12	
比肩幅	22.6±0.03	22.1±0.16	9.82±3.14	0.5±0.16	21.8±0.15	15.78±2.96	0.8±0.15	—	—	—	
比腰幅	18.2±0.02	18.0±0.08	5.85±2.34	0.2±0.08	18.4±0.09	5.80±2.61	0.2±0.09	18.0±0.10	5.20±2.60	0.2±0.10	
頭長幅指數	80.2±0.19	83.7±0.56	18.40±3.07	(-)3.5±0.59	84.5±0.68	21.55±3.56	(-)4.3±0.71	84.8±0.41	27.90±2.73	(-)4.6±0.45	
頭長耳頭高指數	67.4±0.27	63.8±0.77	13.39±3.05	3.6±0.82	74.9±0.70	30.63±3.06	(-)7.5±0.75	72.6±0.52	22.91±2.60	(-)5.2±0.59	
頭幅耳頭高指數	84.7±0.29	76.4±0.84	28.48±3.59	8.3±0.89	88.9±0.78	15.61±3.09	(-)4.2±0.83	85.8±0.61	4.41±2.73	(-)1.1±0.68	

• M.D.ノ有意ナルヲ示ス

第3節 平均型差ニヨル加賀(平地)

女子ノ人種の觀察

以上加賀(平地)女子ト各地女子トノ間ノ型差的觀察ヲ試ミ來ツタノデアルガ、其ノ比較ハ各資料ニ於テ取扱ハレタ型質項目ノ種類竝ビニ其ノ數ヲ異ニシテ居ルタメ、之ヲ綜合的ニ觀察シ、加賀(平地)女子ト各地方女子トノ間ノ人種型質の親近度(Verwandtschaft)ヲ評價セシトス

ルニハ甚ダ不便デアル。依テ余ハRassenmerkmalトシテ特ニ重ゼラレテ居ル型質中、各地方女子ノ資料ニ共通シテ採用セラレテ居リ、而モ計測誤差ノ比較の少キ項目(身長、頭最大長、頭最大幅及ビ頭長幅指數)ノミヲ選ビテ、此等ニ就キMollisonノ型差法(古屋修正)ニヨリ平均型差(Mittlere Typendifferenz)ヲ求メ、以テ加賀(平地)女子ノ人種的觀察ニ供シ度イト思フ。

第68表 加賀(平地)女子ト各地方女子トノ型差及平均型差

型質	越中(礪波)	加賀富奥村	能登(南部)	舩倉島	東海地方	山口縣	飛騨白川村
身長	2.10±1.34	2.06±1.77	5.08±1.48	1.18±2.21	2.44±1.44	0.86±1.98	5.28±2.28
頭最大長	4.68±2.34	5.36±2.02	3.14±1.73	13.60±1.66	18.30±1.55	8.50±2.01	0.98±2.34
頭最大幅	0.82±1.59	2.57±2.02	3.77±1.76	16.89±2.44	2.01±1.49	12.39±2.28	2.75±2.39
頭長幅指數	7.23±1.69	9.38±1.76	3.10±1.74	3.41±1.91	10.70±1.55	18.09±2.39	6.00±2.52
平均型差	3.51±1.73	4.07±1.66	3.78±1.68	8.82±2.07	8.21±1.43	9.05±2.11	3.65±2.37

大分縣	大隅	薩摩	南九州	奥那國島	壹岐	對馬	沖繩本島
3.81±2.70	0.40±1.36	5.07±1.52	1.95±1.13	1.93±2.05	11.29±3.44	15.40±2.00	1.26±2.43
2.99±2.84	8.76±1.63	8.74±1.77	8.70±1.44	7.40±2.25	2.12±3.67	3.35±2.18	10.19±2.54
13.29±2.74	9.86±1.64	7.66±1.78	8.96±1.51	5.52±2.24	3.70±2.86	11.11±2.22	2.05±2.58
9.65±1.44	12.14±1.64	10.41±1.79	11.56±1.45	5.82±2.39	2.60±3.90	8.73±2.18	6.34±2.76
7.50±2.27	7.56±1.56	7.84±1.71	7.60±1.38	5.06±2.24	2.98±3.14	12.21±2.13	4.75±2.59

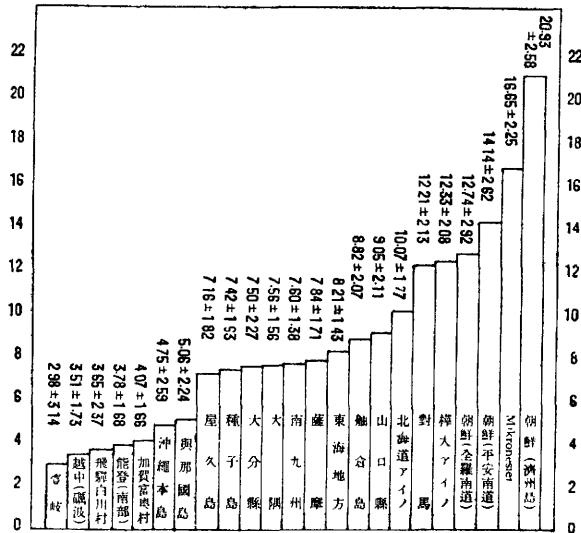
屋久島	種子島	Mikronesier	北海道アイノ	樺太アイノ	朝鮮(平安南道)	朝鮮(全羅南道)	朝鮮(濟州島)
4.00±1.60	2.80±1.43	19.85±2.03	1.21±1.41	7.67±2.53	11.72±2.30	3.58±2.43	19.73±2.43
6.25±1.51	12.80±1.67	8.48±2.26	14.59±1.65	20.20±2.54	24.18±2.61	29.30±3.04	16.80±2.51
9.34±1.87	3.97±1.73	22.20±2.33	8.02±1.69	4.13±2.56	2.27±2.65	0.39±2.84	20.20±2.66
9.32±2.38	11.76±1.70	15.99±2.46	23.01±1.69	17.75±2.54	18.40±3.07	21.55±3.56	27.90±2.73
7.16±1.82	7.42±1.63	16.65±2.25	10.07±1.77	12.33±2.08	14.14±2.62	12.74±2.92	20.93±2.58

加賀(平地)女子對各地方女子ノ平均型差ハ第68表ニ示ス如クデアルガ、之ヲ平均型差ノ小ナル順ニ列記シ且圖表トシテ示セバ次ノ如クデアル(第69表)。

1. 壹岐 (2.98±3.14)
2. 越中(礪波) (3.51±1.73)
3. 飛騨白川村 (3.65±2.37)
4. 能登(南部) (3.78±1.68)

5. 加賀富奥村 (4.07±1.66)
6. 沖繩本島 (4.75±2.59)
7. 奥那國島 (5.06±2.24)
8. 屋久島 (7.16±1.82)
9. 種子島 (7.42±1.63)
10. 大分縣 (7.50±2.27)
11. 大隅 (7.56±1.56)
12. 南九州 (7.60±1.38)

第 6 9 表 加賀(平地)女子對各地女子ノ平均型差圖表



- 13. 薩摩 (7.84 ± 1.71)
- 14. 東海地方 (8.21 ± 1.43)
- 15. 船倉島 (8.82 ± 2.07)
- 16. 山口縣 (9.05 ± 2.11)
- 17. 北海道アイノ (10.07 ± 1.77)
- 18. 對馬 (12.21 ± 2.13)
- 19. 樺太アイノ (12.33 ± 2.08)
- 20. 朝鮮(全羅南道) (12.74 ± 2.92)
- 21. 朝鮮(平安南道) (14.14 ± 2.62)
- 22. Mikronesier (16.65 ± 2.25)

23. 朝鮮(濟州島) (20.93 ± 2.58)

越中(礪波)能登(南部)及ビ加賀富奥村女子ノ平均型差ノ小ナルハ地理的關係ヨリ考ヘテモ首肯サル、所デアルガ、壹岐ハジメ沖繩本島、與那國島、屋久島及ビ種子島等西南方諸島嶼住民ノ平均型差ガ比較の小デアル事ハ甚ダ興味アル所デアル、之ニ就テハ次章ニ於テ聊カ述ベル所アラウ。

#### 第 4 章 加賀(平地)人ノ人種型質ニ關スル 2, 3 ノ考察

前章ニ於テ余ハ加賀(平地)女子ニ就テノ體質人類學的調査成績ヲ羅列シ來リ、極メテ概觀的デアアルガ他地方女子ニ就テノ先進ノ業績ニモ觸ル、所ガアツタ。

本章ニ於テ余ハ加賀(平地)女子ノ成績ニ更ニ加賀(平地)男子ニ就テノ古屋(向井, 青木, 鈴木)<sup>(4)</sup>ノ成績ヲ參酌シ、加賀(平地)人ニ關スル 2, 3 ノ人種の考察ヲ加ヘルコト、スル。蓋シ敢テ徒爾ナラズト信ズルカラデアル。

元來北陸地方一帯ハ我國上古ニ於テ漠然ト「古志國」ト呼バレテ居リ(古事記, 萬葉, 延喜式等)、加賀地方一圓モ亦ソノ中ニ包含サレテ

居ツタ事ハ學者ノ等シク認ムル所デアル。

而シテ古代古志人ニ就テノ人種論的學說、殊ニ古志人ト「蝦夷」(アイヌ)トノ關係ハ今日迄諸學者ノ論議ノ中心トナリ來ツタ所デアツテ、考古學的、土俗學的或ハ言語學的ニ北陸ハ古代アイヌノ棲息地ナリトスル說、古志人ハ他地方(恐クハ出雲地方)ヨリ渡來セル人種トスル說、或ハ古志人トハ原日本人(ツングース)ナリトスル說等、其說紛々タルモノガアル。

大槻<sup>(20)</sup>ニヨルト北陸人ノ頭蓋ハ著シクアイヌノ夫レニ類似スルトサレ、又矢ヶ崎<sup>(5)</sup>ハ越中(礪波)男子ガ人種型質的ニアイヌト親近ナル

事ヲ報告シテ居ルガ、此等ハ北陸地方トアイヌトノ緣故ノ説ヲ裏書スルモノ、如クデアル。

加賀(及ビ能登)人トアイヌトノ關係ニ就テハ古屋(他3)ノ調査<sup>(6)</sup>ガアルガ、氏ニヨルト加賀、能登一圓ノ現存人(男子)ノ人種型質ヨリ推察シテ、古代加賀、能登人トアイヌトノ間ニハ日本ノ他ノ地方人トアイヌトノ間ニ於ケル以上ノ親近ナル混血ハ考ヘラレズ、殊ニ現在ノ加賀能登山地住民ハアイヌト全ク相反セル人種型質ヲ示ストシテ居ル。而シテ加賀、能登古代人ニ就イテハ、先住民族トシテアイヌノ住メル所ヘツングース系民族ガ浸入シタト云フ想定モ否定シ、恐ラク先住ノアイヌガ他ヨリ渡來セル民族ト混血セズニ相率テ北方ニ移動セルモノナルベシト

推測シテ居ル。更ニ氏ハ加賀能登ノ山地ヨリ飛驒ノ山嶽地帯ヲ貫テ東海ニスケル一系統ノ人種ノ存在ヲ想定スル一方、加賀平地ヨリ福井海岸、山陰海岸地方ニ移行スル人種、換言スレバ對馬暖流ニ從テ西南ニ移行セル一系統人種ヲモ想定シテ居ル。(氏ハ加賀能登人男子ヲ2ツノGautypenニ分ケ、一ハ平野部、農漁地帯ヲ占有スル種族、他ハ山間部或ハ丘陵部ニ蟠居スル種族トシテ居ル。)

茲ニ加賀(平地)人ノ人種の考察ヲ試ミルニ當リテハ先ヅ男女兩性別ニ考慮ス可キデアル故、古屋(他3)ノ業績ヲ參酌シ、兩資料ニ共通セル測定項目ニ就キ加賀(平地)人人種型質ノ性的差異ヲ觀察シタ(第70表)。

第70表 加賀(平地)人ノ人種型質ノ性的差異

型 質	♂(古屋他3)	♀(井出)	M.D.	M.D./m (M.D.)
身長(cm)	160.3±0.10	147.5±0.18	12.8	61.0・
頭最大長(mm)	188.0±0.14	182.5±0.37	5.5	13.8・
頭最大幅(mm)	149.1±0.11	145.3±0.30	3.8	11.9・
耳頭高(mm)	125.8±0.14	123.1±0.44	2.7	5.9・
頭長幅指數	79.4±0.07	80.2±0.19	(-)0.8	4.0・
頭長耳頭高指數	67.0±0.08	67.4±0.27	(-)0.4	1.4
頭幅耳頭高指數	84.5±0.09	84.7±0.29	(-)0.2	0.7

註 (一) ハ♀ノ方が大ナルヲ示ス ・ ハM.D.ノ有意ナルヲ示ス

表ニ示ス如ク身長、頭最大長、頭最大幅及ビ耳頭高ニ於テ男子大ナルモ(M.D.有意)、此等ヨリ求メラル、指數ハ何レモ女子が大デアル。從テ加賀(平地)人ニ就テハ性別ニ異ナレル人種型質の特徴ヲ保有スルモノトシテ觀察セネバナラナイ。

次ニ加賀(平地)人ノ北陸地方ニ於ケル人種的位置ヲ考察スルタメ、加賀(平地)男子(古屋他3)、及ビ女子(余)ノ成績、竝ビニ北陸各地方人(特ニ飛驒白川村モ包含シテ)ノ成績ヲ示セバ第71表ノ如クデアル。

之ヲ概觀スルニ加賀(平地)男子ハ附近諸地方男子ニ比較シ、(1)身長高キ方デ、(2)頭最

大幅小サク、(3)耳頭高ガ著シク高イ。(4)頭最大長ハ他ト略等シク(越中(礪波)地方ヨリ小)(5)頭長耳頭高指數及ビ頭幅耳頭高指數ガ大(即チ高頭型ノ者多ク)、(6)頭長幅指數ハ越中(礪波)ヨリ大、能登(南部)ニ略等シク、加賀(山地)、奥能登、舳倉島及ビ飛驒白川村ヨリ小デアル。

之ヲ加賀(平地)女子ニ就テミルニ隣接地方女子(能登南部、舳倉島、越中礪波及ビ飛驒白川村)ト比較シテ、(1)頭最大幅及ビ頭長幅指數ガ大デ(短頭型多ク)、(2)耳頭高、頭長耳頭高指數及ビ頭幅耳頭高指數ガ大(高頭型多イ)、但シ越中(礪波)ヨリ小、(3)身長ハ能登(南部)ヨ

第71表 加賀(平地)人及ビ加賀(平地)隣接諸地方人ノ人種型質

型質	地方人名(報告者)	加賀(平地)人	加賀(山地)人	能登(南部)人	奥能登人	舩倉島人	越中(礪波)人	飛驒白川村
		♂古屋(他3)♀井出	♂古屋(他3)♀	♂古屋(他3)♀安藤	♂古屋(他3)♀	♂古屋(他)	♂矢ヶ崎	♂加藤
身長 (cm)	♂	160.28±0.10	159.24±0.28	159.68±0.14	158.94±0.16	159.59±0.49	158.41±0.39	159.44±0.53
	♀	147.5 ±0.18	—	146.2 ±0.34	—	147.82±0.53	147.02±0.26	148.82±0.53
頭最大長 (mm)	♂	188.0 ±0.14	187.3 ±0.29	190.2 ±0.14	188.1 ±0.24	187.7 ±0.53	193.70±0.44	187.8 ±0.64
	♀	182.5 ±0.37	—	181.5 ±0.41	—	178.0 ±0.39	184.04±0.37	182.8 ±0.62
頭最大幅 (mm)	♂	149.1 ±0.11	150.8 ±0.26	150.7 ±0.13	151.9 ±0.15	149.9 ±0.47	150.92±0.37	150.7 ±0.48
	♀	145.3 ±0.30	—	144.4 ±0.29	—	140.8 ±0.58	145.12±0.27	144.6 ±0.53
耳頭高 (mm)	♂	125.8 ±0.14	124.5 ±0.33	123.2 ±0.19	120.6 ±0.25	115.9 ±0.84	123.41±0.48	117.8 ±0.70
	♀	123.1 ±0.44	—	125.2 ±0.51	—	113.1 ±0.94	121.42±0.39	112.5 ±0.82
頭長幅指數	♂	79.38±0.07	805.9±0.17	79.36±0.08	80.83±0.13	79.89±0.24	77.92±0.24	80.42±0.36
	♀	80.2 ±0.19	—	79.7 ±0.21	—	79.65±0.20	78.99±0.20	79.19±0.37
頭長耳頭指數	♂	67.02±0.08	66.56±0.19	65.44±0.07	64.64±0.14	61.86±0.51	64.29±0.27	62.75±0.43
	♀	67.4 ±0.27	—	69.0 ±0.30	—	63.56±0.65	66.02±0.17	61.44±0.46
頭幅耳頭高指數	♂	84.48±0.09	82.56±0.24	82.46±0.10	80.04±0.18	77.30±0.66	82.44±0.35	78.27±0.51
	♀	84.7 ±0.29	—	86.7 ±0.34	—	78.05±0.82	83.80±0.29	77.50±0.61

リ大ナルモ 飛驒白川村ヨリ小, 舩倉島, 越中(礪波)ニ略等シク, (4) 頭最大長ハ能登(南部)及ビ舩倉島ヨリ大ナルモ, 越中(礪波)ヨリ小ニテ飛驒白川村ニ略等シイ。

即チ加賀(平地)人ノ男女子ニ共通セルハ隣接

諸地方ヨリ高頭型ノ者ガ多イ點デアリ, 相反セル點ハ女子ガ短頭型多キニ反シ男子ガ寧ロ長頭ニ傾ケル事デアル。

以上ハ平均値ノ上ヨリノ觀察デアルガ, 之ヲ型差ノ上ヨリミル時ハ第72表ニ示ス如クデア

第72表 加賀(平地)人ト加賀隣接諸地方人トノ型差

型質	地方人名	加賀(山地)人	能登(南部)人	奥能登人	舩倉島人	越中(礪波)人	飛驒白川村人
		身長	♂ 3.84±1.10 ♀ —	♂ 2.16±0.62 ♀ 5.08±1.48	♂ 4.78±0.67 ♀ —	♂ 2.54±1.84 ♀ 1.18±2.21	♂ 6.94±1.49 ♀ 2.10±1.34
頭最大長	♂ 2.41±1.11 ♀ —	♂ 7.40±0.64 ♀ 3.14±1.73	♂ 0.34±0.94 ♀ —	♂ 1.00±1.82 ♀ 13.60±1.66	♂ 18.59±1.51 ♀ 4.68±2.34	♂ 0.63±2.08 ♀ 0.98±2.34	
頭最大幅	♂ 6.99±1.16 ♀ —	♂ 6.47±0.69 ♀ 3.77±1.76	♂ 11.31±0.75 ♀ —	♂ 3.17±1.92 ♀ 16.89±2.44	♂ 7.14±1.53 ♀ 0.82±1.59	♂ 6.54±2.01 ♀ 2.75±2.39	
耳頭高	♂ 4.18±1.15 ♀ —	♂ 9.02±0.82 ♀ 5.52±1.76	♂ 17.33±0.95 ♀ —	♂ 27.47±2.36 ♀ 24.30±2.56	♂ 7.62±1.59 ♀ 4.82±1.67	♂ 24.35±2.17 ♀ 27.99±2.45	
頭長幅指數	♂ 7.45±1.13 ♀ —	♂ 0.12±0.65 ♀ 3.10±1.74	♂ 8.93±0.91 ♀ —	♂ 3.70±1.81 ♀ 3.41±1.91	♂ 8.71±1.49 ♀ 7.23±1.69	♂ 5.99±2.11 ♀ 6.00±2.52	
頭長耳頭高指數	♂ 2.59±1.16 ♀ —	♂ 10.04±0.67 ♀ 7.05±1.65	♂ 14.25±0.96 ♀ —	♂ 24.30±2.43 ♀ 14.30±2.63	♂ 15.39±1.59 ♀ 7.73±1.77	♂ 22.10±2.26 ♀ 26.88±2.38	
頭幅耳頭高指數	♂ 8.96±1.20 ♀ —	♂ 1.11±0.68 ♀ 7.96±1.79	♂ 21.17±0.96 ♀ —	♂ 27.59±2.56 ♀ 21.59±2.84	♂ 9.26±1.64 ♀ 3.60±0.37	♂ 25.85±2.16 ♀ 27.00±2.55	

ル。即ち性別ニ型差ノ著シク異レルハ舩倉島及ビ越中(礪波)兩地方ノ頭最大長、頭最大幅、頭長耳頭高指數、能登(南部)ノ頭幅高指數デ、他ハ概ネ一致シテ居ル。

次ニ加賀(平地)地方ニ隣接スル諸地方人及ビ若干ノ遠隔地方人ノ加賀(平地)人ニ對スル平均型差(身長、頭最大長、頭最大幅及ビ頭長幅指數ニ就テ)ヲ算出シテ見ルニ第73表ニ示ス如クデアル。

第73表 加賀(平地)人ト各地方人トノ平均型差 (身長・頭最大長・頭最大幅・頭長幅指數ニ就テ)

性別(報告者) 地方人名	♂(古屋他3)		♀(井出)	
		身長	頭最大長	頭最大幅
加賀(山地)人	5.09±1.12	—	—	—
能登(南部)人	4.18±0.65	3.78±1.68	—	—
奥能登人	6.24±0.81	—	—	—
舩倉島人	2.56±1.85	8.82±2.07	—	—
越中(礪波)人	10.41±1.58	3.51±1.73	—	—
飛驒白川村人	3.99±2.04	3.65±2.37	—	—
東海地方人	5.69±0.92	8.21±1.43	—	—
大分縣人	10.48±0.31	7.50±2.27	—	—
南九州人	8.99±1.14	7.60±1.38	—	—
薩摩人	10.46±1.43	7.84±1.71	—	—
大隅人	9.50±1.50	7.56±1.56	—	—
壹岐人	9.04±2.80	2.98±3.14	—	—
對馬人	11.56±2.00	12.21±2.13	—	—
種子島人	8.21±1.65	7.42±1.63	—	—
屋久島人	8.76±0.18	7.16±1.82	—	—
與那國島人	12.50±0.24	5.06±2.24	—	—
沖繩本島人	11.15±0.21	4.75±2.59	—	—
北海道アイノ人	12.33±1.45	10.07±1.77	—	—
朝鮮(全羅南道)人	12.21±0.37	12.74±2.92	—	—
朝鮮(平安南道)人	11.09±0.20	14.14±2.62	—	—
朝鮮(濟州島)人	21.53±1.37	20.93±2.58	—	—
Mikronesier	13.38±0.24	16.65±2.25	—	—

平均型差ノ上ヨリ見ル時舩倉島人ハ男子ノM.T.D.小ナルニ反シ女子ノM.T.D.ハ大、越中

(礪波)人、壹岐人、沖繩本島人及ビ與那國島人ハ男子ノM.T.D.大ナルニ反シ女子ノM.T.D.ガ小デアル、其他ハ概ネ性別ニ一致セルM.T.D.ヲ示シテ居ル。而シテ男女子ニ共通シテ認めラル、ハ、能登(南部)人及ビ飛驒白川村人ノM.T.D.ガ著シク小ナル事、東海地方人、種子島人及ビ屋久島人ノM.T.D.ガ比較的小ナル事、竝ニ北海道アイノ、朝鮮人(全羅南道)、(平安南道)、(濟州島)及ビMikronesierノM.T.D.ノ著シク大ナル事デアル。就中、北海道アイノトノ人種の類縁度ガ疎遠ナル事ハ注目ス可キデアラウ。

加賀(平地)人ガ、之ト甚ダ遠隔セル吾國西南方ノ諸地方及諸島嶼住民トノ間ニ人種の類縁ノ比較的近キヲ想ハシムルモノアルハ甚ダ興味アル所デアル。斯クノ如キハ既ニ三宅<sup>(28)</sup>モ指摘セル所デアル。即ち氏ハ日本石器時代人骨骸及ビ現代人骨骸ヲ比較シテ其ノ變遷ヲ探究シ、有史前ノ日本人體質(氏ハ之ヲ「古式體質」ト名付ケ、ソノ特徴トスル所ヲ擧ゲテ居ル)ガ、有史後ニ於ケル朝鮮半島經由ノ大陸系人種及ビ現在未ダ充分ニハ判ツテ居ナイガ南方系人種トノ混血ニヨツテ今日ノ日本人ノ體質の特徴ヲ帶ビル様ニナツタモノデアリ、從テ日本古代人ノ體質の特徴ハ孤立セル島嶼、山間僻地其他民族移動ノ少ナカツタ地方住民ニ共通的ニ保有セラレテ居ルト唱へ、之ヲ以テ東北、北陸地方住民ガ南方諸島嶼住民トノ間ニ體質の近似ノ認めラル、所以ノモノトシテ居ル。余ノ加賀(平地)人ノ場合ニ於テモ氏ノ唱フル所ニヨリテ説明スレバ甚ダ好便デアル。然シ氏ノ説モ尙ホ想定ノ域ヲ脱セザルモノデアツテ、斯クノ如キ日本人ノ人種構成ノ分析ハ今後更ニ多クノ資料ノ提示竝ビニ之ガ探究ヲ俟チテハジメテ解決セラレ得ル問題デアラウ。

### 第5章 總括及ビ結論

余ハ加賀(平地)女子ノ體質人類學的研究ノ目的ヲ以テ加賀(平地)女子840餘名ノ生體計測ヲ

行ヒ、其ノ種々ナル人種型質ニ就テノ考究ヲ試ミタ。

## 1. 加賀(平地)女子ノ生體計測値及ビ指數値 ヲ一括シテ示セバ第74表ノ如クデアル。

第74表 加賀(平地)女子ノ計測値及指數値

	M±m	$\sigma \pm m_{\sigma}$	V±mv
身長	147.5±0.18	5.15±0.13	3.49±0.08
耳珠高	135.0±0.26	4.44±0.18	3.28±0.14
胸骨上縁高	119.6±0.25	4.32±0.18	3.67±0.15
肩峰高	120.6±0.14	4.12±0.10	3.42±0.08
中指尖端高	55.9±0.09	2.67±0.07	4.70±0.11
坐高	81.2±0.08	2.40±0.06	2.96±0.07
下體高	66.3±0.09	2.71±0.07	4.09±0.10
全上肢長	64.7±0.08	2.36±0.06	3.65±0.10
肩幅	33.4±0.05	1.34±0.03	4.01±0.10
腰幅	26.8±0.05	1.37±0.03	5.12±0.13
頭最大長	182.5±0.37	6.61±0.26	3.62±0.14
頭最大幅	145.3±0.30	5.26±0.21	3.62±0.14
耳頭高	123.1±0.44	7.64±0.31	6.21±0.26
比坐高	55.1±0.04	1.11±0.03	2.01±0.05
比下體高	45.0±0.10	1.34±0.03	2.98±0.07
比上肢長	43.9±0.03	1.00±0.02	2.27±0.06
比肩幅	22.6±0.03	0.94±0.02	4.15±0.10
比腰幅	18.2±0.02	0.71±0.02	3.91±0.10
肩幅對坐高比	41.2±0.05	1.53±0.04	3.72±0.09
上肢對坐高比	79.9±0.12	3.41±0.08	4.27±0.10
比頭長	12.4±0.03	0.47±0.02	3.79±0.15
頭長幅指數	80.2±0.19	3.29±0.13	4.10±0.16
頭長耳頭高指數	67.4±0.27	4.68±0.19	6.94±0.39
頭幅耳頭高指數	84.7±0.29	5.02±0.21	5.93±0.24

## 2. 加賀(平地)女子ノ身長型, 脚型, 全上肢長型及ビ頭型ヲ分類スルニ

(i) 身長型ハ Kleine(56.63%), Untermittelgrösse(22.87%), Mittelgrösse(7.70%), Schrkleine(7.11%), Übermittelgrösse(3.44%), Grösse(2.55%)ヲ示シ, 身長平均値トシテハ Kleineノ上位ニ屬スル。

(ii) 脚型(比坐高ニヨル分類)ハ Brachyskel(77.84%), Mesatyskel(22.16%), Makroskel(0%)ヲ示シ, 比坐高平均値トシテハ Brachyskelニ屬スル。

(iii) 全上肢長型(比上肢長ニヨル分類)ハ Mittlarmig(70.50%), Kurzarmig(17.06%), Langarmig(12.44%)ヲ示シ, 比上肢長平均値ト

シテハ Mittlarmigノ中位ニ屬スル。

## (iv) 頭型ハ

頭長幅指數ヲ以テ分類スルニ Mesokephal(58.23%), Brachykephal(27.22%), Dolichocephal(7.60%), Hyperbrachykephal(6.95%)ヲ示シ, 平均値トシテハ Mesokephalノ中位ニアル。

頭長耳頭高指數ヲ以テ分類スルニ Hypsikephal(81.42%), Orthokephal(16.89%), Chamaecephal(1.69%)ヲ示シ, 平均値トシテハ Hypsikephalニ屬スル。

頭幅耳頭高指數ヲ以テ分類スルニ Akrocephal(48.99%), Metriokephal(38.85%), Tapeinocephal(12.16%)ヲ示シ, 平均値トシテハ Metriokephalノ上位ニアル。



3. 加賀(平地)女子ニ對スル各地女子ノ人種 テ示シ、之ヲ一括スレバ第75表ノ如クデアル。型質の差異ヲ、各型質ニ就テソレノ「型差」トシ

第75表 加賀(平地)女子對各地女子ノ型差總括

型差區分 型質	0-2.9	3.0-4.9	5.0-9.9	10.0-14.9	15.0-19.9	20.0-X
身長	大隅. 山口縣. 舩倉島. 北海道アイノ. 沖繩本島. 奧那國島. 南九州. 加賀富奧村. 越中(礪波). 東海地方. 種子島	朝鮮(全羅南道). 大分縣. 屋久島	薩摩. 能登(南部). 飛驒白川村. 樺太アイノ	壹岐. 朝鮮(平安南道)	對馬. 朝鮮(濟州島). Mikronesier	—
耳珠高	東海地方	加賀富奧村	能登(南部)	—	—	—
胸骨上緣高	奧那國島. 南九州. 飛驒白川村. 山口縣. 樺太アイノ. 北海道アイノ. 朝鮮(全羅南道). 薩摩	東海地方. 大隅	越中(礪波). 壹岐	朝鮮(平安南道)	朝鮮(濟州島). 對馬	Mikronesier
肩峰高	奧那國島. 山口縣	—	舩倉島. 東海地方. 飛驒白川村	越中(礪波)	—	—
中指尖端高	—	東海地方	舩倉島. 山口縣	飛驒白川村. 越中(礪波)	—	—
坐高	Mikronesier. 奧那國島. 越中(礪波). 山口縣	北海道アイノ	飛驒白川村	樺太アイノ	東海地方	—
下體高	—	—	—	東海地方	—	—
全上肢長	朝鮮(平安南道). 舩倉島. 奧那國島	朝鮮(全羅南道). 壹岐	越中(礪波). 東海地方	朝鮮(濟州島). 對馬	北海道アイノ. 山口縣	樺太アイノ. Mikronesier. 飛驒白川村
肩幅	朝鮮(平安南道)	越中(礪波). 奧那國島. 樺太アイノ	朝鮮(全羅南道)	—	—	山口縣. 北海道アイノ. Mikronesier
腰幅	朝鮮(平安南道)	壹岐	朝鮮(全羅南道). 樺太アイノ. 對馬. 山口縣. 朝鮮(濟州島)	Mikronesier. 北海道アイノ	奧那國島. 越中(礪波)	—
頭最大長	飛驒白川村. 壹岐. 大分縣	能登(南部). 對馬. 越中(礪波)	加賀富奧村. 屋久島. 奧那國島. 山口縣. Mikronesier. 南九州. 薩摩. 大隅	沖繩本島. 種子島. 舩倉島. 北海道アイノ	朝鮮(濟州島). 東海地方	樺太アイノ. 朝鮮(平安南道). 朝鮮(全羅南道)
頭最大幅	朝鮮(全羅南道). 越中(礪波). 東海地方. 沖繩本島. 朝鮮(平安南道). 加賀富奧村. 飛驒白川村	壹岐. 樺太アイノ. 能登(南部). 種子島	奧那國島. 薩摩. 北海道アイノ. 南九州. 大隅. 屋久島	對馬. 山口縣. 大分縣	舩倉島	朝鮮(濟州島). Mikronesier
耳頭高	薩摩	屋久島. 越中(礪波)	南九州. 能登(南部). Mikronesier. 東海地方. 沖繩本島. 壹岐. 種子島. 大分縣	加賀富奧村. 北海道アイノ	朝鮮(濟州島). 樺太アイノ. 朝鮮(全羅南道). 對馬	舩倉島. 朝鮮(平安南道). 飛驒白川村
比坐高	—	—	越中(礪波). 奧那國島. 北海道アイノ. 樺太アイノ	飛驒白川村	—	東海地方. Mikronesier

比下體高	—	—	—	—	東海地方	—
比全上肢長	—	—	壹岐, 對馬	越中(礪波), Mikronesier, 東海地方, 朝鮮(濟州島)	朝鮮(平安南道)	北海道アイノ, 樺太アイノ, 山口縣朝鮮(全羅南道), 飛驒白川村
比肩幅	—	—	與那國島, 樺太アイノ, 越中(礪波), 朝鮮(平安南道)	—	朝鮮(全羅南道) Mikronesier	山口縣, 北海道アイノ
比腰幅	對馬	—	朝鮮(濟州島), 山口縣, 壹岐, 朝鮮(全羅南道), 朝鮮(平安南道)	—	—	與那國島
肩幅對坐高比	越中(礪波)	—	—	—	—	Mikronesier
上肢對坐高比	東海地方	—	—	越中(礪波)	Mikronesier	飛驒白川村
比頭長	能登(南部), 舩倉島, 飛驒白川村, 越中(礪波), 東海地方	Mikronesier	—	—	—	—
頭長幅指數	壹岐	能登(南部), 舩倉島	與那國島, 飛驒白川村, 沖繩本島, 對馬, 越中(礪波), 大分縣, 屋久島, 加賀富奧村	薩摩, 東海地方, 南九州, 種子島, 大隅	Mikronesier, 樺太アイノ, 朝鮮(平安南道), 山口縣	朝鮮(全羅南道), 北海道アイノ, 朝鮮(濟州島)
頭長耳頭高指數	南九州, 種子島, 屋久島, 大隅	薩摩, 東海地方	大分縣, 能登(南部), 越中(礪波), 壹岐	加賀富奧村, Mikronesier, 朝鮮(平安南道), 舩倉島	北海道アイノ	朝鮮(濟州島), 樺太アイノ, 飛驒白川村, 朝鮮(全羅南道)
頭幅耳頭高指數	—	東海地方, 越中(礪波), 朝鮮(濟州島)	薩摩, 屋久島, 能登(南部), 種子島, 北海道アイノ	南九州, 壹岐, 大隅	加賀富奧村, 朝鮮(全羅南道), 大分縣, 樺太アイノ	舩倉島, 對馬, Mikronesier, 飛驒白川村, 朝鮮(平安南道)

之ヲ概觀スルニ各型質ニヨリテ程度ノ差ハアルガ、加賀(平地)ニ隣接セル越中(礪波)、能登(南部)、飛驒白川村等ノ女子ハ型差ノ小ナル型質項目多ク、壹岐、屋久、種子、薩摩、大隅、南九州等西南方諸地方及ビ諸島嶼住民女子モ型差ノ比較的小ナル型質項目ガ多イ。之ニ反シアイノ、朝鮮人及ビ Mikronesier 等我國隣接民族ハ型差ノ大ナル型質項目ガ多イ。

4. 加賀(平地)女子ト他地方女子トノ間ノ種族の類縁度ヲ標示スルタメ「平均型差」ヲ求ムルニ(身長、頭最大長、頭最大幅、頭長幅指數ニ就テ)、壹岐(2.98±3.14)、越中(礪波)(3.51±1.73)、飛驒白川村(3.65±2.37)、能登(南部)(3.78±1.68)、加賀富奧村(4.07±1.66)、沖繩本島(4.75±2.59)、與那國島(5.06±2.24)、屋久島(7.16±1.82)、種子島(7.42±1.63)、大分縣(7.50±2.27)、大隅(7.56±1.56)、南九州(7.60±1.38)、

薩摩(7.84±1.71)、東海地方(8.21±1.43)、舩倉島(8.82±2.07)、山口縣(9.05±2.11)、北海道アイノ(10.07±1.77)、對馬(12.21±2.13)、樺太アイノ(12.33±2.08)、朝鮮(全羅南道)(12.74±2.92)、朝鮮(平安南道)(14.14±2.62)、Mikronesier(16.65±2.25)、朝鮮(濟州島)(20.93±2.58)ヲ示ス。

5. 3及ビ4ヲ通覽シ、併セテ加賀(平地)男子ニ就テノ古屋(向井、青木、鈴木)ノ業蹟ヲ參酌スルニ、加賀(平地)人ハ男女子ニ共通シテ、加賀隣接ノ諸地方人竝ビニ我國西南方諸地方及ビ諸島嶼住民トノ間ニ比較的親近ナル種族の類縁度ヲ示スガ、我國周圍民族タルアイノ、朝鮮人及ビ Mikronesier トノ間ニハ著明ナル人種的差異ヲ示シテ居ル。

拙筆ニ臨ミ御懇篤ナル御指導ヲ賜リタル恩師前教授古屋博士並ニ大谷教授ニ衷心ヨリ感謝ノ意ヲ表ス。

## 主 要 文 獻

- 1) **Martin, R.**, Lehrbuch der Anthropologie. II. Aufl. 1928. 2) **Koya, Y.**, "Rassenkunde der Aino" herausgegeben von der "Gesellschaft" zur Förderung der wissenschaftlichen Forschungen 1927. (金原商店). 3) **Matsamura, A.**, On the Cephalic Index and Stature of the Japanese and their Local Differences. Journal of the Faculty of Science, Imp. Univ. Tokyo. Sect. V. anthropology. Vol. 1, 1925.
- 4) **村田四郎**, 東海日本人ノ體質人類學的研究. 金澤醫科大學衛生學教室業報. 第II. 第III輯, 昭和11, 12年. 5) **矢ヶ崎徳藏**, 北陸農村住民ノ體質, (1)成人體質. 金澤醫科大學衛生學教室業報, 第II輯, 昭和11年. 6) **古屋芳雄, 向井藤次平, 青木嘉治, 鈴木三藏**, 北陸日本人ノ體質人類學的研究. 金澤醫科大學衛生學教室業報. 第IV輯, 昭和12年. 7) **小濱基次, 佐藤正良**, 濟州島, 對馬並ニ壹岐ニ於ケル島原住民ノ體質人類學的研究. 人類學雜誌, 第50卷, 第11號, 昭和10年. 8) **鮫島宗雄**, ミクロネシヤ民族ノ體質人類學的研究. 金澤醫科大學衛生學教室業報. 第V輯, 昭和12年. 9) **古屋芳雄**, 醫學統計法ノ理論ト其應用. 第2版, 昭和10年. 10) **加藤義治郎**, 飛驒人(白川村大家族部落民)ノ體質人類學的研究. 金澤醫科大學衛生學教室業報, 第5輯, 1938. 11) **長谷部晉人**, 蝦夷はアイヌなりや. 人類學雜誌, 32卷, 大正6年. 12) **清野謙次**, 日本石器時代人研究. 岡書院, 昭和3年. 13) **松岡壽人**, 現代人種問題研究. 丸善, 昭和10年. 14) **南崎雄士**, 農村住民ノ體格ニ就テ. 日本衆保健協會雜誌, 第3卷, 第10號, 昭和2年. 15) **安藤茂雄**, 北陸都市並ニ部落民ノ民族生物學の觀察. 金澤醫科大學衛生學教室業報. 第V輯, 昭和13年. 16) **上田榮吉, 土佐(東海岸)人ノ體質人類學的研究** — 未發表 —.
- 17) **西岡辰藏**, 大分縣人ノ體質人類學的研究. 解剖學雜誌, 第10卷, 昭和12年. 18) **小濱基次**, 南九州人ノ體質人類學的研究(生體計測). 大邸醫學專門學校雜誌, 第1卷, 第1號, 昭和14年. 19) **伊東五二三**, 種子, 屋久島原住民ノ人類學的研究. 人類學雜誌, 第53卷, 第10號, 昭和13年. 20) **荒瀬進他3氏**, 朝鮮人ノ體質人類學的研究(第1回報告). 朝鮮醫學會雜誌, 第24卷, 第1號, 昭和9年. 21) **荒瀬進他6氏**, 朝鮮人ノ體質人類學的研究(第2回報告). 朝鮮醫學會雜誌, 第24卷, 第1號, 昭和9年. 22) **和田格**, 興那國島民ノ生體計測. (23)參照. 23) **三宅宗悅**, 日本人ノ生體計測學, 第2部, 日本人及ビ近接諸民族ノ人類學. 24) **大島(須田)**, 昭義, 奄美大島ニ於ケル人類學の調査報告. 人類學雜誌, 第43卷, 第8號, 昭和3年. 25) **古屋芳雄**, 能登島倉島ニ於ケル海士ノ民族生物學的研究. 民族衛生, 第7卷, 第1號, 昭和14年. 26) **三宅宗悅, 中山英司**, 山口縣人女子ノ人類學的研究. 東京人類學會. 日本民族學會聯合大會第2回記事, 昭和12年. 27) **安藤茂雄**, 北陸地方村落住民ノ民族生物學的研究. 十全會雜誌, 第40卷, 第12號, 昭和10年. 28) **大島昭義**, 琉球列島民ノ身體計測. 人類學雜誌, 第55卷, 第2號, 昭和15年. 29) **大槻嘉男**, 北陸頭蓋骨ノ人類學的研究. 十全會雜誌, 第35卷, 昭和5年. 30) **日置陸奥夫**, 體質ニ關スル研究. 十全會雜誌, 第38卷, 第13號, 昭和8年. 31) **小金井良精**, 人類學上ヨリ見タル日本民族. 人類學雜誌, 第43卷, 第4號, 昭和3年. 32) **同人**, アイノ民族其ノ起原並ビニ他民族トノ關係. 人類學雜誌, 第42卷, 第5號, 昭和2年. 33) **松村賡**, 人類學上ヨリ見タル日本民族. 人類學雜誌, 第41卷, 第1號, 大正15年.