

纖維工業女子勞務者ニ發スル疾病 ニ關スル統計的觀察

金澤醫科大學理學的診療科學教室(主任平松助教)

專攻生 橋 郁 雄

Ikuo Hasui

(昭和15年6月28日受附)

内 容 抄 録

北陸地方ノ1紡績工場ニ於テ昭和10年ヨリ5ヶ年間女子従業員(延人員)7890名ニ就キ調査シ呼吸器疾患ヲ16.27%ニ結核性疾患ヲ5.82%ニ消化器疾患25.48%ニ寄生蟲疾患1.61%、血行器疾患0.80%、感覺器疾患13.57%、神經系疾患4.36%、皮膚疾患14.48%、運動器疾

患13.38%、泌尿器疾患1.82%、外傷7.22%、其ノ他全身病30.25%ニ認メ適切ナル豫防施設ヲ爲スコトニ依リ其ノ數ヲ減少セシメ得ルモ勞働量ノ増加ハ工場結核ノ増發ヲ招來シツ、アルヲ認メタリ。

目 次

第1章 緒 言	8 皮膚疾患
第2章 調査材料及調査方法	9 運動器疾患
第3章 調査成績	10 泌尿器疾患
1 呼吸器疾患	11 外 傷
2 結核性疾患	12 全身病
3 消化器疾患	第4章 總括及ビ考察
4 寄生蟲疾患	第5章 結 論
5 血行器疾患	文 獻
6 感覺器疾患	附表及ビ附圖
7 神經系疾患	

第1章 緒 言

近世我國産業ノ驚異的發展ハ今次日支事變ニ依ツテ倍加シ各種工業ノ殷盛ハ男子勞務者ノ減少ヲ招來シ各企業部門ニ亙ツテ女工手ノ進出ヲ促進セリ。而シテ是レニ因ツテ惹起セラル、必然的ナル勞働力ノ減退加フルニ需要ノ増加ハ幼

年工ノ從業ヲ見、體格劣惡ナル女子ガ勞務ニ從事スル結果此處ニ量的並ニ質的勞力ノ著減ヲ見ルニ至レリ。斯ル狀勢ハ紡績工業等ノ平和産業ト目サル、モノニ於テ特ニ其ノ深刻ノ度ヲ増シ少數従業員ニ依ル能率ノ擴大ハ過重勞働ヲ生ジ

ツ、アリ。蓋シ量の不足ノ量的充足ハ現狀ニ見テ容易ナラズ吾人ハ質的向上ヲ圖ラザルベカラズ。即チ勞務者ノ疾病ヲ防止シ疾病休業ヲ最小限ニ止ムルハ勞働力ノ量的不足ヲ補ウテ餘リアルベシ。思フニ工場内罹病ノ原因ハ(1)過重勞働(2)作業環境(3)女工ノ體質等ニ因ルナランモ之レガ對策ヲ考究シ産業戰士ノ健全ヲ保持向上セシムルハ現下ノ急務ニシテ我國産業ノ發展

ニ寄與スル事尠カラズ。今日ノ産業ハ一事業主ノ事業ニ非ズシテ國家ノ必須事タルヲ以テ醫學的基礎ニ立脚セル勞働條件ヲ發見シ勞務者ノ安全ヲ圖リ眞ノ産業合理化ヲ得ルニ努メザルベカラズ。余ハ最近5ケ年間ニ於ケル一紡績工場内ニ發生セル患者ヲ統計的ニ収録シ其ノ對策ニ就キ些カ考案ヲ加フル所アリタルヲ以テ此處ニ報告シ識者ノ御叱正ヲ仰ガントス。

第2章 調査材料及調査方法

調査材料ハ昭和10年1月1日ヨリ昭和14年12月31日ニ至ル最近5ケ年間ニ紡績工女トシテ就業セル者7890名(延人員)ニ就キ工場内ニ設備セル醫療機關ニ於テ診療ヲ受ケタル者及極少數ノ地方開業醫ノ診斷ニ基ク傷病名ヲ収録シ疾病單位ハ1回ノ投藥等ニヨリ其ノ後ノ

治療ヲ要セザル如キ輕微ナルヲ除外シ2日以上ノ要治療者ヲ對象トシ罹患率ハ疾病件數ヲ各年平均在籍人員ヲ以テ除シタルモノナリ。本工場ハ綿絲紡績ヲ主トシ他ニ綿布ヲ生産シアリ。今各年別ノ生産ノ狀況ヲ見ルニ下表ノ如シ。

各年度別生産狀況表

	昭和10	11	12	13	14
紡機錘數	74636	92508	92508	92508	92508
織機臺數	1246	1232	1330	1363	1363
綿絲生産高	2260捆	2260捆	4622捆	4622捆	4622捆
綿布生産高	2400876	2481260	266459 ^(平方)	266459 ^(平方)	266459 ^(平方)
平均人員數	1273	1159	1239	1060	971

(生産高1ヶ月ノ數量ナリ綿布ノ單位記入ナキモノハ碼ヲ以テ示セリ)。

即チ設置器械數及生産高ニ於テ昭和11年以降急激ナル増加ヲ爲セルニ係ラズ人員數ハ漸減シ、附表第1、第2及ビ附圖第1ニ明カナル如ク女子従業員ノ大半ハ

14歳—18歳ニ至ル妙齡ノ女子ヲ以テ占メラル、所ナリ。斯ル事實ハ實ニ注目ニ價スル事ト言ハザルベカラズ。

第3章 調査成績 (附圖第2—4) 参照 (附表第3—14)

1. 呼吸器疾患

5ケ年總計ニ於テ16.27%ヲ示シ累年經過ヲ見ルニ昭和10年23.02%最高罹患率ヲ示シ逐次減少シアリ年齢的差違ハ各年ヲ通ジ略ボ16歳—18歳ニ高年ヲ示シ19歳ニ至リ激減スルヲ認ム。疾病率ハ5ケ年平均12.04%ニシテ呼吸器疾患中主要ナル疾患ハ急性及慢性咽喉炎29.91%ニシテ實ニ其ノ1/3ニ相當シ次イデ多キハ扁桃腺炎

17.06%急性氣管支炎ノ12.41%トス。

2. 結核性疾患

5ケ年平均罹患率ハ5.82%ヲ示シ累年其ノ率ヲ増加シツ、アリ、而モ年齢別ニ於テハ14歳—17歳ニ高率ヲ示セリ。全疾病ニ對シテハ其ノ4.27%ヲ占メ結核性疾患中主要ナルモノハ濕性肋膜炎ノ29.50%ニシテ次イデ肺結核及肺炎尖ノ15.21%肺門腺結核9.93%結核性腹膜炎ノ9.61

%ノ順ナリトス。

3. 消化器疾患

工場内ノ多發疾病ト目セラル、消化器病ノ平均罹患率ハ25.48%ヲ示シ各年別罹患率ハ減少ノ一途ヲ辿リツ、在ルモ各年齢別ニハ多少ノ變動存スルモ大差無キ罹患率ヲ呈セリ。疾病率ハ平均18.86%ニシテ主要ナル疾患ハ急性腸炎35.64%急性胃炎28.15%ニシテ其ノ過半ニ達スルヲ認ム。

4. 寄生蟲疾患

寄生蟲疾患ノ平均罹患率ハ1.61%ニシテ極メテ僅少ナルハ毎年1回定期驅蟲ヲ實施シアルニ因ルモノニシテ年齢別ニ見ルニ13歳2.20%ヲ14歳ニ2.03%ヲ示スハ入社當初ノ女工ニ高率ナルヲ示スモノニシテ之レヲ説明スルニ足ルト云フベシ。

5. 血行器疾患

此種疾患ハ全ク女子勞務者トシテ不適當ナル疾病ノ最タルモノナルヲ以テ入社ヲ許可セラレザルニ依リ極メテ其ノ頻度低ク0.80%ニシテ全疾病ノ0.59%ニ過ギザルナリ。

6. 感覺器疾患

5ヶ年平均罹患率ハ13.57%ニシテ年齢ト共ニ増加シ20歳ニ21.85%ノ最高ヲ示セルモ各年度別ニハ漸減セリ。疾病率ハ10.04%ニシテ主要疾病ハ

a. 聽器疾患ニ於テハ急性中耳炎38.09%慢性中耳炎ノ23.80%ヲ主要ナルモノトス。

b. 視器疾患ニ於テハ急性結膜炎ノ40.95%眼瞼腺炎ノ23.75%ヲ主要疾病トス。

7. 神経系疾患

罹患率ハ平均4.36%ニシテ各年度別、年齢別共ニ漸増セルヲ認ム。疾病率ハ3.23%ニシテ主タル疾患ハ頭痛41.20%次イデ神経痛ノ37.20%ナリ。

8. 皮膚疾患

5ヶ年總計罹患率ハ14.48%ニシテ年齢別ニ於テ15歳ノ18.01%ヲ最高トシ他ハ概ネ一定セリ。各年度別ニ於テハ漸次低率ヲ示セリ。

疾病率ハ10.72%ニシテ疾患中主要ナルハ皮下蜂窩織炎19.10%、癬16.20%、次イデ膿瘍ノ15.71%ニシテ化膿性皮膚疾患ナリトス。

9. 運動器疾患

罹患率ハ平均13.38%ヲ示シ年齢別ニ於テ若年女工ニ高率ニシテ21歳以上ノ者ニ激減ヲ來タシ各年度別ニハ逐年減少セリ。全疾病ニ對シテハ9.90%ニシテ多發疾病ハ扁平足障碍ノ20.25%、足關節炎及筋肉痛ノ18.44%トス。

10. 婦人科及泌尿器疾患

平均罹患率ハ1.82%ニシテ年齢ト共ニ増加シ21歳以上ニ於テハ4.47%ヲ示スニ至レリ。疾病率ハ1.34%ニシテ18歳以上ニ於テ急激ニ増加セルヲ見ルハ其ノ主要疾病ガ急性腎臟炎22.11%、急性膀胱炎15.38%、月經障碍21.15%、子宮内膜炎ノ17.30%ナルニ鑑ミテ當然ノ事ナリトス。

11. 外傷

罹患率ハ7.22%ニシテ14歳ニ於テ9.09%ノ最高ヲ示シ比較的幼年女工ニ多發ス。各年別ニハ著明ノ減少ヲナシ昭和14年ハ4.53%ヲ示セリ。

疾病率ハ5.34%ニ過ギズ。外傷中頻發スルモノハ作業ノ性質上挫傷ヲ主トシ63.81%ニ達シ次イデ裂挫創11.00%トス。

12. 全身病

各種疾病中最高罹患率ヲ示シ30.25%ニ達シ疾病率ハ22.39%ヲ占ム。而シテ主要多發疾病ハ感冒ニシテ79.53%ニ當レリ。而シテ各年度別罹患率ヲ見ルニ昭和12年ニ23.57%ノ最低ヲ示シ以下漸次増加スルヲ認ム。今此ノ原因ヲ探究スルニ脚氣患者ノ増發ニシテ下表ニ就テ見ルニ各年罹患率ハ上昇シ大體年齢的差違ナク罹病シアルヲ認ムルナリ。即チ平均罹患率ハ3.32%ナルモ各年度別ニ於テハ昭和10年1.96%ヲ最低トシ漸次増率シ昭和14年ニ至リ5.56%ヲ示スニ至レリ。之レヲ徳原氏ノ寄宿女工1000人中脚氣患者ヲ28.5人ニ石原氏ノ女工調査ニ於ケル1000人中16人ニ比スレバ何レモ著シキ高率ヲ示シタリ。勞働ト榮養ノ關係ヨリ見テ脚氣患者ノ増加ハ注目スベキ現象ト云ハザルベカラズ。

各年度別脚氣患者罹患率表

年 度	昭和10	11	12	13	14
罹患率 %	1.96	2.49	3.37	3.78	5.56
患者人員數	25	29	41	40	54
従業員總數	1273	1159	1239	1060	971

脚氣患者年齢別年度別罹患率表

年 齡		13	14	15	16	17	18	19	20	21	Σ
昭和10年	N	1	1	1	7	3	1	4	2	5	25
	%	1.13	0.68	0.43	3.50	2.18	0.87	3.61	2.63	2.93	1.96
	従業員數	88	146	232	200	137	115	111	75	169	1273
11年	N	0	1	3	10	4	1	1	1	8	29
	%	0	0.74	1.77	4.12	2.35	1.03	1.04	2.83	5.03	2.49
	従業員數	91	134	109	243	170	97	61	35	159	1159
12年	N	1	1	4	8	8	9	2	3	5	41
	%	1.02	0.64	2.50	4.37	3.62	6.12	2.31	7.15	3.22	3.37
	従業員數	98	156	160	183	219	147	78	42	156	1239
13年	N	1	3	4	5	8	4	7	3	5	40
	%	1.35	2.82	2.91	3.78	5.67	2.41	6.18	6.67	3.31	3.78
	従業員數	74	105	134	132	141	166	113	45	150	1060
14年	N	5	2	10	7	9	3	7	3	8	54
	%	8.62	2.03	8.27	5.52	7.63	2.63	6.14	4.12	5.41	5.56
	従業員數	58	97	121	127	118	115	114	73	148	971
總 計	N	8	8	22	37	32	18	21	12	31	189
	%	1.95	1.25	2.60	4.18	4.08	2.81	4.41	4.44	3.96	3.32
	従業員數	409	638	816	885	785	640	477	270	782	5702

第4章 總括及考察

今調査成績ヲ總括シ各疾患ニ就キ考察ヲ加フルニ5ヶ年總計ニ於テ下表ニ示ス如ク罹患率高キ疾病ハ疾病率モ亦高率ヲ示シ全身病、消化器疾患、呼吸器病、皮膚疾患、感覺器疾患、骨及

運動器疾患、外傷、結核性疾患、神経系疾患、泌尿器疾患、次イデ寄生蟲、血行器疾患ノ順位ナリ。

病類別平均罹患率疾病率順位表

種目 病 類	順位	罹患率	疾病率
全 身 病	1	30.25%	22.39%
消化器疾患	2	25.48%	18.86%
呼吸器疾患	3	16.27%	12.04%
皮 膚 疾 患	4	14.48%	10.72%
感覺器疾患	5	13.57%	10.04%
運動器疾患	6	13.38%	9.90%
外 傷	7	7.22%	5.34%
結核性疾患	8	5.82%	4.30%
神経系疾患	9	4.36%	3.23%
婦人科及ピ 泌尿器疾患	10	1.82%	1.34%
寄生蟲疾患	11	1.61%	1.19%
血行器疾患	12	0.80%	0.59%

而シテ更ニ詳細ニ檢討ヲ加フルニ順位第6位迄ノ疾患ハ紡績工場内ノ主要疾病ニシテ而モ多發性疾患ト思考シテ誤リ無カルベク其ノ内容ハ感冒及上氣道部ノ單純ナル炎症疾患即チ急慢性咽頭炎、扁桃腺炎、急性氣管支炎、消化器疾患ノ急性胃炎及腸炎、皮下蜂窩織炎、癰及膿瘍等ノ化膿性疾病、感覺器疾患ノ急性結膜炎、淚腺炎及中耳炎、更ニ運動器疾患ニ於ケル扁平足性障害等ナルヲ知ラバ其ノ作業環境及作業様式ガ高温多濕ニシテ多塵ナル環境ニ於ケル立業ニシテ極メテ業務ノ繁多ナルト併セ考ヘ何人モ首肯シ得ラル、事ナリトス。之レヲ附表第17ニ示ス如ク矢ヶ崎氏ノ昭和4年以降5ケ年間に同一工場ニ於ケル統計的觀察ノ罹患率及疾病率ノ順位ト殆ンド相等シク數字の相違ハ調査疾病單位ノ相違ニ起因スベク徳原氏ハ纖維女工手15850人ノ1ケ年調査ニ於テ呼吸器疾患、胃腸病ハ全疾病ノ55%ヲ占ムルト云ヒ堀尾氏ハ女車掌ノ主要疾病ハ呼吸器病(25.5%)消化器病(22.3%)全身病(19.0%)ナリトシ石原氏ハ女工ノ衛生學的研究ニ於テ各種工場内ニ頻發スル主ナル疾患ハ胃腸病ニシテ特ニ紡績工場ニ於テハ呼吸器疾患及結核多發スト唱シ田中氏ハ大阪府下紡績工女319639人ノ調査ニ於テ感冒ニ依ル休業者35.6%ニ消化器ニ因ルヲ15.5%ニ呼吸器ニ依ル休業者ヲ10.8%ニ認メタリト云ヘリ。是レニ依ツテ見ル

モ前記第6位迄ノ疾病ヲ主要多發疾患トスルニ誤リ無カルベシ。而シテ今更ニ各疾病ノ累年經過ヲ觀察スルニ附圖第2ニ示ス如ク主要疾患ハ逐年減少シツ、アリ。然ルニ各年度別生産狀況表ニ於テ知ル如ク女工數ハ各年其ノ數ヲ減ジツ、アルニ係ラズ生産高ハ増加セリ。即チ女工手ノ労働量ハ漸増ヲ示スナリ。斯ル現象ハ全ク相對立スル事實ノ如ク考ヘラル、モ之レハ實ニ工場内醫療設備ノ良好ナルト疾病豫防法ノ徹底トニ歸セザルベカラズ。蓋シ工場專任醫ニ依ル早期診斷治療ノ勵行、定期健康診斷ヲ精密ニシ早期發見ニ努力、寄生蟲ノ定時驅蟲ノ實施、骨運動器疾患ニ對スル作業用履物ノ改善、含嗽水及手消毒水ノ常備、或ハ爪牙ノ切除等之レニ加フルニ産業安全運動ノ普及徹底ト並ニ産業人ノ健康確保ハ銃後ニ於ケル唯一ニシテ最大ナル急務タルヲ自覺セルニ基ク従業員ノ精神的緊張トハ相俟チテ斯ル結果ヲ招來セルモノト斷ゼザルベカラズ。然レドモ労働力ノ決定的喪失ヲ意味スル結核性疾患ノ發生狀況ニ就キ考察ヲ行フニ5ケ年平均罹患率ハ5.82%ニシテ累年多少ノ變動ヲ認ムルモ増加ノ一途ヲ進ミ昭和13年度ニハ8.77%ノ最高率ヲ示セリ。而シテ結核患者ノ年齢的關係ヲ疾病率ニ就キ見ルニ14歳—18歳ノ若年女工ヲ以テ大半ヲ占有スルヲ見ルナリ。斯ル成績ヲ諸家ノ調査ニ比スルニ井下氏ハ3.9%ニ

田中氏ハ7.7%ニ大塚氏ハ「ゴム」工場ニ於テ4.7%ニ製絲女工ニ7.6%ニ德原氏ハ寄宿女工15850人ノ調査ニテ12.6%ニ認メタリト。之レニ較ブレバ稍低率ナルモ矢ヶ崎氏及大塚氏ノ累年經過ト對比スルニ余ノ結果ノミ獨リ上昇ヲ示シツ、アリ。即チ附表第18, 附圖第5ニ見ル如シ。

思フニ工場内結核患者ノ發生原因ハ重複感染ノミニ起因スルニ非ザルハ先輩諸士ノ承認スル事ニシテ結核ニ對シ抵抗力薄弱ナル若年女子ガ不適當ナル環境即チ多塵ナル作業場及寄宿生活ヲ行ヒツ、過激ナル勞働ニ從事スルガ爲メニシテ粗惡ナル食事ハ榮養ノ不均衡ヲ來タシ因ツテ以テ疾病ノ多發ヲ助成スルモノナリ。果シテ然ラバ結核性疾患ノ罹患率ノ上昇及脚氣患者ノ漸

増ハ全ク符合スベク工場内豫防施設ノ完備ニ係ラズ即チ他ノ疾病ノ罹患率ノ減少ニ係ラズ斯ノ如キ結果ヲ呈セルハ實ニ女工ニ對スル過重勞働ニ其ノ根源ヲ求メザルベカラズト思考ス。(附圖第6參照)

以上要スルニ工場衛生ヲ向上セシムルト共ニ各疾病ハ次第ニ減ズルトハ雖モ現今ノ如キ急速ナル産業ノ發展ニ伴フ過度ノ勞働ハ恐ルベキ結核性疾患ノ増加ヲ見ントシツ、アリ、人的資源ノ確保ヲ期スルニハ我國目下ノ急務ハ結核ノ豫防ニ在リト云ハル、所ハ正ニ工場ニモ適合スベク量的並ニ質的勞働力ノ保持ハ結核ノ撲滅ニ在リト云フベシ。

第5章 結 論

1) 余ハ北陸地方一紡績工場ニ於テ昭和10年以降5ケ年間ニ於テ就業セル女子従業員7890人ニ就キテ疾病ノ統計的觀察ヲ行ヘリ。

2) 纖維工業女子勞務者ノ主要多發疾患ハ感冒、急慢性咽頭炎、扁桃腺炎、急性氣管支炎、急性胃腸炎、急性結膜炎、眼瞼腺炎、急慢性中耳炎及扁平足性障碍ナリ。

3) 疾病豫防施設ノ普及徹底ニ依リ各種疾病

ノ發生率ハ其ノ勞働量ニ係ラズ減少ス。

4) 工場従業員ノ結核性疾患ノ發生ハ其ノ勞働量及榮養ニ關係ス。

5) 工場衛生設備ノ重點ヲ結核豫防ニ置キ之レガ指導監督ヲ一層嚴重ニスベシ。

脱稿スルニ當リ懇篤ナル御指導ト御校閲ヲ賜リシ平松助教授ニ對シ深甚ノ謝意ヲ表スト共ニ材料調査ニ種々便宜ヲ與ヘラレシ工場醫局各位ニ感謝ス。

文 獻

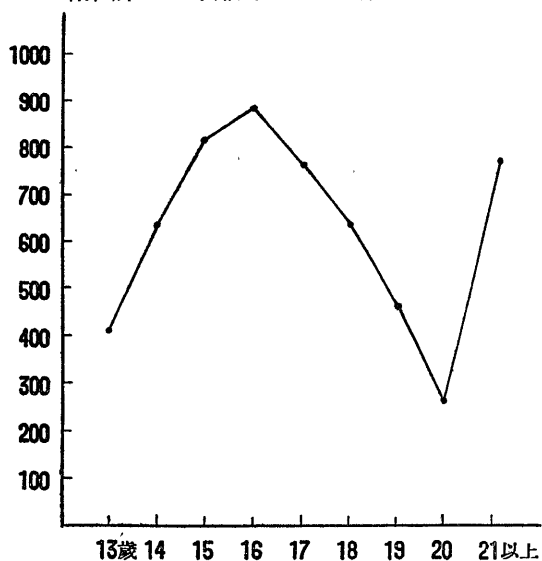
- 1) 井下勝馬, 結核, 15卷, 3號. 2) 岩田穰, 日本醫事新報, 第355號. 3) 石原修, 東西醫學大觀, 第4號, 第1年, 第1號, 第2, 第3冊. 4) 同人, 國家醫學雜誌, 322號. 5) 池邊鼎, 日本臨床結核, 第1卷, 第4號, 5號. 6) 林茂, 生理學研究, 5卷, 2號, 3號. 7) 堀尾一紀, 國民衛生, 9卷, 8號. 8) 本縣人ノ寄生蟲検査, 秋田醫事衛生誌, 25號. 9) 德原正雄, 京都醫事衛生誌, 432號. 10) 大井好成, 國民衛生, 9卷, 8號. 11) 田中, 鷹, 勞働科學研究, 15卷. 12) 小川惟熙, 勞働科學研究, 12卷, 3號.

- 13) 川上六馬, 勞働科學研究, 9卷, 1號. 14) 田中長治, 助川浩, 勞働科學研究, 15卷, 6號. 15) 高橋章一, 勞働科學研究, 15卷, 6號. 16) 村瀬英二, 勞働科學研究, 15卷, 4號. 17) 古屋芳雄, 金澤醫科大學衛生學教室業報, 第6輯. 18) 鯉沼芥吾, 體性, 7卷, 6號. 19) 同人, 臨床醫學, 22年, 7號. 20) 暉岐義等, 勞働科學研究, 14卷, 4, 5, 10號. 21) 同人, 同誌, 8卷, 2號. 22) 助川浩, 同誌, 9卷, 1號. 23) 杉浦一雄, 同誌, 6卷, 3號. 24) 矢ヶ崎德藏, 金澤醫科大學衛生學業報, 第3輯.

附表第1 年齡別年度別平均人員數

		10	11	12	13	14	Σ
13	N	88	91	98	74	58	409
	%	6.91	7.53	7.93	6.98	5.97	7.16
14	N	146	134	156	105	97	638
	%	11.46	11.58	12.60	9.92	9.99	11.18
15	N	232	169	160	134	121	816
	%	18.22	14.58	12.95	12.62	12.48	14.30
16	N	200	243	183	132	127	885
	%	15.70	20.49	14.80	12.45	13.09	15.52
17	N	137	170	219	141	118	785
	%	10.76	14.68	17.72	13.30	12.15	13.75
18	N	115	97	147	166	115	640
	%	9.03	8.38	11.88	15.68	11.85	11.22
19	N	111	61	78	113	114	477
	%	8.72	5.27	6.31	10.68	11.73	8.36
20	N	75	35	42	45	73	270
	%	5.89	3.01	3.44	4.24	7.50	4.73
21 以上	N	169	159	156	150	148	782
	%	13.28	13.73	12.61	14.15	15.25	13.70
Σ	N	1273	1159	1239	1060	971	5702
	%	100	100	100	100	100	100

附圖第1 年齡別平均人員數比較



附表第2 年齡別年度別延人員數

年齡 \ 年度	10	11	12	13	14	Σ
	13	139	153	139	116	78
14	198	199	198	151	132	878
15	292	236	203	204	159	1094
16	256	313	227	177	173	1146
17	191	238	267	187	154	1037
18	168	163	192	213	154	890
19	163	122	120	156	150	711
20	126	96	82	65	105	474
21以上	223	223	201	196	192	1035
Σ	1756	1743	1629	1465	1297	7890

附表第3 年齢別罹患率表

昭和10年

病名 \ 年齢		-13	14	15	16	17	18	19	20	21	Σ
	呼吸器疾患	N %	14 15.91	35 23.97	44 18.96	48 24.0	36 26.27	42 36.52	21 19.54	16 21.33	37 21.893
結核性疾患	N %	1 1.13	2 1.369	13 5.603	7 3.5	6 4.37	2 1.73	11 10.24	2 2.66	11 6.50	55 4.32
消化器疾患	N %	25 28.41	50 34.24	90 38.79	78 39.0	54 39.41	44 38.26	26 24.20	31 41.3	51 30.17	449 35.27
寄生蟲疾患	N %	3 3.40	4 2.73	5 2.155	4 2.0	3 2.18	1 0.86	1 0.930	2 2.66	1 0.591	24 1.88
血行器疾患	N %	0 0	0 0	1 0.43	0 0	1 0.72	2 1.73	5 4.65	2 2.66	2 1.18	13 1.02
感覺器疾患	N %	12 36.40	30 20.54	57 24.569	36 18.0	36 26.277	30 26.08	34 31.65	24 32.00	34 20.11	293 23.02
神経系疾患	N %	0 0	5 3.42	2 8.62	5 2.5	3 2.189	7 6.086	4 3.723	3 4.00	8 4.733	37 2.91
皮膚疾患	N %	27 30.68	40 27.39	82 35.346	54 28.0	46 33.576	38 33.04	28 26.065	18 24.00	36 21.301	369 25.99
運動器疾患	N %	13 14.77	27 18.49	35 15.086	46 23.0	42 30.65	21 18.26	19 17.68	17 22.66	29 17.159	249 19.56
泌尿器 妊娠疾患	N %	1 0.11	2 0.13	1 4.31	2 1.0	4 2.919	2 1.739	4 3.723	1 1.333	13 7.692	30 2.36
外傷	N %	9 10.20	27 18.49	27 11.63	22 11.00	19 13.86	10 8.69	5 4.654	9 12.00	12 7.100	140 10.99
其ノ他全身病	N %	38 43.18	53 36.30	81 34.91	71 35.50	60 43.79	41 35.65	50 46.545	26 34.66	64 37.869	484 38.02
總計	N %	143 162.50	275 188.35	438 101.39	373 186.5	310 226.27	240 128.69	208 178.37	151 201.33	298 176.33	2436 191.35
従業員數		88	146	232	200	137	115	111	75	169	1273

昭和11年

病名 \ 年齢		-13	14	15	16	17	18	19	20	21	Σ
	呼吸器疾患	N %	8 8.79	12 9.075	42 24.85	49 18.51	47 27.64	38 39.17	13 21.31	11 31.428	32 20.12
結核性疾患	N %	4 4.39	10 7.56	8 4.73	15 6.172	14 8.235	7 7.21	2 3.27	2 5.71	7 4.40	69 5.95

消化器疾患	N	15	28	39	43	32	32	11	12	47	259
	%	16.485	21.17	23.07	17.69	18.82	32.99	18.03	34.28	29.55	22.34
寄生蟲疾患	N	0	3	3	4	1	5	0	1	0	17
	%	0	2.268	1.77	1.646	0.588	5.155	0	2.87	0	1.46
血行器疾患	N	0	2	2	3	0	0	0	1	3	11
	%	0	1.512	1.18	1.234	0	0	0	2.87	1.88	9.49
感覺器疾患	N	4	13	24	43	32	19	9	9	20	173
	%	4.396	9.83	14.20	17.69	18.82	19.58	14.75	25.71	12.57	14.92
神経系疾患	N	5	5	6	5	8	5	4	3	8	50
	%	5.489	3.781	3.55	2.05	4.70	6.18	6.55	8.57	5.03	43.14
皮膚疾患	N	15	23	25	39	28	25	11	5	24	195
	%	16.485	17.39	14.79	16.049	16.47	25.77	18.03	14.28	15.09	16.82
運動器疾患	N	11	22	20	42	30	20	13	5	17	180
	%	12.089	16.63	11.83	17.28	17.64	20.62	21.31	14.28	10.69	15.53
泌尿器疾患	N	1	2	2	1	0	4	2	1	7	20
	%	1.099	1.512	1.18	0.411	0	4.12	3.27	2.85	4.40	1.72
外 傷	N	8	14	9	18	7	8	10	1	20	95
	%	8.79	10.587	5.325	7.40	4.11	8.24	16.39	2.85	12.57	8.19
其ノ他全身病	N	20	39	35	61	41	36	32	16	68	348
	%	21.98	29.49	20.71	25.10	24.11	37.11	52.46	45.71	42.76	30.02
總 計	N	91	173	215	323	240	200	107	67	253	1669
	%	100	129.10	127.81	132.92	141.18	206.18	175.49	191.42	159.12	100.0
従業員數		91	134	169	243	170	97	61	35	159	1159

昭和 1 2 年

病 名	年 齡										
		-13	14	15	16	17	18	19	20	21	Σ
呼吸器疾患	N	10	13	12	18	23	28	5	8	28	145
	%	10.24	8.33	7.5	9.62	10.50	19.048	6.41	19.04	17.948	11.70
結核性疾患	N	2	2	6	6	8	10	2	1	4	41
	%	2.04	1.28	3.75	3.20	3.65	6.80	2.56	2.38	2.56	3.30
消化器疾患	N	18	38	48	44	45	45	17	17	32	304
	%	18.36	24.35	30.00	23.52	20.54	30.61	21.79	40.47	20.51	24.53
寄生蟲疾患	N	4	2	0	2	3	0	2	0	0	13
	%	4.08	1.28	0	1.06	1.36	0	2.56	0	0	1.04
血行器疾患	N	1	0	0	1	1	1	2	0	2	8
	%	1.02	0	0	0.534	0.456	0.68	2.56	0	1.28	0.64
感覺器疾患	N	11	8	19	14	22	14	14	4	17	123
	%	11.22	5.12	11.87	7.48	10.04	9.52	17.94	9.52	10.89	9.92

神經系疾患	N	2	3	4	6	11	6	4	2	2	40
	%	2.04	1.92	2.5	3.20	5.02	4.08	5.12	4.76	1.28	3.22
皮膚疾患	N	7	17	18	19	18	18	10	8	13	128
	%	7.14	10.89	11.25	10.16	8.21	12.24	12.82	19.04	8.33	10.33
運動器疾患	N	10	22	18	22	28	16	15	6	21	158
	%	10.20	18.58	11.25	11.76	12.78	10.88	19.23	8.28	13.46	12.75
泌尿器疾患	N	2	0	4	4	1	4	3	3	4	25
	%	2.04		2.5	2.139	0.456	2.72	3.84	7.14	2.56	2.01
外 傷	N	6	7	10	11	10	8	5	4	14	75
	%	6.12	4.48	6.25	5.88	4.56	5.44	6.41	9.52	8.97	6.05
其ノ他全身病	N	31	33	37	42	40	40	17	13	39	292
	%	31.63	21.15	23.12	22.45	18.26	27.21	21.79	30.95	25.00	23.57
總 計	N	104	145	176	189	210	190	96	66	176	1352
	%	106.12	92.95	111.00	103.28	95.89	129.25	123.07	157.14	112.82	109.13
従業員數		98	156	160	183	219	147	78	42	156	1239

昭和 1 3 年

病 名	年 齡										Σ
		-13	14	15	16	17	18	19	20	21	
呼吸器疾患	N	8	21	29	15	13	13	18	4	14	135
	%	10.81	20.00	21.64	11.36	9.22	7.83	15.92	8.88	9.33	12.73
結核性疾患	N	6	12	14	11	14	15	7	7	7	93
	%	8.108	11.42	10.44	8.33	9.93	9.036	6.19	15.55	4.66	8.77
消化器疾患	N	12	19	28	45	37	27	25	17	30	240
	%	16.21	18.09	20.89	34.09	26.24	16.26	22.12	37.77	20.00	22.64
寄生蟲疾患	N	1	2	2	4	2	2	0	0	3	16
	%	1.35	1.90	1.49	3.03	1.41	1.20	0	0	2.00	1.50
血行器疾患	N	1	0	1	1	2	0	1	1	2	9
	%	1.35	0	0.74	0.75	1.41	0	0.88	2.22	1.33	0.84
感覺器疾患	N	1	6	9	9	7	10	19	4	17	82
	%	1.35	5.71	6.71	6.81	4.96	6.02	16.81	8.88	11.33	87.74
神經系疾患	N	1	6	7	8	7	16	6	6	12	69
	%	1.35	5.71	5.22	6.06	4.96	9.63	5.309	13.33	8.00	6.50
皮膚疾患	N	4	6	13	9	15	5	5	5	9	71
	%	5.40	5.71	10.44	6.81	10.63	3.01	4.42	11.11	6.00	6.69
運動器疾患	N	6	12	17	14	7	13	9	8	15	101
	%	8.108	11.42	12.68	10.60	4.96	7.83	7.96	17.77	10.00	9.52
泌尿器疾患	N	1	0	1	2	2	1	2	1	3	13
	%	1.35		0.746	1.515	1.41	0.602	1.769	2.22	2.00	1.22

外 傷	N	3	7	10	14	6	1	8	2	7	58
	%	4.05	6.66	7.46	10.60	4.25	0.602	7.08	4.44	4.66	5.80
其ノ他全身病	N	27	31	32	33	37	32	22	13	33	260
	%	36.48	29.52	23.88	24.24	26.24	19.27	19.477	28.88	22.00	24.52
總 計	N	71	122	163	165	149	135	122	68	152	1147
	%	95.94	116.19	121.64	125.00	117.02	81.32	107.96	151.11	101.33	108.20
従業員數		74	105	134	132	141	166	113	45	150	1060

昭和 1 4 年

年 齡 病 名	年 齡										
		-13	14	15	16	17	18	19	20	21	Σ
呼吸器疾患	N	6	10	19	7	23	12	9	12	5	103
	%	10.35	10.30	15.70	5.51	19.49	10.43	7.89	16.43	3.378	10.60
結核性疾患	N	5	10	9	11	9	7	3	8	12	74
	%	8.62	10.30	7.43	8.66	7.627	6.08	2.63	10.95	8.108	7.62
消化器疾患	N	6	13	21	23	22	29	29	11	47	201
	%	10.35	13.40	17.35	18.11	18.64	25.21	25.43	15.06	31.75	20.70
寄生蟲疾患	N	1	2	1	4	3	2	3	1	5	22
	%	1.72	2.06	0.826	3.149	2.54	1.73	2.63	1.36	3.37	2.26
血行器疾患	N	0	1	0	2	1	0	0	0	1	5
	%	0	1.03	0	1.57	6.847	0	0	0	6.75	0.51
感覺器疾患	N	2	5	6	23	5	10	16	18	18	103
	%	3.45	5.15	4.95	18.11	4.23	8.69	14.03	24.65	12.16	10.60
神経系疾患	N	2	2	6	9	10	3	7	1	13	53
	%	3.45	2.06	4.95	7.08	8.47	2.60	6.14	1.36	8.78	5.45
皮膚疾患	N	4	4	9	10	5	9	4	6	12	63
	%	6.9	4.12	7.438	7.87	4.23	7.82	3.50	8.219	8.108	6.48
運動器疾患	N	3	6	20	5	9	11	10	3	8	75
	%	5.175	6.18	16.52	3.93	7.627	9.56	8.77	4.10	5.40	7.72
泌尿器疾患	N	0	0	0	1	2	2	3	0	8	16
	%	0	0	0	0.78	1.69	1.739	2.63	0	5.40	1.64
外 傷	N	3	3	7	4	8	2	9	0	8	44
	%	5.175	3.09	5.78	3.149	6.77	1.739	7.89		5.40	4.53
其ノ他全身病	N	16	24	46	56	48	38	47	17	49	341
	%	27.60	24.74	38.01	44.09	40.67	33.04	41.22	23.28	33.10	35.11
總 計	N	48	80	144	155	145	125	139	77	186	1099
	%	82.75	82.47	119.01	122.04	122.88	108.69	121.92	105.47	125.67	113.18
従業員數		58	97	121	127	118	115	114	73	148	971

總 計

年 齡 病 名		-13	14	15	16	17	18	19	20	21	Σ
	呼吸器疾患	N %	46 11.24	91 14.26	146 17.89	137 15.48	142 18.08	133 20.78	66 13.83	51 18.88	116 14.83
結核性疾患	N %	18 4.40	36 5.64	50 6.12	50 5.64	51 6.49	41 6.40	25 5.24	20 7.40	41 5.24	332 5.82
消化器疾患	N %	76 18.58	148 23.19	226 27.69	233 26.32	190 24.20	177 27.65	108 22.64	88 32.59	207 26.47	1453 25.48
寄生蟲疾患	N %	9 2.20	13 2.03	11 1.34	18 2.03	12 1.52	10 1.56	6 1.25	4 1.48	9 1.15	92 1.61
血行器疾患	N %	2 0.48	3 0.47	4 0.49	7 0.79	5 0.63	3 0.46	8 1.67	4 1.48	10 1.27	46 0.80
感覺器疾患	N %	30 7.33	62 9.71	115 14.09	125 14.12	102 12.99	83 12.96	92 19.28	59 21.85	106 13.55	774 13.57
神經系疾患	N %	10 2.44	21 3.29	25 3.06	33 3.72	39 4.96	38 5.93	25 5.24	15 5.55	43 5.49	249 4.36
皮膚疾患	N %	57 13.93	90 14.10	147 18.01	131 14.80	112 14.26	95 14.84	58 12.15	42 15.55	94 12.02	826 14.48
運動器疾患	N %	43 10.51	89 13.94	110 13.48	129 14.57	116 14.77	81 12.65	66 13.83	39 14.44	90 11.50	763 13.38
泌尿器疾患	N %	5 1.22	4 0.62	8 0.98	10 1.12	9 1.14	13 2.03	14 2.93	6 2.22	35 4.47	104 1.82
外 傷	N %	29 7.09	58 9.09	63 7.72	69 7.79	50 6.36	29 4.53	37 7.75	16 5.92	61 7.80	412 7.22
其ノ他全身病	N %	132 32.27	180 28.21	231 28.30	263 29.71	226 28.78	187 29.21	168 35.22	85 31.48	253 32.35	1725 30.25
總 計	N %	457 111.73	795 124.60	1136 139.21	1205 136.15	1054 134.26	890 139.06	673 141.09	429 158.88	1065 136.18	7704 135.11
從 業 員 數		409	638	816	885	785	640	477	270	782	5702

附表第4 年齢別疾病率表

昭和 1 0 年

年 齡 病 名		-13	14	15	16	17	18	19	20	21	Σ
	呼吸器疾患	N %	14 9.79	35 12.72	44 10.04	48 12.86	36 11.61	42 17.50	21 10.09	16 10.59	37 12.41
結核性疾患	N %	1 0.699	2 0.72	13 2.96	7 1.87	6 1.93	2 0.83	11 5.28	2 1.32	11 3.69	55 2.25

消化器疾患	N	25	50	90	78	54	44	26	31	51	449
	%	17.48	18.18	20.54	20.91	17.41	18.33	12.50	20.53	17.11	18.43
寄生蟲疾患	N	3	4	5	4	3	1	1	2	1	24
	%	2.09	1.45	1.14	1.07	0.96	0.41	0.48	1.32	0.33	0.98
血行器疾患	N	0	0	1	0	1	2	5	2	2	13
	%	0	0	0.22	0	0.32	0.83	2.40	1.32	0.67	0.53
感覺器疾患	N	12	30	57	36	36	30	34	24	34	293
	%	8.39	10.90	13.01	9.65	11.61	12.50	16.34	15.89	11.40	12.02
神経系疾患	N	0	5	2	5	3	7	4	3	8	37
	%	0	1.81	0.45	1.34	0.96	2.91	1.92	1.98	2.68	1.51
皮膚疾患	N	27	40	82	54	46	38	28	18	36	369
	%	18.88	14.54	18.72	14.47	14.83	15.83	13.46	11.92	12.08	15.14
運動器疾患	N	13	27	35	46	42	2	19	17	29	249
	%	9.09	9.81	7.99	12.33	13.54	18.75	9.13	11.58	4.73	10.22
泌尿器疾患	N	1	2	1	2	4	2	4	1	13	30
	%	0.699	0.72	0.22	0.53	1.29	0.83	1.92	0.66	4.36	1.23
外 傷	N	9	27	27	22	19	10	5	9	12	140
	%	6.29	9.81	6.16	5.89	6.12	4.16	2.40	5.96	4.02	5.74
其ノ他全身病	N	38	53	81	71	60	41	50	26	64	484
	%	26.57	19.27	18.49	19.03	19.35	17.08	24.03	17.21	21.47	19.86
總 計		143	275	438	373	310	240	208	151	298	2436

昭和 1 1 年

病 名	年 齡										
		-13	14	15	16	17	18	19	20	21	Σ
呼吸器疾患	N	8	12	42	49	47	38	13	11	32	252
	%	8.79	6.93	19.53	15.17	19.58	19.00	12.149	16.41	12.64	15.09
結核性疾患	N	4	10	8	15	14	7	2	2	7	69
	%	4.39	5.78	3.72	4.64	5.83	3.50	1.86	2.98	2.76	4.13
消化器疾患	N	15	28	39	43	12	32	11	12	47	259
	%	16.48	16.18	18.13	13.31	13.33	16.00	10.28	17.91	18.57	15.51
寄生蟲疾患	N	0	3	3	4	1	5	0	1	0	17
	%		1.73	1.39	1.238	0.416	2.50		1.49		1.01
血行器疾患	N	0	2	2	3	0	0	0	1	3	11
	%		1.15	0.93	0.928				1.49	1.18	0.65
感覺器疾患	N	4	13	24	43	32	19	9	9	20	173
	%	4.39	7.51	11.16	13.31	13.33	9.50	8.41	13.43	7.90	10.36
神経系疾患	N	5	5	6	5	8	6	4	3	8	50
	%	5.49	2.89	2.79	1.548	3.33	3.00	3.738	4.47	3.16	2.99

皮膚疾患	N	15	23	25	39	28	25	11	5	24	195
	%	16.48	13.29	11.62	12.07	11.66	12.50	10.28	7.46	9.48	11.68
運動器疾患	N	11	22	20	42	30	20	13	5	17	180
	%	12.08	12.71	9.30	13.00	12.50	10.00	12.14	7.46	6.71	10.78
泌尿器疾患	N	1	2	2	1	0	4	2	1	7	20
	%	1.09	1.156	0.93	0.309		2.00	1.86	1.49	2.76	1.19
外 傷	N	8	14	9	18	7	8	10	1	20	95
	%	8.79	8.09	4.18	5.57	2.916	4.00	9.34	1.49	7.90	5.69
其ノ他全身病	N	20	39	35	61	41	36	32	16	68	348
	%	21.97	22.54	16.27	18.88	17.08	18.00	29.906	23.88	26.87	20.85
總 計		91	173	215	323	240	200	107	67	253	1669

昭 和 1 2 年

年 齡 病 名		-13	14	15	16	17	18	19	20	21	Σ
	呼吸器疾患	N	10	13	12	18	23	28	5	8	28
	%	9.61	8.96	6.81	8.15	10.95	14.73	5.21	12.12	15.90	10.72
結核性疾患	N	2	2	6	6	8	10	2	1	4	41
	%	1.92	1.37	3.41	2.71	3.81	5.26	2.08	1.51	2.27	3.03
消化器疾患	N	18	38	48	44	45	45	17	17	32	304
	%	17.307	26.20	27.27	19.92	21.42	23.68	17.70	25.75	18.18	22.48
寄生蟲疾患	N	4	2	0	2	0	0	2	0	0	13
	%	3.84	1.37		0.905			20.83			0.96
血行器疾患	N	1	0	0	1	1	1	2	0	2	8
	%	0.96			0.45	0.47	0.52	20.83		1.13	0.59
感覺器疾患	N	11	8	19	14	22	14	14	4	17	123
	%	10.57	5.51	10.79	6.34	10.47	7.36	14.58	6.06	9.65	9.09
神経系疾患	N	2	3	4	6	11	6	4	2	2	40
	%	1.92	2.06	2.27	2.71	5.23	3.15	4.16	3.03	1.13	2.95
皮膚疾患	N	7	17	18	19	18	18	10	8	13	128
	%	6.73	11.72	10.22	8.60	8.57	9.47	10.41	12.12	7.38	9.46
運動器疾患	N	10	22	18	22	28	16	15	6	21	158
	%	9.61	15.17	10.22	9.96	13.33	8.42	15.62	9.09	11.93	11.68
泌尿器疾患	N	2	0	4	4	1	4	3	3	4	25
	%	1.92		2.27	1.81	0.47	2.10	3.12	4.54	2.27	1.84
外 傷	N	6	7	10	11	10	8	5	4	14	75
	%	5.76	4.82	5.68	4.98	4.76	4.21	5.21	6.06	7.95	5.54
其ノ他全身病	N	31	33	37	42	40	40	17	13	39	292
	%	29.80	22.75	21.02	19.02	19.04	21.05	17.71	19.69	22.15	21.59
總 計		104	145	176	189	210	190	96	66	176	1352

昭和 1 3 年

年 齡 病 名		-13	14	15	16	17	18	19	20	21	Σ
	呼吸器疾患	N %	8 11.27	21 17.21	29 17.79	15 9.09	13 8.72	13 9.62	18 14.75	4 5.88	14 9.21
結核性疾患	N %	6 8.45	12 9.83	14 8.58	11 6.66	14 9.39	15 11.11	7 5.73	7 10.29	7 4.60	93 8.10
消化器疾患	N %	12 16.908	19 15.57	28 17.17	45 27.27	37 24.83	27 19.99	25 20.49	17 25.00	30 19.73	240 20.92
寄生虫疾患	N %	1 1.409	2 1.63	2 1.22	4 2.42	2 1.34	2 1.48	0	0	3 1.97	16 1.39
血行器疾患	N %	1 1.409	0	1 0.61	1 0.60	2 1.34	0	1 0.81	1 1.47	2 1.31	9 0.78
感覺器疾患	N %	1 1.409	6 4.91	9 5.52	9 5.45	7 4.69	10 7.40	19 15.57	4 5.88	17 11.18	82 7.14
神経系疾患	N %	1 1.409	6 4.91	7 4.29	8 4.84	7 4.69	16 11.85	6 4.91	6 8.82	12 7.89	69 6.01
皮膚疾患	N %	4 5.63	6 4.91	13 7.97	9 5.45	15 10.06	5 3.70	5 4.09	5 7.35	9 5.92	71 6.19
運動器疾患	N %	6 8.45	12 9.83	17 10.42	14 8.48	7 4.69	13 9.62	9 7.37	8 11.76	15 9.86	10 18.80
泌尿器疾患	N %	1 1.409	0	1 0.61	2 1.21	2 1.34	1 0.74	2 1.63	1 1.47	3 1.97	13 1.13
外 傷	N %	3 4.22	7 5.73	10 6.13	14 8.48	6 4.02	1 0.74	8 6.55	2 2.94	7 4.60	58 5.05
其ノ他全身病	N %	27 38.04	31 25.41	32 19.63	33 20.00	37 24.83	32 23.70	22 18.03	13 19.11	33 21.71	260 22.66
總 計		71	122	163	165	149	135	122	68	152	1147

昭和 1 4 年

年 齡 病 名		-13	14	15	16	17	18	19	20	21	Σ
	呼吸器疾患	N %	6 12.50	10 12.50	19 13.19	7 4.57	23 15.86	12 9.6	9 6.47	12 15.58	5 2.68
結核性疾患	N %	5 10.41	10 12.50	9 6.25	11 7.19	9 6.207	7 5.6	3 2.15	8 10.38	12 6.45	73 6.64
消化器疾患	N %	6 12.50	13 16.25	21 14.58	23 15.04	22 15.17	29 23.20	29 20.86	11 14.28	47 25.26	201 18.28
寄生虫疾患	N %	1 2.08	2 2.50	1 0.69	4 2.61	3 2.06	2 1.6	3 2.15	1 1.29	5 2.68	22 2.00

血行器疾患	N	0	1	0	2	1	0	0	0	1	5
	%		1.25		1.308	0.68				0.53	4.54
感覺器疾患	N	2	5	6	23	5	10	16	18	18	103
	%	4.16	6.25	4.16	15.04	3.44	8.0	11.51	23.37	9.67	9.37
神経系疾患	N	2	2	6	9	10	3	7	1	13	53
	%	4.16	2.50	4.16	5.88	6.89	2.4	5.03	1.29	6.98	4.82
皮膚疾患	N	4	4	9	10	5	9	4	6	12	63
	%	8.33	5.00	6.25	6.54	3.44	7.2	2.87	7.79	6.45	5.73
運動器疾患	N	3	6	20	5	9	11	10	3	8	75
	%	6.25	7.5	13.88	3.27	6.207	8.8	7.19	3.89	4.30	6.82
泌尿器疾患	N	0	0	0	1	2	2	3	0	8	16
	%				0.65	1.37	1.60	2.15		4.30	1.45
外 傷	N	3	3	7	4	8	2	9	0	8	44
	%	6.25	3.75	4.86	2.61	5.51	1.60	6.47		4.30	4.00
其ノ他全身病	N	16	24	46	56	48	38	47	17	49	341
	%	33.33	30.00	31.94	36.63	33.105	30.40	33.81	22.07	26.34	31.02
總 計		48	80	144	155	145	125	139	77	186	1099

總 計

年 齡 病 名	年 齡										Σ
	-13	14	15	16	17	18	19	20	21		
呼吸器疾患	N	46	91	146	137	142	133	66	51	116	928
	%	10.06	11.44	12.85	11.36	13.47	14.94	9.80	11.88	10.89	12.04
結核性疾患	N	18	36	50	50	51	41	25	20	41	332
	%	3.93	4.52	4.40	4.14	4.83	4.60	3.71	4.66	3.84	4.30
消化器疾患	N	76	148	226	233	190	179	108	88	207	1453
	%	16.63	18.61	19.89	19.33	18.02	19.88	16.04	20.51	19.43	18.86
寄生蟲疾患	N	9	13	11	18	12	10	6	4	9	92
	%	1.96	1.63	0.96	1.49	1.13	1.12	0.89	0.93	0.84	1.19
血行器疾患	N	2	3	4	7	5	3	8	4	10	46
	%	0.43	0.37	0.35	0.58	0.47	0.33	1.18	0.93	0.93	0.59
感覺器疾患	N	30	62	115	125	102	83	92	59	106	774
	%	6.56	7.79	10.12	10.37	9.67	9.32	13.67	13.75	9.95	10.04
神経系疾患	N	10	21	25	33	39	38	25	15	43	24
	%	2.18	2.64	2.20	2.73	3.70	4.26	3.71	3.49	4.03	93.23
皮膚疾患	N	57	90	147	131	112	95	58	42	94	826
	%	12.47	11.32	12.94	10.87	10.62	10.67	8.61	9.79	8.82	10.72
運動器疾患	N	43	89	110	129	116	81	66	39	90	763
	%	9.40	11.19	9.68	10.70	11.00	9.10	9.80	9.09	8.45	9.90

泌尿器疾患	N	5	4	8	10	9	13	14	6	35	104
	%	1.09	0.50	0.70	0.82	0.85	1.46	2.08	1.39	3.28	1.34
外 傷	N	29	58	63	69	50	29	37	16	61	412
	%	6.34	7.29	5.54	5.72	4.74	3.25	5.49	3.72	5.72	5.34
其ノ他全身病	N	132	180	231	263	226	187	168	85	253	1725
	%	28.88	22.64	20.33	21.82	21.44	21.01	24.96	19.81	23.75	22.39
		457	795	1136	1205	1054	890	673	429	1065	7704

附表第5 呼吸器疾患

昭和10年

昭和11年

病 類	年 齡											計	%	年 齡											計	%
	12	13	14	15	16	17	18	19	20	21	以上			12	13	14	15	16	17	18	19	20	21	以上		
急性及慢性鼻炎	0	0	1	6	2	3	4	0	1	1	18	6.14	0	0	1	5	2	0	3	0	1	0	12	4.76		
鼻 茸	0	1	0	0	0	0	1	1	0	1	4	1.36	0	0	0	0	0	0	1	0	0	0	1	0.39		
慢性副鼻腔蓄膿症	0	0	0	3	3	1	1	3	1	1	13	4.43	0	0	0	0	1	6	2	1	2	2	14	5.55		
前庭濕疹及癬	0	0	6	5	2	1	2	3	0	2	21	7.16	0	0	1	3	1	0	1	1	0	0	7	2.77		
急性及慢性咽喉カタル	0	7	14	22	22	18	21	7	10	17	138	47.09	0	4	2	14	16	16	8	5	7	9	81	32.14		
急性扁桃腺炎	0	2	3	5	8	6	3	2	1	2	32	10.92	0	1	3	6	11	4	4	3	3	3	38	15.07		
急性氣管枝炎	0	2	6	0	4	1	5	1	0	5	24	8.19	0	0	3	4	5	7	2	0	1	6	28	11.11		
慢性氣管枝炎	0	0	0	1	0	1	1	1	0	1	5	1.70	0	0	1	1	2	2	0	0	4	12	4.76			
急性肺炎	0	0	0	0	0	0	0	0	0	0	0		0	0	0	1	0	0	1	0	0	2	0.79			
衄 血	0	0	0	2	1	1	2	1	0	0	7	2.38	0	0	0	2	0	0	0	1	0	1	4	1.58		
神經性胸痛其他	0	2	5	8	6	4	2	2	3	7	39	13.31	0	2	1	6	11	12	4	2	0	7	45	17.85		
		0	14	35	44	48	36	42	21	16	37	293	100.0	1	7	12	42	49	47	38	13	11	32	252	100.0	

昭和12年

昭和13年

12	13	14	15	16	17	18	19	20	21	N	%	12	13	14	15	16	17	18	19	20	21	N	%
0	1	0	1	1	4	1	0	2	0	10	6.89	0	1	2	5	1	2	1	1	1	0	14	10.37
0	0	0	0	1	0	0	0	0	0	1	0.68	0	0	0	0	0	0	0	0	0	0	0	0
1	1	0	0	1	3	5	1	0	2	14	9.65	0	0	1	1	1	2	0	1	0	1	7	5.18
0	1	1	0	0	0	0	0	0	0	2	1.37	0	0	1	0	0	0	0	0	0	0	1	0.74
0	2	2	1	2	6	5	1	2	7	28	19.31	0	1	0	2	2	2	3	4	0	3	17	12.59
0	2	2	3	1	4	5	2	2	8	29	20.00	0	2	8	8	1	1	3	6	1	1	31	22.96
0	1	2	1	2	2	1	1	0	3	13	8.96	0	2	6	6	5	2	1	2	2	7	31	22.96
0	0	2	4	0	1	2	0	1	4	14	9.65	0	0	1	2	2	1	0	0	0	1	7	5.18
0	0	0	0	0	0	0	0	0	1	1	0.68	0	0	0	0	0	1	1	1	0	0	3	2.22
0	0	0	1	0	1	2	0	0	0	4	2.75	0	1	0	0	2	0	1	0	0	0	4	2.96
0	1	4	1	10	2	7	0	1	3	29	20.00	0	1	2	3	1	2	3	3	0	1	16	11.85
1	9	13	12	18	23	28	5	8	28	145	100.0	0	8	21	29	15	13	13	18	4	14	135	100.0

昭和14年											總計											
12	13	14	15	16	17	18	19	20	21	N	%	-13	14	15	16	17	18	19	20	21	計	%
0	0	1	4	1	1	3	1	0	1	12	11.65	2	5	21	7	10	12	2	5	2	66	7.12
0	0	0	0	0	0	0	0	0	0	0		1	0	0	1	0	2	1	0	1	6	0.64
0	0	0	1	1	1	2	1	0	1	7	6.79	2	1	5	7	13	10	7	3	7	55	5.93
0	0	0	0	0	0	0	0	0	0	0		1	9	8	3	1	3	4	0	2	31	3.34
0	1	1	2	0	3	0	0	3	3	13	12.62	15	19	41	42	45	37	17	22	39	277	29.91
0	4	5	5	1	6	2	0	5	0	28	27.18	11	21	27	22	21	17	13	12	14	158	17.06
0	0	1	3	1	7	0	2	3	0	17	16.50	5	18	14	17	19	9	6	6	21	115	12.41
0	0	0	2	2	0	1	2	0	0	7	6.79	0	4	10	6	5	6	3	1	10	45	4.85
0	0	1	1	0	1	2	1	0	0	6	5.82	0	1	2	0	2	4	2	0	1	12	1.29
0	0	0	0	0	1	0	0	1	0	2	1.94	1	0	5	3	3	5	2	1	1	21	2.26
0	1	1	1	1	3	2	2	0	0	11	10.67	7	13	19	29	23	18	9	4	18	140	15.11
0	6	10	19	7	23	12	9	12	5	103	100.0	45	91	152	137	142	123	66	54	116	926	100.0

附表第6 結核性疾患

年 齡	昭和10年											昭和11年											
	13	14	15	16	17	18	19	20	21	N	%	12	13	14	15	16	17	18	19	20	21	N	%
病名																							
肺尖カタル	1	1	2	1	0	0	1	0	1	7	12.72	0	1	3	1	5	1	1	1	0	3	16	23.18
肺門結核	0	1	0	0	1	0	0	0	0	2	3.63	0	0	1	1	0	0	0	0	1	3	4.34	
頸腺結核	0	0	2	0	1	0	0	0	1	4	7.27	0	0	0	0	0	0	0	0	0	0	0	
肺結核	0	0	1	1	0	0	0	0	1	3	5.45	0	1	1	2	2	3	1	0	0	0	10	14.49
濕性肋膜炎	0	0	3	3	1	1	6	2	6	22	40.00	1	0	2	3	5	9	4	1	1	0	26	37.68
乾性肋膜炎	0	0	1	1	2	0	3	0	2	9	16.36	0	0	1	1	0	0	1	0	0	3	6	8.69
結核性腹膜炎	0	0	2	0	0	0	0	0	0	2	3.63	0	1	1	0	2	0	0	0	0	4	5.79	
骨結核	0	0	1	0	1	1	1	0	0	4	7.27	0	0	1	0	1	0	0	0	0	2	2.89	
腸結核	0	0	1	0	0	0	0	0	0	1	1.81	0	0	0	0	0	0	0	0	0	0	0	
其他	0	0	0	1	0	0	0	0	0	1	1.81	0	0	0	0	0	1	0	0	1	2	2.89	
	1	2	13	7	6	2	11	2	11	55	100.0	1	3	10	8	15	14	7	2	2	7	69	100.0

昭和12年											昭和13年												
12	13	14	15	16	17	18	19	20	21	N	%	12	13	14	15	16	17	18	19	20	21	N	%
0	0	0	1	0	3	1	0	1	0	6	14.63	1	0	3	1	1	4	0	0	1	0	11	11.82
0	0	0	0	0	0	1	0	0	0	1	2.43	1	1	3	2	3	3	3	0	1	2	19	20.43
0	1	0	0	0	0	1	0	0	1	3	7.31	0	0	0	1	1	0	2	0	1	0	5	5.37
0	0	0	2	4	3	1	0	0	0	10	24.39	0	0	0	3	3	2	0	2	0	2	12	12.90
0	0	1	1	1	0	2	2	0	1	8	19.51	0	2	1	2	2	3	2	5	3	0	20	21.50
0	0	0	1	1	2	0	0	0	0	4	9.75	1	0	1	1	0	1	2	0	0	1	7	7.52
0	1	1	1	0	0	3	0	0	0	6	14.63	0	0	3	4	0	1	3	0	1	2	14	15.05
0	0	0	0	0	0	1	0	0	2	3	7.31	0	0	1	0	1	0	2	0	0	0	4	4.30
0	0	0	0	0	0	0	0	0	0	0		0	0	0	0	0	0	1	0	0	0	1	1.07
0	0	0	0	0	0	0	0	0	0	0		0	0	0	0	0	0	0	0	0	0	0	
0	2	2	6	6	8	10	2	1	4	41	100.0	3	3	12	14	11	14	15	7	7	7	93	100.0

昭和14年												總計										
12	13	14	15	16	17	18	19	20	21	N	%	13	14	15	16	17	18	19	20	21	計	%
0	0	1	2	1	1	2	0	1	1	9	12.32	3	8	7	8	9	4	2	3	5	49	15.21
0	0	0	1	2	1	0	0	2	1	7	9.58	2	5	4	5	5	4	0	3	4	32	9.93
0	2	1	0	0	0	0	1	0	0	4	5.47	3	1	3	1	1	3	0	2	2	16	4.96
0	1	3	0	1	1	2	0	1	5	14	19.17	2	4	8	11	9	4	2	1	8	49	15.21
0	1	1	2	2	2	2	2	4	3	19	26.02	4	5	11	13	15	11	16	10	10	95	29.50
0	1	0	0	1	1	0	0	0	0	3	4.10	2	2	4	3	6	3	3	0	6	29	9.00
0	0	2	1	1	1	0	0	0	0	5	6.84	2	7	8	3	2	6	0	1	2	31	9.62
0	0	2	3	2	2	1	0	0	1	11	15.06	0	4	4	4	3	5	1	0	3	24	7.45
0	0	0	0	1	0	0	0	0	0	1	1.36	0	0	1	1	0	1	0	0	0	3	0.93
0	0	0	0	0	0	0	0	0	1	1	1.36	0	0	0	1	1	0	0	1	1	4	1.24
0	5	10	9	11	9	7	3	8	12	73	100.0	18	36	50	50	51	41	24	21	41	322	100.0

附表第7 消化器疾患

年 齡	昭和10年											昭和11年										
	13	14	15	16	17	18	19	20	21	Σ	%	13	14	15	16	17	18	19	20	21	Σ	%
口 内 炎	0	0	1	1	0	1	0	1	0	4	0.89	0	0	0	1	1	0	0	0	2	4	1.54
胃 下 垂 症	0	0	1	0	0	0	0	0	1	2	0.44	0	0	0	0	0	0	0	0	1	1	0.38
胃 酸 過 多 症	0	1	3	0	7	2	0	1	2	16	3.56	0	1	0	1	0	0	0	0	0	2	0.77
急 性 胃 炎	9	15	21	24	13	15	4	9	17	127	28.28	7	12	13	15	11	11	8	4	11	92	35.52
慢 性 胃 炎	1	0	7	2	1	2	0	2	2	17	3.78	1	1	3	4	2	3	0	0	5	19	7.33
急 性 腸 炎	10	21	35	34	23	16	16	12	17	184	40.98	6	10	14	13	12	11	0	7	14	87	33.59
慢 性 腸 炎	1	4	7	6	2	0	1	5	3	29	6.45	1	1	0	2	2	1	0	0	3	10	3.86
急 性 胃 腸 炎	2	3	3	3	4	3	3	1	4	26	5.79	0	1	4	2	2	2	1	1	2	15	5.79
慢 性 胃 腸 炎	0	2	0	0	1	0	0	1	4	8	1.78	0	0	0	0	0	0	1	0	1	2	0.77
蟲 樣 突 起 炎	2	1	2	3	2	1	0	0	0	11	2.44	0	2	0	1	0	3	0	0	0	6	2.31
耳 下 腺 炎	0	0	2	1	0	0	0	0	0	3	0.66	0	0	1	2	1	0	0	0	0	4	1.54
慢 性 腹 膜 炎	0	1	3	0	0	0	1	0	0	5	1.11	0	0	2	1	0	0	1	0	0	4	1.54
慢 性 便 秘	0	2	3	2	1	1	0	1	1	11	2.44	0	0	1	1	1	0	0	0	4	7	2.70
痔	0	0	1	1	0	0	0	0	0	2	0.44	0	0	1	0	0	1	0	0	3	5	1.93
カ ター ル 性 黃 疸	0	0	1	1	0	3	1	0	0	6	1.33	0	0	0	0	0	0	0	0	1	1	0.38
合 計	25	50	90	78	54	44	26	31	51	448	100.0	15	28	39	43	32	32	11	12	47	259	100.0

昭和12年												昭和13年											
13	14	15	16	17	18	19	20	21	Σ	%	13	14	15	16	17	18	19	20	21	Σ	%		
0	1	0	1	0	1	0	0	3	6	1.97	0	0	1	1	0	0	0	0	1	3	1.25		
0	0	0	0	0	0	0	0	0	0	0	0	0	0	2	0	1	0	0	0	3	1.25		
0	0	0	1	1	0	0	0	0	2	0.65	0	0	0	0	0	0	0	0	0	0	0		
6	12	11	14	14	11	8	3	10	89	29.27	3	3	10	17	12	4	5	3	6	63	26.25		
0	3	2	6	6	6	1	1	5	30	9.86	0	0	0	3	4	1	0	1	0	9	3.75		
9	8	13	12	11	14	4	5	7	83	27.30	4	9	12	10	12	12	10	8	12	89	37.08		
0	1	5	1	1	4	0	0	0	12	3.94	0	2	0	0	1	1	0	0	1	5	2.08		
2	4	5	5	5	4	2	1	5	33	10.85	2	1	2	4	5	4	8	2	5	29	12.08		
0	3	3	1	1	1	0	1	0	10	3.28	1	0	0	0	1	2	1	1	2	8	3.33		
0	0	2	2	1	0	0	1	0	6	1.97	0	0	2	2	0	0	0	0	1	5	2.08		
0	0	1	0	0	1	0	0	0	2	0.65	0	0	0	2	0	0	0	0	0	2	0.83		
1	1	0	0	1	0	0	1	1	5	1.64	2	1	1	2	0	0	1	0	1	8	3.33		
0	3	3	1	3	0	1	3	0	14	4.60	0	2	0	1	1	1	0	1	1	7	2.91		
0	0	0	0	1	3	1	1	1	7	2.30	0	1	0	1	1	1	0	1	0	5	2.08		
0	2	3	0	0	0	0	0	0	5	1.64	0	0	0	0	0	0	0	0	0	0	0		
18	38	48	44	45	45	17	17	32	304	100.0	12	19	28	45	37	27	25	17	30	240	100.0		

昭和14年												總計											
13	14	15	16	17	18	19	20	21	Σ	%	13	14	15	16	17	18	19	20	21	Σ	%		
0	0	0	0	0	0	0	0	0	0	0	0	1	2	4	1	2	0	1	6	17	1.16		
0	0	0	0	0	0	0	0	0	1	0.49	0	0	1	2	0	1	0	0	3	7	0.48		
0	0	0	0	0	1	0	0	0	1	0.49	0	2	3	2	8	3	0	1	2	21	1.44		
1	2	4	3	3	9	4	2	11	39	19.40	26	44	59	73	53	50	29	21	55	410	28.15		
0	0	1	0	0	3	0	0	4	8	3.98	2	4	13	15	13	15	1	4	16	83	5.70		
3	6	7	11	10	10	16	2	11	76	37.81	32	54	81	80	68	63	46	34	61	519	35.64		
0	0	2	0	1	4	0	1	2	10	4.97	2	8	14	9	7	10	1	6	9	66	4.53		
1	2	5	8	5	2	6	3	12	44	21.89	7	11	19	22	21	15	20	8	28	151	10.37		
0	1	1	0	1	0	0	0	1	4	1.99	1	6	4	1	4	3	2	3	8	32	2.19		
0	1	0	0	1	0	0	0	1	3	1.49	2	4	6	8	4	4	0	1	2	31	2.12		
1	0	1	0	0	0	0	0	0	2	0.99	1	0	5	5	1	1	0	0	0	13	0.89		
0	0	0	0	0	0	0	0	0	0	0	3	3	6	3	1	0	3	1	2	22	1.51		
0	1	0	1	1	0	3	1	2	9	4.47	0	8	7	6	7	2	4	6	8	48	3.29		
0	0	0	0	0	0	0	1	3	4	1.99	0	1	2	2	2	5	1	3	7	23	1.57		
0	0	0	0	0	0	0	1	0	1	0.49	0	2	4	1	0	3	1	1	1	13	0.89		
6	13	21	23	22	29	29	11	47	201	100.0	76	148	226	233	190	177	108	90	208	1456	100.0		

附表第8 寄生蟲疾患

		12	13	14	15	16	17	18	19	20	21	N	%
昭和10年	十二指腸蟲症	0	1	3	1	1	1	1	1	0	0	9	37.50
	蛔蟲症	0	2	1	4	3	2	0	0	2	1	15	62.50

昭和11年	十二指腸蟲症	0	0	0	0	3	0	1	0	1	0	5	29.42
	蛔蟲症	0	0	3	3	1	1	4	0	0	0	12	70.58
昭和12年	十二指腸蟲症	0	1	0	0	1	0	0	1	0	0	3	23.07
	蛔蟲症	1	2	2	0	1	3	0	1	0	0	10	76.93
昭和13年	十二指腸蟲症	1	0	1	1	3	0	1	0	0	1	8	50.00
	蛔蟲症	0	0	1	1	1	2	1	0	0	2	8	50.00
昭和14年	十二指腸蟲症	0	1	0	0	3	1	1	2	1	3	12	54.55
	蛔蟲症	0	0	2	1	1	2	1	1	0	2	10	45.45
總計	十二指腸蟲症		4	4	2	11	2	4	4	2	4	37	40.22
	蛔蟲症		5	9	9	7	10	6	2	2	5	55	59.78
計			9	13	11	18	12	10	6	4	9	92	100.0

附表第9 血行器疾患

		12	13	14	15	16	17	18	19	20	21	N	%
昭和10年	瓣膜障礙	0	0	0	0	0	1	1	3	0	2	7	55.73
	貧血	0	0	0	0	0	0	0	1	0	0	1	7.96
	紫斑病	0	0	0	0	0	0	0	0	0	0	0	
	其他	0	0	0	1	0	0	1	1	2	0	5	39.81
		0	0	0	1	0	1	2	5	2	2	13	100.0
昭和11年	瓣膜障礙	0	0	1	0	1	0	0	0	0	1	3	27.27
	貧血	0	0	0	1	1	0	0	0	1	0	3	27.27
	紫斑病	0	0	0	0	0	0	0	0	0	0	0	
	其他	0	0	1	1	1	0	0	0	0	2	5	45.45
		0	0	2	2	3	0	0	0	1	3	11	100.0
昭和12年	瓣膜障礙	0	1	0	0	0	0	0	1	0	0	2	25.00
	貧血	0	0	0	0	1	0	0	1	0	0	2	25.00
	紫斑病	0	0	0	0	0	0	1	0	0	0	1	12.50
	其他	0	0	0	0	0	1	0	0	0	2	3	37.50
		0	1	0	0	1	1	1	2	0	2	8	100.0
昭和13年	瓣膜障礙	0	1	0	1	0	0	0	0	1	0	3	33.33
	貧血	0	0	0	0	0	1	0	1	0	0	2	22.22
	紫斑病	0	0	0	0	1	0	0	0	0	0	1	11.11
	其他	0	0	0	0	0	1	0	0	0	2	3	33.33
		0	1	0	1	1	2	0	1	1	2	9	100.0
昭和14年	瓣膜障礙	0	0	1	0	1	0	0	0	0	0	2	40.00
	貧血	0	0	0	0	0	0	0	0	0	1	1	20.00
	紫斑病	0	0	0	0	0	0	0	0	0	0	0	
	其他	0	0	0	0	1	1	0	0	0	0	2	40.00
		0	0	1	0	2	1	0	0	0	1	5	100.0

總 計	瓣膜障礙	2	2	1	2	1	1	4	1	3	17	36.95
	貧血	0	0	1	2	1	0	3	1	1	9	19.56
	紫斑病	0	0	0	1	0	1	0	0	0	2	4.34
	其他	0	1	2	2	3	1	1	2	6	18	39.13
	計	2	3	4	7	5	3	8	4	10	46	100.0

附表第10ノ(A) 感覺器 (視器)

昭和10年

昭和11年

年 齡	昭和10年											昭和11年												
	12	13	14	15	16	17	18	19	20	21	N	%	12	13	14	15	16	17	18	19	20	21	N	%
眼 險 炎	0	0	0	3	0	2	1	0	2	0	8	3.37	0	0	0	0	1	1	1	0	0	0	3	2.54
眼 險 內 翻 症	0	0	1	0	0	0	0	0	1	0	2	0.84	0	0	0	0	0	0	0	0	1	2	3	2.54
眼 險 腺 炎	1	2	5	18	11	5	7	11	2	10	77	32.48	0	1	1	5	5	8	5	1	4	6	36	30.50
震 粒 瞳	0	0	0	1	0	0	0	0	0	0	1	0.42	0	0	0	0	0	0	0	0	0	0	0	0
急 性 結 膜 炎	1	5	10	14	13	16	13	14	8	13	107	45.14	0	0	5	10	9	7	4	4	2	4	45	38.13
慢 性 結 膜 炎	1	1	2	3	1	3	1	2	1	4	19	8.01	1	1	1	2	4	1	3	0	0	0	13	11.01
ト ラ コ ー マ	0	0	0	0	0	0	0	0	0	0	0	0	0	0	0	0	1	0	0	0	0	1	2	1.69
表 層 角 膜 炎	0	0	1	1	0	0	0	0	0	1	3	1.26	0	0	0	0	3	3	0	0	1	1	8	6.77
角 膜 浸 潤	0	0	1	0	0	1	1	0	0	0	3	1.26	0	0	0	1	0	0	0	0	0	0	1	0.84
フ リ ク テ ン	0	0	0	0	0	0	0	0	0	2	2	0.84	0	0	0	0	0	0	1	0	0	0	1	0.84
結 角 膜 異 物	1	0	0	2	1	2	0	0	0	0	5	2.10	0	0	0	0	0	0	0	0	0	0	0	0
眼 精 疲 勞	0	0	1	1	4	0	2	0	1	0	9	3.79	0	0	0	1	0	2	0	0	0	0	3	2.54
外 傷	0	0	0	0	0	0	0	0	1	1	1	0.42	0	0	0	0	1	0	0	0	0	0	1	0.84
其 他	0	0	0	1	1	0	1	0	1	0	4	1.68	0	0	0	0	1	0	1	0	0	0	2	1.69
	4	8	21	44	31	29	26	27	16	31	237	100.0	1	2	7	19	25	22	15	5	8	14	118	100.0

昭和12年

昭和13年

12	13	14	15	16	17	18	19	20	21	N	%	12	13	14	15	16	17	18	19	20	21	N	%
0	0	0	0	1	1	0	0	0	1	3	3.52	0	0	0	0	0	0	0	1	0	0	1	2.28
0	0	0	1	0	0	0	1	0	0	2	2.35	0	0	0	0	0	0	0	0	0	0	0	0
1	1	2	2	2	4	2	0	1	1	16	18.82	0	0	1	0	1	2	0	1	0	0	5	11.41
0	0	0	0	1	0	1	0	0	2	2	2.35	0	0	0	0	1	0	0	0	1	1	3	6.84
0	4	3	5	4	5	4	1	0	5	31	36.47	0	1	2	3	3	0	3	5	1	5	23	52.50
1	0	1	2	1	1	0	0	0	2	8	9.41	0	0	0	0	0	1	0	0	0	1	2	4.56
0	0	0	0	0	0	1	0	0	0	1	0.17	0	0	0	0	0	0	0	0	0	1	1	2.28
0	0	0	1	1	1	2	2	0	1	8	9.41	0	0	0	0	0	0	0	0	0	0	0	0
0	0	0	1	0	0	0	1	0	0	2	2.35	0	0	0	1	0	0	0	0	0	0	1	2.28
0	0	1	1	2	2	1	1	0	0	8	9.41	0	0	0	0	0	0	0	1	1	0	2	4.56
0	0	0	0	0	0	0	0	0	0	0	0	0	0	0	0	0	0	0	0	0	0	0	
0	0	0	0	0	1	0	0	0	0	1	1.17	0	0	0	0	0	0	0	0	0	1	1	2.28
0	0	0	0	0	1	0	0	0	1	2	2.35	0	0	0	0	0	0	0	1	0	0	1	2.28
0	0	0	0	0	1	0	0	0	0	1	1.17	0	0	0	1	0	0	0	0	0	0	1	2.28
2	5	7	13	11	18	10	7	1	11	85	100.0	0	1	3	5	5	3	3	9	3	9	44	100.0

昭和14年

總計

12	13	14	15	16	17	18	19	20	21	N	%	-13	14	15	16	17	18	19	20	21	N	%
0	0	0	0	2	0	0	1	0	0	3	3.61	0	0	3	4	4	2	2	2	1	18	3.19
0	0	0	0	0	0	0	0	0	0	0	0	0	1	1	0	0	0	1	2	2	7	1.24
0	0	0	0	1	0	2	1	1	0	5	6.02	6	9	25	20	19	16	14	8	17	134	23.75
0	0	0	0	0	0	1	0	2	0	3	3.61	0	0	1	1	1	1	1	3	1	9	1.59
0	1	1	1	6	2	2	3	3	6	25	30.12	12	21	33	35	30	26	27	14	33	231	40.95
0	0	0	1	1	1	0	0	3	0	6	7.22	5	4	8	7	7	4	2	4	7	48	8.51
0	0	1	0	0	0	0	2	1	0	4	4.81	0	1	0	1	0	1	2	1	2	8	1.41
0	0	0	0	3	0	1	2	1	0	7	8.43	0	1	2	7	4	3	4	2	3	26	4.60
0	0	0	0	2	0	1	0	1	0	4	4.81	0	1	3	2	1	2	1	1	0	11	1.95
0	0	0	0	0	0	0	0	1	0	1	1.20	0	1	1	2	2	2	2	2	2	14	2.48
0	0	0	0	0	0	0	0	0	0	0	0	1	0	2	1	2	0	0	0	0	6	1.06
0	0	2	2	6	0	1	3	0	4	18	21.68	0	3	4	10	3	3	3	1	5	32	5.67
0	0	0	0	0	0	0	0	0	3	3	3.61	0	0	0	1	1	0	1	0	5	8	1.41
0	0	1	0	1	1	0	0	0	1	4	4.81	0	1	2	3	2	2	0	1	1	12	2.12
0	1	5	4	22	4	8	12	13	14	83	100.0	24	43	85	94	76	62	60	41	79	564	100.0

附表第10ノ(B) 感 覺 器 (聽器)

昭和10年

昭和11年

年 齡 病 名	昭和10年											昭和11年												
	12	13	14	15	16	17	18	19	20	21	N	%	12	13	14	15	16	17	18	19	20	21	N	%
外 聽 道 炎	0	0	3	4	0	2	2	4	3	1	19	32.92	0	0	1	0	2	1	1	0	1	1	7	12.72
耳 聾 栓 塞	0	0	0	0	0	0	0	0	1	0	1	1.78	0	0	2	3	1	2	1	0	0	2	11	20.00
急 性 中 耳 炎	0	0	4	1	3	3	2	2	3	0	18	32.14	0	1	1	1	6	3	2	1	0	2	17	30.90
慢 性 中 耳 炎	0	0	2	6	2	1	0	1	1	1	14	24.99	0	0	1	1	6	2	0	3	0	0	13	23.63
歐 氏 管 カ タ ー ル	0	0	0	2	0	1	0	0	0	1	4	7.14	0	0	1	0	1	2	0	0	0	1	5	9.09
其 他	0	0	0	0	0	0	0	0	0	0	0	0	0	0	0	2	0	0	0	0	0	2	3.63	
	0	0	9	13	5	7	4	7	8	3	56	100.0	0	1	6	5	18	10	4	4	1	6	55	100.0

昭和12年

昭和13年

12	13	14	15	16	17	18	19	20	21	N	%	12	13	14	15	16	17	18	19	20	21	N	%
0	1	0	2	0	0	0	2	0	0	5	13.15	0	0	1	0	1	0	1	2	0	1	6	14.63
0	0	0	0	0	0	1	0	0	2	3	7.89	0	0	0	2	0	3	2	1	0	2	10	24.39
1	0	0	0	1	1	1	2	0	2	8	21.05	0	0	1	2	2	0	2	5	1	5	18	43.90
0	2	0	2	1	2	0	2	2	0	11	28.94	0	0	1	0	1	1	1	2	0	0	6	14.63
0	0	1	0	0	1	2	1	0	1	6	15.78	0	0	0	0	0	0	1	0	0	0	1	2.43
0	0	0	2	1	0	0	0	1	1	5	13.15	0	0	0	0	0	0	0	0	0	0	6	
1	3	1	6	3	4	4	7	3	6	38	100.0	0	0	3	4	4	4	7	10	1	8	41	100.0

昭和14年												總計											
12	13	14	15	16	17	18	19	20	21	N	%	-13	14	15	16	17	18	19	20	21	N	%	
0	0	0	2	1	0	0	0	0	1	4	20.00	1	5	8	4	3	4	8	4	4	41	19.52	
0	0	0	0	0	0	0	0	0	0	0		0	2	5	1	5	4	1	1	6	25	11.90	
0	1	0	0	0	1	1	2	3	2	10	50.00	3	6	4	12	8	8	12	7	11	71	38.09	
0	0	0	0	0	0	1	0	1	1	3	15.00	2	4	9	10	6	2	8	4	2	47	23.80	
0	0	0	0	0	0	0	2	0	0	2	10.00	0	2	2	1	4	3	3	0	3	18	8.58	
0	0	0	0	0	0	0	0	1	0	1	5.00	0	0	2	3	0	0	0	2	1	8	3.80	
0	1	0	2	1	1	2	4	5	4	20	100.0	6	19	30	31	26	21	32	18	27	210	100.0	

附表第11 神經系疾患

病名	昭和10年										昭和11年											
	13	14	15	16	17	18	19	20	21	Σ	%	13	14	15	16	17	18	19	20	21	Σ	%
神經痛	0	1	1	1	0	2	1	2	0	8	21.62	0	1	0	0	1	0	2	1	1	6	12.00
神經衰弱	0	0	0	0	0	1	0	0	5	6	16.21	0	1	1	0	0	0	1	0	3	6	12.00
頭痛	0	4	1	4	2	3	1	0	1	16	43.24	5	3	5	5	7	6	1	2	3	37	74.00
精神病	0	0	0	0	0	0	0	0	2	2	5.40	0	0	0	0	0	0	0	0	0	0	0
其他	0	0	0	0	1	1	2	1	0	5	13.51	0	0	0	0	0	0	0	0	1	1	2.00
合計	0	5	2	5	3	7	4	3	8	37	100.0	5	5	6	5	8	6	4	3	8	50	100.0

昭和12年												昭和13年											
13	14	15	16	17	18	19	20	21	Σ	%	13	14	15	16	17	18	19	20	21	Σ	%		
1	1	2	5	4	3	2	0	2	20	50.00	0	3	3	3	6	10	4	0	5	34	49.27		
1	1	2	0	0	2	0	0	0	6	15.00	0	1	2	3	0	1	1	1	1	10	14.49		
0	1	0	1	5	1	0	2	0	10	25.00	0	1	2	2	1	5	1	4	6	22	31.88		
0	0	0	0	2	0	0	0	0	2	5.00	0	0	0	0	0	0	0	1	0	1	1.44		
0	0	0	0	0	0	2	0	0	2	5.00	1	1	0	0	0	0	0	0	0	2	2.89		
2	3	4	6	11	6	4	2	2	40	100.0	1	6	7	8	7	16	6	6	12	69	100.0		

昭和14年												總計											
13	14	15	16	17	18	19	20	21	Σ	%	13	14	15	16	17	18	19	20	21	Σ	%		
1	1	2	4	4	1	5	0	7	25	47.17	2	7	8	13	15	16	14	3	15	93	37.20		
0	0	1	1	0	0	1	0	1	4	7.54	1	3	7	4	0	4	3	1	10	33	13.20		
1	0	2	4	5	1	1	0	4	18	33.96	1	9	10	16	20	16	4	8	14	103	41.20		
0	0	0	0	1	1	0	0	0	2	3.77	0	0	0	0	3	1	0	1	2	7	2.80		
0	1	1	0	0	0	0	1	1	4	7.54	1	2	1	0	1	1	4	2	2	14	5.60		
2	2	6	9	10	3	7	1	13	53	100.0	10	21	26	33	39	38	25	15	43	250	100.0		

附表第12 皮膚疾患

昭和10年

昭和11年

病名	年 齡											N	%	年 齡											N	%
	12	13	14	15	16	17	18	19	20	21	12			13	14	15	16	17	18	19	20	21				
急性濕疹	0	1	0	4	1	2	2	5	0	2	17	4.60	0	2	1	3	2	1	2	0	0	4	15	7.14		
慢性濕疹	0	1	1	1	2	1	2	1	0	0	9	2.43	0	0	0	0	2	1	1	0	1	0	5	2.38		
痒疹	0	0	4	1	0	2	1	0	3	1	12	3.25	0	0	0	3	3	0	0	0	0	1	7	3.33		
帶狀疱疹	0	0	0	0	1	0	0	0	0	1	2	0.54	0	0	0	0	0	0	0	0	0	1	1	0.47		
蕁麻疹	0	1	3	7	4	3	0	1	2	4	25	6.77	0	1	1	1	4	1	4	2	1	4	19	9.04		
汗疱疹	1	2	2	4	6	3	2	1	0	0	21	5.69	0	1	0	0	2	1	1	0	0	0	5	2.38		
膿痂疹	0	1	0	2	1	2	1	0	0	0	7	1.89	1	0	0	0	1	0	0	0	0	0	2	0.95		
寄生性皮膚病	0	0	1	1	1	3	0	1	0	0	7	1.89	0	0	1	0	0	0	1	0	1	0	3	1.42		
圓形禿髮症	0	0	0	0	0	0	0	0	0	0	0	0	0	0	0	1	0	1	0	0	0	2	0.95			
角質增殖症	0	0	0	3	3	1	5	3	1	0	16	4.33	0	0	1	2	1	1	2	0	0	1	8	3.80		
粉刺	0	0	0	0	0	0	0	0	0	0	0	0	0	0	0	1	0	0	0	0	0	1	0.47			
癬	0	4	6	16	11	11	9	6	1	5	69	18.69	1	0	6	1	5	7	3	5	1	6	35	16.66		
癰	0	0	1	0	2	0	4	1	1	0	9	2.43	0	0	0	0	2	2	0	0	0	1	5	2.38		
急性膿瘍及膿疱	1	8	9	15	14	8	3	6	5	12	81	21.4	0	6	8	5	3	2	4	0	1	0	29	13.80		
皮下蜂窩織炎	1	6	12	25	7	7	8	3	5	6	80	21.68	0	3	4	9	5	10	2	4	0	4	41	19.52		
乳腺炎	0	0	0	1	1	0	0	0	0	2	4	1.08	0	0	0	0	1	1	0	0	0	1	3	1.42		
淋巴腺炎	0	0	1	1	0	2	0	0	0	0	4	1.08	0	0	0	0	3	0	1	0	0	1	5	2.38		
疥癬	0	0	0	1	0	1	0	0	0	1	3	0.81	0	0	1	0	0	1	0	0	0	0	2	0.95		
其他	0	0	0	0	0	0	1	0	0	2	3	0.81	0	0	0	1	3	0	3	0	0	0	7	3.33		
	3	24	40	82	54	46	38	28	18	36	369	100.0	2	13	23	25	39	28	25	11	5	24	210	100.0		

昭和12年

昭和13年

12	13	14	15	16	17	18	19	20	21	N	%	12	13	14	15	16	17	18	19	20	21	N	%
0	3	2	2	5	2	3	2	3	0	22	17.18	0	0	0	2	0	1	1	0	1	0	5	7.04
0	0	1	1	1	1	0	1	1	1	7	5.46	0	0	0	1	0	1	1	0	1	1	5	7.04
0	0	0	0	0	1	0	0	0	0	1	0.78	0	0	0	0	0	0	0	1	0	0	1	1.40
0	0	0	0	0	0	0	0	0	0	0	0	0	0	0	0	0	2	0	1	0	0	3	4.22
0	0	2	3	0	1	5	1	2	2	16	12.50	0	0	0	3	2	1	1	0	0	0	7	9.85
0	0	0	3	2	3	0	0	0	0	8	6.25	0	0	0	1	1	1	0	0	0	0	3	4.22
0	0	1	0	0	0	0	0	0	0	1	0.71	0	0	1	1	0	0	0	0	0	0	2	2.81
0	0	0	1	1	0	0	0	0	0	2	1.56	0	0	1	0	0	0	0	0	0	1	2	2.81
0	0	0	0	0	0	0	0	0	0	0	0	0	0	0	0	0	0	0	0	0	0	0	0
0	0	0	0	1	0	0	0	0	0	1	0.78	0	0	0	0	0	0	0	0	0	0	0	0
0	0	0	0	0	0	0	0	1	1	2	1.56	0	0	0	0	0	0	0	0	0	0	0	0
0	1	2	1	2	4	1	2	1	1	15	11.71	0	0	0	2	2	1	1	0	2	3	11	15.49
0	0	0	0	0	0	2	0	0	0	2	1.56	0	1	0	0	0	1	0	0	0	0	2	2.81
0	0	4	1	2	0	0	1	0	3	11	8.50	0	0	0	0	0	1	1	0	0	0	2	2.81
0	0	4	3	2	3	4	1	0	1	18	14.06	0	2	2	2	2	1	0	1	0	3	13	18.31
0	0	0	0	0	1	0	1	0	0	2	1.51	0	0	0	0	0	0	0	1	0	0	1	1.40
2	0	1	0	1	1	0	1	0	1	5	3.90	0	0	0	1	1	3	0	0	1	0	6	8.45
0	1	0	2	1	1	3	0	0	0	8	6.25	1	0	2	1	0	1	0	0	0	0	5	7.04
0	0	0	1	1	0	0	0	0	3	5	3.90	0	0	0	0	1	1	0	1	0	1	4	5.63
2	5	17	18	19	18	18	10	8	13	128	100.0	1	3	6	13	9	15	5	5	5	9	71	100.0

昭和14年

總計

12	13	14	15	16	17	18	19	20	21	N	%	-13	14	15	16	17	18	19	20	21	N	%
0	0	2	2	1	0	1	0	1	0	7	11.11	6	5	13	9	6	9	7	5	6	66	7.98
0	0	0	0	1	1	0	0	0	0	2	3.17	1	2	3	6	5	4	2	3	2	28	3.38
0	0	0	0	0	0	0	0	0	0	0	0	0	4	4	3	3	1	1	3	2	21	2.53
0	0	1	0	0	0	0	0	0	0	1	1.58	0	0	1	1	2	0	1	0	2	7	0.84
0	0	0	2	4	0	0	1	1	4	12	19.04	2	6	16	14	6	10	5	6	14	79	9.55
0	0	0	0	0	0	1	1	0	2	4	6.34	4	2	8	11	8	4	2	0	2	41	4.95
0	0	0	0	0	0	0	0	0	0	0	0	2	2	3	1	3	1	0	0	0	12	1.45
0	0	0	0	0	0	0	0	0	0	0	0	0	3	2	2	3	1	1	1	1	14	1.69
0	0	0	0	0	0	0	0	0	1	1	1.58	0	0	0	1	0	1	0	0	1	3	0.36
0	0	0	1	0	0	2	0	0	0	3	4.76	0	1	6	5	2	9	3	1	1	28	3.38
2	0	0	0	0	0	0	0	1	1	4	6.34	2	0	0	1	0	0	0	2	2	7	0.84
0	0	0	1	0	0	2	0	1	0	4	6.34	6	14	21	20	23	16	13	6	15	134	16.20
0	0	0	0	0	0	0	2	0	0	2	3.17	1	1	0	4	3	6	3	1	1	20	2.41
0	0	0	3	0	2	0	0	1	1	7	11.11	15	21	24	19	13	8	7	7	16	130	15.71
0	0	0	0	1	1	2	0	1	1	6	9.52	12	22	39	17	22	16	9	6	15	158	19.10
0	0	0	0	0	1	0	0	0	1	2	3.17	0	0	1	2	3	0	2	0	4	12	1.45
0	0	0	0	0	0	1	0	0	0	1	1.58	2	2	2	5	6	2	1	1	2	23	2.78
0	2	1	0	2	0	0	0	0	0	5	7.93	4	4	4	3	4	3	0	0	1	23	2.78
0	0	0	0	1	0	0	0	0	1	2	3.17	0	0	2	6	1	4	1	0	7	21	2.53
2	2	4	9	10	5	9	4	6	12	63	100.0	57	89	149	130	113	95	58	42	94	827	100.0

附表第13 運動器疾患

昭和10年

昭和11年

病名	年 齡											N	%	年 齡											N	%
	12	13	14	15	16	17	18	19	20	21	12			13	14	15	16	17	18	19	20	21				
筋痛	2	2	5	3	6	3	3	6	4	9	43	17.26	0	2	5	4	6	4	5	5	1	4	36	20.00		
多發性關節ロイマチス	0	0	1	0	1	1	2	0	0	0	5	2.00	0	0	3	1	4	2	1	0	2	4	17	9.44		
腕關節炎	0	0	2	2	4	0	1	1	0	2	12	4.81	0	0	0	2	5	0	1	2	0	1	11	6.11		
足關節炎	1	3	6	4	8	4	3	3	5	4	41	16.46	0	3	4	2	10	7	1	0	1	1	29	16.11		
其ノ他ノ關節炎	0	0	1	1	0	2	1	0	1	1	7	2.81	0	0	1	3	2	3	2	1	0	0	12	6.66		
アヒレス腱炎	0	0	0	3	0	2	1	1	1	1	9	3.61	0	0	2	0	3	2	1	1	0	10	5.55			
扁平足障	0	3	5	9	16	18	5	2	5	2	65	26.10	0	5	5	1	5	8	1	1	0	2	29	16.11		
足痛	1	1	6	13	8	12	4	5	1	6	57	22.89	0	1	3	4	6	5	6	2	0	4	31	17.22		
腰痛	0	0	1	0	3	0	1	1	0	4	10	4.01	0	0	0	3	1	1	2	1	0	1	9	5.00		
	4	9	27	35	46	42	21	19	17	29	249	100.0	0	11	22	20	42	30	20	13	5	17	180	100.0		

昭和12年

昭和13年

12	13	14	15	16	17	18	19	20	21	N	%	12	13	14	15	16	17	18	19	20	21	N	%
0	1	6	5	2	5	4	6	1	5	35	22.15	0	0	1	3	2	3	2	1	2	5	19	18.81
2	1	0	1	0	0	3	1	0	1	9	5.69	1	1	3	0	0	0	0	1	1	1	8	7.92
0	0	1	0	2	4	2	1	1	2	13	8.22	0	0	2	0	1	0	1	1	0	0	5	4.95
0	1	6	3	7	5	1	1	4	3	31	19.62	0	2	4	5	4	0	5	2	0	1	23	22.77
1	0	2	2	0	3	1	2	0	0	11	6.96	0	1	2	1	0	2	0	0	2	4	12	11.88
0	0	0	0	1	1	0	1	0	0	3	1.89	0	0	0	0	1	0	0	1	0	1	3	2.97
1	1	4	6	4	6	2	2	0	1	27	17.08	0	0	1	4	5	2	3	1	2	0	18	17.82
0	2	3	1	4	1	3	1	0	5	20	12.65	0	1	1	4	1	1	1	2	1	2	14	13.86
0	1	0	0	2	3	0	0	0	4	10	6.32	0	0	0	0	0	0	1	0	0	1	2	1.98
3	7	22	18	22	28	16	15	6	21	158	100.0	1	5	12	17	14	7	13	9	8	15	101	100.0

昭和14年

總計

12	13	14	15	16	17	18	19	20	21	N	%	-13	14	15	16	17	18	19	20	21	N	%
0	0	0	0	0	2	1	1	1	4	9	12.00	7	17	15	16	17	15	19	9	27	142	18.44
0	0	1	3	1	1	1	0	0	1	8	10.66	5	8	5	6	4	7	2	3	7	47	6.10
0	0	0	2	0	1	1	1	0	0	5	6.66	0	5	6	12	5	6	6	1	5	46	5.97
0	1	2	5	2	1	2	4	0	1	18	24.00	11	22	19	31	17	12	10	10	10	142	18.44
0	0	0	2	0	0	0	2	0	0	4	5.33	2	6	9	2	10	4	5	3	5	46	5.97
0	0	0	1	0	0	1	0	0	0	2	2.66	0	2	4	5	5	3	4	2	2	27	3.50
0	2	2	4	1	2	5	1	0	1	18	24.00	12	17	24	31	36	16	7	7	6	156	20.25
0	0	1	3	1	1	0	0	1	0	7	9.33	6	14	25	20	20	14	10	3	17	129	16.75
0	0	0	0	0	1	0	1	1	1	4	5.33	1	1	3	6	5	4	3	1	11	35	4.54
0	3	6	20	5	9	11	10	3	8	75	100.0	44	92	110	129	119	81	66	39	90	770	100.0

附表第14 婦人科及泌尿器疾患

昭和10年

昭和11年

病名	年 齡											Σ	%	年 齡											Σ	%
	12	13	14	15	16	17	18	19	20	21	12			13	14	15	16	17	18	19	20	21				
急性膀胱炎	0	0	0	0	1	1	0	0	0	1	3	10.00	0	0	0	0	0	1	0	0	1	2	10.00			
急性腎盂炎	0	0	0	0	0	0	0	0	0	0	0	0	0	0	2	0	0	0	0	0	0	2	10.00			
急性腎臟炎	0	0	0	1	0	2	1	1	0	0	5	16.66	0	1	0	1	0	0	3	0	0	1	6	30.00		
妊娠悪阻	0	0	0	0	0	0	0	0	0	2	2	6.66	0	0	0	0	0	0	0	0	0	1	1	5.00		
子宮内膜炎	0	0	0	0	0	0	0	1	1	5	7	23.33	0	0	0	0	0	0	2	1	4	7	35.00			
月經障碍	0	0	0	0	1	1	1	1	0	1	5	16.66	0	0	0	1	0	0	0	0	0	1	5.00			
子宮發育不全	0	0	0	0	0	0	0	1	0	4	5	16.66	0	0	0	0	0	0	0	0	0	0	0			
膀胱神經症	1	0	2	0	0	0	0	0	0	0	3	10.00	0	0	0	0	1	0	0	0	0	1	5.00			
	1	0	2	1	2	4	2	4	1	13	30	100.0	0	1	2	2	1	0	4	2	1	7	20	100.0		

昭和12年														昭和13年													
12	13	14	15	16	17	18	19	20	21	Σ	%	12	13	14	15	16	17	18	19	20	21	Σ	%				
0	0	0	0	1	0	1	1	0	1	4	16.00	0	0	0	0	0	0	0	0	0	1	1	7.69				
0	0	0	0	0	0	0	0	0	0	2	8.00	0	0	0	0	0	0	0	0	0	2	2	15.38				
0	2	0	0	3	0	1	0	1	1	8	32.00	0	1	0	1	0	1	0	1	0	0	4	30.76				
0	0	0	0	0	0	0	0	1	0	1	4.00	0	0	0	0	0	0	0	0	0	0	0	0				
0	0	0	0	0	0	0	0	0	0	0	0	0	0	0	0	0	0	0	0	1	0	1	7.69				
0	0	0	4	0	1	2	1	1	0	9	36.00	0	0	0	0	2	0	0	1	0	0	3	23.07				
0	0	0	0	0	0	0	1	0	0	1	4.00	0	0	0	0	0	1	0	0	0	0	1	7.69				
0	0	0	0	0	0	0	0	0	0	0	0	0	0	0	0	0	0	1	0	0	0	1	7.69				
0	2	0	4	4	1	4	3	3	4	25	100.0	0	1	0	1	2	2	1	2	1	3	13	100.0				

昭和14年														總計													
12	13	14	15	16	17	18	19	20	21	Σ	%	-13	14	15	16	17	18	19	20	21	Σ	%					
0	0	0	0	0	0	1	1	0	4	6	37.50	0	0	0	2	1	3	2	0	8	16	15.38					
0	0	0	0	0	0	0	0	0	0	0	0	0	2	0	0	0	0	0	0	4	6	5.76					
0	0	0	0	0	0	0	0	0	0	0	0	4	0	3	3	3	5	2	1	2	23	22.11					
0	0	0	0	0	0	0	1	0	1	2	12.5	0	0	0	0	0	0	1	1	4	6	5.76					
0	0	0	0	1	0	0	1	0	1	3	18.75	0	0	0	1	0	0	4	3	10	18	17.30					
0	0	0	0	0	1	1	0	0	2	4	25.00	0	0	5	3	3	4	3	1	3	22	21.15					
0	0	0	0	0	0	0	0	0	0	0	0	0	0	0	0	1	0	2	0	4	7	6.73					
0	0	0	0	0	1	0	0	0	0	1	6.25	1	2	0	1	1	1	0	0	0	6	5.76					
0	0	0	0	1	2	2	3	0	8	16	100.0	5	4	8	10	9	13	14	6	35	104	100.0					

附表第15 外 傷

病名	昭和10年											昭和11年												
	12	13	14	15	16	17	18	19	20	21	N	%	12	13	14	15	16	17	18	19	20	21	N	%
擦過傷	0	1	6	4	1	2	2	0	1	2	19	13.57	0	0	1	0	2	1	1	1	0	0	6	6.31
切創	1	1	1	5	3	0	0	0	0	0	11	7.85	0	0	0	0	2	0	0	1	0	1	4	4.21
裂創	0	1	4	1	1	1	1	1	0	0	10	7.14	0	1	2	1	2	0	2	1	1	1	11	11.57
挫傷	0	2	13	16	16	14	5	3	5	8	82	58.57	0	5	11	6	12	3	4	6	0	17	64	67.37
刺傷	0	2	0	1	1	1	0	1	3	1	10	7.14	0	1	0	1	0	0	1	1	0	1	5	5.26
骨折	0	0	0	0	0	0	0	0	0	0	0	0	0	1	0	0	0	0	0	0	0	0	1	1.05
皮膚傷	0	1	3	0	1	2	0	0	1	8	5.75	0	0	0	1	0	3	0	0	0	0	4	4.21	
13CG潰瘍	0	0	0	0	0	0	0	0	0	0	0	0	0	0	0	0	0	0	0	0	0	0	0	0
	1	8	27	27	22	19	10	5	9	12	140	100.0	0	8	14	9	18	7	8	10	1	20	95	100.0

昭和12年													昭和13年												
12	13	14	15	16	17	18	19	20	21	N	%	12	13	14	15	16	17	18	19	20	21	N	%		
0	0	0	0	0	1	2	0	0	1	4	5.33	0	0	0	0	0	0	0	0	0	0	0	0		
1	0	0	1	0	0	0	0	0	1	3	3.99	0	1	0	1	0	1	0	0	0	0	3	5.17		
0	1	0	1	1	1	0	0	1	2	7	9.33	0	0	3	1	3	0	0	2	0	1	10	17.24		
0	4	7	7	10	8	6	4	3	8	57	75.99	0	1	3	6	8	3	1	5	1	6	34	58.62		
0	0	0	1	0	0	0	1	0	1	3	3.99	0	0	0	0	0	0	0	0	0	0	0	0		
0	0	0	0	0	0	0	0	0	1	1	1.33	0	0	0	0	1	0	0	0	0	0	1	1.72		
0	0	0	0	0	0	0	0	0	0	0	0	0	0	0	0	0	0	0	0	0	0	0	0		
0	0	0	0	0	0	0	0	0	0	0	0	0	0	0	0	0	0	0	0	0	0	0	0		
0	0	0	0	0	0	0	0	0	0	0	0	0	1	1	2	2	2	0	1	1	0	10	17.24		
1	5	7	10	11	10	8	5	4	14	75	100.0	0	3	7	10	14	6	1	8	2	7	58	100.0		

昭和14年													總計												
12	13	14	15	16	17	18	19	20	21	N	%	-13	14	15	16	17	18	19	20	21	N	%			
0	0	0	0	0	0	0	0	0	0	0	0	1	7	4	3	4	5	1	1	3	29	7.09			
0	0	0	0	0	0	0	0	1	0	1	2.27	4	1	7	5	1	0	2	0	2	22	5.37			
0	1	1	3	0	0	0	1	0	1	7	15.90	4	10	7	7	2	3	5	2	5	45	11.00			
0	2	1	3	2	5	2	7	0	5	27	61.36	14	35	38	48	33	18	25	6	44	261	63.81			
0	0	0	1	1	2	0	0	0	2	6	13.63	3	0	4	2	3	1	3	3	5	24	5.86			
0	0	0	0	0	0	0	0	0	0	0	0	1	0	0	1	0	0	0	0	1	3	0.73			
0	0	0	0	0	0	0	0	0	0	0	0	1	3	1	0	4	2	0	0	1	12	2.93			
0	0	1	0	1	1	0	0	0	0	3	6.81	1	2	2	3	3	0	1	1	0	13	3.17			
0	3	3	7	4	8	2	9	0	8	44	1.000	29	58	63	69	50	29	37	13	61	409	1.000			

附表第16 其ノ他全身病

病名	昭和10年											昭和11年										
	13	14	15	16	17	18	19	20	21	Σ	%	13	14	15	16	17	18	19	20	21	Σ	%
脚 氣	1	1	1	7	3	1	4	2	5	25	5.16	0	1	3	10	4	1	1	1	8	29	8.33
感 冒	36	46	78	58	50	34	40	19	52	413	85.33	15	32	29	41	31	28	23	12	52	263	75.57
マ ラ リ ヤ	0	0	0	0	1	0	0	0	0	1	0.21	0	0	0	0	0	0	0	0	0	0	0
パ ラ チ フ ス	0	0	0	0	0	0	0	0	0	0	0	0	0	0	0	0	0	0	0	0	0	0
麻 疹	0	0	0	0	0	0	0	0	0	0	0	0	0	0	0	0	1	0	0	0	1	0.30
其 ノ 他	1	6	2	6	6	6	6	5	7	45	9.30	5	6	3	10	6	6	8	3	8	55	15.80
合 計	38	53	81	71	60	41	50	26	64	484	100.0	20	39	35	61	41	36	32	16	68	348	100.0

昭和12年													昭和13年												
13	14	15	16	17	18	19	20	21	Σ	%	13	14	15	16	17	18	19	20	21	Σ	%				
1	1	4	8	8	9	2	3	5	41	14.04	1	3	4	5	8	4	7	3	5	40	15.38				
25	27	27	28	28	25	14	8	27	182	62.32	25	27	27	28	28	25	14	8	27	209	80.38				
0	0	0	0	0	0	0	0	0	0	0	0	0	0	0	0	0	1	0	0	1	0.38				
0	0	0	0	0	1	0	0	0	1	0.34	0	0	0	0	0	1	0	1	0	2	0.78				
2	1	1	0	0	0	1	0	1	6	2.05	0	0	0	0	0	0	0	0	0	0	0				
3	4	5	6	4	5	0	2	6	35	11.98	1	1	1	0	1	2	0	1	1	8	3.08				
31	33	37	42	40	40	17	13	34	292	100.0	27	31	32	33	37	32	22	13	33	260	100.0				

昭和14年

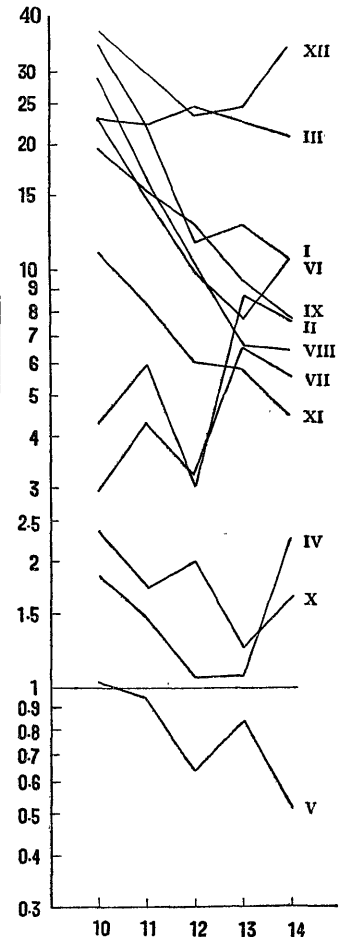
總計

13	14	15	16	17	18	19	20	21	Σ	%	13	14	15	16	17	18	19	20	21	Σ	%
5	2	10	7	9	3	7	3	8	54	15.83	8	8	22	37	32	18	21	12	31	189	10.95
10	22	35	48	38	35	37	12	41	278	81.52	111	154	196	203	175	147	128	59	199	1372	79.53
0	0	0	0	0	0	0	0	0	0	0	0	0	0	0	1	0	1	0	0	2	0.11
0	0	0	0	0	0	1	0	0	1	0.29	0	0	0	0	0	2	1	1	0	4	0.23
0	0	0	0	0	0	1	1	0	2	0.57	2	1	1	0	0	1	2	1	1	9	0.52
1	0	1	1	1	0	1	1	0	6	1.76	11	17	12	23	18	19	15	12	22	149	8.63
15	24	46	56	48	38	47	17	49	341	100.0	132	180	231	263	226	187	168	85	253	1725	100.0

附表第17 矢ヶ崎氏, 橋, 罹患率, 疾病率比較表

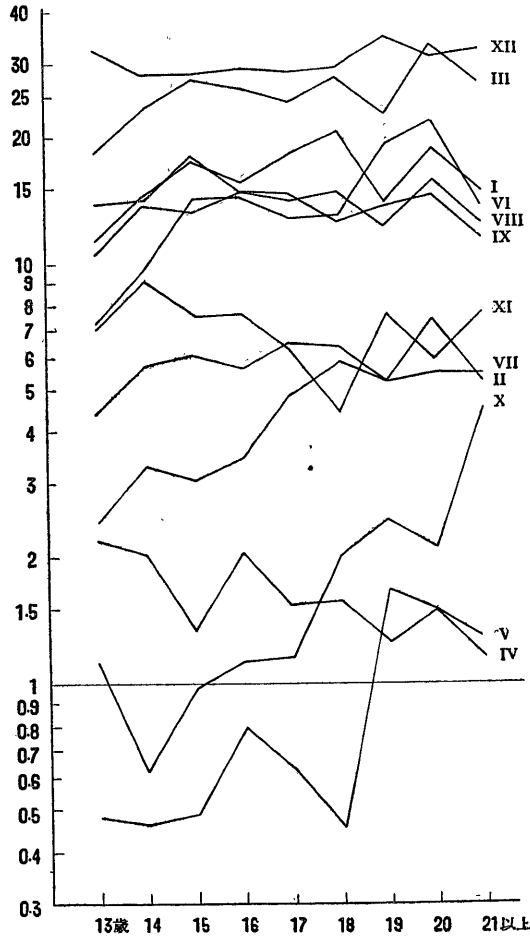
病名	橋		矢ヶ崎		橋		矢ヶ崎	
	順位	罹患率	順位	罹患率	順位	疾病率	順位	疾病率
全身病	1	30.25%	2	56.13%	1	22.39%	2	19.62%
消化器病(寄生蟲)	2	27.09	1	56.47	3	16.37	1	19.74
呼吸器病(結核)	3	22.09	3	35.18	2	20.05	3	12.29
皮膚病	4	14.48	4	34.69	4	10.72	4	12.12
感覺器病	5	13.57	6	28.21	5	10.05	5	9.86
骨及運動器病	6	13.38	5	30.44	6	9.90	6	10.64
外傷	7	7.22	7	26.37	7	5.34	7	9.21
神經系病	8	4.36	8	8.76	8	3.23	8	3.06
婦人科及泌尿器病	9	1.82	9	5.12	9	1.35	9	1.79
血行器病	10	0.80	10	4.62	10	0.59	10	1.61

附圖第2 病類別年度別罹患率表



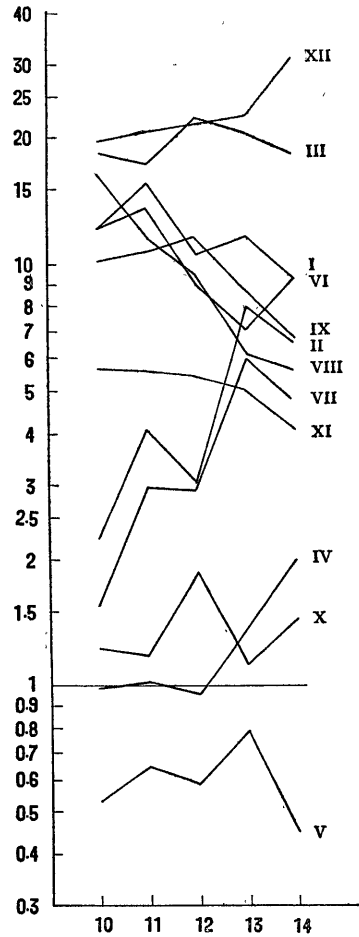
- I 呼吸器疾患
- II 結核性疾患
- III 消化器疾患
- IV 寄生蟲疾患
- V 血行器疾患
- VI 感覺器疾患
- VII 神經系疾患
- VIII 皮膚疾患
- IX 運動器疾患
- X 泌尿器疾患
- XI 外傷
- XII 全身病

附圖第3 年齢別病類別平均罹患率表



- I 呼吸器疾患
- II 結核性疾患
- III 消化器疾患
- IV 寄生蟲疾患
- V 血行器疾患
- VI 感覺器疾患
- VII 神経系疾患
- VIII 皮膚疾患
- IX 運動器疾患
- X 泌尿器疾患
- XI 外傷
- XII 全身病

附圖第4 病類別年度別疾病率表

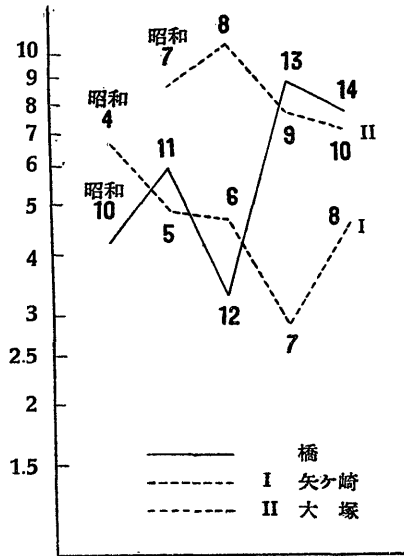


- I 呼吸器疾患
- II 結核性疾患
- III 消化器疾患
- IV 寄生蟲疾患
- V 血行器疾患
- VI 感覺器疾患
- VII 神経系疾患
- VIII 皮膚疾患
- IX 運動器疾患
- X 泌尿器疾患
- XI 外傷
- XII 全身病

附表第18 結核罹患率累年別比較表
(大塚, 矢ヶ崎, 橋)

	昭和4	5	6	7	8	9	10	11	12	13	14
矢ヶ崎	6.70%	4.89%	4.69%	2.86%	4.59%						
大塚				8.64%	10.41%	7.66%	7.09%				
橋							4.32%	5.95%	3.30%	8.77%	7.62%

附圖第5 大塚, 矢ヶ崎, 橋
結核罹患率累年比較



附圖第6 生産高及ビ職工數ト結核性疾患
及ビ脚氣罹患率累年比較
(昭和10年ヲ100トス)

