

# 日本人指紋ノ研究 (第38編)

## 指紋ノ遺傳ニ關スル一考察

金澤醫科大學法醫學教室(主任古畑教授)

助手 越野 達郎

*KOSINO Tataro*

助手 吉川 克巳

*KIKAWA Katami*

(昭和13年12月12日受附)

### 内容抄録

先輩故岸孝義博士ノ遺サレタ親子ノ指紋ニ關スル「プロトコール」191家族ヲ整理シ、其ノ遺傳關係ニ關シ次ギノ如キ結果ヲ得タ。

(1) 親ノWガ増加スレバ子ノWモ増加シUガ減少スル。

(2) 親ノUガ増加スレバ子ノUモ増加シWガ減

少スル。

(3) 兩親兩手ニW, R, U, Bガ無クテモ夫々W, R, U, Bノアル子ガ生レル。

(4) 兩親同指同紋型ノ場合ニハ子ノ同指同紋型ノ出現スル傾向ガ強イ。

### 目次

(I) 緒言

(II) 「プロトコール」ノ説明

(III) 親ノWカラ子ノWトUトノ出現状態ヲ見タ場合

(IV) 親ノUカラ子ノUトWトノ出現状態ヲ見タ場合

(V) 兩親ニ無イ指紋型ガ子ニ現ハレタ場合

(VI) 兩親ト同一指ニ於ケル子ノ指紋型ノ出現状態ヲ見タ場合

(VII) 結論  
文獻

### 〔I〕 緒言

指紋ハ遺傳スル性質デアル事ハ、從來ノ人類學的研究ノ方面カラ見テ、今日我々ノ疑ヒ得ナイ所デアル。然シ、其ノ遺傳因子分析ニ關シテハ至ク不明ノ點ガ多イ。

最近、久保氏等ハ指紋遺傳因子ニ關スル諸説ノ檢討ヲ試ミラレ、又北條氏等ハ親子ノ指紋、掌紋、足紋ノ形態學の比較研究ヲナサレ、指紋遺傳ニ關スル研究ヘノ端緒ヲ開カレツ、アル。

余等ハ今回、早クヨリ指紋ノ遺傳ニ關スル研究ヲ志ザサレ今ハ故人トナラレタ先輩岸孝義博士ノ遺サレタ親子ノ指紋ニ關スル191家族ノ「プ

ロトコール」ヲ整理スル 機會ヲ得タノデ、茲ニ故人ノ遺志ヲ繼ギ、聊カナガラ纏メ得タ遺傳關係ヲ御報告シ、故人ノ靈前ニ捧ゲル。

〔II〕 「プロトコール」ノ説明

W : 渦 状 紋 Wirbel

B : 弓 状 紋 Bogen

S : 蹄 状 紋 Schlingen

甲種蹄状紋  
Radialschlingen: R  
乙種蹄状紋  
Ulnarschlingen: U

1 : 拇 指 Daumen

2 : 示 指 Zeige Finger

3 : 中 指 Mittel Finger

4 : 環 指 Ring Finger

5 : 小 指 Klein Finger

上 段 ハ 左 手

下 段 ハ 右 手

子 供 ニ ハ 男 女 ヲ 區 別 セ ズ。

各 家 族 親 子 ノ 指 紋 型

家番 族號	親 子	指 紋 番 號				
		1	2	3	4	5
1	父	U	R	U	U	U
	母	U	B	U	U	U
	子	U	R	U	U	U
2	父	W	R	U	U	W
	母	W	W	W	U	U
	子	W	R	U	U	U
3	父	W	R	U	U	U
	母	W	R	B	U	U
	子(1)	W	R	U	U	U
	子(2)	W	R	U	U	U
	子(3)	U	R	U	U	U
	子(4)	W	U	U	U	U
4	父	U	R	U	U	U
	母	U	R	U	U	U
	子	U	R	U	U	U
5	父	B	U	U	U	U
	母	B	U	U	U	U
	子	U	W	W	W	W

5	子(1)	U	U	U	U	W
	子(2)	B	U	U	W	W
	子(3)	U	U	U	U	W
	子(4)	U	W	W	U	U
6	父	U	B	B	U	U
	母	U	U	U	U	U
	子(1)	U	R	U	U	U
7	父	U	R	U	U	U
	母	W	W	W	U	W
	子(1)	W	U	W	W	W
8	父	U	R	U	U	R
	母	U	R	U	U	U
	子(1)	W	U	W	W	U
	子(2)	U	U	B	U	U
	子(3)	W	R	U	U	U
	子(4)	U	U	B	U	U

9	父	W	U	U	U	U
	母	W	W	W	W	U
	子(1)	U	R	U	U	U
10	父	U	W	W	W	U
	母	B	U	U	W	U
	子(1)	U	B	U	W	U
11	父	U	R	U	U	U
	母	U	U	U	U	U
	子	U	U	U	R	U
12	父	U	R	B	U	U
	母	U	U	W	W	U
	子	W	R	W	W	U
13	父	U	R	U	U	U
	母	W	R	W	W	U

	子(1) 子(2)	U U U U U U U W U U U W W W U U U U U U		19	母 子(1) 子(2) 子(3)	W W W W U W W W W U W U U U U W W U U U W U U W U W B U W U W U U U U			子(3) 子(4)	B B B B B U B B B B W U U U U W B U U U
14	父 母 子(1) 子(2)	W U U U U W U U U U B B B U U W B B U U U U U U U W R R W U W R B U U W U U U U		20	父 母 子(1) 子(2) 子(3)	U U U U U U B U U U W W W U U W W U W W U R U U U U R U U U U B U U U W R U U U W U U W W W W U W U	25	父 母 子(1) 子(2) 子(3)	U B B B U U R B U U B B U W U B B U W U B B U U U U B U U U U B U U U U B U U U B R U W U B W U U U	
15	父 母 子(1) 子(2)	W B U U B U B U W B U R B B B W R B B U W R U W U U U U W U U U U W W W U U W U		21	父 母 子(1) 子(2)	W R U U U W R U U U W U U U U W B U U U W R U U U U U U U U W R U U U W R U U U	26	父 母 子(1) 子(2) 子(3) 子(4) 子(5) 子(6) 子(7) 子(8)	W R U U U W U U U U U U U U U U R U U U B R U U U B R U U U U U U U U U U U U U U B U U U B B U U U U B U U B B B U U U U B U U U U B U	
16	父 母 子(1) 子(2)	U R U W W U U U W W W R W W W W R W W W U W W W W U W W W W W W W W W W R W W W		22	父 母 子	U U U U U U R U U U U U U R U	27	父 母 子(1) 子(2) 子(3)	U U U W U U U U U U U U U U U U U U U U U R U W W U U U U U W W W W U W W W W U U R W W U U W R W U U R U U U B U B U U U W W W U U R W W U	
17	父 母 子(1) 子(2) 子(3) 子(4)	W W W U U W R U U U W W W W W W W U W W W R U W W W W U W W W U W W U W W W W W W U U W W W W U W W W W U W U		23	父 母 子(1) 子(2) 子(3) 子(4) 子(5)	U U U U U U U U U U U W W U U U R U W U W W W W U W W W W U U R W W U U W R W U U R U U U B U B U U U W W W U U R W W U	28	父 母 子(1) 子(2)	W W W W W U W U U U U R U B U B U B U U U U U U U B U U U U U R U U U U U U U U	
18	父 母 子(1) 子(2) 子(3) 子(4)	U R U U U U U U U U W U U W W W U U W W U U U W U U U U W U U U U W W U U U W U W U U W W W B U U U W B U U U U U U W U U U U W U		24	父 母 子(1) 子(2)	W B B U U W U B U U U B B B U U B B B U U B B B U U B B B U U B B B U U B B B U		父	U U U U U U R U U U U U U U U U U U U U	

29	母 子(1) 子(2) 子(3)	U U U U U
		U U W U U
		U U B W U
		B B U U U
30	父 母 子(1) 子(2)	U U U U U
		W B U W U
		U W W W U
		B U U W U
31	父 母 子(1) 子(2) 子(3)	W W W W U
		W R W W U
		W W U W U
		W W W W U
34	父 母 子(1) 子(2) 子(3) 子(4) 子(5)	W W W W W
		U R U U U
		W W W W W
		W W W W U
		W W U U U
35	父 母 子(1) 子(2) 子(3)	W W W W U
		W W W W W
		W W U W W
		W W W W W
36	子(1) 子(2) 子(3) 子(4)	W U W W U
		W W W W U
38	父 母 子	U R U U U
		U U W W U
		B U W W U
		U B U B U
39	父 母 子(1) 子(2)	W W U W U
		W W W W W
		U B W W W
		U B W W W
40	父 母 子	W W W W W
		W W W W W
		W W W W W
		W W W W W
41	父 母 子(1) 子(2) 子(3) 子(4)	W U U W W
		W U U W U
		W R W U U
		U B U U U
		U U U U U
42	父 母 子(1) 子(2)	W W W W W
		U R B U U
		U R U U U
		U U U U U
43	父 母 子	W W W W W
		U W W W U
		W B U U U
		U W W W U
44	父 母 子(1) 子(2)	U U U B U
		U U U U U
		U W U U U
		U R U U U
45	父 母 子	U R U W U
		U U U W U
		U U W W U
		U W W W U
46	父 母 子(1) 子(2)	U W U U U
		U R W W W
		U U U W U
		W W W W W
47	父 母 子(1) 子(2) 子(3)	U W W W U
		W W W W U
		U R R U U
		U U U U U
49	父 母 子	W U W W W
		W U U U U
		W W W W W
		W W W W W
50	父 母 子	U U U U W
		U U U U U
		W W W U W
		U W U W W
51	父 母 子	U U U U U
		U U U U U
		W W W W W
		W W W W W
52	父 母	W W W W W
		W R U W U

	子	W R U W U W W U W U		父	U U U U W U U U U W		子(3)	W R U W U W W U W U		
53	父	U W U W W U W W U U	59	母	U R U W U W U U W U	68	父	U R U U U U R U U U		
	母	U W U U U U U U W U		子(1)	W W U U W W W W W W		母	U U U U U W W U U U		
	子(1)	B U W W W U W U W U		子(2)	U U U U U U U U U U		子(1)	U R U U U U U U U U		
	子(2)	W W W W U U W U W U		子(3)	W W U U W W W U U W		子(2)	U U U U U U U U U U		
	子(3)	U U U U U U U U U U		60	父		W U U W U W U U W U	69	父	U R U U U U U U U U
	子(4)	U W W W W U W W W W			母		B U U W U U U U W U		母	W R R U U U U U U U
	子(5)	U W U U U W W W W U			子(1)		U U U W W U R U W W		子(1)	U U U U U U U U U U
	子(6)	W W W W W W W W W W			子(2)		W W U W U U W U W U		子(2)	W W U U U U U U W U
子(7)	U W W U U U W U W U	61	父	U R U W W U W U W W	71	父	W W W W U W W W W W			
子(8)	U W U U U U U U U U		母	W W W W W W W W W W		母	U U W W W W U W W W			
54	父		U W U W U U W U U U	子		W W W W U W W W W W	72	子(1)	W U U W U U W U U U	
	母		W W U U U W R U U U	62		父		W W W W U W W W W W	子(2)	W W U W U U W U W U
	子(1)	W W U U U W W W W U	母		U W U U U U U U W W	子(3)		W W U W U W W U W W		
	子(2)	W R U U U W U U U W	63	子	W W U U U W U U W U	73		父	U W W W U U W W W W	
55	父	W W U W U W W W W W		父	W U U U U W U U U U		72	母	U U U U U U U U U U	
	母	U B U W U U B U U U		母	U W U W U W W U W W			子(1)	W W U W U W W U U U	
	子(1)	U R U W U U U U W U		子	U U U W W W U U W W			子(2)	U U U W W U U W W U	
	子(2)	W W U W U U U U U U	64	父	U W U U U U W U W W	子(3)		U U W W U U U W W U		
子(3)	W U U W U U W U W U	母		W W W W W W W W W W	子(4)	W U U W U W U U U U				
57	父	W W W W W W U U W W		子(1)	U W U U U U B U U U	73	子(5)	U W U W U W W U U U		
	母	U U U U U W W U U U		子(2)	U U B U U U R U U U		73	父	U W U U U W U U U U	
	子(1)	W R U W U U U U U U	子(3)	W U U W W U U B U W	母			W W W W U W W W W U		
	子(2)	W W W W W U W W W W	65	父	W U U W W W U W W W			子(1)	W W W W U W W W W U	
58	父	U U U W U U W W W W		母	U U U U U U U U U U	73		子(2)	W R U W U W W U W U	
	母	U U U U U U U U U U		子(1)	U U U U U U U U U U		子(3)	W R U U U U R U U U		
	子	U U U U U U U U W U		子(2)	W W W W U W W U W U		父	W W U U U W W W W U		

74	母	W U U U U W U U W U
	子	W W U U U W U U U U
75	父	W W W U U W W U U U
	母	U W W W U U W W W U
	子(1)	W B U U U U W U U U
	子(2)	U W W W W U W W W W
	子(3)	W W W W W W W U W W
76	父	U W U W U W R W W W
	母	W W W W W W W W W W
	子(1)	W W W W W W W W W W
	子(2)	U U U W U W R W W U
	子(3)	U W U W U W R U W W
77	子(4)	W W W W W W W W W W
	父	W U W W W W U W W W
	母	U W U W U U W U W U
	子(1)	U U U W U U W U W U
79	子(2)	U W W W U W W W W U
	子(3)	W W U W W W U W W U
81	父	W W W W U W W W W U
	母	U W U W U W W W W U
	子	U W W W U U W W W W
	子	U W W W U U W W W W
74	父	W W W W U W W W W U
	母	U U W W U U U W W U
83	子(1)	W U U W U W U U W U
	子(2)	U U U U U W R U W U
	子(3)	W W U W W W W R W U
	子(4)	W U U W U W U U W W
84	父	W W W W W W W U W W
	母	U R U U U U W U U U
	子(1)	W W W W W U W W W W
85	子(2)	U W W W W W W W W W
	子(3)	U U U U U W U U U U
	父	U U W W W U U U W U
87	母	U U U U U U W U U U
	子(1)	W W W U U W R U U U
	子(2)	U U U U U W R U U U
89	子(3)	U W U U U W U U U U
	子(4)	U U U U U U U U U U
	父	U U U U U W W U U U
	母	U W W W U W W W W W
89	子(1)	U W W W U U W U U U
	子(2)	W W W W W W W U U U
	子(3)	W W U W U W W W W W
	子(3)	W W W W W W W W W W
90	父	W W W W U W W W W U
	母	W W W W U W W W W U
91	子(1)	W W W W W W U U W W
	子(2)	W U U U U W W U U U
92	父	W R U U U W U U W W
	母	U R U B U U U U U U
	子(1)	U U U U U W U U W U
93	子(2)	W W U W W W W U W W
	子(3)	W U U U U U W U U U
	父	U U U U U U U U U U
94	母	W W W W W W W W W W
	子	U W U W U U W U U U
95	父	U W W W W U W W W W
	母	U U W W W U U W W W
	子(1)	W W W W U W W W W U
	子(2)	U W W W U U W W W U
96	子(3)	W W W W W W W U W W
	子(4)	W W W W W W W W W W
	子(5)	U W W U U U U U U W
	父	W W W W U W U W W W
	母	U U W W W W W W W W

98	子	W U U W U U U U W W	105	父	U W U W W W W W W W	114	子(5)	U W W W U U W W W U
	父	W W W W U W W W W U		母	W W U W U W W W W U		父	U U U W U W U U W U
	母子(1)	U U U U U U U U W U		子	W W W W W W W W W W		母子(1)	U U U U U U U U U U
99	父	U U U W U W U U W W	106	父	W R W W U W B W W U	115	子(2)	W R U W U W U W W W
	母	W U U U U U U U U U		母	B W W W U U W U U U		子(2)	W U U U U W U U U U
	子	U W U U U U R U U U		子	B B R U B B B B U U		子(3)	U U U W U U U U U U
100	父	U U U U U W W U U U	107	父	U R U U U U U U U U	116	父	W W W W U W U U W W
	母子(1)	U U U U U W W U U R		母	U W W W U U W U W U		母	U U R U U U U U U U
	子(2)	W U U U U W U U U U		子	W W W W W W W W W W		子	U U U U U U U U U W
	子(3)	W R U U U W U U W U		父	U R U U U U U U U U		父	W W U W W W W W U W
101	父	U U U U U U W W W U	108	母	U W W W U U W U W U	118	母	U U U W W U U U W U
	母子(1)	U U U U U U B B U U		子(1)	U U U U U U U U U U		子(1)	U R U U U U U U U U
	子(2)	W U U W W W U U W W		子(2)	W W U W U U W U W U		子(2)	U U U U U U U U W U
	父	U U U W W W U U W W		子(3)	W U U U U W U U U U		父	U U U U U U U U U U
102	父	U U U W W W U U W W	110	母	U B U U U U B U U U	119	母	U U U W W U U U W W
	母子(1)	W W U U U W U U W U		子(1)	U W U U U U U U W U		子	U U U U U U U U U U
	子(2)	W U U U U W W W W W		子(2)	U U U U U U U B U U		父	W U W W W U R W W W
	子(3)	W W W W U U W U W U		子(3)	W W U W U W W U U U		母	U U W W U U U U U U
104	父	U U U W W W W U W W	112	父	U U U W U U U U W U	120	子(1)	W U W W W W U U W U
	母子(1)	W U U U U W W W W W		母	U U U U U U U U W W		子(2)	W W W W W U W W W W
	子(2)	W W W W U U W U W U		子(1)	U W W W U U W W W W		子(3)	W W W W U W W U U U
	子(3)	W W U W U W W U W U		子(2)	U W W W U U W W W W		父	U R W W W W R U W W
105	父	U U U W W W U U W W	113	母	W W W W U W W W W W	121	母	U U U W U U U U W U
	母子(1)	W R W W U W B W W U		子(1)	U W W W U U W W W W		子	U R U W U U U U W U
	子(2)	W U U W W W U U W W		子(2)	U W W W U U W W W W		子	W W W W W W W W W W
	子(3)	W W U W W W W U W W		子(3)	U W W W U W W W W U		子	U U U U U U U U U U

122	父	W U U W U
	母	W R U W U
123	父	W U U W U
	母	W R U W U
124	父	B U U U U
	母	B R U U U
126	父	U U R U U
	母	U U U R U
127	父	W B B W U
	母	W B U W W
128	父	W W W W W
	母	W W W W W
129	父	B U U U U
	母	U U U U U
	父	W W U W W
	母	W W U W W
130	母	W W U W W
	子(1)	W R W W U
	子(2)	U W U W W
	子(3)	W W W W W
131	父	U U U U U
	母	U U U U U
	子	U U U U U
	子	U U U U U
132	父	U U U U U
	母	U U U U U
	子	U U U U U
	子	U U U U U
133	父	U U U U U
	母	W R U U U
	子(1)	U R U U U
	子(2)	U R U U U
134	父	W W W W W
	母	U W R U U
	子(1)	W W U W U
	子(2)	W W W W W
135	父	U W W W U
	母	U R U U U
	子	U W W W W
	子	W W W W W
136	父	U W W W W
	母	U R U U U
	子(1)	U W W W W
	子(2)	U U U U U
137	子(3)	U W W W U
	父	W U U W U
	母	U B B U U
	子(1)	U U W U U
139	父	W R R U W
	母	W U U U W
	子(1)	U U U U U
	子(2)	W U U W U
140	父	W W W W U
	母	W W W W U
	子(1)	W R W W W
	子(2)	W W W W W
141	父	W W U U U
	母	W W U W U
	子(1)	U W U W W
	子(2)	W U U U U
142	父	W W W W U
	母	U W W W U
	子(1)	W W W W W
	子(2)	W W W W W
137	子(3)	W W W W U
	父	W U U W U
	母	U B B U U
	子(1)	U U W U U
	子(2)	W W W W U
	子(2)	W W W W W
139	父	W R R U W
	母	W U U U W
	子(1)	U U U U U
	子(2)	W U U W U
	子(3)	U W W W U
	子(3)	U U U W W
140	父	W W W W U
	母	W W W W U
	子(1)	W R W W W
	子(2)	W W W W W
	子(2)	W U U W U
	子(2)	W U U W U
141	父	W W U U U
	母	W W U W U
	子(1)	U W U W W
	子(2)	W U U U U
	子(3)	W R U U U
	子(3)	W U U U U
142	父	W W W W U
	母	U W W W U
	子(1)	W W W W W
	子(2)	W W W W W
	子(3)	W W W W U
	子(4)	U W W W W
137	子(5)	W W W W U
	子(6)	W W W W U
	子(6)	W W W W U
	子(6)	W W W W U
	子(6)	W W W W U
	子(6)	W W W W U



143	父	W R W U W B R R U B
	母	B R R U B B R R W U
	子(1)	W W W W U W W W W W
	子(2)	W U U U U W U U U U
144	父	U U U W U W U U W W
	母	B U W U U B U U W U
	子	W R U W U U R U W U
		W U W W U W W W W W
145	父	W U W W U W W W W W
	母	U U U U U U U U U U
		W W W W W W U U W U
146	父	W U U U U W U U U U
	母	W W U W U W W U W W
		W W W W W W U U U U
	子(1)	W W U W U W U U U U
子(2)	W W U W U W U U W W	
147	父	W U U W U W U W W U
	母	W R U W W W W U W U
		W W W U U W R W W W
	子(1)	W R U W U W R U U U
	子(2)	W U U U W W R U U U
子(3)	U R U U U W R U W U	
子(4)	U U U U U U R B U U	
149	父	U R U U U W U U U U
	母	W U R U U U U U U U
		U W W W U W W W W U
	子(1)	U U U W U U R R W W
子(2)	U W W W W W W W W W	
150	父	W U U U W W U U W W
	母	U U U U U U R U U U
		W R R U U W W U U U
	子(1)	W U W U U W R U W U
子(2)	W U U U U W R U W U	
151	父	W R O W U W O O W U
	母	U U U U U U B U W U
		U U U W U W U U W U
152	父	U W W W W U W W W W
	母	W R W W U W W W W W
		U W W W U U W W W W
	子(1)	W W W W W W W W W W
	子(2)	W W W W W W W W W W
	子(3)	W W W W W W W W W W
子(4)	W W W W W U W W W W	
子(5)	U W W W W U W W W U	
子(6)	W W W W W W W W W W	
153	父	W W W W W W W W W W
	母	W W W W W W W W W W
		W W W W U W W W W U
	子(1)	U R W W U U W W U U
子(2)	U U U W W U U U W W	
子(3)	W U W W U W U U W W	
155	父	W U W W U W U U W W
	母	W W W W W U W W W U
		W W W W W U W W W W
	子(1)	W W W W W W W W W W
子(2)	U U W W W U U U W W	
子(3)	W W U W W W W W W W	
子(4)	U W W W W U W W W W	
父	U W W W W U W W W W	
	U W W W W U W W W W	
156	母	U U W W U W U U W U
	子(1)	W U W W U U W R W U
		U U U U B U U U U U
	子(2)	W W W W W W W W W W
子(3)	U U U U U U U U U U	
157	父	U U U U U U W W W W
	母	W R W W W W R U W W
		U U U U U U W U W U
子(1)	U R U U U U R U W U	
子(2)	U R U U U U R U W U	
158	父	U R U U U U R U W U
	母	U R U U U U R R W U
		U U R U U U R U W U
159	父	B U U U U U R U U U
	母	U U U W U U U U W U
		U U U U U W R U U U
160	父	W W U U U W U B U U
	母	W W U U U W W U U U
		W U U U U W U U U U
	子(1)	W W W W U W W W W W
	子(2)	W U U W W W W U W U
子(3)	W W U W W W W W W W	
子(4)	W R U W W W U U W W	
子(5)	W U U W W W U U W W	
161	父	W U U U U W U U U W
	母	U W W W U U U W W U
		U U W U W U U U W W
	子(1)	W W W W U W W U W U
子(2)	W W W W W W W U W U	
子(3)	W W W W W W W U W U	
子(4)	W U W W W W W W W W	

162	子(5)	U W U U U
	子(6)	U W U W W
	父	U R W U U
	母	W U W W U
163	子(1)	B U U U U
	子(2)	U U W W U
	子(3)	U R U U U
	子(4)	B U B U U
166	父	W W U W U
	母	W U U U U
	子(1)	U B U W U
	子(2)	U U U U U
167	父	U U U U U
	母	B W U U U
	子(1)	B U W U U
	子(2)	U U U U U
169	父	W W U W U
	母	U U U U U
	子(1)	U W U U U
	子(2)	U W U U U
170	子(1)	U U U U U
	子(2)	U W U U U
	子(3)	U U U U U
	子(4)	U W W W U
171	父	W U U U U
	母	U W W W W
	子(1)	W W U W U
	子(2)	U W U U U
172	父	U B U U U
	母	W U U U U
	子(1)	U U U U U
	子(2)	W U U U U
175	父	U U U W U
	母	W W W W U
	子(1)	U U U U U
	子(2)	W W W W W
176	父	W U W W U
	母	U W U W W
	子(1)	W U W W U
	子(2)	W W W W W
177	父	U B U U U
	母	W W W W W
	子	W U U U W
	子(1)	U U U W U
178	父	U U U U W
	母	U W W W U
	子(1)	U U U U U
	子(2)	U B U W U
179	子(2)	U U U W U
	父	W W U U U
	母	U U U U U
	子	U U U U U
181	父	W U U W U
	母	W W W W U
	子(1)	B W W W W
	子(2)	U W U U U
182	父	U U W W U
	母	U U U W U
	子(1)	U W W W W
	子(2)	U U W W W
184	父	W W W U U
	母	U U U U U
	子(1)	U W W W U
	子(2)	U U U U U
185	父	U W U U U
	母	U U U U U
	子(1)	W W U U U
	子(2)	W W U W W
186	父	W U U U U
	母	U U U U U
	子(1)	U U U U U
	子(2)	W B U W U

187	子(3)	W U U U U U U U U U	父 母 子(1) 子(2)	W W R W U W U U W U U U U U U U U U U U U B U U U U U U U U U U U U U W B U U U
	188	父		R W R W W W R W W W W W W W W W W W W U
		母		W W W W W W W W W W
子(1)		W W W W W W W W W W		
子(2)		U U U W U W U U W U		
子(3)		U W W W W U W W W W		
子(4)		U R R W W W W W W W		
子(5)	W U R W U W R R W W			
子(6)	U U W W U U U W W U			
190	父	U W W W U U W W U U	母 子(1) 子(2) 子(3) 子(4)	U W U W U W W U W W W W U U W U U U U W U B U W U U W U U U W W W W U U W W U U U W W W U W W W W U
	191	父		U R U U U W R U U U
		母		U W W W U U W W W U
		子		W U U U U U U U U U
194	父	U U U W U W R U W U	母 子(1) 子(2) 子(3)	W U W U W U U W W W W W W U W W W W U
	195	子(4)		W U U W U W U W W U U W W W W U W U W W W W W W W W W W W W W W W W W
		子(5)		U W W W W U W U W W
子(6)		W W W W U W W W W U W W W W W W W W W W		
196	父	W O U W U W R W W W W W W U U W U U W U W U U W W W W U W W	母 子(1) 子(2)	U U U U U U R U W U
	196	父		U R U U U U U U U U
		母		U W W W U W W W W W
子(1)		U W W W W U W U W U		
子(2)		W W W W U W W W W U		
子(3)		U U U W U U W U W W		
子(4)		W U W W W W U W W W		
子(5)	W U U U U W W U U U			
子(6)	W W W W U W W W W U			
200	父	W W W W U W W W W W	母 子(1) 子(2) 子(3)	W W U W U W W U W U W W W W W W W W W W W W W W W W W U W W U B B W U U U U U U
	201	父		W W W W W W R W W W
		母		W W W W U W W U W W
子(1)		W W W W W W W W W W		
子(2)	W W U W U B W U U U			
子(3)	U W W W W W W W W U			
202	母	B B U U U B B U U U	子	U W U U U U R U U U
	204	父		U U W W W U W W W W
		母		W W U W U W U U W W
子(1)		U U U U U U U U U U		
子(2)	U W W W W W W W W U			
子(3)	B W W W W W W W W W			
206	父	U U U W W U U U W W	母 子(1) 子(2) 子(3) 子(4)	U R U U U U U U U U B R U W W U U U U U U U B B U U U U U U U W U U U W W U W W U W U W W U W U W W
	207	父		U U U W W U W U W W
		母		U R U U U W R U U U
		子		R U R R R R R R R R
208	父	U U U W W U W W W W	母 子(1) 子(2)	R W W W W U W U W W U W W W W U W W W W U W W W W W W W W W
	209	父		W O U W W W W U W W
母		W R W W U W W W W U		
子(1)	W B U U U W U U U U			
子(2)	W U U W W U U U W U			
210	父	U W W W U W R W W U	母 子(1)	U U U U U U U U W U U W U W U U W W U U

211	子(2)	U W U U U U R U U U
	子(3)	U U U U U U U U W U
212	父	W W W W W W W W W W
	母	U U B U U U R U U U
213	子(1)	W W W W U W U W W W
	子(2)	W R B U U W R U W W
214	父	W U U W U W W U W W
	母	W U U U U W U U U U
215	父	W W W W U W W W W W
	母	W W W W W W W W W W
216	父	W U U W W U U U W W
	母	U U U U U U U U R W
217	父	W U U W W U U U W W
	母	U U U W W U W U W U
218	父	W W W W U W W W W U
	母	U W R U U U U U U U
219	父	W U U W W U U U W W
	母	U U U W W U W U W U
220	父	W W W W U W W W W U
	母	U W R U U U U U U U
221	父	W B B U W U B U U W
	母	U U W W U U U U U U
222	父	W R U W U W R U W U
	母	W W U W U W U U W U
223	父	W U U U U W U U U U
	母	U U U W U U U U W U
225	父	B R U W U B W W W W
	母	W W W W W W W W W W
226	父	W W W W U W W W W U
	母	W U B W U W W U W W
227	父	U W U U U U W R U U
	母	U U U W U U U U W U
230	父	U U W U U U U B W U
	母	U U R W U B U U U U
231	父	B U W W W U W W W U
	母	W W U U U W W U W U

○ハ指紋型缺損ヲ示ス。  
「プロトコール」ノマ、記入シ  
タカラ家族番號ニ缺ガアル。

〔III〕 親ノWカラ子ノWトUトノ出現状態ヲ見タ場合

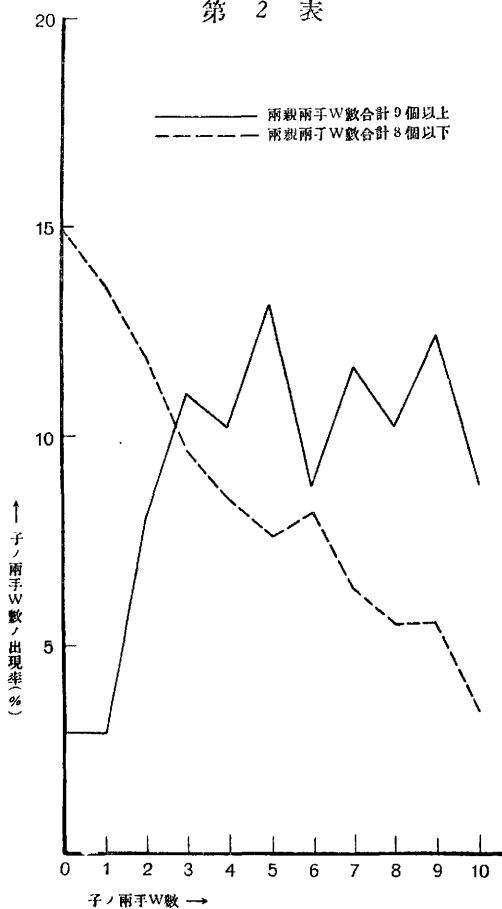
兩親兩手W數合計9個以上有スル組ト、8個 以下有スル組ト=分ケテ、其ノ各組ヨリ生レル

子ノ兩手W數トU數トノ出現頻度ヲ夫々子ノ兩手W數, U數ノ個數毎ニ示シタ。(第1表)

第 1 表

子ノ兩手W數トU數トノ出現頻度	子ノ兩手W數ノ出現頻度		子ノ兩手U數ノ出現頻度		子ノ兩手W數トU數トノ出現頻度	子ノ兩手W數ノ出現頻度		子ノ兩手U數ノ出現頻度	
	實 數	%	實 數	%		實 數	%	實 數	%
0	4	8.8	15	10.9	0	47	19.9	8	3.4
1	4	12.4	14	10.2	1	32	13.6	13	5.5
2	11	10.2	18	13.1	2	28	11.9	16	6.8
3	15	11.7	14	10.2	3	23	9.7	15	6.4
4	14	8.8	14	10.2	4	20	8.5	21	8.9
5	18	13.1	17	12.4	5	18	7.6	26	11.0
6	12	10.2	15	10.9	6	19	8.1	34	14.4
7	16	11.0	21	15.3	7	15	6.3	23	8.7
8	14	8.0	4	2.9	8	13	5.5	37	15.7
9	17	2.9	2	1.5	9	13	5.5	26	11.0
10	12	2.9	3	2.2	10	8	3.4	17	7.2
合 計	137	100.0	137	100.0	合 計	236	100.0	236	100.0

第 2 表



第 3 表



コレヲ Kurve ヲ以テ示セバ、第2表ノ如ク、子ノ兩手W數ノ出現率ヲ示ス Kurve ハ、兩親兩手W數合計9個以上ノ場合ハ、子ノ兩手W數ガ増加スルニ從ツテ上昇シ、兩親兩手W數合計8個以下ノ場合ハ、子ノ兩手W數ガ増加スルニ從ツテ下降シテキル。

又、第3表ニ示ス如ク、子ノ兩手U數ノ出現率ヲ示ス Kurve ハ、兩親兩手W數合計9個以上ノ場合ハ、子ノ兩手U數ガ8個以上ニ於テ急ニ下降ヲ示シ、兩親兩手W數合計8個以下ノ場合ハ、子ノ兩手U數ガ6個以下ニ於テ急ニ下降シテキルヲ見ル。

[IV] 親ノUカラ子ノUトWノ出現状態ヲ見タ場合

兩親兩手U數合計10個以上有スル組ト、9個以下有スル組トニ分ケテ、其ノ各組ヨリ生レル子ノ兩手U數トW數トノ出現頻度ヲ夫々子ノU數、W數ノ個數毎ニ示シタ。(第4表)

當ノ高低ヲ見ルガ、7個以上ニ於テハ急激ノ下降ヲ示シテキル。

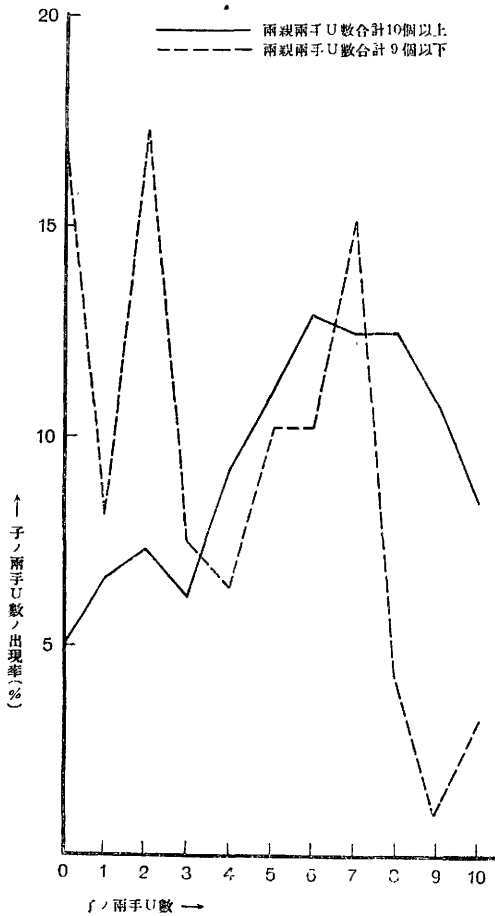
コレヲ Kurve ヲ以テ示セバ、第5表ノ如ク、子ノ兩手U數ノ出現率ヲ示ス Kurve ハ、兩親兩手U數合計10個以上ノ場合ハ、子ノ兩手U數ガ増加スルニ從ツテ上昇シ、兩親兩手U數合計9個以下ノ場合ハ、子ノ兩手U數7個マデハ相

又、第6表ニ示ス如ク、子ノ兩手W數ノ出現率ヲ示ス Kurve ハ、兩親兩手U數合計10個以上ノ場合ハ、子ノ兩手W數ガ増加スルニ從ツテ下降シ、兩親兩手U數合計9個以下ノ場合ハ、子ノ兩手W數ガ増加スルニ從ツテ上昇シテキル。

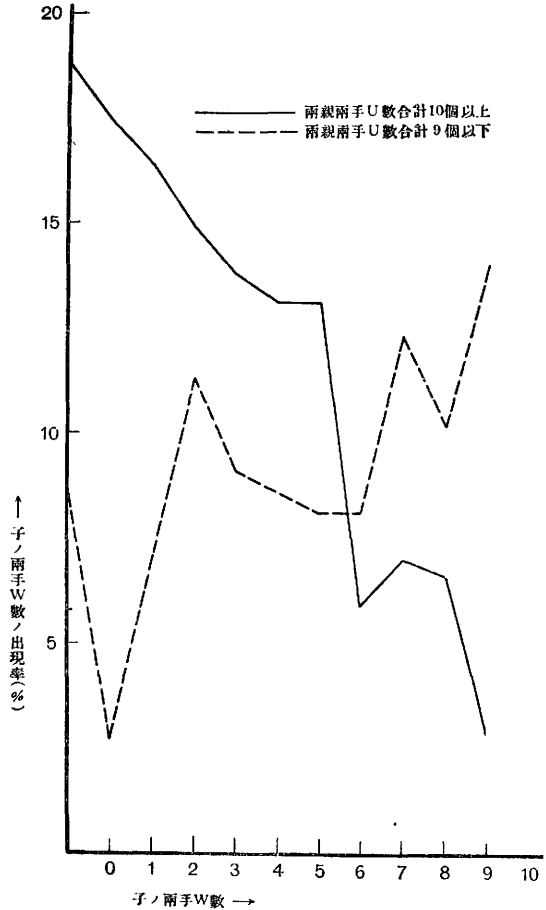
第 4 表

兩親兩手合計U數10個以上ノ場合	子ノ兩手W數ノ出現頻度		子ノ兩手U數ノ出現頻度		兩親兩手合計U數9個以下ノ場合	子ノ兩手W數ノ出現頻度		子ノ兩手U數ノ出現頻度	
	實 數	%	實 數	%		實 數	%	實 數	%
0	7	2.6	51	18.8	0	31	16.7	16	8.6
1	18	6.6	34	12.5	1	15	8.1	5	2.7
2	20	7.3	31	11.4	2	32	17.2	13	7.0
3	17	6.2	27	9.9	3	14	7.5	21	11.3
4	25	9.2	24	8.8	4	12	6.4	17	9.1
5	30	11.0	22	8.1	5	19	10.2	16	8.6
6	35	12.9	22	8.1	6	19	10.2	15	8.1
7	34	12.5	16	5.9	7	28	15.1	15	8.1
8	34	12.5	19	7.0	8	8	4.3	23	12.3
9	29	10.7	18	6.6	9	2	1.1	19	10.2
10	23	8.5	8	2.9	10	6	3.2	26	14.0
合 計	272	100.0	272	100.0	合 計	186	100.0	186	100.0

第 5 表



第 6 表



〔V〕 兩親ニ無イ指紋型ガ子ニ現ハレタ場合

191 家族中、兩親ニ無イ指紋型ガ其ノ子ノ誰カニ現ハレテキナイカラ調ベタ。

	出現率
兩親ニW無クシテ子ニWガ現ハレタ場合	3家族 1.57%

兩親ニU無クシテ子ニUガ現ハレタ場合	1家族 0.52%
兩親ニR無クシテ子ニRガ現ハレタ場合	29家族 15.18%
兩親ニB無クシテ子ニBガ現ハレタ場合	26家族 13.61%

〔VI〕 兩親ト同一指ニ於ケル子ノ指紋型ノ出現状態ヲ見タ場合

第7表ハ父母ノ同指同紋型カラ子ノ同指ハ如何ナル紋型ヲ呈スルカラ見タモノデアリ、

第 7 表

親左ノ手	親右ノ手	親番ノ指號	父紋ノ指型	母紋ノ指型	家族數	父母同一指紋ニ於ケル子ノ數		
						W	S	B
左	1	W	W	39	76	19	1	
	2	W	W	27	50	25	4	
	3	W	W	20	35	26	0	
	4	W	W	49	112	21	0	
	5	W	W	9	10	13	0	
右	1	W	W	48	98	38	1	
	2	W	W	30	55	22	3	
	3	W	W	16	33	14	0	
	4	W	W	69	135	34	0	
	5	W	W	24	33	23	0	
左	1	S	S	53	47	70	5	
	2	S	S	51	36	82	10	
	3	S	S	68	30	120	2	
	4	S	S	39	23	65	0	
	5	S	S	109	42	207	4	
右	1	S	S	39	31	58	1	
	2	S	S	63	54	84	6	
	3	S	S	82	32	134	3	
	4	S	S	30	19	56	0	
	5	S	S	73	41	159	4	
左	2	B	B	2	0	2	5	
	3	B	B	1	0	1	3	
	5	B	B	1	1	1	0	
右	1	B	B	1	3	0	0	
	2	B	B	1	0	2	0	
	3	B	B	1	0	2	2	

第 8 表

親左ノ手	親右ノ手	親番ノ指號	父紋ノ指型	母紋ノ指型	家族數	父母同一指紋ニ於ケル子ノ數		
						W	S	B
左	1	W	S	39	59	55	2	
	2	W	S	37	56	36	4	
	3	W	S	33	37	38	2	
	4	W	S	49	62	50	2	
	5	W	S	39	35	59	1	
右	1	W	S	52	77	47	5	
	2	W	S	39	45	41	1	
	3	W	S	54	57	77	3	
	4	W	S	47	61	46	0	
	5	W	S	53	50	77	0	

左	1	S	W	34	44	47	1
	2	S	W	43	51	44	4
	3	S	W	42	45	69	3
	4	S	W	45	60	41	1
	5	S	W	24	34	42	0
右	1	S	W	31	36	35	1
	2	S	W	40	57	49	3
	3	S	W	31	33	53	4
	4	S	W	43	60	50	0
	5	S	W	26	31	43	0
左	1	W	B	4	2	3	1
	2	W	B	3	3	3	0
	3	W	B	3	2	2	1
	4	W	B	1	0	2	0
右	1	W	B	6	3	13	0
	2	W	B	1	1	2	0
	4	W	B	1	2	0	0
左	1	B	W	4	3	4	0
	2	B	W	3	3	6	0
	3	B	W	2	2	1	0
	4	B	W	1	1	2	0
右	1	B	W	2	1	4	1
	2	B	W	4	4	6	2
	3	B	W	1	2	4	0
左	1	S	B	5	0	11	3
	2	S	B	5	4	5	0
	3	S	B	6	4	8	1
	4	S	B	3	3	3	3
右	1	S	B	8	2	6	5
	2	S	B	8	3	9	6
	3	S	B	4	0	8	1
	4	S	B	1	0	2	2
左	1	B	S	3	0	4	2
	2	B	S	5	1	8	2
	3	B	S	3	1	6	1
右	1	B	S	2	1	3	0
	2	B	S	6	3	8	2
	3	B	S	4	3	8	0
	4	B	S	1	0	2	0
	5	B	S	2	3	3	0

第8表ハ父母ノ同指異紋型カラ生レル子ノ同指ニ如何ナル紋型ノ子ガ生レルカラ示シタモノ



デアル。

コノ場合、UトRトヲ含メテSヲ以テ表ハス事トシタ。

第7表ヨリ、父母ノ同指同紋型ナル場合ニハ子ノ同指同紋型ガ出現スル傾向大ナル事ヲ知

ル。

第8表ヨリ、父母ノ同指異紋型ノ場合ハ、子ノ同指ニ異紋型ノ夫々ガ大體ニ於テ等分ニ現ハレテキル傾向ヲ見ル。

## 〔VII〕 結 論

以上ニヨリ次ギノ結論ヲ得ル。

(1) 親ノWガ増加スレバ子ノWモ増加シ、Sガ減少スル。

(2) 親ノUガ増加スレバ子ノUモ増加シ、Wガ減少スル。

(3) 兩親兩手ニWガ無クテモWノアル子ガ生レル。

(4) 兩親兩手ニRガ無クテモRノアル子ガ生レル。

(5) 兩親兩手ニUガ無クテモUノアル子ガ生レル。

(6) 兩親兩手ニBガ無クテモBノアル子ガ生レル。

(7) 兩親同指同紋型ノ場合ニハ子ノ同指同紋型ノ出現スル傾向ガ強イ。

(8) 兩親同指異紋型ノ場合ニハ子ノ同指ニ異紋型ノ夫々ガ大體ニ於テ等分ニ現ハレル傾向ガアル。

## 文 獻

- 1) 久保忠夫，指紋遺傳ノ研究(第1報)．第21次日本法醫學會々誌，54頁(昭和11)．
- 2) 久保忠夫，廣田東治，長佐古精一，指紋遺傳ノ研究(第2報)．犯罪學雜誌，第11卷，第4號，19頁(昭和12)．
- 3) 久保忠夫，引田一雄，Bonnie-Geipel氏ノ三相對因子遺傳説ニ關スル調査(指紋遺傳ノ研究第3報)．犯罪學雜誌，第12卷，第6號，871頁(昭和13)．
- 4) 久保忠夫，指紋遺傳ニ關スル綜説．犯罪學雜誌，第12卷，第4號，569頁(昭和13)．
- 5) 北條春光，親子ノ指紋，掌紋，足紋．犯罪學雜誌，第11卷，第5號，496頁(昭和12)．
- 6) 同人，親子ノ指紋，掌紋，足紋ノ形態學的研究．長崎醫學會雜誌，第16卷，第9號，2321頁(昭和

- 13)．
- 7) 鬼塚英胤，指紋掌紋足紋ニ就テ．長崎醫學會雜誌，第16卷，第5號，1553頁(昭和13)．
- 8) 北條春光，勝屋弘弼，谷村吉三，楠元喬，親子ノ指紋掌紋足紋ノ形態學的研究．長崎醫學會雜誌，第15卷，第11號，2484頁(昭和12)．
- 9) 勝屋弘弼，親子ノ指紋掌紋足紋ノ形態學的研究補遺．長崎醫學會雜誌，第16卷，第2號，691頁(昭和13)．
- 10) 福岡五郎，指紋ノ變異及ビ遺傳ニ關スル一考察．日本學術協會報告，第11卷，第3號，376頁(昭和10)．
- 11) 古畑種基編，指紋ノ論文集．第1輯，第2輯，指紋掌紋足紋ニ關スル論文集．第3輯．