

外見上健康ナル日本人400名ノ血液像 並ニ核型ニ就テ

金澤醫科大學病理學教室(杉山教授指導)

專攻生 谷 藤 藏

Tozo Tani

(昭和13年2月15日受附特別掲載)

内 容 抄 録

多核白血球就中嗜中性白血球ノ核分葉數ガ個體ノ年齢, 性ニヨリテ如何ナル差異アリヤ, 及ビ各人ノ核型ガ如何ナル度數分布ヲ示スカヲ知ランガタメナルベク多數ノ人ニツキ檢セント欲シ胎兒ヨリ90歳ニ至ルマデノ健康人400名ニツキ嗜中性白血球ノ核分葉數及各種白血球百分率ヲ檢シタル結果

- 1) 年齢及性ニヨル差異ヲ認メズ.
- 2) 核型度數分布ヨリ理論數ヲ求メ之レヲ曲線ヲ以テ現セバ正規の分布曲線ニ一致スルヲ認メタリ.

目 次

緒言	第2章 實驗成績
第1章 實驗材料及實驗方法	第3章 總括
第1節 嗜中性白血球核分葉數	結 論
第2節 各種白血球百分率	文 獻

緒 言

多核白血球ノ核分葉數ニ意義ヲ認メテ Arneith ガ5型分類ヲ提唱シテ以來コレニ關スル業績ハ汗牛充棟モ蓄ナラズ次第ニ其眞價ヲ認メラル、所ナルガ、先年杉山教授ハコレヨリ平均核數ヲ算出スルコトヲ考察セラレテヨリハ動物相互間ニ於ケル核型ノ比較及ビ種々ナル實驗的の疾病並ニ臨床上ニ於ケル核移動等極メテ明瞭且ツ簡單ニ察知スルコトヲ得甚ダ便利ナルヲ覺ユ.

曩ニ本教室橋, 入江兩氏ガ健康青年男子69名ニツキ嗜中性白血球ノ核型ヲ檢シタル所平均核數ハ1.7143—3.0632 平均2.4184±0.0275 ナルヲ認メ, 次デ橋, 宮村, 藤田諸氏ノ檢索ニヨレバ健康青壯年男子69名ノ平均核數ハ1.7767—3.1031 平均2.4189±0.0069 ナリキ. 而シテ健康人ノ核型ハ大體個人的ニ一定シ最近本教室大月氏ハ健康壯年男子ニツキ約5ヶ月間ニ亙リテ嗜中性白血球ノ平均核數ヲ檢査セルニ成人ニ於ケル嗜中性白血球ノ核分葉數ハ生理的の狀態ニ於テ或程度ノ範圍ノ動搖ヲ示スモ其動搖ハ輕度ニシテ大體各個人ニ於テ一定セルモノナルコトヲ認メタリ.

上記諸實驗ハ青壯年ニツキテノミ調査セラレタル所ナルガ胎兒ヨリ老年ニ至ル迄蒐集シ得

ル限りナルベク多數ノ人ニツキテ檢索シテ年齢及ビ性ニヨリテ如何ナル差異アリヤ將又各人ノ平均核數ガ如何ナル度數分布ヲ示スカヲ知ルコトハ重要且ツ興味アルコトナラント思惟シ外見上健康ト認メラル、日本人 400 名ヨリ作りタル血液塗抹固定標本ニツキテ檢索ヲナシ得タル成績ヲ茲ニ報告セントス。

第 1 章 實驗材料及實驗方法

胎兒ヨリ 90 歳ニ至ル迄ノ健康人 400 名 (男 201 名, 女 199 名) ヨリ採血シテ血液塗抹標本ヲ作りメー, ギムザニ重染色ヲ施シテ鏡檢ニ供セリ。胎兒ヨリハ分娩ニ際シ臍帶血管ヲ滅菌注射針ヲ以テ穿刺シテ血液ヲ得, 初生兒ニ於テハ第 1 趾尖蹠面ニ刀尖ヲ以テ小切創ヲ加ヘ, 又小兒期以後ノモノニアリテハ耳垂ニ小切創ヲ加ヘテ湧出スル血液ヲ以テ塗抹標本ヲ作成セリ。

核分葉ノ檢査ニ際シテハ嗜中性白血球 100 個ノ核數ヲ觀察シコレヲ合計セルモノヲ觀察細胞數ヲ以テ除シテ平均核數ヲ算出セリ。而シテ核分葉ノ決定ニ當リテハ核ガ判然分離セル場合ハ明カナルモ核間ニ連絡アルモノニ於テハ連結橋ニヨルモノハ分離セザルモノト見做シ連結絲ニヨルモノハ分離セルモノトシテ取扱ヘリ。

各種白血球百分率ハ白血球 200 個ニ就テ檢索シ上記核分葉數ノ檢査ト同時ニ觀察セリ。顯微鏡ハ Reitz IIb. 接物 1/12 油浸接眼 4 ヲ用ヒテ約 1050 倍ニ擴大シ可動載物臺ヲ用ヒテ標本ノ略々中央部ヲ縱ニ端ヨリ端ニ上下シテ視野ニ現ハル、細胞ヲ選擇スルコトナク觀察セリ。

第 2 章 實驗成績

健康人 400 名ニ於ケル嗜中性白血球ノ核分葉數及ビ各種白血球百分率ヲ檢索シタル成績ヲ示セバ第 1 表ノ如シ。

第 1 節 嗜中性白血球核分葉數

平均核數最大 2.62, 最小 1.35 ニシテ個人的ニ可ナリノ差異アルヲ認ム。然レドモ各個人々々ニ就テハ年齢及ビ性ニヨル差異ヲ認メ難シ。

第 2 節 各種白血球百分率

嗜中性白血球	最高 81.5%	最低 12.5%	平均 47.0%
嗜鹽基性白血球	最高 3.0%	最低 0%	平均 0.4%
嗜エ性白血球	最高 10.0%	最低 0%	平均 4.6%
大單核球	最高 9.5%	最低 0.5%	平均 4.8%
淋巴球	最高 85.0%	最低 1.5%	平均 43.5%

ニシテ, 斯クノ如ク個人的差異相當ニ著シ。

第 1 表 健康人 400 名ノ嗜中性白血球核分葉數及各種白血球百分率

番號	姓	年齢	性	核分葉數					各種白血球百分率					
				I型	II型	III型	IV型	V型	平均核數	嗜中性	嗜鹽基性	嗜エ性	淋巴球	大單核球
1	小道	胎兒	♀	37	43	13	6	1	1.91	36.5	0.5	2.5	57.0	3.5
2	松村	〃	♀	35	43	14	7	1	1.96	48.0	0.5	3.0	41.5	7.0

3	阿部	〃	♀	28	46	23	3		2.01	64.5	0.5	3.0	26.5	5.5
4	吉本	〃	♂	27	46	21	5	1	2.07	33.0	1.0	3.5	55.5	7.0
5	新田	〃	♀	25	47	22	5	1	2.10	54.5	0.5	1.0	36.0	8.0
6	廣瀬	〃	♂	21	51	23	4	1	2.13	35.0	0	2.0	56.5	6.5
7	田丸	〃	♀	25	44	24	7		2.13	12.5	0	0.5	85.0	2.0
8	佐藤	〃	♂	26	42	24	8		2.14	23.5	0.5	0	73.0	3.0
9	若松	〃	♂	23	48	23	3	3	2.15	47.5	0.5	4.0	40.0	8.0
10	島尾	〃	♀	21	45	26	7	1	2.22	35.0	0	0.5	62.5	2.0
11	平松	〃	♂	20	46	23	11		2.25	32.5	0.5	0	60.5	6.0
12	中本	〃	♀	21	41	24	11	3	2.34	40.0	1.5	0.5	52.0	7.5
13	平松	初生兒	♂	42	44	11	3		1.75	63.5	0.5	3.5	26.0	6.5
14	阿部	〃	♀	30	56	11	3		1.75	46.5	0	3.5	47.5	2.5
15	田丸	〃	♀	41	42	14	3		1.79	35.0	1.0	1.5	57.0	5.5
16	佐藤	〃	♂	32	50	16	2		1.88	26.5	0.5	2.5	65.5	5.0
17	高畠	〃	♀	34	47	16	3		1.88	66.5	0	2.0	26.5	5.0
18	飯尾	〃	♀	31	50	17	2		1.90	47.5	0	5.5	41.5	5.5
19	中村	〃	♂	32	41	24	2	1	1.99	66.5	0	3.5	28.5	1.5
20	佐野	〃	♂	30	44	20	5	1	2.03	48.0	0	10.0	35.0	7.0
21	鑄木	〃	♂	24	47	21	5	3	2.16	6.45	0	0.5	31.0	4.0
22	倉	〃	♀	26	41	24	8	1V型	2.18	74.0	0	0	23.5	2.5
23	表	〃	♂	20	39	28	13		2.34	34.5	1.0	9.0	46.0	9.5
24	中佐	1	♂	45	48	7			1.62	27.5	1.0	7.5	55.0	9.0
25	松金	〃	♀	47	39	14			1.67	32.0	0	5.5	59.5	3.0
26	太田	〃	♀	39	43	16	2		1.81	51.0	0	9.0	34.0	5.5
27	松原	〃	♀	41	40	16	3		1.81	44.5	0	4.5	46.0	5.0
28	出島	〃	♀	35	48	13	4		1.86	30.5	0	2.5	62.0	5.0
29	大谷	〃	♂	26	54	20			1.94	35.5	0	5.5	56.0	3.0
30	宮垣	〃	♀	32	44	21	2	1	1.96	22.5	0	2.0	72.5	4.0
31	泉川	〃	♀	21	43	28	7	1	2.24	33.5	0	0.5	61.5	4.5
32	清水	〃	♀	12	54	31	3		2.25	34.5	0	10.0	52.5	3.0
33	小森	〃	♂	21	40	27	11	1	2.31	28.0	0.5	3.0	65.0	3.5
34	喜多	〃	♂	14	38	38	8	2	2.46	38.0	0	1.0	57.5	3.5
35	喜多	2	♀	19	54	22	3	1	2.10	39.5	0	2.5	54.0	4.0
36	伊戸川	3	♂	59	35	6			1.47	36.5	0	6.0	54.5	3.0
37	丸一	〃	♂	44	47	9			1.65	22.5	0	5.5	70.5	1.5
38	横谷	〃	♀	42	49	9			1.67	26.5	0	2.5	67.5	3.5
39	丸一	4	♀	41	51	8			1.52	28.0	0	6.5	63.5	2.0
40	山本	〃	♂	41	53	6			1.65	21.5	0	5.0	72.0	1.5
41	近村	〃	♂	36	46	17	1		1.83	16.0	0	1.0	81.5	1.5
42	本出	5	♂	42	44	12	2		1.74	28.5	0.5	6.5	63.0	1.5
43	中川	〃	♂	38	43	17	2		1.83	28.5	0.5	8.0	60.0	3.0
44	茶谷	〃	♂	34	47	19			1.85	37.0	1.0	2.0	56.5	4.0
45	藤田	〃	♂	35	45	16	4		1.89	47.5	0	6.5	45.0	1.0
46	竹野	〃	♂	31	42	25	2		1.98	43.5	0	6.0	47.0	3.5
47	北野	〃	♂	31	43	21	5		2.00	21.0	0	2.5	71.0	5.5
48	谷	〃	♀	24	44	30	1	1	2.11	61.0	0	3.0	34.0	2.0
49	山本	6	♀	41	40	16	3		1.81	35.0	3.5	3.5	54.0	4.0
50	山本	〃	♀	29	49	19	3		1.96	42.0	0	5.5	46.5	6.0
51	中川	〃	♂	26	46	24	3	1	2.07	42.0	0	6.5	49.0	2.5

52	茶谷	〃	♀	15	52	24	8	1	2.28	25.5	0.5	2.5	70.5	1.0
53	丸一	7	♀	47	46	7			1.60	45.5	0	1.5	49.0	4.0
54	飯田	〃	♀	42	47	11			1.69	39.5	0	1.5	57.0	2.0
55	中村	〃	♂	40	47	13			1.73	41.5	0.5	2.0	52.0	4.0
56	高山	〃	♀	38	52	9	1		1.74	55.5	0	3.5	39.0	2.0
57	生田	〃	♂	29	56	15			1.86	46.5	0	7.0	42.0	4.5
58	茶谷	〃	♀	33	51	13	3		1.86	41.5	0.5	4.0	51.0	3.0
59	濱田	〃	♀	26	57	14	3		1.94	33.0	0	5.0	58.0	4.0
60	藤田	〃	♂	24	51	23	2		2.03	35.5	0.5	2.5	59.0	5.0
61	森野	〃	♀	16	52	26	6		2.22	64.5	0	4.0	30.0	1.5
62	米田	〃	♂	12	49	31	7	1	2.36	59.5	0	4.0	32.0	4.5
63	吉川	8	♂	46	36	17	1		1.73	43.5	0.5	6.5	40.5	4.0
64	川本	〃	♂	37	49	14			1.77	47.0	0	5.0	39.5	8.5
65	高道	〃	♂	38	47	13	1	1	1.80	49.0	0	5.5	39.5	6.0
66	荒木	〃	♀	33	52	15			1.82	34.5	0	2.5	62.0	1.0
67	吉倉	8	♂	39	40	18	3		1.85	52.5	0	4.5	36.0	7.0
68	上前	〃	♀	32	52	13	2	1	1.88	49.5	0	1.5	46.0	3.0
69	船本	〃	♀	22	58	19	1		1.99	63.0	0	1.0	33.5	2.5
70	北川	〃	♂	26	47	27			2.01	54.5	0.5	1.0	40.0	4.0
71	北川	〃	♀	17	50	30	3		2.19	36.0	0	1.5	59.5	3.0
72	源	〃	♂	19	47	30	2	2	2.21	63.0	0	2.5	32.0	2.5
73	夷藤	〃	♀	16	50	25	9		2.26	33.0	0	2.0	59.5	8.0
74	本野	9	♀	49	41	10			1.61	48.0	0	3.0	48.5	0.5
75	岡田	〃	♂	36	50	13	1		1.79	43.0	0	1.0	52.0	4.0
76	岩本	〃	♂	21	50	25	4		2.12	44.5	0	5.0	46.5	4.0
77	油木	〃	♂	17	49	30	3	1	2.22	44.0	0.5	4.5	46.0	5.0
78	松岡	〃	♀	12	51	30	6	1	2.33	48.5	0	2.0	48.5	1.0
79	島田	〃	♀	12	48	30	9	1	2.39	49.0	1.5	4.0	41.5	4.0
80	吉倉	10	♀	47	40	13			1.66	40.0	1.0	5.0	50.0	4.0
81	中佐	〃	♀	43	44	13			1.70	57.5	0	7.0	34.5	1.0
82	出山	〃	♂	38	53	9			1.71	41.0	0	1.5	54.0	3.5
83	夷藤	〃	♀	43	38	19	1		1.78	61.0	1.5	3.0	30.0	4.5
84	岡田	〃	♀	33	55	11	1		1.80	47.0	0	2.0	48.0	3.0
85	荒木	〃	♀	39	42	18	1		1.81	33.5	0	2.5	59.5	4.5
86	彦坂	〃	♂	20	67	13			1.93	40.5	0.5	1.0	54.5	3.5
87	南	〃	♀	28	53	16	3		1.94	50.5	0	1.5	44.5	3.5
88	村田	〃	♀	31	46	20	3		1.95	44.5	0	6.5	46.5	2.5
89	島本	〃	♀	30	45	21	4		1.95	42.5	0	0.5	52.5	0.5
90	舛井	〃	♂	31	46	18	5		1.97	49.0	2.0	4.0	41.0	4.0
91	茶谷	〃	♀	24	58	15	3		1.97	41.0	0	3.0	53.5	2.5
92	舛井	〃	♂	26	48	26			2.00	38.5	0	4.0	53.0	4.5
93	中本	〃	♂	24	52	23	1		2.02	32.5	1.5	6.5	58.0	1.5
94	喜多	〃	♀	25	47	23	5		2.08	42.0	0	1.0	56.0	1.0
95	高山	〃	♀	27	41	26	6		2.11	41.0	0	5.5	50.5	3.0
96	茶野下	〃	♀	20	46	26	8		2.22	32.0	0	3.5	59.5	5.0
97	竹田	〃	♂	17	50	25	7	1	2.24	50.0	0.5	5.0	40.0	4.5
98	島崎	〃	♂	14	37	40	8	1	2.45	43.0	0	4.0	47.5	5.5
99	島田	11	♂	41	44	15			1.77	55.5	0	1.5	41.0	2.0
100	北川	〃	♂	44	38	14	4		1.78	56.0	0	1.0	35.0	8.0

101	大長	11	♀	36	51	12	1		1.78	53.0	0	6.0	56.0	3.0
102	坪内	〃	♀	31	48	20	1		1.91	48.5	0	4.0	44.5	3.0
103	北野	〃	♀	17	65	16	2		2.02	47.0	0	5.5	43.0	4.5
104	中村	〃	♀	27	46	22	5		2.05	31.5	0.5	2.5	61.0	4.5
105	北野	〃	♀	26	44	27	3		2.07	30.5	1.5	8.0	56.5	3.5
106	高道	〃	♂	23	51	21	5		2.08	46.5	0	4.0	46.5	3.0
107	瀧淵	〃	♀	24	51	19	5	1	2.08	41.0	0	6.0	46.0	7.0
108	伊戸川	〃	♀	19	46	34	1		2.17	55.5	0	4.0	38.0	2.5
109	上出	〃	♂	14	55	25	6		2.23	42.7	0	5.9	47.8	3.6
110	中山	〃	♂	15	48	27	10		2.32	47.5	0	2.5	44.0	6.0
111	今前田	12	♀	48	43	9			1.61	31.5	0	7.5	56.5	4.5
112	長崎	〃	♂	40	48	11	1		1.73	69.5	0	6.0	20.0	3.5
113	高山	〃	♀	33	50	15	2		1.86	50.0	0	1.5	42.5	6.0
114	長丸	〃	♂	28	57	15			1.87	37.5	0	4.0	54.5	4.0
115	荒家	〃	♀	32	51	15	2		1.87	33.5	0	2.0	62.0	2.5
116	杉浦	〃	♂	28	52	18	2		1.94	38.0	0	2.5	55.0	4.5
117	高本	〃	♂	31	44	22	3		1.97	35.0	0	1.5	59.5	4.0
118	喜多	〃	♂	31	39	28	2		2.01	35.0	0	3.5	58.0	3.5
119	川本	〃	♀	33	38	21	8		2.04	47.0	0.5	5.0	41.5	6.0
120	山野	〃	♂	23	48	24	4	1	2.12	40.5	0	6.5	48.5	4.5
121	喜多	〃	♂	20	52	23	5		2.13	34.5	0	7.0	54.5	4.0
122	中村	〃	♀	20	56	16	7	1	2.13	39.0	0	3.0	53.0	5.0
123	山川	〃	♀	27	42	22	8	1	2.14	49.5	1.0	5.5	39.5	4.5
124	砂山	〃	♂	23	49	19	7	2	2.16	52.5	0	1.0	42.5	4.0
125	北川	〃	♀	23	43	29	5		2.16	51.5	0.5	6.0	39.0	3.0
126	山本	〃	♂	20	49	24	7		2.18	57.0	0.5	6.0	27.0	7.0
127	北川	〃	♀	20	50	19	9	2	2.23	37.5	0	4.0	54.5	4.0
128	丸錢	〃	♂	18	40	29	11	2	2.39	40.5	0	6.5	50.0	3.0
129	中村	13	♀	35	51	14			1.79	42.0	0	0.5	51.5	6.0
130	荒家	〃	♂	39	44	13	4		1.82	41.5	0.5	5.5	49.0	3.5
131	米田	〃	♀	33	52	13	2		1.84	35.0	1.0	5.5	55.5	3.0
132	中山	〃	♂	34	45	18	3		1.90	40.0	0	7.0	43.5	9.5
133	松金	〃	♀	32	47	20	1		1.90	48.0	0.5	6.0	42.0	3.5
134	米田	〃	♀	30	49	19	2		1.93	52.5	0.5	7.0	35.5	4.5
135	高道	〃	♂	26	49	22	3		2.02	31.5	0	9.0	55.0	4.5
136	島崎	〃	♀	21	54	22	3		2.07	57.0	0.5	1.0	39.5	2.0
137	北	〃	♀	23	54	16	7		2.07	54.5	0.5	3.0	35.5	6.5
138	高橋	〃	♀	26	46	22	6		2.08	42.5	0	1.5	52.5	3.5
139	中村	〃	♂	20	56	16	7	1	2.13	39.0	0	3.0	53.0	5.0
140	喜多	〃	♀	22	43	31	4		2.17	55.5	0	1.5	41.5	1.5
141	高橋	〃	♀	20	49	25	5	1	2.18	40.5	0.5	3.5	52.5	3.0
142	下村	〃	♀	17	52	25	6		2.20	54.5	0.5	1.0	39.5	4.5
143	米林	〃	♀	26	35	27	11	1	2.26	48.0	0.5	7.0	41.0	3.5
144	根來	〃	♂	8	37	42	11	2	2.62	39.0	1.0	1.5	54.5	4.0
145	出山	14	♂	45	44	11			1.66	50.0	0.5	2.0	43.5	3.5
146	濱田	〃	♀	28	47	23	2		1.79	20.0	0	2.0	76.5	1.5
147	島田	〃	♀	41	39	19	1		1.80	32.0	1.0	3.0	59.5	4.5
148	北川	〃	♀	36	47	15	2		1.83	42.5	0.5	3.0	52.5	1.5
149	本山	〃	♀	34	48	18			1.84	41.0	2.5	7.0	45.0	4.5

150	北川	〃	♀	32	50	16	2	1.88	46.5	0.5	3.5	45.0	4.5
151	橋谷	〃	♂	30	48	17	5	1.97	41.5	0.5	2.5	50.0	5.5
152	丸錢	〃	♂	30	48	17	5	1.97	55.0	1.0	0	40.0	3.5
153	中本	〃	♂	29	48	18	5	1.99	44.0	0.5	5.5	46.5	3.5
154	松川	〃	♀	24	55	18	3	2.00	63.5	2.0	1.5	30.0	3.0
155	砂山	〃	♀	27	47	24	2	2.01	48.5	1.5	3.5	44.0	2.5
156	西川	〃	♂	29	41	28	2	2.03	34.5	0	4.0	60.0	1.5
157	高橋	〃	♂	28	44	25	2	2.04	46.0	0.5	3.0	45.5	5.0
158	吉中	〃	♂	21	57	17	5	2.06	28.5	0	1.5	65.5	4.5
159	長丸	〃	♀	25	45	27	3	2.08	40.5	0.5	3.5	48.5	7.0
160	中村	〃	♂	19	55	23	3	2.10	38.5	0	0.5	58.5	2.5
161	福島	〃	♂	21	50	26	3	2.12	49.5	0.5	2.5	45.0	2.5
162	喜多	〃	♀	14	55	28	3	2.20	54.0	1.0	3.0	40.0	2.0
163	森野	〃	♀	23	42	26	9	2.21	42.5	0.5	1.0	52.5	3.5
164	金丸	〃	♂	17	43	32	8	2.32	43.5	0	5.5	46.5	4.5
165	坪内	15	♀	58	38	4		1.46	62.0	0	4.5	28.5	5.0
166	恩道	〃	♂	57	37	6		1.49	42.0	1.0	7.0	44.5	5.5
167	川本	〃	♀	44	49	7		1.63	38.5	0.5	5.0	52.0	5.0
168	米林	〃	♀	39	43	17	1	1.80	43.0	0	1.0	52.0	4.0
169	渡邊	〃	♂	38	45	15	2	1.81	41.0	0	4.0	52.5	2.5
170	本野	〃	♂	32	54	11	3	1.85	47.0	0	3.0	43.5	6.5
171	岩本	〃	♀	32	50	18		1.86	52.5	1.0	4.0	40.5	2.0
172	中村	〃	♀	37	42	19	2	1.86	71.1	0	5.6	20.0	3.3
173	濱田	〃	♀	23	57	19	1	1.98	32.5	0	4.0	62.0	1.5
174	下出	〃	♀	25	54	19	2	1.98	42.5	1.0	5.5	47.0	4.0
175	北川	〃	♀	25	51	24		1.99	63.0	0	2.0	32.5	2.5
176	丸錢	〃	♂	23	54	23		2.00	42.0	1.5	6.5	40.5	4.5
177	彦坂	〃	♂	17	65	16	2	2.03	44.0	0	1.0	51.5	3.5
178	本山	〃	♂	24	46	27	3	2.09	75.5	0.5	3.5	15.0	5.5
179	伊戸川	〃	♀	26	41	30	3	2.10	48.5	0	1.5	44.5	1.5
180	山川	〃	♂	13	52	28	7	2.29	53.0	1.0	1.5	39.0	5.5
181	南	〃	♂	18	40	35	7	2.31	42.4	0.5	7.6	47.1	2.4
182	松川	〃	♂	16	50	27	7	2.35	36.5	0.5	4.5	53.5	5.0
183	長原	〃	♂	11	48	32	8	2.40	37.5	1.5	1.0	57.0	3.0
184	松金	16	♀	33	40	25	2	1.96	51.5	0.5	2.5	42.5	2.5
185	大山	〃	♀	25	50	23	2	2.02	25.5	0	7.5	63.5	3.5
186	中川	17	♀	55	38	7		1.52	55.5	0	4.5	36.0	4.0
187	度山	〃	♀	30	48	20	2	1.94	59.5	0.5	1.0	37.0	2.0
188	飯田	〃	♂	32	41	24	3	1.98	37.5	0	5.0	52.5	5.0
189	實川	〃	♀	11	57	27	5	2.26	46.5	0	3.5	47.0	3.0
190	岡田	18	♂	28	43	26	3	2.04	52.0	1.5	4.0	40.0	2.5
191	市場	〃	♂	25	48	23	4	2.06	34.5	1.0	4.5	55.5	4.5
192	三輪	〃	♀	23	50	23	3	2.09	48.5	0.5	0.5	48.5	2.0
193	岩本	〃	♀	26	41	29	4	2.11	49.5	1.0	5.0	43.0	1.5
194	北野	19	♂	32	53	14	1	1.74	43.0	0	4.0	50.0	3.0
195	福島	〃	♀	42	44	12	2	1.74	46.0	0	5.0	44.0	5.0
196	紙丸	〃	♂	38	49	12	1	1.76	54.5	1.0	1.0	42.0	1.5
197	山本	20	♂	17	47	31	5	2.24	48.0	0	5.0	43.5	3.5
198	太田	21	♂	51	41	8		1.57	47.5	0	3.5	47.0	2.0

199	行町	〃	♀	31	52	17			1.86	60.0	0	4.5	28.5	7.0
200	高本	〃	♀	28	52	18	2		1.94	46.7	0	5.7	43.9	3.7
201	米丸	〃	♀	20	42	31	7		2.25	50.0	0.5	4.5	42.0	3.0
202	清河	22	♂	52	38	9	1		1.59	43.5	0	4.5	49.5	2.5
203	鷹取	〃	♂	41	50	8	1		1.69	48.0	1.0	5.0	40.0	6.0
204	岩本	〃	♀	28	46	25	1		1.99	52.5	0.5	7.5	38.5	2.0
205	船本	〃	♂	27	48	21	4		2.02	44.8	0	0.5	53.2	1.5
206	松井	23	♀	42	44	13	1		1.73	31.5	0.5	3.0	63.5	1.5
207	入江	〃	♂	37	52	10	1		1.75	47.5	0	1.5	43.0	3.0
208	高橋	〃	♂	34	54	10	2		1.80	58.5	0	0.5	37.5	3.5
209	定	〃	♂	35	49	13	3		1.84	49.0	0	7.0	37.5	6.5
210	川北	〃	♂	23	50	22	5		2.09	45.5	1.0	3.0	47.0	3.5
211	鍋谷	〃	♂	18	57	22	3		2.10	63.0	0	2.5	31.0	3.5
212	菅井	〃	♂	15	57	27	1		2.14	42.0	0	5.0	47.5	5.5
213	豊田	24	♂	43	40	15	2		1.76	67.0	1.0	0	28.5	3.5
214	佐竹	〃	♂	37	46	17			1.80	49.5	1.0	4.0	40.0	5.5
215	小林	〃	♂	33	52	14	1		1.83	58.5	0.5	3.0	32.5	5.5
216	谷道	〃	♂	37	40	21	2		1.88	63.5	0	1.0	32.5	3.0
217	下破	〃	♂	32	43	20	5		1.93	69.5	0	0.5	28.0	2.0
218	松井	〃	♀	30	44	22	3	1	2.01	42.5	0	3.5	53.0	1.0
219	小屋	〃	♂	19	54	22	5		2.13	52.5	1.0	3.5	40.0	3.0
220	加藤	〃	♀	17	52	24	7		2.21	45.0	0	3.0	49.0	3.0
221	大道	〃	♂	16	51	29	3	1	2.22	81.5	0	1.5	16.0	1.0
222	松川	〃	♀	18	48	27	7		2.23	28.0	0	1.0	69.0	2.0
223	大月	25	♂	61	35	4			1.43	43.0	0	6.5	43.5	7.0
224	丸一	〃	♀	56	36	8			1.52	71.5	0.5	1.0	22.5	4.5
225	切替	〃	♂	34	44	19	3		1.91	59.0	0	1.0	34.0	6.0
226	山田	〃	♂	33	46	18	3		1.91	51.0	1.5	2.5	38.0	7.0
227	本山	〃	♀	29	47	24			1.95	63.0	0.5	0	33.5	3.0
228	浅塚	〃	♀	21	46	24	4		2.01	47.5	0.5	7.0	42.0	3.0
229	齋藤	〃	♂	28	47	22	3		2.02	49.5	2.0	3.5	39.0	6.0
230	伊戸川	〃	♂	23	50	25	2		2.06	50.0	0.5	4.5	4.30	2.0
231	藤條	〃	♂	12	55	33			2.21	41.5	0.5	2.5	51.5	4.0
232	寺西	26	♂	43	40	16	1		1.65	61.0	0	6.0	29.5	3.5
233	出口	〃	♂	42	42	16			1.74	67.0	1.0	6.5	27.5	3.0
234	熊	〃	♂	33	43	24			1.91	59.0	0.5	2.5	35.0	3.0
235	桐本	〃	♂	21	43	30	5	1	2.22	52.5	1.0	5.0	34.0	7.5
236	長澤	〃	♂	9	39	40	12		2.55	49.0	0	1.5	44.5	5.0
237	大月	27	♂	44	44	12			1.64	48.0	0	4.5	44.0	3.5
238	伊戸川	〃	♀	40	49	11			1.71	59.5	0	4.5	33.5	2.5
239	松原	〃	♀	33	52	13	2		1.84	46.0	0.5	2.5	48.5	2.5
240	長濱	〃	♂	29	58	12	1		1.85	69.5	0	0.5	26.0	4.0
241	伊戸川	〃	♂	24	52	18	5	1	2.07	57.0	1.0	3.0	35.5	3.5
242	池田	〃	♂	16	79	41	1		2.15	68.5	2.0	6.0	18.0	5.0
243	鷹津	〃	♂	16	55	26	3		2.16	50.0	0.5	1.0	40.5	8.0
244	百瀬	〃	♂	25	39	27	9		2.20	48.0	0	3.5	46.0	2.5
245	藤原	〃	♂	23	33	30	14		2.35	58.5	0	4.0	35.0	2.5
246	松川	28	♀	23	58	17	2		1.98	31.0	0.5	4.0	62.0	2.0
247	松川	29	♂	57	32	10	1		1.55	32.5	0	4.0	61.0	2.5

248	茶谷	〃	♀	27	52	19	2		1.96	58.0	1.0	1.5	38.5	1.0
249	清水	〃	♂	23	53	22	2		2.03	70.5	0	1.5	24.0	4.0
250	三好	〃	♂	15	60	22	3		2.13	36.0	0	2.5	58.0	3.5
251	大月	30	♂	40	47	11	2		1.75	70.5	0	1.5	24.5	3.5
252	山浦	〃	♂	20	60	19	1		2.01	59.0	0	2.5	32.0	6.5
253	水木	〃	♂	12	52	29	6		2.32	48.5	2.0	4.0	43.5	2.0
254	山川	〃	♀	14	42	32	12		2.42	43.0	0.5	1.5	51.0	4.0
255	藤田	31	♂	24	42	30	4		2.14	63.5	0.5	1.0	32.0	3.0
256	本野	32	♀	65	35				1.35	58.0	0	4.5	34.5	2.0
257	近村	〃	♀	30	43	22	4	1	2.03	47.0	0.5	2.0	48.0	2.5
258	市場	〃	♂	25	58	31	7	1	2.23	45.5	1.4	2.7	36.8	3.6
259	野村	33	♂	37	42	18	3		1.87	48.5	0.5	3.0	43.5	4.5
260	長丸	〃	♀	32	49	13	6		1.93	43.0	0	3.5	50.5	3.0
261	北川	〃	♂	27	45	25	3		2.03	33.0	0	0.5	64.5	2.0
262	仙波	〃	♂	11	56	24	9		2.31	65.0	0.5	1.0	30.5	3.0
263	大月	34	♂	45	44	10	1		1.67	64.5	0	1.0	31.5	3.0
264	大月	〃	♂	42	63	12			1.76	58.5	0.5	3.0	29.5	8.5
265	野村	〃	♂	19	47	31	3		2.18	40.5	0	6.0	50.5	3.0
266	北野	〃	♀	12	51	33	2	11 (LV型)	2.32	49.5	0	3.5	46.0	1.0
267	石田	35	♂	48	43	9			1.61	59.5	2.0	3.5	30.5	4.5
268	熊	〃	♂	38	43	18	1		1.82	64.5	0	2.0	30.0	3.5
269	高川	〃	♀	31	46	17	6		2.00	52.5	0	1.0	44.5	2.0
270	濱邊	〃	♂	13	45	35	7		2.36	48.5	0.5	4.0	41.5	5.5
271	加藤	36	♂	38	44	17	1		1.81	52.5	0.5	0.5	42.5	4.0
272	藤田	〃	♀	32	50	15	3		1.89	46.0	0	4.0	47.0	3.0
273	上出	〃	♀	24	49	20	7		2.10	41.5	0	2.5	53.5	2.5
274	野村	〃	♂	16	50	29	4	1	2.24	59.0	2.0	2.0	29.5	7.5
275	丸錢	37	♀	21	47	25	7		2.43	54.0	0	3.0	40.5	2.5
276	谷	38	♀	32	44	21	3		1.95	46.5	1.0	1.5	48.0	3.0
277	渡邊	〃	♀	27	40	27	6		2.12	29.5	0	5.5	61.5	3.5
278	長丸	〃	♂	8	62	28	2		2.24	51.0	0	4.5	41.5	3.0
279	中山	39	♀	39	43	18			1.79	39.0	0.5	5.5	53.5	1.5
280	駒井	〃	♀	14	51	24	9	2	2.34	35.5	0	1.5	51.0	2.0
281	北野	40	♂	51	43	5	1		1.56	63.0	0	3.0	31.0	3.0
282	丸一	〃	♂	24	53	20	3		2.02	44.5	2.5	1.5	44.0	7.5
283	茶野下	〃	♂	20	55	20	5		2.10	53.5	0	2.5	40.0	4.0
284	谷	41	♂	42	46	9	3		1.73	52.5	0	4.0	37.5	6.0
285	加藤	〃	♂	33	56	9	2		1.80	52.5	0	0.5	44.5	2.5
286	鈴木	〃	♀	31	46	20	3		1.95	49.0	0	4.5	41.5	5.0
287	三好	〃	♂	24	48	24	4		2.12	62.5	0	0	34.0	3.5
288	本山	42	♀	48	37	15			1.67	50.5	0	1.5	41.0	7.0
289	中村	〃	♂	42	45	12	1		1.72	25.0	0	2.0	68.0	5.0
290	渡邊	〃	♂	39	48	11	2		1.76	39.0	0	7.0	50.0	4.0
291	太田	〃	♀	34	51	13	2		1.83	32.5	0.5	3.5	60.0	3.5
292	福島	〃	♀	21	63	15		1	1.97	47.0	1.0	5.0	43.0	4.0
293	山本	〃	♂	25	53	21	1		1.98	39.5	0.5	2.5	55.5	2.0
294	船本	〃	♀	17	43	27	12	1	2.37	59.0	0	5.0	33.5	2.5
295	三好	43	♀	42	42	16			1.74	40.5	0.5	2.0	54.0	3.0
296	長崎	〃	♂	29	60	11			1.82	48.5	0.5	0.5	46.0	4.5

297	西田	〃	♂	10	44	34	11	1	2.49	55.0	0.5	3.0	37.0	4.5
298	粟森	45	♂	39	45	14	2		1.79	72.5	0	1.5	24.0	2.0
299	八十出	〃	♀	30	51	18	1		1.90	33.0	0	3.5	60.5	3.0
300	高道	〃	♀	32	43	20	5		1.98	54.5	0	5.0	39.0	1.5
301	竹田	〃	♂	21	39	31	8	1	2.29	55.0	0	4.5	35.0	5.5
302	丸錢	46	♂	17	57	21	5		2.14	49.0	1.0	4.0	40.5	5.5
303	長田	47	♂	52	44	4			1.52	55.0	0	3.0	33.0	9.0
304	松井	〃	♂	36	50	12	2		1.80	58.0	0	0	39.0	3.0
305	北川	〃	♂	32	45	20	3		1.94	48.5	0	2.5	46.5	2.5
306	大山	47	♀	28	51	17	3	1	1.98	37.0	1.5	8.5	50.5	2.5
307	米丸	〃	♀	19	46	27	7	1	2.25	28.5	0.5	4.5	62.5	4.0
308	笠丸	48	♂	28	53	19			1.91	46.5	0	2.5	47.0	4.0
309	北野	〃	♂	21	55	19	5		20.8	46.5	0	3.5	46.0	4.0
310	新丸	〃	♀	22	50	21	6	1	2.14	40.5	0.5	6.5	50.0	2.5
311	出島	49	♂	44	42	13	1		1.71	40.5	0	4.5	51.0	4.0
312	高道	〃	♀	33	49	14	4		1.89	56.0	0	5.5	35.0	3.5
313	筆安	〃	♀	30	42	21	6	1	2.06	57.0	0.5	1.5	39.0	2.0
314	吉中	50	♀	28	49	20	3		1.98	37.0	0	1.5	59.5	2.0
315	吉中	〃	♂	20	46	29	5		2.19	38.5	0	2.0	56.0	2.5
316	本出	51	♀	50	38	10	2		1.64	49.0	0	6.0	40.0	5.0
317	高道	52	♂	49	40	10	1		1.63	50.0	0.5	1.0	41.0	2.5
318	八十出	〃	♂	14	52	32	5	2	2.31	52.5	0.5	6.0	39.5	1.5
319	松井	53	♂	34	48	17	1		1.85	57.0	1.0	4.5	32.5	5.0
320	西川	〃	♀	31	49	19	1		1.90	53.5	1.5	2.5	36.0	6.5
321	西川	〃	♂	32	46	21	1		1.91	44.0	1.0	2.0	50.0	3.0
322	松川	〃	♂	26	53	17	3		2.00	43.0	0	4.5	50.0	2.5
323	高井	54	♂	33	47	18	2		1.89	48.0	0	4.0	45.5	2.5
324	高本	〃	♀	30	47	19	4		1.97	44.0	0.5	3.0	49.5	3.0
325	濱田	55	♀	37	43	20			1.83	57.5	0	1.5	38.0	3.0
326	長原	〃	♀	32	50	17	1		1.87	45.5	0	9.5	39.5	5.5
327	船本	〃	♀	34	48	16	1	1	1.87	51.5	0	2.0	43.0	3.5
328	船本	〃	♂	16	56	23	4	1	2.18	33.0	0.5	5.0	57.5	4.0
329	山本	56	♀	55	38	7			1.52	51.0	0	3.0	41.5	4.5
330	茶谷	〃	♀	29	50	20	1		1.93	50.0	0	2.0	46.0	2.0
331	長原	〃	♂	20	49	27	4		2.15	41.0	0.5	6.0	50.5	2.0
332	川島	〃	♀	12	50	34	3	1	2.31	51.0	0.5	1.5	43.0	4.0
333	米丸	57	♂	51	41	6	2		1.59	61.0	0.5	3.0	30.0	5.5
334	松川	〃	♀	30	56	13	1		1.85	47.5	0	0.5	49.0	3.0
335	松川	〃	♂	27	46	22	5		2.05	55.0	0	3.5	38.0	3.5
336	坪内	58	♀	43	41	15	1		1.74	38.0	0.5	3.0	56.0	2.0
337	山本	〃	♀	39	46	15			1.76	46.5	0	1.5	48.5	3.5
338	野村	〃	♀	19	51	25	4	1	2.17	46.8	0	2.9	48.3	2.0
339	舛井	〃	♀	18	44	33	5		2.25	54.5	0.5	4.5	38.5	2.0
340	七田	59	♀	34	50	16			1.82	53.5	1.5	7.0	36.5	1.5
341	錢丸	〃	♂	22	59	17	2		1.99	59.5	0.5	0	37.5	2.5
342	中出	〃	♀	25	51	21	3		2.02	39.5	0	1.5	55.0	4.0
343	高道	〃	♂	18	46	32	4		2.22	43.5	0	0	54.0	2.5
344	中本	〃	♂	14	49	28	9		2.32	26.5	0	6.0	64.0	3.5
345	本出	60	♂	48	44	8			1.60	43.5	0	6.0	49.0	1.5

346	高山	〃	♀	44	44	12			1.68	46.0	0	7.0	42.5	4.5
347	大山	〃	♂	27	55	16	2		1.93	35.5	0	4.5	58.0	2.0
348	福島	61	♀	31	49	17	3		1.92	35.0	0.5	2.0	60.0	2.5
349	北上	62	♀	35	38	25	2		1.94	50.0	1.0	2.0	42.0	5.0
350	近村	〃	♀	23	56	18	3		2.01	45.4	0	5.4	47.3	2.0
351	谷	〃	♀	27	44	20	8	1	2.12	51.0	0	2.5	43.0	3.5
352	野村	〃	♂	15	40	35	8	2	2.42	48.0	0	2.0	46.5	3.5
353	米田	〃	♀	5	46	38	9	2	2.57	43.5	1.5	3.0	43.0	4.0
354	近村	64	♂	43	44	3			1.56	42.5	0	8.0	48.0	1.5
355	茶谷	〃	♂	34	50	16			1.82	52.5	0	1.5	43.0	3.0
356	荒木	65	♂	21	46	28	5		2.17	44.5	0	0.5	53.5	1.5
357	谷	66	♂	46	42	9	3		1.69	42.0	0.5	5.0	49.5	3.0
358	松原	〃	♂	37	46	17			1.80	57.0	0	2.5	38.5	2.0
359	宮野	〃	♀	32	52	16			1.84	36.0	0	8.0	53.0	3.0
360	中川	67	♀	64	29	6	1		1.44	56.5	0	5.5	37.0	1.0
361	今村	〃	♂	42	39	16	3		1.80	39.5	0	2.0	54.0	4.5
362	下出	68	♂	47	46	6	1		1.61	47.0	0	0.5	48.5	4.0
363	高丸	〃	♀	23	52	22	3		2.05	34.0	0	3.5	60.0	2.5
364	岡田	69	♂	50	41	8	1		1.60	52.0	0	6.5	38.5	3.0
365	福島	70	♀	55	38	7			1.52	47.5	1.5	1.5	45.0	4.5
366	西倉	〃	♀	47	45	8			1.61	63.5	0.5	1.5	29.5	5.0
367	黒瀬	〃	♀	51	35	13	1		1.66	46.0	0.5	1.0	49.5	3.0
368	國澤	〃	♀	45	42	12	1		1.69	52.0	2.5	7.0	37.5	1.0
369	高昌	〃	♀	34	51	14	1		1.82	63.5	0	3.0	30.5	3.0
370	内藤	〃	♂	19	57	23	1		2.06	63.0	1.5	2.0	29.0	4.5
371	利谷	71	♂	37	52	9	2		1.86	72.0	0	4.5	20.5	3.0
372	白尾	〃	♂	19	43	26	11	1	2.32	48.5	0	4.0	41.5	6.0
373	上野	72	♀	49	42	7	2		1.62	52.5	0.5	7.0	34.0	6.0
374	龜口	73	♀	40	45	13	2		1.77	49.5	0	6.0	42.0	2.5
375	宮永	〃	♀	36	48	14	2		1.82	43.5	1.0	3.5	46.0	6.0
376	氷見	〃	♂	26	49	22	2	1	2.03	60.0	0	5.5	30.5	4.0
377	新保	75	♀	59	34	7			1.48	54.0	0.5	5.0	38.5	3.0
378	藤岡	〃	♀	52	35	10	2		1.64	39.0	2.0	1.0	55.5	2.5
379	駒井	76	♀	39	41	15	4	1	1.87	50.0	0	4.0	37.5	3.5
380	中村	77	♀	48	45	7			1.59	50.0	0.5	0.5	41.5	7.5
381	本山	〃	♀	36	43	19	2		1.87	52.5	1.5	4.0	39.5	2.5
382	三浦	78	♀	29	42	24	5		2.05	62.0	0.5	3.0	29.5	5.0
383	大山	79	♀	54	39	5	2		1.55	59.5	0	1.0	37.0	2.5
384	能島	〃	♀	50	40	10			1.60	46.5	0.5	8.5	38.5	6.0
385	牛坂	80	♂	42	41	16	1		4.76	46.0	1.5	6.5	41.0	5.0
386	東	〃	♂	36	51	12	1		1.78	70.5	0.5	1.5	23.0	4.5
387	大山	〃	♀	28	54	16	2		1.92	63.0	0	5.0	30.0	2.0
388	山倉	〃	♀	24	49	24	3		2.06	67.5	0.5	5.5	25.5	1.0
389	河村	〃	♀	20	47	29	4		2.17	52.5	3.0	2.0	35.5	7.0
390	葛葉	81	♂	47	41	10	2		1.67	52.0	0.5	0.5	42.0	5.0
391	加登	〃	♀	35	34	26	5		2.01	58.0	0	1.5	35.5	5.0
392	恩道	〃	♂	21	50	26	3		2.11	38.5	0.5	7.0	48.5	5.5
393	永代	82	♂	50	43	7			1.64	61.5	0	4.5	30.5	3.5
394	宮崎	〃	♂	43	44	13			1.70	57.5	0.5	4.0	36.0	2.0

395	小原	84	♀	23	54	21	2		2.02	60.0	0	2.5	34.0	3.5
396	絹川	85	♀	63	33	4			1.41	61.0	0	1.5	33.0	4.5
397	宮	〃	♀	52	38	9		1	1.60	47.5	1.0	3.0	43.5	5.0
398	太田	86	♀	53	40	7			1.54	76.0	0	3.5	19.0	1.5
399	西谷	90	♀	46	42	10	2		1.68	69.5	1.5	3.5	22.5	3.0
400	矢部	〃	♀	43	44	13			1.70	75.5	0	2.5	19.0	3.0
平 均									47.0	0.4	4.6	43.5	4.8	

第3章 總 括

健康人 400 名ノ血液ヲ以テ塗抹固定標本ヲ作り核分葉數及ビ各種白血球百分率ヲ檢索セル成績ヲ前章ニ記載セルガ今コレヲ總括スレバ下ノ如シ。

1) 平均核數ノ度數分布表ヲ作りテ觀察スルニ第2表ニ示スガ如ク 1.35ヨリ 2.65ノ間ニ分布シコノ中 1.85 最モ多ク 1.95及ビ 2.05コレニ次ギ兩極端各 1 例ヲ算ス。而シテ男、女及ビ男女合計數ニツキ平均核數ノ平均ヲ求ムルニ男 $M=1.9814 \pm 0.0115$ 、女 $M=1.9420 \pm 0.0107$ 、男女合計 $M=1.9618 \pm 0.0079$ ニシテ健康人 400 名ノ平均核數ノ平均ハ約 1.96ナルヲ知ル。而シテ男子ノ平均核數ハ女子ノ夫ヨリモ稍大ナルガ如キモ今試ミニ兩者ノ差ノ確率誤差ヲ求ムル

第2表 健康人400名ニ於ケル核型分布

平均核數	中央値	觀 察 數			理 論 數	
		男	女	男女合計	面 積	縱 線
1.20 以下	—	—	—	—	0.2	0.2
1.20—1.29	1.25	—	—	—	0.7	0.7
1.30—1.39	1.35	—	1	1	2.4	2.2
1.40—1.49	1.45	3	4	7	6.4	6.3
1.50—1.59	1.55	7	8	15	15.0	14.7
1.60—1.69	1.65	16	19	35	27.8	28.1
1.70—1.79	1.75	25	17	42	45.5	45.4
1.80—1.89	1.85	30	35	65	60.9	60.6
1.90—1.99	1.95	22	38	60	66.5	67.9
2.00—2.09	2.05	32	28	60	63.5	63.3
2.10—2.19	2.15	28	21	49	49.5	49.4
2.20—2.29	2.25	16	18	34	31.6	31.9
2.30—2.39	2.35	15	7	22	17.7	17.4
2.40—2.49	2.45	5	2	7	7.9	7.8
2.50—2.59	2.55	1	1	2	3.1	2.9
2.60—2.69	2.65	1	—	1	1.0	0.9
2.70 以上	—	—	—	—	0.3	0.3
總 數		201	199	400	400	400
平 均		$M=1.9814 \pm 0.0115$	$M=1.9420 \pm 0.0107$	$M=1.9618 \pm 0.0079$		
標 準 偏 差		$\sigma=0.2422$	$\sigma=0.2337$	$\sigma=0.2347$		
カイスクエア試験		$X^2=6.6927$		$P=0.8756$		

=下ノ如シ.

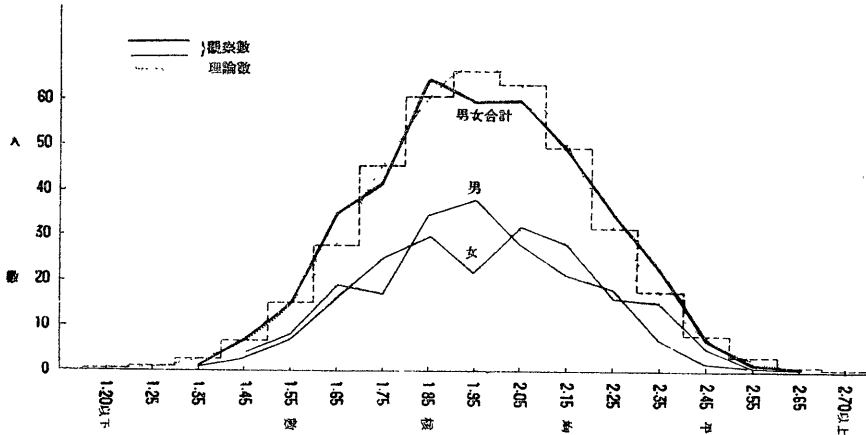
$$\hat{\sigma} = 1.9814 \pm 0.0115$$

$$\hat{\sigma} = 1.9420 \pm 0.0107$$

$$0.0394 \pm 0.0157$$

即チ $0.0394/0.0157 = 2.53 =$ シテ 男女平均核數ノ差ハ差ノ確率誤差ノ3倍以下ナルヲ以テ偶然誤差ノ範圍内ニアルヲ以テ性ニヨル平均核數ノ差異ナキモノトイフヲ得ベシ. 但シ Bonsdorff ノドイツ人ニ關スル研究ニ於テモ女ハ男ヨリモ僅カニ核數少カリキ. (女2.427, 男2.5985). 第2表ノ數字ヨリ理論數ヲ求メテ圖示スレバ第1圖ニ於ケルガ如ク正規的ノ分

第 1 圖 健康人 400 名ノ核型分布



布曲線ヲ示ス. 尙第1表ノ數字ノ正確度ヲ檢センガ爲メニI型百分率ノミニツキ度數分布表

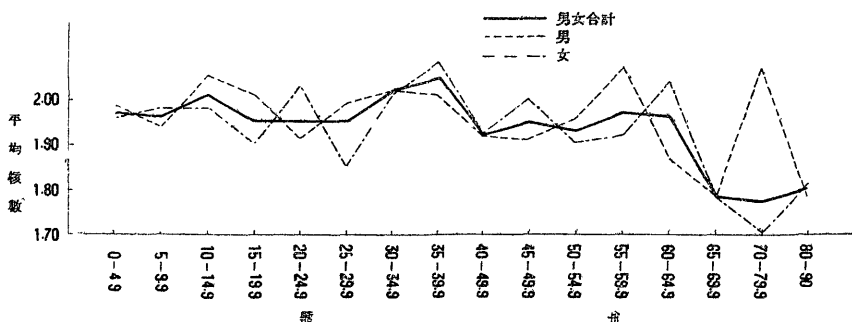
第3表 E型百分率ノ度數分布

I型百分率	中央値	男	女	男女合計
0-5	2.5	0	0.5	0.5
5-10	7.5	2.5	0.5	3.0
10-15	12.5	14.5	9.5	24.0
15-20	17.5	30.5	16.5	47.0
20-25	22.5	35.0	32.0	67.0
25-30	27.5	26.0	36.0	62.0
30-35	32.5	26.5	42.5	69.0
35-40	37.5	24.5	16.5	41.0
40-45	42.5	22.0	18.5	40.5
45-50	47.5	9.5	11.5	21.0
50-55	52.5	6.0	7.5	13.5
55-60	57.5	3.0	4.5	7.5
60-65	62.5	1.0	2.5	3.5
65-70	67.5	0	0.5	0.5
總數		201	199	400
平均		M=32.4259 ±0.1369	M=32.3291 ±0.1081	M=32.1250 ±0.0774
標準偏差		σ=2.8764	σ=2.2620	σ=2.2955

ヲ作りテ觀察スルニ第3表及ビ第2圖ニ示スガ如ク32.5%ノモノ最モ多ク22.5%, 27.5%ノモノコレニ次ギ平均男M=32.4259±0.1369, 女M=32.3291±0.1081, 男女合計M=32.1250±0.0774ナル%ヲ示シ第2圖ニ見ルガ如ク稍左ニ偏スルヲ見ル. 然レドモコハI型ノミニノ百分率ヲ以テシテハ遠カニ論ジ難キコト勿論ナリ.

2) 年齢ニヨル差異 今胎兒年齢ヲ0トシ, コレヨリ70歳迄ヲ5年毎ニ區分シ70歳ヨリ90歳迄ハ10年毎ニ分チテ平均核數ノ平均ヲ求ムレバ第4表ニ示スガ如ク各年齢ノ間ニ於テハ何等ノ關係ヲモ見出シ難ク唯65歳以後ニ於テハ稍著シキ平均核數ノ低下ヲ認ムルノミ

第2圖 健康人400名ニ於ケル核型ノ年齢的差異



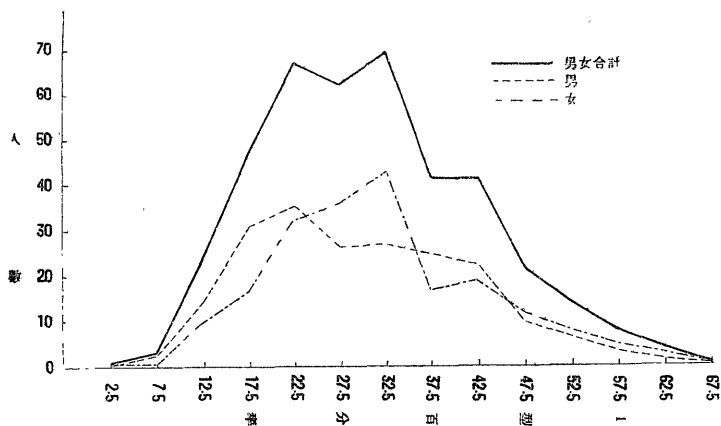
第4表 健康人400名ニ於ケル核型ノ年齢的差異

年 齡	男		女		男女合計	
	人數	平均核數	人數	平均核數	人數	平均核數
0—4.9	19	1.99	22	1.96	41	1.97
5—9.9	20	1.94	18	1.98	38	1.96
10—14.9	37	2.05	48	1.98	85	2.01
15—19.9	15	2.01	17	1.90	32	1.95
20—24.9	18	1.91	8	2.03	26	1.95
25—29.9	21	1.99	7	1.85	28	1.95
30—34.9	11	2.02	5	2.01	16	2.02
35—39.9	6	2.01	8	2.08	14	2.05
40—44.9	11	1.92	6	1.92	17	1.92
45—49.9	9	1.91	7	2.00	16	1.95
50—54.9	6	1.96	5	1.90	11	1.93
55—59.9	7	2.07	13	1.92	20	1.97
60—64.9	5	1.87	6	2.04	11	1.96
65—69.9	6	1.78	3	1.78	9	1.78
70—79.9	4	2.07	16	1.70	20	1.77
80—90	6	1.78	10	1.81	16	1.80
總 數	201		199		400	

ナリ。今コノ實數ヨリ男、女及ビ男女合計ニ就テ平均核數ノ平均ヲ求ムレバ男1.97、女1.93、男女合計1.95ニシテ一見男ハ女ヨリモ平均核數大ナルガ如キモコレヲ吟味スレバ前項ニ述ベタルガ如ク性ニヨル差異モ亦認メ難キコトナル。

余ノ健康人400名ノ平均核數1.96ハ橋、入江兩氏及ビ橋、宮村、藤田諸氏ノ2.41ニ比スレバ稍小ナリ。最近本教室大月氏ガ新鮮載物硝子標本ト塗抹固定標本及ビ塗抹固定標本ト寒天法ニヨル固定標本ニ於ケル核分葉ノ比較ニヨリテ核間ニ於ケル連絡ニツキ連結橋ト連結絲トヲ嚴ニ區別シテヨリ余等モ亦氏ノ判定ニ則リテ嚴密ニ觀察セリ。余

第3圖 I型百分率ノ度數分布



等ハ核間ニ連絡アルカ或ハ核ガ重疊セル場合ニ於テ核ノ分離疑ハシキモノハ嚴ニ1個ト見做シ連絡絲或ハ重疊スルモ尙明カニ分離セルモノト認メ得ルモノノミヲ2個ト判定スル場合ト然ラザル場合トニヨリテ大約0.4ノ差異ヲ生ズルコトヲ數回ノ觀察ニヨリテ確メタルガ、余ノ1.96ナル値ニ0.4ヲ加フレバ上記諸氏ノ數字ト可也ニ一致セル値ヲ示スコト、ナル。

結 論

胎兒ヨリ90歳迄ノ健康日本人400名ノ血液塗抹標本ニメーギムザ二重染色ヲ施シ嗜中性白血球ノ核型及ビ各種白血球百分率ヲ檢シタル成績ヨリ下ノ結論ヲ得タリ。

核 型

- 1) 嗜中性白血球ノ平均核數ハ最小1.36ヨリ最大2.62迄ノ間ニアリ。
- 2) コレヨリ度數分布表ヲ作り實數及ビ理論數ヨリ分布曲線ヲ求メタルニ正規曲線ニ一致スルヲ認メタリ。
- 3) 男子平均核數ノ平均 1.9814 ± 0.0115 , 女子ノ夫ハ 1.9420 ± 0.0107 ニシテ男女平均核數ノ差異ハ偶然誤差ノ範圍内ニアルヲ以テ性ニヨル平均核數ノ差異ヲ認メ難シ。
- 4) 男女合計數ニツキ平均核數ノ平均ヲ求メタルニ 1.9618 ± 0.0079 ナリキ。即チ健康日本人400名ニツキ求メタル平均核數ハ約1.96ナルヲ知ル。而シテコノ數字ニ約0.4ヲ加フレバ略々 Arneith 氏ノ核型分類法ヲ採用セル場合ノ數值トナル。
- 5) 年齢ニヨル平均核數ノ差異ヲ認メ難シ。

各種白血球百分率

嗜中性白血球 47%, 嗜鹽基性白血球 0.4%, 嗜エ性白血球 4.6%, 大單核球 4.8%, 淋巴球 43.5%ナリキ。

獻 文

- 1) Arneith, J. : Die qualitative Blutfehre. 1920.
- 2) Bonsdorff : Untersuchungen über die Arneithsche Methode. Beiträge z. Kl. der Tuberkulose V suppl. 1910.
- 3) 入江亮, 橘慶一郎, 健康日本人69名ニ於ケル中性嗜好性白血球ノ核型ニ就テ, 十全會雜誌, 第37卷, 第11號.
- 4) 小宮悅造, 臨床血液圖說.
- 5) 深山一孝, 大里吉足, 健康朝鮮人59名及ビ健康在鮮内地人50名ニ於ケル中性嗜好性白血球ノ核型ニ就テ, 十全會雜誌, 第40卷, 第12號.
- 6) 大月五, 白血球ノ核移動ニ關スル研究補遺, 其3 超生體染色標本ト塗抹固定標本トニ於ケル人血中嗜中性白血球ノ核分葉數ノ比較, 並ニ塗抹固定標本ニ於ケル部位ニヨル核分葉數ノ差異ニ就テ, 十全會雜誌, 第4卷, 第8號. 其10 寒天法ノ術式, 並ニ本法ニヨル固定標本ト塗抹固定標本トニ於ケル白血球ノ核分葉數ノ比較ニ就テ, 十全會雜誌, 第42卷, 第8號. 其9 健康壯年男子ノ嗜中性嗜好性白血球核型ノ個人的差異ニ就テ. 十全會雜誌, 第42卷, 第8號.
- 7) 小倉金之助, 統計の研究法.
- 8) 佐藤清, 實驗血液病學.
- 9) 杉山鑿輝, 生物測定學. 第1篇, 分布論. 日新醫學, 第18年, 第10號. 第2篇, 誤差論. 同誌, 第20年, 第9號.
- 10) 同人, 白血球ノ機能ヨリ觀タルアルネト氏核移動ノ本態ニ就テ. 北越醫學會雜誌, 第46年, 第12號.
- 11) 同人, 偶然誤差ノ境界ニ就テ. 十全會雜誌, 第36卷, 第10號.
- 12) 同人, 多核白血球ニ於ケル核移動ノ檢査ニ就テ. 十全會雜誌, 第38卷, 第1號.
- 13) 橘慶一郎, 藤田秀一, 宮村直夫, 健康日本人學生ニ於ケル嗜中性嗜好性白血球ノ核型ニ就テ. 十全會雜誌, 第37卷, 第11號.