

北陸地方ニ於ケル村落住民ノ 社會衛生學的研究

其 1 農, 山, 漁村住民ノ増殖ニ關スル調査 (2) 出産間隔ニ就テ

金澤醫科大學衛生學教室

助教授 村 上 賢 三

助 手 高 口 保 明

副 手 石 崎 有 信

(昭和10年10月7日受附)

目 次

- | | |
|--------------|--------------------|
| (1) 緒 論 | (7) 45歳以上ノ婦人ニ就テノ觀察 |
| (2) 農山漁村間ノ差異 | (A) 出産數別, 出産順位別ノ觀察 |
| (3) 資産別ノ觀察 | (B) 出産年齢別觀察 |
| (4) 出産數別ノ觀察 | (8) 乳兒死亡トノ關係 |
| (5) 出産順位トノ關係 | (9) 年代別ノ觀察 |
| (6) 母ノ年齢トノ關係 | (10) 總 括 |
| (A) 初産年齢トノ關係 | (11) 文 獻 |
| (B) 出産年齢トノ關係 | |

1) 緒 論

本編ニ述ベル研究ハ、既ニ第1編「初婚年齢及ビ出産開始年齢ニ就テ」⁽⁶⁾ニ記述シタ、石川縣下ノ代表的農山漁村家族ノ初婚配偶者ニ關スルモノデアル。第1編ニハ主トシテソノ婚姻關係ヲ述ベタノデアルガ、今回ハ同一ノ材料ヲ用ヒテソノ出産間隔ニ就テ研究ヲ行ツタノデアル。

増殖力ノ研究ニ當リ、第一ニ考慮スベキコトハ婚姻年齢ノ早晚ノ問題デアルコトハ第1編ニ詳述シタ所デアルガ、次ニ考慮スベキコトハ出産間隔ノ問題デアル。

婦人ノ増殖力ヲ出産ト出産トノ間隔ノ上カラ窺ハントスルコトニハ幾多ノ缺陷ノアルコトハ云フ迄モナイ。第一結婚カラ第1兒出生迄ノ期間ガ無視サレ、又無兒配偶ト1兒配偶トハ統計ノ内カラ除外サレルノミナラズ、綜合的ニ婦人ガ一代ニ何人ノ子供ヲ持ツカト云フコトモ出産間隔ノ上カラハ知ルコトガ出來ナイノデアル。

シカシ出産間隔ハ増殖力ヲ支配スルーツノ根本的ニ要素デアルコトニハ疑ヒナク、ソノ散布型式、年齢ノ變化等ヲ知ルコトニヨツテ、増殖力ニ對スル觀察ノ有力ニ據點ニナリ得ルモノデアル。且又、母性保護ノ立場カラ云ツテモ、増殖生活ノ休養期間ト云フ意味デ出産間

隔ヲ研究スル必要ハ大イニアルト思フ。

出産間隔ノ研究ニ當リ方法論的ニ種々ノ事柄ガ考慮セラレルワケデアルガ、先ヅ第一ニソノ數量ノ統計的處理法ヲ考ヘネバナラナイ。出産間隔ノ度數分布ノ型式ガ特殊ノモノデアルコトハ、既ニ栗田氏⁽³⁾ノ研究ニヨツテモ明カデアルガ、今回ハソノ算術平均ト標準偏差ヲ計算シ、モードトシテハ觀察シタ度數分布ガ最高値ヲ示シタ階級値ヲ記載スルニトマメ、分布多角形ヲ直接ニ比較スルコトニヨツテ此ノ缺點ヲ補フコト、シタノデアル。

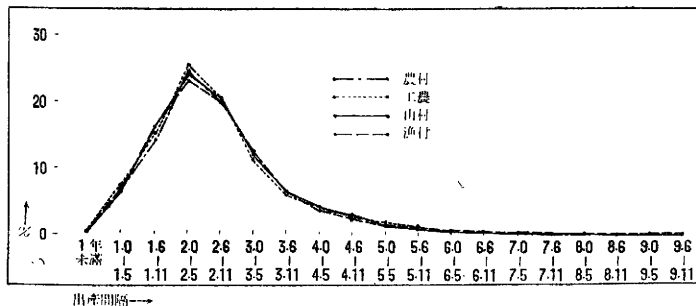
2) 農山漁村間ノ差違 (第1表及第1圖参照)

前回ノ報告ニ於テ婚姻年齢ハ、工業ヲ有スル農村ノミガ多少晩婚ニ傾クコトヲ見タ以外ニ

第 1 表

農山漁 村別 出 産 間 隔	農 村	工業化セ ル農村	山 村	漁 村	合 計
1年未満	55	17	38	71	181
1.0—1.5	863	304	594	724	2,485
1.6—1.11	1,779	663	1,424	1,508	5,374
2.0—2.5	3,171	1,078	2,113	2,215	8,577
2.6—2.11	2,691	860	1,805	1,888	7,244
3.0—3.5	1,594	480	1,089	1,191	4,354
3.6—3.11	845	259	583	644	2,331
4.0—4.5	547	178	368	365	1,458
4.6—4.11	345	119	279	235	978
5.0—5.5	214	91	134	153	592
5.6—5.11	167	59	109	109	444
6.0—6.5	128	27	63	66	284
6.6—6.11	73	22	59	50	204
7.0—7.5	56	16	26	32	130
7.6—7.11	31	10	30	32	103
8.0—8.5	38	11	21	11	81
8.6—8.11	24	5	14	17	60
9.0—9.5	14	4	4	13	35
9.6—9.11	13	6	3	9	31
10年以上	40	15	34	28	117
計	12,688	4,224	8,790	9,361	35,063

第 1 圖



ハ、各村間ニ著明ナル差違ヲ認メナカツタコトヲ述ベタガ、出産間隔ニ於テハ、殆ンド全く同一ノ度數分布ヲ示シ、何等ソノ間ニ差違ヲ見出スコトハ出來ナイ。即チ何レモ2年0月ヨリ2年5月ニ至ル間ガ最も多ク全體ノ24%—25%ヲ占メテ居ル。而シテ全體ノ約86%ハ1年0月から3年11月ノ間ニアルノデアル。各村共ニソノ出産間隔ノ度數分布ハ9ヶ月カラ初マツテ急ニ上昇シ、2年0月—2年5月ノ階級デ最高ニナリ、ユルク下降シテ10年以上ニ至ル型式ヲ示シテ居ル。(第1圖参照)1年未滿及10年以上ハ甚ダ少ク各々0.5%及0.3%ヲ示スニ過ギナイ。

今各村ヲ全部合計シテ平均出産間隔ヲ見ルニ、(便宜上1年未滿及10年以上ヲ除ク)算術平均ハ2.81年、標準偏差ハ1.15年トナル。

又子女出生ノ順位別ニ出産間隔ヲ觀察シテモ農山漁村間ニハ何等ノ差違ハ認メラレナイ。尤モ1子ト2子ノ間隔ハ工業ヲ有スル農村ニ於テ少シク短カイ様ニ見ヘルガ之ハ決シテSignificantデハナイ。(第2表参照)

第 2 表

出産間隔 村 別		出産間隔				
		1子:2子	2 : 3	3 : 4	4 : 5	5 : 6
農 村	M	2.800	2.804	2.855	2.872	2.930
	m	±0.027	±0.028	±0.029	±0.031	±0.037
	σ	1.293	1.202	1.167	1.154	1.230
工業ヲ有スル農村	M	2.719	2.815	2.721	2.907	2.787
	m	±0.041	±0.040	±0.041	±0.051	±0.051
	σ	1.292	1.205	1.136	1.268	1.106
山 村	M	2.730	2.841	2.827	2.888	2.867
	m	±0.030	±0.031	±0.031	±0.038	±0.042
	σ	1.204	1.202	1.107	1.199	1.185
漁 村	M	2.817	2.800	2.829	2.808	2.839
	m	±0.029	±0.026	±0.031	±0.033	±0.036
	σ	1.315	1.054	1.186	1.162	1.140

3) 資産別ノ觀察 (第3表, 第4表参照)

資産ノ分布状態ハ各村落ニヨツテ様デナイカラ、比較的同一型式ニアル純農村ノミニツイテ觀察シ、資産ノ程度ヲ戸數割賦課額ヲ基準ニシテI, II, IIIノ3階級ニ區分シタ。大體Iハ地主、IIハ自作、IIIハ小作ニアツテ居ル。

今出産間隔ヲ全體的ニ見ルニ下ノ階級程間隔ハ短カク、殊ニIIノ階級トIIIノ階級トノ間ニハ認ムベキ差ガアル様ニ思ハレル。

殊ニ此ノ關係ハ出生順位別ニ比較スルトキ、第1子、第2子間ノ間隔ニ於テ一層明カトナル。

然シ乍ラ之等ノ差ハ大ナルモノデナク、第1子、第2子間ノIノ階級トIIIノ階級ノ差ニ

第 3 表

資産別 出産間隔	資産別		
	I	II	III
1年未満	8	25	20
1.0-1.5	143	362	187
1.6-1.11	328	761	452
2.0-2.5	566	1,377	721
2.6-2.11	491	1,139	572
3.0-3.5	289	692	331
3.6-3.11	199	350	166
4.0-4.5	97	243	110
4.6-4.11	66	151	76
5.0-5.5	39	88	47
5.6-5.11	44	73	30
6.0-6.5	23	52	31
6.6-6.11	14	34	15
7.0-7.5	9	32	7
7.6-7.11	4	16	4
8.0-8.5	7	19	—
8.6-8.11	3	14	3
9.0-9.5	3	7	1
9.6-9.11	1	5	3
10年以上	11	18	6
計	2,345	5,458	2,782
M	2.881	2.864	2.760
m	±0.025	±0.017	±0.021
σ	1.201	1.250	1.103

第 4 表

資産別 出生順位 出産間隔	I		II		III	
	1:2	2:3	1:2	2:3	1:2	2:3
1年未満	4	—	8	4	9	—
1.0-1.5	29	20	116	51	57	28
1.6-1.11	88	66	229	151	115	104
2.0-2.5	109	104	283	261	165	123
2.6-2.11	95	87	215	228	91	116
3.0-3.5	66	59	140	148	71	63
3.6-3.11	43	43	74	65	39	32
4.0-4.5	22	13	53	54	24	20
4.6-4.11	13	12	34	25	11	14
5.0-5.5	10	6	23	21	10	9
5.6-5.11	10	12	22	8	3	1
6.0-6.5	4	2	10	6	7	5
6.6-6.11	3	2	12	6	3	6
7.0-7.5	3	1	8	9	3	—
7.6-7.11	3	—	5	6	—	1
8.0-8.5	2	2	5	4	—	—
8.6-8.11	—	—	4	3	2	1
9.0-9.5	2	—	1	3	—	—
9.6-9.11	1	—	1	1	1	—
10年以上	4	2	5	6	4	—
計	511	431	1,248	1,060	615	523
M	2.928	2.866	2.814	2.912	2.671	2.735
m	±0.059	±0.053	±0.039	±0.040	±0.047	±0.046
σ	1.333	1.102	1.342	1.273	1.152	1.054

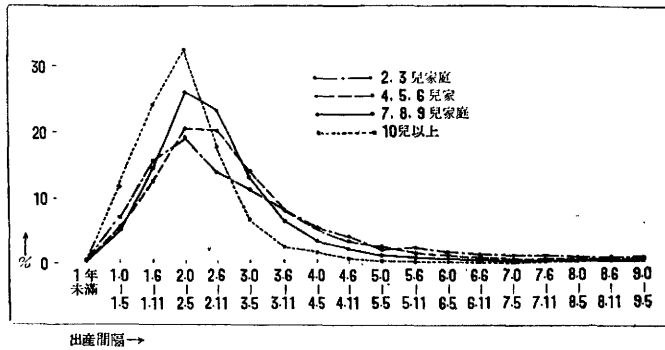
於テモ、 0.257 ± 0.075 デアツテ辛ジテ平均誤差ノ3倍ヲ越ヘル程度ニ過ギナイノdeal。

要スルニ、資産ノ下ノ階級ニ於テハ上ノ階級ニ比シテ出産間隔ガ僅カバカリデハアルガ短カイト云フコトガ出来ルト思フ。

4) 出産數別ノ觀察 (第2圖参照)

出産數ノ多少ニヨリ、ソノ出産間隔ニ差違ヲ來スコトハ當然考ヘラレル所deal。殊ニ増殖可能ノ同一期間中ニ多産ナルモノハ然ラザルモノニ比シ、ヨリ短カイ間隔デ出産スルワケデアリ、第2圖ヲ見テモ、明カニ出産數ノ多イ家庭程出産間隔ガ短カイ方ヘ集ツテ來テキルコトガ認めラレルノdeal。所ガ2兒、3兒ノ家庭ニ於テハ特殊ナ分布ヲ示シ、6年以上ノ異常ニ長イ部分ハ確カニ多イガ、又2年ノ短カイ部分モ決シテ少クハナイノdeal。何故ニカハル現象ガ起ツタカト云ヘバ、之ノ觀察法ガ精密ヲ缺イタ爲deal。即チ2兒、3兒ノ如キ出産數ノ少イ家庭ノ中ニハ、將來更ニ多クノ子女ヲ持チ得ル若イ配偶ト、(2兒、3兒家庭中ニハ之等ノ若イ配偶ガ比較的多ク含マレテ居ルノdealガ) 既ニ増殖生活ヲ了ヘ、而

第2圖 出産數別出産間隔(%) 農,工農,山,漁村計



モ僅カニ2人乃至3人ノ子供シカ持ツテ居ナイ配偶トガアルワケデアル。上述ノ觀察ハ之等ノ材料ヲ同一ニ取扱ツタ爲ニカ、ル結果ヲ現ハシタモノト考ヘラレルノデアル。

之ノ故ニ出産數ト出産間隔トノ關係ハ、増殖生活ヲ終ヘタ婦人ノミノ材料ニツイテ更ニ見ナホス必要ガアルカラ之ハ後ニ詳述スルコト、スル。(第1075頁参照)

5) 出産順位トノ關係 (第5表及第3圖参照)

出生順位ニヨツテ初生兒ノ體重ニ差違ヲ示シ、或ハ乳兒死亡率ニモ一定ノ傾向ノアルコトハ今日既ニ知ラレテ居ル事實デアルガ、出産順位ト出産間隔トノ間ニモ何等カノ關係ガ認めラレルデアラウカ。然シ順位トノ關係ヲ見ル際ハ母親ノ年齢的變化ヲ充分考慮シナケレバナラナイノデアルガ、母親ノ年齢ノ影響ト出生順位ニヨル變化トヲ分析出來難イ場合モ多イ。此ノ出産間隔ニツイテモソノ點ハ大イニ問題ニナリ得ルト思フガ、一先ツソレヲ無視シテ、全體ノ材料ヲ以テ直接ニ出産順位ト出産間隔トノ關係ヲ觀察スルコトニシタノデアル。出産順位別ニ見テ農山漁村間ノ出産間隔ニハ何等ノ差違ノナイコトハ既ニ述ベタ通りデアルカラ、今此ノ觀察ニ當ツテハ農山漁村ノ材料ヲ全部一括シテ行フコト、シタ。

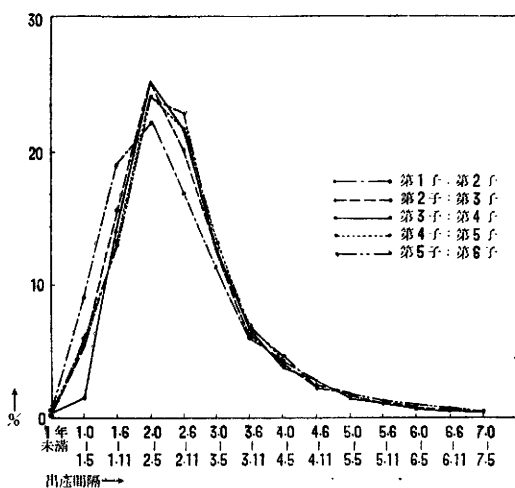
今第5表ト第3圖ヲ通覽スルニ、第1子ト第2子間ノ間隔ノミハ特別ナル分布ヲ示シ、ソノ分布多角形ハ少シク低ク、且間隔ノ短カイ方ヘ偏ツテ居ルコトガ認めラレルノデアル。而シテ第5表ニ見ル如クソノ平均値モ少シク短カク、1子カラ2子ノ間隔ハ平均 2.78 ± 0.02 年デアリ、2子カラ3子、3—4、4—5、5—6ヲ合セテノ平均ハ 2.84 ± 0.01 年デ、ソノ差ハ 0.06 ± 0.02 デアル。此ノ平均値ノ差ヨリモ標準偏差ノ差ハ尙一層著明デアツテ1子、2子間デハ 1.29 ± 0.01 年デアルガ、2子、3子以後ノ標準偏差ハ 1.18 ± 0.01 年デソノ差ハ 0.11 ± 0.01 年デアル。即チ、第1子ト第2子トノ間隔ノ σ ガ1ヶ月以上モ大キイノデアル。

2子カラ3子以後ノ順位デハ殆ンド同ジ分布ヲ示スガ、極メテ僅カナガラ順位ノ進ムニツレテ間隔ハ長イ方ヘ動ク傾向ガアル様デアル。然シソノ差ハ平均値ニ Significantニ出ル様ナ大キナモノデハ決シテナイ。

第 5 表

間 隔	順 位				
	1子:2子	2 : 3	3 : 4	4 : 5	5 : 6
1年未滿	63	26	19	18	15
年月 1.0—1.5	652	341	341	257	196
1.6—1.11	1,352	961	748	577	442
2.0—2.5	1,590	1,557	1,319	1,039	813
2.6—2.11	1,205	1,256	1,137	936	768
3.0—3.5	805	822	668	570	429
3.6—3.11	438	429	356	299	231
4.0—4.5	310	244	197	191	157
4.6—4.11	207	162	153	110	72
5.0—5.5	113	106	76	82	65
5.6—5.11	104	80	60	60	42
6.0—6.5	56	44	48	32	33
6.6—6.11	50	38	26	22	20
7.0—7.5	31	23	16	13	19
7.6—7.11	30	16	18	14	7
8.0—8.5	18	14	21	6	8
8.6—8.11	14	10	9	11	6
9.0—9.5	11	7	2	4	2
9.6—9.11	9	6	4	4	2
10年以上	45	25	16	12	4
計	7,103	6,167	5,234	4,257	3,331
M	年 2.777	2.831	2.824	2.862	2.869
m	±0.015	±0.015	±0.016	±0.018	±0.020
σ	1.288	1.153	1.186	1.185	1.186

第 3 圖



出産順位ニ關スル觀察ニハ更ニ出
産數ヲ組合セテ考ヘナケレバナラ
イト思フ。ソレハ2人同胞ノ第2子
ト10人同胞ノ第2子トハ自ラ意義ガ
異ルカラデアル。此ノ點ニツイテハ
更ニ後デ出産數別ニ見ナホシテ置イ
タカラ、ソノ所デ詳述スルコト、ス
ル。(1075頁参照)

6) 母ノ年齢トノ關係

(A) 初産年齢トノ關係

本項ニ於テハ出産開始年齢ノ早晚ニヨツテソノ出産間隔ニ長短アリヤ否ヤヲ見ントシテ純農村ノ材料ノミニツイテ觀察ヲ試ミタノデアアル。

第 6 表

第1子出生時母ノ年齢	19 歳 以下				20 - 24 歳				25 - 29 歳			
	1 : 2		2 : 3		1 : 2		2 : 3		1 : 2		2 : 3	
出生順位	實數 %		實數 %		實數 %		實數 %		實數 %		實數 %	
出産間隔	實數	%	實數	%	實數	%	實數	%	實數	%	實數	%
1 年未滿	10	0.8	3	0.2	8	0.5	3	0.2	3	1.3	—	—
1.0—1.5	112	9.3	54	5.0	132	9.4	57	4.8	23	10.2	12	6.6
1.6—1.11	199	16.5	175	16.4	278	19.8	178	15.2	35	15.6	23	12.7
2.0—2.5	274	22.8	268	25.2	337	24.0	259	22.1	47	20.9	47	25.9
2.6—2.11	209	17.4	228	21.4	233	16.6	272	23.2	34	15.1	36	19.8
3.0—3.5	152	12.6	134	12.6	152	10.8	166	14.2	23	10.2	22	12.1
3.6—3.11	85	7.0	77	7.2	84	6.0	79	6.7	14	6.2	14	7.7
4.0—4.5	48	4.0	46	4.3	53	3.7	47	4.0	11	4.9	6	3.3
4.6—4.11	26	2.1	28	2.6	36	2.5	26	2.2	8	3.5	7	3.8
5.0—5.5	27	2.2	17	1.6	16	1.1	21	1.8	5	2.2	4	2.2
5.6—5.11	14	1.1	10	0.9	21	1.5	12	1.0	6	2.6	1	0.5
6.0—6.5	11	0.9	4	0.3	10	0.7	11	0.9	4	1.7	1	0.5
6.6—6.11	10	0.8	3	0.2	6	0.4	7	0.6	3	1.3	4	2.2
7.0—7.5	2	0.1	4	0.3	10	0.7	8	0.6	2	0.8	1	0.5
7.6—7.11	4	0.3	2	0.1	5	0.3	6	0.5	2	0.8	1	0.5
8.0—8.5	5	0.4	2	0.1	5	0.3	5	0.4	1	0.4	1	0.5
8.6—8.11	2	0.1	2	0.1	3	0.2	1	0.0	1	0.4	—	—
9.0—9.5	2	0.1	1	0.0	2	0.1	3	0.2	—	—	—	—
9.6—9.11	2	0.1	—	—	1	0.0	2	0.1	1	0.4	—	—
10年以上	7	0.5	4	0.3	7	0.5	6	0.5	1	0.4	1	0.5
計	1,201	100.0	1,062	100.0	1,399	100.0	1,169	100.0	224	100.0	181	100.0

出産順位別ノ觀察ニヨツテ第1子ト第2子ノ間隔ニ特殊ナル短縮ヲ認メタ故ニ、ソノ初産年齢トノ關係ニ於テモ第1子—第2子、第2子—第3子ノ二ツノ間隔ニツイテ見ルコトトシタ。

19歳以下、20歳—24歳、25歳—29歳ノ3階級ノ初産年齢ニツイテ見ルニ第6表ニ示ス如ク、ソレ等ノ間ニハ何等ノ差違ヲ認メナカッタノデアアル。

(B) 出産年齢トノ關係

コヽニ述ベントスルコトハ出産時ノ母ノ年齢ト、ソノ母ガ次ニ出産スル迄ノ間隔トノ關係ト云フ意味デアアル。

此ノ觀察ニハ山村ト漁村ノ材料ヲ用ヒタノデアアルガ、乳兒死亡ト出産間隔トノ間ニハ一定ノ關係ガアリ、且乳兒死亡率ト出産兒ノ母ノ年齢トモ亦深イ關係ニ立ツモノデアアルカラ、先

ツ乳兒死亡ノナイ家庭ノミニツイテ觀察シタノデアル。

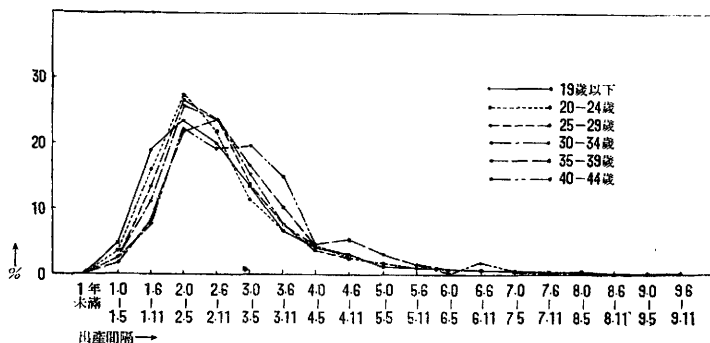
第 7 表

母ノ年齢 出產間隔	19歳以下		20—24歳		25—29歳		30—34歳		35—39歳		40—44歳	
	實數	%	實數	%	實數	%	實數	%	實數	%	實數	%
1年未満	2	0.1	19	0.4	13	0.3	6	0.2	2	0.1	—	—
1.0—1.5	64	4.6	165	3.6	99	2.4	75	2.5	25	1.7	6	3.5
1.6—1.11	259	18.9	722	16.1	544	13.2	328	11.1	118	8.2	13	7.7
2.0—2.5	319	23.3	1,226	27.3	1,095	26.6	757	25.6	310	21.6	37	22.1
2.6—2.11	271	19.8	961	21.4	957	23.3	696	23.5	339	23.6	32	19.1
3.0—3.5	184	13.4	515	11.4	573	13.9	449	15.2	242	16.8	33	19.7
3.6—3.11	92	6.7	308	6.8	319	7.7	225	7.6	146	10.1	25	14.9
4.0—4.5	54	3.9	192	4.2	153	3.7	136	4.6	69	4.8	7	4.1
4.6—4.11	41	3.0	129	2.8	109	2.6	78	2.6	76	5.3	5	2.9
5.0—5.5	15	1.1	63	1.4	71	1.7	47	1.5	44	3.0	3	1.8
5.6—5.11	15	1.1	58	1.2	52	1.2	46	1.5	19	1.3	2	1.2
6.0—6.5	12	0.8	31	0.6	31	0.7	32	1.0	11	0.7	—	—
6.6—6.11	8	0.5	25	0.5	25	0.6	24	0.8	11	0.7	3	1.8
7.0—7.5	5	0.3	15	0.3	8	0.1	14	0.4	8	0.5	1	0.6
7.6—7.11	3	0.2	17	0.3	12	0.2	18	0.6	7	0.4	—	—
8.0—8.5	3	0.2	6	0.1	5	0.1	6	0.2	3	0.2	—	—
8.6—8.11	3	0.2	5	0.1	10	0.2	7	0.2	2	0.1	—	—
9.0—9.5	—	—	6	0.1	6	0.1	1	0.0	—	—	—	—
9.6—9.11	1	0.0	3	0.0	6	0.1	1	0.0	1	0.0	—	—
10年以上	13	0.9	18	0.4	19	0.4	4	0.1	—	—	—	—
計	1,364	100.0	4,484	100.0	4,107	100.0	2,950	100.0	1,433	100.0	167	100.0

出產時ノ年齢ヲ19歳以下、20歳—24歳、25歳—29歳、30歳—34歳、35歳—39歳、40歳—44歳ノ6階級ニ分チ、各年齢階級ニ於ケル出產間隔ノ度数分布ヲ比較スルニ、19歳以下ノモノニ於テ多少異ツタ分布ヲ示スノミデ、皆殆ンド同一デアルガ、僅カ乍ラ年齢ガ進ムト共ニ間隔ガ長クナル様ニ認メラレル。

19歳以下デハ分布多角形ガ少シク低ク且短カイ方ヘ偏ツテ居リ(第4圖参照)、順位別ニ見

第 4 圖



タ時ノ第1子ト第2子間ノ間隔ノ分布型式ニヨク似テ居ル。之ハカ、ル若年ノ出産ハ第1子デアコトガ多イ爲デアラウ。

次ニ高年デモ若年ノ時ニ近イ分布ヲ示シテ居ルガ、之ハ等シイ間隔デ出産ガ起ルトスヨリモ、高年ニナレバ當然更年期迄ノ距離ガ短カクナルワケデアルカラ、長イ出産間隔ハ許サレズ、分布ガ短カイ方ヘ偏ツタモノト解スベキデアル。此ノ關係ハ40歳—44歳ノ年齢階級ニ於テ殊ニ著明デアル。此ノ年齢階級デハ6年以上ノ出産間隔ハ殆ンドナクナツテ居リ、一方最多階級値ハ2年0月—2年5月ノ所ニアツテ若年ノ時ト變ラナイガ、3年4年5年ノ邊リハ少シク若年ノ時ヨリモ出現率ガ多イ。

要スルニ此ノ統計法デハ高年ノ出産間隔ヲ短カク表ハシ過ギル。故ニ更ニ45歳以上ノ婦人ノミニツイテ方法ヲ變ヘテ觀察ヲ試ミタノデアル。(後述)

乳兒死亡ヲ含ム家庭ヲ加ヘテ見テモ些カ分布ガ左ヘ偏ルノミデ、殆ンド同ジ傾向ヲ示シテ居ル。

7) 45歳以上ノ婦人ニ就テノ觀察

(A) 出産數別、出産順位別ノ觀察

出産數別ニ出産間隔ヲ觀察スルニ當リ、何等年齢ノ考慮ナシニ行ヘバ、若イ配偶即チ將來多クノ子女ヲ産ミ得ル配偶ガ、老年ノ最早ソレ以上出産ノアリ得ナイ配偶ト一緒ニ統計セラルハ結果ニナリ、之ヲ以テ出産數ト出産間隔ノ關係ヲ明瞭ニスルコトハ出來ナイノデアル。故ニ余等ハ既ニ増殖生活ヲ終ツタ婦人ノミニツイテ觀察シタ。婦人ノ増殖生活ハ何時終ルカ、之ハ又一ツノ大キナ問題デアルガ、余等ノ材料ニ於テハ45歳以上ノ出産ハ極メテ少數デアツタカラ假ニ45歳ヲ限度トシタノデアル。

調査時ノ現在年齢45歳以上ノ婦人3,224ヲ得テ、ソノ出産數別及出産順位別ニ集計シ觀察ヲ試ミタノデアル、計算單位ヲ3ヶ月トシ、1年0月—1年2月、1年3月—1年5月ト云フ風ニ階級ヲ區切ツタノデアルガ、如何ナル出産數ニ於テモ、又如何ナル出産順位ニ於テモ、殆ンド常ニ度數分布ノ最高點ハ2年0月—2年11ヶ月ノ範圍ヲ出ナカツタ。

勿論出産數ガ多クナルトモニ出産間隔ハ平均的ニ少シク短縮スルガ、此ノ短縮ハ決シテ出産數ニ正比例ハシナイ。單ニ僅カツ、短カクナルニ過ギナイノデアル。例ヘバ3兒家庭ノ第1子ト第2子ノ間隔ハ平均47.7ヶ月デアルガ、6兒家庭ノ第1子ト第2子ノ間隔ハ、約36ヶ月デ出産數ガ倍ニナツテモ決シテ間隔ハ $\frac{1}{2}$ ニ短カクナラナイノデアル。

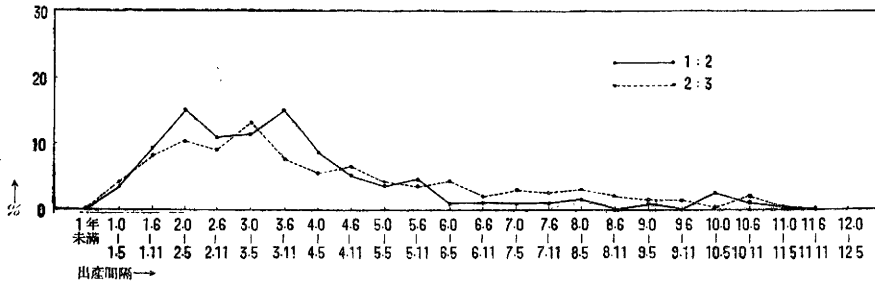
度數分布ノ上カラ見テモ、出産數ガ多クナルニツレテ、右ノ方ノ足ガ短カクナルノミデモードノ附近ニハ著變ガナイ。標準偏差モソノ爲ニ出産數ガ増ヘルト共ニ著明ニ小サクナリ、ソノ縮小ハ算術平均ノ短縮ヨリモ更ニ著シイ。

出産順位別ニ見ル時ハ、最後ノ生ミ上ゲル前ノ出産間隔ガ著シク長イコトガ眼ニツク。6兒以上ノ多産ナル家庭デハ、最後ノ出産ノ一ツ手前ノ出産間隔モ少シク間隔ガ延ビル様デアル。然シソレ以外ノ出産順位デハアマリソノ差違ハ認メラレナイ。例トシテ3兒家庭(第5圖參照)及6兒家庭(第6圖參照)ノ分布多角形ヲアゲテ置ク。

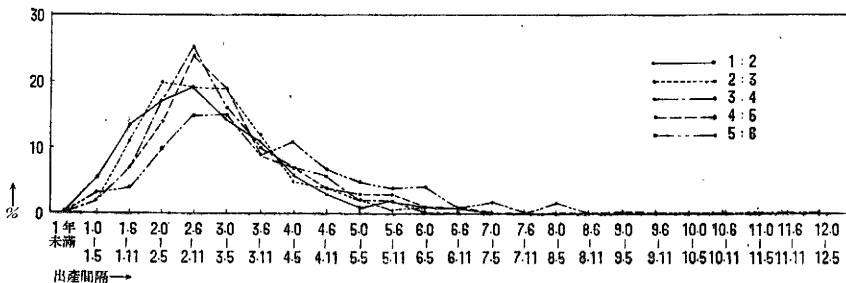
第 8 表 出產數別，出產順位別出產間隔

出產ノ 順位 出產數		1 : 2	2 : 3	3 : 4	4 : 5	5 : 6	6 : 7
2	M±m σ	60.916±3.612 43.344					
3	M±m σ	47.692±2.362 32.724	56.812±2.604 36.048				
4	M±m σ	44.434±1.342 21.924	45.556±1.471 24.033	53.500±1.727 28.224			
5	M±m σ	38.092±0.719 13.325	39.358±0.921 17.055	40.612±1.070 19.814	51.346±1.700 31.480		
6	M±m σ	35.956±0.718 14.474	36.034±0.629 12.673	37.474±0.641 12.909	39.934±0.786 15.846	46.864±1.291 26.022	
7	M±m σ	33.454±0.653 13.810	32.620±0.478 10.108	33.544±0.791 16.718	35.476±0.602 12.723	36.904±0.644 13.608	45.052±0.888 18.779
8	M±m σ	30.472±0.558 11.282	32.488±0.527 10.655	31.456±0.488 9.877	32.584±0.541 10.935	32.665±0.565 11.432	34.132±0.586 11.850
9	M±m σ	29.995±0.627 11.303	30.115±0.521 9.396	29.407±0.469 8.453	29.671±0.518 9.344	30.295±0.551 9.931	29.965±0.489 8.812
10	M±m σ	26.815±0.847 11.271	28.594±0.646 8.589	27.136±0.608 8.097	27.154±0.553 7.356	30.340±0.698 9.390	28.474±0.734 9.7c8
11	M±m σ	24.415±0.980 9.143	26.173±0.848 7.913	26.587±0.815 7.599	26.518±0.855 7.971	26.380±0.817 7.623	27.241±0.974 9.082
12 以上	M±m σ	24.487±1.067 8.927	26.500±1.023 8.559	24.313±0.589 6.659	25.558±0.870 7.283	23.842±0.860 7.197	25.000±0.549 4.595

第 5 圖



第 6 圖



(45歳以上ノ婦人ニ就テ)

7 : 8	8 : 9	9 : 10	10 : 11	11 : 12	最後ノ出 産間 隔	N
						144
						192
						267
						343
						406
						447
39.586±0.856 17.320						409
32.929±0.796 11.362	38.836±0.981 17.693					325
27.832±0.623 8.283	29.635±0.750 9.981	36.679±1.137 15.122				177
25.102±0.702 6.546	25.792±0.844 7.876	29.380±1.051 9.801	34.276±1.328 12.381			87
24.529±0.794 6.645	23.587±0.775 6.486	25.000±0.826 6.913	26.113±0.991 8.294		29.413±1.506 12.597	70

(B) 出産年齢トノ關係

出産年齢トノ關係ハ、前ニ一般ノ材料ニツイテ見タガ、種々統計的ニ無理ナ點モアツタカラ、コハ、ニ45歳以上ノ材料ノ一部ヲ用ヒテ觀察シ直シテ見タノデアル。前ニハアル年齢ノ出産間隔ヲソノ年齢ノ出産カラ、ソノ次ノ出産迄ノ間隔ヲ以テ代表サセタガ、今度ハソノ年齢ノ出産カラ前ノ出産迄ノ間隔ヲ見タノデアル。假ニ30歳ニ出産ガアツタトスルトソノ前ノ出産カラソノ30歳ノ出産迄ノ間隔ヲ以テ30歳ニ於ケル出産間隔トシタワケデアル。

滿19歳ニテ出産ヲ開始セルモノト、滿28歳、滿29歳デ出産ヲ開始セルモノトノ2群ニツイテ觀察シタノデアルガ、年齢階級ノ切り方ハ前ト同様デアル。

第9表ハ滿19歳デ出産ヲ開始シタ群デアルガ、年齢階級ノ進ムニツレテ極ク僅カノ出産間隔ノ延長ヲ示シ、40歳以上ニ於テハ著明ニ延ビテ居ル。20歳—24歳ノ階級ニ於テ長イ出産間隔ノナイノハ統計的處理ノ爲デアツテ、5年以上ノ間隔ハ殆ンド入ツテ來ナイカラデアル。

第10表ニ示シテアル28, 9歳デ出産ヲ開始シタ群デハ、年齢ガ進ムト共ニ出産間隔ノ著明ニ延長ガ見ラレル。而モ一般ニ19歳デ出産ヲ開始セル群ヨリモ、少シク長イ間隔ヲ示ス様デアル。

第9表 満19才ニテ出産ヲ開始セル群

年 齢 出 産 間 隔	20—24歳		25—29歳		30—34歳		35—39歳		40歳以上	
	實數	%	實數	%	實數	%	實數	%	實數	%
1年未満	7	1.5	4	0.7	2	0.4	—	—	1	0.6
1.0—1.5	35	7.4	23	4.3	33	6.8	17	4.4	2	1.2
1.6—1.11	92	19.6	69	12.9	59	12.2	48	12.3	8	4.7
2.0—2.5	130	27.7	152	28.5	132	27.4	97	24.9	28	16.4
2.6—2.11	106	22.6	121	22.7	101	21.0	92	23.6	38	22.2
3.0—3.5	48	10.2	74	13.9	67	13.9	54	13.8	27	15.8
3.6—3.11	29	6.2	28	5.2	36	7.5	28	7.2	16	9.4
4.0—4.5	9	1.9	17	3.2	18	3.7	18	4.6	6	3.5
4.6—4.11	9	1.9	11	2.1	9	1.9	8	2.1	20	11.7
5.0—5.5	4	0.9	8	1.5	10	2.1	4	1.0	6	3.5
5.6—5.11	1	0.2	13	2.4	10	2.1	7	1.8	5	2.9
6.0—6.5	—	—	5	0.9	1	0.2	4	1.0	4	2.3
6.6—6.11	—	—	4	0.7	2	0.4	—	—	1	0.6
7.0—7.5	—	—	1	0.2	—	—	3	0.8	—	—
7.6—7.11	—	—	—	—	—	—	—	—	1	0.6
8.0—8.5	—	—	—	—	—	—	2	0.5	2	1.2
8.6—8.11	—	—	1	0.2	1	0.2	1	0.3	2	1.2
9.0—9.5	—	—	—	—	1	0.2	—	—	1	0.6
9.6—9.11	—	—	1	0.2	—	—	1	0.3	1	0.6
10年以上	—	—	2	0.4	—	—	6	1.5	2	1.2
計	470	100.0	534	100.0	482	100.0	390	100.0	171	100.0

第10表 満28,29才ニ於テ出産ヲ開始セル群

年 齢 出 産 間 隔	30—34歳		35—39歳		40歳以上	
	實數	%	實數	%	實數	%
1年未満	1	0.5	—	—	—	—
1.0—1.5	16	8.2	7	4.4	3	3.7
1.6—1.11	39	19.9	23	14.4	6	7.3
2.0—2.5	49	25.0	31	19.4	8	9.8
2.6—2.11	29	14.7	33	20.6	14	17.1
3.0—3.5	30	15.3	23	14.4	8	9.8
3.6—3.11	18	9.2	16	10.0	9	11.0
4.0—4.5	4	2.0	4	2.5	6	7.3
4.6—4.11	3	1.5	7	4.4	5	6.1
5.0—5.5	1	0.5	3	1.9	6	7.3
5.6—5.11	1	0.5	2	1.3	3	3.7
6.0—6.5	2	1.0	2	1.3	3	3.7
6.6—6.11	2	1.0	5	3.1	1	1.2
7.0—7.5	—	—	2	1.3	—	—
7.6—7.11	—	—	—	—	3	3.7
8.0—8.5	1	0.5	2	1.3	4	4.9
8.6—8.11	—	—	—	—	1	1.2
9.0—9.5	—	—	—	—	—	—
9.6—9.11	—	—	—	—	—	—
10年以上	—	—	—	—	2	2.4
計	196	100.0	160	100.0	82	100.0

前ニ行ツタト同様ナ方法即チ出產ノ後ノ間隔モ集計シテ見タノデアルガ、(第11表A, B)ソレハ前ニ述ベタ所ト殆ンド同ジ結果ヲ得テ居ル。只19歳出產開始ノ群デハ、19歳ノ年代ノ出產間隔ガ、28, 9歳ノ群デハ28, 9歳ノ出產間隔ガ特ニ大キイ偏差ヲ示シテ居ルノガ目ニツクガ、之ハ第1子ト第2子間ノ間隔ノミデアル爲ソノ特性ヲ現ハシテ居ルモノデアル。今度モ乳兒死亡ヲ除イタモノデモ比較シテ見タガ、大ナル變化ヲ認メナカッタ。後ニモ述ベル様ニ、乳兒死亡ガアルト、ソノ次ノ出產ガ非常ニ早ク來ル。即チ間隔ガ甚ダ短縮スルガ、本來乳兒死亡ノ影響ヲ受ケタ間隔ハ一小部分ニ過ギヌカラ、全體トシテ見ル時ニハ著明ナ變化ハ現ハサヌモノデアラウ。

第 1 1 表 (A)

年 齡 出產間隔	19歳		20-24歳		25-29歳		30-34歳		35-39歳		40歳以上	
	實數	%	實數	%	實數	%	實數	%	實數	%	實數	%
1年未満	6	1.9	1	0.2	4	0.8	2	0.4	1	0.4	—	—
1.0-1.5	19	6.1	22	4.7	24	4.7	29	6.3	20	7.0	2	5.1
1.6-1.11	46	14.7	70	15.0	72	14.0	48	10.5	35	12.3	6	15.3
2.0-2.5	66	21.1	137	29.3	136	26.5	136	29.8	57	20.0	6	15.3
2.6-2.11	65	20.8	109	23.3	111	21.6	95	21.0	64	22.5	12	30.7
3.0-3.5	40	12.8	60	12.8	72	14.0	58	12.7	45	15.8	4	10.2
3.6-3.11	22	7.0	28	6.0	35	6.8	30	6.6	18	6.3	3	7.6
4.0-4.5	7	2.2	14	3.0	19	3.7	21	4.6	9	3.2	—	—
4.6-4.11	10	3.2	10	2.1	8	1.6	9	2.0	19	6.7	3	7.6
5.0-5.5	7	2.2	5	1.1	11	2.1	5	1.1	7	2.5	—	—
5.6-5.11	10	3.2	6	1.3	10	1.9	8	1.8	4	1.4	—	—
6.0-6.5	5	1.6	—	—	1	0.2	6	1.3	3	1.1	—	—
6.6-6.11	3	1.0	1	0.2	2	0.4	—	—	1	0.4	—	—
7.0-7.5	1	0.3	—	—	—	—	3	0.7	—	—	—	—
7.6-7.11	—	—	—	—	—	—	—	—	1	0.4	—	—
8.0-8.5	—	—	—	—	1	0.2	2	0.4	1	0.4	—	—
8.6-8.11	1	0.3	1	—	3	0.6	1	0.2	—	—	—	—
9.0-9.5	—	—	1	—	—	—	1	0.2	—	—	—	—
9.6-9.11	1	0.3	—	—	1	0.2	1	0.2	—	—	—	—
10年以上	4	1.3	2	0.4	4	0.8	1	0.2	—	—	—	—
計	313	100.0	467	100.0	514	100.0	457	100.0	285	100.0	39	100.0

第 1 1 表 (B)

年 齢 出 産 間 隔	28—29歳		30—34歳		35—39歳		40歳以上	
	實數	%	實數	%	實數	%	實數	%
1年未満	2	1.5	—	—	—	—	—	—
1.0—1.5	17	12.5	7	4.1	3	2.5	3	
1.6—1.11	20	14.7	28	16.5	20	16.4	1	
2.0—2.5	23	16.9	37	21.8	26	21.3	2	
2.6—2.11	23	16.9	25	14.3	25	20.5	4	
3.0—3.5	21	15.4	26	15.3	14	11.5	—	
3.6—3.11	11	8.1	18	10.6	11	9.0	3	
4.0—4.5	3	2.2	5	2.9	6	4.9	—	
4.6—4.11	2	1.5	7	4.1	7	5.7	—	
5.0—5.5	2	1.5	3	1.8	4	3.3	1	
5.6—5.11	2	1.5	1	0.6	2	1.6	1	
6.0—6.5	2	1.5	2	1.2	2	1.6	—	
6.6—6.11	3	2.2	5	2.9	—	—	—	
7.0—7.5	2	1.5	1	0.6	—	—	—	
7.6—7.11	—	—	2	1.2	1	0.8	—	
8.0—8.5	2	1.5	1	0.6	1	0.8	—	
8.6—8.11	—	—	1	0.6	—	—	—	
9.0—9.5	—	—	—	—	—	—	—	
9.6—9.11	—	—	—	—	—	—	—	
10年以上	1	0.7	1	0.6	—	—	—	
計	136	100.0	170	100.0	122	100.0	17	

※ % ハ算出セズ。

8) 乳 児 死 亡 ト ノ 關 係

乳児死亡ノアツタ家庭トナカツタ家庭ニ分類シテ比較觀察スルニ、乳児死亡ノアル家庭デハ確カニ短カイ出産間隔ガ多ク、出産順位別ニ見テモ同様ニ短縮シテ居ルコトガ認めラレルノデアル。

平均 出 産 間 隔 (農村)

出 産 順 位	1:2	2:3	3:4	4:5
乳児死亡ナキ家庭 (1204)	3.11年	3.07年	3.11年	3.14年
乳児死亡アル家庭 (1170)	2.53年	2.70年	2.68年	2.75年

次ニ乳児死亡ニヨツテ出産間隔ガドノ程度ニ左右セラレルカヲ前章ノ出産年齢トノ關係(45歳以上ノ婦人ニツキ)ニ用ヒタ、19歳デ出産ヲ開始シタ家庭ニツイテ見タノデアルガ、第12表(A)ニ示ス如ク、乳児死亡ガアルト次ノ出産ハ非常ニ短カイ間隔デ起ルコトヲ知ルノデアル。又28歳及29歳デ出産ヲ開始セル家庭デ見テモ同様デアル。(第12表(B))

而モ此ノ短縮ハ出産ガ高年デアル程著明デアル。タトヘバ第12表Aニ示サレタ材料ニツイ

テ、特ニ短カイ出産間隔即チ1年半未滿ノモノガ、乳兒死亡直後ノモノデアツタ率ハ年齢ト共ニ明カニ増加スルノデアル。

出 産 年 齡	19歳	20—24歳	25—29歳	30—34歳	35—39歳	40歳以上
乳 兒 死 直 後 總 數	$\frac{13}{25}$	$\frac{14}{22}$	$\frac{19}{28}$	$\frac{26}{31}$	$\frac{20}{21}$	$\frac{2}{2}$

即チ、高年ニ於ケル1年半未滿ノ短カイ出産間隔ハ殆ソド全部乳兒死亡ノ影響ニヨツテ生ジタモノトスベキデアラフ。

第 1 2 表 A

年 齡	1 9 歳		20—24歳		25—29歳		30—34歳		35—39歳		40歳以上	
	* 1	* 2	1	2	1	2	1	2	1	2	1	2
出 産 間 隔	1, 2											
1 年未滿	—	6	1	—	2	2	—	2	—	1	—	—
1.0—1.5	12	7	8	14	7	17	5	24	1	19	—	2
1.6—1.11	36	10	58	12	53	19	33	15	21	14	3	3
2.0—2.5	64	2	130	7	123	13	121	15	50	7	6	3
2.6—2.11	63	2	103	6	107	4	91	5	54	10	10	2
3.0—3.5	40	—	56	4	70	2	55	3	43	2	2	2
3.6—3.11	22	—	27	1	34	1	29	1	18	—	3	—
4.0—4.5	7	—	14	—	16	3	19	2	8	1	—	—
4.6—4.11	9	1	9	1	8	—	9	—	16	3	3	—
5.0—5.5	6	1	4	1	11	—	5	—	7	—	—	—
5.6—5.11	9	1	4	2	9	1	5	3	3	1	—	—
6.0—6.5	5	—	—	—	1	—	6	—	3	—	—	—
6.6—6.11	3	—	1	—	2	—	—	—	1	—	—	—
7.0—7.5	1	—	—	—	—	—	3	—	—	—	—	—
7.6—7.11	—	—	—	—	—	—	—	—	—	1	—	—
8.0—8.5	—	—	—	—	1	—	2	—	1	—	—	—
8.6—8.11	1	—	1	—	3	—	1	—	—	—	—	—
9.0—9.5	—	—	1	—	—	—	1	—	—	—	—	—
9.6—9.11	1	—	—	—	1	—	1	—	—	—	—	—
10年以上	4	—	2	—	3	1	1	—	—	—	—	—
計	283	30	419	48	451	63	387	70	226	59	27	12

* 備考 1. 乳兒死亡ニ非ザル出産ノ後ノ間隔 2. 乳兒死亡セル出産ノ後ノ間隔

第 1 2 表 B

年 齢	28-29歳		30-34歳		35-39歳		40歳以上	
	* 1	2 *	1	2	1	2	1	2
出 産 間 隔	1, 2							
1年未満	—	2	—	—	—	—	—	—
1.0-1.5	5	12	4	3	2	1	1	2
1.6-1.11	16	4	22	6	11	9	—	1
2.0-2.5	19	4	34	3	20	6	2	—
2.6-2.11	22	1	23	2	22	3	4	—
3.0-3.5	19	2	21	5	13	1	—	—
3.6-3.11	11	—	18	—	9	2	3	—
4.0-4.5	3	—	4	1	5	1	—	—
4.6-4.11	2	—	7	—	7	—	—	—
5.0-5.5	2	—	3	—	4	—	1	—
5.6-5.11	2	—	1	—	2	—	1	—
6.0-6.5	2	—	2	—	2	—	—	—
6.6-6.11	3	—	5	—	—	—	—	—
7.0-7.5	2	—	—	1	—	—	—	—
7.6-7.11	—	—	2	—	1	—	—	—
8.0-8.5	2	—	1	—	—	1	—	—
8.6-8.11	—	—	1	—	—	—	—	—
9.0-9.5	—	—	—	—	—	—	—	—
9.6-9.11	—	—	—	—	—	—	—	—
10年以上	1	—	1	—	—	—	—	—
計	111	25	149	21	98	24	12	3

* 備考 1. 乳児死亡ニ非ザル出産ノ後ノ間隔
2. 乳児死亡セル出産ノ後ノ間隔

又第13表ハ如何ナル間隔デ生レタ子供ガ乳児死亡スル率ガ高イカラ見タノデアル。一方カラ云ヘバ乳児死亡ノ前ノ間隔ハ如何ト云フ見方デアル。之デハ著シイ差ハ認メラレナイガ、僅カバカリ間隔ノ短カイ方ガ乳児死亡ガ多イ様デアル。

第13表 A 19才ニテ出産開始セル群

年 齡	20—24歳		25—29歳		30—34歳		35—39歳		40歳以上	
	1, 2	1, 2	1, 2	1, 2	1, 2	1, 2	1, 2	1, 2	1, 2	
1年未満	6	1	3	1	2	—	—	—	—	1
1.0—1.5	33	2	18	5	19	14	9	8	2	—
1.6—1.11	68	24	60	9	51	8	40	8	4	4
2.0—2.5	107	23	137	15	116	16	80	17	20	8
2.6—2.11	97	9	107	14	92	9	74	18	29	9
3.0—3.5	41	7	63	11	56	11	42	12	23	4
3.6—3.11	28	1	28	—	31	5	26	2	15	1
4.0—4.5	8	1	16	1	15	3	15	3	3	3
4.6—4.11	7	2	9	2	9	—	7	1	17	3
5.0—5.5	4	—	6	2	7	3	1	3	6	—
5.6—5.11	1	—	10	3	10	—	7	—	5	—
6.0—6.5	—	—	3	2	1	—	4	—	4	—
6.6—6.11	—	—	3	1	2	—	—	—	1	—
7.0—7.5	—	—	1	—	—	—	2	1	—	—
7.6—7.11	—	—	—	—	—	—	—	—	1	—
8.0—8.5	—	—	—	—	—	—	2	—	2	—
8.6—8.11	—	—	1	—	—	—	1	—	2	—
9.0—9.5	—	—	—	—	—	1	—	—	1	—
9.6—9.11	—	—	1	—	—	—	2	—	1	—
10年以上	—	—	2	—	—	—	5	1	2	—
計	400	70	468	56	411	70	297	74	138	33

* 備考 1. 乳兒死亡ニ非ザル出産ノ前ノ間隔 2. 乳兒死亡セル出産ノ前ノ間隔

第13表 B 28, 29才ニテ出産開始セル群

年 齡	30—34歳		35—39歳		40歳以上		年 度	30—34歳		35—39歳		40歳以上	
	1, 2	1, 2	1, 2	1, 2	1, 2	1, 2		1, 2	1, 2	1, 2	1, 2		
1年未満	1	—	—	—	—	—	6.0—6.5	1	1	1	1	2	1
1.0—1.5	13	3	5	2	3	—	6.6—6.11	2	—	4	1	1	—
1.6—1.11	36	3	20	3	5	2	7.0—7.5	—	—	2	—	—	—
2.0—2.5	43	6	26	5	8	—	7.6—7.11	—	—	—	—	3	—
2.6—2.11	26	3	25	8	13	1	8.0—8.5	1	—	2	—	4	—
3.0—3.5	23	7	17	6	6	2	8.6—8.11	—	—	—	—	1	—
3.6—3.11	18	—	14	2	7	2	9.0—9.5	—	—	—	—	—	—
4.0—4.5	4	—	2	2	5	1	9.6—9.11	—	—	—	—	—	—
4.6—4.11	3	—	6	1	4	1	10年以上	—	—	—	—	—	—
5.0—5.5	1	—	3	—	5	1	計	174	23	128	32	70	11
5.6—5.11	2	—	1	1	3	—							

* 備考 1. 乳兒死亡ニ非ザル出産ノ前ノ間隔 2. 乳兒死亡セル出産ノ前ノ間隔

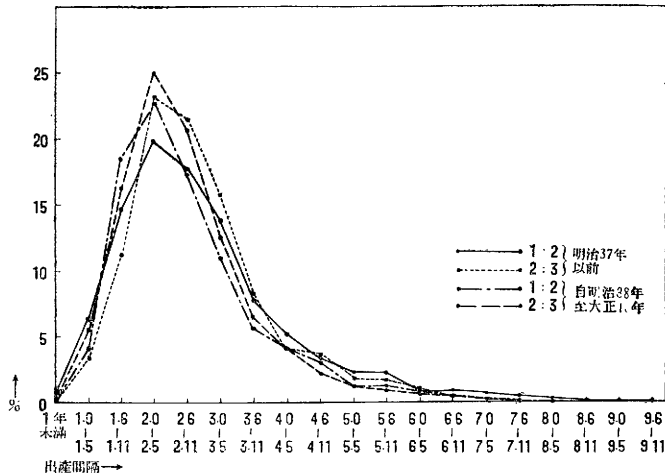
9) 年代別ノ觀察

年代的ナ出産間隔ノ動キヲ見ル爲ニ次ノ様ナ方法ヲトツタ。即チ、明治37年以前ニ出産ヲ開始シタ配偶ト、明治38年カラ大正13年迄ニ出産ヲ開始シタ配偶ノ2群ニ分ケテ比較シタ。大正14年以後ヲ除イタ理由ハ出産間隔ノ大キサガ大體10年迄デアラカラ、調査年度ヨリ10年週ツタノデアル。若シ調査時迄ニ出産ヲ開始シタモノヲ入レルナラバ新シイ年代ノ材料ニハ短カイ出産間隔ガ多ク選擇サレテ不純ニナルト考ヘラレルカラデアル。此ノ年代別觀察ニ於テモ、出産順位別ニ分ケテ、第1子ト第2子、第2子ト第3子ノ間隔ノミニツイテ比較シタ。

第14表 (第1子出生時ノ年代)

年 代	明治37年以前		自明治38年 至大正13年		年 代	明治37年以前		自明治38年 至大正13年	
	出 産 間 隔	順 位	1 : 2	2 : 3		出 産 間 隔	順 位	1 : 2	2 : 3
1年未満	17	9	23	13	7.0-7.5	16	8	13	17
1.0-1.5	120	64	415	235	7.6-7.11	11	4	21	15
1.6-1.11	276	204	825	683	8.0-8.5	6	6	16	10
2.0-2.5	361	414	1,014	1,047	8.6-8.11	3	4	11	6
2.6-2.11	330	384	771	872	9.0-9.5	2	2	10	7
3.0-3.5	257	284	493	528	9.6-9.11	3	2	7	6
3.6-3.11	146	148	256	277	10年以上	17	13	30	14
4.0-4.5	99	77	189	169	計	1,860	1,781	4,435	4,187
4.6-4.11	66	67	138	103	M	3.034	3.005	2.746	2.828
5.0-5.5	46	34	62	78	m	±0.032	±0.028	±0.019	±0.018
5.6-5.11	45	31	61	48	σ	1.377	1.121	1.317	1.214
6.0-6.5	18	18	40	28					
6.6-6.11	19	9	29	30					

第 7 圖



分布多角形ヲ見ルト、新シイ年代ノ方ガ短カイ方ヘ偏ツテ居ル。便宜上出産間隔10年以上ト1年未滿ヲ(之等ハソノ數ガ極メテ少數デアリ特殊ナモノトミテモヨイワケデアルカラ)除イテ平均ヲトツテ見ルニ

	1 : 2	2 : 3
明治37年以前	3.0348±0.0323	3.0056±0.0289
明38—大正13	2.7462±0.0197	2.8289±0.0188

ト云フコトニナリ、明カニ差ガ證明サレル。1子ト2子、2子ト3子ノ間ニハ殆ンド差違ハナイ様デアル。

10) 總 括

緒言ニ於テ述ベタ様ニ、婦人ノ増殖力ヲ代表サセルニハ、出産間隔ハ幾多ノ缺點ヲ持ツテ居ルガ、出生ノ速度殊ニ1人ノ婦人ノ個人トシテノ出生速度ヲ代表サセルニハ非常ニ有力ナ數値デアル。此ノ點ヨリ見テ婦人ノ増殖生活ヲ論ズル際ニ出産間隔ナルーツノ觀察方法ハ決シテ省クコトノ出來ナイモノデアル。

余等ノ調査シタ石川縣下村落ノ出産間隔ハ今迄ノ諸家ノ報告ニ比較シテ如何ナル位置ニ立ツデアラウカ。

之ニハ先ヅ出産間隔ノ比較方法ガ問題トナルノデアルガ、算術平均ハ勿論用ヒラルベキモノデアル。然シ出産間隔ハーツノ特殊ナル分布型式ヲ示スコトハ既ニ知ラレテ居リ又當然豫想サレ得ルコトデモアル。ソノ分布型式ハ9ヶ月カ10ヶ月ノアタリニ左ノ端ヲ置キ、急ニ上昇シテ1年半カラ3年位ノ間ニモードガアリ、ユルク下降シテ右ヘ長イ足ヲ引ク。カハル不正規ナル分布ヲ示ス以上、算術平均以外ニ、モードヤ歪度等ガ計算サレ比較サルベキデアラウ。

然シ出産間隔ノ度數分布曲線ハ $\frac{1}{y} \frac{dy}{dx} = \frac{x-a}{C_0+C_1X+C_2X^2}$ ト置イタ Pearson ノ monomode curve ニアテハマラスモノデアルコトハ栗田氏⁽³⁾ガ既ニ指摘シテ居リ、余等ノ經驗モソレニ一致スル。栗田氏ハソコデーツノ特殊ナル方程式ヲ提唱シ、ソレニヨツテモードヲ計算シテ居ル。

余等ハカハル精密ナル統計數學的研究ハ次ノ機會ニユツツテ、今回ハ算術平均ト標準偏差ト、ソレカラ分布多角形直接ノ比較ニヨツタノデアル。

余等ノ用ヒタ材料全部ノ平均出産間隔ハ2.81年即チ33.8月デアル。標準偏差ハ1.15年即チ13.8月トナル。

獨逸デ發表サレタモノデハ、Prinzing⁽⁷⁾ハ Sachsen ノ材料デ1901—1902年ニハ平均出産間隔28.38月デアツタノガ、1911—1912年ニハ33.20ヶ月ニナツタト述ベテ居ル。

H. Muckermann⁽⁵⁾ハ都市住民ヨリモ郡部ノ住民ノ方ガ出産間隔ノ短カイ場合ガ多イト云ヒ、兩方共ニ20—28ヶ月ノ間ノ間隔ガ最モ多イト報告シテ居ル。

又 Lothar Loeffler⁽⁴⁾ ハ Württemberg ノ材料デ次ノ様ナ表ヲ發表シテ居ル。

出 産 間 隔 (月)

	順 位	*1			*2		
		n	M	3m	n	M	3m
舊 教 徒	結婚—第1子	42	12.8	±1.35	277	18.4	±1.59
	第1子—2子	29	16.9	±3.21	164	26.9	±2.34
	第2子—3子	24	18.3	±4.71	72	30.4	±5.07
	第3子—4子	10	17.6	±4.86	26	26.4	±6.24
新 教 徒	結婚—第1子	181	14.6	±1.17	901	22.6	±1.21
	第1子—2子	114	23.8	±2.67	450	32.7	±1.38
	第2子—3子	44	21.1	±3.12	156	31.9	±3.24
	第3子—4子	15	22.2	±5.97	48	26.3	±4.35

*1. 本欄ハ1889年1月1日ヨリ1900年6月1日迄ニ婚姻セル材料ニツキテノ調査

*2. 本欄ハ1919年1月1日ヨリ1930年6月1日迄ノ間ニ婚姻セル材料

之等ノ獨逸ノ報告ト比較スルトキ、本邦ノ出産間隔ハ確カニ長イト思ハレル。今迄報告サレタ本邦ノ出産間隔ハ本多氏⁽¹⁾ノ倉敷中央病院ニ於ケル統計デハ、平均2.53年、栗田氏⁽²⁾ノ大阪府下高等女學校生徒ノ家庭ニ於ケルモノデハ1回分娩ヨリ2回分娩ニ至ル間隔ハ平均33.0月(mode 22.0月)、2回ヨリ3回デハ平均35.0月(mode 24.7月)、3回ヨリ4回デハ平均35.6月(mode 25.0月)等デアツテ、余等ノ平均ト大體一致スル數値ヲ示シテ居ル。最近岩崎氏⁽²⁾ガ發表シタ農村婦人ノ出産間隔ト余等ノ得タ成績ト比較シテモ殆ンド完全ニ一致スル。例トシテ次ニ第1子出生ヨリ第2子出生ニ至ル間隔ヲアゲルコト、スル。

	1年 以内	1—2	2—3	3—4	4—5	5—6	6—7	7—8	8—9	9—10	10年 以上	總數
岩 崎	1.03%	25.87	39.00	19.43	7.85	2.96	1.29	0.13	0.77	0.90	0.77	777
村上等	0.88	26.71	40.35	18.24	6.61	3.28	1.64	0.93	0.54	0.26	0.55	2374

先ニ述ベタ通り、何等カノ原因ニヨツテ獨逸ノ出産間隔ガ本邦ノソレヨリモ甚ダ短カツタノガ近年ニナツテ延長シテ來テ居ル。Prinzingニ掲載サレテ居ル、1911—1912年ノ Sachsenノ材料デハ殆ンド本邦ニ近イ數値ニナツテ居ル。之ハ如何ナル原因ニヨルモノデアロウカ。以前獨逸ノ出産間隔ガ本邦ノソレヨリモ甚ダ短カツタ原因トシテ先ヅ考ヘラレルコトハ、授乳ノ關係デアル。今日授乳期ノ長イホド、乳汁分泌ノ良好ナルホド、分娩後月經再潮期ノ遅イコトハ、⁽⁷⁾一般ニ認メラレテキル事實デアリ、且又乳兒死亡ノ項ニモ既述シタ通り、乳兒死亡直後ノ出産間隔ノ著シク短縮スル點カラ考ヘテモ授乳ト出産間隔トノ間ニ一定ノ關係ノアルコトハ充分ニ認メラレルコトデアル。コノ立場カラ考ヘルナラバ、我國ニ於テハ獨逸ニ於ケルヨリモ母乳榮養ガ廣ク行ハレ且ソノ授乳期間モ長イ爲ニ獨逸ノ方ノ出産間隔ガ短クナツタモノト考ヘラレルノデアル。又近年獨逸ノ出産間隔ガ延長シ殆ド本邦ニ近イ數値ヲ示スニ至ツタコトハ、Grotjahnノ所謂 „Wille zum Kind” ノ衰ヘニヨリ人工的ニ妊娠ヲ調節シ出産

間隔ヲ延長セシメテキル結果ト解セラレルノデアル。余等ノ調査デハ明治37年以前ニ出產ヲ開始シタ。舊イ配偶ノ方ガ寧ロ長イ出產間隔ヲ示シテ居ルガ、近代ニ至ツテ出產間隔ガ短縮シタト云フ事實ハ、本質的ナモノトスルヨリモ寧ロ届出ノ關係デアラフト考ヘラレル。届出殊ニ乳兒死亡ノ届出ガ舊イ時代ニハ不正確デアツタ爲、出生ガアツテモ死産ナドトシテ片ツケラレテシマツタモノガ相當アツタノデハナカラフカト思ハレルノデアル。

以上獨逸ト本邦ノ出產間隔ヲ比較考察シ、且ツ余等ノ材料ニ於ケル年代別出產間隔ヲ觀察シ、コレ等ノ點ヨリ我北陸地方ノ村落住民ノ増殖生活ヲ考察スルニ、ソノ増殖生活ハ殆ド年代的ニ差異ナク健全ナル状態ヲツマケテキルモノト認メルコトガ出來ルノデアル。

余等ハ出產數別、出產順位別等ノ觀察ヲ行ヒ、ソノ間ニ種々ノ現象ヲ發見シタガ、ソノ原因ニツイテハ、45歳以上ノ婦人ニツイテ行ツタ出產數別、出產順位別ノ觀察ニヨツテ、アル程度迄解析出來タト思フ。

ソノ結果ヲ簡單ニ言ヘバ

- (1) 如何ナル出產數、如何ナル出產順位ニ於テモ、モードハ殆ド一定ノ場所ニアル。
- (2) 出產數ガ多ケレバ出產間隔ハ短カクナル。
- (3) 最後ノ出產間隔ハ著シク長イガ、ソレ迄ノ出產ハ殆ド同ジ間隔ヲ持つテ行ハレル。ト云フ三ツニナル。

第1ノ一定ノモードヲ示スト云フコトハ出產間隔ニハ生理的ニハ一定ノ型ノアルコトヲ思ハセル。生理的ニハ分娩ヲ終ツテカラ、必ず一定ノ期間内ニ再ビ妊娠ノ機會ガ來ルトスベキモノノ様デアル。然シソノ時何等カノ障害ガアレバ、ソノ機會ハ失ハレテ8年、9年、10年ト云フ様ナ長イ間隔ニナリ、遂ニハ次ノ出產ヲ見ナクナルコトモアルワケデアル。

ソノ妊娠ノ機會ノ來ル迄ノ時間ハ出產ノ少イ婦人デモ多イ婦人デモ、増殖生活ノ初メデモ終リデモ大體一定デアルノデハナイカト思ハレル。只ソレヲ障害スルモノノ現ハレル公算ガ種々違ツテ來ルダケノコト、考ヘラレル。

第2ニ出產數ノ多イ程出產間隔ガ短カイコトハ當然ノコトデアル。5年、10年ノ長イ間隔デ12人モ13人モノ子女ヲ産メルモノデハナイ。然シ前ニ述ベタ様ニ、出產數ト出產間隔トハ決シテ完全ナ反比例ヲ示スモノデハナイ。コ、デモ出產間隔ガ一定ノ所ヘカタヨラントスル傾向ヲ示シテ居ル。此コトハ出產數ノ少イ所デハ度數分布ガ非常ニ偏ツテ居ル點デモヨクワカルノデアル。此ノ偏リハ出產開始年齢ノ分布ヲ考慮ニ入レテモ説明ハツカナイコトデアル。

第3ノ現象ハ非常ニ興味アルコト、思フ。今迄同ジ間隔デ産ンデ來タモノガ、産ミ上ゲル一步手前デ間隔ガ著シク延ビルコトハ勿論平均的ニノミ云ヘルコトデハアルガ注目スベキコトデアル。此ノ原因ニハ種々ノ因子ガ考ヘラレヤウ。第一ニ年齢的ナ増殖力ノ衰ヘデアル。之ニ關シテハ別ニ二ツノ觀察ヲ行ツテ見タ。第一ニ初産年齢別ノ見方デアル。之デハ出產間隔トノ間ニ何等ノ關係ガ證明サレナカツタ。高年齢ニ於テ初産ヲ行ヒ得ル婦人デハ、未ダ増殖力ヲ充分保ツテ居ルトスベキモノカモ知レヌ。一方高年齢デ生ミ初メテハ餘リ長イ出產間隔ハ許サレスト云フ點モ考ヘラレル。産ミ初メタト思フウチニ更年期ニ入ツテシマフカラデ

アル。

次ニ出産間隔ヲ出産年齢別ニ見タノデアルガ、之ニハ二方面カラ觀察ヲ行ツタ。先ヅ第一ニ、例ヘバ30歳デ子供ヲ産ンダ婦人ガアツタシテ、ソノ婦人ガソノ30歳ノ時ノ出産カラ次ノ出産迄ドレダケノ間隔ガアツタカ、ソノ間隔ヲ30歳ノ時ノ出産時年齢別ノ出産間隔トシタノデアル。第二ニ、ソノ前ノ出産カラ30歳ノ時ノ出産迄ノ間隔ヲツツテ30歳ノ出産間隔ヲ代表サセタノデアル。此ノ二ツノ方法ハ同ジ様ナ然シ全然反對ノ方向ニハタラク缺陷ヲ持ツテ居ル。第一ノ方法デハ高年ノ出産間隔ニ於テ長イモノハ許サレナクナツテ短カク表ハシ過ギル。第二ノ方法デハ若い時ノ出産間隔ニ長イモノヲ許サヌコト、ナルノデアル。第一ノ方法デ得タ結果デハ極メテ僅カナガラ高年ニ於ケル間隔ハ長イ方ヘ傾クコトヲ示シ、第二ノ方法デ得タ結果ハ明カニ高年ノ出産間隔ノ長イコトヲ示シタ。此ノ二ツノ結果ヲ綜合シテ、余等ハ高年ニ於テハ増殖力ハ衰ヘ出産間隔ハ延ビルモノト結論シテヨイト考ヘル。且余等ノ材料トシテトツタ郡部ノ婦人デハ35歳以上ニ於テ此ノ關係ハ著シイ様デアル。

要スルニ、出産間隔ハ生理的ニハ一定ノ範圍ニアルモノデ、ソノ範圍ハ如何ナル年齢デモ又如何ナル出産數ヲ示ス婦人デモ餘リ變化ハナイ。只婦人ガ高年ニナルト何等カノ原因ニヨツテ増殖生活カラ落伍スル。ソノ落伍ノ前ニ或ハ落伍ノ前徴トシテカ、特ニ長イ出産間隔ヲ示スモノガ多イト云フ様ニ解釋スベキモノデナイカト思フ。

單ニ順位別ノミニ分ケテ見タ際ニ1子ト2子ノ間隔ガ少シク短カク標準偏差ノ大キカツタノハ、1子、2子ノ間隔デハ最後ノ出産間隔ガ入ツテ居ルノハ2兒家庭バカリデアル爲ニ平均ガ短カク表ハレタノデアラウシ、 σ ノ大キイノハ2兒家庭ノ出産間隔ノ σ ガ特ニ大キイ爲デアラフト思フ。

乳兒死亡ガアレバ出産間隔ガ短クナルト云フコトハ常識的ニモ考ヘ得ルコトデアルガ、短カイ出産間隔モ亦乳兒死亡ノ一因子ニナリハシナイカト思ハレル。多産ト乳兒死亡ハ離レガタイ關係ニタツモノデアラカラデアル。子供ガ早く死ネバ次ノ子供ガ早く來ルト云フソノ原因ノ一ツトシテハ從來考ヘラレテ居ル授乳ノ關係モ大キイデアラフガ、今後此ノ原因ガ充分研究セラレルナラバ、出産間隔ヲ延長シ又ハ短縮セントスル努力ニ對スルアル據點ヲ與ヘルコト、モナルワケデアル。

文 獻

- 1) 本多操, 臨床ニヨリ見タル妊娠調節論. 倉敷中央病院年報, 第5號, P. 287—335, 昭和5年.
- 2) 岩崎辻男, 農家主婦ノ母性的活動ニ關スル研究. 勞働科學研究, 第10卷, 第2號, P. 99—126, 昭和10年.
- 3) 栗田泰一, 婦人ノ結婚ヨリ初回分娩ニ至ル期間並ニ各分娩期ヨリ後續分娩期ニ至ル期間ノ統計學的研究. 近畿婦人科學會雜誌, 16卷, 第2號, P. 409—422. (P. 61—74). 昭和8年.
- 4) Loeffler, L., Familienstatistische Untersuchungen an Württembergischen Volksschullehrern unter besonderer Berücksichtigung des Problems der unterschiedlichen Fortpflanzung, Archiv für Rassen u. Gesellschaftsbiologie. Bd. 26, Heft 2, S. 121—142, (1932).
- 5) Muckermann, H., Vergleichende Untersuchungen über differenzierte Fortpflanzung in einer Stadt und Landbevölkerung. (1847 Familien mit 7201 Kindern). Zeitschrift für Ind. Abstammungs und Vererbungs-Lehre. Bd. 62, S. 188—203, 1932.
- 6) 村上賢三, 高口保明, 石崎有信, 北陸地方ニ於ケル村落住民ノ社會衛生學的研究 其1, 農・山・漁村住民ノ増殖ニ關スル調査 (1) 初婚年齢及ビ出産開始年齢ニ就テ. 十全會雜誌, 第40卷, 第10號, P. 3880—3896, 昭和10年10月.
- 7) 永井守一, 授乳ト月經. 日本婦人科學會雜誌, 第31卷, 第2號, P. 373—383, 昭和11年2月.