

日本人指紋ノ研究 (第15篇)

定型的渦狀紋ト非定型的渦狀紋トノ
出現率及ビ隆線數ニ就テ (其ノ2)

AW-ノ組合セニ於ケル調査

金澤醫科大學法醫學教室(主任古畑教授)

正 木 信 夫

(昭和8年8月31日受附)

目 次

第1章 緒 言	第3節 AW-ニ於ケル定型的渦狀紋ト非定型的渦狀紋トノ出現率
第2章 調査方法	第4節 渦狀紋ノ隆線數ニ就テ
第3章 調査成績	第4章 結 論
第1節 Aノ出現率	文 獻
第2節 AW, AWS, ASノ出現率	

第1章 緒 言

余ハ前篇ニ於テ W₅222手ヲ撰ビ狹義ノ渦狀紋, 環狀紋, 螺旋紋ヲ定型的渦狀紋トシ, 二重蹄狀紋, 双胎蹄狀紋, 有胎蹄狀紋ヲ非定型的渦狀紋トシテ分類シ, 其ノ出現率ト隆線數トニ就イテ報告シタガ, 本篇ニ於テハ弓狀紋ト共ニ出現スル渦狀紋ニ就キ前同様調査シ, W₅ニ於ケル成績ト比較考察ヲ試ミタ.

第2章 調 査 方 法

5672手ノ指紋中 AW 及ビ AWSノ組合セカラナルモノヲ撰ビ, 之等ニ就キ定型的渦狀紋, 非定型的渦狀紋ヲ分類シ, 其ノ出現率及ビ隆線數ノ變化ニ就テ檢ベタ.

(A……弓狀紋, W……渦狀紋, S……蹄狀紋)

第3章 調 査 成 績

第1節 弓狀紋(A)ノ出現率

5672手ヨリ弓狀紋 An(但 n = 1—5)ヲ持ツテ居ル手ノミヲ撰ビ出シテ見ルトソノ出現率ハ第1表ノ通りニナツタ.

5指共ニ弓狀紋カラナルモノ即チ A₅ノ組合セハ非常ニ少ナイガ(0.05%), 4指, 3指, 2指, 1指ニ弓狀紋ヲ持ツモノ即チ, A₄-, A₃-, A₂-, A₁-ハ順次ニ其ノ出現率が増加シテクル. 1指ニ弓狀紋ヲ持ツテ居ルモノ即チ A₁-ハ左手ニハ3.44%, 右手ニハ2.29%アル. 左右手ヲ合計スルト5.73%トナリ, A₀-即チ弓狀紋ヲ持タヌモノハ92.17%デアル.

第 1 表 弓状紋(A)ノ出現率

組 合	左 手		右 手		計	
	實 數	%	實 數	%	實 數	%
A ₅	3	0.05	0	0	3	0.05
A ₄ -	3	0.05	2	0.04	5	0.09
A ₃ -	17	0.30	13	0.23	30	0.53
A ₂ -	45	0.80	36	0.63	81	1.43
A ₁ -	195	3.44	130	2.29	325	5.73
A ₀ -	2573	45.36	2655	46.81	5228	92.17
計	2836	50.00	2836	50.00	5672	100.00

従来ノ研究ニヨルト弓状紋ハ右手ヨリモ左手ニ多イト言ハレテ居ルガ、余ノ調査ニヨルモ常ニ左手ニ多く、之ハ又竹内(久)⁽⁷⁾⁽⁸⁾ノ調査成績トモ一致スル處デアル。

第 2 節 AW, AWS, AS ノ出現率

5672手中 AW, AWS, AS ノ組合セハ444手アリ、ソノ中 AW ハ最モ少ナク、A₁W₄ガ左

第 2 表 總 計 5672手

指 紋 ノ 組 合 セ		左 手		右 手		計	
		實 數	%	實 數	%	實 數	%
AW ノ組合セ	A ₁ W ₄	3	0.68	0	0	3	0.68
	A ₂ W ₃	0	0	0	0	0	0
	A ₃ W ₂	0	0	0	0	0	0
	A ₄ W ₁	0	0	0	0	0	0
AWS ノ組合セ	A ₁ W ₁ S ₃	50	11.26	44	9.91	94	21.17
	A ₁ W ₂ S ₂	23	5.18	13	2.93	36	8.12
	A ₂ W ₁ S ₂	8	1.80	9	2.03	17	3.83
	A ₁ W ₃ S ₁	9	2.03	6	1.35	15	3.38
	A ₃ W ₁ S ₁	2	0.45	2	0.45	4	0.90
	A ₂ W ₂ S ₁	0	0	0	0	0	0
計	92	20.72	74	16.67	166	37.39	
AS ノ組合セ	A ₁ S ₄	110	24.77	67	15.09	177	39.86
	A ₂ S ₃	37	8.33	27	6.08	64	14.41
	A ₃ S ₂	15	3.38	11	2.48	26	5.86
	A ₄ S ₁	3	0.68	2	0.45	5	1.13
	A ₅	3	0.68	0	0	3	0.68
	計	168	37.84	107	24.10	275	61.96
總 計	263	59.23	181	40.77	444	100.00	

手=3手(0.68%)アツタノミデアル。次=AWSハ全部デ166手(37.39%)アリ、右=比シテ左手=ヤ、多ク、又AWSノ中デモSノ多イ組合セ程多クナリA₁W₁S₃ガ一番多イ。ASノ組合セハ275手(61.96%)アツタガ、之モ亦Sノ多イ組合セ程増加スル傾向ヲ示シテ居ル。

之=依レバ弓状紋ハ蹄状紋ト共=現ハレルコトガ多イガ渦状紋ト組合フ事ハ極メテ少ナク、渦状紋ガ弓状紋ト組合フ場合=ハ常=蹄状紋ト共=出現スル傾向ガアル。

之又竹内⁽⁷⁾⁽⁸⁾ガ述ベテキル處ト全ク一致シテ居ル。

第3節 定型的渦状紋ト非定型的渦状紋トノ出現率

AW, AWSノ組合セハ左手=95手, 右手=74手アツタガ、之ヲ既述ノ如ク、定型的渦状紋ト非定型的渦状紋ト=分ケテ分類シテ見ルト(第3表), AW'Sハ左手=55.79%, 右手=63.51%アリ, AW''Sハ左手=44.21%, 右手=36.49%アツテ、左右手ヲ比較スルト定型的渦状紋ハ比較的右手=多ク非定型的渦状紋ハ比較的左手=多イ様デアル(W'ハ定型的渦状紋, W''ハ非定型的渦状紋, AWSノ内1個デモW''ノアルモノハAW'Sノ内=計算シタ)。

第 3 表

指紋ノ組合	定型的非定型的渦状紋ニヨル分類	左 手		右 手	
		實 數	%	實 數	%
A ₁ W ₁ S ₃	AW' ₁ 'S ₃	29	30.53	27	36.48
	AW'' ₁ 'S ₃	21	22.11	17	22.97
A ₁ W ₂ S ₂	AW' ₂ 'S ₂	13	13.68	10	13.51
	AW'' ₂ 'S ₂	6	6.32	3	4.06
	AW' ₂ ''S ₂	4	4.21	0	0
A ₁ W ₃ S ₁	AW' ₃ 'S ₁	1	1.05	3	4.06
	AW' ₂ 'W ₁ ''S ₁	4	4.21	2	2.70
	AW'' ₂ 'W ₁ ''S ₁	3	3.16	1	1.35
	AW' ₃ ''S ₁	1	1.05	0	0
A ₁ W ₄	AW' ₄ '	2	2.11	0	0
	AW' ₃ 'W ₁ ''	1	1.05	0	0
A ₂ W ₁ S ₂	A ₂ W' ₁ 'S ₂	7	7.37	7	9.46
	A ₂ W' ₁ ''S ₂	1	1.05	2	2.70
A ₃ W ₁ S ₁	A ₃ W' ₁ 'S ₁	1	1.05	0	0
	A ₃ W' ₁ ''S ₁	1	1.05	2	2.70
計	AW'S	53	55.79	47	63.51
	AW''S	42	44.21	27	36.49
	Σ	95	100.00	74	100.00

W' 定型的渦状紋 } トス
W'' 非定型的渦状紋 }

次=各指=就テ云ヘバ(第4表)定型的渦状紋ハ環指=一番多ク、次イデ拇指、中指、小指デ示指=ハ最少少ナイ。非定型的渦状紋ハ二重蹄状紋ガ大部分ヲ占メテキテ、拇指=一番多クテソノ大半ヲ占メテキル。示指之=次ギ中指、小指=ハ少ナイ。

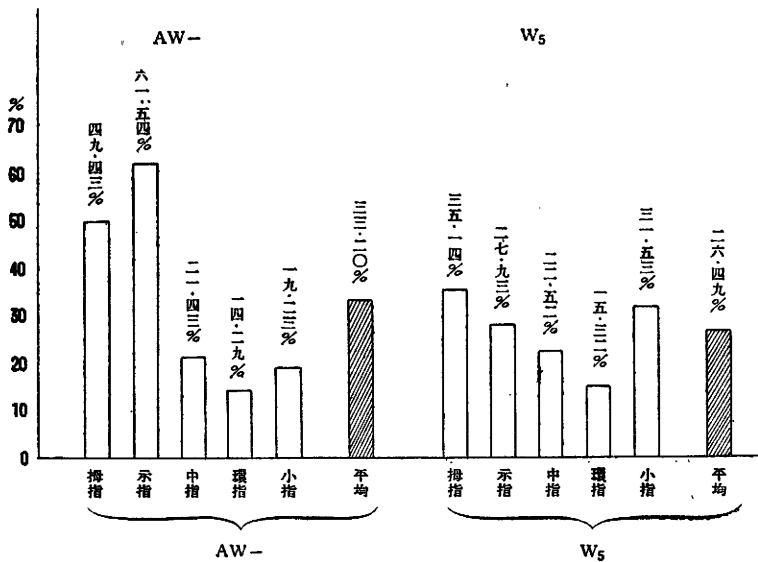
即チ非定型的渦状紋ハ拇指、示指=多ク、中指、小指=少ナイ。又定型的渦状紋ト非定型的渦状紋トノ割合ヲ各指毎=比較スルト(第4表)拇指デハ定型的ノモノト非定型的ノモノトハ相半バシテキルガ、中指、環指、小指デハ定型的渦状紋ガ非常=多ク、約80%ヲ占メテキル。然ル=示指=於テハ非定型的渦状紋ノ方が多クテ61.54%モアル。

之ヲW₃ノ場合=於ケル各指ノ非定型的渦状紋ノ定型的渦状紋=對スル割合ト比較スルト

第 4 表 定型的渦狀紋ト非定型的渦狀紋ノ出現率

		拇 指		示 指		中 指		環 指		小 指		計		
		實數	%	實數	%	實數	%	實數	%	實數	%	實數	%	
定型的	實數	44	26.99	10	6.14	22	13.50	66	40.49	21	12.88	163	100.00	
	%	50.57		38.46		78.57		85.71		80.77		66.80		
非定型的	二重	實數	39	53.42	16	21.92	4	5.48	9	12.33	5	6.85	73	100.00
		%	44.83		61.54		14.29		11.69		19.23		29.92	
	双胎	實數	2	50.00	0	0	2	50.00	0	0	0	0	4	100.00
		%	2.30		0		7.14		0		0		1.64	
	有胎	實數	2	50.00	0	0	0	0	2	50.00	0	0	4	100.00
		%	2.30		0		0		2.60		0		1.64	
計	實數	87	35.66	26	10.65	28	11.48	77	31.56	26	10.65	244	100.00	
	%	100.00		100.00		100.00		100.00		100.00		100.00		

第 1 圖 各指ニ於ケル非定型的渦狀紋ノ定型的渦狀紋ニ對スル割合



(第 1 圖) AW- ノ組合セニ於テハ 示指, 拇指ニ於テハ非定型的渦狀紋ガ比較的多イガ, 中指, 環指ニ於テハ W5 ノ場合ト殆ンド差異ガナイ。

又 5 指ノ平均ヲ云ヘバ非定型的渦狀紋ハ W5 ノ場合ニハ 26.49%, AW- ノ場合ニハ 33.20 %デ AW- ノ方ガヤ、多イ。

以上ノ成績デ見ルト, W5 ノ組合セニ比シ, AW- ノ組合セデハ一般ニ定型的渦狀紋ガ減ジテ, 非定型的渦狀紋ガ多クナツテ居ル。殊ニ示指デハ非定型的渦狀紋ノ割合ガ非常ニ多イ。元來, 渦狀紋ハ環指ニ現ハレルコトガ多く, 弓狀紋ハ示指ニ多イモノデアルガ, 弓狀紋ノ現ハレ易イ示指ニ渦狀紋ガ出ル時ニハ定型的ノモノガ少ナク, 非定型的ノモノガ多イト云フ

コトハ、弓状紋ト組合ツテ現ハレル渦状紋ニハ非定型的渦状紋ガ多イト云フコト、考ヘ合セテ見テ渦状紋ハ弓状紋ノ影響ヲ受ケルト非定型的渦状紋ニナル傾向ガアルト考ヘタイ。

第4節 渦状紋ノ隆線數ニ就テ

AW-ノ渦状紋ノ隆線數ヲ比較シテ見ルト(第5表), 左手デハ定型的渦状紋ハ12—14, 非定型的渦状紋ハ10—13デ兩者ノ間ニハ之ト云フ差異ガナイ。渦状紋ヲ分類セス全體ニ就テ云フト拇指14—15, 示指11—11, 中指12—13, 環指11—15, 小指9—15デアツテ拇指ニ來ル渦状紋ハ隆線ノ數ガ一番多イト云フコトガ云ハレル。而シテ拇指, 環指, 中指, 小指, 示指ノ順ニ隆線數ガ減少シテ行ク。5指ノ平均隆線數ハ11—14デアル。

右手デハ5指平均隆線數ハ定型的渦状紋デハ, 12—10, 非定型的渦状紋デハ, 15—10, 兩者ヲ合シテ平均スレバ拇指16—13, 示指6—12, 中指17—12, 環指15—9, 小指16—5デ矢張り拇指, 中指ニハ大キナ渦状紋ガ現ハレ, 示指ニハ小サイ渦状紋シカ現ハレナイ。

5指平均隆線數ハ14—10デアル。

第5表 AW-ニ於ケル渦状紋ノ平均隆線數

左右手	渦状紋	拇指	示指	中指	環指	小指	平均
左手	定型的	15—15	13—10	14—14	11—16	9—13	12—14
	非定型的	12—14	9—11	9—11	11—14	8—16	10—13
	計	14—15	11—11	12—13	11—15	9—15	11—14
右手	定型的	15—14	5—9	14—12	15—10	12—7	12—10
	非定型的	17—11	6—14	19—12	14—8	20—3	15—10
	計	16—13	6—12	17—12	15—9	16—5	14—10

第6表 AW-, W₅ノ渦状紋ノ平均隆線數ノ比較

指紋組合	渦状紋	左右手	拇指	示指	中指	環指	小指	平均
AW-	定型的 渦状紋	左手	15—15	13—10	14—14	11—16	9—13	12—14
		右手	15—14	5—9	14—12	15—10	12—7	12—10
		兩者平均	15—15	9—10	14—13	13—13	11—10	12—12
	非定型的 渦状紋	左手	12—14	9—11	9—11	11—14	8—16	10—13
		右手	17—11	6—14	19—12	14—8	20—3	15—10
		兩者平均	15—13	8—13	14—12	13—11	14—10	13—12
兩者平均	平均	15—14	9—12	14—13	13—12	13—10	13—12	
W ₅	兩者平均	平均	19—17	15—16	17—17	19—19	14—14	17—17

之ヲ W₅ノ隆線數ト比較スルト(第6表), AW-ノ場合ニハ定型的ノモノト非定型的ノモノトノ間ニハ殆ソド差異ナク, 兩者平均隆線數ハ拇指15—14, 示指9—12, 中指14—13, 環指13—12, 小指13—10, 5指平均13—12デアルガ, W₅ノ場合ニハ拇指19—17, 示指15—16,

中指17—17, 環指19—19, 小指14—14, 5指平均17—17デアツテ AW—ノ渦狀紋ノ隆線數ハ W₅ノ渦狀紋ノ隆線數ヨリ一般ニ少ナイ。而シテ隆線數ハ W₅デハ, 環指, 拇指, 中指, 示指, 小指ノ順ニ減少シテ行クガ, AW—デハ拇指, 中指, 環指, 小指, 示指ノ順ニ減少シテキル。コヽニ隆線數ノ多イトカ, 少ナイトカ云フノハ渦狀紋ノ渦又ハ輪ノ卷イテキル回数ガ多イカ少ナイカト云フコトデ換言スレバ隆線數ノ多イ渦狀紋ハ大キナ渦狀紋ノ事デアリ, 隆線數ノ少ナイ渦狀紋トハ小サイ渦狀紋ノ事デアル。

次ニ隆線數ヲ5級ニ區分シテ見ルト(第7表), 隆線數10—10マデノモノハ左手ニ10.34%, 右手ニ15.15%(W₅デハ0.72%), 隆線數15—15マデノモノハ左手ニ41.38%, 右手ニ33.33%(W₅デハ14.32%), 隆線數20—20マデノモノハ左手ニ37.24%, 右手ニ33.33%(W₅デハ52.61%), 隆線數25—25マデノモノハ左手ニ8.28%, 右手ニ13.13%(W₅デハ27.12%), 隆線數26以上ノモノハ左手ニ2.76%, 右手ニ5.05%(W₅デハ5.23%)デアル。即チ W₅デハ20—20マデノモノガ過半數ヲ占メ, 次イデ25—25マデノモノ, 15—15マデノモノ26以上ノモノ10—10以下ノモノノ順デアルガ, AW—デハ15—15マデノモノガ一番多ク, 20—20マデノモノ之ニ次ギ10—10以下ノモノ, 25—25マデノモノ, 26以上ノモノノ順デアツテ, W₅ノ組合デハ隆線數ノ多イ渦狀紋ガ多イガ AW—ノ組合セデハ隆線數ノ少ナイ渦狀紋ガ多クナツテ居ル。又 AW—ノ組合デ左右兩手デ相違ガナイカラ檢ベテ見ルニ, 左手ニハ右手ニ比ベテ隆線數ノ少ナイ渦狀紋ガヤヽ多イ様ニ思ハレル。

第 7 表

隆線數	AW—ニ於ケル渦狀紋						W ₅ ノ渦狀紋	
	左手		右手		兩手		實數	%
	實數	%	實數	%	實數	%		
10—10以下	15	10.34	15	15.15	30	12.29	8	0.72
15—15マデ	60	41.38	33	33.33	93	38.11	159	14.32
20—20マデ	54	37.24	33	33.33	87	35.66	584	52.61
25—25マデ	12	8.28	13	13.13	25	10.25	301	27.12
26以上	4	2.76	5	5.05	9	3.69	58	5.23
計	145	100.00	99	100.00	244	100.00	1110	100.00

次ニ左右手ヲ合シ, 更ニ左右ノ隆線數ヲ合シテ, 全體ニ就テ隆線數ノ出現率ヲ見テ見ルト(第8表), 拇指ニ於テハ隆線數15本内外ノモノガ一番多ク, 示指ニハ8本ノモノト11本ノモノガ一番多ク, 20本以上ノモノハ極メテ少ナカツタ。中指ニハ13本ノモノガ一番多ク, 環指ニハ14本内外ノモノガ比較的多ク, 小指ニハ13本ノモノガ一番多カツタ。

次ニ隆線數ノ平均價(Mean), 中央價(Median), もーど(Mode)ヲ計算シテ見ルト第9表ノ如ク, 平均價ハ拇指14.5本, 示指10.5本, 中指13.5本, 環指12.5本, 小指11.5本デアリ, 中央價ハ拇指14.3本, 示指10.5本, 中指12.6本, 環指13.4本, 小指11.0本デアルガ, もーど

第 8 表 AW- 組合中ノ渦狀紋ノ隆線數ノ出現率
 (左右手合計及ビ左右ノ隆線數總計ニ就テ)

隆線數	拇 指		示 指		中 指		環 指		小 指	
	實 數	%	實 數	%	實 數	%	實 數	%	實 數	%
0	1	0.57	0	0	0	0	0	0	0	0
1	1	0.57	4	7.69	0	0	3	1.95	0	0
2	2	1.15	2	2.85	1	1.81	3	1.95	0	0
3	0	0	0	0	1	1.81	7	4.55	2	2.85
4	0	0	1	1.92	3	5.45	3	1.95	2	2.85
5	4	2.30	4	7.69	2	3.64	6	3.90	5	9.61
6	4	2.30	3	5.77	0	0	6	3.90	3	5.77
7	7	4.02	3	5.77	1	1.81	5	3.25	2	2.85
8	7	4.02	6	11.55	1	1.81	4	2.60	0	0
9	12	6.90	3	5.77	5	9.09	6	3.90	4	7.69
10	7	4.02	0	0	4	7.27	7	4.55	6	11.53
11	5	2.87	6	11.53	4	7.27	9	5.84	4	7.69
12	13	7.47	3	5.77	4	7.27	8	5.19	3	5.77
13	15	8.62	5	9.61	8	14.55	11	7.14	7	13.46
14	11	6.32	2	2.85	3	5.45	15	9.74	3	5.77
15	16	9.20	0	0	3	5.45	13	8.44	2	2.85
16	12	6.90	4	7.69	2	3.64	11	7.14	5	9.61
17	9	5.17	0	0	2	3.64	7	4.55	0	0
18	13	7.47	3	5.77	2	3.64	8	5.19	1	1.92
19	8	4.60	1	1.92	3	5.45	5	3.23	1	1.92
20	6	3.45	1	1.92	0	0	8	5.19	1	1.92
21	6	3.45	0	0	1	1.81	2	1.30	0	0
22	1	0.57	0	0	0	0	1	0.65	0	0
23	6	3.45	0	0	2	3.64	1	0.65	1	1.92
24	2	1.15	0	0	0	0	0	0	0	0
25	3	1.72	0	0	1	1.81	0	0	0	0
26	2	1.15	0	0	0	0	0	0	0	0
27	0	0	0	0	0	0	1	0.65	0	0
28	0	0	0	0	1	1.81	0	0	0	0
29	0	0	1	1.92	0	0	1	0.65	0	0
30	0	0	0	0	0	0	2	1.30	0	0
31	0	0	0	0	0	0	0	0	0	0
33	0	0	0	0	1	1.81	0	0	0	0
35	0	0	0	0	0	0	1	0.65	0	0
36	1	0.57	0	0	0	0	0	0	0	0

ハ拇指 13.9本, 示指 10.5本, 中指 10.8本, 環指 15.2本, 小指 10.0本デアツテ 環指ガ一番大

第 9 表

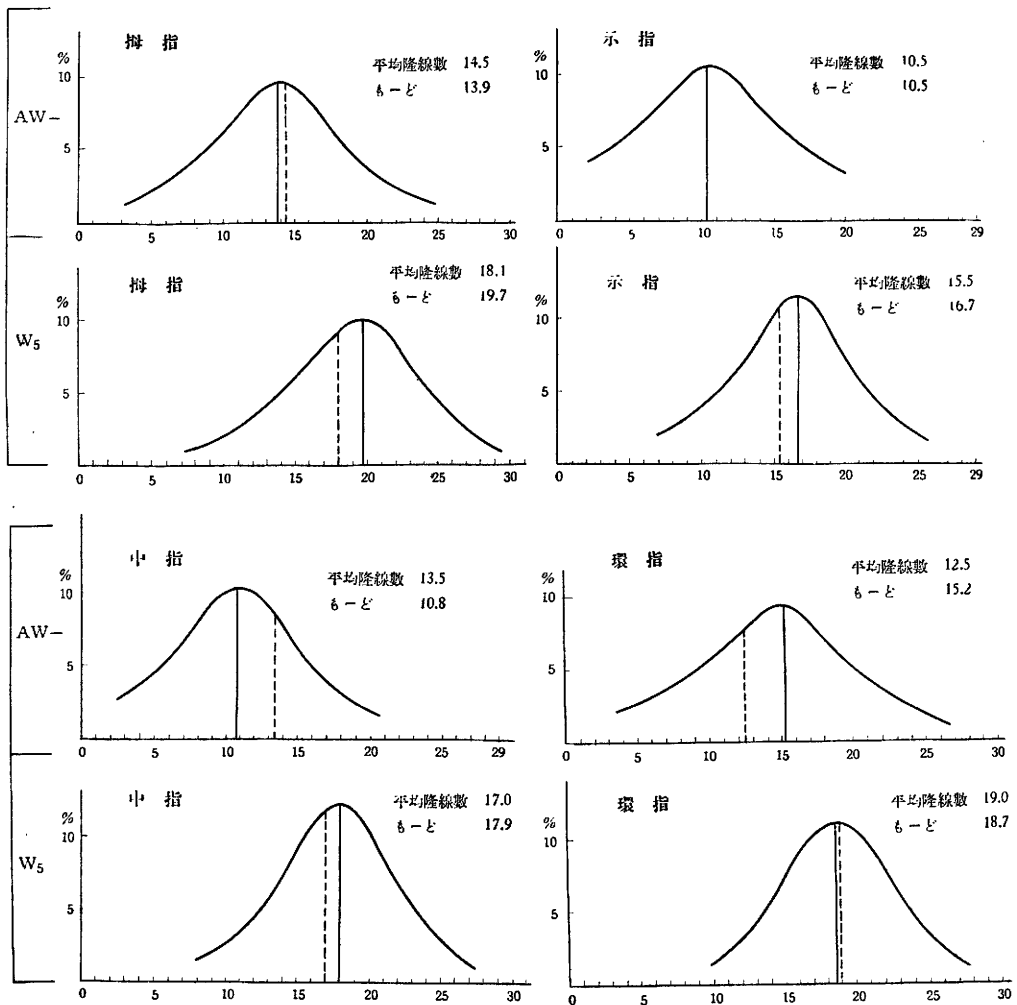
	拇 指	示 指	中 指	環 指	小 指
隆線平均價	14.5	10.5	13.5	12.5	11.5
中 央 價	14.3	10.5	12.6	13.4	11.0
も ー ど	13.9	10.5	10.8	15.2	10.0

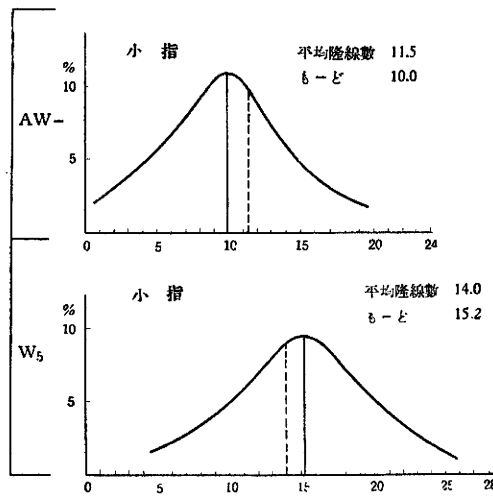
キク, 小指ガ一番小サイ.

隆線數ノ出現率ヲ圖示シテ前篇ノ W_5 = 於ケル 成績ト比較スルト, 次圖ノ如クニナリ, もーどヲ比較スルト $AW-$ = 於テハ W_5 ヨリ各指共 = もーどガ小デアツテ

4, 5本乃至6, 7本ノ差異ガアル. 示指, 中指ハソノ差異が大キク環指 = 於テハ小デアツタ.

即チ $AW-$ ノ渦狀紋ハ W_5 = 比シテ, 各指共 = 隆線ガ少數デアルコトガ明瞭デアル.





第4章 結 論

1. 5指中ニ弓状紋ヲ含ム指紋組合セ An- (n=1—5) ハ検査總數 5672 個ノ手ノ中デ 444 手 (7.83%) アツタ。
2. 弓状紋ヲ含ム指紋組合セ中 AW ノ組合セハ極メテ少ナク (0.68%), AWS ノ組合セハ 37.39% アリ, AS ノ組合セハ 61.96% アツテ其ノ大半ヲ占メテキタ。
3. AW- ノ組合セ中ニアル渦状紋 244 個ヲ定型的渦状紋ト非定型的渦状紋トニ分類シテ見タ所, 定型的ノモノガ 66.80% アリ, 非定型的ノモノガ 33.20% アツタ。
4. 定型的渦状紋ハ環指, 拇指ニ多ク見ラレタガ, 非定型的渦状紋ハ拇指, 示指ニ多ク現ハレテキタ。
5. W5 ノ組合セニ於テ定型的渦状紋ト非定型的渦状紋トノ割合ハ各指共ニ定型的渦状紋ノ方ガ多クツタガ, AW- ノ組合セニ於テハ示指ニハ非定型的渦状紋ガ 61.54% ヲ占メ, 拇指ニ於テハ定型的ノモノト非定型的ノモノトガ略々相半バシテ居タガ中指, 環指, 小指ニ於テハ定型的渦状紋ノ方ガ多クテ 80% 内外ヲ占メテキタ。
6. AW- ノ組合セ中ノ渦状紋ノ平均隆線數ハ拇指 15—14, 示指 9—12, 中指 14—13, 環指 13—12, 小指 13—10, 5 指ノ平均ハ 13—12 デアツタ。左右手ノ間ニハ殆ンド差異ナク, 定型的, 非定型的渦状紋ノ間ニモ差異ヲ認メナカツタ。
7. AW- 組合中ノ渦状紋ノ平均隆線數ハ W5 組合ノ渦状紋ノ平均隆線數ヨリ少ナカツタ。換言スルト, 各指共ニ渦状紋ガ小サクナツテ居タ。
8. AW- ノ渦状紋ヲ左右手比較スルト, 左手ニハ右手ヨリ非定型的渦状紋ノ出現率ガヤ、多クテ隆線數ノ少ナイ渦状紋ガ多カツタ。
9. 弓状紋ハ渦状紋トノ親和力ガ弱ク, 弓状紋ト渦状紋ガ同手ニ現ハレルコトハ少ナイガ, 若シ兩者ガ同ジ組合中ニ入ル時ニハ弓状紋ハ渦状紋ノ形態及ビ其ノ隆線數ニ影響ヲ及ボスモ

ノト考ヘラレル。

10. AWノ渦狀紋トW₅ノ渦狀紋トヲ隆線數ノモードデ比較シタ所AWノ隆線數ノモードハW₅ノソレヨリモ5乃至6本ツハ少ナカツタ。

文 獻

- 1) 正木信夫, 日本人指紋ノ研究(第1篇), 1. 乙種蹄狀紋ノ隆線數ニ關スル研究。(第1回報告), 十全會雜誌, 第33卷, 第4號別刷, 昭和3年4月。 2) 平井純壹, 日本人指紋ノ研究(第2篇), 1. 指紋係數ノ人類學ノ應用ニ就テ。十全會雜誌, 第33卷, 第9號別刷, 昭和3年9月。 3) 岸孝義, 日本人指紋ノ研究(第3篇), 指紋ニヨル年齢ノ推定ト現場指紋採取可能期間ニ就テ。十全會雜誌, 第33卷, 第12號別刷, 昭和3年12月。 4) 岸孝義, 平井純壹, 日本人指紋ノ研究(第4篇), 各型指紋ノ男女ニ於ケル出現率ノ相異ト其不變性ニ就テ。十全會雜誌, 第33卷, 第12號別刷, 昭和3年12月。 5) 正木信夫, 日本人指紋ノ研究(第5篇), 2. 乙種蹄狀紋ノ隆線數ニ關スル研究。十全會雜誌, 第33卷, 第12號別刷, 昭和3年12月。 6) 岸孝義, 正木信夫, 日本人指紋ノ研究(第6篇), 指紋ト血液型トノ關係ニ就テ。十全會雜誌, 第33卷, 第12號別刷, 昭和3年12月。 7) 竹内久, 日本人指紋ノ研究(第7篇), 1. 日本人各指紋ノ種々ナル組合ノ出現頻度ニ就テ(第1回報告)。十全會雜誌, 第34卷, 第1號別刷, 昭和4年1月。 8) 同人, 日本人指紋ノ研究(第8篇), 1. 日本人各指紋ノ種々ナル組合ノ出現頻度ニ就テ(第2回報告)。十全會雜誌, 第34卷, 第2號別刷, 昭和4年2月。 9) 桑島直樹, 日本人指紋ノ研究(第9篇), 甲種蹄狀紋ノ出現率ト隆線數ニ關スル研究。犯罪學雜誌, 第5卷, 第2號別刷, 昭和6年11月。 10) 新谷桂三, 高口保明, 石崎有信, 金澤醫科大學々生ノ指紋(第1回報告), 人類學雜誌, 第48卷, 第6號別刷, 昭和8年6月。 11) 同人, 金澤醫科大學々生ノ指紋(第2回報告), 人類學雜誌, 第48卷, 第9號別刷, 昭和8年9月。 12) 大場茂馬, 個人識別法。増補第3版, 昭和6年。 13) 見波定治, 遺傳學。昭和3年。