

日本人鼻ノ研究補遺

其ノ五、鼻骨計測ニ就キテ

(昭和五年四月九日受附)

金澤醫科大學解剖學教室(岡本教授指導)

二 井 一 馬

内容目次

緒論

第一章 材料及ビ方法

第二章 成績

第一節 鼻高徑

第二節 鼻骨徑

第一項 鼻骨長徑

第二項 鼻骨側緣長徑

第三項 鼻骨上幅徑

第四項 鼻骨最小幅徑

第五項 鼻骨最大幅徑

第三節 橫鼻骨示數

緒論

第四節 眼窩間幅徑(鼻根幅徑)

第一項 前眼窩間幅徑

第二項 後眼窩間幅徑

一、「ダクリオン」間幅徑

二、「ラクリマール」間幅徑

第五節 眼窩間示數

第一項 前眼窩間示數

第二項 後眼窩間示數

一、「ラクリマール」間幅徑ヲ用ヒタルモノ

二、「ダクリオン」間幅徑ヲ用ヒタルモノ

第三項 Molison 氏眼窩間示數

第三章 總括

曩ニ予ハ鼻骨形狀ニ就キ(耳鼻喉科臨床、第二十卷、第三號)述ベタルヲ以テ、茲ニ鼻骨ノ計測ヲナシ、コレノ年

原著 二井一馬ノ日本人鼻ノ研究補遺、其ノ五

一三〇七一

齡の差異、地方的及ビ人種の差異ニ就キ論ジ、以テ北陸日本人鼻骨ノ形態學ヲ明カナラシメントス。

邦人頭蓋鼻骨計測ニ就キテハ、諸學者(中野、足立、大杉、宮本等)ノ業績發表尠シトセズ。然レドモ、コレ等業績ハ、頭蓋全般ヲ論ズル上ニ於テ單ニ、其ノ一部分トシテ論ジ、從ツテ精細ヲ缺クノ嫌ヒナキヲ保セズ、就中北陸地方日本人鼻骨ニイタリテハ、僅カニ、中野ノ研究報告アルノミニシテ、今日ノ計測調査ヨリセバ充分ナリト言フ能ハズ。コレ予ガ更ニ計測ヲ行ヒタル所以ナリ。

第一章 材料及方法

研究材料ハ、總テ金澤醫科大學解剖學教室所藏ノ頭蓋三百二十二個ニシテ、性及ビ年齡ノ明ラカナルモノ、ミヲ擇ベリ。年齡的區分

ハ第一表ニ示セル如ク、十歳ヨリ十九歳迄ヲ少年期、二十歳ヨリ四十九歳迄ヲ成人期、五十歳以上ヲ老年期トシ、九歳以下ノモノハ僅少ナリシヲ以テ、遺憾ナガラ後日ノ調査ニ待ツコト、セリ。而シテ二十歳ヨリ四十九歳ノ材料ヲ北陸成人ノ代表ト見做シ、以テ他地日本人及ビ他人種トノ比較ニ供シタリ。

計測ニハ、Gleitzirkel (Martin)ヲ使用シ、眼窩間幅徑、特ニ後眼窩間幅徑ノ如キ、該器ヲ使用シエザル部分ハ、「曲脚コムパス」ヲ使用シ、後 Martin 氏 Gleitzirkel ノ度盛ヲ使用セリ。

計測方法ハ主トシテ、Martin ノ Lehrbuch der Anthropologie 2. Aufl. 及 W. Wilder ノ A Laboratory manual of anthropometry 1912 ニキナリ。

1 鼻高徑 (Nasenhöhe)

「ナジオン」ト「ナンスピナー」トノ直線距離 (n—ns)

2 鼻骨長徑 (Länge der Nasenbeine)

「ナジオン」ト「リニオン」トノ直線距離 (n—rh)

3 鼻骨側緣長徑 (Seitenrandlänge der Nasenbeine)

鼻上顎縫合最下點ト鼻前頭縫合ト鼻上顎縫合トノ相交ハル點ノ直線距離

第一表 研究材料

Lebensalter	Geschlecht		
	♂	♀	(♂+♀)
X—19	14	11	25
20—49	117	58	175
50—X	60	62	122

- 4 鼻骨上幅徑 (Obere Breite der Nasenbeine)
鼻上顎縫合 (Sutura nasomaxillaris) と鼻前頭縫合 (Sutura nasofrontalis) とノ相交ハル點ノ左右兩點間ノ直線距離
- 5 鼻骨最小幅徑 (Kleinste Breite der Nasenbeine)
鼻上顎縫合間 (Sutura nasomaxillaris) ノ最小距離
- 6 鼻骨最大幅徑 (Grösste Breite der Nasenbeine)
鼻上顎縫合間ノ最大距離
- 7 前眼窩間幅徑 (Vordere Interorbitalbreite)
「マキシロンフロンター」間直線距離 (mf—mf)
- 8 後眼窩間幅徑 (Hintere Interorbitalbreite)
a. 「ラクリマール」間幅徑
「ラクリマール」間直線距離 (la—la)
b. ダクリオン間幅徑
「ダクリオン」間直線距離 (d—d)
- 9 内眼窩間幅徑 (Innere Biorbitalbreite)
「フロントマラーレオルビター」間ノ直線距離 (fmo—fmo)
- 10 外眼窩間幅徑 (Äussere Biorbitalbreite)
「フロントマラーレテムボラーレ」間ノ直線距離 (fmt—fmt)

第二章 成 績

第一節 鼻 高 徑

人類ノ鼻高徑生理的限界値 (Physiologische Grenzwerte) ン、最小三十二粒、最大六十四粒トセラレ、人種別ニ見ルニ、東部ツシユクツシユ人最モ大キク (五四・九粒)、南アフリカ人最モ小ナリ (四一・五粒) (Martin)。日本人ハ足立ノ

計測ニヨレバ、四九・九耗ニシテ、略、兩者ノ中間ニアリ。

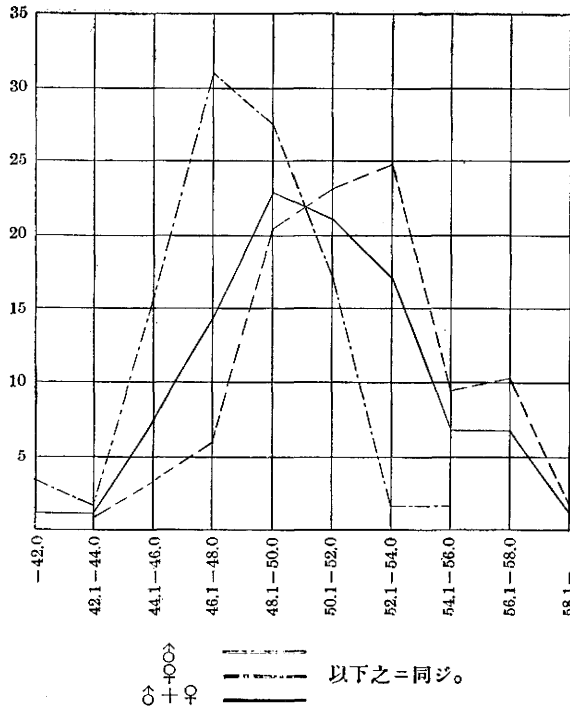
北陸日本人計測結果ハ第二表ノ如ク、少年期46.8H±0.54、成人期50.5H±0.18、老年期51.2H±0.19ニシテ、少年期ヨ

リ成人期ニ向ヒ増大セルモ(3.7H±0.85)、老年期ト成人期間ニハ差異ヲ認ムル能ハズ(0.7H±0.61)。

第二表 Nasenhöhe

Lebensalter	Geschlecht	n	M±E(M)	♂±E(♂)	V±E(V)	Min.—Max.
X-19	♂	14	47.5±0.77	4.25±0.54	8.95±1.69	40.5-54.8
	♀	11	46.0±0.72	3.53±0.51	7.67±1.64	40.5-51.1
	(♂+♀)	25	46.8±0.54	4.03±0.38	8.61±1.22	40.5-54.8
20-49	♂	117	51.8±0.20	3.14±0.14	6.06±0.40	43.0-60.4
	♀	58	47.9±0.24	2.73±0.17	5.70±0.53	38.8-54.1
	(♂+♀)	175	50.5±0.18	3.50±0.13	6.93±0.37	38.8-60.4
50-X	♂	60	52.6±0.23	2.62±0.16	4.98±0.45	48.3-60.2
	♀	61	49.9±0.26	2.96±0.18	5.93±0.54	42.4-56.8
	(♂+♀)	121	51.2±0.19	3.11±0.13	6.07±0.39	42.4-60.2

Fig. 1 Nasenhöhe



成人鼻高徑ハ平均50.5H±0.18、男性51.8H±0.20、女性47.9H

0.24ニシテ、男性ハ女性ヨリ著シク大ナリ(3.9H±0.66)。主數ハ(Fig.1)四八・一—五〇・〇級、男性五二・一—五四・〇級、女性四六・一—四八・〇級ニシテ、同ジク男性ハ女性ヨリ大ナリ。

之レヲ東部亞細亞諸人種、及ビ日本人他地方材料ト比較スルニ、(算術平均ノミヲ算出セルモノトノ比較ニハ平均

値ノミヲ以テシ、蓋然平均ヲ算出シ統計學的ニ處理サレタルモノトノ比較ニハ蓋然平均ニヨル差異ヲ以テナセリ。以下之レニ倣フ、第三表ノ如クニテ、北陸日本人ハ宮本ニヨル畿内日本人ノ5.04ト0.30及ビ平井ニヨル樺太アイヌノ5.04ト0.41ト略々相等シ(北陸頭蓋トノ差異、畿内0.54ト0.69、樺太0.44ト0.59)。平均値ノミヨリ比較スル時ハ、支那人(劉五五〇耗、中野五三二六耗、Golling五三二四耗)及ビ朝鮮人(小金井五三二二耗)ヨリ幾分小ニシテ、日本人他地方材料及ビ北海道アイヌ」ト殆ンド相同ジ。畿内日本人ハ大杉ニヨレバ五一〇耗、中野ハ五〇〇耗、中國日本人ハ足立ニヨレバ四九・九耗、北海道アイヌ」ハ小金井ニヨレバ四九・三耗ナリ。

第三表 北陸頭蓋高徑ト諸家成績トノ比較

(*チ勝シタルハ、比較ノ便宜上、チカク及ビ♀ノ平均値ヨリ(♂+♀)ノ平均値ヲ算出セルモノナリ。以下之ニ倣ヘリ。)

人種別	n		M ± E (M)		♂ ± E (♂)		V ± E (V)		Min-Max. (♂+♀)
	♂	♀ (♂+♀)	♂	♀	♂	♀ (♂+♀)	♂	♀ (♂+♀)	
支那人(中野)	19	4	54.2	51.0	—	—	—	—	—
支那人(Golling)	—	4	—	—	—	—	—	—	43—56
支那人(劉)	182	—	55.0	—	—	—	—	—	—
朝鮮人(小金井)	12	5	54.4	52.0	—	—	—	—	—
北海道アイヌ(小金井)	79	48	50.5	47.4	—	—	—	—	42—57
樺太アイヌ(平井)	21	12	52.4±0.41	48.1±0.54	2.77±0.29	3.47±0.99	5.28±0.55	5.72±0.79	43—57
畿内日本人(中野)	130	89	51.38	48.20	—	—	—	—	—
畿内日本人(大杉)	31	22	53.4	48.5	—	—	—	—	41.6—64.0
畿内日本人(宮本)	30	20	52.4±0.35	48.6±0.43	2.80±0.25	3.12±0.21	5.44±0.37	5.93±0.63	44—60
中國日本人(足立)	49	27	51.0	48.0	—	—	—	—	—
北陸日本人(中野)	166	119	50.38	47.12	—	—	—	—	—
北陸日本人(二井)	117	58	51.8±0.20	47.9±0.24	3.14±0.14	2.73±0.17	6.06±0.40	5.70±0.53	38.8—60.4

第四表 Nasenhöhe

Gruppe	♂	(♂+♀)	♀	Autor
Buschmänner	—	41.5(37-47)	—	Knowles
Hottentotten	—	45.5(39-52)	—	"
Tasmanier	45.0(44-54)	—	44.0(38-50)	Basedow
West-Afrikaner	—	47.2(39-53)	—	Knowles
Australier	—	47.7(40-56)	—	"
"	48.0(41-56)	—	45.0(38-52)	Basedow
Altägypter	—	49.7(44-57)	—	Oetteking
Schweizer (Wallis)	50.1	—	46.9	Pittard
Bayern	50.9(41-60)	49.6(41-60)*	48.2(41-58)	Ranke
Tiroler	—	51.0(39-70)	—	Frizzi
Spanier	51.0(38-61)	50.0(38-61)*	49.0(40-59)	Hoyos Sainz
Papua	51.0(47-55)	—	55.0(42-56)	Dorsey
Eskimo	54.0(52-56)	—	51.0(47.5-53.0)	Hrdlicka
Malayen	54.1	—	47.4	Bartels
Ost-Tschuktschen	56.3	54.9 *	53.3	Montandon
Japaner	51.8(43.0-60.4)	50.5(38.8-60.4)	47.9(38.8-54.1)	Nii

Martinニヨル諸人種鼻高徑ニヨレバ(第四表)、「ババリア人四九・六耗、「チロール人五一・〇耗、西班牙人五〇・〇耗ニシテ、略々北陸日本人ト相同ジク、南アフリカ人ハ四一・五耗ニシテコレ等ヨリ著シク小ナリ。

第二節 鼻 骨 長 徑

第一項 鼻 骨 長 徑

Törökハ鼻骨長徑ノ生理的動搖範圍(Physiologische Schwankungsbreite)ハ、八耗乃至二十三耗間ナルコトヲ述べ、又 Howorkaハ「コプト人ニ於テ、長徑三十一耗ヲ有スル鼻骨ヲ見タルコトヲ報告セリ。Baetzニヨレバ本邦人鼻骨長徑平均値ハ二七・一耗(一一一・〇—三三二・〇)ナリ。

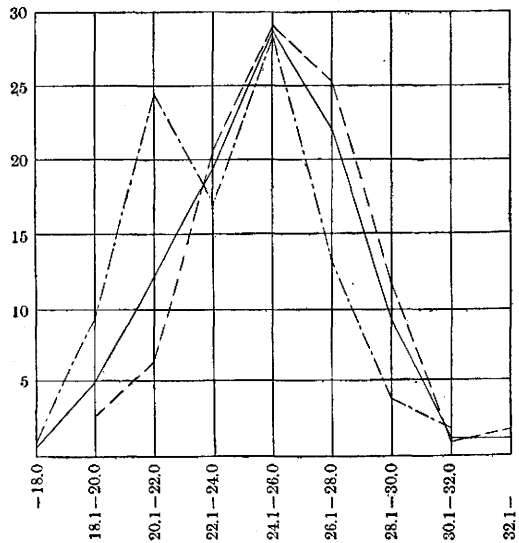
北陸日本人鼻骨長徑ハ第五表ノ如ク、少年期230.46、成人期248.16、老年期243.20ナリ。少年期ト成人期トヲ比較スルニ、差異1.81ナリ、成人期ト老年期トヲ比較スルニ、差異0.66ニシテ、共ニ加齡的差異ヲ認ムルヲ得ズ。

成人鼻骨長徑ハ平均248.16ニシテ、性的ニ見ルニ、男性ハ女性ヨリ幾分大ナリ(男性255.17、女性235.14)

第五表 Länge der Nasenbeine

Lebensalter	Geschlecht	n	M±E (M)	♂±E (♂)	V±E (V)	Min.—Max.
X-19	♂	14	23.0±0.67	3.70±0.47	16.09±3.04	15.5-29.6
	♀	11	23.0±0.61	3.02±0.43	13.13±2.80	17.4-27.3
	(♂+♀)	25	23.0±0.46	3.42±0.33	14.87±2.10	15.5-29.6
20-49	♂	110	25.5±0.17	2.70±0.12	10.59±0.71	19.6-34.1
	♀	53	23.5±0.27	2.97±0.19	12.64±1.23	15.3-31.2
	(♂+♀)	163	24.8±0.16	2.94±0.11	11.85±0.66	15.3-34.1
50-X	♂	57	25.6±0.28	3.11±0.20	12.15±1.14	18.6-34.0
	♀	59	24.6±0.27	3.13±0.19	12.72±1.17	17.7-32.9
	(♂+♀)	116	24.8±0.20	3.19±0.14	12.86±0.84	17.7-34.0

Fig. 2 Länge der Nasenbeine



0.27、差異 20.1±0.66)。主數ハ (Fig. 2)、兩性共ニ、二四・一
二六・〇級ニアリ。

支那人、朝鮮人、「アイヌ」及ビ日本人他地方材料ノ鼻骨長徑
ハ、第六表ノ如クニテ、畿内日本人ハ 23.3±0.54 (平井)ニシテ、北陸頭蓋トノ間ニ差異ヲ
アイヌ「ハ 23.3±0.54 (平井)ニシテ、北陸頭蓋トノ間ニ差異ヲ

認メシメズ (畿内 0.51±0.68、樺太 2.51±0.84)。平均値ノミニヨリ比較スル時ハ、畿内日本人ハ二四・七耗ニシテ (大
杉)、略、北陸日本人ト相同ジク、北海道アイヌ「ハ稍、コレヨリ小ニシテ二 (四耗 (小金井)、朝鮮人及ビ支那人ハ稍、
コレヨリ大ナリ (朝鮮人、小金井二六・〇耗、支那人、劉二五・六耗)。

第二項 鼻骨側緣長徑

鼻骨側縁長徑ハ Broca ニヨレバ、支那人最大ニシテ、二六・九耗、最小ハ濠洲人ニシテ二二・九耗ナリ。

第六表 北陸頭蓋鼻骨長徑ト諸家成績トノ比較

人種別	n		M ± E (M)		σ ± E (σ)		V ± E (V)		Min-Max. (♂+♀)				
	♂	♀ (♂+♀)	♂	♀ (♂+♀)	♂	♀ (♂+♀)	♂	♀ (♂+♀)					
支那人 (劉)	182	1	26.6	-	-	-	-	-	-				
朝鮮人 (小金井)	10	5	27.2	24.8	26.0 *	-	-	-	-				
北海道アイヌ (小金井)	57	35	21.3	19.0	20.4	-	-	-	14-29				
樺太アイヌ (平井)	14	10	23.4±0.59	22.0±0.96	22.3±0.54	3.26±0.42	4.49±0.68	3.94±0.38	13.98±1.78	20.43±3.08	17.27±1.68	11-29	
畿内日本人 (大杉)	30	22	26.1	23.2	24.7 *	-	-	-	-	-	-	16.6-32.5	
畿内日本人 (宮本)	30	20	25.2±0.38	23.1±0.41	24.3±0.30	3.09±0.27	2.73±0.29	3.13±0.21	12.27±1.07	11.84±1.26	12.88±0.87	18-33	
北陸日本人 (二井)	110	53	163	25.5±0.17	23.5±0.27	24.8±0.16	2.70±0.12	2.97±0.19	2.94±0.11	10.59±0.71	12.64±1.23	11.85±0.66	15.3-34.1

北陸頭蓋計測結果ハ(鼻骨側縁長徑ヲ左右別々ニ計測セリ。第七表ハ右側成績ニシテ、第八表ハ左側成績ナリ)、少年期右側 24.1±0.35、左側 24.3±0.35、成人期右側 26.1±0.15、左側 26.4±0.15、老年期右側 26.3±0.17、左側 26.5±0.17ニシテ左右側共ニ加齡的差異ヲ認メズ、即チ少年期ト成人期トノ差異ハ右側 2.0±0.71、左側 2.1±0.71、成人期ト老年期トノ差異ハ、右側 0.2±0.57、左側 0.1±0.57ナリ。

成人鼻骨側縁長徑ハ、平均、右側 26.1±0.15、左側 26.4±0.15ニシテ、男女性的ニ見ルニ、左右側共ニ男性ハ女性ヨリ僅カニ大ナリ(右側、男性 26.9±0.17、女性 24.5±0.26、差異 2.4±0.66、左側、男性 27.0±0.17、女性 24.9±0.24、差異 2.1±0.64)。主數モ(Fig. 3及4 Fig. 4、Fig. 3ハ右側、Fig. 4ハ左側ナリ)、亦、男性ハ兩側共ニ二五・一―二七・〇級ニアルモ、女性ハ兩側共ニ二二・三―二五・〇級ニシテ、男性ハ女性ヨリ幾分大ナリ。

第七表 Seitenrandlänge der Nasenbeine (recht)

Lebensalter	Geschlecht	n	M±E(M)	δ±E(δ)	V±E(V)	Min.-Max.
X-19	♂	14	23.8±0.45	2.50±0.32	10.50±1.98	20.3-28.8
	♀	11	24.6±0.54	2.64±0.38	10.73±2.29	21.0-29.3
	(♂+♀)	25	24.1±0.35	2.59±0.25	10.75±1.52	20.3-29.3
20-49	♂	114	26.9±0.17	2.62±0.12	9.74±0.65	21.3-35.4
	♀	55	24.5±0.26	2.81±0.18	11.47±1.09	17.0-29.9
	(♂+♀)	169	26.1±0.15	2.92±0.11	11.19±0.61	17.0-35.4
50-X	♂	58	27.4±0.20	2.21±0.14	8.07±0.75	22.7-33.5
	♀	61	25.3±0.23	2.70±0.16	10.67±0.97	18.7-31.1
	(♂+♀)	119	26.3±0.17	2.69±0.12	10.23±0.66	18.7-33.5

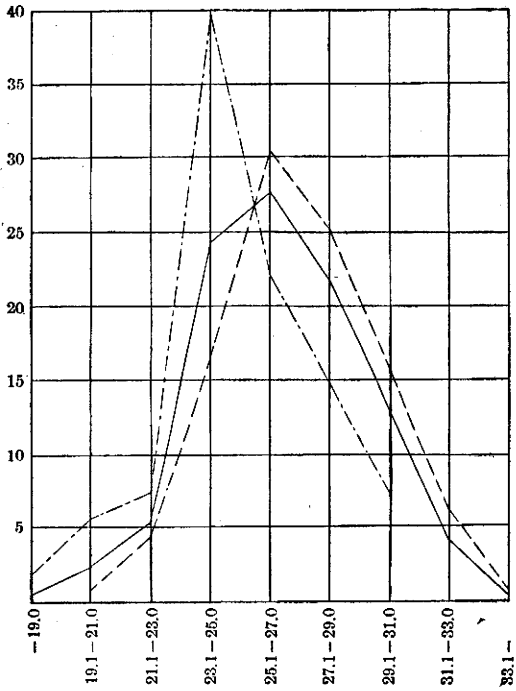
第八表 Seitenrandlänge der Nasenbeine (links)

Lebensalter	Geschlecht	n	M±E(M)	δ±E(δ)	V±E(V)	Min.-Max.
X-19	♂	14	24.1±0.47	2.63±0.33	10.91±2.06	20.0-28.8
	♀	11	24.5±0.52	2.54±0.36	10.37±2.21	20.1-28.0
	(♂+♀)	25	24.3±0.35	2.59±0.25	10.66±1.51	20.0-28.8
20-49	♂	115	27.0±0.17	2.67±0.12	9.89±0.65	19.4-36.1
	♀	54	24.9±0.24	2.60±0.17	10.44±1.00	17.5-29.6
	(♂+♀)	169	26.4±0.15	2.82±0.10	10.68±0.56	17.5-36.1
50-X	♂	58	27.4±0.20	2.24±0.14	8.18±0.76	21.9-32.7
	♀	61	25.6±0.25	2.86±0.17	11.17±1.01	19.4-31.3
	(♂+♀)	119	26.5±0.17	2.70±0.12	10.19±0.66	19.4-32.7

Fig. 3 Seitenrandlänge des Nasenbeines (r.)



Fig. 4 Seitenrandlänge des Nasenbeines (l.)



以上ノ結果ハ、大杉ノ近畿頭蓋成績二六・六耗ト略々相等シク、猶ホ劉ノ支那人成績及ビ Broca ノ諸人種頭蓋成績ト比較スルニ第九表ノ如シ。本邦人北陸頭蓋平均値ハ、巴里人(二六・一耗)、和蘭人(二六・八耗)、「ブレントン人(二六・一耗)、支那人(Broca、二六・九耗)、劉二八・五耗)、瓜哇人(二六・一耗)、及ビ「エスキモー人(二六・八耗)等ト殆ンド相同シク、濠洲人(二二・九耗)及ビ黑人(二四・六耗)ヨリ稍々大ナリ。

第三項 鼻骨上幅徑

類人猿ニ於ケルガ如ク、人類ニアリテモ、鼻骨、就中、ソノ上端部ニ於テ吸收現象起リ、甚シキ時ハ、鼻骨ノ全消失サヘ來ルハ、「日本人鼻ノ研究補遺、其ノ一、鼻骨ノ形態ニ就テ」ニ於テ既ニ述ベタリ。H. Virchow 及ツ Golling 等ニヨルバ、鼻骨吸收現象ハ人種的ニ著シキ相違

Seitenrandlänge der Nasenbeine

第九表

Gruppe	Mittelwert	Autor
Pariser	26.1	Broca
Holländer	26.8	〃
Auvergnaten	24.8	〃
Bretonen	26.1	〃
Basken	23.6	〃
Neger	24.6	〃
Neukaledonier	22.9	〃
Australier	22.9	〃
Chinesen	26.9	〃
〃	r. 28.4 l. 28.5	Ryu
Javanen	26.1	Broca
Polynesier	24.1	〃
Lappländer	23.6	〃
Eskimo	26.8	〃
Japaner	26.6	Ösugi
Japaner	r. 26.1 l. 26.4	Nii

アリテ、劣等人種、殊ニ西アフリカ人ニ於テ強ク、文明人種ニ於テ弱シ。

北陸頭蓋計測結果ハ(第十表)既ニ「日本人鼻ノ研究補遺、其ノ一、鼻骨ノ形態ニ就テ」ニ於テ述ベタル Virchow ノ狹鼻型ニ屬スル頭蓋四個及ビ Perna ノ眼窩突起ヲ有スル頭蓋一個ハ異常型ト見做シ計測セザリキ)、少年期 9.5H.0.31、成人期 10.0H.0.13、老年期 10.1H.0.14 ニシテ加齡的差異ヲ認メシメズ(少年期ト成人期トノ差異 0.5H.0.66、成人期ト老年期トノ差異 0.1H.0.52)。

成人鼻骨上幅徑ハ、平均 10.0H.0.13 ニシテ、男女性的差異ヲ認メズ(男性 10.2H.0.15、女性 9.6H.0.22、兩性差異 0.6H.0.61)。主數ハ(Figs.) 10・1ー11・10級、男性 8・1ー10・0級、女性 10・1ー11・0級ニシテ、女性ハ却テ

第十表 Obere Breite der Nasenbeine

Lebensalter	Geschlecht	n	M±E(M)	♂±E(♂)	V±E(V)	Min.-Max.
X-19	♂	14	10.2±0.39	2.18±0.28	21.37±4.04	5.4-13.1
	♀	11	8.6±0.45	2.22±0.32	25.81±5.50	5.5-12.9
	(♂+♀)	25	9.5±0.31	2.33±0.22	24.53±3.47	5.4-13.1
20-49	♂	114	10.2±0.15	2.52±0.11	24.71±1.64	3.6-16.1
	♀	56	9.6±0.22	2.46±0.16	25.63±2.42	3.8-15.5
	(♂+♀)	170	10.0±0.13	2.51±0.09	25.10±1.36	3.6-16.1
50-X	♂	58	10.4±0.22	2.43±0.15	23.37±2.17	4.9-16.9
	♀	61	9.7±0.17	2.02±0.12	20.82±1.88	4.6-14.1
	(♂+♀)	119	10.1±0.14	2.26±0.10	22.38±1.45	4.6-16.9

第十一表

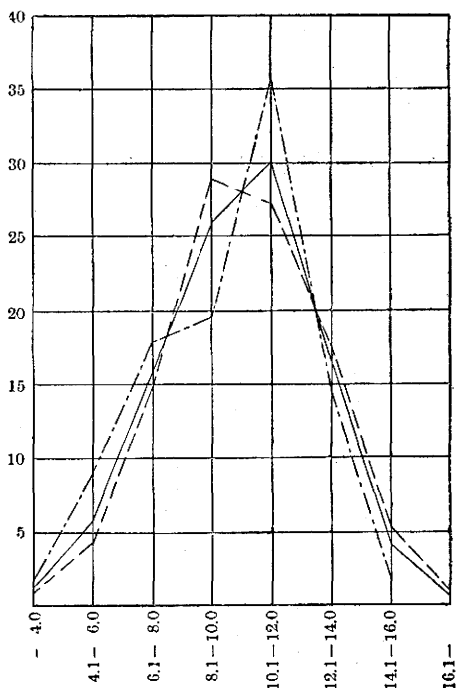
北陸頭蓋鼻骨上幅徑ト諸家成績トノ比較

人種別	n		M ± E (M)		♂ ± E (♂)		V ± E (V)		Min.-Max.				
	♂	♀	♂	♀	♂	♀	♂	♀					
支那人 (Broca)	1	1	11.1	11.1	1	1	1	1	1-12				
支那人 (Golling)	182	1	8.24	1	1	1	1	1	1-15				
支那人 (劉)	21	17	9.9	9.8±0.30	1	1	1	1	6-18				
樺太アイヌ (平井)	1	1	10.0±0.28	9.9±0.20	1.89±0.20	1.83±0.21	18.80±1.96	18.77±2.17	18.84±1.46				
日本人 (Golling)	1	1	10.4	10.74	1	1	1	1	5.3-15.5				
畿内日本人 (大杉)	30	22	10.4	10.0*	1	1	1	1	3.6-16.1				
北陸日本人 (二井)	114	56	170	10.2±0.15	9.6±0.22	10.0±0.13	2.52±0.11	2.46±0.16	2.51±0.09	24.71±1.64	25.63±2.42	25.10±1.36	3.6-16.1

男性ヨリ大ナルヲ見ル。

樺太アイヌレハ、平井ニヨレバ、Gollingニシテ、北陸頭蓋ト差異ナク (Golling)、平均値ノミニツキ比較スルモ、支那人 (Broca) 一・一耗、Golling 八・二四耗、劉九・九耗ト大差ナク、畿内日本人 (大杉) 一〇・〇耗

Fig. 5 Obere Breite der Nasenbeine



第十二表
Obere Breite der Nasenbeine

Gruppe	Mittelwert	Min.—Max.	Autor
Pariser	13.5	—	Broca
Franzosen	12.2	3—16	Golling
Holländer	13.0	—	Broca
Altbayern	13.3	4—19	Golling
Neger	12.2	—	Broca
Australier	11.8	—	Broca
〃	10.33	8—12	Golling
Malayen	14.25	10—16	〃
Javanen	11.1	—	Broca
〃	12.0	8—17	Golling
Polynesier	9.8	—	Broca
Lappländer	10.2	—	〃
Mongolen	11.66	10—15	Golling
Eskimo	8.2	—	Broca
〃	8.44	5—11	Golling
Japaner	10.0	3.6—16.1	Nii

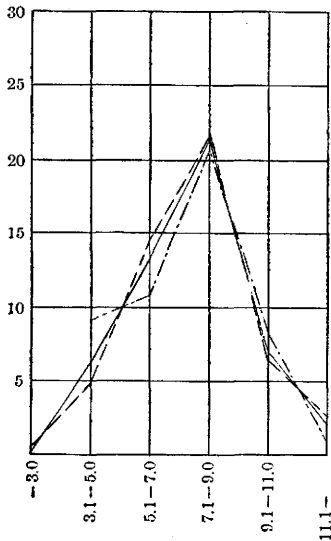
九・八耗)及ビ「ラプランド人(Broca 一〇・二耗)ト略々相等シク、「エスキモー人(Broca 八・二耗、Golling 八・四耗)ヨリハ稍、大ナリ。

第四項 鼻骨最小幅徑

鼻骨最小幅徑モ、亦、鼻骨上幅徑ト同ジク、人種解剖學上、甚ダ重要ナルモノニシテ、人種差異甚ダシク、Broca ニヨレバ「エスキモー人最小ニシテ五・四耗、巴里人最大ニシテ一〇・三耗ナリ。Martin ニヨレバ、本幅徑動搖範圍ハ二耗ヨリ十七耗間ニアリ。日本人平均値ハ、大杉ニヨレバ、七・一耗ナリ。

北陸頭蓋計測結果ハ第十三表ノ如クニテ、加齡的ニ差異ヲ

Fig. 6 Kleinste Breite der Nasenbeine



ト全ク相等シ(第十一表)。
以上ノ結果ヲ、Broca 及 Golling ニヨル人種頭蓋成績ト比較センニ、第十二表ノ如クニテ、佛蘭西人(Broca 一三・五耗、Golling 一三・一耗)、和蘭人(Broca 一三・〇耗)、古代ババリア人(Golling 一三・三耗)、黑人(Broca 一三・一耗)、及 Golling ノ調査ニヨル馬來人等ヨリハ幾分小ナルモ、蒙古人(Golling 一・六六耗)、南洋諸島人(Broca

第十三表 Kleinste Breite der Nasenbeine

Lebensalter	Geschlecht	n	M±E(M)	♂±E(♂)	V±E(V)	Min.-Max.
X-19	♂	14	7.4±0.34	1.91±0.24	25.81±4.88	4.3-11.3
	♀	11	6.6±0.23	1.42±0.16	21.51±4.59	4.4-9.0
	(♂+♀)	25	7.0±0.24	1.75±0.17	25.00±3.54	4.3-11.3
20-49	♂	116	7.5±0.12	1.90±0.08	25.33±1.66	2.8-12.9
	♀	55	7.4±0.17	1.91±0.12	25.81±2.46	3.4-11.3
	(♂+♀)	171	7.5±0.10	1.90±0.07	25.33±1.37	2.8-12.9
50-X	♂	58	7.8±0.14	1.60±0.10	20.51±1.90	4.7-11.7
	♀	62	7.5±0.13	1.52±0.09	20.27±1.82	4.1-10.7
	(♂+♀)	120	7.6±0.10	1.56±0.07	20.53±1.33	4.1-11.7

第十四表

北陸頭蓋鼻骨最小幅徑ト諸家成績トノ比較

人種別	n		M ± E (M)	♂ ± E (♂)		V ± E (V)		Min.-Max.
	♂	♀ (♂+♀)		♂	♀ (♂+♀)	♂	♀ (♂+♀)	
支那人 (Broca)	1	1	8.3	1	1	1	1	1
支那人 (中野)	19	4	7.3	1	1	1	1	1
支那人 (劉)	182	1	7.0	1	1	1	1	1
朝鮮人 (小金井)	12	5	7.4	1	1	1	1	6-11
		17	8.2	1	1	1	1	
			7.4	1	1	1	1	
			7.8*	1	1	1	1	

認メシメズ。即チ少年期ノH0.1024ニシテ成人期ノ7.5H0.1010ト差異ナク (0.5H0.58)、老年期モ成人期ト殆ンド相同ジク7.0H0.1010ナリ (異差0.1H0.45)。

成人鼻骨最小幅徑ハ、平均7.5H0.1010ニシテ、男女性的差異ナク (男性7.5H0.12、女性7.4H0.17、兩性差異0.1H0.54)、主數モ (Fig. 6)、男女性共ニ、七・一—九・〇級ニアリ。

上述セル結果ハ、宮本ノ調査ニヨル畿内日本人 (7.1H0.16)、及ビ平井ノ調査ニヨル樺太アイヌ (8.2H0.22)ト差異ナク (北陸日本人トノ差異、畿内0.4H0.51、樺太アイヌ0.7H0.57)、平均値ノミニツキ比較スルモ、支那人 (中野七・七耗)、朝鮮人 (小金井、七・八耗) 及ビ大杉ノ調査ニヨル畿内日本人ト略々相等シク、北海道アイヌ (小金井、九・〇耗) ヨリ幾分小ナリ (第十四表)。

北陸道アイヌ (小金井)	74	47	124	9.0	8.7	9.0	—	—	—	—	—	—	—	5-14
樺太アイヌ(平井)	20	14	34	8.0±0.28	8.4±0.37	8.2±0.22	1.86±0.20	2.03±0.26	1.94±0.16	2.3.36±2.49	2.4.02±3.06	2.3.83±1.95	—	5-13
畿内日本人(大杉)	30	22	52	7.3	6.9	7.1*	—	—	—	—	—	—	—	4.6-9.8
畿内日本人(宮本)	30	20	50	7.2±0.23	7.0±0.23	7.1±0.16	1.84±0.16	1.53±0.16	1.73±0.12	2.5.61±2.23	2.1.90±2.34	2.4.23±1.63	—	1-11
北陸日本人(二井)	116	55	171	7.5±0.12	7.4±0.17	7.5±0.10	1.90±0.08	1.91±0.12	1.90±0.07	2.5.33±1.66	2.5.81±2.46	2.5.33±1.37	—	2.8-12.9

第十五表
Kleinste Breite der Nasenbeine

Gruppe	Mittelwert	Autor
Pariser	10.3	Broca
Holländer	9.7	〃
Neger	8.7	〃
Australier	9.2	〃
Javanen	8.4	〃
Polynesier	7.3	〃
Lappländer	8.0	〃
Eskimo	5.4	〃
Japaner	7.5	Nii

第五項 鼻骨最大幅徑

Martin ニヨレバ、鼻骨最大幅徑ハ、凡ソ、鼻骨下端幅徑ト相一致スト説キ、概ネ學者ハ鼻骨下端幅徑ヲ以テ鼻骨最大幅徑トシテ計測セリ。

然レドモ、予ハ、計測ニアタリテ、往々鼻骨下端幅徑ヨリ鼻骨最大幅徑ノ大ナルモノニ遭遇セリ。由テ、鼻骨下端幅徑ヲ以テ、鼻骨最大幅徑トハセズ、コレ等兩徑ヲ別々ニ計測セリ。從ツテ前研究ニ於テ述ベタル鼻骨下端幅徑(梨子狀口上幅徑)ト本研究ニ於ケル鼻骨最大幅徑トハ、平均值幾分相異ナレリ(鼻骨下端幅徑一七・三九耗、鼻骨最大幅徑一七・九耗)。

北陸頭蓋計測結果ハ第十六表ノ如ク、少年期 17.5±0.24、成人期 17.9±0.09、老年期 18.3±0.11 ニシテ加齡的ニ差

Broca ニヨル人種頭蓋鼻骨最小幅徑ハ第十五表ノ如クニテ、北陸日本人ハ、巴里人(一〇・三耗)、和蘭人(九・七耗)、黑人(八・七耗)及ビ濠洲人(九・二耗)等ヨリハ幾分小ナルモ、南洋諸島人(七・三耗)及ビ「ラプラント人(八・〇耗)ト殆ンド相等シク、「エスキモー人」ノ五・四耗ヨリ幾分大ナリ。

第十六表 Grösste Breite der Nasenbeine

Lebensalter	Geschlecht	n	M±E(M)	♂±E(♂)	V±E(V)	Min.-Max.
X-19	♂	14	18.2±0.32	1.78±0.23	9.78±1.85	15.5-22.8
	♀	11	16.6±0.26	1.26±0.18	7.59±1.62	14.6-18.6
	(♂+♀)	25	17.5±0.24	1.77±0.17	10.11±1.43	14.6-22.8
20-49	♂	115	18.0±0.10	1.66±0.07	9.22±0.61	12.8-21.0
	♀	54	17.7±0.16	1.73±0.11	9.77±0.94	14.2-21.7
	(♂+♀)	169	17.9±0.09	1.69±0.06	9.44±0.51	12.8-21.7
50-X	♂	58	18.5±0.15	1.65±0.10	8.92±0.83	13.6-21.8
	♀	61	18.1±0.15	1.80±0.11	9.94±0.90	11.8-22.2
	(♂+♀)	119	18.3±0.11	1.74±0.08	9.51±0.62	11.8-22.2

第十七表

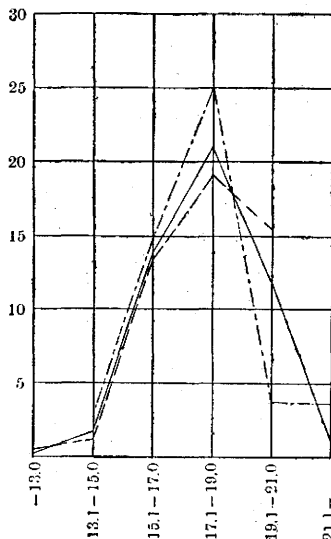
北陸頭蓋鼻骨最大幅徑ト諸家成績トノ比較

人種別	n		M ± E (M)		♂ ± E (♂)		V ± E (V)		Min.-Max.
	♂	♀	♂	♀	♂	♀	♂	♀	
支那人(Broca)	1	1	-	-	-	-	-	-	-
支那人(劉)	182	1	17.7	-	-	-	-	-	-
權太アイヌ(平井)	16	9	17.8±1.85	17.6±1.49	1.95±0.23	1.17±0.19	11.0±1.31	6.64±1.05	14-21
畿内日本人(大杉)	30	22	18.3	17.0	-	-	-	-	14.3-21.0
北陸日本人(二井)	115	54	18.0±0.10	17.7±0.16	1.79±0.09	1.73±0.11	1.69±0.06	9.22±0.61	9.44±0.51, 12.8-21.7

異ヲ認メズ。即チ、少年期ト成人期トノ差異0.4ト0.57、成人期ト老年期トノ差異0.4ト0.45ナリ。

成人ハ平均17.9ト0.09ニシテ、男女性的ニ差異ナク(男性18.0ト0.10、女性17.7ト0.16、兩性差異0.3ト0.51)、主數モ(17.7)、男女性共ニ、一七・一

Fig. 7 Grösste Breite der Nasenbeine



ハ、平井ニヨル權太アイヌノ17.7ト0.16ト差異ナク(0.2ト0.18)、平均値

ニテ、北陸日本人支那人、權太アイヌ及ビ近畿日本人鼻骨最大幅徑ハ第十七表ノ如ク

第十九表 Transversaler Nasenbeinindex

Lebensalter	Geschlecht	n	M±E(M)	♂±E(♂)	V±E(V)	Min.-Max.
X-19	♂	14	40.57±1.64	9.10±1.16	22.43±4.24	25.00-56.25
	♀	11	39.03±1.76	8.66±1.25	22.19±4.73	26.67-53.33
	(♂+♀)	25	39.89±1.21	8.94±0.85	22.41±3.17	25.00-56.25
20-49	♂	115	41.85±0.61	9.70±0.43	23.18±1.53	15.79-68.42
	♀	54	41.98±0.97	10.58±0.69	25.20±2.43	16.67-61.11
	(♂+♀)	169	41.89±0.51	9.90±0.36	23.63±1.29	15.79-68.42
50-X	♂	58	42.01±0.69	7.75±0.49	18.45±1.71	25.00-62.50
	♀	61	41.88±0.69	7.97±0.49	19.03±1.72	26.67-61.11
	(♂+♀)	119	41.94±0.49	7.86±0.34	18.74±1.21	25.00-62.50

第十八表

Grösste Breite der Nasenbeine

Gruppe	Mittelwert	Autor
Pariser	17.1	Broca
Holländer	16.1	〃
Neger	18.3	〃
Australier	17.2	〃
Javanen	16.9	〃
Polynesier	15.0	〃
Lappländer	16.0	〃
Eskimo	15.9	〃
Japaner	17.9	Nii

原著 二井 日本人鼻ノ研究補遺 其ノ五

ノミニツキ見ルモ、大杉ニヨル近畿日本人ノ一七七耗及ビ劉ニヨル支那人ノ一七七耗ト殆ンド相等シク、Brocaニヨル支那人ノ一五二耗ヨリ僅カニ大ナリ。

Brocaニヨル人種頭蓋鼻骨最大幅徑ハ(第十八表)、巴里人一七・一耗、黒奴一八・三耗、濠洲人一七・二耗及ビ瓜哇人一六・九耗ニシテ、北陸日本人ト略々相等シク、和蘭人一六・一耗、南洋

諸島人一五・〇耗、ラブランド人一六・〇耗、及ビ「エスキモー」人一五・九耗ニシテ、北陸日本人ヨリ幾分小ナリ。

第三節 横鼻骨示數(Transversaler Nasenbeinindex)

Martinハ、鼻骨形状ハ、最小幅徑ト最大幅徑トノ比ニヨリテ表ハシ得ルモノナリトシ、^{最小幅徑} × 100ニヨリ、横鼻骨示數ヲ求メタリ。該示數ハMartinニヨレバ、「エスキモー」人最小ニシテ三三・七、最モ大ナルハ「オートウエル」ニヤ人ニシテ、六二・七ナリ。

計測結果ハ、第十九表ノ如ク、少年期 39.89 ± 1.21、成人期 41.89 ± 0.51、老年期 41.94 ± 0.49ニシテ、少年期ト成人期トノ差異ハ、2.00 ± 0.31、成人期ト老年期トノ差異ハ、0.05 ± 1.00ニシテ加齡的差異ヲ認メシメズ。

成人示數ハ、41.89 ± 0.51ニシテ、男女性的ニ差異ナク(男性 41.85 ± 0.61、女性 41.98 ± 0.97、兩性差異 0.13 ± 1.26)、主數モ(Fig.8)亦、兩性共ニ、三五・一一―四五・〇〇級ニアリ。

第二十一表

Transversaler Nasenbein-Index

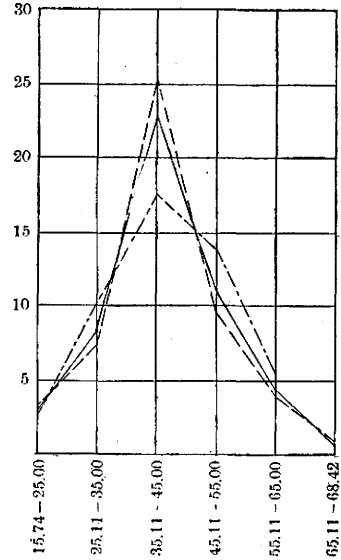
Gruppe	Mittelwert	Autor
Eskimo	33.7	Broca
Polynesier	48.8	"
Wedda	51.0	"
Neukaledonier	51.8	"
Neger	52.8	"
Pariser	60.0	"
Auvergnaten	62.7	"
Japaner	41.89	Nii

原著 二井 日本人鼻ノ研究補遺、其ノ五

鼻骨ガ約上三分ノ一ニ狭窄部ヲ有スル砂時計様形状ヲ具フルハ吾人ノ常ニ泰西ノ成書ニ目撃スル所ニシテ、又、諸家ノ等シク信ズル所ナリ。

然レドモ鼻骨形状ガ、人種的ニ、又、個人的ニ種々ノ異常型ヲ表ハスヨリ見レバ、最小幅徑ノ位置モ、亦、種々ナルモノナル可シ。文献ヲ按ズルニ、予ノ寡聞、未ダコノ點ニツキテハ詳細ナル報告ヲ

Fig. 8 Transversaler Nasenbein-Index



第二十表 北陸頭蓋横鼻骨示指ト諸家成績トノ比較

人種別	n		M ± E (M)		δ ± E (δ)		V ± E (V)		Min.-Max.			
	♂	♀	♂	♀	♂	♀	♂	♀				
支那人(劉)	182	1	38.6	—	—	—	—	—	—			
樺太アイヌ(平井)	14	9	35.1 ± 1.51	35.9 ± 1.36	8.40 ± 1.07	11.29 ± 1.80	9.69 ± 0.96	23.94 ± 3.05	30.38 ± 4.83	26.98 ± 2.68	22.2 — 56.5	
畿内日本人(大杉)	30	22	40.2	40.2 *	—	—	—	—	—	—	22.6 — 56.3	
畿内日本人(宮本)	30	20	41.7	39.5	—	—	—	—	—	—	—	
北陸日本人(二井)	115	54	41.85 ± 0.61	41.98 ± 0.97	41.89 ± 0.51	9.70 ± 0.43	10.58 ± 0.69	9.90 ± 0.36	23.18 ± 1.53	25.20 ± 2.43	23.63 ± 1.29	15.79 — 68.42

樺太アイヌハ、平井ニヨレバ 35.9 ± 1.36 ニシテ、北陸頭蓋ヨリ著シク小サク (5.99 ± 1.37)、平均値ノミニヨリ見ル時ハ、畿内日本人(大杉四〇・二、宮本四〇・八)ト略、相同ジク、支那人(劉、三八・六)ヨリ稍大ナリ(第二十表)。

以上ノ結果ヲ Broca ニヨル諸人種頭蓋成績ト比較センニ、第二十一表ノ如ク、北陸日本人ハ「エスキモー人(三三・七)ヲ除ケル他人種ノ總テヨリ平均示數ハ小ナルヲ見ル。

見ズ、Martinニヨルモ鼻骨最小幅徑ハ、普通鼻骨上三分ノ一ニアリト言フノミ。

由テ、予ハ、鼻骨最小幅徑部ガ、果シテ、鼻骨上三分ノ一ニ存スルモノナリヤ否ヤヲ知ル可ク、鼻骨ヲ、上、中、下ノ三部ニ等分シ、研究セリ。

第二十二表ニ示セルガ如ク、鼻骨下三分ノ一ニ、最小幅徑ノ存スルモノハ之レヲ見ズ、鼻骨中三分ノ一ニ存スルモノハ、少年期二〇・〇%、成人期二七・三%、老年期二七・一%ナリ。鼻骨上三分ノ一ニ、最小幅徑ノ存スルモノハ各年齢期ニ於テ、頻度率最多ヲ占メ、少年期八〇・〇%、成人期六八・五%、老年期六六・一%ナリ。

鼻骨最小幅徑ノ最上端ニアリ、鼻骨形状ノ尖銳ナルモノハ、少年期ニ於テハ缺如セルモ、成人期及ビ老年期ニアリテハ極少數存在セリ(成人期四二・一%、老年期六・八%)。

成人ニアリテハ、最小幅徑ノ鼻骨上三分ノ一ニ存スルモノ六八・五%、中三分ノ一ニアルモノ二七・三%ニシテ、性的ニ見ルニ、女性ハ男性ヨリ中三分ノ一ニ最小幅徑ノ存スルモノ甚ダ多シ(女性四一・五%、男性二〇・五%)。

第二十二表 鼻骨最小幅徑ノ位置、()%

Lebens- alter	Gesch- lecht	n	鼻骨上三分 ノ一部ニ アルモノ	鼻骨中三分 ノ一部ニ アルモノ	鼻骨下三分 ノ一部ニ アルモノ	鼻骨最小幅 徑ノ相 等シキモ ノ
X-19	♂	14	11(78.6)	3(21.4)	—	—
	♀	11	9(81.8)	2(18.2)	—	—
	(♂+♀)	25	20(80.0)	5(20.0)	—	—
20-49	♂	112	84(75.0)	23(20.5)	—	5(4.5)
	♀	53	29(54.7)	22(41.5)	—	2(3.8)
	(♂+♀)	165	113(68.5)	45(27.3)	—	7(4.2)
50-X	♂	57	37(64.9)	17(29.8)	—	3(5.3)
	♀	61	41(67.2)	15(24.6)	—	5(8.2)
	(♂+♀)	118	78(66.1)	32(27.1)	—	8(6.8)

以上ノ事實ニヨリ見ルニ、Martinノ云ハルガ如ク、普通鼻骨最小幅徑ハ、鼻骨上三分ノ一ニ存スルコト最多キモノナルモ、北陸日本人ニテハ、中三分ノ一ニ最小幅徑ノ存スル鼻骨モ亦相當(約二五・〇%)存在スルモノナルコトヲ知り得ベシ。

第四節 眼窩間幅徑 Interorbitalbreite (鼻根幅徑 Nasenwurzelbreite)

第二十三表 Vordere Interorbitalbreite

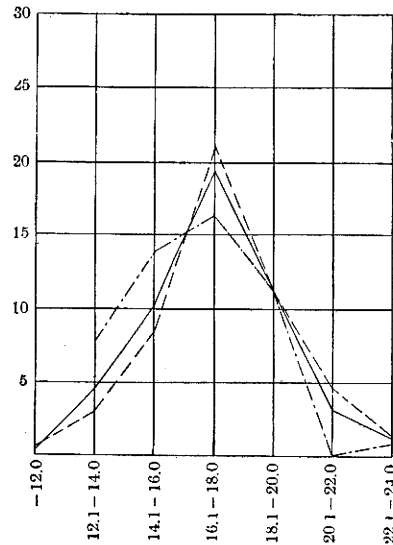
Lebensalter	Geschlecht	n	M±E(M)	♂±E(♂)	V±E(V)	Min.-Max.
X-19	♂	14	16.9±0.32	1.75±0.22	10.36±1.96	14.0-20.4
	♀	11	15.1±0.37	1.83±0.26	12.12±2.58	11.7-18.8
	(♂+♀)	25	16.1±0.27	2.00±0.19	12.42±1.76	11.7-20.4
20-49	♂	117	17.5±0.14	2.22±0.10	12.69±0.83	11.6-23.9
	♀	58	16.5±0.19	2.16±0.14	13.09±1.22	12.2-23.2
	(♂+♀)	175	17.1±0.11	2.24±0.08	13.10±0.70	11.6-23.9
50-X	♂	60	17.5±0.16	1.84±0.11	10.51±0.96	12.8-22.8
	♀	62	16.6±0.15	1.78±0.11	10.72±0.96	13.4-22.4
	(♂+♀)	122	17.0±0.11	1.87±0.08	11.00±0.70	12.8-22.8

眼窩間幅徑ノ人種的差異ハ、些少ナルモ、個人的差異ハ大ニシテ、前眼窩間幅徑ハ最小十四耗、最大三十耗、後眼窩間幅徑ハ最小十五耗、最大二十八耗ナリ(Martin)。

第一項 前眼窩間幅徑 Vordere Interorbitalbreite (mf—mf)

第二十三表ノ如ク、少年期 16.1±0.27、成人期 17.1±0.11、老年期 17.0

Fig. 9 Vordere Interorbitalbreite



ハ0.11ニシテ加齡的ニ差異ヲ認メズ。即チ少年期ト成人期差異ハ1.0±0.62、成人期ト老年期差異ハ0.1±0.47ナリ。成人ハ平均 17.1±0.11ニシテ、男性的

第二十四表 北陸頭蓋前眼窩間幅徑ト諸家成績トノ比較

人種別	n		M ± E (M)		♂ ± E (♂)		V ± E (V)		Min.-Max.
	♂	♀	♂	♀	♂	♀	♂	♀	
支那人(劉)	182	—	17.0	—	—	—	—	—	—
樺太ヲノ×(平井)	21	14	17.8±0.34	16.8±0.37	17.4±0.26	2.31±0.24	2.04±0.26	2.28±0.18	12.99±1.35
畿内日本人(宮本)	30	20	18.2	17.1	17.8	—	—	—	—
北陸日本人(二井)	117	58	17.5±0.14	16.5±0.19	17.1±0.11	2.22±0.10	2.16±0.14	2.24±0.08	12.69±0.83

ニ差異ナク(男性 17.5H0.14、女性 16.5H0.19、兩性差異 1.0H0.57)、主數モ(Fig. 9)、兩性共ニ、一六・一一一八・〇級

第二十五表 Vordere Interorbitalbreite

Gruppe	Mittelwert
Schweizer	21.7
Ägypter	20.6
Birmanen	19.7
Battak	19.3
Malayen	19.5
Kalmücken	19.0
Telengeten	19.5
Buriaten	19.6
Torguten	19.0
Massai	17.5
Feuerländer	20.8
Japaner	17.1

ニアリ。
樺太アイヌ」ハ平井ニヨレバ、17.4H0.20ニシテ北陸頭蓋ト差異ナク(0.3H0.61)、平均値ノミニヨリ見ルモ、劉ニヨル支那人ノ一七・〇耗、宮本ニヨル畿内日本人ノ一七・八耗ト略々相同ジ(第二十四表)。

第二十六表 Hintere Interorbitalbreite(d-d)

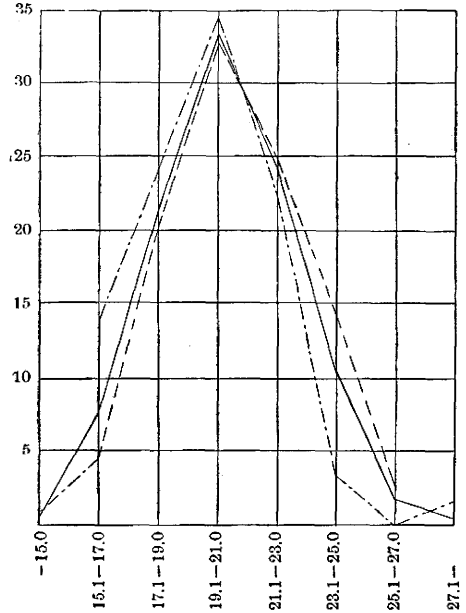
Lebensalter	Geschlecht	n	M±E(M)	σ±E(σ)	V±E(V)	Min.-Max.
X-19	♂	14	19.9±0.30	1.69±0.22	8.49±1.60	18.0-23.9
	♀	11	18.8±0.37	1.83±0.26	9.73±2.07	15.5-21.6
	(♂+♀)	25	19.4±0.25	1.83±0.17	9.43±1.33	15.5-23.9
20-49	♂	113	20.8±0.14	2.29±0.10	11.01±0.33	14.6-26.7
	♀	58	19.7±0.19	2.16±0.14	10.96±1.02	15.8-28.0
	(♂+♀)	171	20.4±0.12	2.30±0.08	11.27±0.61	14.6-28.0
50-X	♂	58	21.1±0.18	1.98±0.12	9.38±0.87	16.6-27.3
	♀	61	20.0±0.18	2.09±0.13	10.45±0.95	16.0-26.3
	(♂+♀)	119	20.5±0.13	2.12±0.09	10.34±0.67	16.0-27.3

Martinニヨル諸人種頭蓋前眼窩間幅徑ハ、第二十五表ノ如クニテ、北陸日本人ハ諸人種中ニテ最小ナル「マサイ族ノ一七・五耗ト略々相等シク、瑞西人(二一・七耗)、埃及人(二〇・六耗)、及ビ「フォイエラランド人(二〇・八耗)ヨリ稍々小ナリ。

第二項 後眼窩間幅徑 Hintere Interorbitalbreite

1 「ダクリオン間幅徑(d-d)
前眼窩間幅徑ニ於ケルガ如ク、「ダクリオン間幅徑モ、亦、加齡的ニ差異ヲ認メズ(第二十六表)。即チ少年期 19.4H0.25、成人期 20.4H0.12、老年期 20.5H0.13ニシテ、少年期ト成人期トノ差異ハ 1.0H0.61、成人期ト老年期トノ差異ハ 0.1H0.50ナリ。
成人ハ平均 20.4H0.12ニシテ、男女性的ニ差異ナク(男性 20.8H0.14、女性 19.7H0.19、兩性差異 1.1H0.57)、主數モ(Fig. 10)、兩性共ニ一九・一一・〇級ニアリ。中野ニヨレバ、北陸日本人ハ二〇・四五耗ニシテ、予ノ

Fig. 10 Hintere Interorbitalbreite
Messpunkt : d



第二十七表 ダクリオソ間幅徑

人種別	n		M ± E (M)		δ ± E (δ)		V ± E (V)		Min-Max. (♂+♀)				
	♂	♀ (♂+♀)	♂	♀ (♂+♀)	♂	♀ (♂+♀)	♂	♀ (♂+♀)					
支那人(中野)	19	4	23	20.6	20.3	20.6	—	—	—				
畿内日本人(大杉)	31	22	53	20.9	19.4	20.2 *	—	—	14.0—29.0				
北陸日本人(中野)	166	119	285	20.84	19.90	20.45	—	—	—				
北陸日本人(二井)	113	58	171	20.8±0.14	19.7±0.19	20.4±0.12	2.29±0.10	2.16±0.14	2.30±0.08	11.01±0.33	10.96±1.02	11.27±0.61	14.6—28.0

2 「ラクリマール」間幅徑 (La—La)

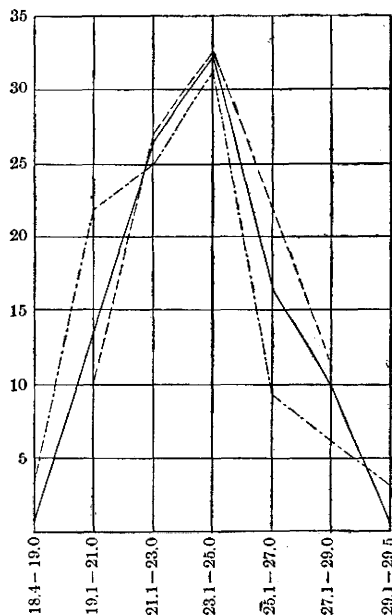
第二十九表ノ如ク、少年期 22.9±0.26、成人期 23.8±0.14、老年期 23.5±0.16 ニシテ、加齡的ニ差異ヲ認メシメズ。即チ少年期ト成人期トノ差異ハ 0.9±0.63、成人期ト老年期トノ差異ハ 0.3±0.55 ナリ。

結果ト全く相同ジ。支那人及ビ近畿日本人「ダクリオソ」間幅徑ハ、第二十七表ノ如クニテ、北陸日本人ト殆ンド相等シク、支那人ハ中野ニヨレバ二〇・六耗、畿内日本人ハ大杉ニヨレバ二〇・二耗ナリ。
Martin ニヨレバ(第二十八表)、「ダクリオソ」間幅徑ノ最小ナルハ「エスキモー」人ニシテ(一八・六耗)、最大ナルハ南アメリカ土人ナリ(二四・八耗)。北陸日本人ハ二〇・四耗ニシテ、「エスキモー」人ニ近ク、「ニュージーランド」人ノ二〇・一耗ト殆ンド相等シ。

第二十八表 ダクリオン間幅徑

Gruppe	n	Mittelwert	Min.-Max.
Eskimo	68	18.6	15.5-22.5
Andamanen	37	22.0	17-27
Neuseeländer	84	20.1	16-25.5
Tasmanier	38	21.9	18-26.5
Neukaledonier	21	21.6	17.5-24.5
Australier	202	21.5	17.0-27.0
Engländer	76	21.5	16-28
Westafrikanische Neger	35	23.6	16.5-33
Kaffern	86	24.8	19.5-29.5
Japaner (Nii)	171	20.4	14.6-28.0

Fig. 11 Hintere Interorbitalbreite
Messpunkt: La



成人ハ平均 23.8 ± 0.14 ニシテ、男女性的ニ差異ナク(男性 24.0 ± 0.16、女性 23.2 ± 0.30、两性差異 0.8 ± 0.68)、主數モ (Fig. 11)、亦、男女性共ニ 23.1-25.0 級ニアリ。

平井ニヨレバ、樺太アイヌ「ラクリマーレ」間幅徑ハ 22.0 ± 0.32 ニシテ北陸日本人トノ間ニ差異ナク(1.8 ± 0.68)、平均值ノミニツキ見ルモ、劉ニヨル支那人ノ二三・九耗、小金井ニヨル朝鮮人ノ二三・五耗、大杉及ビ宮本ニヨル畿内日本人ノ二三・一耗及ビ二三・二耗、足立ニヨル中國日本人ノ二三・五耗ト略々相同ジク、小金井ニヨル北海道アイヌ「ノニニ」耗ヨリ稍々大ナリ。

Martinニヨレバ、諸人種頭蓋中、本幅徑ノ最小ナルハ「エスキモー人」ニシテ二三・六耗ナリ(第三十一表)。北陸日本人ハ、稍々コレト近似シ(二三・

第二十九表 Hintere Interorbitalbreite(La-La)

Lebensalter	Geschlecht	n	M ± E(M)	σ ± E(σ)	V ± E(V)	Min.-Max.
X-19	♂	12	23.3 ± 0.33	1.67 ± 0.23	7.17 ± 1.46	19.5-26.5
	♀	6	22.2 ± 0.33	1.22 ± 0.24	5.50 ± 1.59	19.6-23.4
	(♂+♀)	18	22.9 ± 0.26	1.63 ± 0.18	7.12 ± 1.19	19.5-26.5
20-49	♂	89	24.0 ± 0.16	2.21 ± 0.11	9.21 ± 0.69	19.5-28.6
	♀	32	23.2 ± 0.30	2.51 ± 0.21	10.82 ± 1.35	18.4-29.5
	(♂+♀)	121	23.8 ± 0.14	2.32 ± 0.10	9.75 ± 0.63	18.4-29.5
50-X	♂	38	34.2 ± 0.19	1.73 ± 0.13	7.15 ± 0.82	21.0-29.4
	♀	29	22.6 ± 0.24	1.91 ± 0.17	8.45 ± 1.11	19.2-27.0
	(♂+♀)	67	23.5 ± 0.16	1.98 ± 0.12	8.43 ± 0.73	19.2-29.4

八耗)、「アンドンマン人(二三・七耗)、及ビ「ニュージールランド人(二四・〇耗)ト殆ンド相等シ。

第三十表 北陸頭蓋後眼窩間幅徑ト諸家成績トノ比較

人種別	n		M ± E (M)		♂ ± E (♂)		V ± E (V)		Min.-Max.		
	♂	♀	♂	♀	♂	♀	♂	♀			
支那人(劉)	182	—	23.9	—	—	—	—	—	—		
朝鮮人(小金井)	12	5	24.0	23.0	—	—	—	—	—		
北海道 <small>アイヌ</small> 北海道 <small>アイヌ</small> (小金井)	75	49	22.8	21.3	—	—	—	—	18—29		
樺太 <small>アイヌ</small> (平井)	15	11	23.0±0.39	20.7±0.43	2.22±0.27	2.09±0.30	2.44±0.23	9.66±1.19	10.10±1.45	11.08±1.04	18—27
畿内日本人(大杉)	31	22	24.3	21.9	—	—	—	—	—	—	17.5—29.5
畿内日本人(宮本)	30	18	23.7	22.3	—	—	—	—	—	—	17.5—29.5
畿内日本人(足立)	49	27	24.3	22.6	—	—	—	—	—	—	19—28
北陸日本人(二井)	89	32	24.0±0.16	23.2±0.30	2.21±0.11	2.51±0.21	2.32±0.10	9.21±0.69	10.82±1.35	9.75±0.63	18.4—29.5

第五節 眼窩間示數 Interorbitalindex

眼窩間示數ハ、人種的差異著明ニシテ、前眼窩間示數ハ、瑞西人最モ大キク(二二・二)、フオイエルランド人最小ニシテ一八・二ナリ(Martin)。

第一項 眼窩間示數 Vorderer Interorbitalindex

Martin ハ、前眼窩間示數トシテ、
 $\frac{\text{前眼窩間幅徑}(mf-mf)}{\text{兩側眼窩間幅徑}(ek-ek)} \times 100$
 Wilder ハ、
 $\frac{\text{前眼窩間幅徑}(mf-mf)}{\text{外部兩側眼窩間幅徑}(fmf-fmf)} \times 100$
 ノ式ヲ採用セリ。

第三十一表 Hintere Interorbitalbreite(La-La)

Gruppe	n	Mittelwert	Min.-Max.
Eskimo	68	22.6	19.0—27.5
Andamanen	37	23.7	20—28
Neuseeländer	84	24.0	19—29
Tasmanier	38	24.4	20.5—30
Neukaledonier	21	24.9	21.5—28
Australier	202	25.0	19.5—31.5
Engländer	76	26.3	22—34
Westafrikanische Neger	35	27.5	20—36
Kaffern	86	28.3	23—34.5
Japaner (Nii)	121	23.8	18.4—29.5

予ハ研究ノ都合上、「エクトコンヒョン」(Ex)ヲ用ヒズ、「フロントマラーレテムボラーレ」(Fnt)ヲ用ヒタルヲ以テ、Widerノ式ニヨリ、前眼窩間示數ヲ求メタリ。宮本氏、平井氏ハ、Zattiaノ式ニヨリ前眼窩間示數ヲ求メタリ、

由テ之等ト比較考察スルコトヲ止メ、計測結果ニノミツキ論ズルニ留メタリ。

計測結果ハ、第三十二表ノ如ク、少年期 16.42 ± 0.20、成人期 16.77 ± 0.09、老年期 16.50 ± 0.10 ニシテ加齡的ニ差異ヲ認ムル能ハズ。即チ少年期ト成人期トノ差異ハ 0.35 ± 0.54、成人期ト老年期トノ差異ハ 0.27 ± 0.44 ナリ。

成人ハ平均 16.77 ± 0.09 ニシテ、男女性のニ差異ナク(男性 16.83 ± 0.11、

女性 16.65 ± 0.17、

兩性差異 0.18 ±

0.53) 主數モ

(Fig. 12) 男女性

共ニ一六・一一

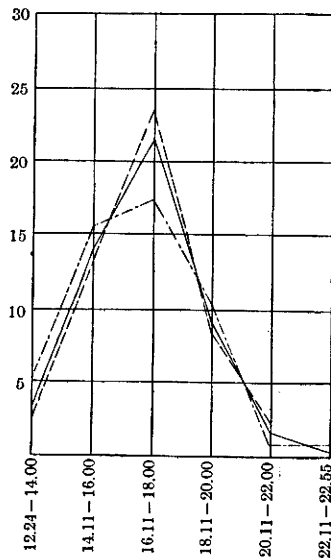
一八・〇〇級ニア

リ。

第三十二表 Vorderer Interorbitalindex

Lebensalter	Geschlecht	n	M ± E(M)	σ ± E(σ)	V ± E(V)	Min.-Max.
X-19	♂	14	16.95 ± 0.26	1.42 ± 0.18	8.38 ± 1.58	13.46-19.42
	♀	11	15.74 ± 0.25	1.25 ± 0.18	7.94 ± 1.69	13.19-18.63
	(♂+♀)	25	16.42 ± 0.20	1.48 ± 0.14	9.01 ± 1.27	13.19-19.42
20-49	♂	117	16.83 ± 0.11	1.71 ± 0.08	10.16 ± 0.66	12.24-21.24
	♀	58	16.65 ± 0.17	1.92 ± 0.12	11.53 ± 1.07	12.24-22.55
	(♂+♀)	175	16.77 ± 0.09	1.79 ± 0.06	10.67 ± 0.57	12.24-22.55
50-X	♂	59	16.56 ± 0.14	1.54 ± 0.10	9.30 ± 0.86	12.75-21.30
	♀	62	16.44 ± 0.14	1.59 ± 0.10	9.67 ± 0.87	12.87-21.15
	(♂+♀)	121	16.50 ± 0.10	1.59 ± 0.07	9.64 ± 0.62	12.75-21.30

Fig. 12 Vorderer Interorbitalindex



第二項 後眼窩間示數 Hinterer Interorbitalindex

1 「ラクリマール」間幅徑ヲ用ヒタル後眼窩間示數

第三十三表ノ如ク少年期 24.91 ± 0.18、成人期 24.91 ± 0.12、老年期 24.43 ± 0.14 ニシテ加齡的ニ差異ヲ認メズ。即チ、少年期ト成人期トノ差異ハ 0.08 ± 0.55、成人期ト老年期トノ差異ハ 0.48 ± 0.51 ナリ。

第三十三表 Hinterer Interorbitalindex
(Hintere Interorbitalbreite la-la)

Lebensalter	Geschlecht	n	M±E(M)	σ±E(σ)	V±E(V)	Min.—Max.
X-19	♂	12	25.28±0.24	1.22±0.17	4.83±0.99	23.81—28.42
	♀	6	24.40±0.18	0.64±0.12	2.62±0.76	23.53—25.56
	(♂+♀)	18	24.99±0.18	1.14±0.13	4.56±0.76	23.53—28.42
20-49	♂	89	24.83±0.12	1.73±0.09	6.97±0.52	20.83—29.03
	♀	32	25.14±0.29	2.46±0.21	9.79±1.22	20.65—31.58
	(♂+♀)	121	24.91±0.12	1.96±0.08	7.87±0.51	20.65—31.58
50-X	♂	38	24.75±0.17	1.55±0.12	6.26±0.72	21.21—27.88
	♀	29	24.01±0.22	1.77±0.16	7.37±0.97	20.88—27.84
	(♂+♀)	67	24.43±0.14	1.69±0.10	6.92±0.60	20.88—27.88

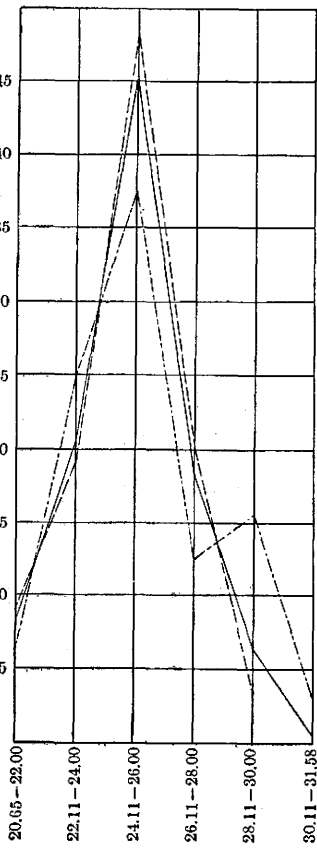
第三十四表

北陸頭蓋後眼窩間示数ト諸家成績トノ比較

人種別	n		M ± E (M)		σ ± E (σ)		V ± E (V)		Min.—Max.
	♂	♀	♂	♀	♂	♀	♂	♀	
樺太アイヌ(平井)	14	11	22.5±0.34	21.2±0.38	1.91±0.24	1.86±0.27	2.00±0.19	8.47±1.08	19.4—25.0
畿内日本人(宮本)	30	18	24.2	23.5	—	—	—	—	—
中國日本人(足立)	49	27	24.7	23.9	—	—	—	—	19.8—28.2
北陸日本人(二井)	89	32	24.83±0.12	24.91±0.12	1.73±0.09	1.73±0.09	6.97±0.52	7.87±0.51	20.65—31.58

成人示数ハ 24.91±0.12 ニシテ、男女性的ニ差異ナク(男性 24.83±0.12、女性 25.14±0.29)、两性差異 0.31±0.64、主数モ (Fig. 13)、两性共ニ、四・一—二六・〇〇級ニアリ。

Fig. 13 Hinterer Interorbitalindex Messpunkt la-la



平井ニヨレバ樺太アイヌノ後眼窩間示数ハ 21.9±0.27 ニシテ北陸日本人ヨリ稍小ナリ(3.01±0.62)。猶ホ、平均値ノミニヨリ比較センニ、畿内日本人(宮本二三・九)及ビ中國日本人(足立二四・三)ト略々相等シ(第三十四表)。

2 「ダクリオン間幅徑ヲ用ヒタル後眼窩間示數

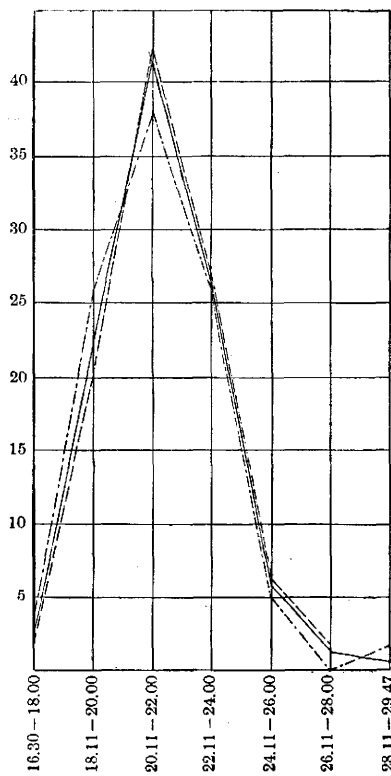
前述セル示數ト同ジク、本示數モ加齡的ニ差異ヲ認ムル能ハズ。即チ少年期 21.69 ± 0.20、成人期 21.47 ± 0.10、老年期 21.41 ± 0.20 ニシテ、少年期ト成人期差異ハ 0.22 ± 0.55、成人期ト老年期差異ハ 0.08 ± 0.55 ナリ。

成人示數ハ 21.47 ± 0.10 ニシテ、男女性的

第三十五表 Hinterer Interorbitalindex
Hintere Interorbitalbreite d-d

Lebensalter	Geschlecht	n	M ± E(M)	σ ± E(σ)	V ± E(V)	Min.—Max.
X-19	♂	14	21.97 ± 0.26	1.43 ± 0.18	6.51 ± 1.23	20.00—25.26
	♀	11	21.33 ± 0.29	1.43 ± 0.20	6.70 ± 1.43	19.10—23.40
	(♂+♀)	25	21.69 ± 0.20	1.47 ± 0.14	6.78 ± 0.96	19.10—25.26
20-49	♂	113	21.50 ± 0.12	1.89 ± 0.08	8.79 ± 0.58	16.30—27.27
	♀	58	21.41 ± 0.19	2.10 ± 0.13	9.81 ± 0.91	17.58—29.47
	(♂+♀)	171	21.47 ± 0.10	1.96 ± 0.07	9.13 ± 0.49	16.30—29.47
50-X	♂	58	21.58 ± 0.15	1.73 ± 0.11	8.02 ± 0.74	18.18—25.96
	♀	61	21.26 ± 0.17	1.91 ± 0.12	8.98 ± 0.81	16.49—26.80
	(♂+♀)	119	21.41 ± 0.20	1.83 ± 0.14	8.55 ± 0.55	16.49—26.80

Fig 14. Hinterer Interorbitalindex Messpunkt d-d



ニ差異ナク(男性 21.50 ± 0.12、女性 21.41 ± 0.19、兩性差異 0.09 ± 0.56)、主數モ (Fig. 14)、亦、兩性共ニ 21.0—21.2 級ニマリ。

第三項 Mollison ニヨル眼窩間示數

Mollison ヲ眼窩間示數トシテ、前眼窩間幅徑 (mf-mf) × 100 内部兩側眼窩間幅徑 (fmo-fmo) ノ式ヲ採用セリ。予モ、コレニヨリ、眼窩間示數ヲ求メタリ (第三十六表)。

年齢的關係ニツキ見ルニ、少年期 17.78 ± 0.21、成人期 18.09 ± 0.10 ニシテ兩期差異ハ 0.31 ± 0.56、老年期 (17.78 ± 0.10) ト成人期差異ハ 0.31 ± 0.50 ニシテ共ニ加齡的ニ差異ヲ認メシメズ。

成人示數ハ、18.09 ± 0.10 ニシテ男女性的ニ差異ナク（男性

18.16 ± 0.11、女性 17.96 ± 0.18、兩性差異 0.20 ± 0.54）、主數

キ (Fig. 15)、兩性共ニ、一八・一一・二〇・〇〇級ニアリ。

第三十六表 Interorbitalindex nach Mollison

Lebensalter	Geschlecht	n	M ± E(M)	σ ± E(σ)	V ± E(V)	Min.—Max.
X-19	♂	14	18.39 ± 0.27	1.50 ± 0.19	8.16 ± 1.54	14.74—21.05
	♀	11	17.00 ± 0.27	1.35 ± 0.19	7.94 ± 1.69	14.46—20.21
	(♂+♀)	25	17.78 ± 0.21	1.59 ± 0.15	8.94 ± 1.26	14.46—21.05
20-49	♂	117	18.16 ± 0.11	1.83 ± 0.08	10.08 ± 0.66	13.04—22.64
	♀	58	17.96 ± 0.18	2.07 ± 0.13	11.53 ± 1.07	13.33—24.21
	(♂+♀)	175	18.09 ± 0.10	1.92 ± 0.07	10.61 ± 0.57	13.04—24.21
50-X	♂	60	17.86 ± 0.15	1.72 ± 0.11	9.63 ± 0.88	13.54—23.00
	♀	62	17.70 ± 0.15	1.71 ± 0.10	9.66 ± 0.87	13.83—22.68
	(♂+♀)	122	17.78 ± 0.10	1.71 ± 0.07	9.62 ± 0.62	13.54—23.00

以上述メタル前

眼窩間示數、後

眼窩間示數及ビ

Mollison ニヨル眼

窩間示數以外ニ、

$\frac{d-d}{\text{fmt}-\text{fmt}} \times 100$ 及

$\frac{\text{la-la}}{\text{fmt}-\text{fmt}} \times$

100 ノ式ニヨリ、

Martin 及 Wilder

等ノ云ヘル眼窩間

示數ニ相當ス可キ

モノヲ算出セリ。

然レドモ、コレ等

Fig. 15 Interorbital-Index nach Mollison

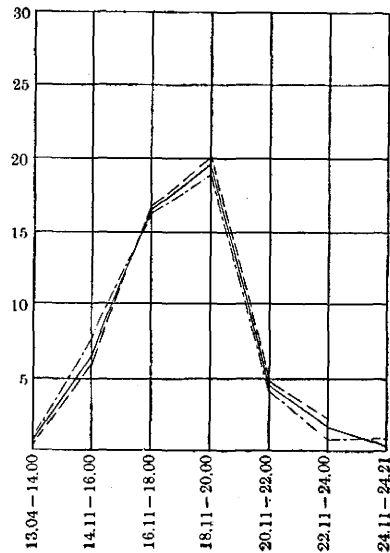
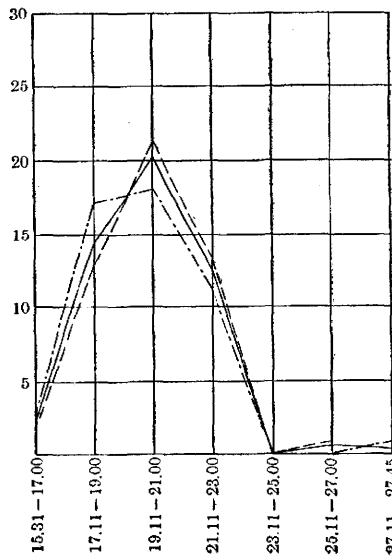


Fig. 16 $\frac{d-d}{\text{fmt}-\text{fmt}} \times 100$



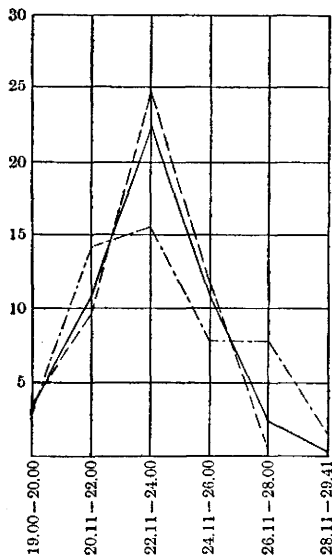
ガ果シテ、有意義ノモノナリヤ、又、無意義ノモノナリヤハ、概ネ學者ノ批判ニ待ツ。由テ、コレ等ニツキテハ論及スルコトヲヤメ、單ニ得タル結果ヲ表示スルノミニ留メタリ、第三十七表ハ、 $\frac{d-d}{\text{fmt}-\text{fmt}} \times 100$ ノ式ニヨル眼窩間示數ナリ（主數ハ Fig. 17）。

第三十七表 $\frac{d-d}{fnt-fnt} \times 100$

Lebensalter	Geschlecht	n	M±E(M)	δ±E(δ)	V±E(V)	Min.—Max.
X-19	♂	14	20.25±0.24	1.35±0.17	6.67±1.26	18.27—23.30
	♀	11	19.74±0.26	1.27±0.18	6.43±1.37	17.58—21.65
	(♂+♀)	25	20.03±0.18	1.34±0.13	6.69±0.95	17.58—23.30
20-49	♂	113	19.94±0.11	1.77±0.08	8.88±0.59	15.31—25.71
	♀	58	19.85±0.17	1.95±0.12	9.82±0.91	16.00—27.45
	(♂+♀)	171	19.91±0.09	1.83±0.07	9.19±0.50	15.31—27.45
50-X	♂	57	20.05±0.15	1.69±0.11	8.43±0.79	16.98—25.00
	♀	61	19.74±0.16	1.83±0.11	9.27±0.84	15.38—25.00
	(♂+♀)	118	19.89±0.11	1.77±0.08	8.90±0.58	15.38—25.00

原著 二井 日本人鼻ノ研究補遺 其ノ五

Fig. 17 $\frac{la-la}{fnt-fnt} \times 100$



第三十八表 $\frac{la-la}{fnt-fnt} \times 100$

Lebensalter	Geschlecht	n	M±E(M)	δ±E(δ)	V±E(V)	Min.—Max.
X-19	♂	12	23.35±0.23	1.18±0.16	5.05±1.03	21.57—26.21
	♀	6	22.54±0.24	0.89±0.17	3.95±1.14	20.83—23.71
	(♂+♀)	18	23.08±0.81	1.16±0.13	5.03±0.84	20.83—26.21
20-49	♂	89	23.01±0.12	1.63±0.08	7.08±0.53	19.23—26.21
	♀	32	23.32±0.29	2.44±0.21	10.46±1.31	19.00—29.41
	(♂+♀)	121	23.26±0.12	1.89±0.08	8.13±0.52	19.00—29.41
50-X	♂	37	22.96±0.15	1.40±0.11	6.10±0.71	19.81—26.85
	♀	29	22.32±0.21	1.70±0.15	7.62±1.00	19.39—26.47
	(♂+♀)	66	22.68±0.13	1.57±0.09	6.92±0.60	19.39—26.85

一三四

第三章 總括

以上邦人北陸頭蓋三百二十二個、内、男性百九十一個、女性百三十一個ノ鼻骨計測結果ヲ總括約言スルニ、次ノ如シ。

一、鼻高徑ハ、少年期 46.8 ± 0.54 、成人期 50.5 ± 0.18 、老年期 51.2 ± 0.19 ニシテ少年期ヨリ成人期ニ向ヒ幾分増大セルモ (DHE(D) 3.7 ± 0.85)、老年期、成人期間ニアリテハ差異ヲ認メズ (DHE(D) 0.7 ± 0.61)。

成人ハ 50.5 ± 0.18 ニシテ、男性ハ女性ニ優リ (男性 51.8 ± 0.20 、女性 47.9 ± 0.24 、DHE(D) 3.9 ± 0.66)、宮本ニヨル畿内日本人ノ 51.0 ± 0.30 及ビ平井ニヨル樺太アイヌ」ノ 50.9 ± 0.41 ト差異ナシ (DHE(D) 0.4 ± 0.59 、樺太 0.5 ± 0.69)。

平均値ノミニヨルモ、大杉ニヨル畿内日本人ノ五一・〇耗及ビ足立ニヨル中國日本人ノ四九・九耗ト略々相等シ。

二、鼻骨長徑ハ、少年期 23.0 ± 0.46 、成人期 24.8 ± 0.16 ニシテ兩期間ニ差異ナク (DHE(D) 1.8 ± 0.79)、老年期ハ 24.8 ± 0.20 ニシテ、成人期トノ間ニ差異ヲ認メズ (DHE(D) 0.4 ± 0.60)。

成人ハ 24.8 ± 0.16 ニシテ、性的ニハ、男性ハ女性ヨリ幾分大キク (男性 25.5 ± 0.17 、女性 23.5 ± 0.27 、DHE(D) 2.0 ± 0.66)、宮本ニヨル畿内日本人ノ 24.3 ± 0.30 及ビ平井ニヨル樺太アイヌ」ノ 22.3 ± 0.54 ト差異ナシ (DHE(D) 畿内 0.5 ± 0.68 、樺太 2.5 ± 0.84)。平均値ノミニヨルニ、畿内日本人(大杉、二四・七耗)ト略々相等シク、朝鮮人(小金井、二六・〇耗)及ビ支那人(劉、二五・六耗)ヨリ稍々小ナリ。

三、鼻骨側緣長徑ハ、少年期右側 24.1 ± 0.35 、左側 24.3 ± 0.35 、成人期右側 26.1 ± 0.15 、左側 26.4 ± 0.15 、老年期右側 26.3 ± 0.17 、左側 26.5 ± 0.17 ニシテ、左右側共ニ、加齡的差異ヲ認メズ(少年期、成人期 DHE(D)、右側 2.0 ± 0.71 、左側 2.1 ± 0.71 、成人期、老年期 DHE(D) 右側 0.2 ± 0.57 、左側 0.1 ± 0.57)。

成人ハ、右側 26.1H0.15、左側 26.4H0.15 ニシテ、男女性的ニ、男性ハ左右側共ニ女性ヨリ大ナリ(右側、男性 26.9H0.17、女性 24.5H0.26、DHE(D) 2.4H0.66、左側、男性 27.0H0.17、女性 24.9H0.24、DHE(D) 2.1H0.64)。大杉ニヨル畿内日本人ノ二六・六耗、Brocaニヨル巴里人ノ二六・一耗、和蘭人ノ二六・八耗ト差異尠ク、Brocaニヨル濠洲人ノ二二・九耗ヨリ稍大ナリ。

四、鼻骨上幅徑ハ、少年期 9.5H0.31、成人期 10.0H0.13、老年期 10.1H0.14 ニシテ、加齡的ニ差異ヲ認メズ。即チ、少年期、成人期 DHE(D) 0.5H0.66、成人期、老年期 DHE(D) 0.1H0.52 ナリ。

成人ハ 10.0H0.13 ニシテ、男女性的ニ差異ナク(男性 10.2H0.15、女性 9.6H0.22、DHE(D) 0.6H0.61)、平井ニヨル樺太アイヌ」ノ 9.9H0.20 (DHE(D) 0.1H0.57)、大杉ニヨル畿内日本人ノ 10.0耗及ビ劉ニヨル支那人ノ 9.九耗ト殆ンド相等シ。

五、鼻骨最小幅徑ハ、加齡的ニ差異ヲ認メズ。即チ少年期 7.0H0.24、成人期 7.5H0.10 ニシテ兩期間ニ差異ナク(DHE(D) 0.5H0.58)、老年期モ成人期ト略々相同ジク 7.6H0.10 ナリ(DHE(D) 0.1H0.45)。

成人ハ 7.5H0.10 ニシテ、男女性的差異ヲ認メズ(男性 7.5H0.12、女性 7.4H0.17、DHE(D) 0.1H0.54)、平井ニヨル樺太アイヌ」ノ 8.2H0.22 及ビ宮本ニヨル畿内日本人ノ 7.1H0.16 ト差異ナク(DHE(D) 樺太 0.7H0.57、畿内 0.4H0.51)、大杉ニヨル畿内日本人ノ 七・一耗、小金井ニヨル朝鮮人ノ 七・八耗及ビ劉ニヨル支那人ノ 七・七耗ト殆ンド相等シ。

鼻骨最小幅徑ノ存スル位置ハ、Martinノ云ヘルガ如ク、各年齢期ヲ通ジ、鼻骨上三分ノ一ニ存スルモノ最モ多シ(少年期 八〇・〇%、成人期 七二・九%、老年期 六六・一%)。鼻骨中三分ノ一ニ、最小幅徑ノ存スルモノハ、少年期ニ於テ最モ尠ク、成人期ニ於テ最モ大ナリ(少年期 二〇・〇%、成人期 二九・〇%、老年期 二七・一%)。

成人ニテハ、最小幅徑ノ鼻骨上三分ノ一ニアルモノ最モ多ク 七二・九% ニシテ、中三分ノ一ニアルモノ 二九・〇% ナ

リ。性別ニ見ルニ、女性ハ男性ヨリ、最小幅徑ノ中三分ノ一ニ存スルモノ甚ダ多ク(女性四一・五%、男性二〇・五%)、上三分ノ一ニ存スルモノハ男性ヨリ尠シ(女性五四・七%、男性七五・〇%)。

六、鼻骨最大幅徑ハ加齡的ニ差異ナキモノナリ。即チ、少年期ハ 17.5 ± 0.24 ニシテ、成人期(17.9 ± 0.08)トノ間ニ差異ナク(DHE(D) 0.4 ± 0.57)。老年期ハ 18.3 ± 0.11 ニシテ、成人期トノ間ニ差異ヲ認メズ(DHE(D) 0.4 ± 0.57)。

成人ハ 17.9 ± 0.09 ニシテ、男女性的ニ差異ナク(男性 18.0 ± 0.10 、女性 17.7 ± 0.16 、DHE(D) 0.3 ± 0.51)。平井ニヨル樺太アイヌノ 17.7 ± 1.31 (DHE(D) 0.2 ± 1.18)、大杉ニヨル畿内日本人ノ一七・七耗及ビ劉ニヨル支那人ノ一七・七耗ト殆ンド相等シ。

七、横鼻骨示數ハ、少年期(39.89 ± 1.21)ヨリ、成人期(41.89 ± 0.51)ニ向ヒ増大スルモ(DHE(D) 2.00 ± 0.31)。老年期(41.94 ± 0.49)、成人期間ニアリテハ、差異ヲ認ムル能ハズ(DHE(D) 0.05 ± 1.00)。

成人平均示數ハ、 41.89 ± 0.51 ニシテ、男女性的ニ差異ナク(男性 41.85 ± 0.61 、女性 41.98 ± 0.97 、DHE(D) 0.13 ± 1.26)。劉ニヨル支那人ノ三八・六、及ビ平井ニヨル樺太アイヌノ 35.9 ± 1.36 (DHE(D) 5.99 ± 1.37)ヨリ幾分大、大杉及ビ宮本ニヨル畿内日本人ノ四〇・二及ビ四〇・八ト略、相同シ。

八、前眼窩間幅徑ハ、少年期 16.1 ± 0.27 、成人期 17.1 ± 0.11 、老年期 17.0 ± 0.11 、少年期、成人期(DHE(D) 1.0 ± 0.62)、老年期、成人期(DHE(D) 0.1 ± 0.47)ニシテ、加齡的ニ差異ヲ認メズ。

成人幅徑ハ 17.1 ± 0.11 ニシテ、男女性的ニ差異ナク(男性 17.5 ± 0.14 、女性 16.5 ± 0.11 、DHE(D) 1.0 ± 0.57)。劉ニヨル支那人ノ一七・〇耗、平井ニヨル樺太アイヌノ 17.4 ± 0.26 (DHE(D) 0.3 ± 0.61)及ビ宮本ニヨル畿内日本人ノ一七・八耗ト略、相似タリ。

九、後眼窩間幅徑

「ダクリオン間幅徑ハ、少年期 19.4 ± 0.25 、成人期 20.4 ± 0.12 ニシテ兩期間ニ差異ナク、又成人期ト老年期($20.5 \pm$

0.13)間ニアリテモ差異ヲ認メズ。(D+H(E(D))0.1H+0.50)°

成人幅徑ハ、20.4H+0.12ニシテ、女性的ニ差異ナク(男性20.8H+0.14、女性19.7H+0.19、D+H(E(D))1.1H+0.57)°、中野ニヨル支那人ノ二〇・六耗及ビ大杉ニヨル畿内日本人ノ二〇・二耗ト略々相同ジ。

「ラクリマーレ間幅徑ハ、少年期22.9H+0.26°、成人期23.8H+0.14°、老年期23.5H+0.16ニシテ、少年期、成人期間ニ差異ナク(D+H(E(D))0.9H+0.63)°、又成人期、老年期間ニ於テモ差異ヲ認メズ(D+H(E(D))0.3H+0.55)°。

成人幅徑ハ、23.8H+0.14ニシテ、男性的ニ差異ナク(男性24.0H+0.16°、女性23.2H+0.30°、D+H(E(D))0.8H+0.68)°、平井ニヨル樺太アイヌ」ノ22.0H+0.32°(D+H(E(D))1.8H+0.68)°、小金井ニヨル北海道アイヌ」ノ二二・二耗、中野ニヨル支那人ノ二三・九耗、小金井ニヨル朝鮮人ノ二三・五耗、足立ニヨル中國日本人ノ二三・五耗、及ビ大杉、宮本ニヨル畿内日本人ノ二三・一耗及ビ二三・二耗等ト略々相同ジ。

十、前眼窩間示數ハ、少年期16.42H+0.20°、成人期16.77H+0.09ニシテ兩期間ニ差異ナク(D+H(E(D))0.35H+0.54)°、成人期、老年期(16.50H+0.10)間ニアリテモ亦差異ヲ認メズ(D+H(E(D))0.27H+0.44)°。

成人示數ハ、16.77H+0.09ニシテ、男女性的差異ヲ認メズ(男性16.83H+0.11°、女性16.65H+0.17°、D+H(E(D))0.18H+0.53)°。

十一、後眼窩間示數

「ラクリマーレ間幅徑ヲ用ヒタル示數ハ、少年期24.99H+0.18°、成人期24.91H+0.12°、老年期24.43H+0.14ニシテ、少年期、成人期間ニ差異ナク(D+H(E(D))0.08H+0.55)°、又、成人期、老年期間ニアリテモ差異ヲ認メズ(D+H(E(D))0.48H+0.51)°。

成人示數ハ、24.91H+0.12ニシテ、女性的差異ナク(男性24.83H+0.12°、女性25.14H+0.29°、D+H(E(D))0.31H+0.64)°、平井ノ調査ニヨル樺太アイヌ」ノ21.9H+0.27°(D+H(E(D))3.01H+0.62)ヨリ幾分大、足立ニヨル中國日本人ノ二四・三及ビ宮本ニヨル畿内日本人ノ二三・九ト略々相等シ。

「ダクリオン間幅徑ヲ用ヒタル示數ハ、少年期 21.69 ± 0.20、成人期 21.41 ± 0.10、老年期 21.41 ± 0.20 ニシテ、少年期、成人期間ニ差異ナク (DHE(D) 0.22 ± 0.53)、又、成人期、老年期間ニモ差異ヲ認メズ (DHE(D) 0.06 ± 0.53)。
 成人示數ハ、21.47 ± 0.10 ニシテ、男女性的差異ヲ認メズ (男性 21.50 ± 0.12、女性 21.41 ± 0.19、DHE(D) 0.09 ± 0.56)。
 十一、Mollison ニヨル眼窩間示數ハ少年期 17.78 ± 0.21、成人期 18.09 ± 0.10 ニシテ、兩期間ニ差異ナク (DHE(D) 0.31 ± 0.56)、老年期 17.78 ± 0.10 ニシテ成人期トノ間ニ差異ヲ認メズ (DHE(D) 0.31 ± 0.50)。
 成人ハ、平均 18.09 ± 0.10 ニシテ、男女性的ニ差異ナシ (男性 18.16 ± 0.11、女性 17.96 ± 0.18、DHE(D) 0.20 ± 0.54)。

終リニ臨ミ、終始御懇篤ナル御指導ト御校閲ノ勞ヲ賜ハリシ岡本教授ニ對シ深甚ノ感謝ノ意ヲ表ス。

文獻ハ次論文ニ掲載スルコトトス。