

原 著

北陸日本人頭蓋骨ノ人類學的研究 (其ノ四)

腦頭蓋示數ニ就テ

(昭和五年五月一日受附)

金澤醫科大學解剖學教室(岡本教授指導)

大 槻 嘉 男

(本篇ノ大要ハ第三十八回日本解剖學會ニ於テ發表セシモノナリ)

目 次

第一節 腦頭蓋一般計測示數ニ就テ

第一項 頭蓋下顎重量示數及ヒ容積、重量ノ關係

第二項 頭蓋最大長、最大幅、パジオンブレグマ

高ノ相互關係、長耳ブレグマ高示數

第三項 穹頂高示數、穹頂高位置示數

第四項 矢狀頭蓋穹隆示數、橫頭蓋穹隆示數

第五項 橫前頭示數、橫前頭顱頂示數、橫顱頂後

原 著 大概ニ北陸日本人頭蓋骨ノ人類學的研究(其ノ四)

頭示數

第六項 正中矢狀前頭、顱頂後頭弧長ノ相互關係

及ヒ正中矢狀弧長ニ對スル關係

第七項 正中矢狀弧長、地平周徑、橫弧長ノ相互

關係

第八項 頭蓋基底計測示數

第二節 腦頭蓋各骨ニ於ケル計測示數ニ就テ

第一節 腦頭蓋一般計測示數ニ就テ

第一項 頭蓋下顎重量示數及ビ容積、重量ノ關係

頭蓋下顎重量示數(第一表)

第一表ノ示スガ如ク頭蓋下顎重量示數ハ、(M)ヲ考慮スレバ北陸及ビ畿内頭蓋ニハ全く差異ナク又性的差異モ顯著ナラズ、サレド北陸頭蓋ニ於テハ稍、男性ハ女性ニ比シ比較的重キ下顎骨ヲ有スルモノノ如シ。Martin表(S.129)ニヨレバ其ノ最高示數ハ Italiener 〇13.7, 〇12.6ニシテ北陸頭蓋略々コレニ一致スルモ樺太アイヌ頭蓋ニ比較スレバ尙著シク小ナリ。

第一表 頭蓋下顎重量示數

	n		M ± E (M)			δ ± E (δ)			V ± E (V)			Max.-Min.
	♂	♀	♂	♀	♂+♀	♂	♀	♂+♀	♂	♀	♂+♀	
北陸 日本人	30	20	13.5±0.20	12.6±0.21	13.2±0.15	1.63±0.14	1.41±0.15	1.54±0.10	12.07±1.05	11.19±1.20	11.67±0.79	16.8—8.7
畿内 日本人	30	20	13.0±0.16	12.4±0.22	12.8±0.13	1.29±0.11	1.43±0.15	1.39±0.09	9.94±0.87	11.57±1.23	10.92±0.74	15.1—10.4
樺太 アイヌ	12	9	15.8±0.32	14.0±0.35	15.0±0.27	1.65±0.23	1.57±0.25	1.84±0.19	10.46±1.44	11.22±1.78	12.25±1.28	18.3—10.9

頭蓋重量及ビ下顎重量ノ容積ニ對スル關係ハ第二表ノ如ク Cranio-cerebral-Index ニ於テハ日本人頭蓋ハ樺太アイヌ頭蓋ヨリ著シク大ニシテ Mandibulo-cerebral-Index ニ於テハ男性ハ畿内頭蓋最小ナリ。然シテ性的差異ハ概シテ北陸、樺太アイヌ頭蓋ニ顯著ニシテ畿内頭蓋ニ於テハ兩性別、一致ス。

第二表 Craniocerebral-Index 及 v Mandibulocerebral-Index (*平均値ヨリ換算セルモノ)

	n			M ± E (M)			δ ± E (δ)			V ± E (V)			Max.-Min.
	♂	♀	♂+♀	♂	♀	♂+♀	♂	♀	♂+♀	♂	♀	♂+♀	
Craniocerebral-Index													
北陸日本人*	30	20	50	49.8±1.23	46.2±1.51	48.4±1.00	9.99±0.87	9.99±1.07	10.46±0.71	20.06±1.75	21.62±2.31	21.61±1.46	75.1—35.3
畿内日本人*	30	20	50	48.8	49.6	49.1	—	—	—	—	—	—	—
樺太アイヌ*	—	—	—	44.2	42.2	43.5	—	—	—	—	—	—	—
Mandibulocerebral-Index													
北陸日本人*	30	20	50	6.7±0.16	5.8±0.12	6.3±0.14	1.31±0.11	0.77±0.08	1.43±0.10	19.55±1.70	13.27±1.42	22.70±1.53	99—4.5
畿内日本人*	30	20	50	6.2	6.2	6.2	—	—	—	—	—	—	—
樺太アイヌ*	—	—	—	6.9	6.1	6.6	—	—	—	—	—	—	—

第二項 頭蓋最大長、最大幅、マシオンブレンジマ高ノ相互關係、
長耳ブレンジマ高示數

頭蓋長幅示數(第三表、第四表、第一圖參照)

第三表 頭蓋長幅示數

	n			M ± E (M)			δ ± E (δ)			V ± E (V)			Max.-Min.
	♂	♀	♂+♀	♂	♀	♂+♀	♂	♀	♂+♀	♂	♀	♂+♀	
北陸日本人	30	20	50	76.5±0.45	77.6±0.61	76.9±0.36	3.68±0.32	4.05±0.43	3.76±0.25	4.81±0.42	5.22±0.56	4.89±0.33	85.2—70.6
畿内日本人	30	20	50	79.7±0.42	81.5±0.63	80.1±0.37	3.38±0.29	4.20±0.45	3.86±0.26	4.24±0.37	5.16±0.55	4.81±0.32	89.5—71.7
中國日本人	45	27	89	78.4±0.38	79.7±0.44	78.8±0.27	3.83±0.27	3.39±0.31	3.77±0.19	4.88±0.35	4.25±0.34	4.78±0.24	91.9—70.6
關東日本人	—	—	—	—	—	80.3	—	—	—	—	—	—	—
九州日本人	57	32	89	77.3±0.35	77.3±0.47	77.3±0.28	3.88±0.24	3.93±0.33	3.95±0.20	5.02±0.32	5.09±0.43	5.12±0.26	87.9—69.2
北海道アイヌ	87	63	156	76.0±0.18	77.3±0.21	76.6±0.07	2.46±0.13	2.45±0.15	2.51±0.10	3.24±0.17	3.19±0.19	3.27±0.12	82.7—71.4
樺太アイヌ	21	16	37	75.1±0.40	76.4±0.53	75.6±0.44	2.75±0.29	3.13±0.37	2.99±0.24	3.66±0.38	4.10±0.49	3.96±0.31	81.9—68.6
朝鮮人	—	—	—	81.2±0.47	—	—	4.71±0.33	—	—	5.80±0.40	—	—	93—72
支那人	—	—	16	—	—	78.5±0.77	—	—	4.60±0.55	—	—	5.86±0.70	88—69

北陸頭蓋ニ於ケル余ノ成績ハ第三表ニ示スガ如ク σ 76.5, σ 77.6, σ + σ 76.9 ニシテ中野氏ノ當教室ニ於テ測定セル成績 σ 77.7, σ 78.8, σ + σ 78.0 ニ比較スレバ稍小ナリ。北陸頭蓋長幅示數ハ日本人頭蓋中最小ニシテ mesocephal 最も多ク、畿内、關東頭蓋ハ最大、九州頭蓋ハ北陸頭蓋ト差異ナク中國頭蓋ハコレ等ノ中間ニ存在ス。隣接人種ト比較スレバ朝鮮人頭蓋ハ日本人頭蓋ヨリ著シク大ニシテ「アイヌ人頭蓋ヨリ小ナリ。アタカモ其ノ地理的關係ノ如ク日本人頭蓋ハコレ等ノ中間ニ存シ、然シテ樺太アイヌ人ハ北海道アイヌ人ヨリ尙小ニシテ北海道アイヌ人ト北陸頭蓋ニハ全ク差異ナシ。支那人ハ朝鮮人ヨリ小ニシテ略日本人ニ均シ。他ニ朝鮮人ノ成績トシテ小金井教授ノ σ 81.9, σ 80.4, σ + σ 81.5 長谷部教授ノ σ 80.9, σ 83.9 アリ。

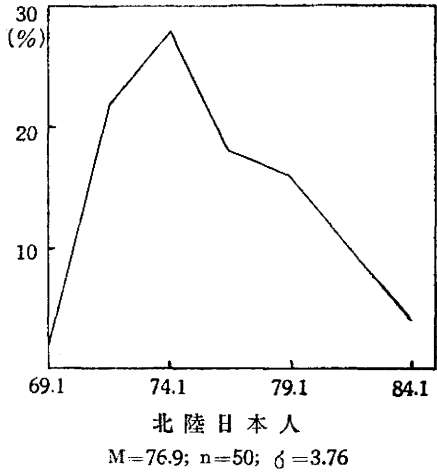
第四表 頭蓋長幅示數

	n	Hypodolicho- kephale %	Dolichocephale %	Mesocephale %	Brachycephale %	Hyperbrachy- kephale %	Ultrabrachy- kephale %
北陸日本人	50	0	38.0	44.0	16.0	2.0	0
畿内日本人	50	0	14.0	38.0	34.0	14.0	0
中國日本人	89	0	14.6	47.2	33.7	3.4	1.1
九州日本人	89	1.1	25.8	48.3	20.2	4.5	0
北海道アイヌ	156	0	28.8	63.5	7.7	0	0
樺太アイヌ	37	5.4	35.1	54.1	5.4	0	0
朝鮮人(小金井)	12	0	5.9	41.2	35.3	11.8	5.9
支那人(Haberer)	36	0	8.3	58.3	30.6	2.8	0

然シテコレ等ノ關係ハ第四表ニヨレバ一層明瞭ニシテ各頭蓋共 mesocephal 最多數ヲ占ムルモ朝鮮、支那人ハ次ニ brachycephal 多ク dolichocephal ハ共ニ一〇%ニ足ラス。「アイヌ」ニ於テハ反對ニ mesocephal ニ次ギテ dolichocephal 多ク brachycephal ハ又一〇%ニ滿タザルナリ。然シテ日本人ニ於テハ畿内、中國頭蓋ハ朝鮮、支那人頭蓋ニ準ジ北陸頭蓋ニ於テハ却ツテ「アイヌ頭蓋ニ類似ス。性別ハ概シテ明ラカナラザルモ女性ハ男性ヨリモ比較的幅廣キモノノ如

シ。Martin表(S. 772-775)ニヨルニ世界人種中最モ廣頭ナルハ Telengeten の 86.4, 9 87.3 狹頭ナルハ Pericus の 66.1,

第一圖 頭蓋長幅示數



9 68.5 ニシテ日本人ハ mesokephal ヲ主トスル廣型ニ屬ス。中野氏ノ當教室ニ於ケル成績ニヨルニ北陸頭蓋ハ dolichocephal 16.5%, mesocephal 53.1%, brachycephal 25.6% ニシテ brachycephal 4 dolichocephal ヲリ高キ%ヲ有スルモ其ハ主トシテ當時適當ナル材料ナカリシモノト推移シ得ベク、最近行ハル岩田氏ノ成績ハ dolichocephal 65(22.49%) mesocephal 163(56.40%) brachycephal 52(17.99%) ニシテ余ノモノニ略々等シ。此ヲ要スルニ北陸日本人ハ他地方邦人頭蓋ト其ノ傾向ヲ異ニシ mesodolichocephal ニ屬スルモノノ如シ。

頭蓋長高示數(第五表、第六表、第二圖參照)

第五表 頭蓋長高示數

	n			M ± E (M)			σ ± E (σ)			V ± E (V)			Max.-Min.
	♂	♀	♂+♀	♂	♀	♂+♀	♂	♀	♂+♀	♂	♀	♂+♀	
北陸日本人	30	20	50	73.6±0.38	73.7±0.53	73.6±0.30	3.08±0.27	3.49±0.37	3.12±0.21	4.18±0.36	4.74±0.51	4.24±0.29	81.2-68.0
畿内日本人	30	20	50	78.5±0.40	77.9±0.63	78.3±0.30	3.26±0.28	3.06±0.33	3.19±0.22	4.16±0.36	3.94±0.42	4.07±0.27	85.3-71.0
中國日本人	45	27	89	77.9±0.35	78.2±0.34	78.1±0.22	3.47±0.25	2.66±0.24	3.08±0.16	4.45±0.32	2.66±0.31	3.95±0.20	86.2-72.1
關東日本人	—	—	—	—	—	79.8	—	—	—	—	—	—	—
九州日本人	57	32	89	77.7±0.31	75.5±0.35	76.9±0.26	3.48±0.22	2.96±0.25	3.60±0.18	4.48±0.28	3.92±0.33	4.68±0.24	85.5-69.4
北海道日本人	87	62	155	75.2±0.18	76.4±0.20	75.7±0.13	2.45±0.13	2.35±0.14	2.44±0.09	3.26±0.17	3.07±0.19	3.22±0.12	82.6-69.5
樺太人	21	15	36	73.4±0.35	72.5±0.39	73.0±0.26	2.35±0.24	2.25±0.28	2.35±0.19	3.20±0.33	3.11±0.38	3.22±0.26	77.7-68.4
朝鮮人	47	—	—	80.7±0.30	—	—	3.04±0.21	—	—	3.76±0.26	—	—	89-75
支那人	—	—	17	—	—	77.3±0.71	—	—	4.35±0.50	—	—	—	88-69

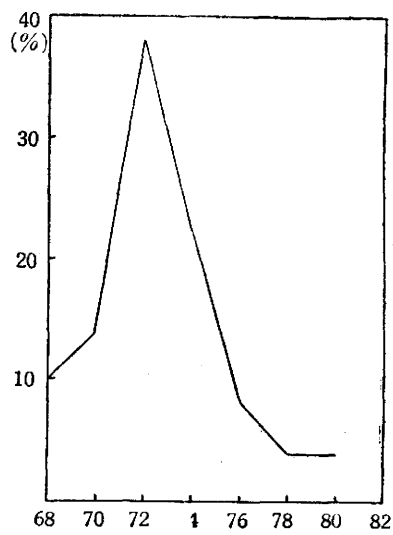
第五表ニヨレバ北陸頭蓋ハ Orthokephalニ屬シ他ノ日本人頭蓋ニ比シ著シク小ニシテ表中最小ナル樺太アイヌ頭蓋ト差異ナシ。日本人頭蓋ニ於テハ關東最大ニシテ次ニ畿内。中國頭蓋ハコレニ次ギ九州頭蓋稍々小ナルモ北陸頭蓋ニ比シテハ尙著シク大ニシテ北陸頭蓋ハ北海道アイヌ頭蓋ニ比シテモ尙小ナリ。朝鮮人頭蓋ハ日本人頭蓋ヨリモ大、支那人頭蓋ハ日本人頭蓋ニ略々一致ス。然シテ邦人ニ於ケル地方的差異ハ頭蓋長幅示數ニ於ケルヨリモ大ナリ。中野氏

第六表 頭蓋長高示數

	n	Chamaekephale %	Orthokephale %	Hypsikephale %
北陸日本人	50	10.0	62.0	28.0
畿内日本人	50	0	12.0	88.0
中國日本人	89	0	16.9	83.2
九州日本人	89	2.3	25.8	71.9
北海道アイヌ	155	0.7	32.9	66.4
樺太アイヌ	36	8.0	67.0	25.0
朝鮮人(小金井)	12	0	5.9	94.1
支那人(Haberer)	36	2.8	27.8	69.4

ノ北陸頭蓋ニ於ケル成績ハ、 ϕ 74.9 \pm 0.18, ϕ 74.6 \pm 0.23, ϕ + ϕ 74.8 \pm 0.15ニシテ朝鮮人頭蓋ハ小金井教授ニヨレバ、 ϕ 80.0, ϕ 82.2, ϕ + ϕ 80.6長谷部教授ニヨレバ、 ϕ 78.9, ϕ 80.3ナリ。

第二圖 頭蓋長高示數



北陸日本人
M=73.6; n=50; σ =3.12

之等頭蓋ヲ其ノ長高

示數ニヨリ分類スレバ第六表ノ如ク然シテ該表ニヨレバ北陸日本人ノミハ他ノ地方邦人ニ比シ著シク異ナリ、樺太アイヌ頭蓋ト殆ンド

均シキ傾向ヲ有スルト云フ興味アル結果ヲ得タリ。即チ畿内、中國頭蓋ハ其ノ大多數 Hypsikephalニ屬シ Chamaekephaleヲ混ゼズ、九州、支那人頭蓋大體コレニ準ジ朝鮮人頭蓋ニ至リテハ殆ンドスベテ Hypsikephalナリ。然ルニ北陸頭蓋、樺太アイヌ頭蓋ハコレニ反シ orthokephal 最多數ヲ占メ Chamaekephale又相當ニ存ス。如斯長高示數及ビ前述長幅示數ニ於テハ北陸頭蓋ハ他ノ邦人頭蓋ノ朝

鮮人頭蓋ト略一致スルニ反シ、樺太アイヌ頭蓋ニ近似シ、次ニ述ブヘキ頭蓋幅高示數ニ就キテモ尙樺太頭蓋ニ類似ノ傾向ヲ有スルヲ觀、甚ダ興味ヲ覺ユ。中野氏ノ成績ニ依レバ、chamaekephal 10.1%, orthokephal 43.4%, hypsikephal 46.4% ニシテ orthokephal + hypsikephal ハ略同率ナルモ岩田氏ニモソバ、chamaekephal 30(10.71%), orthokephal 147(52.50%), hypsikephal 103(36.79%)ニシテ余ノモノト略均シ。北海道アイヌ頭蓋ハ樺太アイヌ頭蓋ト異リテ却ツテ日本人頭蓋ニ均シク hypsikephal 最モ多シ。性別ハ九州頭蓋ノ男性ハ女性ニ比シ大ナルヲ除キ顯著ナラズ。Martin 表(S. 796-798, Westl. Tennessee-Steingräber ♂ + ♀ 86.2 - Perincus ♂ 68.5, ♀ 70.5)ニ比ソレバ日本人ハ最大ナル頭蓋長高示數ヲ有シ、北陸頭蓋ハ略其ノ中央ニ在リ。

頭蓋長幅示數ト長高示數ノ相互關係ヲ見ルニ Schumann \curvearrowright Altstaven = Oeteking \curvearrowright Altägypter = Volk \curvearrowright Holländerニ於テ頭蓋廣キモノハ又高キコトヲ證明シ、又宮本氏ハ畿内頭蓋ニ於テ(♂ \pm 0.27H ± 0.17, ♀ \pm 0.83H ± 0.07, ♂ + ♀ \pm 0.47H ± 0.11) 平井氏ハ樺太アイヌ頭蓋ニ於テ(♂ \pm 0.27H ± 0.05, ♀ \pm 2.0H ± 0.15, ♂ + ♀ \pm 0.25H ± 0.06) 又同様な結果ヲ得タリト云フ。サレドサキニ Welcker (1866) ハ此等ヲ反駁スルニ次ノ例ヲ以テセリ。

Doichokephale; Länge = 100, Breite = 69, Höhe = 74; Höhe mithin 5% grösser als Breite.

Brachykephale; Länge = 100, Breite = 82, Höhe = 76; Höhe mithin 6% kleiner als Breite.

余ハ彼我ノ良否ハ後日ニ於テ記載セント欲スルモ今コレ等ヲ北陸頭蓋ニ就キテ試ミ得タル結果ヲ述ベニシ \pm 0.38H ± 0.11, ♀ \pm 0.53H ± 0.11, ♂ + ♀ \pm 0.43H ± 0.08ニシテスベテ陽性ニシテ諸氏ノ成績ト全ク同様な結果ヲ得タリ。

然シテ女性及ビ兩性ニ於テ特ニ顯著ナリ。Welckerノ方法ニヨレバ北陸頭蓋ハ

Doichokephale; Länge = 100, Breite = 73.4, Höhe = 72.3 (19例) 即チ Höhe 1.1% kleiner als Breite.

Brachykephale; Länge = 100, Breite = 82.9, Höhe = 75.3 (9例) 即チ Höhe 7.6% kleiner als Breite.

トナリテ氏ト同様な結果ハ得ザリキ。

第七表 頭蓋長高示數(Jagdhoid)

n	M ± E (M)	♂ ± E (♂)	V ± E (V)	Max.-Min.
♂	78.8 ± 0.44	3.54 ± 0.30	4.49 ± 0.39	
♀	79.7 ± 0.52	3.44 ± 0.37	4.32 ± 0.46	
♂+♀	79.2 ± 0.33	3.44 ± 0.23	4.34 ± 0.29	88.3-72.9

第八表 頭蓋長高示數(Jagdhoid)

n	%	%
Chamaekran	0	
Orthokran	38.0	
Hypsikran		62.0

Jagdhoidニ依ル頭蓋長高示數ノ北陸頭蓋ニ於ケル成績ハ第七表ニシテ更ニコレヲ分類スレバ第八表ノ如ク hypsikran 最も多シ六二・〇%ヲ占メ次ニ orthokran 三二・八・〇%ニシテ chamaekran ハ一例モ認めザリキ。

頭蓋幅高示數(第九表、第一〇表、第三圖参照)

第九表 頭蓋幅高示數

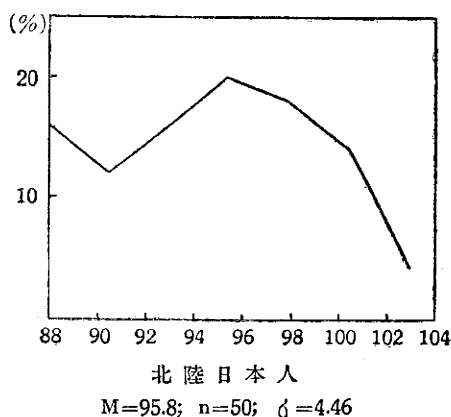
	n			M ± E (M)			♂ ± E (♂)			V ± E (V)			Max.-Min.
	♂	♀	♂+♀	♂	♀	♂+♀	♂	♀	♂+♀	♂	♀	♂+♀	
北陸 日本人	30	20	50	96.3 ± 0.56	95.1 ± 0.58	95.8 ± 0.43	4.56 ± 0.40	3.87 ± 0.41	4.46 ± 0.30	4.74 ± 0.41	4.07 ± 0.43	4.66 ± 0.31	103.1-88.2
畿内 日本人	30	20	50	99.3 ± 0.59	95.8 ± 0.46	98.1 ± 0.43	4.80 ± 0.42	3.04 ± 0.32	4.53 ± 0.31	4.84 ± 0.42	3.18 ± 0.34	4.62 ± 0.31	110.7-87.9
中國 日本人	45	27	89	99.6 ± 0.42	98.0 ± 0.66	99.1 ± 0.67	4.18 ± 0.30	4.56 ± 0.42	4.42 ± 0.22	4.20 ± 0.30	4.65 ± 0.43	4.46 ± 0.23	110.2-88.9
關東 日本人	—	—	—	—	—	101.0	—	—	—	—	—	—	—
九州 日本人	57	32	89	101.0 ± 0.38	97.7 ± 0.51	99.8 ± 0.33	4.22 ± 0.27	4.30 ± 0.36	4.54 ± 0.23	4.18 ± 0.26	4.41 ± 0.37	4.55 ± 0.24	109.6-89.3
北海道 日本人	87	63	156	98.8 ± 0.25	98.8 ± 0.29	98.8 ± 0.18	3.47 ± 0.18	3.44 ± 0.21	3.40 ± 0.12	3.51 ± 0.18	3.48 ± 0.21	3.45 ± 0.13	106.7-89.4
樺太 日本人	21	16	37	97.6 ± 0.60	95.0 ± 0.73	96.5 ± 0.48	4.06 ± 0.42	4.30 ± 0.51	4.35 ± 0.34	4.16 ± 0.43	4.53 ± 0.54	4.51 ± 0.35	107.6-87.5
朝鮮 日本人	48	—	—	99.9 ± 0.46	—	—	4.64 ± 0.32	—	—	4.64 ± 0.32	—	—	109-90
支那 人	—	—	17	—	—	97.7 ± 0.95	—	—	5.83 ± 0.57	—	—	5.97 ± 0.69	111-82

中野氏ノ當教室ニ於ケル成績ハ ♂ 94.9 ± 0.19, ♀ 94.7 ± 0.22, ♂+♀ 94.8 ± 0.14 ニシテ余ノモノニ比スレバ僅カニ小ナリ。北陸頭蓋幅高示數ハ日本人頭蓋中最小ニシテ metriokephal 最も多シ tapeinokephal 尙二〇・〇%ヲ占ム。畿内、

第十表 頭蓋幅高示數

	n	Tapeinokephal %	Metriokephal %	Akrokephale %
北陸日本人	50	20.0	44.0	36.0
畿内日本人	50	6.0	44.0	50.0
中國日本人	89	2.3	39.3	58.4
九州日本人	89	2.3	28.1	69.7
北海道アイヌ	156	1.9	41.0	57.1
樺太アイヌ	36	11.0	62.0	27.0
朝鮮人(小金井)	12	0	47.1	52.9
支那人(Haberer)	36	11.1	38.9	50.0

第三圖 頭蓋幅高示數



中國、九州頭蓋ニハ殆ンド差異ナク關東頭蓋ハ最大ナリ。日本人頭蓋ニ於テハ地方的差異比較的顯著ナルニモカ、ハ
 ラズ、隣接人種トノ差異ハ少クシテ朝鮮人及ビ樺太アイヌ頭蓋ハ中國頭蓋ニ略々均シ。樺太アイヌ頭蓋ハコレ等ニ比
 シテハ稍々小ニシテ北陸頭蓋トハ大差ナク僅カニ大ナリ。性的差異ハ男性大ナルモノノ如ク畿内、九州頭蓋ニ於テ特
 ニ顯著ナリ。

頭蓋ヲ幅高示數ニヨリ分類スレバ第一〇表ノ如ク、コレヲ觀レバ又北陸頭蓋ハ樺太アイヌ頭蓋ト相似ノ傾向ヲ有
 ス。即チ北陸ヲ除ク日本人頭蓋ハ *akrokephal* 最も多ク次ニ *metriokephal* ニシテ *tapeinokephal* ハ僅カニ數%ニ過ギズ。
 朝鮮人頭蓋モ又コレト同様ニシテ然カモ *tapeinokephal* ハ一例ヲモ認メズ、九州頭蓋ハ *akrokephal* 大部分ヲ占ム。然
 シテ北陸頭蓋及ビ樺太アイヌ頭蓋ハ *metriokephal* 最も多ク次ニ *akrokephal* ニシテ *tapeinokephal* ハ北陸頭蓋ニ於テハ尙
 二〇・〇%、樺太アイヌ頭蓋ニ於テハ一一・〇%ヲ認ム。サレド北海道アイヌ頭蓋ハ樺太アイヌ頭蓋ト相異シ却ツテ日
 本人頭蓋ニ均シ。Martin 表(S. 800-803)ノ Russen (Kurgane) の 106.0 - Telengeten の 85.6, 及 85.8 ニ對比スレバ日本人
 頭蓋ノ幅高示數ハ他人種ノ中央ヨリ稍々大、北陸頭蓋ハ略々中央ニアリ。

長耳ブルグマ高示數(第一一表、第一二表)

第一一表 頭蓋長耳ブルグマ高示數 (*平均値ヨリ換算セルモノ)

	n			M ± E (M)			δ ± E (δ)			V ± E (V)			Max.-Min.
	♂	♀	♂+♀	♂	♀	♂+♀	♂	♀	♂+♀	♂	♀	♂+♀	
北陸日本人	30	20	50	63.6±0.38	62.1±0.52	63.0±0.31	3.03±0.26	3.46±0.37	3.20±0.22	4.76±0.41	5.56±0.59	5.08±0.34	69.1—56.4
畿内日本人	30	20	50	65.6±0.36	66.4±0.55	66.0±0.40	2.90±0.29	3.67±0.39	3.10±0.21	4.43±0.39	5.52±0.59	4.70±0.32	74.6—59.7
北海道アイヌ	87	63	156	64.2±0.17	65.0±0.22	64.5±0.08	2.37±0.12	2.54±0.15	2.37±0.09	3.69±0.19	3.90±0.23	3.67±0.14	70.0—55.5
樺太アイヌ	21	16	37	60.5±0.29	60.4±0.28	60.5±0.21	1.99±0.21	1.68±0.20	1.86±0.15	3.29±0.34	2.78±0.33	3.08±0.24	64.1—57.1
朝鮮人(小金井)*	12	5	17	67.0	68.0	—	—	—	—	—	—	—	—
支那人	—	—	17	—	—	65.9±0.55	—	—	3.37±0.38	—	—	5.12±0.59	72—60

第一二表

長耳ブルグマ高示數

n	50
Chamaecephale %	2.0
Orthocephale %	54.0
Hypsikephale %	44.0

第一一表ヲ見ルニ北陸頭蓋ノ長耳ブルグマ高示數ハ畿内頭蓋ニ比シ小ニシテ女性ニ於テ其ノ差顯著ナリ。コレ等日本人頭蓋ニ比シ朝鮮人頭蓋ハ大ニシテ「アイヌ頭蓋」小ナリ。サレド北海道アイヌ頭蓋ハ北陸頭蓋ヨリ稍大ナリ。性的差異ハ顯著ナラズ。Martin 表(S. 798)ニモ「Schweizer(Discitis) ♂+♀ 67.2—Merowinger ♂+♀ 58.5」ニシテ北陸頭蓋ハ他人種ニ比シ大ナリ。

北陸頭蓋ヲ長耳ブルグマ高示數ニヨリ分類スレバ第一二表ノ如ク orthocephal 最モ

多シ次ニ hypsikephal ニシテ chamaecephal ハ僅カニ一例ヲ認ムルノミ。

頭蓋長幅示數ト長耳ブルグマ高示數トノ correlations coefficient ヲ求ムニ $r = +0.46 \pm 0.10$, $r = +0.51 \pm 0.11$, $r = +0.50 \pm 0.07$ ニシテ陽性ニシテ頭蓋長幅示數ノ長高示數ニ對スル交聯ヨリ顯著ナリ。

北陸頭蓋ニ於ケル幅耳ブルグマ高示數ハ第一三表ノ如ク、然シテコレガ分類ノ結果ハ metriokran 最モ多ク約半數ヲ占メ次ニ tapeinokran ニシテ akrokran 最モ少シ。(第一四表)

第一三表 幅耳ゾレゾラ高示數

	n	M±E(M)	♂±E(♂)	V±E(V)	Max.-Min.
♂	30	83.2±0.42	3.39±0.30	4.07±0.35	
♀	20	80.3±0.51	3.35±0.36	4.17±0.45	
♂+♀	50	82.0±0.36	3.82±0.26	4.66±0.31	90.2—72.8

第一四表 幅耳ゾレゾラ高示數

	n	%
Tapeinokran		34.0
Meirikran		48.0
Akrokran		18.0

第三項 穹頂高示數、穹頂高位置示數

穹頂高示數(第一五表)

第一五表 穹頂高示數

	n			M±E(M)			♂±E(♂)			V±E(V)			Max.-Min.
	♂	♀	♂+♀	♂	♀	♂+♀	♂	♀	♂+♀	♂	♀	♂+♀	
北陸日本人(GIL)	30	20	50	54.9±0.48	56.4±0.65	55.7±0.39	3.87±0.34	4.29±0.46	4.05±0.27	7.05±0.61	7.61±0.81	7.27±0.49	66.2—48.1
" (NIL)	"	"	"	59.4±0.48	61.5±0.69	60.2±0.37	3.90±0.34	4.54±0.48	3.84±0.26	6.57±0.75	7.38±0.79	6.38±0.43	71.5—51.9
" (GIL)	"	"	"	36.2±0.28	36.8±0.33	36.4±0.23	2.31±0.20	2.21±0.24	2.42±0.16	6.38±0.56	6.01±0.64	6.65±0.45	41.7—29.2
畿内日本人(GIL)	30	20	50	63.4±0.40	62.8±0.43	63.4±0.31	3.26±0.28	2.79±0.30	3.30±0.22	5.15±0.45	4.44±0.48	5.21±0.35	71.9—54.1
" (NIL)	"	"	"	68.2±0.34	68.0±0.49	68.1±0.33	3.50±0.30	3.28±0.35	3.41±0.23	6.01±0.52	4.82±0.51	5.01±0.34	77.3—58.3
" (GIL)	"	"	"	38.2±0.30	38.2±0.36	38.2±0.23	2.45±0.21	2.39±0.25	2.43±0.16	6.41±0.56	6.26±0.67	6.35±0.43	46.1—32.7
樺太アイヌ(GIL)	21	16	37	58.9±0.48	58.0±0.48	58.5±0.35	3.28±0.34	2.83±0.34	3.13±0.25	5.57±0.58	4.87±0.58	5.35±0.42	69.8—51.1
" (NIL)	"	"	"	63.3±0.50	65.4±1.73	64.2±0.38	3.40±0.35	1.09±1.23	7.59±0.59	5.37±0.51	16.20±1.87	11.82±0.91	104.0—56.8
" (GIL)	"	"	"	34.4±0.22	33.8±0.28	34.2±0.18	1.46±0.15	1.67±0.20	1.59±0.12	4.25±0.44	4.92±0.59	4.66±0.37	37.4—30.5

穹頂高示數ハ第一五表ノ如ク北陸頭蓋ノ三示數ハ畿内頭蓋ノ夫レニ比シ著シク小ナリ。然シテ同表中「グラベロイニオン線」ニ於ケル余ノ北陸頭蓋穹頂高示數ハ中野氏ノ同示數ヨリ大ナリ。余ノ穹頂高ハスベテ正中矢狀匠廓線圖ヨリ求メシモノナリ。北陸頭蓋ヲ樺太アイヌ頭蓋ニ比スレバ「グラベロイニオン線」上及ビ「ナジオン」ニオン線上穹頂高

示數ニ於テハ樺太アイヌ頭蓋大、グラベロランブダ線上同示數ニ於テハ北陸頭蓋大ナリ。サレド樺太アイヌ頭蓋ハ畿内頭蓋ヨリ小ナリ。グラベロイニオン線上穹頂高示數ハ Martin 表(S. 809, Malaien 64.3—La Quina 39.1)ニ對比スレバ他人種ニ比シ大ニシテ「ナジオンイニオン線上同示數」ハ Schwabe ヲモハシ Kalmücken 58.1, Elsäßer 61.7「ブラツロランブダ線上ニ於ケル同示數」ハ Schweiz ヲモハシ Bantu-Neger 38.7, Homo alpinus 38.4, Alamannen 37.0, Australier 37.1 ナリ。

穹頂高位置示數(第一六表)

第一六表 穹頂高位置示數

	n		M ± E (M)				♂ ± E (♂)				V ± E (V)				Max-Min.
	♂	♀	♂	♀	♂+♀	♂	♀	♂+♀	♂	♀	♂+♀	♂	♀	♂+♀	
北陸日本人(G.II.)	30	20	54.9±0.36	55.5±0.78	55.1±0.38	2.90±0.25	5.14±0.55	3.98±0.26	5.28±0.46	9.26±0.99	7.22±0.49	64.0—44.3			
” (N.II.)	”	”	53.5±0.49	54.4±0.68	53.9±0.41	4.00±0.35	4.50±0.48	4.28±0.29	7.48±0.55	8.27±0.88	7.94±0.54	62.8—43.2			
” (G.II.)	”	”	52.8±0.71	54.3±0.92	53.4±0.56	5.80±0.50	6.11±0.65	5.92±0.40	10.98±0.96	11.25±1.20	11.09±0.75	61.1—41.9			
畿内日本人(G.II.)	30	20	50	55.6±0.51	56.3±0.48	55.9±0.36	4.06±0.35	3.19±0.34	3.75±0.25	7.32±0.64	5.73±0.61	6.72±0.45	63.6—44.1		
” (N.II.)	”	”	”	56.3±0.51	56.5±0.44	56.4±0.36	4.15±0.36	2.92±0.31	3.79±0.26	7.38±0.64	5.17±0.55	6.73±0.45	63.0—46.3		
” (G.II.)	”	”	”	52.4±0.59	49.2±0.62	51.1±0.46	4.75±0.41	4.11±0.44	4.78±0.32	9.07±0.79	8.36±0.89	9.35±0.63	62.9—42.7		
樺太アイヌ(G.II.)	21	16	37	60.3±0.35	59.6±0.58	60.0±0.32	2.38±0.25	3.46±0.41	2.92±0.23	3.95±0.41	5.81±0.69	4.87±0.38	66.7—54.3		
” (N.II.)	”	”	”	62.3±0.32	61.6±1.59	62.0±0.74	2.19±0.23	9.73±1.13	6.72±0.52	3.52±0.37	15.80±1.83	10.84±0.84	98.0—53.5		
” (G.II.)	”	”	”	49.9±0.84	52.5±1.27	51.0±0.74	5.71±0.39	7.53±0.90	6.68±0.52	11.45±1.19	14.36±1.71	13.11±1.03	64.5—41.5		

穹頂高位置示數ハ北陸、畿内頭蓋ノ間ニ大差ナク、樺太アイヌ頭蓋ハコレ等ヨリ大ナリ。從ツテ「グラベロイニオン線上ニ於テハ北陸、畿内頭蓋ニテハ其ノ位置前方ニ位ス。Schwalbe ヲモハシ Lapp 53.9, Kalmücken 52.6 Elsäßer 57.1ニシテ日本人頭蓋穹頂ハ比較的後方ニ存ス。ナジオンイニオン線上穹頂高位置示數ハ樺太アイヌ頭蓋最モ大、北陸頭蓋ハ最小ニシテ「グラベロランブダ線上同示數」ハ北陸頭蓋最大、然シテ男性ニ於テハ樺太アイヌ、女性ニ於テ

ハ畿内最小ナリ。性的差異ハ北陸頭蓋ニ於テハ三示數トモ女性稍々大ニシテ男性ニ比シ後方ニ位スルモノノ如シ。

第四項 矢狀頭蓋穹隆示數・横頭蓋穹隆示數

矢狀頭蓋穹隆示數(第一七表)

第一七表 矢狀頭蓋穹隆示數

	n		M ± E (M)			δ ± E (δ)			V ± E (V)			Max.-Min.
	♂	♀	♂	♀	♂+♀	♂	♀	♂+♀	♂	♀	♂+♀	
北陸日本人	30	20	46.9±0.24	45.7±0.32	46.4±0.21	1.99±0.17	2.10±0.22	2.15±0.15	4.24±0.37	4.60±0.49	4.63±0.31	51.4-40.7
畿内日本人	30	20	49.4±0.26	49.1±0.25	49.3±0.18	2.09±0.18	1.65±0.18	1.93±0.13	4.24±0.37	3.56±0.36	3.92±0.26	56.0-44.9
樺太アイヌ	21	16	54.8±0.30	55.0±0.32	54.9±0.22	2.03±0.21	1.87±0.22	1.97±0.15	3.71±0.39	3.40±0.41	3.58±0.28	58.1-49.7

第一八表 横頭蓋穹隆示數

	n		M ± E (M)			δ ± E (δ)			V ± E (V)			Max.-Min.
	♂	♀	♂	♀	♂+♀	♂	♀	♂+♀	♂	♀	♂+♀	
北陸日本人	30	20	37.3±0.26	36.0±0.20	36.7±0.20	2.09±0.18	1.33±0.14	2.09±0.14	5.60±0.49	3.69±0.39	5.69±0.38	42.4-33.6
畿内日本人	30	20	38.6±0.17	38.6±0.25	38.6±0.13	1.40±0.12	1.64±0.18	1.37±0.09	3.62±0.32	4.27±0.46	3.54±0.24	41.6-35.2
樺太アイヌ	20	17	40.5±0.24	40.2±0.33	40.3±0.20	1.61±0.17	2.02±0.23	1.81±0.14	3.99±0.43	5.01±0.58	4.49±0.35	43.7-33.2
支那人 (Schultz)	27	5	39.6±0.19	39.0±0.29	39.5±0.17	1.49±0.13	0.98±0.20	1.43±0.11	3.76±0.34	2.51±0.52	3.62±0.29	41.7-34.6

北陸頭蓋矢狀穹隆示數ハ畿内頭蓋ニ比シ小、樺太アイヌ頭蓋ニ比スレバ著シク小ナリ。即チ北陸頭蓋ハ矢狀穹隆甚ダ強シ。然シテ性的差異ナシ。

横頭蓋穹隆示數(第一八表)

第一八表ニヨレバ横穹隆示數ハ樺太アイヌ頭蓋最大、北陸頭蓋ハ最小ニシテ畿内頭蓋ハソノ中間ニアリ、畿内ト支那人頭蓋トハ大差ナシ。從ツテ北陸頭蓋ハ額位ニ於ケル頭蓋穹隆ノ度甚ダ強シ。Schultz ニヨルン Langoneger 38.4 ± 0.19, Daniser 38.6 ± 0.21, Altägypter 38.8 ± 0.16, Australier 40.0 ± 0.18, Grönländer 40.1 ± 0.19 ニシテ北陸頭蓋ハソレ等ニ比シ穹隆度弱シ。地方的差異ハ可ナリ顯著ニシテソノ差女性ニ於テ大ナリ。

第五項 横前頭示數、横前頭顛頂示數、横顛頂後頭示數

横前頭示數(第一九表)

第一九表 横前頭示數

(*平均値ヨリ換算セルモノ)

	n			M ± E (M)			δ ± E (δ)			V ± E (V)			Max.-Min.
	♂	♀	♂+♀	♂	♀	♂+♀	♂	♀	♂+♀	♂	♀	♂+♀	
北陸 日本人	30	20	50	81.8±0.46	82.8±0.67	82.2±0.38	3.76±0.33	4.44±0.47	4.02±0.27	4.60±0.40	5.36±0.57	4.89±0.33	90.6—74.6
畿内 日本人	29	20	49	79.3±0.47	79.3±0.52	79.3±0.44	3.45±0.31	3.44±0.37	3.55±0.24	4.35±0.38	4.34±0.46	4.47±0.30	84.8—71.2
關東 日本人	—	—	—	—	—	83.7	—	—	—	—	—	—	—
九州 日本人*	57	32	89	80.0	80.5	80.2	—	—	—	—	—	—	—
樺太 日本人	21	17	38	81.9±0.45	82.7±0.56	82.3±0.36	3.08±0.32	3.42±0.40	3.26±0.25	3.76±0.39	4.13±0.48	3.96±0.31	90.0—75.4
支那人	—	—	17	—	—	81.6±0.78	—	—	4.81±0.56	—	—	5.90±0.68	93—72

北陸頭蓋横前頭示數ハ畿内、九州頭蓋ヨリ大ニシテ樺太アイヌ頭蓋ト全ク一致ス。サレド關東頭蓋ニ比スレバ尙小ナリ。支那人頭蓋ハ Haberer ニヨルン 81.4 ニシテ Reicher ノ成績ト等シク北陸頭蓋ヨリ稍小ナリ。Martin 表(S. 822 Neukaledonier ♂ 90.1, ♀ 90.4—Telengeten ♂ 76.3, ♀ 78.7)ニ對比セバ日本人頭蓋ハ他人種ニ比シ小ナリ。性別ハ顯著ナラザルモ北陸頭蓋、樺太アイヌ頭蓋ニ於テハ女性稍大ナリ。

横前頭顛頂示數(第二〇表、第二二表)

第二〇表 横前頭顱頂示數

(※平均値ヨリ換算セルモノ)

	n		M ± E (M)			δ + E (δ)			V + E (V)			Max.-Min.	
	♂	♀	♂	♀	♂+♀	♂	♀	♂+♀	♂	♀	♂+♀		
北陸内日本人	30	20	50	66.6±0.41	67.6±0.54	67.0±0.34	3.33±0.29	3.61±0.39	3.57±0.24	5.00±0.44	5.34±0.57	5.33±0.36	75.6—57.2
關東日本人	30	20	50	66.0±0.40	65.2±0.39	65.8±0.29	3.26±0.28	2.56±0.27	3.01±0.20	4.94±0.43	3.93±0.42	4.59±0.31	73.1—61.3
九州日本人*	—	—	—	—	—	67.6	—	—	—	—	—	—	—
北海道アイヌ	87	63	156	66.9	66.8	66.9	—	—	—	—	—	—	—
樺太アイヌ	21	17	38	68.2±0.23	67.6±0.24	67.9±0.17	3.13±0.16	2.88±0.17	3.12±0.12	4.59±0.23	4.24±0.26	4.60±0.18	76.3—60.4
朝鮮人 (小金井)*	12	5	17	69.0±0.40	67.9±0.51	68.5±0.33	2.70±0.28	3.31±0.38	3.04±0.24	3.91±0.41	4.87±0.56	4.42±0.34	75.0—62.5
支那人	—	—	—	63.9	67.1	64.8	—	—	—	—	—	—	—
													72—61

第二一表 横前頭顱頂示數

	n	Stenometop %	Metriometop %	Eurymetop %
北陸日本人	50	46.0	24.0	30.0
樺太アイヌ	38	18.4	34.2	47.4

第二〇表ニヨレバ横前頭顱頂示數ハ日本人男性ニ於テハ

全ク差異ナク女性ニ於テ畿内頭蓋著シク小ナリ。隣接人種ト比較センニ男性ニ於テハ「アイヌ人種」著シク大、朝鮮人ハ小、日本人ハ其ノ中間ニ在リテ其ノ差異相當ニ顯著ナルモ女性ニ於テハ畿内頭蓋ノ小ナルヲ除キ大差ナシ。性別

ハ朝鮮人ノ外明ラカナラズ。Martin表(S. 820)ニモ「Australier」76.8, 「Torguten」62.2ニシテ他人種ニ比シ比較的小ナリ。横前頭顱頂示數ニヨリ頭蓋ヲ分類スレバ第二一表ノ如ク北陸頭蓋ニ於テハ stenometopハ約半数ヲ占メ eurymetop ヨリ稍々多ク樺太アイヌ頭蓋ニ於テハ「Horn」ニ反シ eurymetop 約半数ニシテ stenometop ヨリ著シク多シ。又 Schwalbeノ方法ニヨリ北陸頭蓋ヲ分類スレバ hypermikrosem 4.0%, mikrosem 18.0%, mesosem 54.0%, megasem 20.0%, hypermegasem 4.0%ナリ。横前頭顱頂示數ト頭蓋長幅示數トノ Korrelationskoeffizientヲ求ムレバ $r = 0.32 \pm 0.11$, $r = 0.26 \pm 0.14$, $r = 0.30 \pm 0.13$ ニシテ頭蓋廣キ程額モ亦廣キ關係ヲ示スモノノ如シ。

横顛後頭示數(第二二表)

第二二表 横顛後頭示數

	n			M ± E (M)			δ ± E (δ)			V ± E (V)			Max.-Min.
	♂	♀	♂+♀	♂	♀	♂+♀	♂	♀	♂+♀	♂	♀	♂+♀	
北陸 日本人	30	20	50	77.9±0.51	77.6±0.47	77.8±0.37	4.16±0.36	3.09±0.33	3.84±0.26	5.34±0.46	3.98±0.42	4.94±0.33	86.1—71.1
畿内 日本人	30	20	50	76.3±0.46	75.6±0.48	76.1±0.33	3.72±0.32	3.15±0.34	3.53±0.24	4.87±0.42	4.17±0.44	4.64±0.31	84.4—68.8
樺太 アイヌ	21	17	38	77.9±0.42	77.9±0.40	77.9±0.29	2.84±0.30	2.45±0.28	2.67±0.21	3.64±0.38	3.15±0.36	3.43±0.27	82.0—71.4
支那 部 人	—	—	16	—	—	77.6±0.81	—	—	4.80±0.57	—	—	6.18±0.73	90—71

北陸頭蓋ノ横顛後頭示數ハ畿内頭蓋ヨリ大ニシテ樺太アイヌ頭蓋ト均シ。支那人頭蓋ト差異ナク又性別ナシ。横顛後頭示數ト頭蓋長幅示數トノ Korrelationskoeffizient ハ δ — 0.45 ± 0.10, ρ — 0.30 ± 0.14, δ + ρ — 0.40 ± 0.08 ニシテ横前頭顛示數ノ場合ヨリ負ノ交聯大ニシテ特ニ男性及ビ兩性ニ於テ顯著ナリ。

第六項 正中矢狀前頭、顛頂、後頭弧長ノ相互關係及ビ正中矢狀弧長ニ對スル關係

矢狀前頭顛頂示數(第二三表)、矢狀前頭後頭示數(第二四表)

第二三表 矢狀前頭顛頂示數 (*平均値ヨリ換算セルモノ)

	n			M ± E (M)			δ ± E (δ)			V ± E (V)			Max.-Min.
	♂	♀	♂+♀	♂	♀	♂+♀	♂	♀	♂+♀	♂	♀	♂+♀	
北陸 日本人	30	20	50	99.5±0.87	101.4±1.05	100.3±0.75	7.08±0.62	6.98±0.74	7.84±0.53	7.12±0.62	6.88±0.74	7.82±0.53	117.2—85.5
畿内 日本人	30	20	50	100.3±0.93	101.8±0.76	100.9±0.73	8.88±0.77	5.07±0.54	7.67±0.52	8.86±0.77	4.98±0.53	7.63±0.51	115.7—82.2
關東 日本人*	—	—	—	—	—	100.8	—	—	—	—	—	—	—
北海道 アイヌ	81	59	146	97.5±0.39	99.4±0.53	98.2±0.31	5.24±0.28	6.02±0.37	5.60±0.22	5.38±0.28	6.06±0.38	5.70±0.23	112.2—84.1
樺太 アイヌ	21	18	39	95.1±0.82	96.0±0.68	95.5±0.59	5.55±0.58	5.39±0.61	3.49±0.42	5.84±0.61	5.61±0.63	5.75±0.44	109.3—84.1
朝鮮人 (小金井)*	12	5	17	97.3	102.7	98.9	—	—	—	—	—	—	—
支那 部 人	—	—	16	—	—	101.7±1.07	—	—	6.39±0.76	—	—	6.28±0.75	115—90

第二四表 矢狀前頭後頭示數

(*平均値ヨリ換算セルベノ)

	n			M ± E (M)			δ ± E (δ)			V ± E (V)			Max-Min.
	♂	♀	♂+♀	♂	♀	♂+♀	♂	♀	♂+♀	♂	♀	♂+♀	
北陸日本人	30	20	50	95.9±1.18	93.2±0.78	94.8±0.77	9.57±0.83	5.20±0.55	8.07±0.54	9.97±0.87	5.58±0.60	8.51±0.58	116.1-73.4
畿内日本人	30	20	50	93.7±0.87	95.0±1.06	94.4±0.68	7.09±0.62	7.05±0.75	7.09±0.48	7.57±0.98	7.43±0.79	7.50±0.51	108.8-80.2
關東日本人*	—	—	—	—	—	94.3	—	—	—	—	—	—	—
北海道アイヌ	72	52	129	92.9±0.45	93.1±0.52	93.0±0.33	5.65±0.32	5.55±0.40	5.55±0.23	6.08±0.34	5.96±0.39	5.97±0.25	108.0-86.0
樺太アイヌ	19	14	33	92.1±1.13	90.4±1.16	91.3±0.69	7.33±0.80	6.42±0.82	5.88±0.49	7.96±0.87	7.10±0.91	6.44±0.53	102.6-79.6
朝鮮人(小金井)*	12	5	17	93.4	93.1	—	—	—	—	—	—	—	—
支那	—	—	16	—	—	88.7±1.65	—	—	9.82±1.17	—	—	11.05±1.31	111-79

第二三表ニ據レバ矢狀前頭顛頂示數ハ日本人ニ於テ全ク地方的差異ナシ。然シテ「アイヌ人種ハ日本人ニ比シ小、就中樺太アイヌ頭蓋ハ最小ニシテ朝鮮人ハ男性ニ於テ日本人ヨリ小ナリ。性別ハ女性稍々大ナリ。矢狀前頭後頭示數ニ於テモ日本人及ビ朝鮮人頭蓋ニハ大差ナク樺太アイヌ頭蓋ハ著シク小ナリ。支那人頭蓋ハ最小ナルモ Haberer ニモ $\lambda = 92.0 \pm 1.02$ ニシテ日本人ト確實ナル差異ナシ。然シテ北陸頭蓋ニ於テハ男性ハ女性ヨリモ大ナリ。北陸頭蓋ノ矢狀顛頂後頭示數(第四六表参照)ハ樺太アイヌ頭蓋ヨリ稍々小ニシテ畿内頭蓋ト大差ナシ。

前頭矢狀弧長示數(第二五表)、顛頂矢狀弧長示數(第二六表)、後頭矢狀弧長示數(第二七表)

第二五表 前頭矢狀弧長示數

	n			M ± E (M)			δ ± E (δ)			V ± E (V)			Max-Min.
	♂	♀	♂+♀	♂	♀	♂+♀	♂	♀	♂+♀	♂	♀	♂+♀	
北陸日本人	30	20	50	34.0±0.20	34.0±0.16	34.0±0.16	1.63±0.14	1.09±0.12	1.61±0.11	4.79±0.42	3.21±0.34	4.74±0.32	38.0-31.1
畿内日本人	30	20	50	34.1±0.16	34.1±0.16	34.1±0.12	1.38±0.12	1.04±0.17	1.26±0.08	4.06±0.35	3.07±0.33	3.70±0.25	37.0-31.7
北海道アイヌ	72	53	130	34.5±0.09	34.2±0.10	34.3±0.06	1.11±0.06	1.03±0.07	1.08±0.05	3.21±0.18	3.03±0.20	3.14±0.13	37.0-31.6
樺太アイヌ	19	14	33	34.7±0.16	35.1±0.23	34.9±0.14	1.03±0.11	1.27±0.16	1.15±0.10	2.96±0.32	3.62±0.46	3.31±0.27	36.9-32.7
支那	—	—	16	—	—	35.0±0.24	—	—	1.43±0.17	—	—	4.10±0.49	36.8-31.9

第二六表 顛頂矢狀弧長示數

	n			M ± E (M)			♂ ± E (♂)			V ± E (V)			Max.-Min.
	♂	♀	♂+♀	♂	♀	♂+♀	♂	♀	♂+♀	♂	♀	♂+♀	
北陸 日本人	30	20	50	33.5±0.13	34.4±0.24	34.0±0.16	1.05±0.09	1.57±0.17	1.70±0.11	3.13±0.27	4.56±0.49	5.00±0.34	37.2—29.6
畿内 日本人	30	20	50	34.0±0.27	33.8±0.19	33.9±0.18	2.14±0.15	1.24±0.13	1.89±0.13	6.30±0.54	3.66±0.39	5.58±0.38	37.2—29.4
北海道アイヌ	72	52	129	33.5±0.10	34.1±0.12	33.7±0.08	1.29±0.07	1.29±0.09	1.31±0.06	3.86±0.22	3.79±0.25	3.89±0.16	37.5—30.8
樺太アイヌ	19	14	33	33.4±0.16	33.3±0.22	33.3±0.13	1.03±0.11	1.19±0.15	1.10±0.09	3.08±0.34	3.59±0.46	3.30±0.27	35.7—31.0
支那人	—	—	16	—	—	—	—	—	2.20±0.26	—	—	6.42±0.74	38.3—30.4

第二七表 後頭矢狀弧長示數

	n			M ± E (M)			♂ ± E (♂)			V ± E (V)			Max.-Min.
	♂	♀	♂+♀	♂	♀	♂+♀	♂	♀	♂+♀	♂	♀	♂+♀	
北陸 日本人	30	20	50	32.6±0.31	31.6±0.18	32.2±0.22	2.48±0.22	1.18±0.13	2.28±0.15	7.61±0.67	3.73±0.40	7.08±0.48	38.6—27.9
畿内 日本人	30	20	50	31.9±0.23	32.2±0.20	32.0±0.16	1.86±0.16	1.34±0.14	1.68±0.11	5.83±0.51	4.15±0.44	5.24±0.35	36.4—28.8
北海道アイヌ	72	52	129	32.0±0.10	31.8±0.11	31.9±0.07	1.28±0.07	1.18±0.07	1.24±0.07	3.99±0.22	3.72±0.25	3.87±0.21	35.3—28.9
樺太アイヌ	19	14	33	31.9±0.18	31.6±0.26	31.8±0.15	1.14±0.12	1.45±0.19	1.29±0.11	3.57±0.39	4.60±0.59	4.06±0.34	34.2—29.3
支那人	—	—	16	—	—	32.2±0.43	—	—	2.54±0.30	—	—	7.88±0.93	38.2—29.2

第二五—二七表ヲ觀ルニ前頭、顛頂、後頭弧長ノ正中矢狀弧長ニ對スル夫々ノ關係ハ北陸、畿内日本人、アイヌ人及ビ支那人頭蓋ノ間ニ確實ナル差異ナク又性的差異ナシ。

第七項 正中矢狀弧長、地平周徑、橫弧長ノ相互關係

地平周徑正中矢狀弧長示數(第二八表)

第二八表 地平周徑正中矢狀弧長示數

(* 平均値ヨリ換算セルモノ)

	n			M ± E (M)			δ ± E (δ)			V ± E (V)			Max.-Min.
	♂	♀	♂+♀	♂	♀	♂+♀	♂	♀	♂+♀	♂	♀	♂+♀	
北陸 日本人	30	20	50	140.3±0.38	139.4±0.55	140.0±0.37	3.16±0.27	3.58±0.38	3.94±0.27	2.25±0.20	2.57±0.27	2.81±0.19	146.5—131.4
畿内 日本人*	30	20	50	137.5±0.44	137.1±0.37	137.3±0.31	3.61±0.31	2.46±0.26	3.20±0.22	2.62±0.23	1.79±0.19	2.33±0.16	144.6—127.5
關東 日本人*	—	—	—	—	—	140.0	—	—	—	—	—	—	—
九州 日本人*	57	32	89	136.0	137.9	136.6	—	—	—	—	—	—	—
北海道 日本人*	76	54	135	140.0±0.19	138.9±0.21	139.5±0.14	2.40±0.13	2.31±0.15	2.45±0.10	1.71±0.09	1.66±0.11	1.75±0.07	148.2—132.1
樺太 日本人*	19	14	33	141.6±0.28	142.3±0.48	141.9±0.26	1.84±0.20	2.65±0.34	2.23±0.19	1.30±0.14	1.86±0.24	1.57±0.13	147.1—137.5
朝鮮人 (小金井)*	12	5	17	138.5	134.2	137.2	—	—	—	—	—	—	—
支那人	—	—	16	—	—	136.8±0.68	—	—	4.07±0.41	—	—	—	2.98±0.35
													144—130

第二八表ニヨレバ北陸頭蓋ハ關東頭蓋ト均シク他ノ日本人即チ畿内、九州頭蓋ヨリ大ニシテ其ノ差異特ニ男性ニ於テ顯著ナリ。然シテ「アイヌ人種ト比較スルニ北陸頭蓋ハ北海道頭蓋トハ差異ナク樺太頭蓋ヨリ小ニシテ、朝鮮、支那人頭蓋ニ比スレバ著シク大ナリ。此等隣接人種トノ差ハ女性ニ於テ大ナリ。他人種ニ比較セムニ Burjäten 145.4±0.56 (Reicher) — Maori 137.1 (Mollison) ニミテ北陸頭蓋ハ略々中央ニナリ。

横弧長正中矢狀弧長示數(第二九表)

第二九表 横弧長正中矢狀弧長示數

(* 平均値ヨリ換算セルモノ)

	n			M ± E (M)			δ ± E (δ)			V ± E (V)			Max.-Min.
	♂	♀	♂+♀	♂	♀	♂+♀	♂	♀	♂+♀	♂	♀	♂+♀	
北陸 日本人	30	20	50	86.0±0.42	86.6±0.51	86.2±0.31	3.42±0.30	3.35±0.36	3.24±0.22	3.98±0.35	3.87±0.41	3.76±0.25	93.8—80.3
畿内 日本人	30	20	50	86.1±0.40	85.8±0.47	86.0±0.31	3.24±0.28	3.14±0.34	3.20±0.22	3.76±0.33	3.66±0.39	3.73±0.25	92.8—79.5
九州 日本人*	57	32	89	85.7	85.7	85.7	—	—	—	—	—	—	—
北海道 日本人*	72	53	129	87.9±0.15	87.9±0.17	87.9±0.11	1.83±0.10	2.01±0.13	1.89±0.08	2.08±0.12	2.29±0.15	2.16±0.09	92.7—81.8
樺太 日本人*	19	14	33	84.2±0.35	84.5±0.40	84.3±0.26	2.26±0.25	2.24±0.28	2.25±0.19	2.68±0.29	2.65±0.34	2.67±0.22	88.3—79.7
朝鮮人 (小金井)*	12	5	17	89.1	87.4	88.6	—	—	—	—	—	—	—
支那人	—	—	16	—	—	84.8±0.50	—	—	3.01±0.36	—	—	—	92—80

第二九表ノ示ス如ク横弧長正中矢狀弧長示數ハ北陸、畿内、九州等日本人ノ間ニ地方的差異ヲ認メズ、然シテコノ等日本人頭蓋ハ北海道アイヌ頭蓋、朝鮮人頭蓋ヨリ小ニシテ樺太アイヌ頭蓋ヨリハ大ナリ。性別全クナシ。Daniser 90.9±0.25(Reicher) — Australier 79(Mollison)ニ比較スルハ日本人頭蓋ハ比較的大ナリ。

前地平弧長地平周徑示數(第三〇表)、後地平弧長地平周徑示數(第三一表)

第三〇表 前地平弧長地平周徑示數 (ophryon)

	n			M ± E (M)			δ ± E (δ)			V ± E (V)			Max.—Min.
	♂	♀	♂+♀	♂	♀	♂+♀	♂	♀	♂+♀	♂	♀	♂+♀	
北陸 日本人	30	20	50	45.9±0.20	45.6±0.22	45.8±0.14	1.66±0.14	1.43±0.15	1.52±0.10	3.62±0.31	3.14±0.34	3.32±0.22	49.2—42.0
畿内 日本人	30	20	50	47.6±0.18	46.2±0.17	47.0±0.14	1.43±0.12	1.12±0.12	1.49±0.10	3.00±0.26	2.42±0.26	3.18±0.21	52.0—44.1
樺太 アイヌ	21	17	38	47.2±0.27	47.0±0.27	47.1±0.19	1.80±0.19	1.65±0.19	1.74±0.13	3.82±0.40	3.51±0.41	3.69±0.29	50.8—42.7
支那 人	—	—	17	—	—	47.6±0.24	—	—	1.45±0.17	—	—	3.05±0.35	50—45

第三一表 後地平弧長地平周徑示數 (ophryon)

	n			M ± E (M)			δ ± E (δ)			V ± E (V)			Max.—Min.
	♂	♀	♂+♀	♂	♀	♂+♀	♂	♀	♂+♀	♂	♀	♂+♀	
北陸 日本人	30	20	50	54.1±0.19	54.4±0.23	54.2±0.14	1.57±0.14	1.53±0.16	1.51±0.10	2.90±0.25	2.81±0.30	2.79±0.19	58.0—50.5
畿内 日本人	30	20	50	52.4±0.18	53.9±0.18	53.0±0.15	1.48±0.13	1.16±0.12	1.54±0.10	2.82±0.25	2.15±0.23	2.91±0.20	55.9—48.0
樺太 アイヌ	21	17	38	52.5±0.22	52.9±0.25	52.7±0.17	1.53±0.16	1.51±0.17	1.60±0.12	2.91±0.30	2.85±0.33	3.03±0.23	57.3—49.2
支那 人	—	—	17	—	—	52.3±0.24	—	—	1.47±0.17	—	—	2.81±0.32	55—50

第三〇、三一表ヲ觀レバ北陸頭蓋ハ前者ニ於テハ稍々小、後者ニ於テハ稍々大ナルモ北陸、畿内日本人、樺太アイヌ、支那人頭蓋ニ確實ナル差異ナク又性別ナシ。

附、穹頂高幅示數、地平周徑高示數(第三二表)

北陸頭蓋穹頂高幅示數ハ畿内頭蓋ヨリ著シク小、又樺太アイヌ頭蓋ヨリモ小ニシテ男性ニ於テ其ノ差顯著ナリ。地平周徑高示數ニ於テハ北陸、樺太アイヌ頭蓋ハ一致シ畿内頭蓋ヨリ小ナリ。

第三二表 穹頂高幅示數及ビ地平周徑高示數 (※平均値ヨリ換算セルモノ)

	n			M ± E (M)			s ± E (s)			V ± E (V)			Max.-Min.	
	♂	♀	♂+♀	♂	♀	♂+♀	♂	♀	♂+♀	♂	♀	♂+♀		
穹頂高幅示數														
北陸 日本人*	30	20	50	73.6±0.43	74.6±0.73	74.0±0.40	3.48±0.30	4.87±0.52	4.24±0.29	4.73±0.41	6.53±0.70	5.73±0.39	82.6—66.9	
畿内 日本人*	30	20	50	79.0	76.7	78.0	—	—	—	—	—	—	—	
樺太 アイヌ*	—	—	—	76.7	75.1	76.0	—	—	—	—	—	—	—	
地平周徑高示數														
北陸 日本人*	30	20	50	25.9±0.11	25.7±0.14	25.8±0.09	0.92±0.08	0.95±0.10	0.93±0.06	3.55±0.31	3.70±0.39	3.60±0.24	27.9—24.0	
畿内 日本人*	30	20	50	27.2	26.9	27.1	—	—	—	—	—	—	—	
樺太 アイヌ*	—	—	—	25.9	25.6	25.8	—	—	—	—	—	—	—	

第八項 頭蓋基底計測示數

頭蓋基底示數(第三三表)

第三三表ノ如ク日本人ノ頭蓋基底示數ハイヅレノ地方モ略々均シク「アイヌ頭蓋ハ日本人ヨリモ大ニシテ其ノ差特ニ女性ニ於テ顯著ナリ。朝鮮、支那人ハ日本人ヨリ著シク小ニシテ性的差異ハ樺太アイヌ頭蓋ヲ除ク外顯著ナラズ。

頭蓋基底矢狀弧長示數(第三四表)

北陸頭蓋ノ頭蓋基底矢狀弧長示數ハ畿内、九州日本人及ビ朝鮮、支那人頭蓋ノ夫レト大差ナク北海道及ビ樺太アイヌ頭蓋ヨリ稍々小ニシテ性別ハ僅カニ男性大ナルモノノ如シ。Schultz ヲモルニ支那人ハ、♂ 27.3±0.18, ♀ 27.6±0.34, ♂+♀ 27.4±0.16 ナツ。

第三三表 頭蓋基底示數 (*平均値ヨリ換算セルモノ)

	n			M ± E (M)			b ± E (b)			V ± E (V)			Max.-Min.	
	♂	♀	♂+♀	♂	♀	♂+♀	♂	♀	♂+♀	♂	♀	♂+♀		
北陸 日本人	30	20	50	100.6±0.55	99.1±0.74	100.0±0.46	4.44±0.39	4.91±0.52	4.86±0.32	4.41±0.38	4.95±0.53	4.86±0.33	109.9—93.0	
畿内 日本人	30	20	50	99.9±0.48	98.0±0.73	99.5±0.41	3.87±0.41	4.85±0.33	4.31±0.38	3.88±0.41	4.95±0.33	4.33±0.38	110.3—87.0	
關東 日本人*	—	—	25	—	—	100.2	—	—	—	—	—	—	—	
九州 日本人*	67	36	103	100.5	101.0	100.7	—	—	—	—	—	—	—	
北海道 日本人*	82	60	146	102.8±0.32	103.3±0.30	103.1±0.20	4.33±0.23	3.47±0.21	3.63±0.14	4.20±0.29	3.36±0.21	3.52±0.14	115.5±91.1	
樺太 日本人*	21	15	36	101.1±0.53	105.5±1.06	102.9±0.59	3.57±0.37	6.09±0.75	5.26±0.42	3.53±0.37	5.77±0.71	5.11±0.41	122.7±94.6	
朝鮮人 (小金井)	12	5	17	93.9	95.2	94.3	—	—	—	—	—	—	—	
支那人	—	—	17	—	—	95.3±0.89	—	—	5.46±0.63	—	—	—	5.72±0.66	105.0—86.1

第三四表 頭蓋基底矢狀弧長示數 (*平均値ヨリ換算セルモノ)

	n			M ± E (M)			b ± E (b)			V ± E (V)			Max.-Min.	
	♂	♀	♂+♀	♂	♀	♂+♀	♂	♀	♂+♀	♂	♀	♂+♀		
北陸 日本人	30	20	50	27.3±0.20	26.4±0.19	26.9±0.16	1.64±0.14	1.28±0.14	1.66±0.11	6.01±0.52	4.85±0.52	6.17±0.42	30.2—23.7	
畿内 日本人	30	20	50	27.5±0.12	26.6±0.18	27.1±0.12	0.99±0.09	1.20±0.13	1.20±0.08	3.59±0.31	4.54±0.48	4.43±0.30	29.1—24.0	
關東 日本人*	—	—	25	—	—	28.3	—	—	—	—	—	—	—	
九州 日本人*	67	36	103	27.6	27.2	27.5	—	—	—	—	—	—	—	
北海道 日本人*	76	53	135	28.2±0.09	27.7±0.16	28.1±0.09	1.22±0.07	1.68±0.11	1.41±0.06	4.32±0.24	6.07±0.40	5.02±0.21	35.7—24.9	
樺太 日本人*	19	13	32	28.2±0.15	29.2±0.40	28.6±0.20	0.96±0.11	2.15±0.28	1.64±0.14	3.42±0.37	7.37±0.98	5.75±0.48	34.3—26.7	
朝鮮人 (小金井)*	12	5	—	27.2	26.8	—	—	—	—	—	—	—	—	
支那人	—	—	16	—	—	26.7±0.15	—	—	1.32±0.16	—	—	—	4.95±0.59	28.9—24.5

頭蓋幅兩耳幅示數(第三五表)

Schultzニ據レバ頭蓋幅兩耳幅示數ハ廣頭人種ハ狹頭人種ヨリ小ナリト云フモ北陸頭蓋ハ畿内頭蓋ヨリモ小ナリ。

樺太アイヌ、支那人頭蓋ニ比スレバイツレヨリモ著シク小ナリ。即チ北陸頭蓋ハ頭蓋最大幅ニ對シ比較的狹キ頭蓋基

底ヲ有ス。Schultz ニモソノ支那人頭蓋ハ δ 90.0 \pm 0.37, ρ 88.9 \pm 0.67, δ + ρ 89.9 \pm 0.34 又同氏 ニモソノ Grönländer 94.0 \pm 0.39 + Daniser 85.0 \pm 0.36 ミシテ北陸頭蓋ハ小ニシテ性的差異ハ男性稍々大ナリ。
 北陸頭蓋ノ頭蓋基底幅示數(第四五表参照)ニ於テハ性別無シ。

第二五表 頭蓋幅兩耳幅示數

	n			M ± E (M)			δ ± E (δ)			V ± E (V)			Max.-Min.
	♂	♀	♂+♀	♂	♀	♂+♀	♂	♀	♂+♀	♂	♀	♂+♀	
北陸日本人	30	20	50	84.8±0.47	82.7±0.32	84.0±0.37	3.85±0.34	2.13±0.23	3.89±0.26	4.54±0.40	2.58±0.28	4.63±0.31	93.7—78.3
内日本人	30	20	50	87.7±0.31	85.9±0.42	87.0±0.26	2.52±0.22	2.78±0.30	2.77±0.19	2.87±0.25	3.24±0.35	3.19±0.21	91.7—79.9
大支那人	20	17	37	90.6±0.40	89.0±0.71	89.9±0.40	2.63±0.28	4.34±0.50	3.62±0.28	2.91±0.31	4.88±0.56	4.02±0.32	94.2—73.5
支那人	—	—	17	—	—	—	—	—	1.82±0.21	—	—	2.03±0.23	95—87

第三六表 矢狀前頭示數

	n			M ± E (M)			δ ± E (δ)			V ± E (V)			Max.-Min.
	♂	♀	♂+♀	♂	♀	♂+♀	♂	♀	♂+♀	♂	♀	♂+♀	
北陸日本人	30	20	50	87.7±0.19	87.1±0.27	87.5±0.16	1.57±0.14	1.86±0.20	1.63±0.11	1.79±0.17	2.14±0.23	1.86±0.13	90.9—83.1
内日本人	30	20	50	87.9±0.30	87.6±0.20	87.8±0.20	2.47±0.24	1.30±0.14	2.09±0.14	2.81±0.24	1.48±0.16	2.38±0.16	95.0—80.3
大支那人	21	18	39	87.7±0.26	87.5±0.26	87.6±0.18	1.79±0.19	1.63±0.18	1.71±0.13	2.04±0.21	1.87±0.21	1.95±0.15	90.9—84.6
支那人	—	—	17	—	—	—	—	—	1.45±0.16	—	—	1.64±0.19	91—85

第二節 腦頭蓋各骨ニ於ケル計測示數ニ就テ

第一項 前頭骨、顛頂骨

原著 大槻 北陸日本人頭蓋骨ノ人類學的研究(其ノ四)

矢狀前頭示數(第三六表)

第三六表ニ據ルハ北陸頭蓋ノ畿内、樺太アイヌ及ビ支那人頭蓋ト男女性共略々一致シ orthometopニ屬ス。(orthometop 92.0%, chamaemetop 8.0%) Martin表(S:872. Torghuten ♂ 89.8—Schweizer ♂ + ♀ 87.1)ニ比較スルハ日本人ハ前頭骨ノ膨滿カナリ強シ。サレド性別ナシ。

北陸頭蓋ノ Glabellar-Index, Frontocerebral-Index 及 ヲ Glabellocerebral-Index ト上ニシテ第三七表ノ如ク Glabellar-Index ニ於テハ性別顯著ニシテ女性ハ男性ヨリモ大ナリ。

第三七表

	n		M ± E (M)			♂ ± E (♂)			V ± E (V)			Max.-Min.	
	♂	♀	♂	♀	♂+♀	♂	♀	♂+♀	♂	♀	♂+♀		
Glabellar-Index	30	20	50	94.7±0.42	98.1±0.33	96.1±0.38	3.38±0.29	2.18±0.23	4.03±0.27	3.57±0.31	2.22±0.24	4.19±0.28	100.0—86.4
Frontocerebral-Index	30	20	50	92.5±0.18	91.6±0.27	92.1±0.15	1.47±0.13	1.79±0.19	1.62±0.11	1.59±0.14	1.95±0.21	1.76±0.12	95.0—88.0
Glabellocerebral-Index	30	20	50	23.5±0.41	25.0±0.39	24.1±0.30	3.37±0.29	2.60±0.28	3.17±0.21	14.34±1.25	10.40±1.12	13.15±0.89	30.2—17.7

第三八表 矢狀顛頂示數

	n		M ± E (M)			♂ ± E (♂)			V ± E (V)			Max.-Min.	
	♂	♀	♂	♀	♂+♀	♂	♀	♂+♀	♂	♀	♂+♀		
北陸日本人	30	20	50	90.0±0.20	89.8±0.63	89.9±0.35	1.63±0.14	4.15±0.44	3.67±0.25	1.81±0.16	5.02±0.54	4.08±0.28	99.1—86.8
畿内日本人	30	20	50	89.1±0.25	90.1±0.29	89.5±0.20	2.08±0.18	1.89±0.20	2.06±0.14	2.25±0.18	2.10±0.22	2.30±0.16	95.3—84.8
樺太アイヌ	21	18	39	91.0±0.36	90.6±0.12	90.8±0.20	2.46±0.26	0.76±0.09	1.89±0.14	2.70±0.28	0.84±0.09	2.08±0.16	100.0—88.4
支那人	—	—	16	—	—	89.5±0.26	—	—	1.58±0.18	—	—	1.76±0.20	92.0—87.0

矢狀顛頂示數(第三八表)

矢狀顛頂示數ハ北陸、畿内、樺太アイヌ及ビ支那人頭蓋ノ間ニ差異ナシ。

冠狀縁示數(第三九表)、三角縁示數(第四〇表)

冠狀縁示數ハ北陸頭蓋ハ畿内頭蓋ト確實ナル差異ナケレドモ稍々小ニシテ又樺太アイヌ頭蓋ヨリモ小ナリ。左右別ハ左側ニ於テ僅カニ大ナルモノノ如ク性別ハ明ラカナラズ。三角縁示數ハ畿内、樺太アイヌ頭蓋ハ略々均シク北陸頭

第三九表 冠 狀 縁 示 數

	n		M ± E (M)			δ ± E (δ)			V ± E (V)			Max.-Min.	
	♂	♀	♂	♀	♂+♀	♂	♀	♂+♀	♂	♀	♂+♀		
北陸 日本人 (r)	30	20	50	80.7±0.21	82.3±0.45	81.3±0.24	2.19±0.19	2.97±0.20	2.54±0.17	2.71±0.24	3.61±0.39	3.12±0.21	89.4—75.4
(1)	♀	♀	♀	82.2±0.26	82.3±0.30	82.2±0.19	2.10±0.18	1.99±0.21	2.01±0.14	2.55±0.22	2.42±0.26	2.45±0.17	86.8—77.2
畿内 日本人 (r)	30	20	50	82.2	82.7	82.4	—	—	—	—	—	—	87.5—79.2
(1)	♀	♀	♀	82.9	83.8	83.3	—	—	—	—	—	—	—
樺太 アイヌ (r)	20	14	34	83.5	83.9	83.6	—	—	—	—	—	—	—
(1)	♂	♂	♂	84.6	85.6	85.1	—	—	—	—	—	—	—
													94.2—79.7

第四〇表 三 角 縁 示 數

	n		M ± E (M)			δ ± E (δ)			V ± E (V)			Max.-Min.	
	♂	♀	♂+♀	♂	♀	♂+♀	♂	♀	♂+♀	♂	♀		♂+♀
北陸 日本人 (r)	30	20	50	85.3±0.57	87.0±0.30	86.0±0.39	4.65±0.40	1.98±0.21	4.11±0.28	5.45±0.47	2.28±0.24	4.78±0.32	93.3—75.7
(1)	♀	♀	♀	84.9±0.63	86.1±0.47	85.6±0.44	5.11±0.44	3.13±0.33	4.60±0.31	6.02±0.52	3.64±0.39	5.37±0.36	96.8—72.5
畿内 日本人 (r)	30	20	50	91.2	91.4	91.3	—	—	—	—	—	—	94.5—85.7
(1)	♀	♀	♀	91.0	91.1	91.0	—	—	—	—	—	—	—
樺太 アイヌ (r)	21	17	38	91.4	91.6	91.5	—	—	—	—	—	—	—
(1)	♂	♂	♂	90.9	91.1	91.0	—	—	—	—	—	—	—
													103.2—84.6

蓋ハ著シク小ナリ。然シテコレ等ノ頭蓋ニ性別、左右別ナシ。Martin表(S.857)ノ前者Elsässer r. 84.6, l. 86.6 r. 85.2, l. 84.6—Dschagga r. 83.8, l. 84.7 後者 Schweizer r. 90.5, l. 50.0—Altägypter r. 88.4, l. 88.2ニ比較スルハ北陸頭蓋ハ比較的小ナリ。

第二項 後頭骨

矢狀後頭示數(第四一表)

第四一表ヲ觀ルニ北陸、畿内、樺太アイヌ頭蓋ノ間ニ於テ女性ハ全ク一致シ男性ハ北陸頭蓋小ナリ。性的差異ハ北陸頭蓋ニ於テノミ女性大ニシテMartin表(S. 847, Telengeten 83.6—Tiroler 81.2)ニ對比スルハ北陸頭蓋ノ後頭骨矢狀彎曲ハ尋常ナリ。

上葉彎曲示數(第四二表)

北陸頭蓋上葉彎曲示數ハ畿内頭蓋ヨリモ大ニシテ樺太アイヌ頭蓋ニ比スルハ著シク大ナリ。支那人頭蓋ハ畿内頭蓋ニ均シクムシテ性別ナシ。Martin表(S. 847)ニモハ、Bayern 95.8—Kalmücken 89.8ニシテ北陸頭蓋ハ後頭骨上葉ノ矢狀彎曲甚ダ弱シ。

第四一表 矢狀後頭示數

	n			M ± E (M)			δ ± E (δ)			V ± E (V)			Max.-Min.
	♂	♀	♂+♀	♂	♀	♂+♀	♂	♀	♂+♀	♂	♀	♂+♀	
北陸日本人	30	20	50	81.7±0.36	84.2±0.30	82.7±0.33	2.92±0.25	1.97±0.21	3.46±0.23	3.57±0.31	2.34±0.25	4.18±0.28	88.0—73.2
畿内日本人	30	20	50	84.8±0.33	84.5±0.43	84.6±0.26	2.71±0.24	2.84±0.30	2.77±0.19	3.19±0.29	3.36±0.34	3.27±0.22	90.2—76.0
樺太アイヌ	19	14	33	83.5±0.39	83.9±0.51	83.6±0.32	2.53±0.28	2.85±0.36	2.68±0.22	3.04±0.33	3.39±0.43	3.20±0.27	91.6—76.2
支那人	—	—	16	—	—	84.8±0.45	—	—	2.68±0.31	—	—	3.16±0.37	90—81

第四二表 後頭骨上葉彎曲示數

	n		M ± E (M)		δ ± E (δ)		V ± E (V)		Max.-Min.			
	♂	♀	♂	♀	♂	♀	♂	♀				
北陸日本人	30	20	94.6±0.41	93.9±0.32	94.3±0.30	3.33±0.29	2.15±0.23	3.12±0.21	3.52±0.31	2.29±0.24	3.31±0.22	98.0—86.4
畿内日本人	30	20	92.6±0.31	92.6±0.48	92.5±0.27	2.55±0.36	3.18±0.34	2.84±0.19	2.75±0.24	3.44±0.37	3.07±0.21	98.3—81.2
樺太アイヌ	21	17	90.6±0.49	91.2±0.57	90.8±0.37	3.34±0.35	3.46±0.40	3.41±0.26	3.68±0.38	3.79±0.44	3.75±0.29	100.0—82.4
支那	—	—	—	—	92.8±0.34	—	—	2.03±0.24	—	—	2.18±0.25	97—90

第四三表 後頭弦長示數及後頭幅高示數

	n		M ± E (M)		δ ± E (δ)		V ± E (V)		Max.-Min.			
	♂	♀	♂	♀	♂	♀	♂	♀				
後頭弦長示數												
北陸日本人	30	20	90.9±3.20	86.9±2.72	89.3±2.28	26.00±2.26	18.00±1.92	23.94±1.61	28.60±2.49	20.71±2.21	26.81±1.81	145.5—45.5
畿内日本人	30	20	57.9±1.23	63.0±1.76	59.9±1.05	9.95±0.87	11.38±1.21	11.01±0.74	17.21±1.50	18.08±1.93	18.38±1.24	96.1—39.2
樺太アイヌ	19	14	57.9±1.95	62.2±1.66	59.7±1.35	12.63±1.38	9.19±1.17	11.49±0.95	21.80±2.39	14.79±1.89	19.24±1.70	90.2—35.3
支那	—	—	—	—	63.7±1.05	—	—	6.25±0.75	—	—	9.81±1.17	86.8—40.7
後頭幅高示數												
北陸日本人	30	20	90.5±0.91	91.4±0.70	90.9±0.61	7.36±0.64	4.64±0.50	6.40±0.43	8.13±0.71	5.08±0.54	7.04±0.47	109.6—76.4
畿内日本人	30	20	93.4±0.75	93.2±0.71	93.3±0.52	5.97±0.52	4.69±0.50	5.50±0.37	6.39±0.55	5.03±0.64	5.98±0.40	110.4—82.4
樺太アイヌ	19	14	91.3±0.80	90.0±0.99	90.7±0.63	5.15±0.56	5.50±0.70	5.35±0.44	5.64±0.62	6.12±0.78	5.89±0.49	104.0—79.5
支那	—	—	—	—	92.2±1.74	—	—	9.99±1.23	—	—	10.84±1.33	116.3—78.8

後頭弦長示數、後頭幅高示數(第四三表)

余ハ北陸日本人頭蓋骨ノ人類學的研究(其ノ二)ニ於テ既ニ述ベタル如ク「イニオン」位置ハ個人的變易大ニシテ又北陸頭蓋ハ畿内、樺太アイヌ頭蓋ニ比シ上葉弦長甚ダ短ク下葉弦長ハ著シク長カリキ。故ニ後頭弦長示數ニ於テモ

ハ大、然シテ北陸頭蓋ハ畿内、樺太アイヌ頭蓋トノ差異甚ダ顯著ニシテ著シク大ナリ。畿内、樺太アイヌ頭蓋ハ略均シク支那人頭蓋ハコレ等ヨリ大ニシテ性別ハ北陸頭蓋ハ畿内頭蓋ト反對ニ男性大ナリ。Martin表(S. 847)ニヨレバ Bayern 71.2 - Schweizer 52.4 ナリ。

後頭幅高示數ハ北陸、樺太アイヌ頭蓋ニ差異ナク畿内頭蓋ヨリ稍、小ニシテMartin表(S. 847; Maori 98.0 - Telengeten 81.9)ニ比シ略、中央ニアリ。Haeckerニ據レバ後頭葉ノ大サ及ビ其ノ穹隆ニ於テハ注意スベキ人種的差異ノ存スルヲ指摘シ一般ニ dolichocephal ノ弦長ハ brachycephal ノ夫レニ比シ比較的大ナリ、即チ brachycephal ハ廣ク短キ後頭骨ヲ有スト。余北陸頭蓋ニ於テ頭蓋長幅示數ト後頭幅高示數トノ Korrelationskoeffizient 求メンニ $r = 0.03 \pm 0.12$, $r = 0.37 \pm 0.13$, $r = 0.11 \pm 0.09$ ニシテ同一人種間ニ於テハ何等交聯ヲ認メザリキ。

第四四表 大後頭孔示數 (*平均値ヨリ換算セルモノ)

	n			M ± E (M)			σ ± E (σ)			V ± E (V)			Max.-Min.
	♂	♀	♂+♀	♂	♀	♂+♀	♂	♀	♂+♀	♂	♀	♂+♀	
北陸 日本人	30	20	50	84.0±0.95	84.9±0.63	84.3±0.69	7.69±0.67	4.18±0.45	7.21±0.49	9.15±0.80	4.92±0.52	8.55±0.51	103.3-72.1
畿内 日本人	30	20	50	84.0±1.01	85.2±0.69	84.5±0.68	8.21±0.71	4.60±0.49	7.09±0.48	9.71±0.85	5.40±0.57	8.39±0.57	101.9-62.2
關東 日本人	—	—	25	—	—	83.4	—	—	—	—	—	—	—
九州 日本人*	67	36	103	84.5	82.9	84.1	—	—	—	—	—	—	—
北海道アイヌ	76	55	137	85.2±0.59	85.2±0.53	85.2±0.39	7.58±0.41	5.86±0.36	6.83±0.28	8.91±0.49	6.88±0.44	8.02±0.33	109.4-70.6
樺太アイヌ*	19	13	32	80.3±1.09	85.3±0.78	82.3±0.76	7.03±0.77	4.18±0.55	6.53±0.55	8.75±0.96	4.90±0.65	7.93±0.67	91.7-68.9
朝鮮人(小金井)*	12	5	—	87.1	85.3	—	—	—	—	—	—	—	—
支那人	—	—	17	—	—	83.4±0.91	—	—	5.57±0.64	—	—	6.68±0.77	93-76

大後頭孔示數(第四四表)

第四四表ニ據レバ大後頭孔示數ハ女性ニ於テハ九州頭蓋ノ稍、小ナルヲ觀ルノ外日本人及ビ隣接人種間ニ差異ナシ。男性ニ於テハ樺太アイヌ頭蓋著シク小ニシテ朝鮮人頭蓋ハ大ナリ。關東頭蓋、支那人頭蓋ハ均シク日本人頭蓋ヨ

リ稍々小ナルモノノ如シ。堀氏ノ北陸頭蓋ノ成績ハ ϕ 8400, ρ 8401ニシテ余ノモノニ一致ス。サレド大後頭孔示數ハ變易性甚ダ大ナルヲ以テ平均値ノ僅小ノ差ヨリ直チニ其ノ人種的及ビ地方的差異ヲ論ズル能ハズ。又性的差異ニ於テモ同様ニシテ男性ノ女性ヨリ大ナル即チ幅徑ノ比較的大ナルモノアリ、又小ナルモノアリ、ソノ地方ニヨリ區々錯雜セリ。然レドモ樺太アイヌ頭蓋ニ於テハ其ノ差稍々大ニシテ女性ハ男性ニ比シ幅徑ハ長徑ヨリ大ナルヲ觀ル。Martin表(S. 832. Malayen ϕ 89.1, ρ 87.4—Tiroler 80.5)ニ比較スレバ日本人頭蓋ハ他人種ノ略々中央ニ在リ。北陸頭蓋大後頭孔ヲ其ノ示數ニヨリ分類スレバ schmalノモノ三二・〇%、mittelbreitノモノ三〇・〇%、breitノモノ三八・〇%ニシテ略々同率ニ存在スルト觀テ可ナランカ。

北陸頭蓋ノ後頭葉弧長示數及ビ後頭長示數ヲ上グレバ第四五表ノ如ク前者ニ於テハ男性ハ女性ヨリ著シク大ナリ。又後頭示數、後頭弧長示數ハ第四六表ニ示スガ如ク同表ニ據レバ前者ニ於テハ北陸頭蓋著シク大、後者ニ於テハ著シク小ナリ。然シテ畿内、樺太アイヌ頭蓋ハ兩示數共略々一致ス。性別ヲ觀ルニ後頭示數ハ北陸頭蓋ニテハ男性大、畿内、樺太アイヌ頭蓋ニテハ女性大ニシテ其ノ差顯著ナリ。

附、頭蓋モードゥルニ就テ

頭蓋モードゥルハ人種的及ビ性的の差異ヲ觀ルニ意義尠キモノナルヲモ知レズ。サレド此處ニ掲グレバ北陸頭蓋ハ朝鮮人頭蓋ト均シク他ノ日本人及ビ隣接人種ニ比シ最も小ニシテ男性ハ女性ヨリモ著シク大ナリ。

第四五表

北陸日本人	n		M ± E (M)			δ ± E (δ)			V ± E (V)			Max—Min.
	♂	♀	♂	♀	♂+♀	♂	♀	♂+♀	♂	♀	♂+♀	
頭蓋基礎幅示數	30	20	73.0±0.42	73.4±0.50	73.2±0.31	3.45±0.30	3.32±0.35	3.29±0.22	4.73±0.41	4.52±0.48	4.50±0.30	79.6—67.5
後頭葉弧長示數	30	20	90.8±2.88	83.9±2.71	86.1±2.30	23.41±2.04	17.94±1.91	24.09±1.62	25.78±2.25	21.38±2.29	27.98±1.89	144.7—43.3
後頭長示數	30	20	30.7±0.33	31.5±0.37	31.0±0.27	2.68±0.23	2.42±0.26	2.79±0.19	8.73±0.76	7.68±0.82	9.00±0.61	36.5—23.1

第四六表

(* 平均値ヨリ換算セルモノ)

	n			M ± E (M)			δ ± E (δ)			V ± E (V)			Max.-Min.
	♂	♀	♂+♀	♂	♀	♂+♀	♂	♀	♂+♀	♂	♀	♂+♀	
矢狀顛頂後頭示數													
北 陸 日 本 人	30	20	50	93.3±1.57	92.4±0.57	93.0±1.20	12.76±1.11	3.78±0.40	12.56±0.85	13.68±1.19	4.09±0.44	13.51±0.92	126.2—81.6
畿 内 日 本 人*	30	20	50	92.9	94.9	93.7	—	—	—	—	—	—	—
樺 太 ア イ ヌ*	—	—	—	95.9	94.9	95.6	—	—	—	—	—	—	—
後頭示數													
北 陸 日 本 人	30	20	50	86.1±2.83	81.7±1.56	84.3±2.05	23.01±2.00	10.32±1.10	21.51±1.45	26.76±2.33	12.63±1.35	25.52±1.73	136.2—42.7
畿 内 日 本 人*	30	20	50	52.7	56.5	54.1	—	—	—	—	—	—	—
樺 太 ア イ ヌ*	—	—	—	51.9	55.9	53.6	—	—	—	—	—	—	—
後頭弧長長示數													
北 陸 日 本 人	30	20	50	53.1±0.83	55.0±0.98	53.9±0.60	6.73±0.59	6.51±0.69	6.30±0.42	12.67±1.11	11.84±1.27	11.69±0.79	69.5—40.9
畿 内 日 本 人*	30	20	50	65.1	63.1	64.3	—	—	—	—	—	—	—
樺 太 ア イ ヌ*	—	—	—	65.4	64.4	64.9	—	—	—	—	—	—	—

第四七表 頭 蓋 モ ー ド ッ ル

(* 平均値ヨリ換算セルモノ)

	n			M ± E (M)			δ ± E (δ)			V ± E (V)			Max.-Min.
	♂	♀	♂+♀	♂	♀	♂+♀	♂	♀	♂+♀	♂	♀	♂+♀	
北 陸 日 本 人	30	20	50	152.3±0.38	144.3±0.54	149.1±0.51	3.07±0.27	3.55±0.38	5.35±3.36	2.02±0.18	2.46±0.26	3.59±0.24	156—138
畿 内 日 本 人*	30	20	50	153.1	146.5	150.4	—	—	—	—	—	—	—
關 東 日 本 人*	—	—	—	—	—	153.3	—	—	—	—	—	—	—
中 國 日 本 人*	—	—	—	153.5	147.0	150.6	—	—	—	—	—	—	—
九 州 日 本 人*	—	—	—	154.8	148.4	152.5	—	—	—	—	—	—	—
樺 太 ア イ ヌ*	—	—	—	153.9	148.7	151.6	—	—	—	—	—	—	—
北 海 道 ア イ ヌ*	—	—	—	155.6	149.7	153.5	—	—	—	—	—	—	—
朝 鮮 人*	—	—	—	152.1	—	—	—	—	—	—	—	—	—
支 那 人*	—	—	—	—	—	150.2	—	—	—	—	—	—	—

總 括

成年又ハ熟年ニ達セル北陸地方日本人頭蓋骨男性三〇例、女性二〇例ノ腦頭蓋ニ就キナセル頭蓋示數ノ人類學的觀察ノ後ヲ總括スレバ次ノ如シ。

一、北陸頭蓋下顎重量示數(第一表、♂13.5, ♀12.6, ♂+♀13.2)ハ大ニシテ比較的重キ下顎骨ヲ有ス。

二、日本人頭蓋長幅示數(第三、第四表)ハ比較的大ニシテ朝鮮人頭蓋ト「アイヌ頭蓋ノ中間ニアリ。北陸頭蓋(♂76.5, ♀77.6, ♂+♀76.9)ハ日本人中最小ニシテ北海道アイヌ頭蓋ト差異ナシ。然シテ甚ダ興味アルハ朝鮮人、支那人ハ mesobrachykephal ニ屬シ、アイヌ人ハ mesodolichocephal ニシテ大體日本人ハ前者ニ屬スルモ北陸日本人ノミハ却ツテ後者ニ近似ス。日本人頭蓋長幅示數ノσ及ビVハ「アイヌ人ノ夫レニ比シ大ニシテ混血ノ度強シ。性別ハ顯著ナラザルモ女性ハ男性ヨリモ比較的廣キ頭蓋ヲ有ス。

北陸頭蓋長高示數(第五、第六表、♂73.6, ♀73.7, ♂+♀73.6)ハ中等大ニシテ他ノ日本人頭蓋ニ比スレバ著シク小ニシテ樺太アイヌ頭蓋ト差異ナシ。朝鮮人ハ日本人ヨリ大ニシテ日本人ハ其ノ長高示數ニ於テモ朝鮮人ト「アイヌ人ノ中間ニ在リ。然シテ朝鮮人、支那人及ビ北陸ヲ除ク日本人ハ hypsikephal 殆ンド其ノ大部分ヲ占メ、樺太アイヌ人及ビ北陸日本人ハ orthokephal 最も多シ。性別ハ顯著ナラズ。頭蓋長幅示數ト長高示數ノ相互關係ハ $r = +0.38$ $H = 0.11$, ♀ $+0.53$ $H = 0.11$, ♂ $+♀ +0.43$ $H = 0.08$ ニシテ頭蓋廣キ程比較的頭蓋高シ。

頭蓋幅高示數(第九、第一〇表)ニ於テモ北陸頭蓋(♂96.3, ♀95.1, ♂+♀95.8)ハ中等大ニシテ他ノ日本人及ビ隣接人種ニ比シ最小ナルモ樺太アイヌ頭蓋トハ差異ナシ。又コレ等ノ頭蓋ヲ分類セバ北陸頭蓋ハ樺太アイヌ頭蓋ト相似ノ傾向ヲ有シ metriokephal 最も多ク次ニ akrocephal ニシテ tapeinocephal 尙相當ニ存在ス。サレド朝鮮、支那人及ビ北陸ヲ除ク日本人ニ於テハ akrocephal ハ最多數ヲ占メ次ニ metriokephal ニシテ tapeinocephal ハ殆ンド存在セズ。

北陸頭蓋長耳ブレグマ高示數(第一一、第一二表)ヲ見ルモ又前述ノ如キ關係ニアリテコレヲ分類スレバ orthokephal 54.0%, hypsikephal 44.0%, chamaekephal 2.0% ニシテ頭蓋長幅示數トノ交聯ハ ($r = +0.46H + 0.10, \rho = +0.51H + 0.11, \sigma = +0.50H + 0.07$) 甚ダ顯著ナリ。然シテ幅耳ブレグマ高示數(第一三、第一四表)ニ於テハ metricran (48.0%) 最も多ク次ニ tapeinokran (34.0%) ニシテ akrokran (18.0%) ハ最も少シ。

三、之ヲ要スルニ腦頭蓋長、幅、高三徑ノ相互關係ヨリ觀察セル結果ハ九州、中國、畿内等日本人ハ同一ノ系統ヲ有シ、朝鮮人頭蓋ニ近キ傾向ヲ有スルニ反シ北陸頭蓋ハ此等日本人頭蓋ト稍、其ノ趣キヲ異ニシ却ツテ「アイヌ頭蓋ニ相似セル成績ヲ得タリ。此レ余ノ最モ興味ヲ覺ユル所ニシテ、又余ノ北陸日本人頭蓋骨ノ人類學的研究其ノ一乃至其ノ四ニ於テ述ベシ後ヲ見ルモ北陸頭蓋ノ「アイヌ頭蓋ト懸隔甚シキモノアルハ人種の差異ノ然ラシムル所ニシテ言フ要セザルモ又腦頭蓋角度等ノ如ク畿内日本人トノ差異甚ダ大ニシテ樺太アイヌ」ト全ク一致スルモノ多クアルヲ觀ル。依此見是ニ北陸日本人ハ「アイヌ人トノ混血度相當強ク、或ヒハ北陸日本人ニ於テハ朝鮮系日本人ト「アイヌ系日本人ノ二型」存スルニハ非ラザルヤノ感ナキニシモアラザルナリ。勿論人種の差異ハ單ニ一部骨格ノ差異ヲ以テ云々ヲ論ズベキモノニアラズ。サレド其ノ一重要性ヲ有スル頭蓋骨ニ於テ顯著ナル證據ヲ有スルハ又一擲ニ價スベキモノナルベシ。然シテ北海道アイヌ頭蓋ノ樺太アイヌ頭蓋ト相均シカラズ、却ツテ日本人頭蓋ニ一致スルモノアルヲ觀ルハ一ニハ此等「アイヌ頭蓋相互間ノ差異ヲ有スルハ論ヲマタザルモ樺太アイヌ頭蓋ノ比較的純粹ナルニ反シ、北海道アイヌ頭蓋ノ「アイヌ人ヲ一括シ論說セシ結果ナルヤ、即チ「アイヌ人種ニハ George Montandon ノ云フ如ク純アイヌ人ト「モンゴロ化セルアイヌ人ノ二型」存スルヲ一括セル結果ナルヤ余ノ淺學コレヲ論ズル能ハザルナリ。

四、北陸頭蓋穹頂高示數(第一五表)ハ畿内頭蓋、樺太アイヌ頭蓋ニ比シ小、穹頂高位置示數(第一六表)ハ畿内頭蓋トハ差異ナク樺太アイヌ頭蓋ヨリ小ニシテ日本人頭蓋穹頂ハ比較の後方ニ存ス。

五、北陸頭蓋矢狀穹隆示數(第一七表) $\sigma 46.9, \rho 45.7, \sigma + \rho 46.4$ ハ著シク小ニシテ即チ畿内、樺太アイヌ頭蓋ニ比

シ矢狀穹隆甚ダ強シ。又北陸頭蓋ハ横頭蓋穹隆示數(第一八表) $\delta 37.3, \text{♀} 36.0, \delta + \text{♀} 36.7$ ニシテ比較的小ナルヨリ觀レバ額位ニ於ケル頭蓋穹隆ノ度モ亦強シ。

六、横前頭示數ハ北陸頭蓋(第一九表) $\delta 81.8, \text{♀} 82.8, \delta + \text{♀} 82.2$ ト樺太アイヌ頭蓋トハ均シク比較的小ナルモ畿内、九州頭蓋ヨリ大、關東頭蓋ヨリ小、横前頭顛頂示數(第二〇、第二一表)ハ北陸($\delta 66.6, \text{♀} 67.6, \delta + \text{♀} 67.0$)畿内、關東、九州日本人ニ差異ナク隣接人種ト比較スレバ男性ニ於テ朝鮮人ヨリ大、「アイヌ人ヨリ小ナリ。然シテ北陸頭蓋ニハ *sternotop* 最モ多ク、頭蓋長幅示數トノ *korrelationskoeffizient* ヲ求マシ、 $r = \delta - 0.32 \pm 0.11, \text{♀} - 0.26 \pm 0.14, \delta + \text{♀} - 0.30 \pm 0.13$ ニシテ頭蓋廣キ程額廣キ關係ヲ表スモノノ如シ。北陸頭蓋ノ横顛頂後頭示數(第二一表) $\delta 77.9, \text{♀} 77.6, \delta + \text{♀} 77.8$)ハ畿内頭蓋ヨリ大ニシテ樺太アイヌ頭蓋ト均シク頭蓋長幅示數トノ交聯ハ、 $r = \delta - 0.45 \pm 0.10, \text{♀} - 0.30 \pm 0.14, \delta + \text{♀} - 0.40 \pm 0.08$ ナリ。

七、矢狀前頭顛頂示數(北陸) $\delta 99.5, \text{♀} 101.4, \delta + \text{♀} 100.3$ 矢狀前頭後頭示數(北陸) $\delta 95.9, \text{♀} 93.2, \delta + \text{♀} 94.8$ (第二三、第二四表)ハ日本人ニ於テ全ク地方的差異ナク「アイヌ人種ヨリ大ナリ。性別ハ前者ニ於テハ女性大ナルモノノ如シ。正中矢狀弧長ニ對スル前頭、顛頂及ビ後頭弧長ノ關係(第二五、二六、二七表)ハ日本人及ビ隣接人種間ニ差異ナク又性別ナシ。

八、地平周徑ノ正中矢狀弧長ニ對スル關係(第二八表)ハ北陸頭蓋ハ畿内、九州頭蓋ヨリ大、朝鮮、支那人頭蓋ヨリハ著シク大ニシテ樺太アイヌ頭蓋ニ比スレバ小ナリ。又横弧長ノ正中矢狀弧長ニ對スル關係(第二九表)ハ北陸、畿内、九州頭蓋ニ地方的差異ヲ認メズ、然シテ朝鮮人ヨリ小、樺太アイヌ人ヨリ大ニシテ前地平弧長、後地平弧長ノ地平周徑ニ對スル關係(第三〇、三一表)ニ於テハ日本人及ビ隣接人種間ニ確實ナル差異ナシ。

九、北陸頭蓋基底示數(第三三表)ハ、 $\delta 100.6, \text{♀} 99.1, \delta + \text{♀} 100.0$ ニシテ他ノ地方日本人ト均シク、朝鮮人、支那人ヨリ著シク大ニシテ「アイヌ人ヨリハ小ナリ。頭蓋基底長ノ正中矢狀弧長ニ對スル關係(第三四表)ニ於テモ日本人、

朝鮮人、支那人ノ間ニ差異ナク「アイヌ人ヨリ稍、小ニシテ、北陸頭蓋幅兩耳幅示數(第三五表) 84.8, 82.7, 8 + 84.0)ハ樺太アイヌ人、支那人ヨリハ著シク小、畿内頭蓋ニ比シテモ亦小ナリ。

一〇、北陸頭蓋矢狀前頭示數(第三六表)ハ 87.7, 87.1, 8 + 87.5 ニシテ前頭部ノ膨滿カナリ強ク、然シテ畿内日本人及ビ隣接人種ト略、一致シ orthometop ニ屬ス。矢狀顛頂示數(第三八表)ニ於テモ北陸(89.0, 89.8, 8 + 89.9)畿内、樺太アイヌ、支那人ノ間ニ差異ナシ。北陸頭蓋ノ冠狀緣示數、三角緣示數(第三九、四〇表)ハ比較的小ナリ。

一一、後頭骨ノ諸種ノ示數ニ於テ矢狀後頭示數(第四一表)ハ北陸頭蓋ハ 81.7, 84.2, 8 + 82.7 ニシテ後頭骨ノ矢狀彎曲尋常、然シテ男性ハ畿内頭蓋ヨリ小ナリ。又上葉彎曲示數(第四二表) 94.6, 93.9, 8 + 94.3)ハ畿内、樺太アイヌ頭蓋ヨリ大ニシテ從ツテ後頭骨上葉ノ矢狀彎曲ハ弱シ。北陸頭蓋ノ後頭上葉弦長ハ甚ダ短ク下葉弦長ハ著シク長キヲ以テ後頭弦長示數(第四三表) 90.9, 86.9, 8 + 89.3)モ畿内、樺太アイヌ、支那人頭蓋ニ比シ著シク大ナリ。後頭幅高示數(第四三表)ハ北陸、樺太アイヌ頭蓋ニ差異ナク畿内頭蓋ヨリ稍、小ニシテコレト頭蓋長幅示數トノ交聯ナシ。(r = 0.034 ± 0.12, 9 - 0.374 ± 0.13, 8 + 9 - 0.114 ± 0.08)大後頭孔示數(第四四表)ハ變易性甚ダ大ニシテ北陸頭蓋(84.0, 84.9, 8 + 84.3)ハ他ノ地方日本人及ビ隣接人種ト差異ナシ。サレド樺太アイヌ男性ハ小ニシテ朝鮮人男性ハ稍、大ナリ。北陸頭蓋ニ於テハ大後頭孔形狀ノ Schmal ノモノ、Mittelbreit ノモノ Breit ノモノ略、同率ニ存在ス。(文献後出)