

2010年1月30日 第52回北陸循環器核医学研究会

心室中隔から後壁のみの壁運動低下
を示した逆たこつぼ心筋症の一例

済生会富山病院

沼哲之 能登貴久 茶谷健一

野々村誠 井内和幸

【症例】62歳、女性

【主訴】胸痛

【既往歴】高血圧症 【嗜好】喫煙、飲酒なし

【家族歴】特記事項なし

【内服】カンデサルタン8mg

【現病歴】買い物中に突然胸痛が出現し持続するため、近医を受診した。心電図V6の軽度のST低下とH-FABP陽性から急性心筋梗塞を疑われ、当院へ救急搬送された。

【身体所見】

血圧:131/75mmHg 脈拍:79/分 整

体温:36.4°C

眼瞼結膜:貧血なし

頸静脈の拡張なし 甲状腺腫大なし

心音: I s(→) II s(→) III s(-) IV s(-)

呼吸音:ラ音なし

浮腫:なし

【血液検査】

<生化>

GOT:20U/l

GPT:20U/l

LDH:206U/l

γ -GTP:18U/l

T-Bil:0.7mg/dl

TP:7.1g/dl

ALB:4.2g/dl

HDL-C:45mg/dl

LDL-C:112mg/dl

TG:99mg/dl

BUN:19.3mg/dl

Cre:0.7mg/dl

Na:137.8mEq/L

K:3.74mEq/L

Cl:104.3mEq/L

CPK:192U/L

CRP:0.0mg/dl

Trop-T:陽性

H-FABP:陰性

<血算>

WBC:6900/ μ l

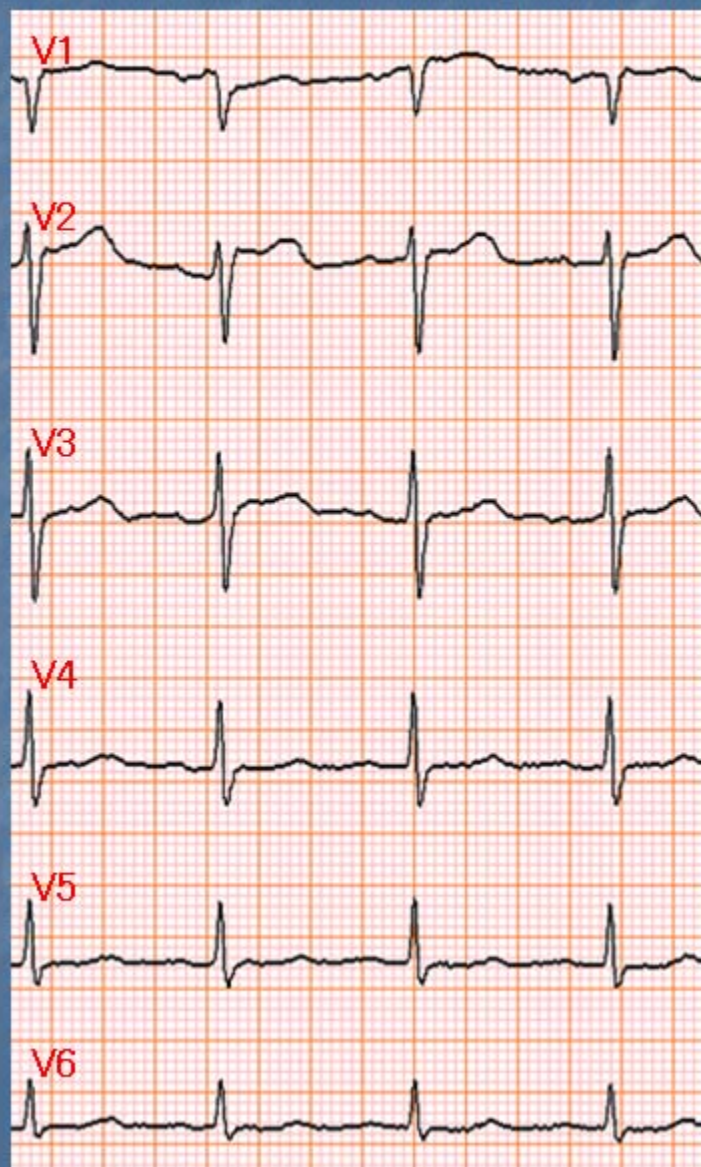
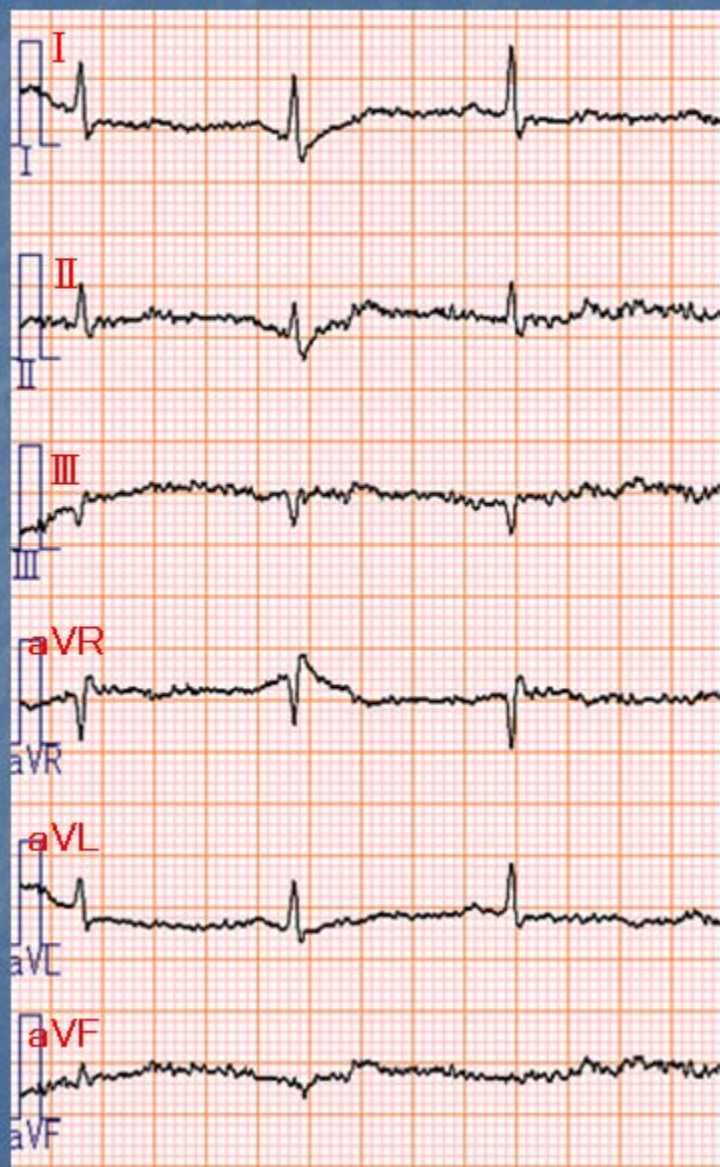
RBC:401/ μ l

Hb:11.8g/dl

Ht:34.3%

Plt:30.7万/ml

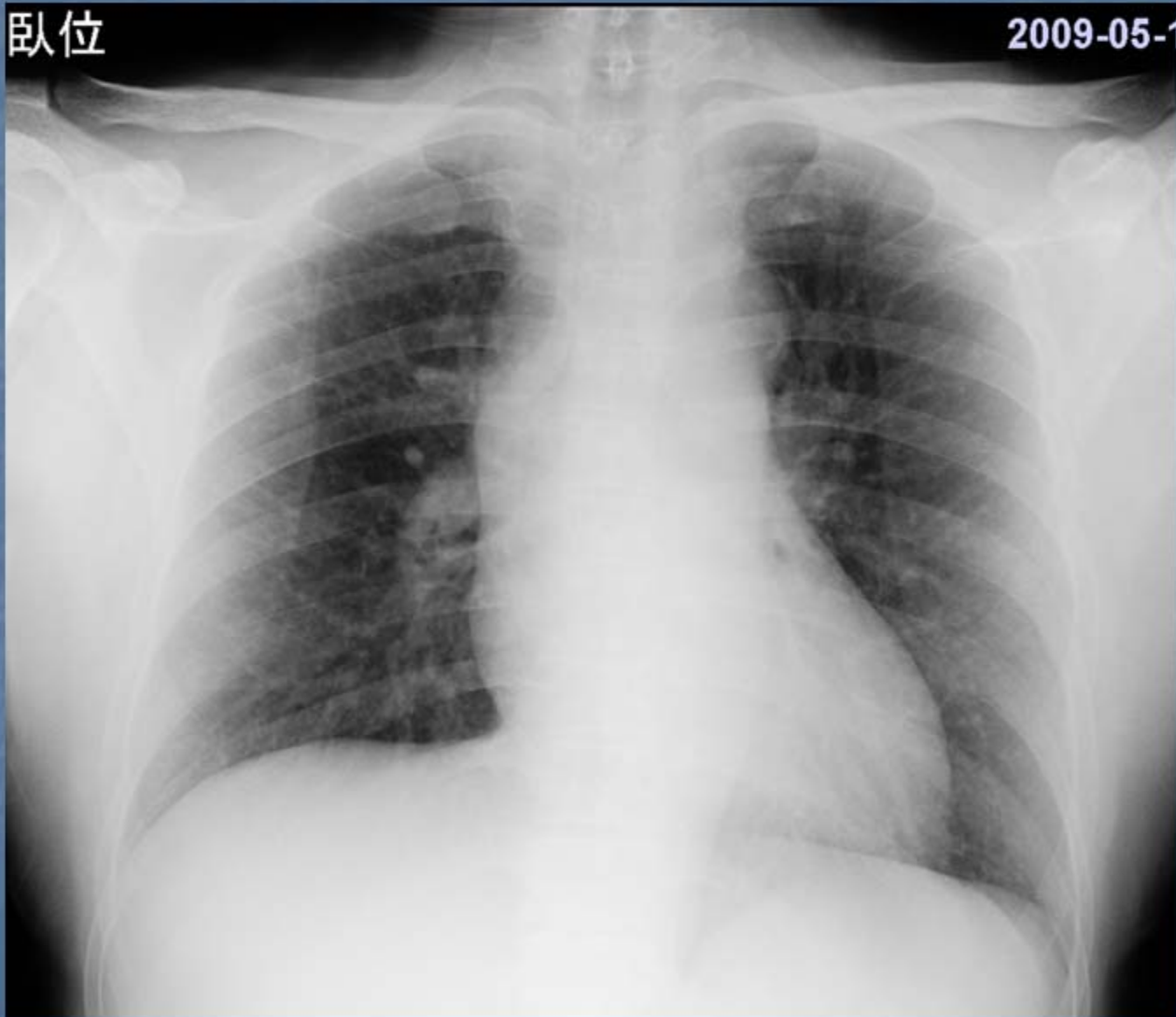
【心電図】



【胸部X-p】

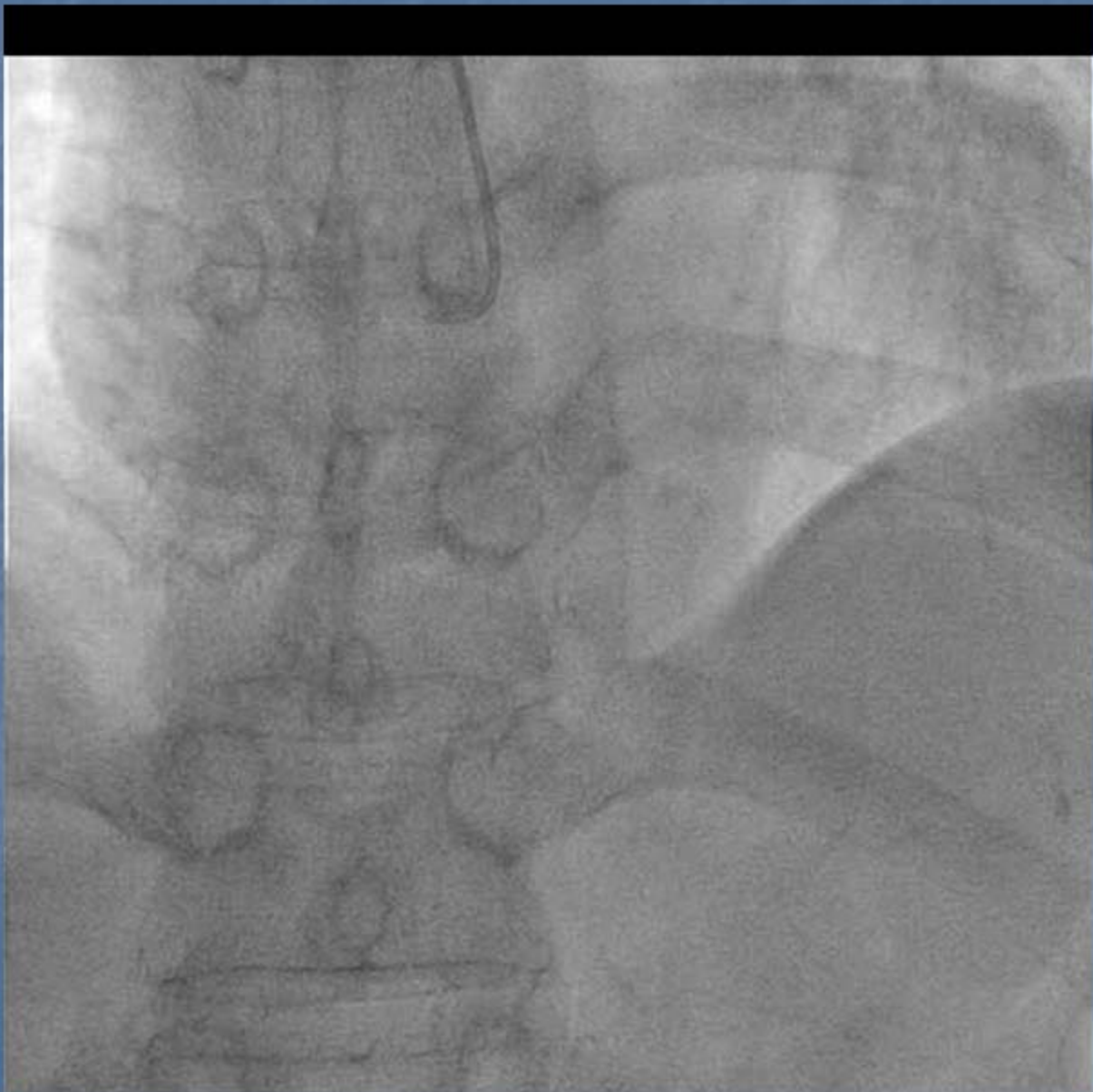
臥位

2009-05-1

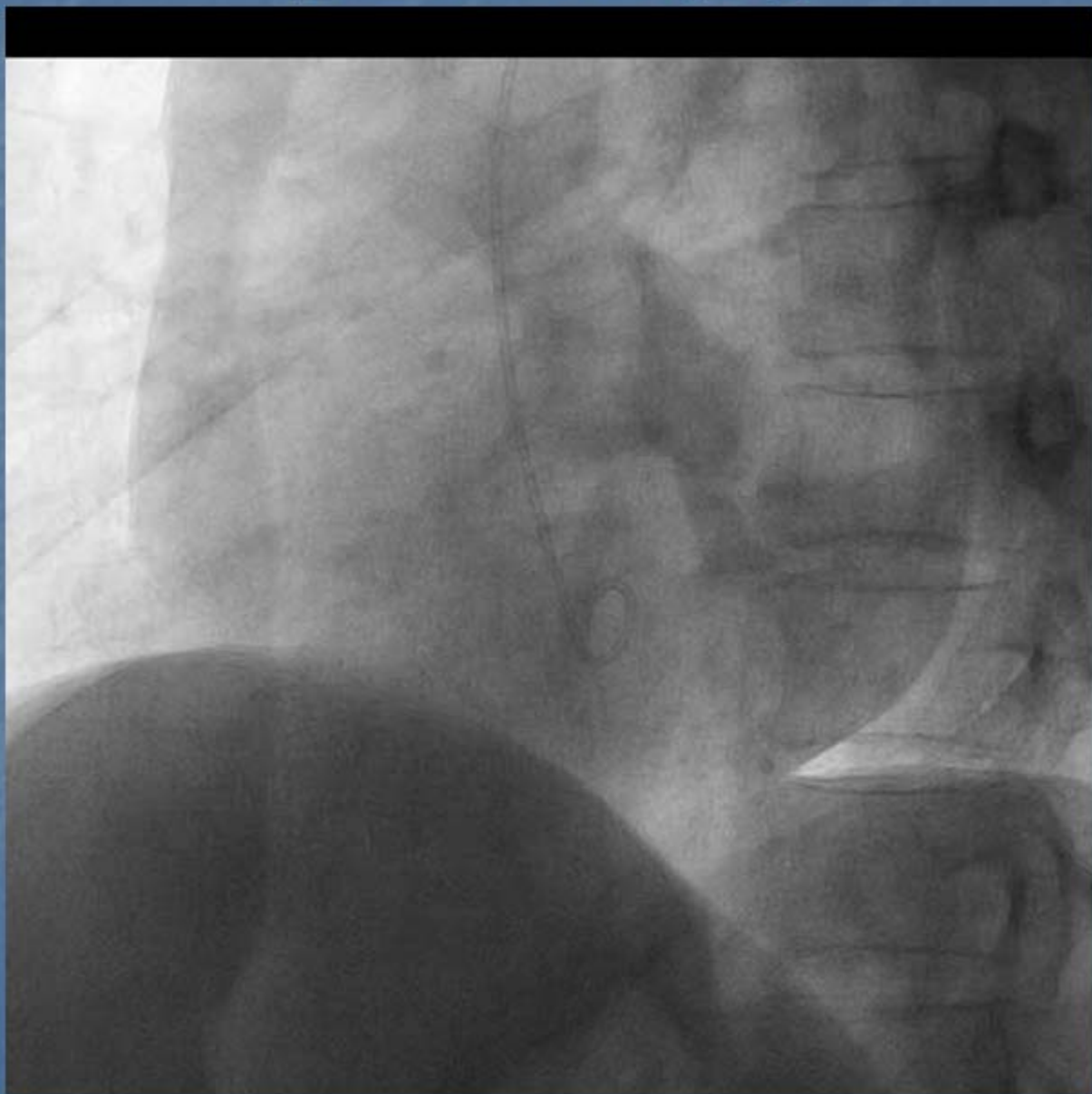


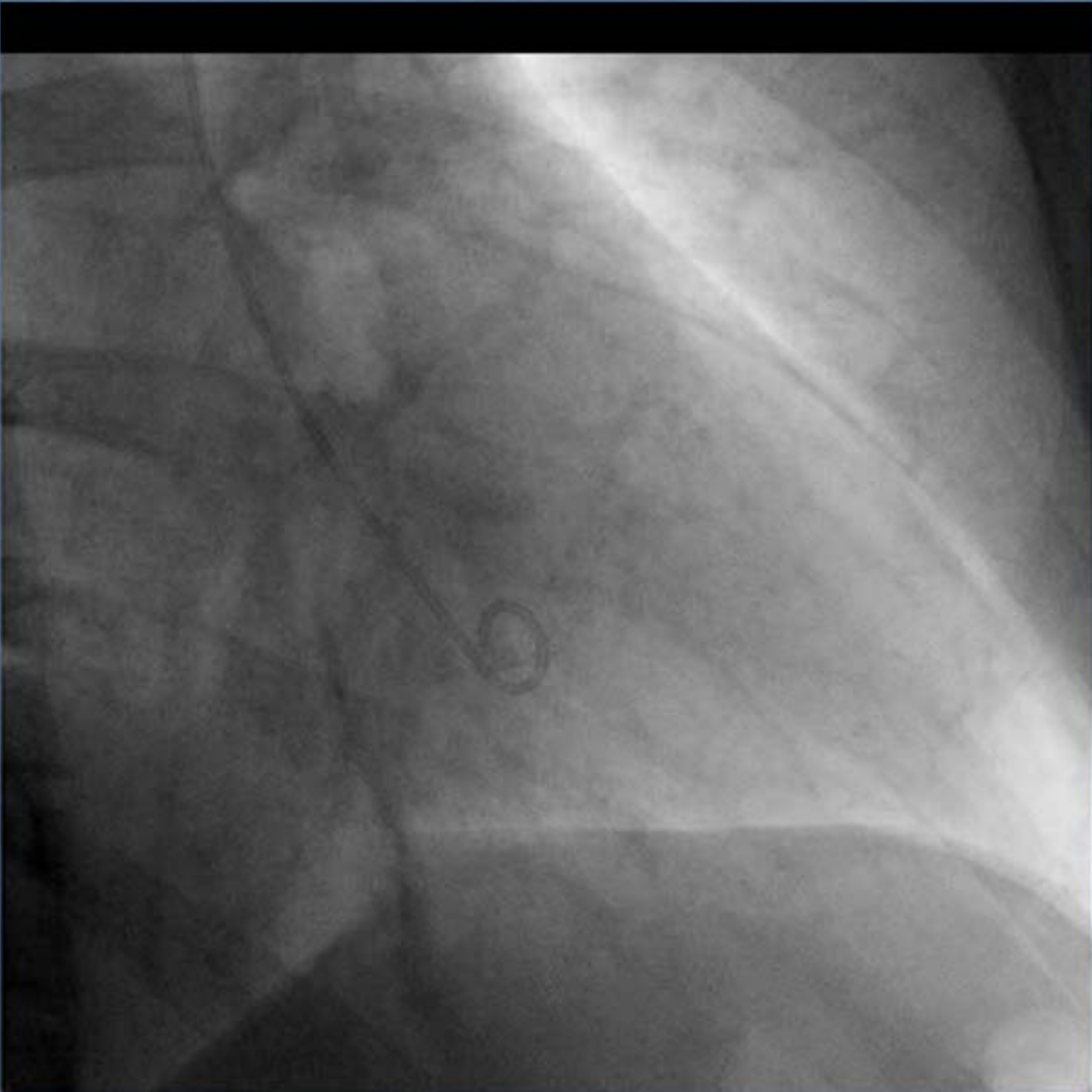
【冠動脈造影】



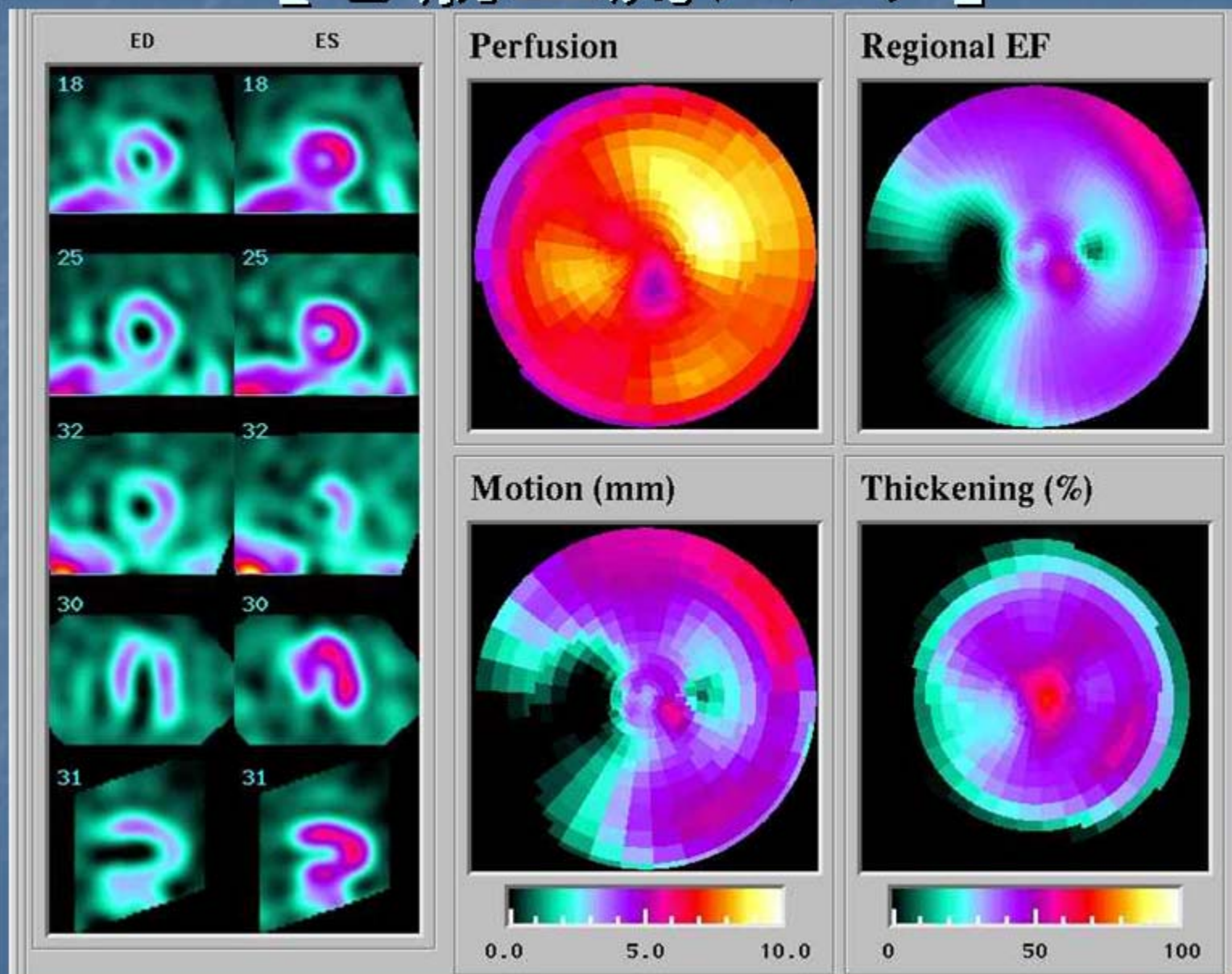


【左室造影】



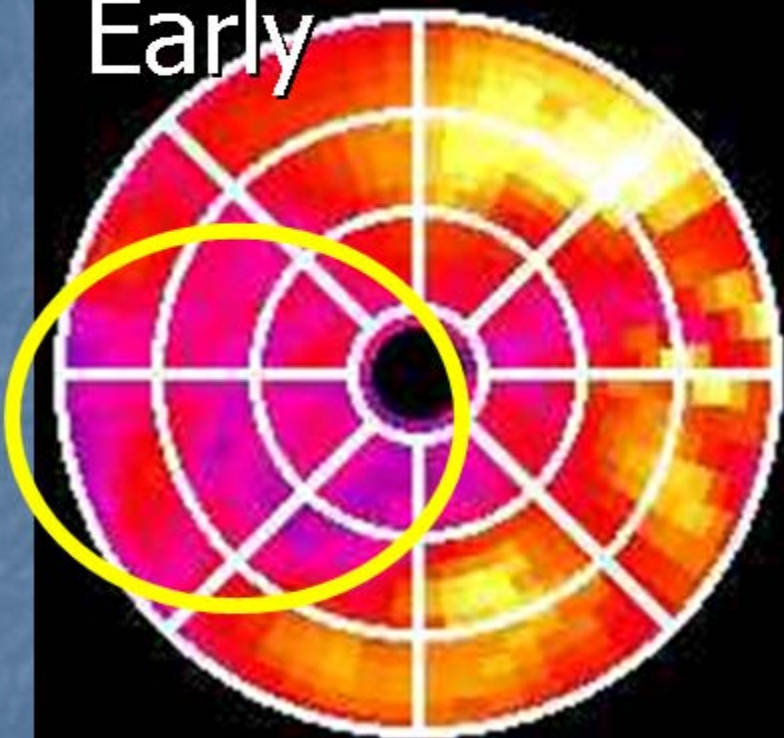


【心筋血流シンチ】



【MIBG 心筋シンチ】

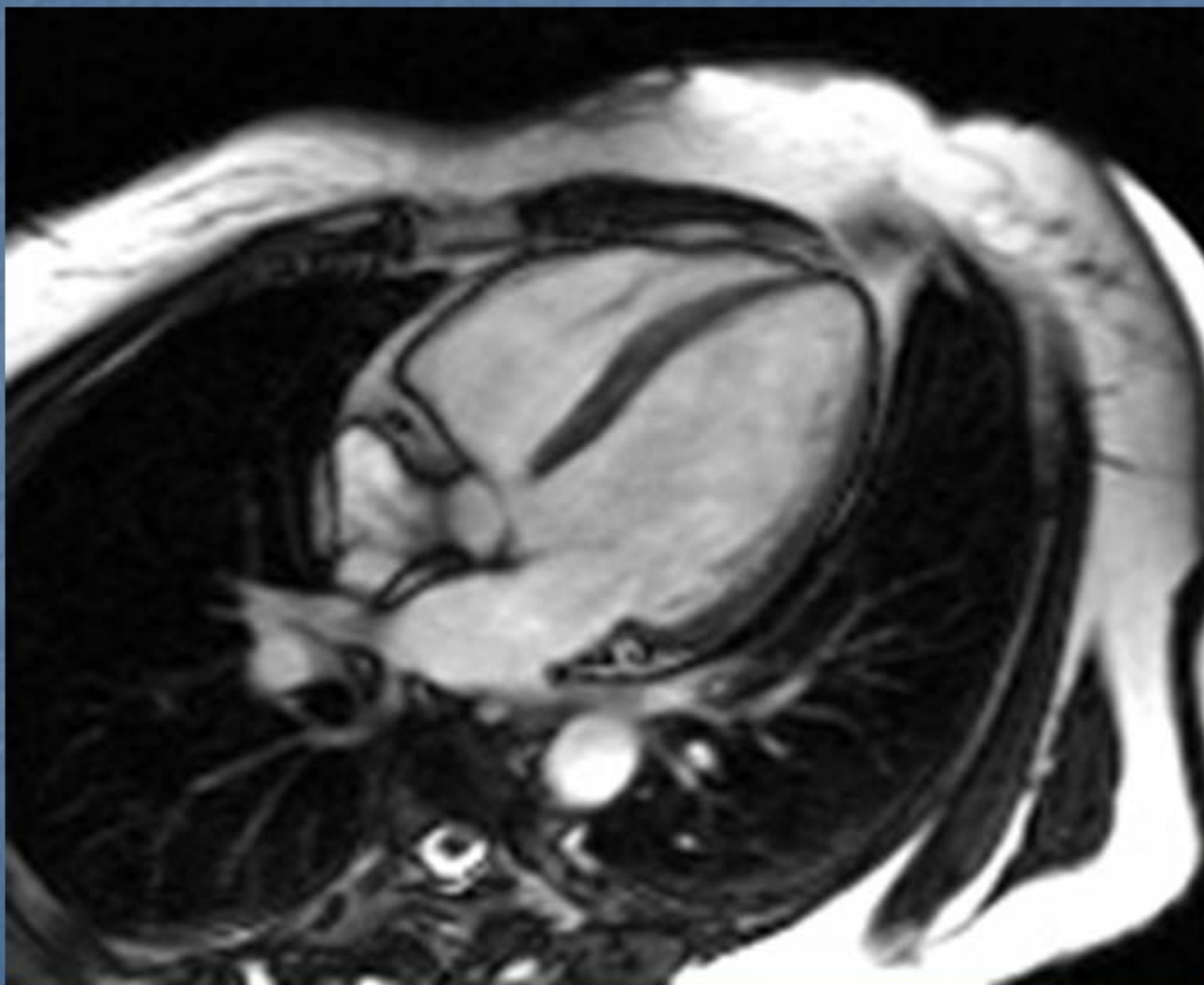
Early



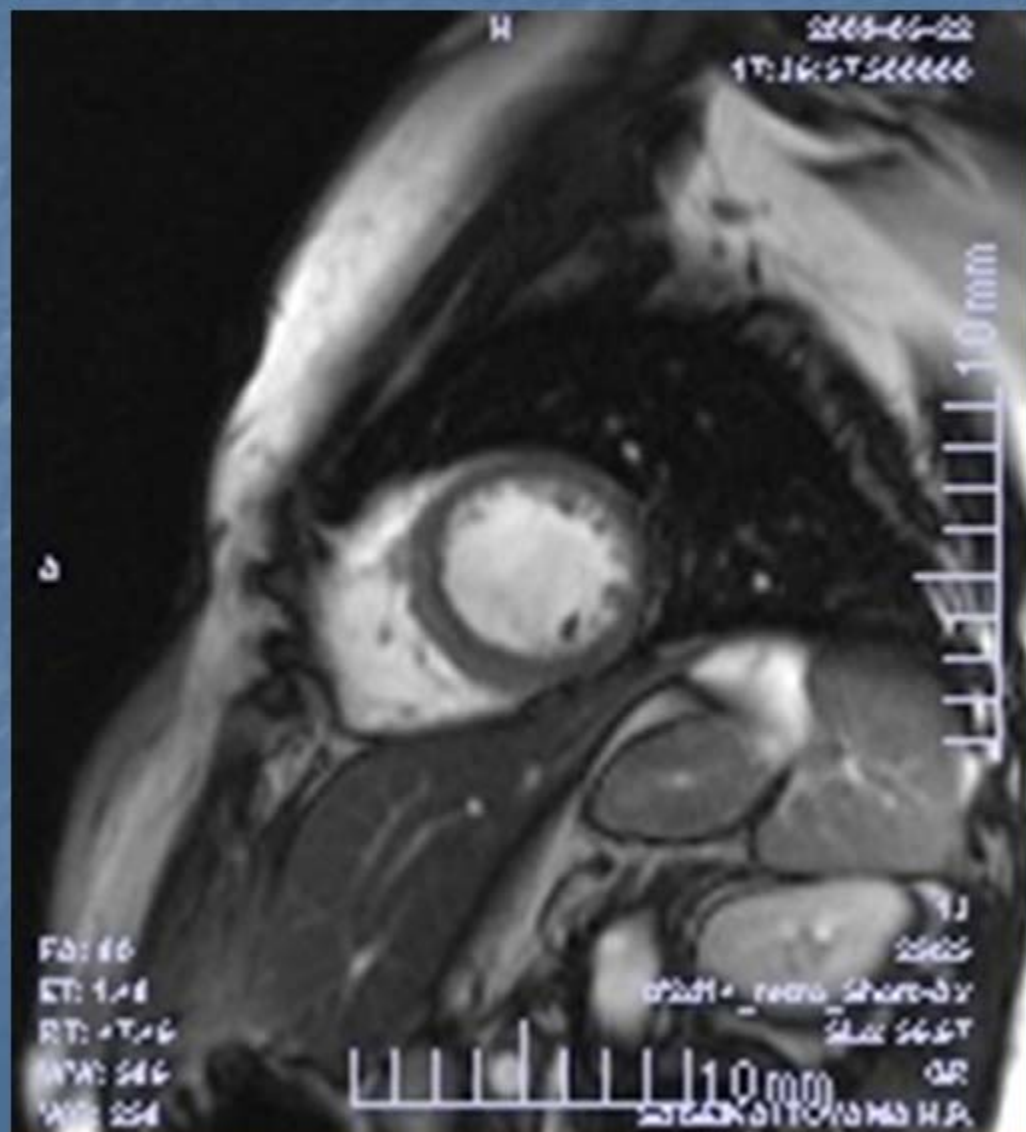
delay



【心臟MRI】



【心臓MRI】



【診断】

#1) たこつぼ心筋症

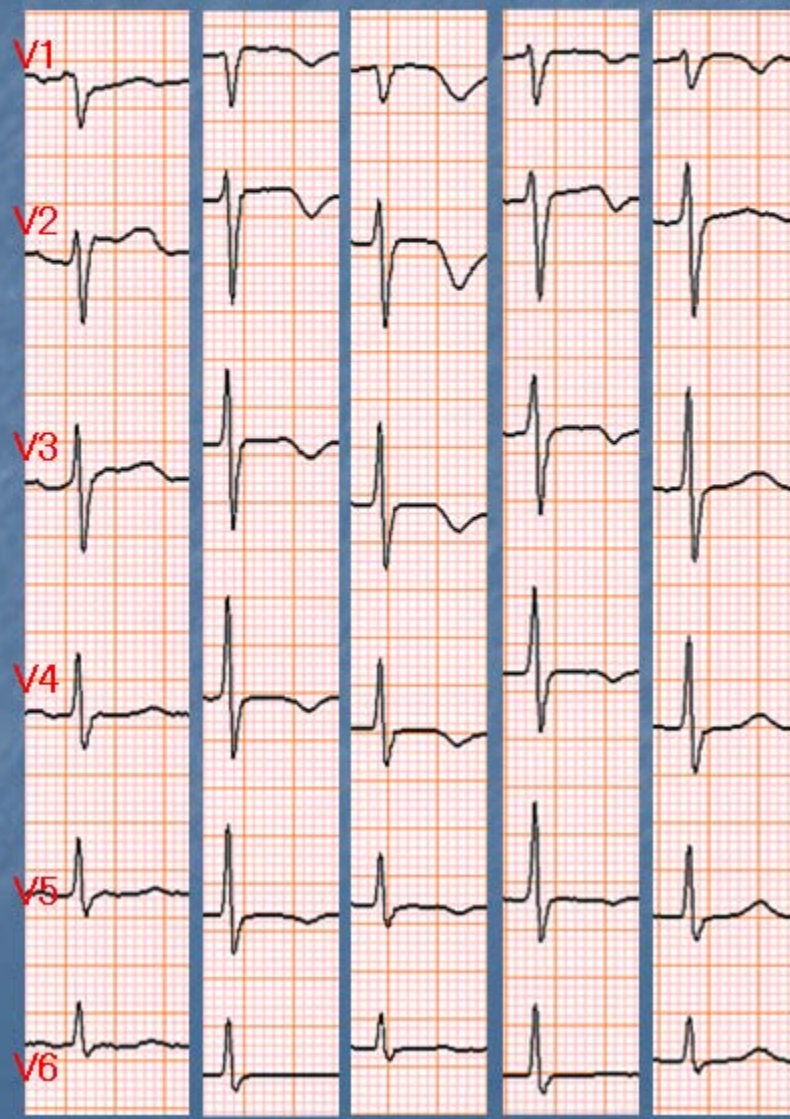
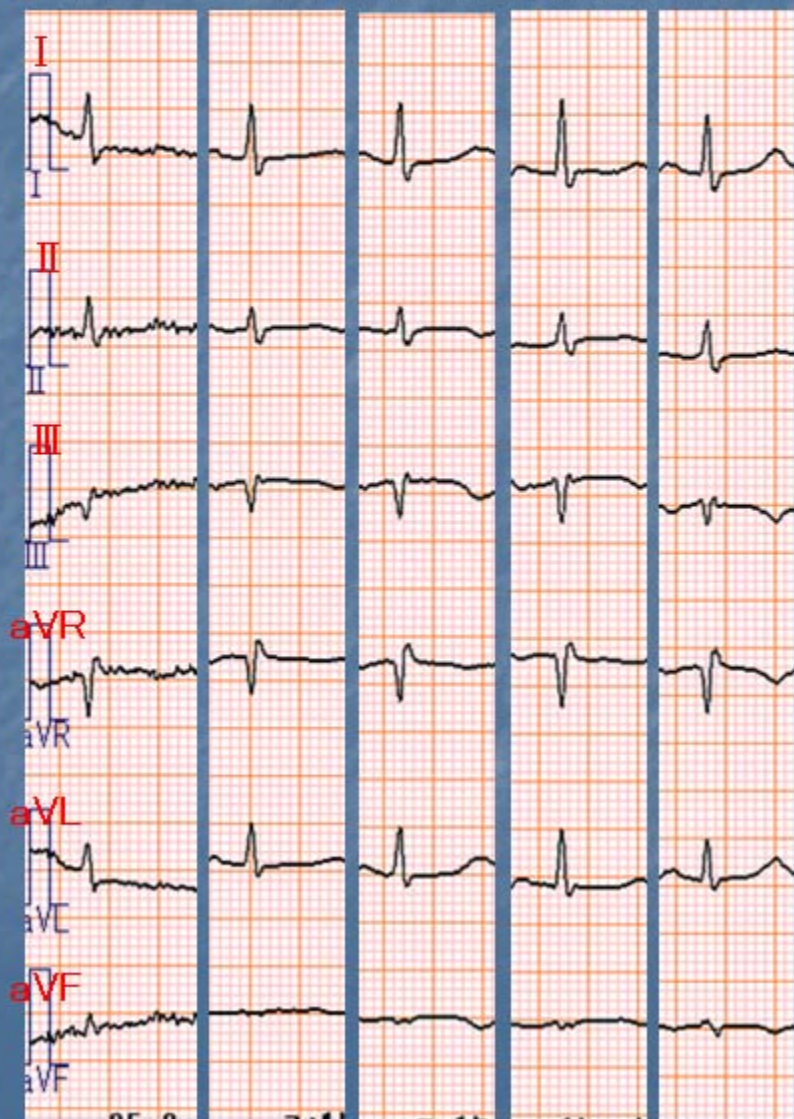
【経過】

ビソプロロール2.5mgの内服を追加した。2週間の入院期間と外来通院中は心エコーで経過を追ったが、中隔から後壁のasynergyは発症から1カ月半後にはほぼ正常化していた。

【心電図経過】

当日 1日後 2日後 1週後 1カ月後

当日 1日後 2日後 1週後 1カ月後



【たこつぼ心筋症】

定義：原因不明で急性に発症し、
左心室心尖部はバルーン状に拡張(無収縮)
し、心基部の過収縮を呈するもの。

心尖部以外に壁運動障害が出現するもの？

kadotaら(*circulation* 2005)報告によれば...

たこつぼ心筋症のうち

- ・ apical type 83%
- ・ midventricular type 12%
- ・ basal type 4%

【結語】

心尖部の壁運動低下を認めず、中隔から後壁に一時的な壁運動低下を認めたものの、典型的なたこつぼ心筋症の経過をたどった1症例を経験した。