

特集

3 金沢大学が始めた“大学らしからぬこと”  
「能登里山マイスター」  
養成プログラムが目指すもの



自然・文化

8 「コンクリート文明」が招いた砂利不足  
海岸侵食で消えゆく千里浜  
再生に向けて走りだす



自然・文化

10 志賀町の古寺に眠る大蔵経  
能登半島地震を機に初調査



人材養成

11 自然と触れ合う子どもを導く  
里山里海のリーダーを養成

地域課題

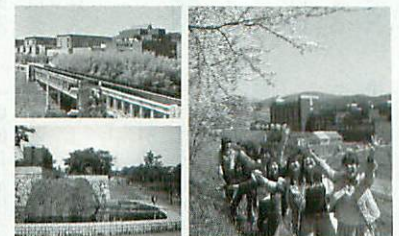
12 七尾の伝統野菜をブランド化  
ごぼうで深まる地域との絆  
学生参画で「新商標」出願へ



地域課題

14 学生運営の「創ル部」が  
2年目の合同学園祭

もっと自由に、もっと深く。  
「3学域・16学類」スタート。



人間社会学域 人文学類/法学類/経済学類/学校教育学類/地域創造学類/国際学類

理工学域 数物科学類/物質化学類/機械工学類/電子情報学類/環境デザイン学類/自然システム学類

医薬保健学域 医学類/薬学類/創薬科学類/保健学類



金沢大学  
KANAZAWA  
UNIVERSITY