

包括ライセンス現状レポート

総合メディア基盤センター 富田洋

1 はじめに

金沢大学は2010年3月にマイクロソフト社製品の包括ライセンス契約を締結し、金沢大学に在籍する全ての学生及び教職員はOfficeとWindowsのライセンスを無償で利用できるようになりました。本稿では現在(2010年11月末)までの包括ライセンスサービスの利用状況などをご報告いたします。

2 利用状況

まずダウンロード数ですが(図1参照)、WindowsはWindows7が665本、WindowsVistaが70本ダウンロードされました。傾向としてはほとんどがWindows7であり、予想通りWindowsVistaは人気がないことがわかります。OfficeはOffice2003が245本、Office2007が1103本、Office2010が975本、Office2008forMacが216本、Office2011forMacが124本ダウンロードされました。Office2007とOffice2010が主にダウンロードされ、Office2010のリリース後はOffice2007からOffice2010に置き換わっています。

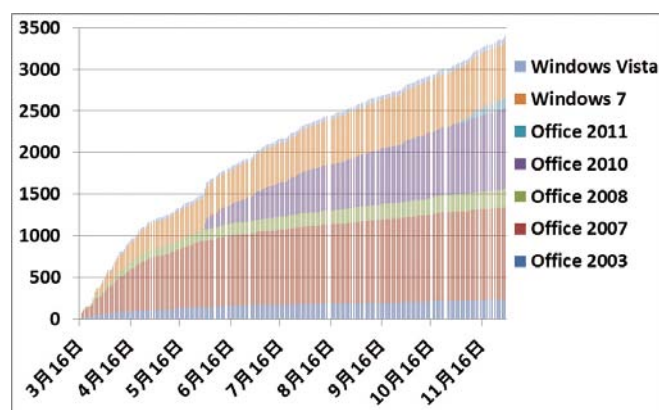


図1. 累積ダウンロード数

次に認証台数ですが(図2参照)、Windows7及びVistaは604台、Office2010は728台がこれまでに認証されました。この台数はインストール時に割り当てらるインストールIDから重複分を除いたものでユニークユーザ数にかなり近いものとなっています。

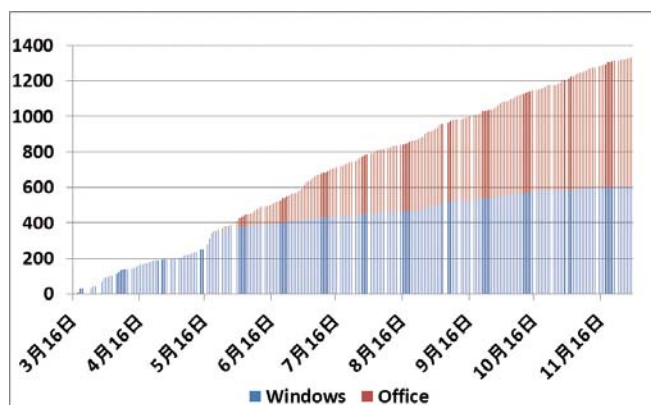


図2. 累積認証台数

生協店舗での販売はWindows7が1178本、Office2010が816本、Office2007が641本、Office2008が115本販売されました(図3参照・前年度卒業生及び新入生必携PCは除く)。また前年度の卒業生には特別価格で販売し、Windows7が165本、Office2007が620本、Office2008が2本を販売しました。さらに今年度新入生必携PCにもOfficeが1728本インストールされました。

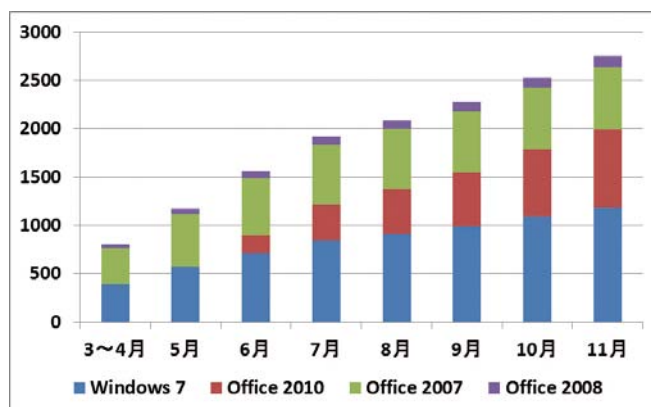


図3. 生協店舗での累積販売数

結局11月末までの約8か月間にOfficeが約6300本、Windowsが2600本、金額にして約2億2千万円分のライセンスが利用されました。包括ライセンスの契約料は約3千5百万円であることを考えると、このサービスによって大幅なコスト削減につながったと考えられます。

3 よくある質問

Q1. ダウンロードサイトから落とした Windows 7・Vista, Office 2010 をインストール後、ライセンス認証ができない、またはされていない等と警告が出ます。

A. Windows 7・Vista, Office 2010 はインストール後に学内サーバと認証しなければなりません。認証するためにはライセンス設定ツール (license.exe) を使用します。Windows は MS 包括ライセンスのダウンロードサイトに、Office 2010 はダウンロードしたファイルの中にあります。このツールを右クリックして、「管理者権限で実行」を選択して実行すれば認証されます (Windows XP は除く、また Office 2010 は通常インストール時に自動で起動します)。認証は定期的に必要なですが、学内サーバと一度認証に成功すればあとは自動的に認証を行いますのでこれらの作業は必要ありません (ただ学内ネットワークに接続されている必要はあります)。

Q2. ダウンロードサイトから落とした Windows 7・Vista, Office 2010 は定期的に学内サーバと認証が必要とのことですが、出張等で学内ネットワークに接続できない時はどうしたらよいのでしょうか。

A. 学外に PC を長期的に持ち出される場合は VPN を使って学内サーバと認証を行ってください。どうしてもネットワークにつなげる環境にないときは包括ライセンスのお問い合わせメールまでご連絡ください。

Q3. MSDNAA や OEM・DSP 版の Windows を使って包括ライセンスサービスを利用できますか。

A. ライセン斯的には可能です。しかしその利用範囲は MSDNAA や OEM・DSP 版に規程されている利用範囲に限定されます。また OEM・DSP 版は動作保証やサポート等ができない場合がありますので自己責任で行ってください。詳しくはマイクロソフトのホームページ等をご覧ください。

Q4. Windows をダウンロードサイトから落としたら ISO という拡張子のファイルが落ちてきました。これからどうしたらいいのですか？

A. 次にインストールディスクを作成します。Windows 7 をお使いならば空の DVD-R メディア等を DVD-R ドライブにセットして、ISO ファイルを右クリックし、「ディスクイメージの書き込み」を選択すればインストールディスクを作ることができます。作成したディスクは基本的に市販のインストー

ルディスクと変わりありませんので通常通りご希望の PC にインストールしてください。

4 あざみ

金沢大学アカンサスポータルイメージキャラクターとして 2009 年に誕生した「あざみ」。包括ライセンスの広報活動でデビューし、現在ポスターや Web ページなどで活躍しています。このキャラクターの反響は大きく、インターネットのニュースサイトや新聞、金大祭などにも取り上げられました。



図 4. あざみ

プロフィール

- ✓ あざみは金沢大学に宿った精霊の女の子。
- ✓ 性格は基本的にまじめで、普段の口調は「です」「ます」の丁寧語。
- ✓ でもたまに口癖の「○○なのー」が出る時も。
- ✓ 誕生日は 9 月 9 日。おとめ座。
- ✓ 普段はおとなしいけど、怒ると怖いらしい。
- ✓ 戦闘力は北陸最強とも噂されてるが、本人はか弱い女の子だと信じている。

参考文献：

金沢大学メディアセンター MS 包括ライセンス
<http://www.imc.kanazawa-u.ac.jp/service/MSlicense/>
問合せ先
mslicense@ml.imc.kanazawa-u.ac.jp