

平成28年度金沢大学資料館特別展

Kanazawa University Museum Special Exhibition

ガラスの

NATURAL HISTORY OF GLASS

博物誌



複製品正倉院ガラス器
「紺瑠璃杯」



複製品正倉院ガラス器
「白瑠璃水瓶」



複製品正倉院ガラス器「緑瑠璃十二曲長」



島津製作所 硝子製造順序標本 甲号 志組

現代社会において、自動車、建築、情報通信などで欠かせないガラスですが、その起源や物質としての特徴や製造について、あまり知られていません。そこで、本展示では、ガラスの起源や日本の古代ガラスの一部をレプリカやパネルで紹介するとともに、現代の一般的なガラスや先進的なガラスを展示し、いままでのガラスについての疑問にお答えしたいと考えています。さらに、火山ガラスや生物起源ガラスなど自然界に存在するガラス物質について、金沢大学等で行われてきた研究に基づいて紹介します。

金沢大学資料館特別展「ガラスの博物誌」

2016年10月12日(水)～11月30日(水) *日曜、祝日を除く。

金沢大学資料館展示室 (角間北キャンパス金沢大学附属図書館中央図書館内)

開館時間: 午前10時～午後5時(入館は午後4時45分まで)

問合せ先: 金沢大学資料館 076-264-5215 メール: museum@adm.kanazawa-u.ac.jp

KANAZAWA UNIVERSITY MUSEUM Special Exhibition "NATURAL HISTORY OF GLASS"

October 12 - November 30, 2016 Opening Hours: 10:00 - 17:00 (last entry 15 minutes before closing)

Close on Sunday, public holiday Venue: Kanazawa University Museum (Kanazawa University Central Library)

tel: 076-264-5215 mail: museum@adm.kanazawa-u.ac.jp



複製品正倉院ガラス器「白瑠璃杯」



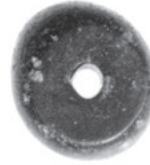
ガラスの博物誌

主な展示品

- 複製品 正倉院硝子器
白瑠璃高坏/白瑠璃碗/白瑠璃水瓶/紺瑠璃杯/
紺瑠璃壺/緑瑠璃十二曲長杯(個人蔵)
- 復元品 正倉院硝子器
白瑠璃鉢/紺瑠璃高坏(個人蔵)
- ガラス製玉(金沢大学埋蔵文化財調査センター蔵)
- 島津製作所 硝子製造順序標本 甲号 壺組(資料館蔵)
- 自然界のガラス
石英(水晶)/人造石英/黒耀石/
インパクトイト(衝撃ガラス)/テクタイト/
リビアン グラス/フルグライト/
ガラス海綿(偕老同穴)/
オパール(蛋白石)/珪藻土(珪藻)/
粉殻灰 他



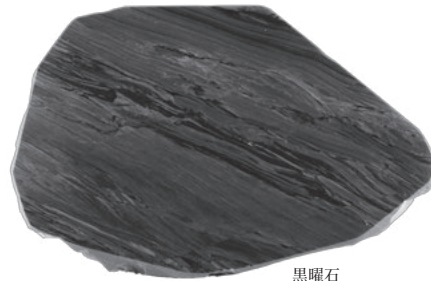
オパール



ガラス製玉



ガラス海綿



黒耀石



資料館は画面右の円形の建物

「ガラスの博物誌」

2016年10月12日(水)～11月30日(水)

*日曜、祝日を除く。

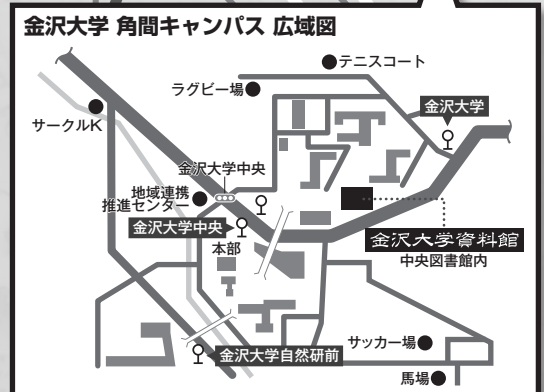
入場無料

会場:金沢大学資料館展示室
(角間北キャンパス金沢大学附属図書館中央図書館内)

開館時間:午前10時～午後5時
(入館は午後4時45分まで)

問合せ先:金沢大学資料館 076-264-5215
メール:museum@adm.kanazawa-u.ac.jp

★同時期に、金沢城内で企画展「よみがえる城内キャンパス」
「破かれた恋愛小説」(10月24日～11月4日)も開催しています。



アクセス

北鉄バス「金沢大学」行きに乗り
「金沢大学中央」バス停下車、徒歩5分
JR金沢駅東口からの所要時間は40分