

4. 活動報告

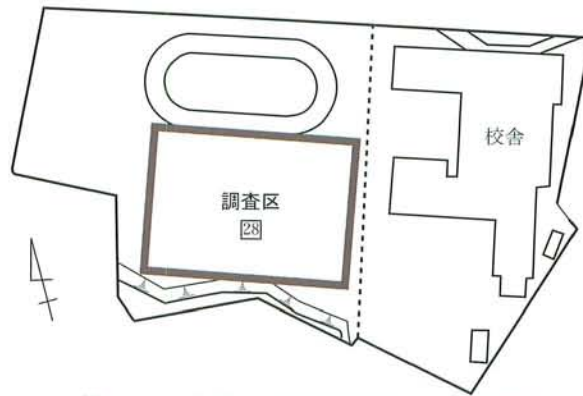
(1) 埋蔵文化財調査一覧

	NO.	遺跡名	原因	期間	時代	遺構	遺物
1997年度	1	角間遺跡一乗寺跡地点 (2444㎡)	学生寮建設工事	1996.11.26～ 1998.1.22	縄文,古墳, 平安～鎌倉	平安～鎌倉(掘立柱建物,柵列,炉,礎石など山間寺院跡)	縄文(土器,石器)古墳(須恵器)平安～鎌倉(土師器,須恵器,灰釉陶器,越州窯系青磁水注,白磁,龍泉窯系青磁,鉄製品,銅製品,玉未製品,鞆羽口など)
	2	角間遺跡第2調整池南地点	開発工事(分布調査)	1997.10.9	縄文,江戸		縄文(土器)江戸～明治(陶磁器)
	3	宝町遺跡医学部附属病院地区 [切廻し](412㎡)	配管埋設工事	1997.11.4～ 1998.2.27	江戸,明治	江戸(土坑,溝)	江戸～明治(陶磁器,金属製品)
1998年度	4	宝町遺跡医学部附属病院地区 病棟Ⅰ・精神科病棟Ⅰ地点 (6926㎡)	建て替え工事	1998.3.23～ 9.9	縄文,弥生, 鎌倉～室町, 江戸,明治	江戸(建物跡,井戸,地下室,廃棄坑など),明治(病院建物)	縄文(土器,石器)弥生(土器)鎌倉～室町(陶器)江戸～明治(陶磁器,金属製品,木製品,石製品,漆製品,ガラス製品,瓦)
	5	宝町遺跡医学部・医学部附属病院地区[薬学部前・MR-CT棟前・西外来診療棟西]	土質調査(立会)	1998.4.20		確認されず	なし
	6	宝町遺跡医学部保健学科地区 校舎Ⅰ地点(120㎡)	校舎新営工事 (試掘)	1998.5.22～ 5.26	江戸,明治		江戸～明治(陶磁器)
	7	宝町遺跡医学部保健学科地区 校舎Ⅰ地点(2382㎡)	校舎新営工事	1998.5.27～ 10.26	江戸,明治	江戸(建物跡,井戸,廃棄坑など屋敷跡),明治(金沢監獄)	江戸～明治(陶磁器,石製品,瓦,砥石)
	8	宝町遺跡医学部附属病院地区 包み込みの森98地点(361㎡)	植栽工事	1998.8.24～ 10.30	江戸,明治	江戸(建物跡,井戸,地下室,廃棄坑など),明治(病院建物)	江戸～明治(陶磁器,金属製品,石製品,瓦)
	9	宝町遺跡医学部附属病院地区 中央設備室地点(1220㎡)	建て替え工事	1998.9.30～ 12.16	江戸,明治	江戸(建物跡,井戸,地下室,廃棄坑など),明治(病院建物)	江戸～明治(陶磁器,金属製品,石製品,瓦)
	10	宝町遺跡医学部保健学科地区 [1号館周囲]	校舎新営機械設備工事	1998.10.2～ 10.29	江戸,明治	江戸(土坑)	江戸～明治(陶磁器,石製品)
	11	角間遺跡第2調整池南地点	開発工事(試掘)	1998.10.19～ 11.6	縄文,平安	柱穴	縄文(土器)平安(土師器,須恵器)
	12	宝町遺跡医学部[中央施設棟前,十全講堂前,薬学部実験研究棟前,遺伝子実験施設棟横,動物実験施設横,解剖棟横,R1総合センター前]	配管埋設工事 (立会)	1998.11.17～ 1999.1.21		確認されず	なし
	13	角間遺跡第2調整池南地点[南方]	埋文発掘事務所設置工事	1999.2.5		確認されず	なし
	14	宝町遺跡医学部附属病院地区 病棟Ⅱ地点(2630㎡)	建て替え工事	1999.2.15～ 6.23	平安,江戸, 明治	江戸(建物跡,井戸,地下室,廃棄坑など),明治(病院建物)	平安(須恵器)江戸～明治(陶磁器,金属製品,木製品,石製品,漆製品,瓦)
	15	宝町遺跡医学部保健学科地区 校舎Ⅰ基幹整備・校舎Ⅱ地点 (2276㎡)	校舎新営工事	1999.2.16～ 7.1	江戸,明治	江戸(建物跡,井戸,廃棄坑など),明治(金沢監獄)	江戸～明治(陶磁器,金属製品,石製品,瓦)
16	角間遺跡第2調整池南地点 (5090㎡)	第2調整池建設工事	1999.2.17～ 6.30	縄文,弥生, 平安,鎌倉～ 室町,江戸	縄文(土坑,遺物集中),弥生(土坑),平安～鎌倉(墓塚,柱穴など)	縄文(土器,石器)弥生(土器)平安(土師器,須恵器,石帯,ガラス玉)鎌倉～室町(陶器)江戸(陶磁器)	
17	宝町遺跡医学部附属病院地区 [つくしんぼ保育園前]	フェンス取付工事(立会)	1999.3.2		確認されず	なし	
18	宝町遺跡薬学部[薬学科実験研究棟前]	消火栓埋設工事 (立会)	1999.3.24		確認されず	江戸～明治(陶磁器)	
19	宝町遺跡医学部附属病院地区 [看護婦舎裏]	配管埋設工事 (立会)	1999.3.29-30		確認されず		
20	宝町遺跡医学部保健学科地区 [建物周囲道路]	校舎新営機械設備工事	1999.4.29～ 8.13	江戸,明治	江戸(土坑)	江戸～明治(陶磁器)	
21	宝町遺跡医学部附属病院地区 [MR-CT棟横]	配管埋設工事 (立会)	1999.5.6～ 5.10		確認されず	江戸～明治(陶磁器)	
22	角間キャンパスⅡ期工事地点	開発工事(分布調査)	1999.7.27, 29		確認されず	なし	
23	宝町遺跡医学部グラウンド地点 (286㎡)	排水処理槽設置	1999.8.2～ 8.20	江戸,明治	江戸(溝)	江戸～明治(陶磁器,金属製品,木製品,石製品,瓦)	
24	角間キャンパスⅡ期工事地点	開発工事(分布調査)	1999.8.6～ 8.10		確認されず	なし	

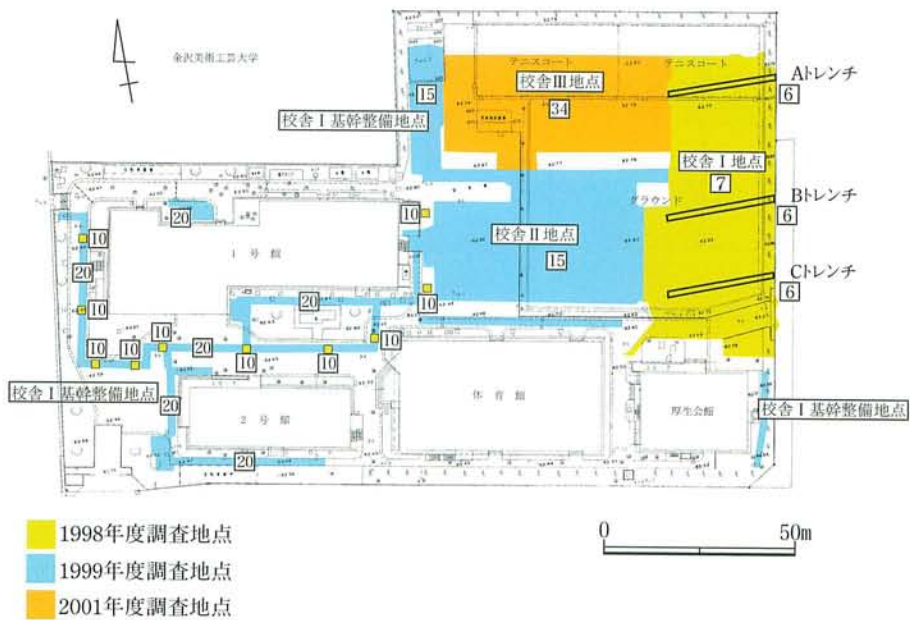
	NO.	遺跡名	原因	期間	時代	遺構	遺物
1999年度	25	宝町遺跡医学部・薬学部[十全講堂前, 薬学部実験研究棟前, 遺伝子実験施設棟前・横, 動物実験施設南東横, 医学部解剖棟前・横, 中庭, R1総合センター前・横, テニスコート横, グラウンド]	配管埋設工事(立会)	1999.8.18～2000.3.2	江戸, 明治	江戸(土坑)	江戸～明治(陶磁器, 漆製品, 瓦)
	26	宝町遺跡医学部附属病院地区[病院玄関東]	配管埋設工事(立会)	1999.10.20～10.23		確認されず	江戸～明治(陶磁器)
2000年度	27	宝町遺跡医学部附属病院地区精神科棟II地点(420㎡)	建て替え工事	2000.2.23～4.26	江戸, 明治	江戸(建物跡, 井戸, 地下室, 廃棄坑など) 明治(病院建物)	江戸～明治(陶磁器, 金属製品, 石製品, 瓦)
	28	東兼六遺跡	体育館建設工事	2000.5.31～6.5		確認されず	江戸～明治(陶磁器, 瓦)
	29	宝町遺跡医学部[中央施設棟横, 玄関横]	配管埋設工事(立会)	2000.6.19～7.27		確認されず	江戸～明治(陶磁器, 瓦)
	30	宝町遺跡医学部附属病院地区地下油槽地点(150㎡)	建て替え工事	2000.7.11～8.17	江戸, 明治	江戸(地下室, 廃棄坑)	江戸～明治(陶磁器, 金属製品, 石製品, 瓦)
	31	宝町遺跡医学部附属病院地区[看護婦宿舎裏]	配管埋設工事(立会)	2000.8.14～8.16		確認されず	なし
	32	宝町遺跡医学部附属病院地区[新病棟裏]	配管埋設工事(立会)	2001.4.9～5.4	江戸, 明治	江戸(土坑)	江戸～明治(陶磁器)
2001年度	33	宝町遺跡医学部附属病院地区受水槽地点(260㎡)	受水槽設置工事	2001.4.24～5.7	江戸, 明治	江戸(土坑)	江戸～明治(陶磁器)
	34	宝町遺跡医学部保健学科地区校舎III地点(1581㎡)	校舎新営工事	2001.4.10～6.29	江戸, 明治	江戸(建物跡, 井戸, 廃棄坑など) 明治(金沢監獄)	江戸～明治(陶磁器, 金属製品, 石製品, 瓦, 鉄砲玉)
	35	宝町遺跡薬学部[薬学科実験研究棟前]	配管埋設工事(立会)	2001.5.30～6.13	江戸	江戸(土坑)	江戸～明治(陶磁器)
	36	宝町遺跡医学部[受水槽前]	配管埋設工事(立会)	2001.6.15～6.19	江戸	江戸(土坑)	江戸～明治(陶磁器)
	37	宝町遺跡薬学部[薬学科実験研究棟前]	配管埋設工事(立会)	2001.6.30～7.5	江戸	江戸(土坑)	江戸～明治(陶磁器, 木製品)
	38	宝町遺跡医学部附属病院地区中央設備室II地点(351㎡)	建て替え工事	2001.7.2～7.27	江戸, 明治	江戸(建物跡, 井戸, 地下室, 廃棄坑など), 明治(病院建物)	江戸～明治(陶磁器, 金属製品, 石製品, 木製品, 漆製品, 瓦)
	39	宝町遺跡医学部・薬学部[菓草園東沿い]	配管埋設工事(立会)	2001.7.12～7.24	江戸, 明治	江戸(土坑)	江戸～明治(陶磁器)
	40	宝町遺跡医学部[受水槽前]	北陸電力工事(立会)	2001.7.25～7.26	江戸, 明治	江戸(土坑)	江戸～明治(陶磁器)
	41	宝町遺跡医学部附属病院地区[つくしんぼ保育園前]	融雪装置埋設工事(立会)	2001.9.3～9.20		確認されず	江戸～明治(陶磁器)
	42	宝町遺跡医学部[駐車場]	配管埋設工事(立会)	2001.12.22, 2002.2.11～2.26	江戸	江戸(溝)	江戸～明治(陶磁器, 木製品, 漆製品)
2002年度	43	宝町遺跡医学部附属病院地区中央診療棟地点(1758㎡)	建て替え工事	2002.7.24～9.30	江戸, 明治	土坑	江戸～明治(陶磁器, 金属製品, 石製品, 漆製品, 瓦)
2003年度		発掘調査なし					
2004年度	44	宝町遺跡医学部解剖実習棟地点(1492㎡)	校舎新営工事	2004.11.09～2005.3.31	江戸, 明治	江戸(溝, 土坑, 井戸) 明治以降(校舎建物, 土坑)	江戸～明治(陶磁器, 金属製品, 石製品, 漆製品, 瓦)
	45	宝町遺跡医学部[駐車場]	配管埋設工事(立会)	2004.12.29～2005.1.10		確認されず	なし
2005年度	46	宝町遺跡医学部立体駐車場地点(3767㎡)	仮設立体駐車場工事	2005.7.7～12.20	江戸, 明治	江戸(溝, 土坑, 井戸, 道路) 明治以降(溝, 道路, 土坑)	江戸～明治(陶磁器, 金属製品, 石製品, 漆製品, 瓦)
	47	宝町遺跡医学部研究棟[南側花壇], 遺伝子実験施設棟[東側], 十全講堂[東側]	配管埋設工事(立会)	2005.11.3～11.6, 12.6～12.17	江戸, 明治	明治(井戸)	江戸～明治(陶磁器)



第1図 金沢大学キャンパス位置図 (1/50000)



第2図 東兼六遺跡調査地点 (1/2000)
(金沢大学教育学部附属養護学校)

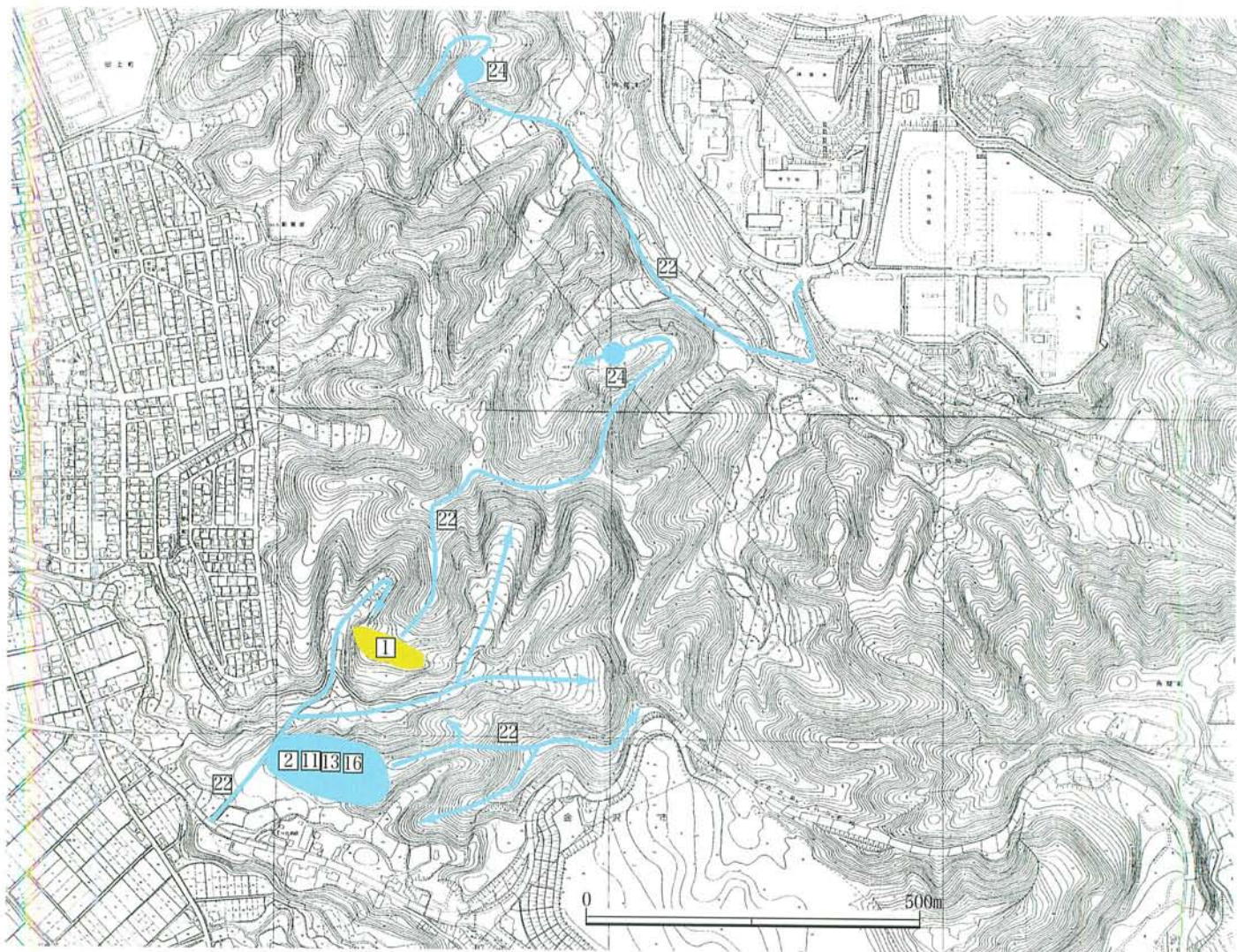


第3図 鶴間キャンパス調査地点 (1/2000)



- 1997, 1998年度調査地点 (『金沢大学文化財学研究1』参照)
- 1999年度調査地点 (『金沢大学文化財学研究2』参照)
- 2000年度調査地点 (『金沢大学文化財学研究3,4』参照)
- 2001年度調査地点 (『金沢大学文化財学研究3,4』参照)
- 2002年度調査地点 (『金沢大学文化財学研究5』参照)
- 2004年度調査地点 (『金沢大学文化財学研究7』参照)
- 2005年度調査地点 (『金沢大学文化財学研究8』参照)

第4図 宝町キャンパス調査地点 (1/3000)



- 1997年度調査地点（『金沢大学文化財学研究1』参照）
- 1999年度調査地点（『金沢大学文化財学研究2』参照）

第5図 角間キャンパス調査図(1/10000)