



「やる気に応えます 金沢大学女性研究者支援」

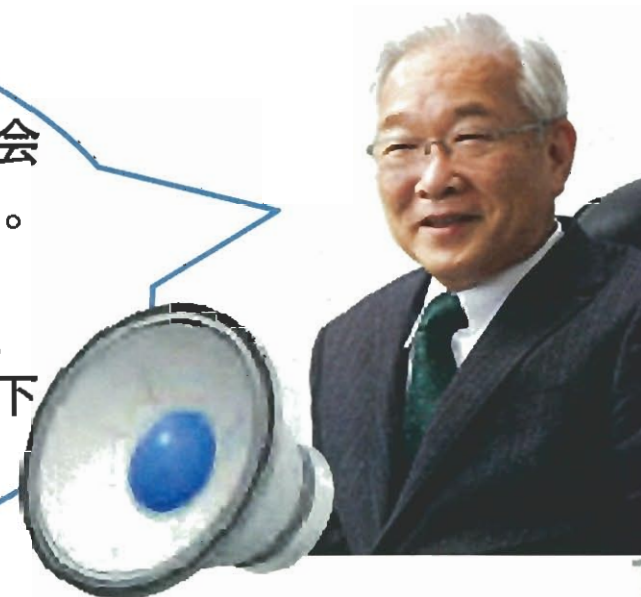
研究・国際担当理事 長野勇
随行者：キャリアデザインラボ長 八重澤美知子
人材サロンウィル 長谷部徳子

やる気のある女性が成果を上げ、研究を継続できる環境を地域と連携して行い、卓越した女性研究者を育成する。

総括責任者：中村信一学長

本学は平成13年度に男女共同参画推進委員会を設置し本学の女性参画を進めてまいりました。

これまでの歩みをさらに進め、より一層、女性が力を発揮するために、私のリーダーシップの下で全学をあげて本事業に取り組みます。



「やる気に応えます
金沢大学女性研究者支援」



金沢大学
KANAZAWA
UNIVERSITY

地域との連携

在宅のネットワーク環境

総合相談室

裁量労働制

現在までの取り組み

つくしんぼ保育園
(病児保育)

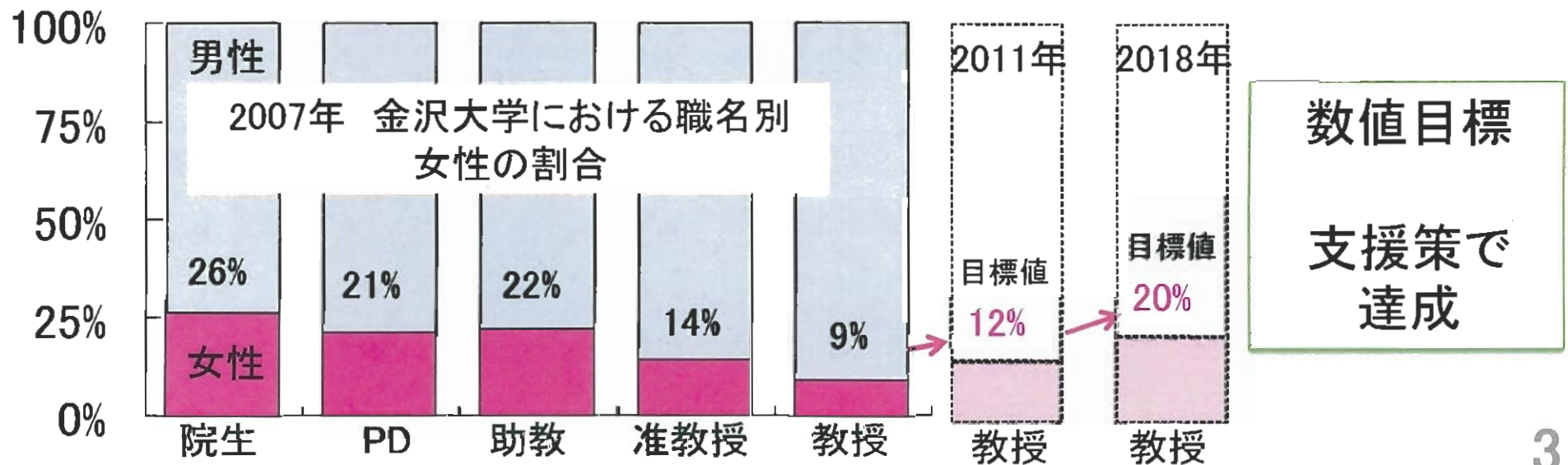
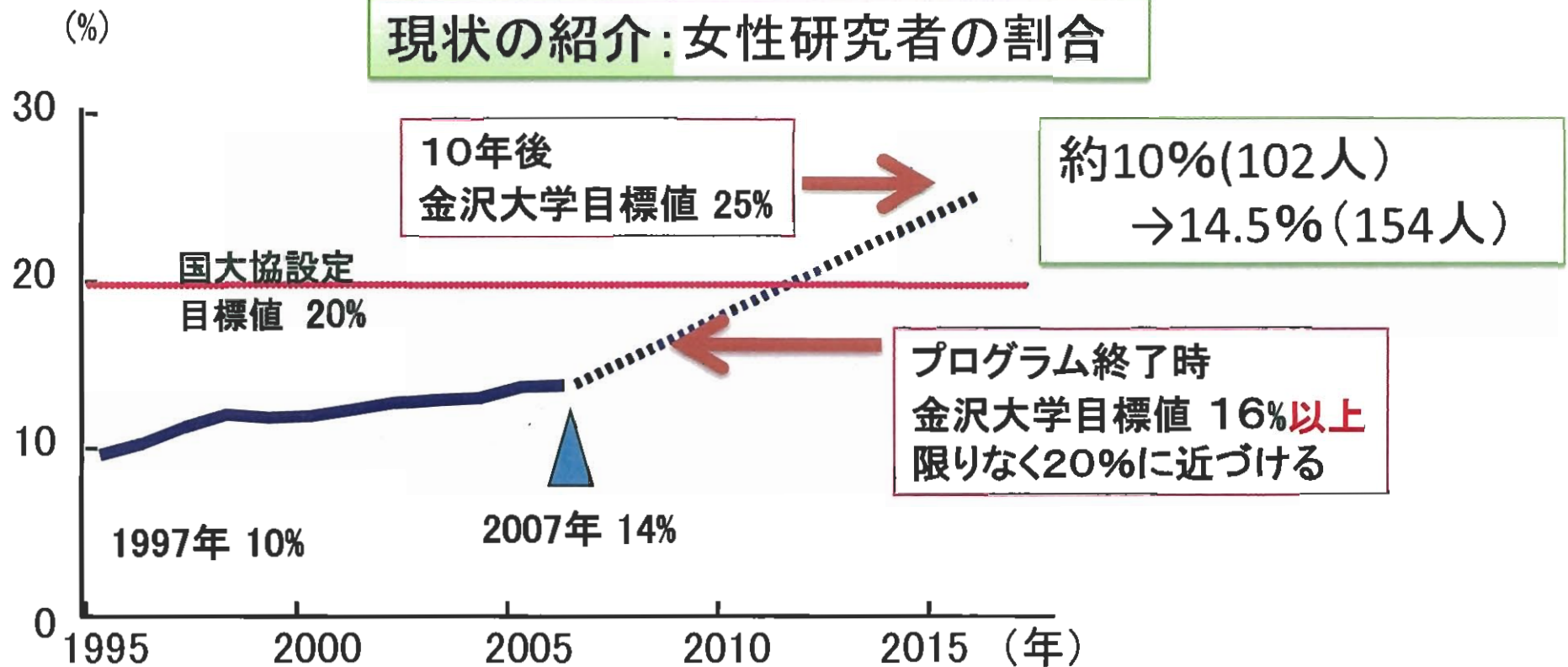


平成13年度設置
男女共同参画推進委員会

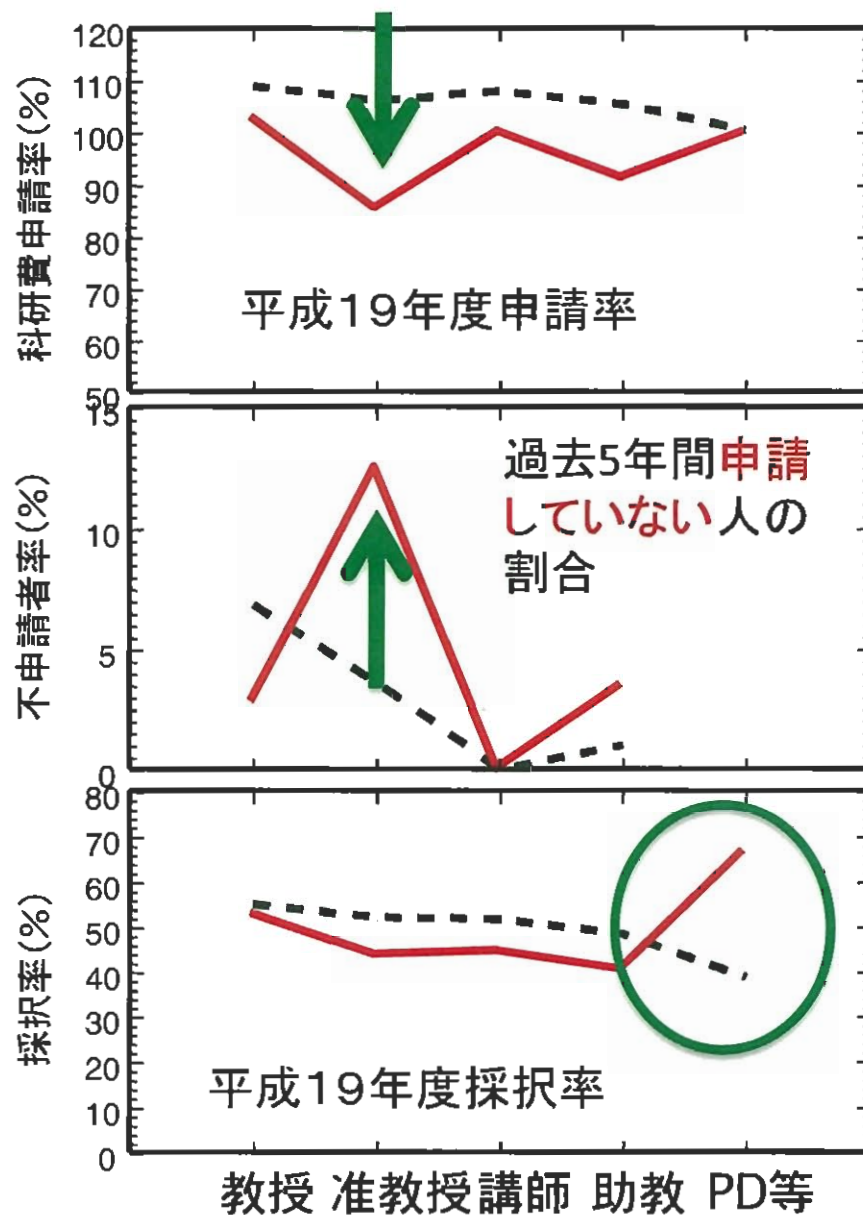


授乳室

現状の紹介：女性研究者の割合



研究活動の指標：科研費の申請状況



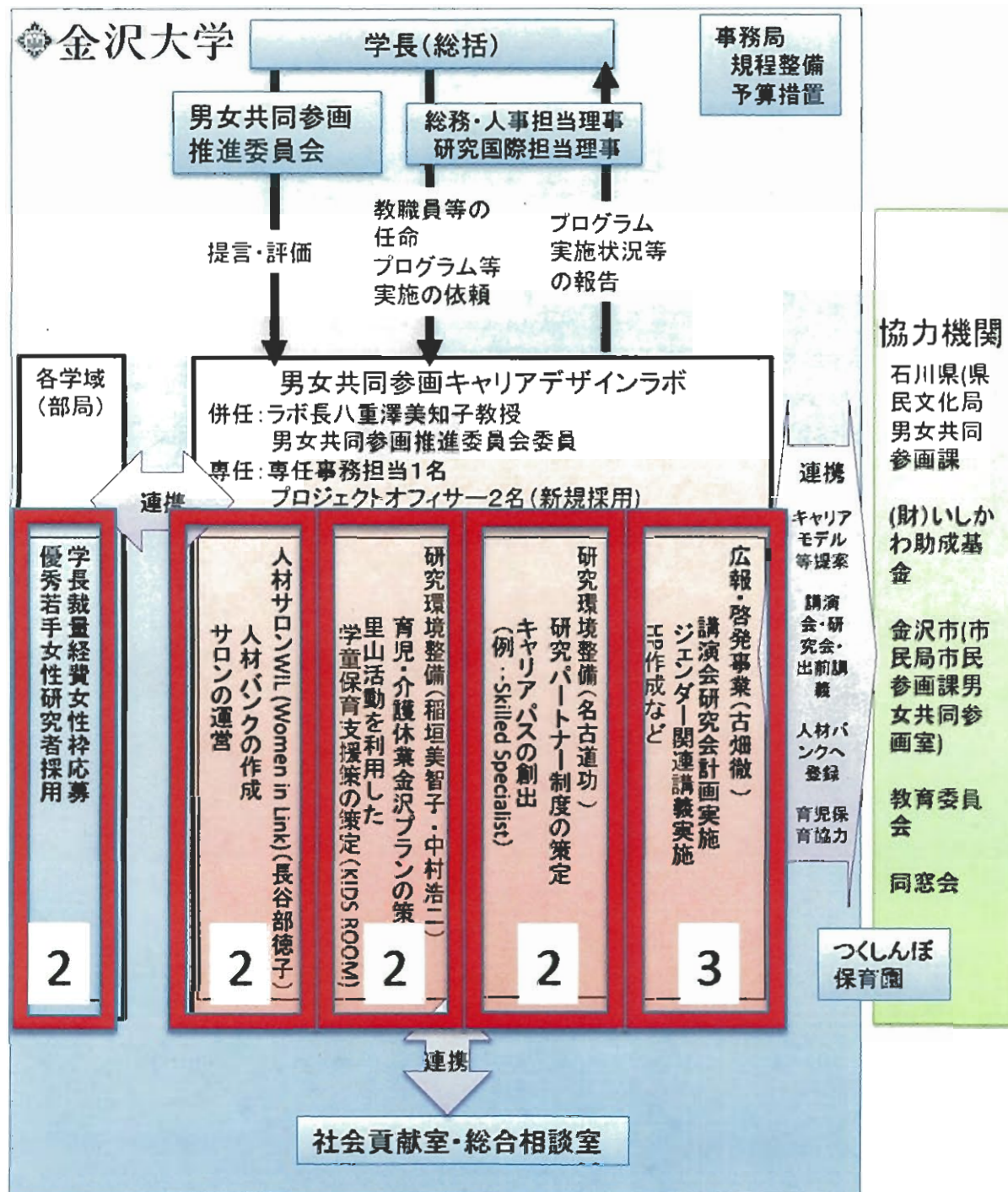
— 女性 - - - 男性

准教授クラスの
アクティビティの低さ
(子育て等に忙しい)
→昇進の難しさ

研究成果をだせる環境整備・
ポジティブアクション

採択率の高いポストクが研究を
続けられるように

キャリアパスの多様化等の
環境整備



実施体制 + 5つの領域 (11の具体的支援策)



数値目標の達成!

【プログラム終了時】

- ①女性研究者数+10 16%
- ②理工系女性研究者数 8%
- ③教授職の女性の割合 12%

【10年後】

- ①女性研究者数 25%
- ②教授の女性割合 20%
- ③経営参画女性 20%
(職員の管理職 20%)

金沢モデル特徴その1

キャリアデザインラボの設置 プロジェクトオフィサーの配置

男女共同参画キャリアデザインラボ
併任: ラボ長八重澤美知子教授
男女共同参画推進委員会委員
専任: 専任事務担当1名
プロジェクトオフィサー2名(新規採用)

広報・啓発事業(古田敬一)
講演会
研究環境
研究環境
育児
里山活動
学童保育支援策の策定(KIDS RD)
人材サロンWIL (Women in Link)(長谷部徳子)
人材バンクの作成
サロンの運営

支援プログラムの円滑な運営

支援策Before
Afterの解析,
解析法の研究

女性研究者
支援策の研究

研究支援の
効率化・有効化
の研究

共通教育にお
ける男女共同
参画に関する
講義



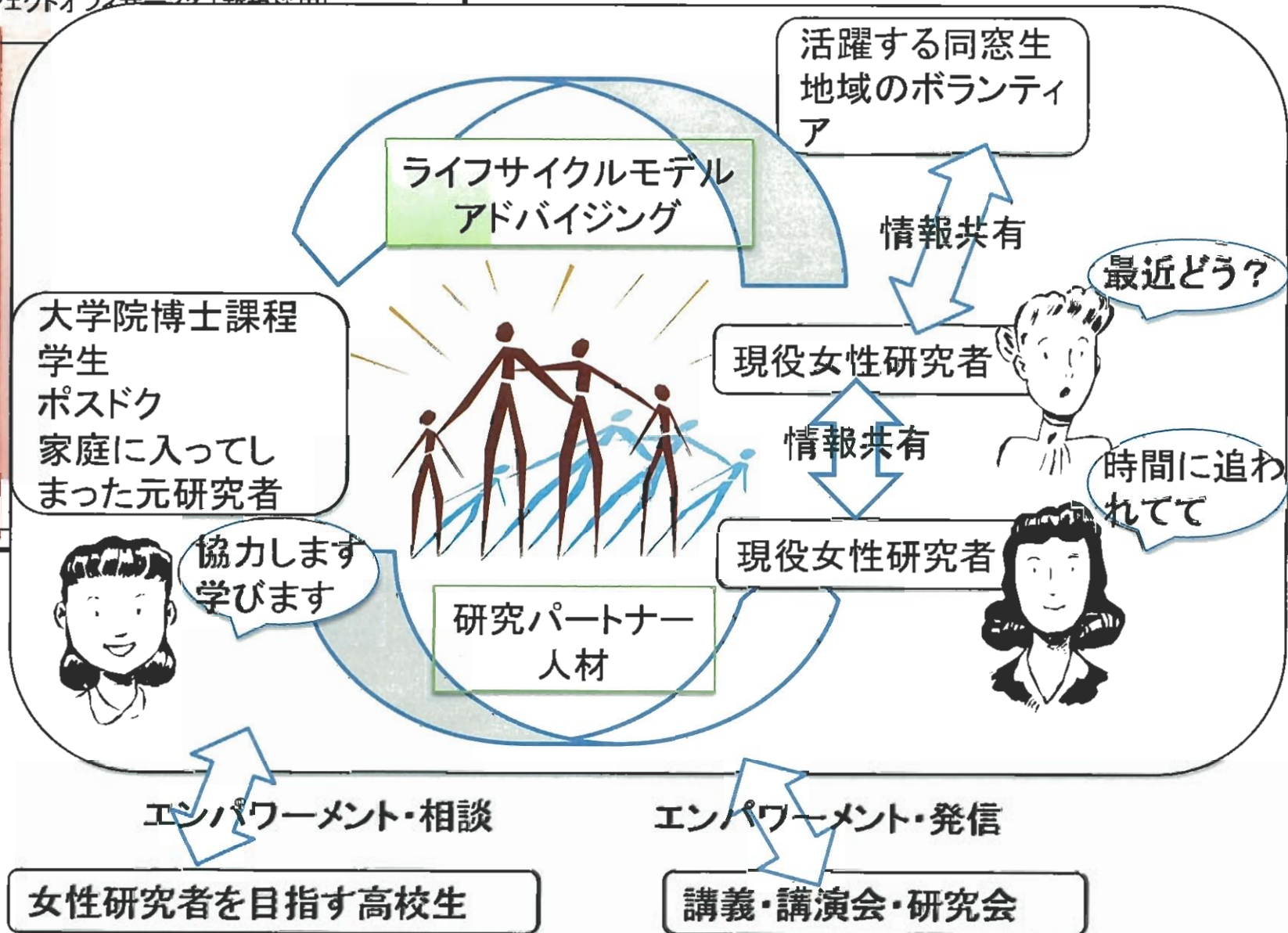
プロジェクトオフィサーの職務: 運営および研究, 自身のキャリアアップにつなげる

金沢モデル特徴その2

人材サロンWIL (Women in Link)

男女共同参画キャリアデザインラボ
併任: ラボ長八重澤美知子教授
男女共同参画推進委員会委員
専任: 専任事務担当1名
プロジェクトオフィサー2名(新規採用)

人材サロンWIL (Women in Link) (長谷部徳子)
人材バンクの作成
サロンの運営



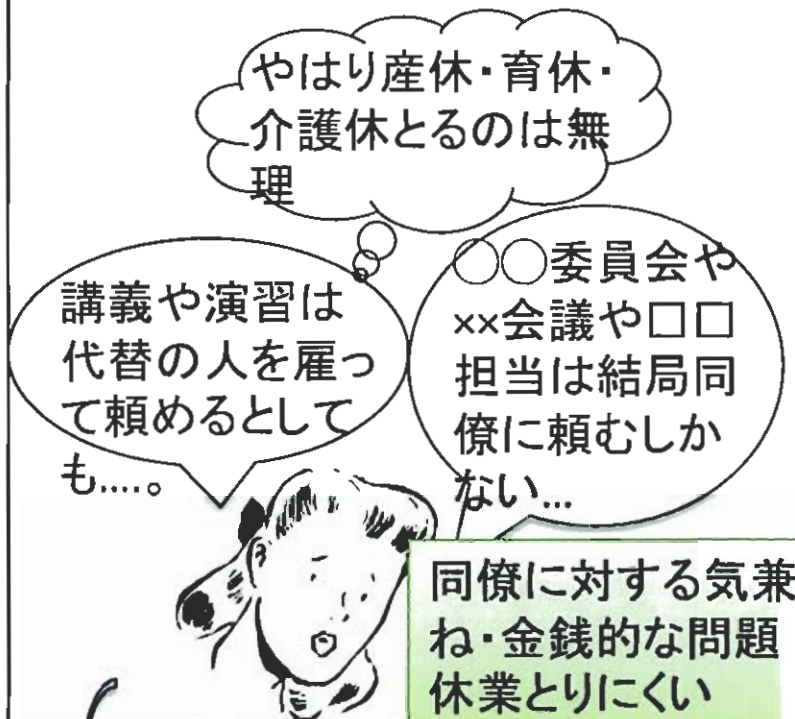
育兒支援：里山KIDS ROOM

任せて！

保育園・幼稚園・小学校で
子どもをピックアップ

金沢モデル特徴その4

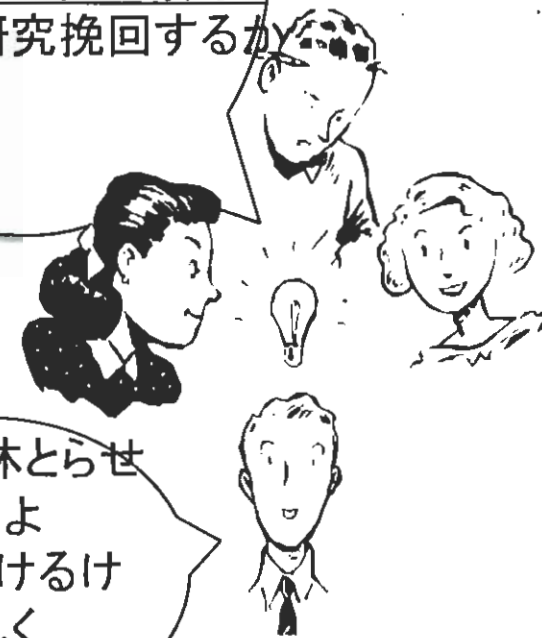
育児・介護休業金沢プラン



こう変わる！



任せて！
その分、後で私達のうち誰か一人、
研究に専念する時間もらって、研究挽回するから

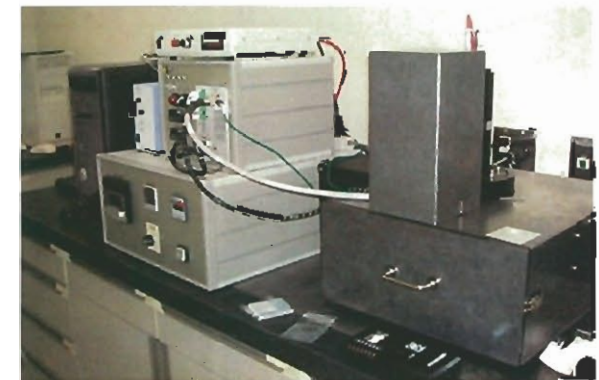


プラスαでとりやすく
POを中心に研究

アイデア：サバティカル休業との関連付けなど

金沢モデル特徴その5

キャリアパスの創出 (例えばSkilled Specialist)



男女共同参画キャリアデザインラボ
併任: ラボ長八重澤美知子教授
男女共同参画推進委員会委員
専任: 専任事務担当1名
プロジェクトオフィサー2名(新規採用)

広報・啓発事業(古畑徹) 講演会研究会計画実施 シンポジウム関連講義実施 エロ作成など	研究環境整備(名古屋道功) 研究パートナー制度の策定 キャリアパスの創出 (例: Skilled Specialist)	研究環境整備(稲垣美智子・中村浩二) 育児・介護休業金沢プランの策定 里山活動を利用した 学童保育支援策の策定(KIDS ROOM)	人材サロンWIL (Women in Link)(長谷部徳子) 人材バンクの作成 サロンの運営
--	---	---	---

理工系で必要とされる
高度な知識技術
職際の業務

金沢モデル特徴その6

学長戦略経費女性研究者支援枠 →既に実行中(HP)
 科研費を取れる優秀人材 →有給の非常勤研究員に

～ 学長戦略経費（重点研究経費）募集要項 ～

(平成20年度)

目的：この経費は、重点的な研究分野及び若手研究者等へ競争的な研究資金を支援することにより、本学の教育・研究の活性化を図ることを目的に募集します。

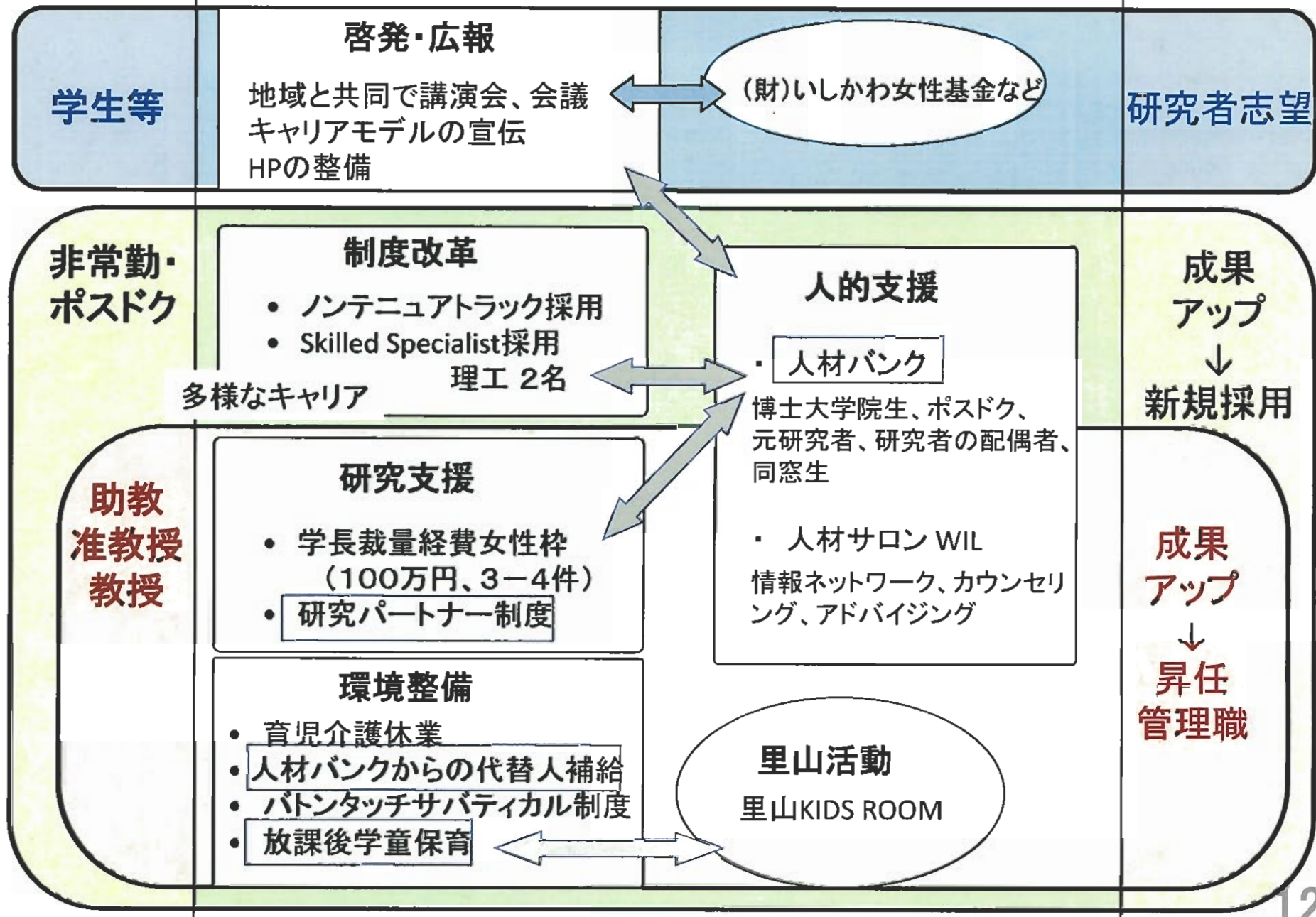
名 称	目 的	申請上限額	研究期間	備 考
中核的教育研究拠点形成 ア 一般支援（新規）	教育研究拠点形成を目指すことを目的に募集します。	500万円以下／年	2年間	イ 一般支援（平成19年度募集分） ウ 戦略支援（フロンティアワイエンス機構） ※ 新規募集なし
一般研究推進	① 大型研究費獲得へのチャレンジを推進するため、大型研究費採択に近いレベルの研究を重点的に支援することを目的に募集します。 ② 中堅の研究者の研究を支援することにより、次回の研究費獲得を促進することを目的に募集します。	①200万円 ②100万円	1年間	
若手育成	若手の萌芽的研究の支援を目的に募集します。	実験系： 100万円以下 非実験系： 50万円以下	1年間	
海外共同研究	大学間・部局間交流協定校との研究交流の支援を目的に募集します。	100万円以下	1年間	
女性研究者支援	研究と出産・育児等を両立して研究活動を行う女性研究者の支援を目的に募集します。	100万円以下	1年間	

各学域
(部局)

学長裁量経費女性枠応募
優秀若手女性研究者採用

連携

支援策



「やる気に応えます
金沢大学女性研究者支援」



やる気のある女性研究者にとって魅力ある金沢大学へ

