

図書館のシステム化 Computerization

1. 経緯 Brief history

昭和63.	2	富士通FACOM M730/4を新規導入
	4	閲覧システム稼動
	6	目録作成システム稼動
	10	オンライン利用者用目録(OPAC)稼動
平成3.	11	富士通FACOM M730/8に更新
	4.	4 図書館間相互貸借システム(ILL)稼動
	5.	1 雑誌受入システム稼動
	6.	8 医学部分館でCD-ROMサーバ稼動
	7.	11 富士通FACOM M730/10に更新
	8.	3 中央図書館でCD-ROMサーバ稼動
		9 Webサーバが稼動し、附属図書館のホームページを開設。
	11.	3 富士通GRANPOWER5000 M380に更新し、業務用ソフトウェアにNTTデータ開発のNALIS-Bを導入。 OPACをWebで公開
		4 図書受入システム稼動
		7 Webサーバ更新
		10 中央図書館にDHCP情報コンセント設置
	12.	1 WebからILL依頼の受け付けを開始
	13.	4 目次速報データベース・サーバ設置 中央図書館・医学部分館に画像送受信装置設置 中央図書館にインターネットFAX設置
	15.	3 富士通Primergy C200に更新し、業務用ソフトウェアにNTTデータの多言語対応版NALISを導入。 Webからの図書購入依頼の受付、携帯電話からのサービスを開始。
	16.	4 国立大学法人化にともない、学内で導入された財務会計システムに図書関係の支払データを受け渡せるようにNALISをカスタマイズ。図書資産をNALISで管理できるように法人化以前の図書・製本データを全点NALISに登録し、図書資産データベースを作成。
	17.	5 自然科学系図書館に自動化書庫システムを導入。OPACから取り出し要求を行えるようにNALISをカスタマイズ。
		9 石川県図書館横断検索システムに本学OPACも参加

2. 目録データベースの作成 Construction of catalog database

昭和63年6月からオンライン入力によりデータベース作成を開始した。また、業務電算以前の受け入れ図書を対象に、平成7年度から本格的な遡及入力を開始しており、第Ⅰ期計画(平成7～10年度)、第Ⅱ期計画(平成11～14年度)を終了した。全学蔵書約175万冊のうち約87万冊が目録データベースに入力済みとなった。

3. 目録検索システム(OPAC) Online Public Access Catalog

昭和63年10月に稼動し、平成11年3月に業務用システムを更新することによりWeb上で公開している。平成15年3月の機種更新後は、多言語に対応し、画面上からの予約なども可能になった。平成17年5月には、自然科学系図書館に自動化書庫システムを導入し、OPACから取り出し要求を行えるようになった。また、同年9月には石川県図書館横断検索システムに参加し、他図書館蔵書と本学蔵書の横断検索が可能になった。

4. 文献複写/借用依頼、図書購入依頼システム Online ordering system for ILL and books

平成11年10月からWebでの文献複写、借用依頼が可能になった。平成15年3月からは、Webでの図書購入依頼も可能になった。

沿革 History

1. 組織 Organization

昭和24.	5	国立学校設置法の公布により、金沢大学が創設された。金沢医科大学附属図書館及び第四高等学校、金沢工業専門学校、金沢高等師範学校、石川青年師範学校、金沢医科大学附属薬学専門部の各図書館を包括統合し、中央図書館、医学部分館、工学部分室、教育学部分室、理・法文学部分室、薬学部分室、金沢高師分室を設置した。中央図書館は暫定的に教養部内に置いた。
	27.	3 金沢高師廃止とともに同分室も廃止となった。
	35.	4 中央図書館司書係が目録係と閲覧係とに分離した。
	39	理学部の金沢城内移転にともない、理学部分室も同学部内に移転した。
	44.	3 教養部分室を設置し。法文学部に分室が設置し、第二整理係が新設した。同時に、中央図書館目録係が第一整理係に名称変更した。
	47.	10 工学部分室を工学部分館とした。
	50.	4 閲覧係から、参考係が分離した。
	59.	7 図書館専門員を配置した。
	60.	4 部課制を導入し、整理課及び閲覧課の2課体制とした。文・法・経済学部、教育学部、理学部、薬学部及び教養部の各分室を図書室とし、各図書室及び工学部分館配置職員は、組織上、中央図書館各係へ配置換えとした。第一整理係を和漢書目録係に、第二整理係を洋書目録係に名称変更した。総務係から受入係を分離した。学術情報係を新設した。
	8	文・法・経済学部図書室が中央図書館内に移転した。
	63.	4 課名を変更し、情報管理課及び情報サービス課とした。
平成元.	4	文・法・経済学部図書室の業務を統合し、洋書目録係は和漢書目録係と合併して目録係となった。雑誌係を新設し、学術情報係をシステム管理係に名称変更した。
	9	中央図書館の角間キャンパス移転が完了し、開館した。同時に、第一期総合移転期間中の経過措置として、旧中央図書館(丸の内図書館)も一部継続して開館することとなった。
	4.	4 情報管理課に図書館専門員を配置した。
	7	理学部の角間キャンパス移転にともない、理学部図書室の業務及び職員を統合した。
	8	旧中央図書館(丸の内図書館)を閉館した。
	9	教育学部の角間キャンパス移転にともない、教育学部図書室の業務及び職員を統合した。
	5.	9 教養部図書室が角間キャンパスに移転した。
	8.	4 教養部の改組にともない、教養部図書室の業務及び職員を統合した。
	10.	4 医療技術短期大学の医学部保健学科への改組にともない、同図書室の業務及び職員を医学部図書係に統合した。
	11.	4 事務組織の再編を行い、情報管理課に総務係、図書情報係、雑誌情報係、電子情報係の4係、情報サービス課に資料サービス係、参考調査係、相互利用係、工学部図書係の4係を置いた。
	12.	4 事務組織の一元化により、医学部図書係(保健学科図書室を含む)の職員を情報サービス課に統合した。
	15.	4 情報管理課の係を、総務第一係、総務第二係、図書情報係、雑誌電子情報係に再編した。
	16.	4 国立大学法人金沢大学発足にともない、事務組織を情報部に再編し、情報企画課に総務係、社会貢献係、図書情報係、雑誌情報係の4係、情報基盤整備課に情報化推進係、情報基盤システム係、事務情報システム係の3係、図書館サービス課に資料サービス係、参考調査係、相互利用係、医学情報サービス係、自然系情報サービス係の5係を配置した。
	17.	4 工学部分館を廃止し、暫定的に自然科学系図書館小立野分室を開館した。
	8	自然科学系図書館小立野分室を閉室した。

2. 施設 Facilities

昭和25.	4	金沢城本丸跡に暁烏文庫図書室が竣工した。
	25.	8 中央図書館が暁烏文庫図書室の中に閲覧室及び事務室を移し、旧加賀藩武器庫三十間長屋を書庫として新に開館した。
	40.	3 中央図書館が二の丸跡に新営した。
	44	医学部分館を新営した。
	12	工学部管理棟の新営にともない、工学部分室が同棟内に移転した。
	45.	12 中央図書館を増築した。
	51	医療技術短期大学部校舎が新営され、図書室を開館した。
平成元.	7	角間キャンパスに新中央図書館が竣工した。
	11.	3 中央図書館北側玄関を自動ドアに改修した。
	12.	4 医学部保健学科の増築に伴い、保健学科図書室を3号館1階に移転した。
	13.	2-6 中央図書館外壁タイルの全面張替え工事を行った。
	16.	3 薬学部の角間への移転にともない、自然科学研究科内に薬学部図書室を仮移転した。
	17.	3 医学部分館玄関入口の自動ドア化及び身障者対応トイレの増設を実施した。
	3	自然科学系図書館の竣工にともない、薬学部仮図書室を同棟内に移転した。
	4	自然科学系図書館が開館した。

3. 会議等 Conference and other activities

昭和25. 4	暁烏文庫が寄贈された。暁烏文庫委員会規程が制定された。
28. 1	金沢大学図書館閲覧規程が制定された。
34. 1	附属図書館長選考規程が制定された。
35. 1	第7次全国国立大学図書館長会議の会場館となった。
60. 11	EC資料センター(現EU資料センター)が設置された。
平成 9. 1	平成8年度国立大学附属図書館事務部長会議を開催した。
2	金沢市図書館の玉川、泉野両館と相互協力の覚書を締結した。
11. 5-6	金沢大学創立50周年記念展示(図書館、資料館等共催)を開催した。
12. 6	第47回国立大学図書館協議会総会を当番館として金沢市文化ホールで開催した。
14. 7	石川県公立図書館協議会と相互協力に関する協定を締結した。
15. 9	金沢大学サテライトプラザにおいて、県内公共図書館との貸借資料の受け渡しシステムを開始した。
16. 4	第55回北信越地区国立大学図書館協会総会を開催した。
6	中央図書館の日曜開館(休業期間を除く)及び土曜日の開館1時間延長を実施した。
10-11	附属図書館・資料館特別展「文字・人・こころ—金沢大学ゆかりの墨跡、拓本、手跡」を開催した。
11	北信越地区国立大学附属図書館事務部課長会議を開催した。

歴代館長 Directors

1. 附属図書館長 Director General

初代	神保 龍二(法文・教授)	昭和25. 1~27. 1	12	進藤 牧郎(経済・教授)	56. 4~58. 3
2	小原 度正(法文・教授)	27. 1~32. 12	13	堀 尚一(理・教授)	58. 4~60. 3
3	増井 経夫(法文・教授)	33. 1~38. 1	14	柴原 正雄(工・教授)	60. 4~61. 3
4	石橋 雅義(学長・事務取扱)	38. 2~38. 11	15	金崎 肇(文・教授)	61. 4~63. 3
5	松山 昇(理・教授)	38. 12~42. 4	16	瀬嵐 哲夫(教育・教授)	63. 4~平成2. 3
6	清水忠次郎(教養・教授)	42. 5~44. 4	17	玉井 龍象(経済・教授)	平成2. 4~4. 3
7	宮 孝一(法文・教授)	44. 5~48. 3	18	島田 昌彦(文・教授)	4. 4~6. 3
8	新谷賢太郎(教育・教授)	48. 4~50. 3	19	小堀 雄(工・教授)	6. 4~8. 3
9	木羽 敏泰(理・教授)	50. 4~52. 3	20	橋本 哲哉(経済・教授)	8. 4~12. 3
10	木戸 睦彦(教養・教授)	52. 4~54. 3	21	和田敬四郎(理・教授)	12. 4~16. 3
11	松山 昇(理・教授)	54. 4~56. 3	22	橋本 哲哉(理事・副学長)	16. 4~

2. 附属図書館副館長 Director Deputy

初代 佐藤 秀紀(自然科学研究科・教授) 平成16. 4~

3. 医学部分館長

Director of Medical Branch Library

初代	佐口 栄	昭和25. 5 ~29. 4
2	井上 剛	29. 5 ~42. 3
3	山田 致知	42. 4 ~48. 3
4	何川 涼	48. 4 ~52. 3
5	西田 尚紀	52. 4 ~58. 3
6	米山 良昌	58. 4 ~63. 3
7	根岸 晃六	63. 4~平成4. 3
8	橋本 和夫	平成4. 4 ~ 6. 3
9	福田 龍二	6. 4 ~ 8. 3
10	田中 重徳	8. 4 ~10. 3
11	中村 信一	10. 4 ~10. 9
12	中沼 安二	10. 10~14. 9
13	井関 尚一	14. 10~16. 9
14	吉本 谷博	16. 10~

4. 工学部分館長

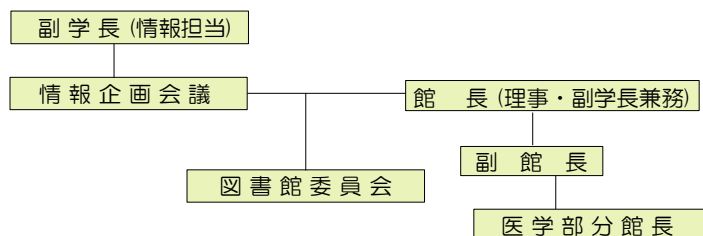
Director of Engineering Branch Library

初代	石橋 鏡造	昭和47. 12~49. 3
2	須賀 操平	49. 4 ~51. 3
3	山本 外史	51. 4 ~55. 3
4	田中久一郎	55. 4 ~57. 3
5	谷本 明	57. 4 ~59. 3
6	石田真一郎	59. 4 ~61. 3
7	尾田 十八	61. 4 ~63. 3
8	渡辺 一郎	63. 4~平成2. 3
9	金岡千嘉男	平成2. 4~4. 3
10	新濃 清志	4. 4~6. 3
11	新宅 救徳	6. 4~8. 3
12	上野 久儀	8. 4~10. 3
13	岡島 厚	10. 4~12. 3
14	茶谷 明義	12. 4~14. 3
15	北浦 勝	14. 4~16. 3
16	上野 久儀	16. 4~17. 3

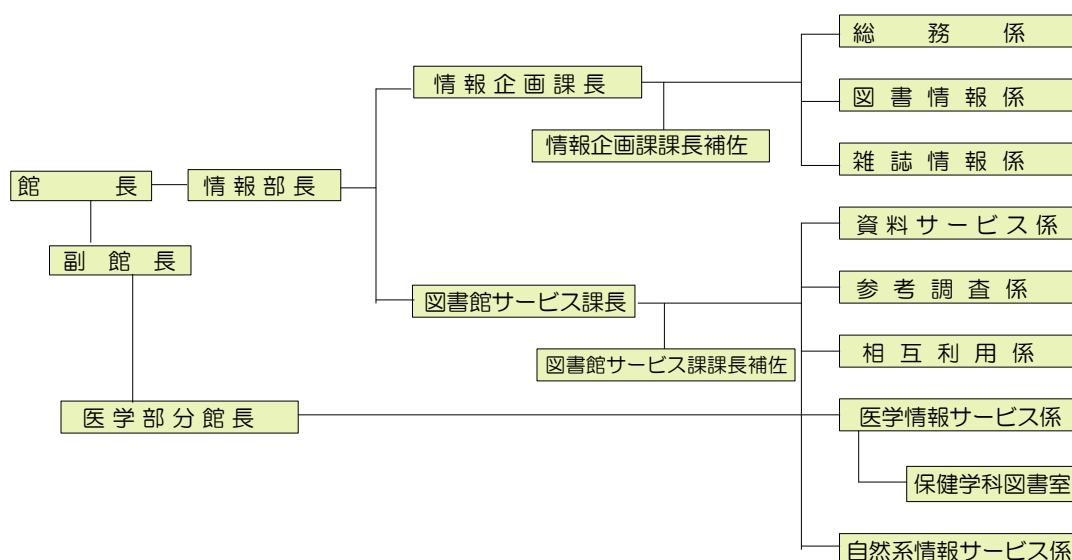
組織と職員 Organization and staffing

1. 組織 Organization

■ 運営組織



■ サービス組織



2. 職員の配置 Staffing

区分	定員内職員	非常勤職員	パート職員	計
情報部長	1			1
情報企画課長	1			1
課長補佐	1			1
総務係	3		1	4
図書情報係	5		2	7
雑誌情報係	2	2	1	5
図書館サービス課長	1			1
課長補佐	1			1
資料サービス係	1	1	2	4
参考調査係	2			2
相互利用係	1		2	3
医学情報サービス係	4	2	1	7
(保健学科図書室)	(1)		(1)	(2)
自然科学系図書係	4		1	5
合計	27	5	10	42

()は内数

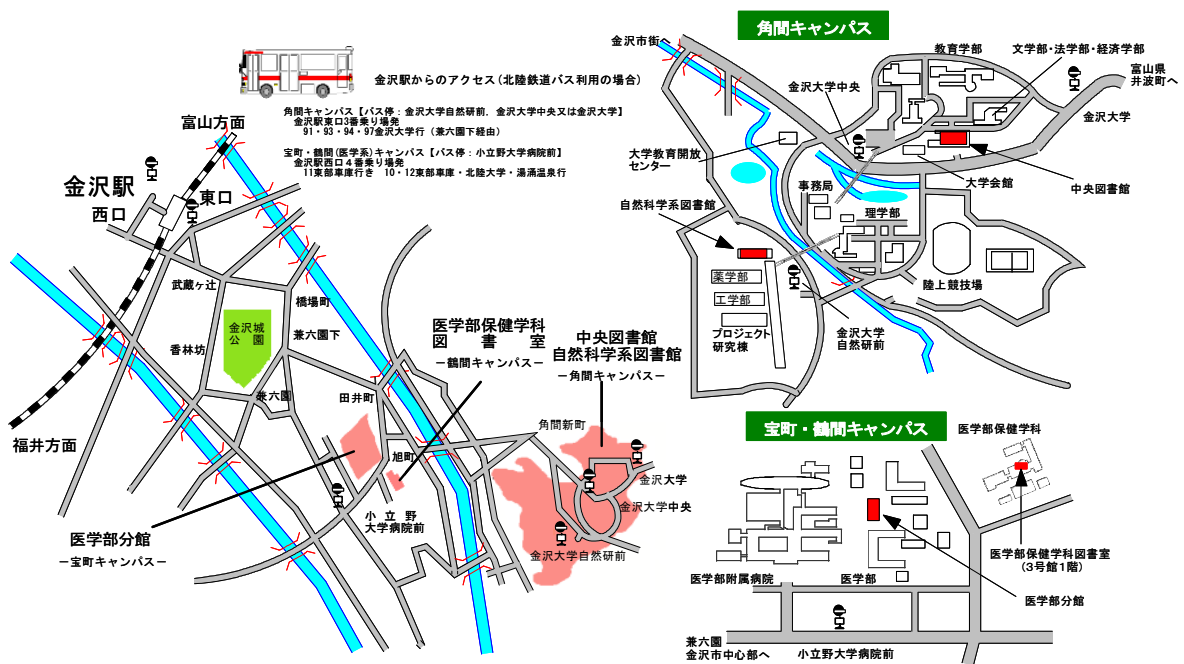
平成17年4月1日現在

図書館所在地 Location

所在地

附属図書館	所在地	電 話
中央図書館	〒920-1192 金沢市角間町 FAX (076) 234-4050 (情報企画課) FAX (076) 264-5208 (図書館サービス課)	館 長 (076) 264-5201 情報部長 264-5202 情報企画課長 264-5203 課長補佐 264-5217 総務係 264-5216 図書情報係 264-5206 雑誌情報係 264-5207 図書館サービス課長 264-5209 課長補佐 264-5210 資料サービス係 264-5211 参考調査係 264-5213 相互利用係 264-5212
医学部分館	〒920-8640 金沢市宝町13番1号 FAX (076) 234-4211	医学情報サービス係 (076) 265-2143
保健学科 図書室	〒920-0942 金沢市小立野5丁目11番80号 FAX (076) 234-4355	図 書 室 (076) 265-2518
自然科学系 図 書 館	〒920-1192 金沢市各間町 FAX (076) 264-6553	自然系情報サービス係 (076) 264-6551

位置図



**金沢大学附属図書館概要
2005/2006**

平成17年11月22日発行

編集・発行 金沢大学附属図書館
〒920-1192 金沢市角間町
電話 (076) 264-5216
FAX (076) 234-4050

ホームページアドレス
<http://www.lib.kanazawa-u.ac.jp/>

(表紙) 加賀藩儀式風俗図絵 『七草』

巖 如春(いわお じょしゅん)筆。加賀藩の武家社会を中心にした儀式風俗図。如春は大正から昭和期に活躍した。

金沢大学附属図書館蔵

Outline of the Kanazawa University Library