

タッチダウンスペース全体プロット図

ロッカー室



ロッカーを使用する人は、次の目的地へと向かうタッチダウンとして使用されている主に個人学習の場として使用されている

人間社会第2講義棟2階、3階廊下



家具が配置されているが利用頻度が低い

総合教育棟エントランス



学生会館ソファスペース等



人間社会第1講義棟エントランス

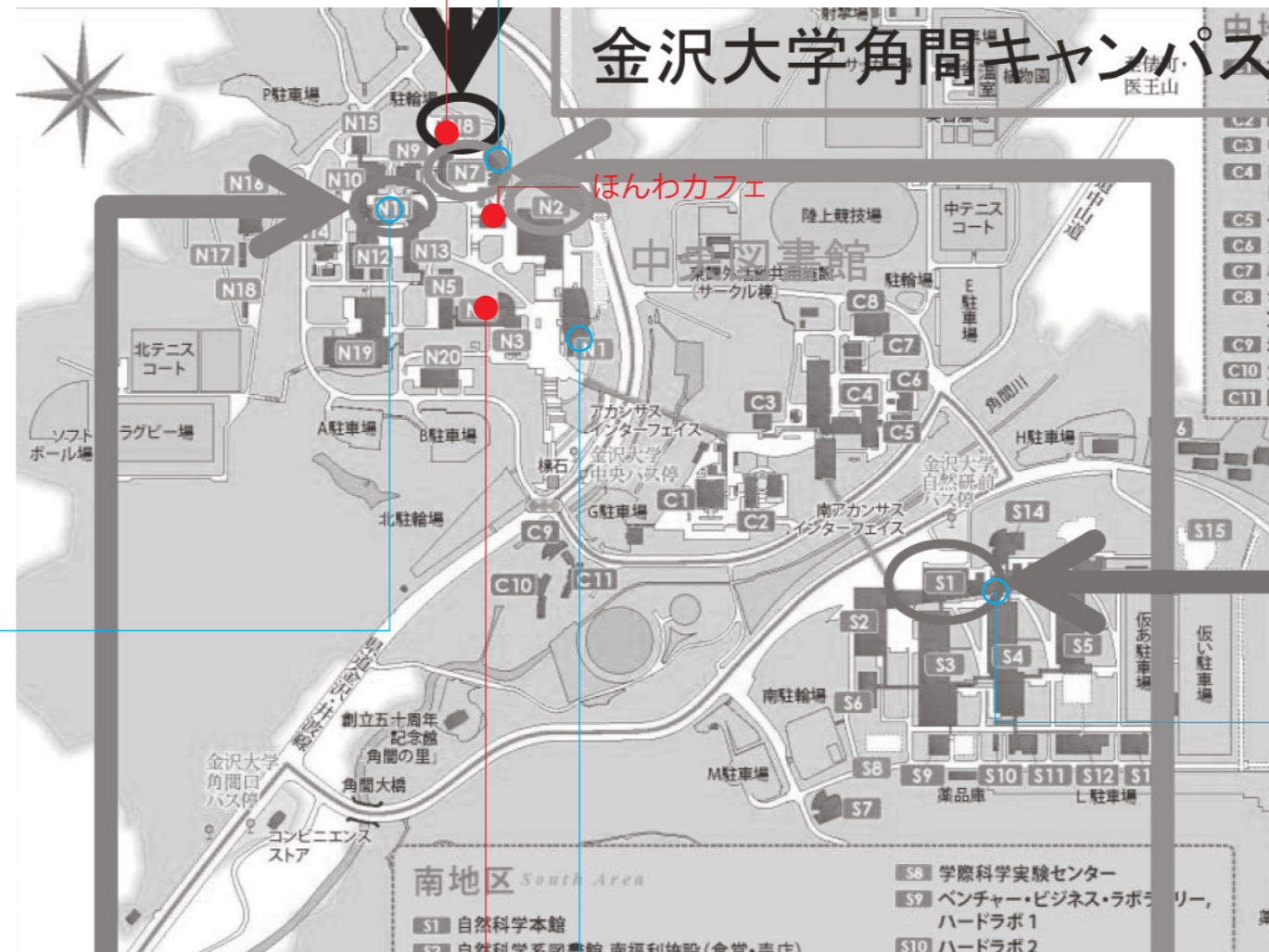


家具やパーティションが設置されているが、利用頻度が低い

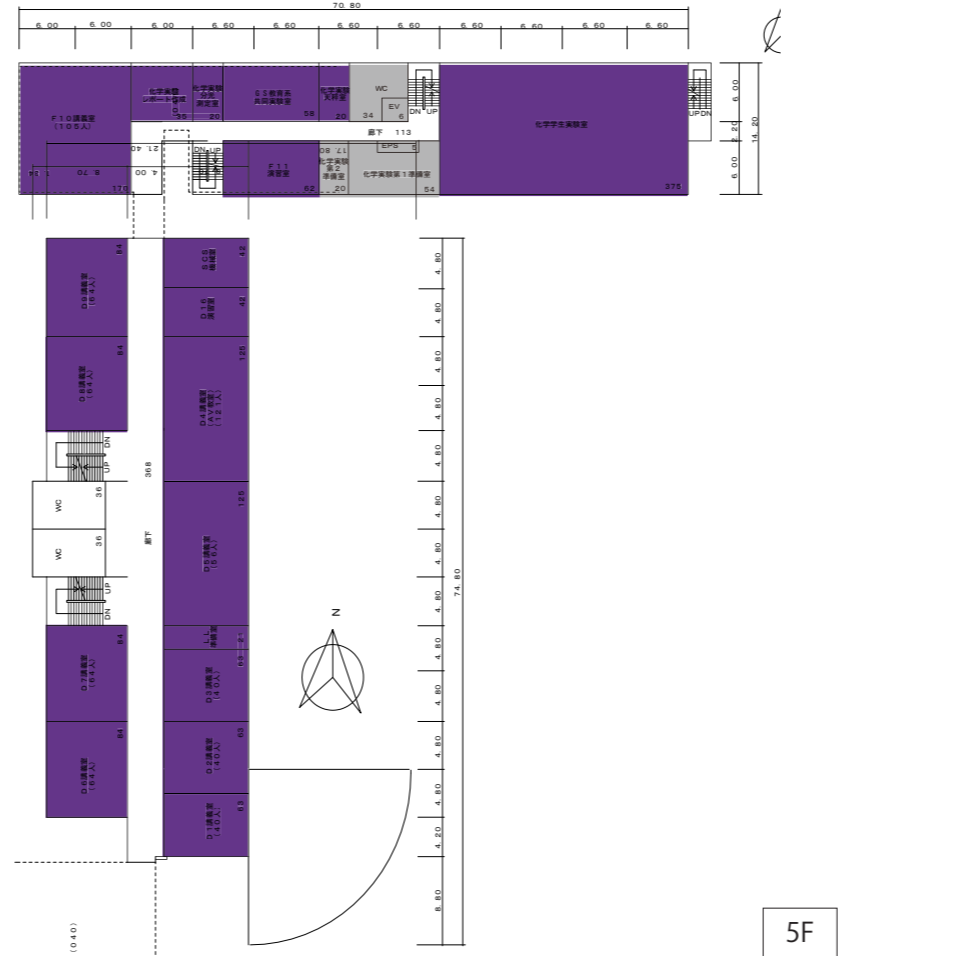
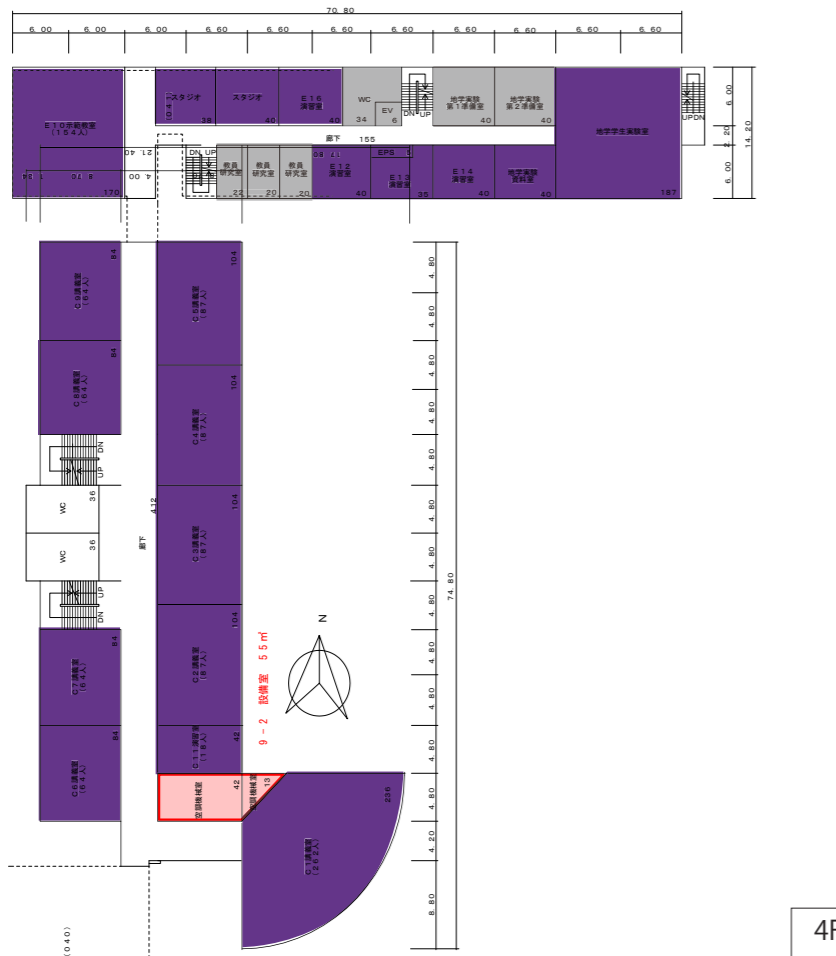
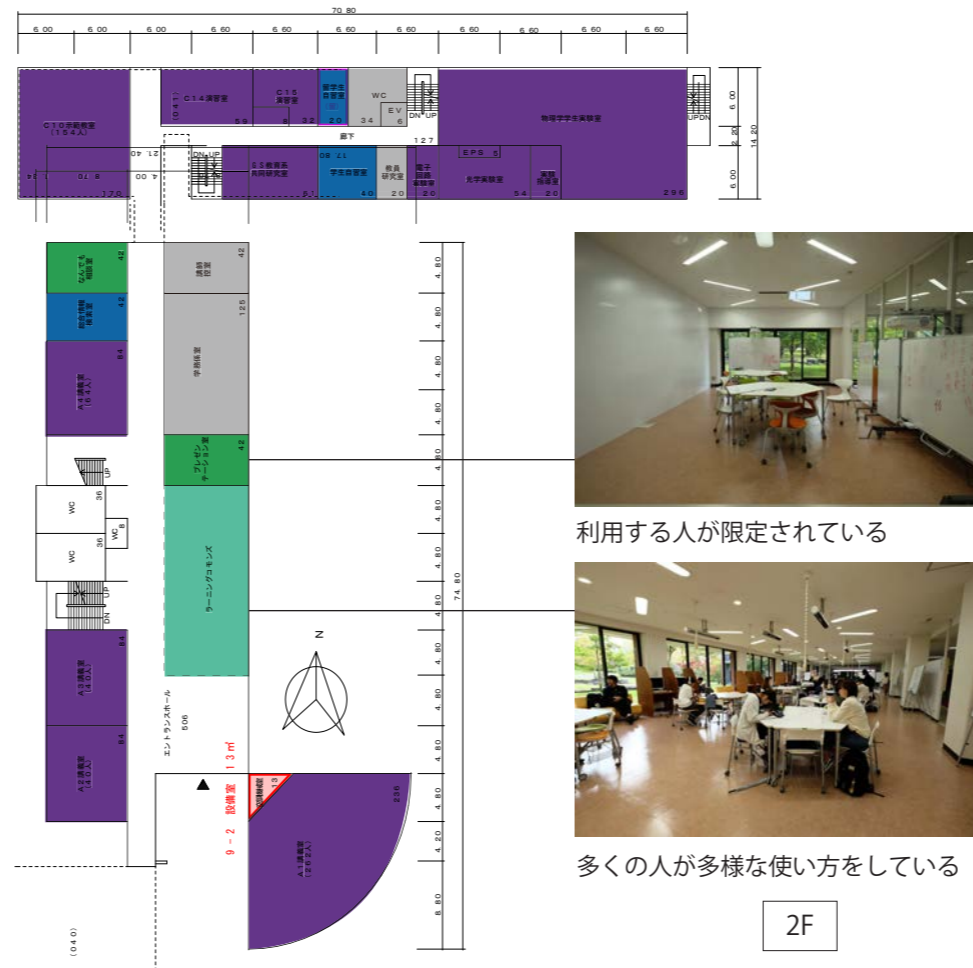
プロムナード



中間期の利用頻度は高いが、寒暖差の差が激しいため快適性にかける

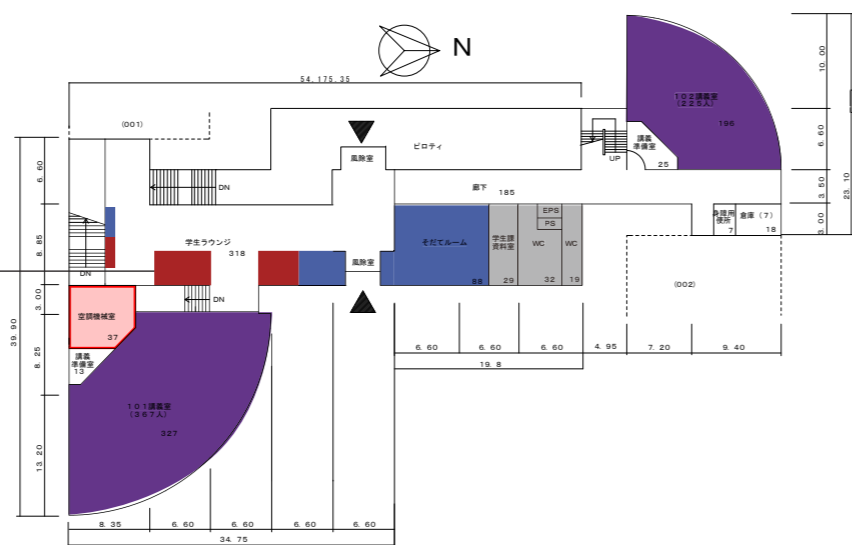


- 有効活用されているタッチダウンスペース
- 改善余地のあるタッチダウンスペース

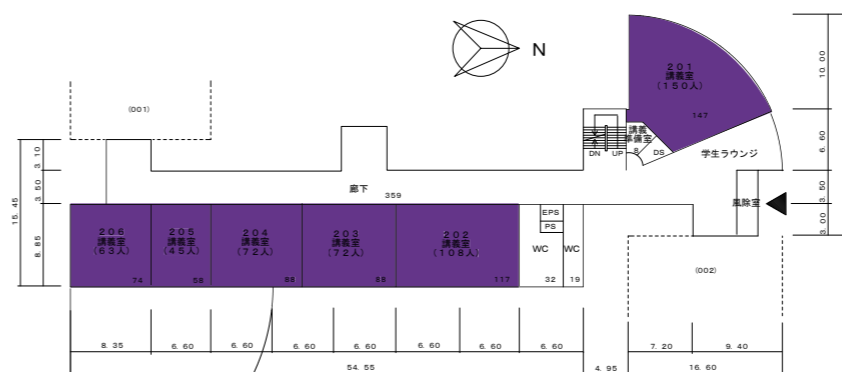




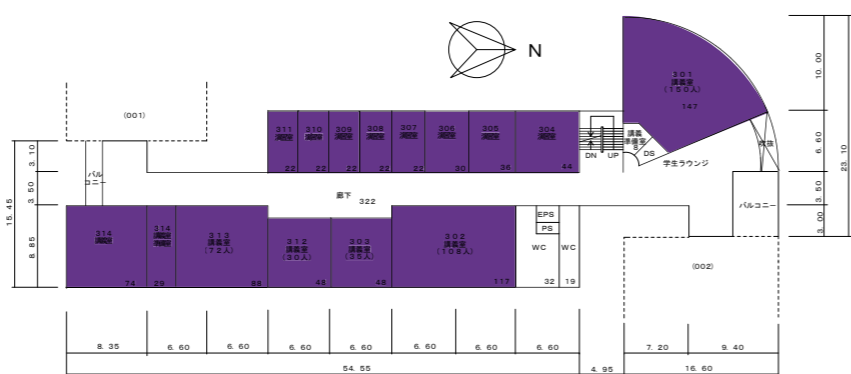
主に休憩・個人学習の場として使用されている



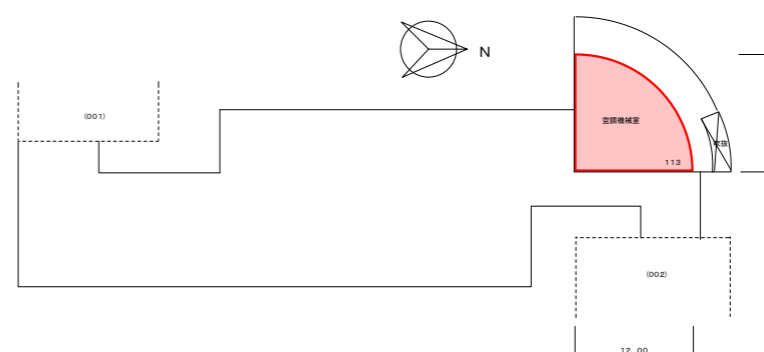
1F



2F



3F

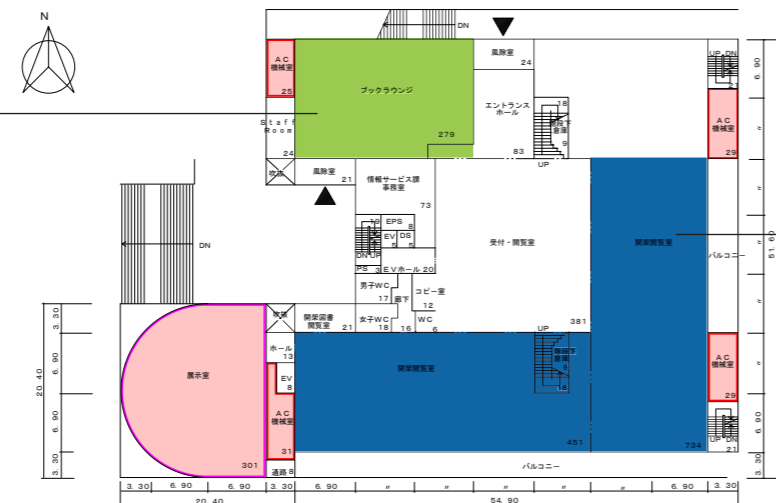


4F

中央図書館



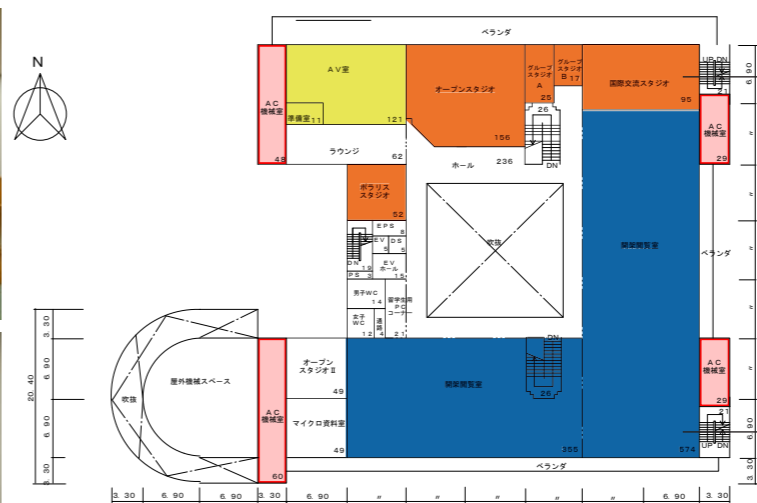
多くの人が多様な使い方をしている



1F



個人学習の場として使用されている



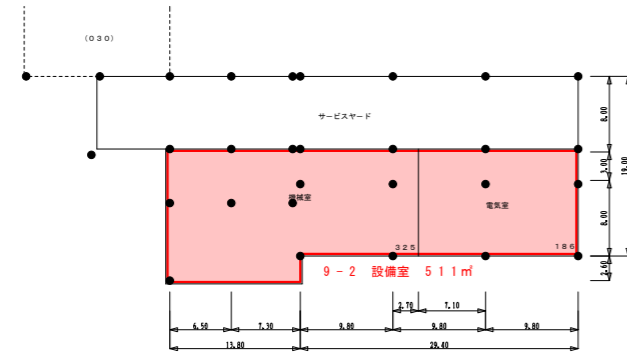
2F



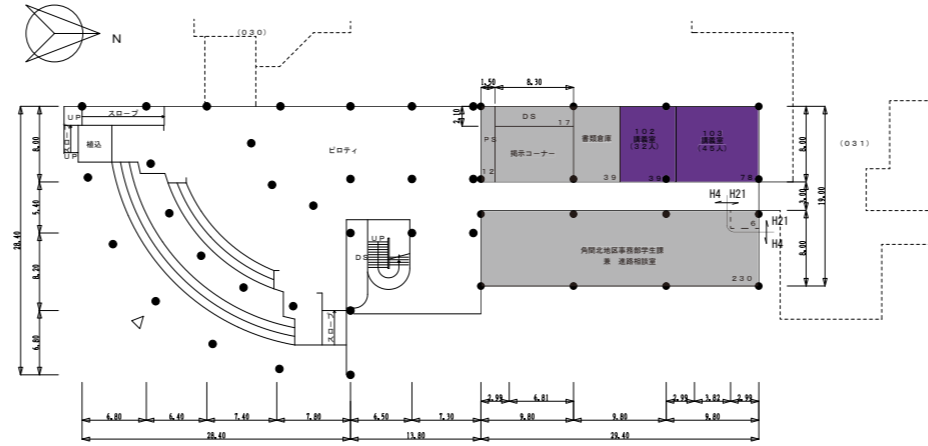
課題、課外活動等様々なミーティングが行われている



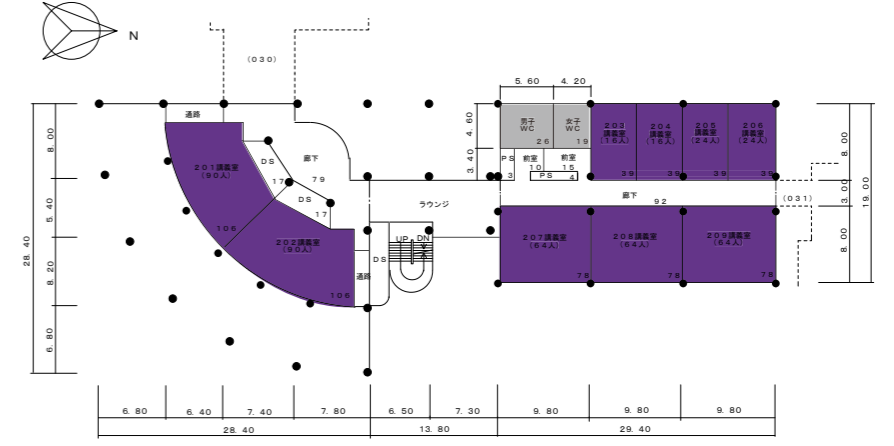
個人学習の場として使用されている



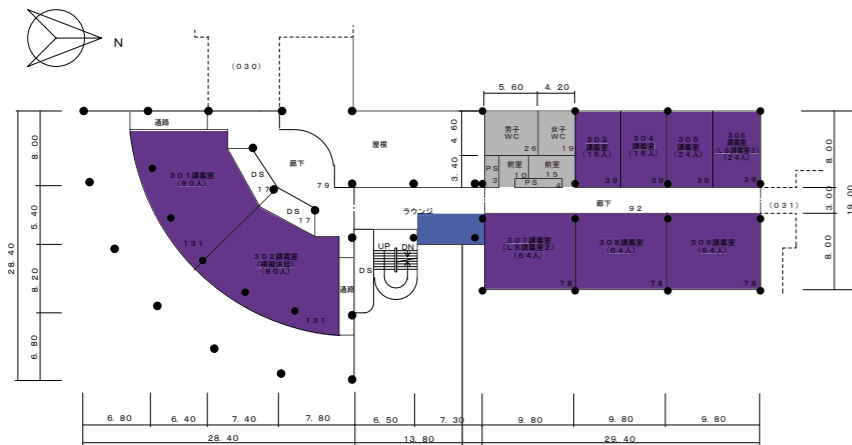
B1F



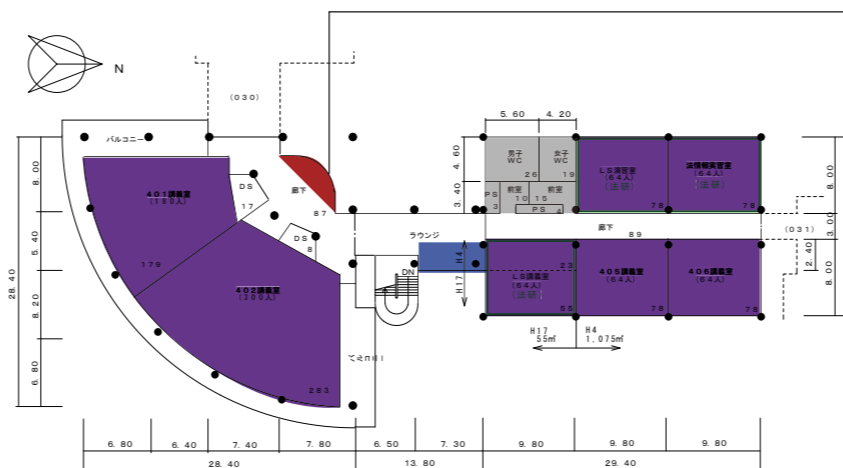
1F



2F



3F



4F



ベンチが置かれているが、利用頻度は低い



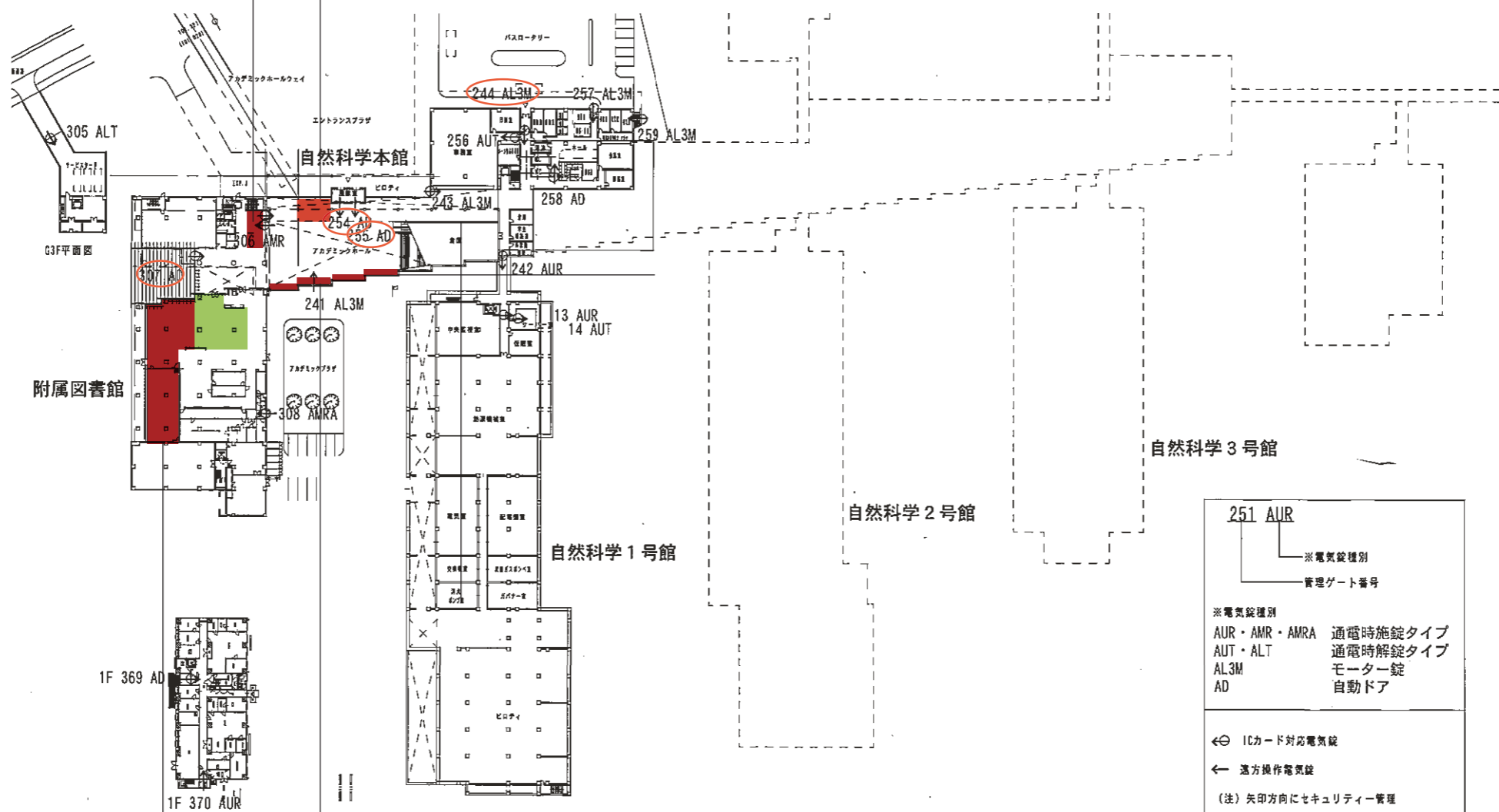
台形テーブルが置かれているが、利用頻度は低い



購買で購入し食事を行ったり。授業間の休憩に使用されている



バスの待ち時間等の交流の場として使用されている



G2階平面図
(注) 平面図未訂正あり



時間帯によって、食事・協働の場と使われ方が変化する



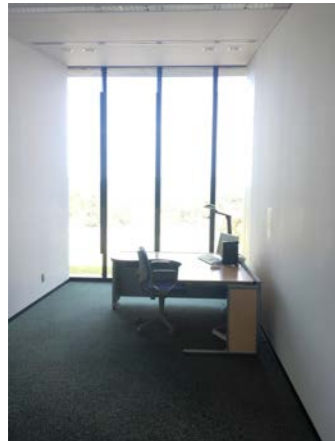
休憩の場もしくは時間潰しの場として使用されている



課題、課外活動等様々なミーティングが行われている



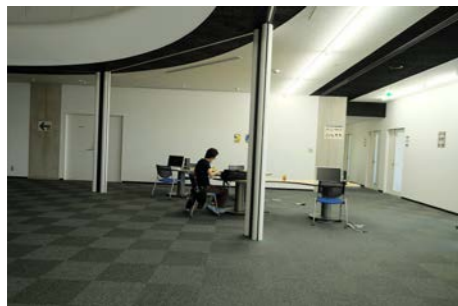
個人学習の場として活用されている



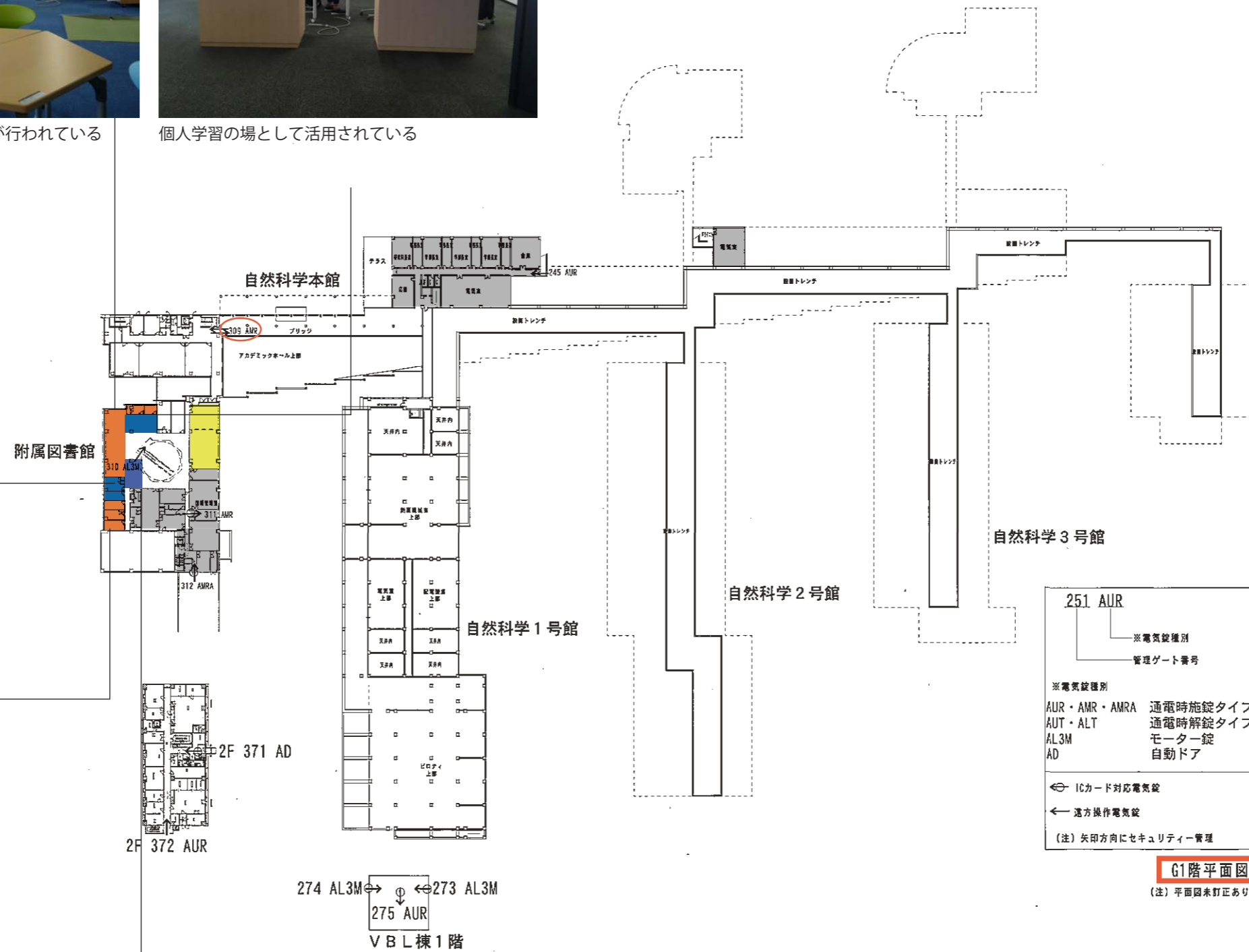
個人学習の場として使用されている



ミーティングとして利用されているが、要予約のため限定した人が使用



個人学習の場として使用されている



G1階平面図
(注) 平面図未訂正あり



個人学習の場として、パーティション等で区切られている



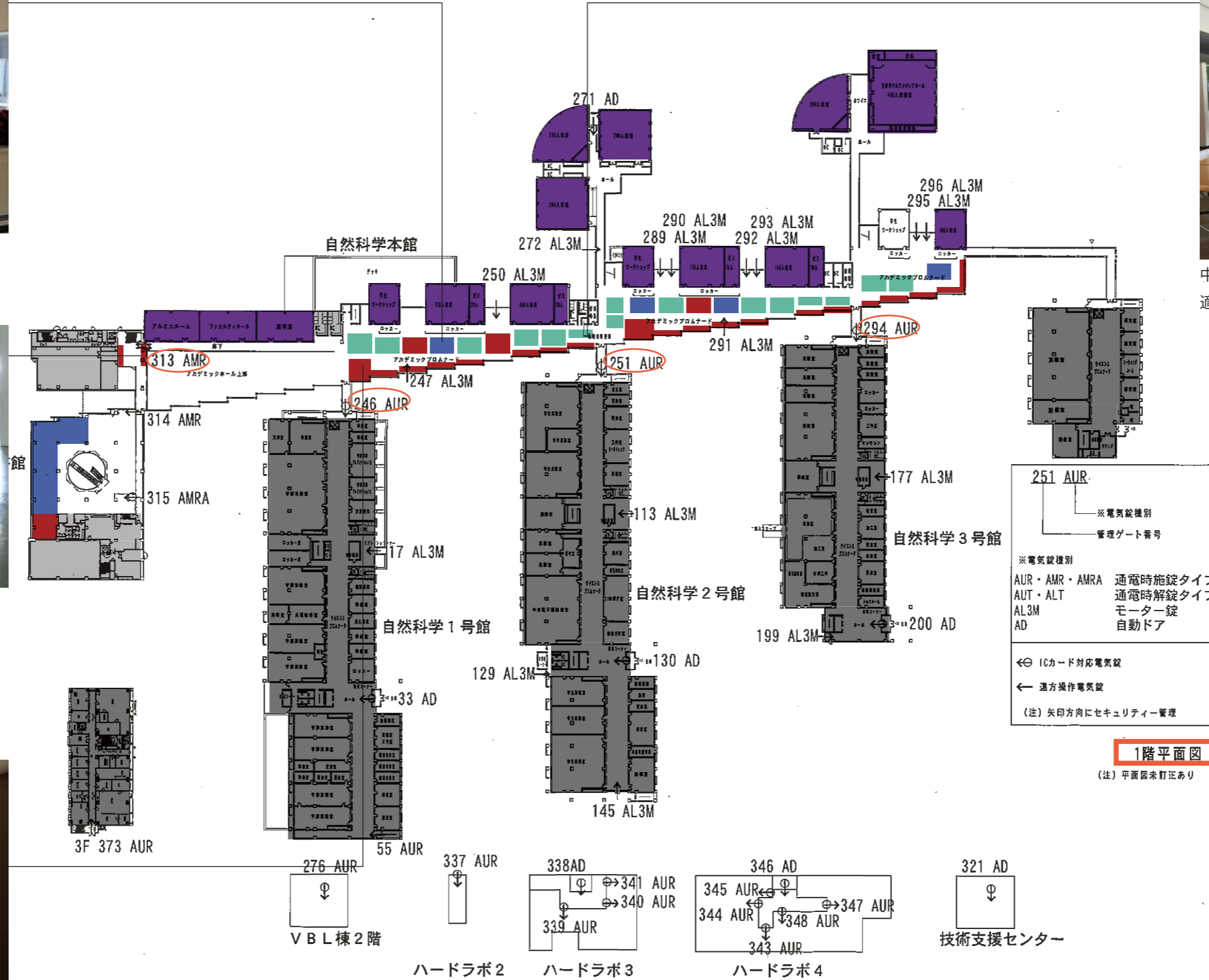
図書館からの休息のように、休憩の場として使用されている



ソファでは食事や休息、交流の場として使用されている



中間期の利用頻度は高いが、寒暖差の差が激しいため快適性にかける





授業の前後等の学習の場として使用されている
 抛り所が少ないため、落ち着いた環境ではない

