

みんなで快適に過ごすための図書館ルール!

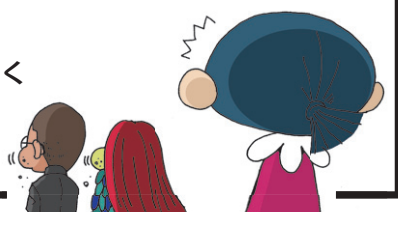


図書館 Web ページの「中央図書館 FAQ」を確認してね!

F

次の選択肢の中で、**図書館のルール違反ではないもの**があるぞ。1つ選びたまえ!

- か**：お菓子を食べる
- ん**：スマホで会話する
- きよ**：荷物で席を取って講義に行く
- う**：ふたつきペットボトルの飲み物を飲む



勉強の悩みは図書館で解決!



G

勉強に関する質問を相談できる部屋はどれかな? 次の写真の中から1つ選びたまえ!

勉強で困っているときは、図書館の学修相談を利用しましょう! ライブラリー・ラーニング・アドバイザー (LiLA) の先輩たちが親身になって相談ののってくれますよ!



新：オープンスタジオ **入**：ポラリススタジオ **生**：国際交流スタジオ

4~6月の開館カレンダー

臨時に休館・開館時間変更する場合があります。当面の間、学外者の方の利用は事前予約制となります。一部施設等の利用制限を行います。最新情報は図書館Webサイトでご確認ください。

中央図書館	自然科学系図書館	医学図書館	保健学類図書室
<p>1 8:45-22:00</p> <p>2 8:15-22:00</p> <p>3 8:45-17:00</p> <p>4 9:00-17:00</p> <p>5 休館 Closed</p>	<p>1 8:45-22:00</p> <p>2 8:45-17:00</p> <p>3 10:00-17:00</p> <p>4 休館 Closed</p>	<p>1 8:30-22:00</p> <p>2 8:30-17:00</p> <p>3 10:00-16:00</p> <p>4 休館 Closed</p>	<p>1 8:45-22:00</p> <p>2 8:45-17:00</p> <p>3 10:00-17:00</p> <p>4 休室 Closed</p>
<p>4 Apr. 4 5 6 7 8 9 10 11 12 13 14 15 16 17 18 19 20 21 22 23 24 25 26 27 28 29 30</p> <p>5 May 2 3 4 5 6 7 8 9 10 11 12 13 14 15 16 17 18 19 20 21 22 23 24 25 26 27 28 29 30 31</p> <p>6 Jun. 6 7 8 9 10 11 12 13 14 15 16 17 18 19 20 21 22 23 24 25 26 27 28 29 30</p>	<p>4 Apr. 4 5 6 7 8 9 10 11 12 13 14 15 16 17 18 19 20 21 22 23 24 25 26 27 28 29 30</p> <p>5 May 2 3 4 5 6 7 8 9 10 11 12 13 14 15 16 17 18 19 20 21 22 23 24 25 26 27 28 29 30 31</p> <p>6 Jun. 6 7 8 9 10 11 12 13 14 15 16 17 18 19 20 21 22 23 24 25 26 27 28 29 30</p>	<p>4 Apr. 4 5 6 7 8 9 10 11 12 13 14 15 16 17 18 19 20 21 22 23 24 25 26 27 28 29 30</p> <p>5 May 2 3 4 5 6 7 8 9 10 11 12 13 14 15 16 17 18 19 20 21 22 23 24 25 26 27 28 29 30 31</p> <p>6 Jun. 6 7 8 9 10 11 12 13 14 15 16 17 18 19 20 21 22 23 24 25 26 27 28 29 30</p>	<p>4 Apr. 4 5 6 7 8 9 10 11 12 13 14 15 16 17 18 19 20 21 22 23 24 25 26 27 28 29 30</p> <p>5 May 2 3 4 5 6 7 8 9 10 11 12 13 14 15 16 17 18 19 20 21 22 23 24 25 26 27 28 29 30 31</p> <p>6 Jun. 6 7 8 9 10 11 12 13 14 15 16 17 18 19 20 21 22 23 24 25 26 27 28 29 30</p>

イベント等案内

- 4月2日~4月28日 新入生歓迎企画展示「石川県って、どんなとこ。」中央図書館2階サービスカウンター前
- 4月5日~ とほら新歓展示「選書ツアーに行ってきた」中央図書館2階とほらおすすめ図書コーナー
- 4月2日~4月28日 新入生歓迎企画「こんなサークルあるげんで!」中央図書館2階ギャラリーα (ブックラウンジ)
- 5月14日 化学系ONLINEデータベース「SciFinder WORKSHOP」オンライン(Webex) & 自然科学系図書館

随時 English Hour! をはじめとした、外国語交流イベント(オンライン) ほか、随時Webサイトで更新

金大図書館時習基金報告

2020年9月1日~2021年3月23日
●寄附者ご芳名
山岸雅子様
※氏名公表可の方のみ掲載
設立からのご寄附累計 19件/700,000円 ありがとうございます

編集後記 新入生のみなさん、ご入学おめでとうございます。みなさんが金沢大学で実りある学生生活を過ごせるようサポートしていきます。今年の春も、閲覧席の利用制限などでご迷惑をおかけしますが、図書館に足を踏み入れなくても役に立つサービスを提供していますので、クイズを解きながら、本学図書館の「基本のき」を習得して、大学生活の第一歩としてください。令和3年4月1日発行 発行：金沢大学附属図書館 編集：広報委員会【記事担当：神谷真梨子、川井奏美/イラスト：笠原健司】

こだま

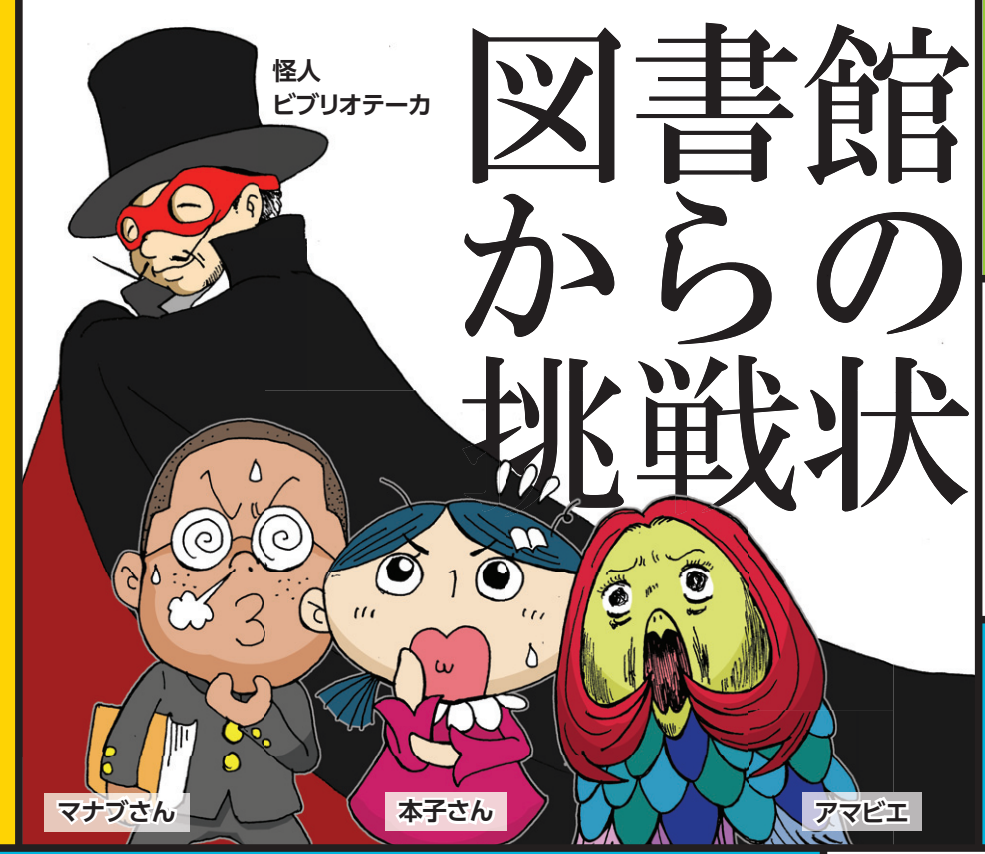
第205号
2021.4



金沢大学附属図書館報「こだま」
https://library.kanazawa-u.ac.jp/

2021年度 新入生 歓迎企画 4月5日~5月31日

金大図書館に潜む怪人ビブリオテカから新入生のみんなに挑戦状が届いたよ! 怪人からの7つの挑戦を解いてキーワードを集めよう!



図書館からの挑戦状

正解した応募者の中から、抽選で20名の方に「ほん和かサンドセット」食事券をプレゼント!



中央図書館入口にある「ほん和かふえ。」で使えます!

集めた文字を並び替えるとあるフレーズになります。答えがわかったら、QRコードから入力して応募しよう! 在学生ならだれでも参加できます。



G	A	D	E	B	C	F

フレーズ 「○○, ○○○○○!」

問題を解く前に、次のページの「図書館 基本のき」を読んでおいてください。挑戦を解くためだけでなく、これからの学生生活に必要な図書館ツールを紹介しています。各挑戦には、図書館職員から解き方の「ヒント」もありますよ。ぜひ、参考にしてください!

挑 戦 状

図書館の基本！
本の借り方・返し方

C

各問題の答えとして正しい組み合わせはどれかな？

- 問題1 金大生が図書館で資料を借りる時に必要なものは？
- 問題2 中央図書館の図書の借用期間は何日？
- 問題3 図書館が閉館している時、図書をどこに返却する？

選択肢	問題1	問題2	問題3
と	学生証	21日	ブックポスト
し	免許証	30日	ブックポスト
よ	学生証	20日	郵便受け



図書館 Web サイトの
利用案内を確認してみよう！

自動貸出返却装置を使った
本の借り方は図書館の利用案内ビデオ
「図書館へようこそ！」を見てね。



使うと便利じゃ！
図書館オンラインサービス



図書館オンラインサービスでできないことは
どれ？ 次の選択肢から1つ選びたまえ！

- び：リクエスト
- ぶ：ILL
- り：施設予約
- お：借りた本の記録

大ヒントです！
借りた本の記録はアカンサスポータルの
図書館サービス「My 本棚」でできるはず…。



空欄にあてはまる正しい数字を選びたまえ！

- 問題 中央図書館資料の延長可能回数は「●」回。
- め：2
 - い：4
 - さ：3
 - く：1

「図書館 Web サイトの
「貸出期間の延長・予約
状況の確認」ページを
見てみよう！



君は OPAC plus を
使いこなせるか！



A

2つの図書をOPAC plusで検索し、
タイトル(書名)に共通している漢字
1文字を見つけよう！

図書①

著者
古川雅子
ISBN
9784621053898



ISBNで検索すると、
一発ヒット！
とっても便利なので、
ぜひ使ってみて。



図書②

出版社
大月書店
ISBN
9784272412341

電子ブックもありますよ。
大学のネットワークに接続してから、
自分のパソコンやスマートフォンから
読むことができます！



B

2つの雑誌「プラントエンジニア」と「電子医学」のうち、
金沢大学が7巻3号を所蔵している雑誌はどっち？
その雑誌の頭文字1文字をひらがなで答えてくれ
たまえ！



OPAC plus の使い方を学びたい時は、
OPAC plus のページの右上にある
リンク「OPAC plus 利用案内ビデオ」を
見てみましょう。

図書館 基本の き

この3つのツールを使いこなそう！

図書館 Web サイト

<https://library.kanazawa-u.ac.jp/>



図書館の情報はここを見ればOK!
利用案内や開館カレンダー、資料を探す
ための「OPAC plus」や「図書館オンライン
サービス」は、ここから利用できます。



OPAC plus(オーパックプラス)

<https://www1.lib.kanazawa-u.ac.jp/>

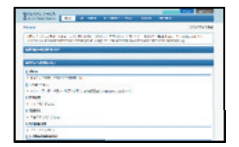


金沢大学が所蔵する資料を検索できるツール。
紙の図書・雑誌だけでなく、利用できる電子
ジャーナルや電子ブックも検索できます。



図書館オンラインサービス

<https://www1.lib.kanazawa-u.ac.jp/portal/portal/selectLogin/?lang=ja>



図書館Webサイトから金大IDでログイン
してね。
図書館のいろいろなサービスがここから
利用できます。一度確認してみてください！



D

E

